

ИНСПЕКЦИЯ ПО ОХРАНЕ ОБЪЕКТОВ КУЛЬТУРНОГО НАСЛЕДИЯ КОСТРОМСКОЙ ОБЛАСТИ

ПРИКАЗ

от «20» 08 2024 года № 62-НПА

г. Кострома

Об утверждении предмета охраны объекта культурного наследия федерального значения «Дом жилой», нач. XIX в. (Костромская область, г. Галич, ул. Луначарского, 39)

В соответствии с Федеральным законом от 25 июня 2002 года № 73-ФЗ «Об объектах культурного наследия (памятниках истории и культуры) народов Российской Федерации», положением об инспекции по охране объектов культурного наследия Костромской области, утвержденным постановлением губернатора Костромской области от 16 ноября 2015 года №206 «Об инспекции по охране объектов культурного наследия Костромской области», на основании проекта предмета охраны объекта культурного наследия федерального значения «Дом жилой», нач. XIX в. (Костромская область, г. Галич, ул. Луначарского, 39),

ПРИКАЗЫВАЮ:

1. Утвердить предмет охраны объекта культурного наследия федерального значения «Дом жилой», нач. XIX в. (адрес в соответствии с актом о постановке на государственную охрану: Костромская область, г. Галич, ул. Луначарского, 39; адрес в соответствии с Федеральной информационной адресной системой: Костромская область, городской округ город Галич, город Галич, улица Луначарского, дом 39), согласно приложению.

2. Настоящий приказ вступает в силу со дня его официального опубликования.

Врио начальника инспекции



А.С. Коновалов

Приложение

УТВЕРЖДЕН
приказом инспекции по охране
объектов культурного наследия
Костромской области

от «28»08 2024 г. № 62-1171

ПРЕДМЕТ ОХРАНЫ

объекта культурного наследия федерального значения
«Дом жилой», нач. XIX в.
(Костромская область, г. Галич, ул. Луначарского, 39)

1. Предметом охраны является двухэтажное кирпичное и оштукатуренное зданием с мезонином, прямоугольное в плане, с подпольем.

2. Месторасположение, роль и градостроительные характеристики:

- 1) расположено вдоль линии застройки ул. Луначарского;
- 2) формирует силуэт застройки нечетной стороны ул. Луначарского.

3. Стилистические особенности объекта: поздний классицизм.

4. Объемно-пространственная и планировочная композиция (приложение №1 к настоящему предмету охраны):

1) прямоугольный в плане объем габаритными размерами 18,62 м x 15,87 м, двухэтажный с поперечным мезонином;

2) планировочная структура, образованная наружными капитальными стенами, двумя поперечными и одной продольной внутренними стенами (местоположение согласно приложению №1 к настоящему предмету охраны);

3) наличие подполья под всем объемом здания;

4) высотная отметка по северному и западному углам - от цоколя до выносной полочки карниза - 7,61 м.

5. Архитектурное решение фасадов, осевая композиция (приложение №2 к настоящему предмету охраны):

1) северо-западный (главный) фасад: симметричная композиция; девять осей проемов в уровне первого и второго этажей; один проем по 5-ой оси в уровне полукруглой ниши лоджии мезонина; один круглый проем в уровне аттика по 5-ой оси.

2) северо-восточный и юго-западный фасады: пять осей проемов в уровне первого и второго этажей; один проем в уровне аттика по 3-ой оси; ризалит в осях 2-4;

3) юго-восточный фасад: симметричная композиция; один проем по центру в уровне мезонина; один круглый проем по центру в уровне аттика.

6. Декоративно-пластическое оформление фасадов (приложение №3 к настоящему предмету охраны):

1) северо-западный (главный) фасад:

гладкий выступающий цоколь;

междуэтажные прямоугольные плоские полочки по осям проемов 1-3 и 7-9; междуэтажная полочка в осях 4-6;

подоконные полочки с капельками окон прямоугольного очертания первого этажа;

подоконные полочки окон прямоугольного очертания второго этажа;

ложный портик из 4-х спаренных колонн упрощенного тосканского ордера;

полукруглая ниша лоджии мезонина, фланкирована прямоугольными нишами с сандриками с капельками и подоконными полочками, под которыми находятся восьмигранные ниши;

клинчатый тройной замковый камень в завершении полукруглой ниши мезонина;

профилированный венчающий карниз с гладким фризом;

местоположение, конфигурация, стилистические особенности аттика: трехчастный, с подвышенной средней частью прямоугольного очертания; наличие венчающего кладочного карниза; круглое окно в прямоугольном рамочном обрамлении в центральной части;

2) северо-восточный и юго-западный фасады:

гладкий выступающий цоколь;

междуэтажные прямоугольные плоские полочки по осям проемов 1-5;

подоконные полочки окон прямоугольного очертания второго этажа;

подоконные полочки по граням мезонина;

пилястры упрощенного тосканского ордера в простенках окон ризалита в осях 2-4;

клинчатый тройной замковый камень в завершении проема аттика;

профилированный раскрепованный венчающий карниз с гладким фризом - в завершении стен основного объема и в завершении поля стены мезонина;

местоположение, конфигурация, стилистические особенности аттика: трехчастный, с подвышенной, выступающей средней частью треугольного очертания; наличие венчающего кладочного карниза (в центральной части в несколько полочек по скатам тимпана); проем в центральной части;

3) юго-восточный фасад:

проем мезонина, фланкирован прямоугольными нишами с сандриками с капельками;

клинчатый тройной замковый камень в завершении проема мезонина;

профилированный венчающий карниз с гладким фризом мезонина и плоскости стены второго этажа;

местоположение, конфигурация, стилистические особенности аттика: трехчастный, с подвышенной средней частью прямоугольного очертания; наличие венчающего кладочного карниза; круглое окно в прямоугольном рамочном обрамлении в центральной части.

7. Декоративно-пластическое оформление интерьера (приложения №№1,4 к настоящему предмету охраны):

местоположение, профиль тянутых потолочных карнизов в помещениях первого и второго этажей, мезонина;

местоположение лестницы со второго этажа в мезонин;

местоположение лестницы с мезонина в чердак мезонина.

8. Конструктивная система, материал:

1) фундамент - ленточный;

2) материал конструкции капитальных стен - кладка из керамического кирпича; отделка фасадов - оштукатурен, окрашен; декор кладочный с последующим оштукатуриванием;

3) форма перекрытий - плоские;

4) конфигурация крыши - двускатная над мезонином, скатная над боковыми крыльями; покрытие кровли - металл с фальцевым соединением листов;

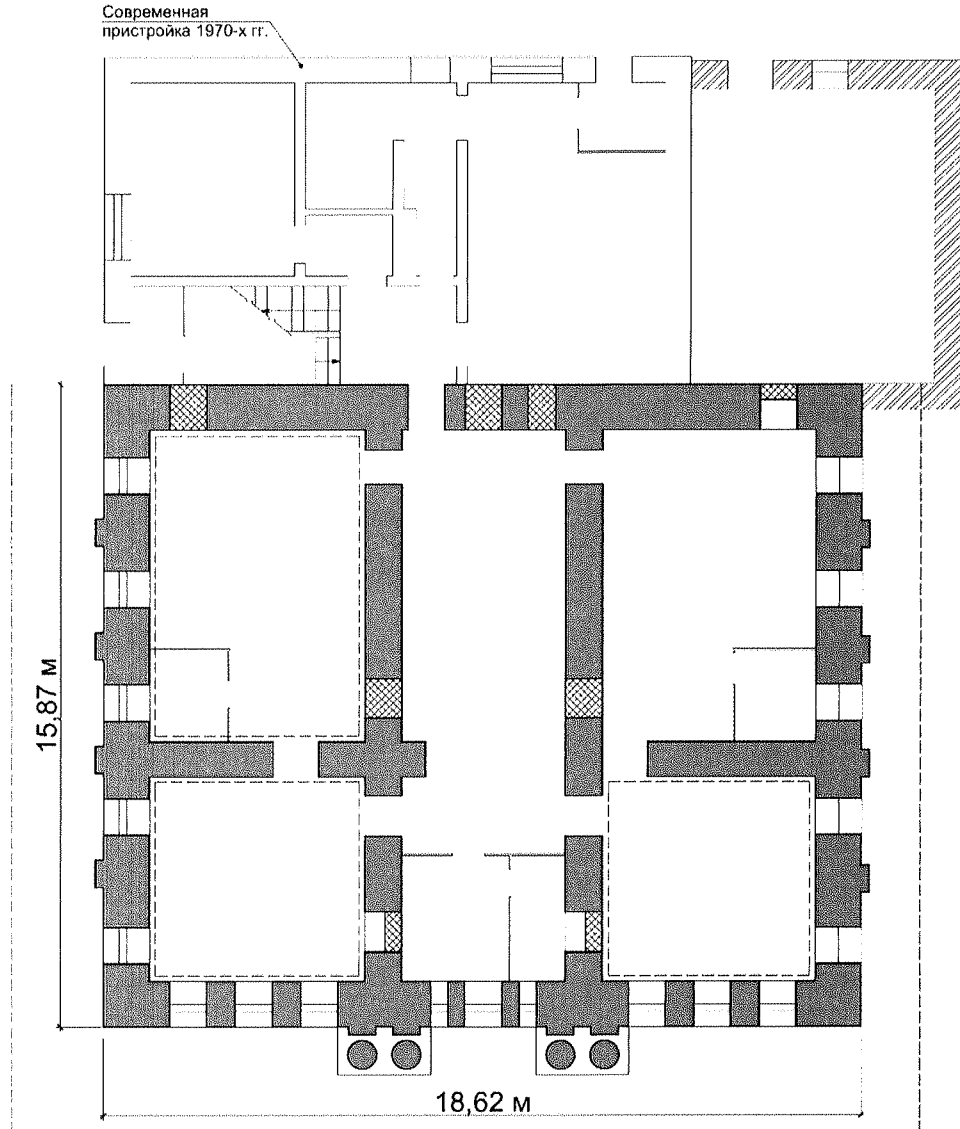
5) материал оконных заполнений - дерево; расстекловка оконных заполнений в соответствии с историческим образцом; оформление заполнений наружных дверных проемов в соответствии с историческим образцом.

9. Предмет охраны может быть изменен на основании документов или результатов историко-культурных исследований, отсутствующих при подготовке проекта предмета охраны объекта культурного наследия, дающих основания для изменения предмета охраны объекта культурного наследия.





Приложение №1
к предмету охраны объекта
культурного наследия федерального значения
«Дом жилой», нач. XIX в.
(Костромская область, г. Галич, ул. Луначарского, 39)

Объемно-пространственная и планировочная композиция.

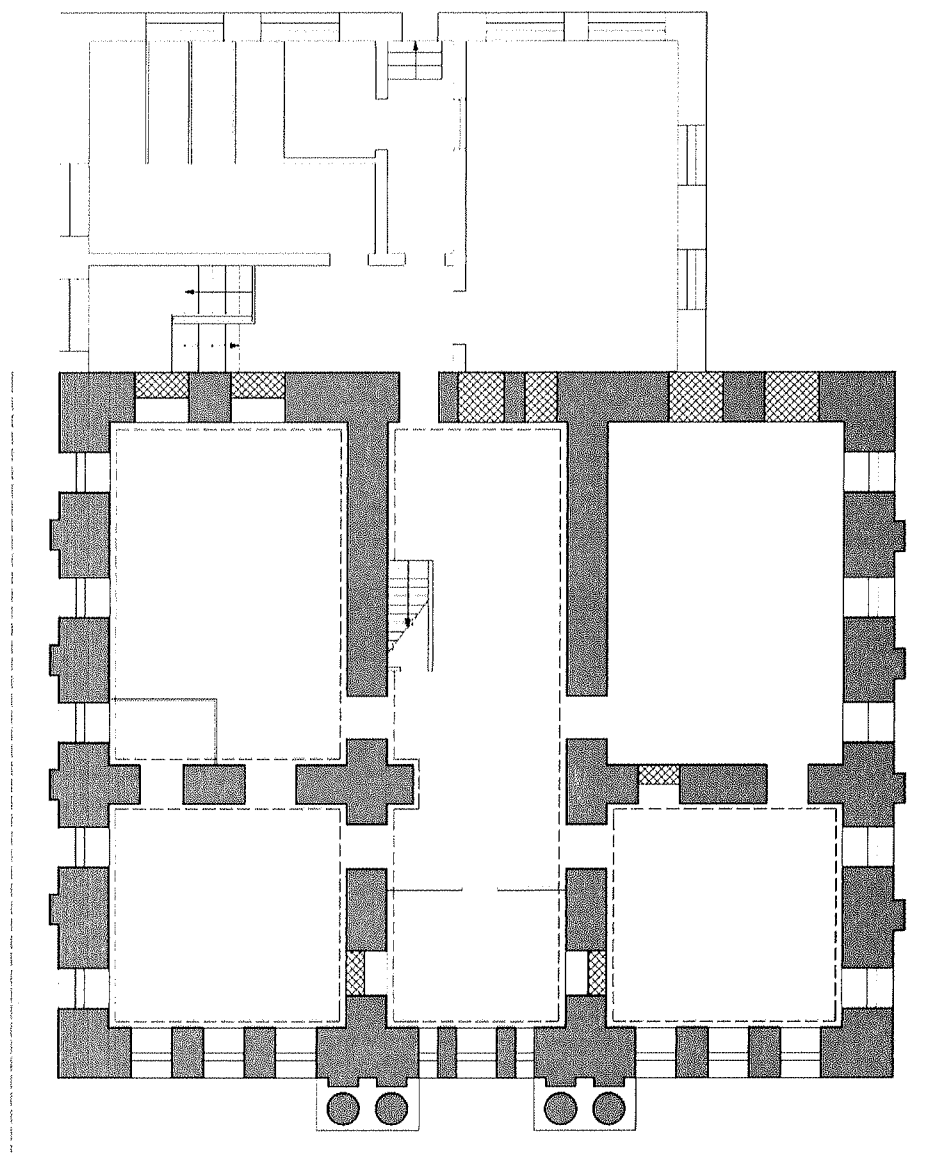
План-схема 1-го этажа.








Предметом охраны здания являются:

-  - планировочная структура здания в капитальных стенах
-  - декоративно-пластическое оформление фасадов
-  - местоположение тянутых потолочных карнизов
-  - проемы, запозенные в процессе эксплуатации

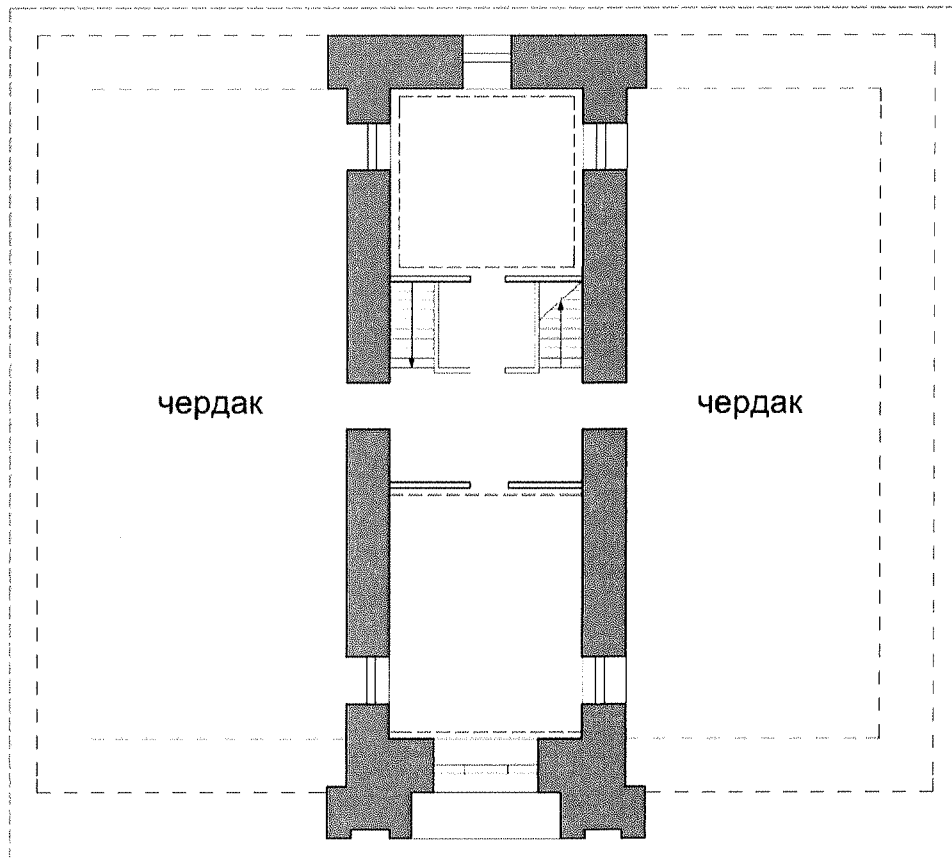
План-схема 2-го этажа.



Предметом охраны здания являются:

-  - планировочная структура здания в капитальных стенах
-  - декоративно-пластическое оформление фасадов
-  - местоположение тянутых потолочных карнизов
-  - проемы, заложенные в процессе эксплуатации
-  - местоположение лестницы со 2-го этажа в мезонин

План-схема мезонина.



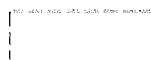
Предметом охраны здания являются:



- планировочная структура здания в капитальных стенах



- декоративно-пластическое оформление фасадов



- местоположение тянутых потолочных карнизов



- местоположение лестницы с мезонина в чердак мезонина

Приложение №2
к предмету охраны объекта
культурного наследия федерального значения
«Дом жилой», нач. XIX в.
(Костромская область, г. Галич, ул. Луначарского, 39)

Архитектурное решение фасадов, осевая композиция.
Схема северо-западного фасада.

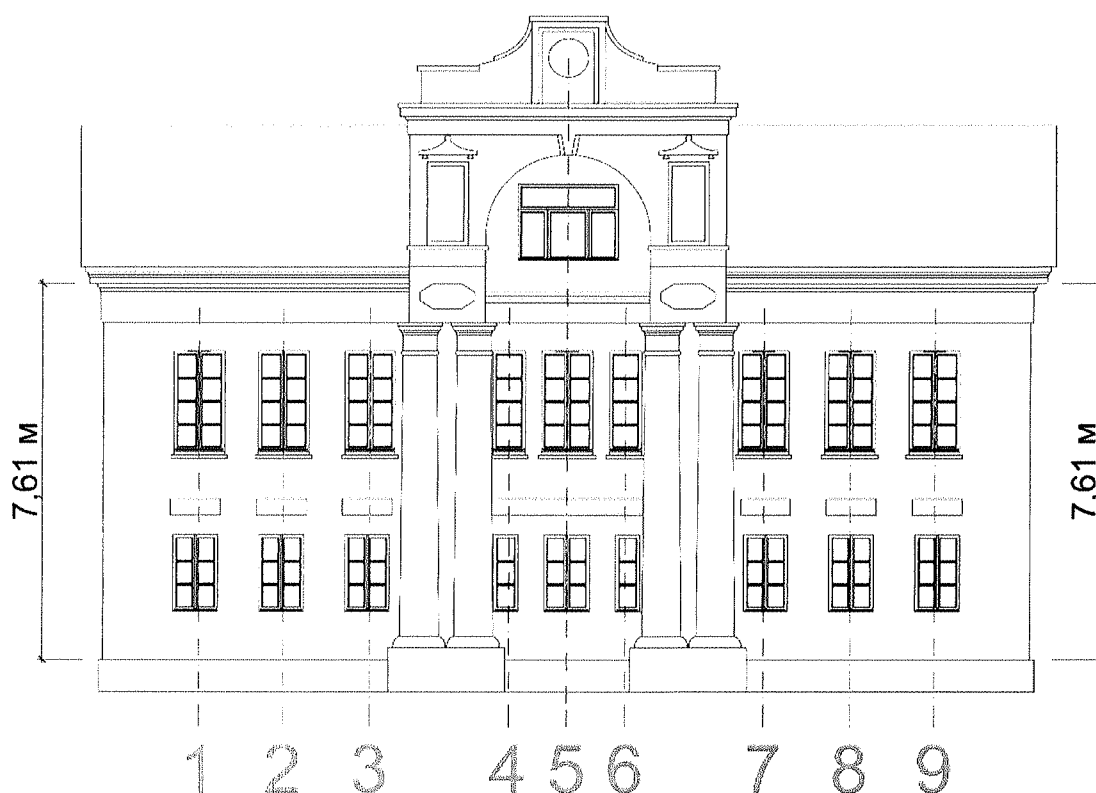


Схема северо-восточного фасада.

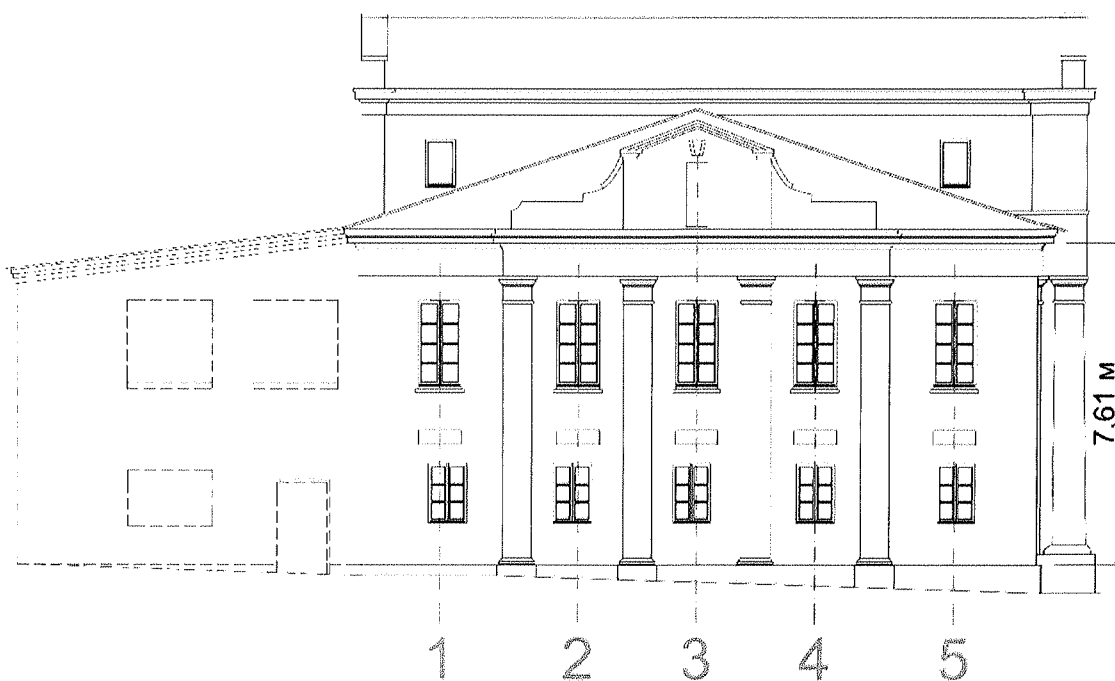
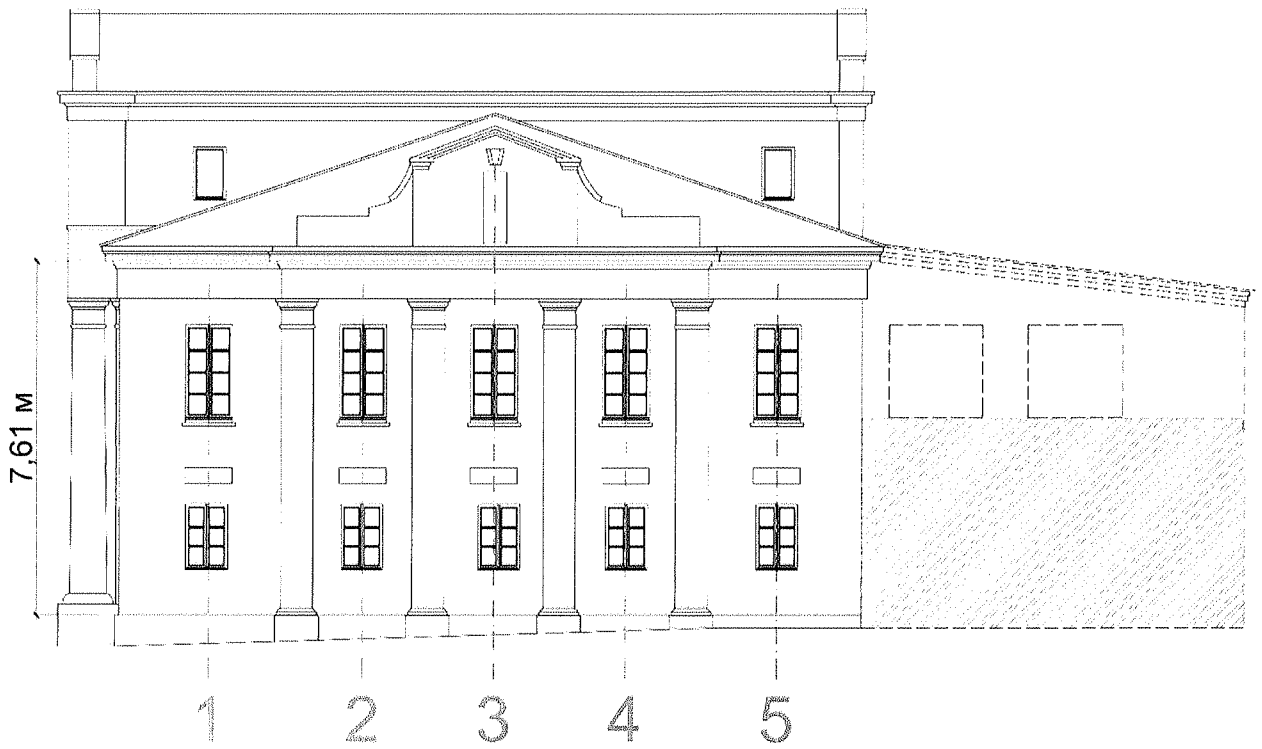
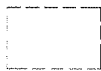


Схема юго-западного фасада.



Условные обозначения:



- современная пристройка 1970-х гг.

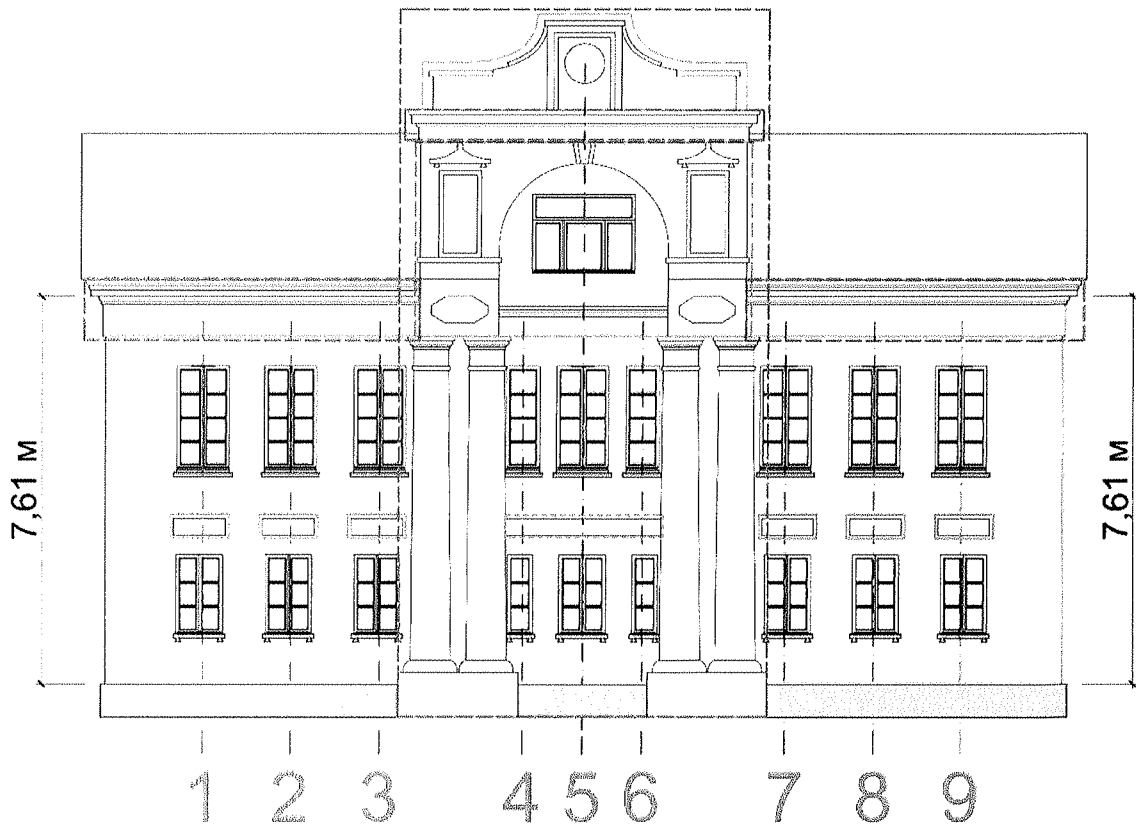


- поздняя одноэтажная пристройка

Приложение №3
к предмету охраны объекта
культурного наследия федерального значения
«Дом жилой», нач. XIX в.
(Костромская область, г. Галич, ул. Луначарского, 39)

Декоративно-пластическое оформление фасадов.

Схема северо-западного фасада.



Условные обозначения:


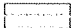

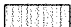


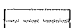

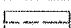
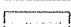
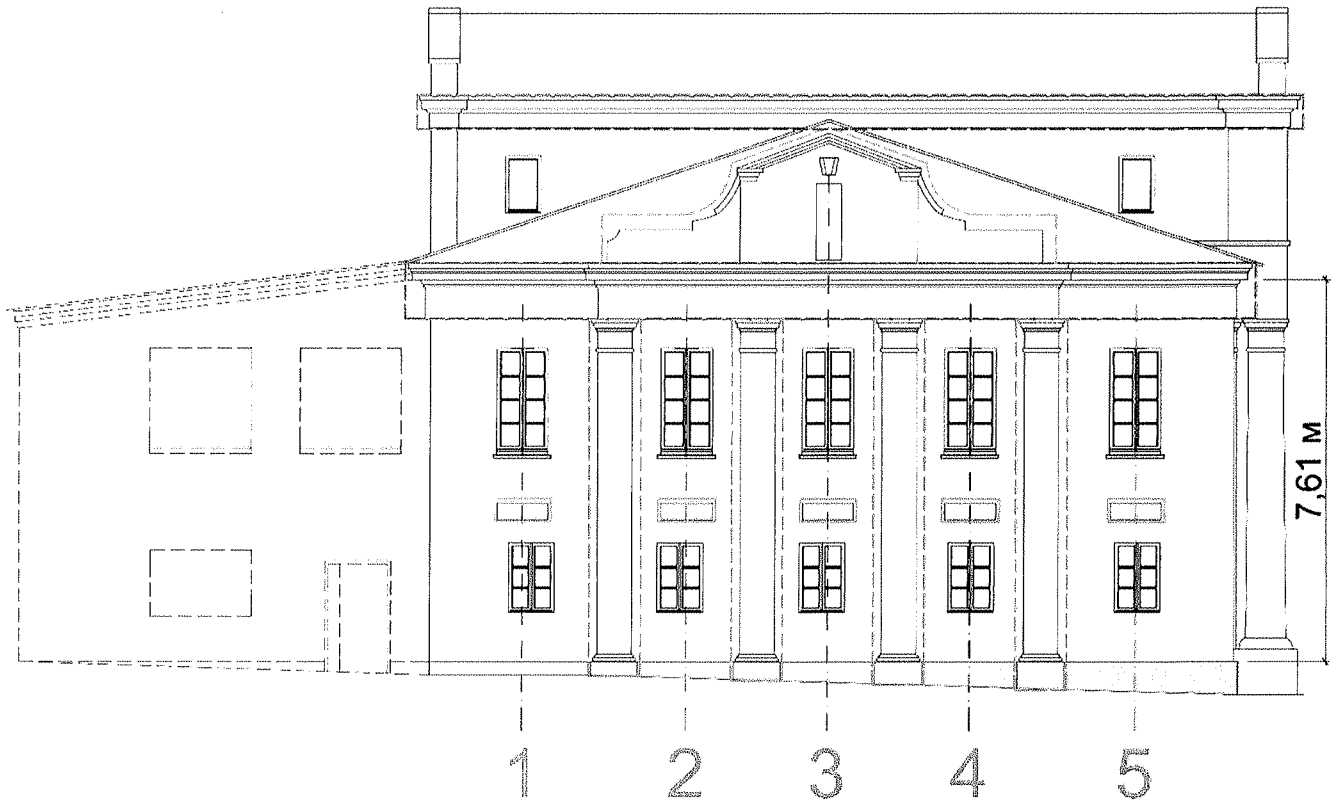
-  - гладкий выступающий цоколь
-  - междуэтажные прямоугольные плоские полочки по осям проемов 1-3 и 7-9
-  - междуэтажная полочка в осях 4-6
-  - подоконные полочки с капельками окон прямоугольного очертания 1-го этажа
-  - подоконные полочки окон прямоугольного очертания 2-го этажа
-  - ложный портик из 4-х спаренных колонн упрощенного тосканского ордера
-  - полукруглая ниша лоджии мезонина, фланкирована прямоугольными нишами с сандриками с капельками и подоконными полочками, под которыми находятся восьмигранные ниши
-  - клинчатый тройной замковый камень в завершении полукруглой ниши мезонина
-  - профилированный венчающий карниз с гладким фризом
-  - местоположение, конфигурация, стилистические особенности аттика: трехчастный, с подвышенной средней частью прямоугольного очертания; наличие венчающего кладочного карниза; круглое окно в прямоугольном рамочном обрамлении в центральной части

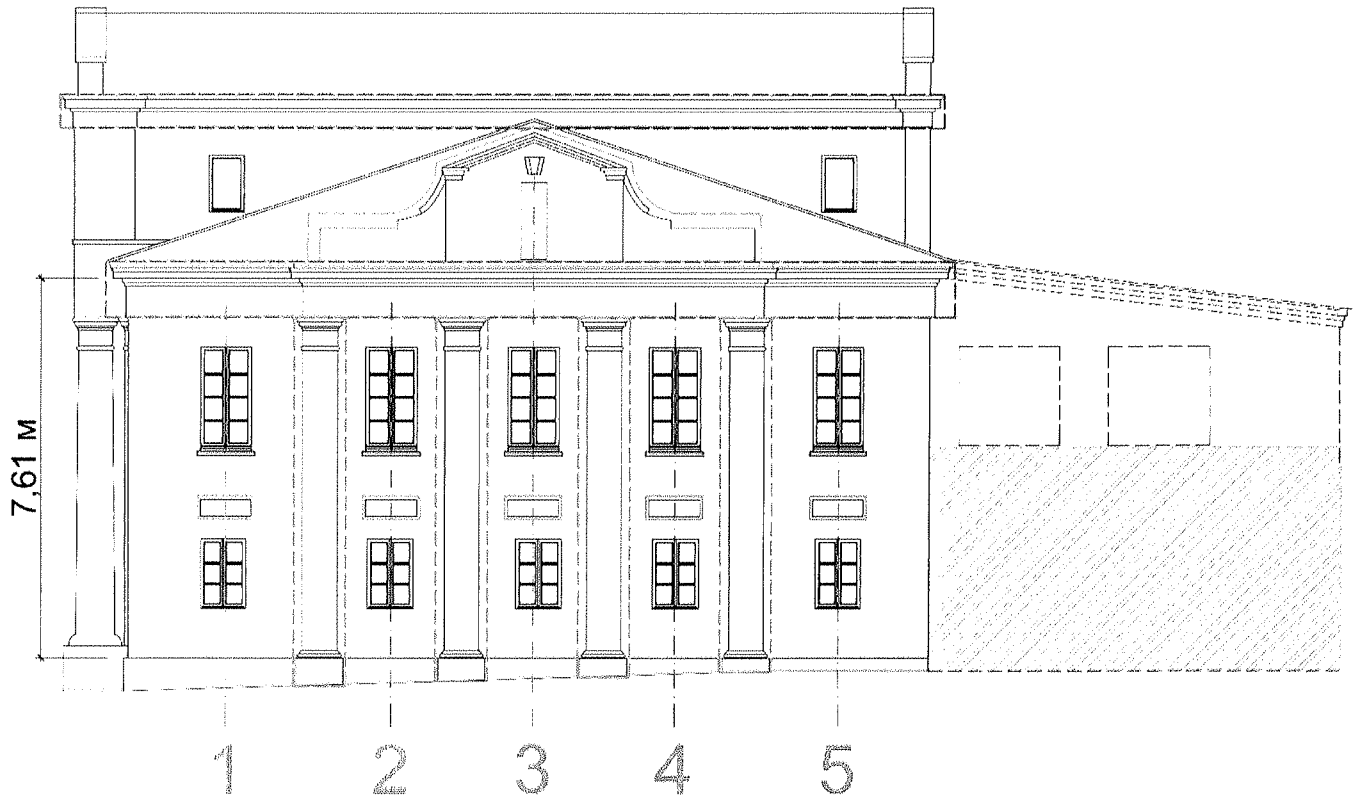
Схема северо-восточного фасада.



Условные обозначения:

-  - конструкции, не подлежащие включению в предмет охраны
-  - гладкий выступающий цоколь
-  - междуэтажные прямоугольные плоские полочки по осям проемов 1-5
-  - подоконные полочки окон прямоугольного очертания 2-го этажа
-  - подоконные полочки по граням мезонина
-  - пилястры упрощенного тосканского ордера в простенках окон ризалита в осях 2-4
-  - клинчатый тройной замковый камень в завершении проема аттика
-  - профилированный раскрепованный венчающий карниз с гладким фризом - в завершении стен основного объема и в завершении поля стены мезонина
-  - местоположение, конфигурация, стилистические особенности аттика: трехчастный, с подвышенной, выступающей средней частью треугольного очертания; наличие венчающего кладочного карниза (в центральной части в несколько полочек по скатам тимпана); проем в центральной части

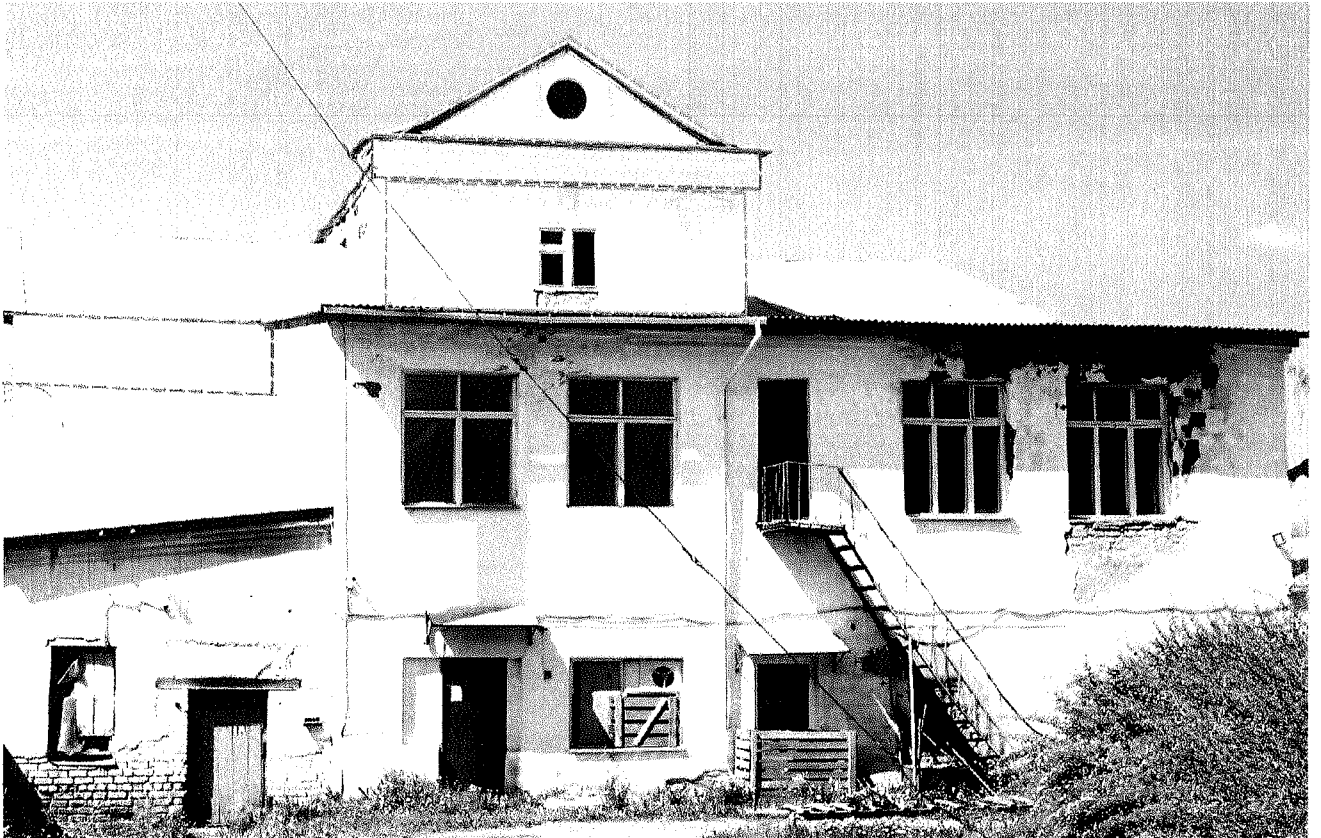
Схема юго-западного фасада.





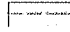
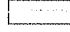
Условные обозначения:

- конструкции, не подлежащие включению в предмет охраны
- гладкий выступающий цоколь
- междуэтажные прямоугольные плоские полочки по осям проемов 1-5
- подоконные полочки окон прямоугольного очертания 2-го этажа
- подоконные полочки по граням мезонина
- пилястры упрощенного тосканского ордера в простенках окон ризалита в осях 2-4
- клинчатый тройной замковый камень в завершении проема аттика
- профилированный раскрепованный венчающий карниз с гладким фризом - в завершении стен основного объема и в завершении поля стены мезонина
- местоположение, конфигурация, стилистические особенности аттика: трехчастный, с подвышенной, выступающей средней частью треугольного очертания; наличие венчающего кладочного карниза (в центральной части в несколько полочек по скатам тимпана); проем в центральной части

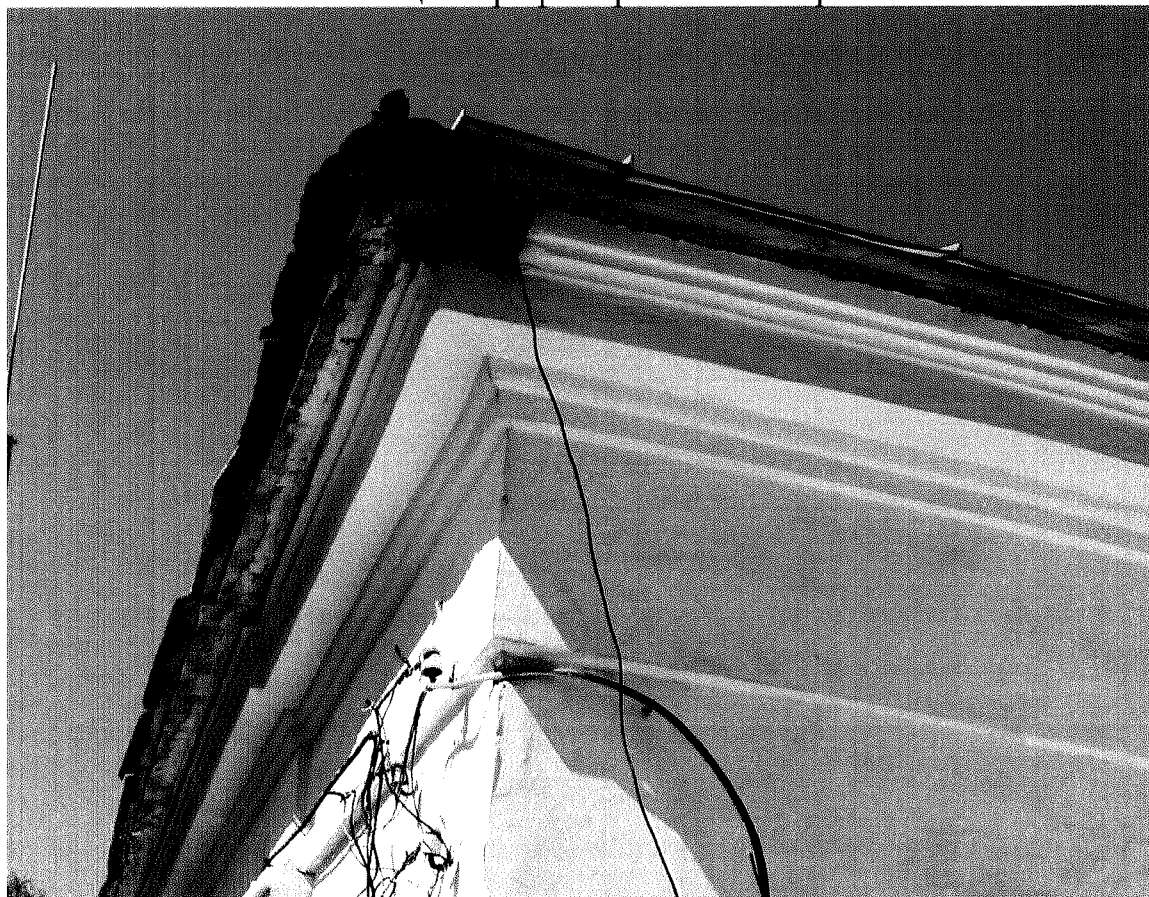
Схема юго-восточного фасада.



Условные обозначения:

-  - проем мезонина, фланкирован прямоугольными нишами с сандриками с капельками
-  - клинчатый тройной замковый камень в завершении проема мезонина
-  - профилированный венчающий карниз мезонина и плоскости стены 2-го этажа
-  - местоположение, конфигурация, стилистические особенности аттика: трехчастный, с повышенной средней частью прямоугольного очертания; наличие венчающего кладочного карниза; круглое окно в прямоугольном рамочном обрамлении в центральной части

Венчающий профилированный карниз.



Венчающий профилированный карниз
мезонина.



Приложение №4
к предмету охраны объекта
культурного наследия федерального значения
«Дом жилой», нач. XIX в.
(Костромская область, г. Галич, ул. Луначарского, 39)

Тянутый потолочный карниз помещений 1-го этажа.

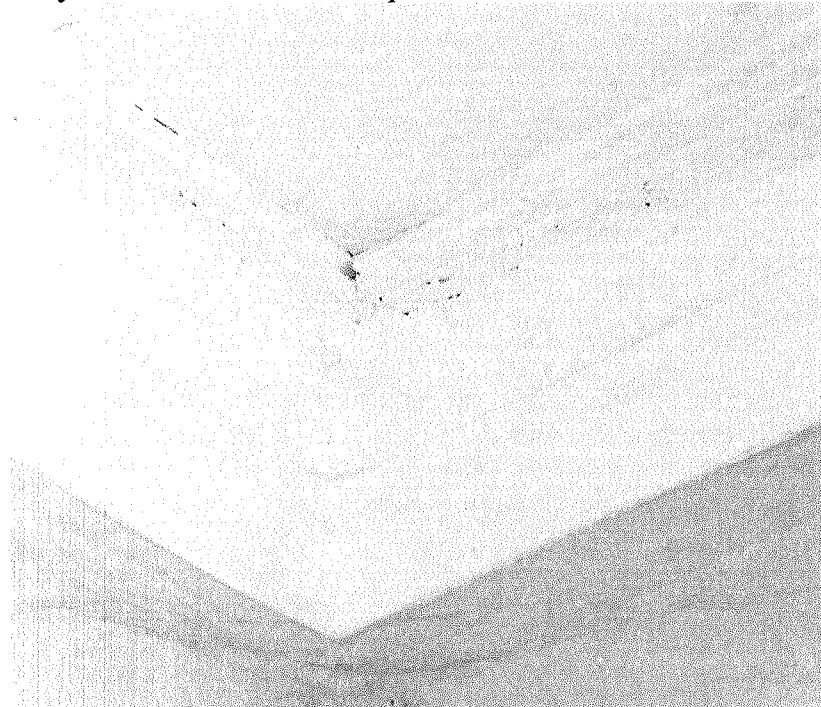
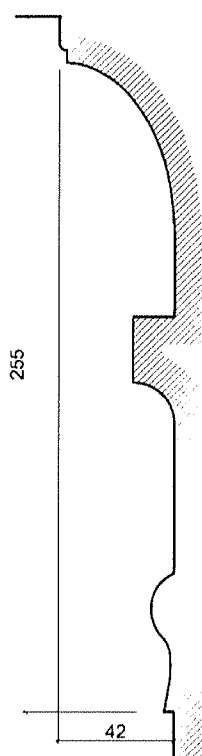


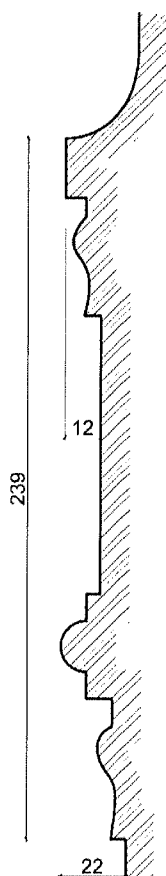
Рисунок профиля тянутого потолочного карниза 1-го этажа.



Тянутый потолочный карниз помещений 2-го этажа.



Рисунок профиля тянутого потолочного карниза 2-го этажа.



Тянутый потолочный карниз мезонина.

