

ИНСПЕКЦИЯ ПО ОХРАНЕ ОБЪЕКТОВ КУЛЬТУРНОГО НАСЛЕДИЯ КОСТРОМСКОЙ ОБЛАСТИ

ПРИКАЗ

от « 28 » 06 2024 года № 48-НПА

г. Кострома

**Об утверждении предмета охраны объекта культурного наследия
регионального значения «Дом жилой», кон. XIX - нач. XX вв.
(Костромская область, г. Кострома, ул. Комсомольская, 34)**

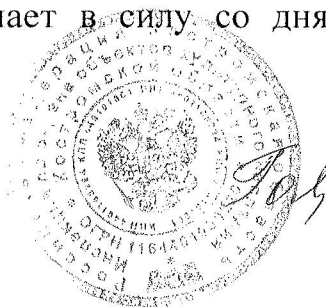
В соответствии с Федеральным законом от 25 июня 2002 года № 73-ФЗ «Об объектах культурного наследия (памятниках истории и культуры) народов Российской Федерации», положением об инспекции по охране объектов культурного наследия Костромской области, утвержденным постановлением губернатора Костромской области от 16 ноября 2015 года №206 «Об инспекции по охране объектов культурного наследия Костромской области», на основании проекта предмета охраны объекта культурного наследия регионального значения «Дом жилой», кон. XIX - нач. XX вв. (Костромская область, г. Кострома, ул. Комсомольская, 34),

ПРИКАЗЫВАЮ:

1. Утвердить предмет охраны объекта культурного наследия регионального значения «Дом жилой», кон. XIX - нач. XX вв. (адрес в соответствии с актом о постановке на государственную охрану: Костромская область, г. Кострома, ул. Комсомольская, 34; адрес в соответствии с Федеральной информационной адресной системой: Костромская область, городской округ город Кострома, город Кострома, ул. Комсомольская, д. 34А), согласно приложению.

2. Настоящий приказ вступает в силу со дня его официального опубликования.

Начальник инспекции



С.Е. Голикова

Приложение

УТВЕРЖДЕН
приказом инспекции по охране
объектов культурного наследия
Костромской области

от «28» 06 2024 г. № 48-НПА

ПРЕДМЕТ ОХРАНЫ

объекта культурного наследия регионального значения
«Дом жилой», кон. XIX - нач. XX вв.
(Костромская область, г. Кострома, ул. Комсомольская, 34)

1. Месторасположение, роль и градостроительные характеристики (приложение №1 к настоящему предмету охраны): поставлен по линии застройки, главным (северо-западным) фасадом в сторону ул. Комсомольской.

2. Стилистические особенности объекта (приложение №2 к настоящему предмету охраны): пример жилого дома периода эклектики.

3. Объемно-пространственная и планировочная композиция здания (приложение №3 к настоящему предмету охраны):

1) Г-образный в плане одноэтажный объем под вальмовой крышей, состоящий из:

Г-образного в плане основного объема здания под вальмой крышей; близкого к прямоугольному в плане объема сеней под скатной крышей, примыкающего со стороны северо-восточного фасада;

2) месторасположение размер и форма первоначальных проемов в капитальных стенах здания;

3) месторасположение светелки по северо-восточному фасаду;

4) месторасположение лестницы в светелку.

4. Членение фасадов (приложение №4 к настоящему предмету охраны):

1) северо-западный (главный) фасад: одна ось объема сеней; симметричная композиция фасада основного объема здания в семь осей оконных проемов, разделенного перерубами на три прясла в 2-3-2 оси проемов; треугольный фронтон над центральным пряслом;

2) юго-западный (боковой) фасад: один оконный проем в выступающей части фасада; три оконных проема в дворовой части фасада;

3) юго-восточный (дворовый) фасад: четыре проема в плоскости фасада основной части здания, разделенного перерубом на два прясла: два оконных проема в первом прясле и оконный и дверной проемы во втором прясле; один оконный проем в плоскости фасада дворовой части; дверной проем в объеме сеней;

4) северо-восточный (боковой) фасад:

одноэтажный объем сеней под скатной кровлей с возвышающимся объемом светелки с одним оконным проемом, и завершенной треугольным фронтоном.

5. Декоративно-пластическое оформление экстерьера (приложение №5 к настоящему предмету охраны):

1) гладкий выступающий цоколь основного Г-образного объема;

2) профилированный тес горизонтальной укладки по северо-западному фасаду здания; наличие обшивки Г-образного основного объема;

3) гладкие пилястры по углам и на перерубах фасадов основного объема здания; украшенные резьбой в верхней части пилястр по северо-западному (главному) фасаду и на западной пилястре в выступающей части юго-западного фасада; углы пилястр декорированы фасками;

4) широкий фриз венчающего карниза, ограниченный профилированной полочкой и раскрепованный фигурными резными кронштейнами; плоскость фриза украшена многослойной пропильной резьбой и горизонтальными профилированными филенками по северо-западному фасаду и выступающей части юго-западного фасада и угловая часть юго-восточного фасада;

5) широкий гладкий фриз по юго-восточному фасаду и южной части юго-западного фасада;

6) наличники с глухой геометрической резьбой и накладными элементами в верхней части, опирающиеся на профилированные подоконные полочки оконных проемов северо-западного фасада; резной декор стоек, поддерживающих подоконные полочки; подоконные горизонтальные ниши украшены пропильным резным декором, поставлены на профилированное основание;

7) наличие рамочных профилированных наличников, опирающихся на профилированные подоконные полочки оконных проемов юго-западного и юго-восточного фасадов;

8) трехчастное прямоугольное чердачное окно (боковые проемы ложные), обрамленное наличником с глухой геометрической резьбой; пропильная накладная резьба в плоскости тимпана: широкий горизонтальный резной фартук под оконным проемом; веерный узор по бокам от проема; резьба по скатам тимпана;

9) профилированная лобовая доска карниза;

10) широкий фриз с пропильной резьбой, ограниченной профилированными тягами, в завершении сеней по северо-западному фасаду.

6. Декоративно-пластическое оформление интерьера (приложение №6 к настоящему предмету охраны):

1) месторасположение, размер, форма, материал исполнения, фурнитура печей;

2) штукатурные тянутые потолочные карнизы помещений: местоположение, профиль (приложения №№3, 6 к настоящему предмету охраны);

3) деревянные двупольные филенчатые двери с профилированными наличниками на высоких пьедесталах.

7. Конструктивная система, материал:

1) капитальные стены - сруб из бревен, рубленный «в обло» - основной Г-образный объем;

2) наружная отделка стен - профилированный тес; декор фасадов основного Г-образного объема - резной деревянный;

3) цоколь основного Г-образного объема - керамический кирпич на известковом растворе, штукатурка;

4) чердачные перекрытия - плоские по деревянным балкам;

5) конструкции стропильной системы крыши - дерево;

6) кровля, покрытия:

вальмовая форма крыши основного объема здания; скатная форма крыши сеней; покрытие - металл, рядовое покрытие с фальцевым соединением листов; карниз значительного выноса, материал подшива - дерево; водосточная система - металл;

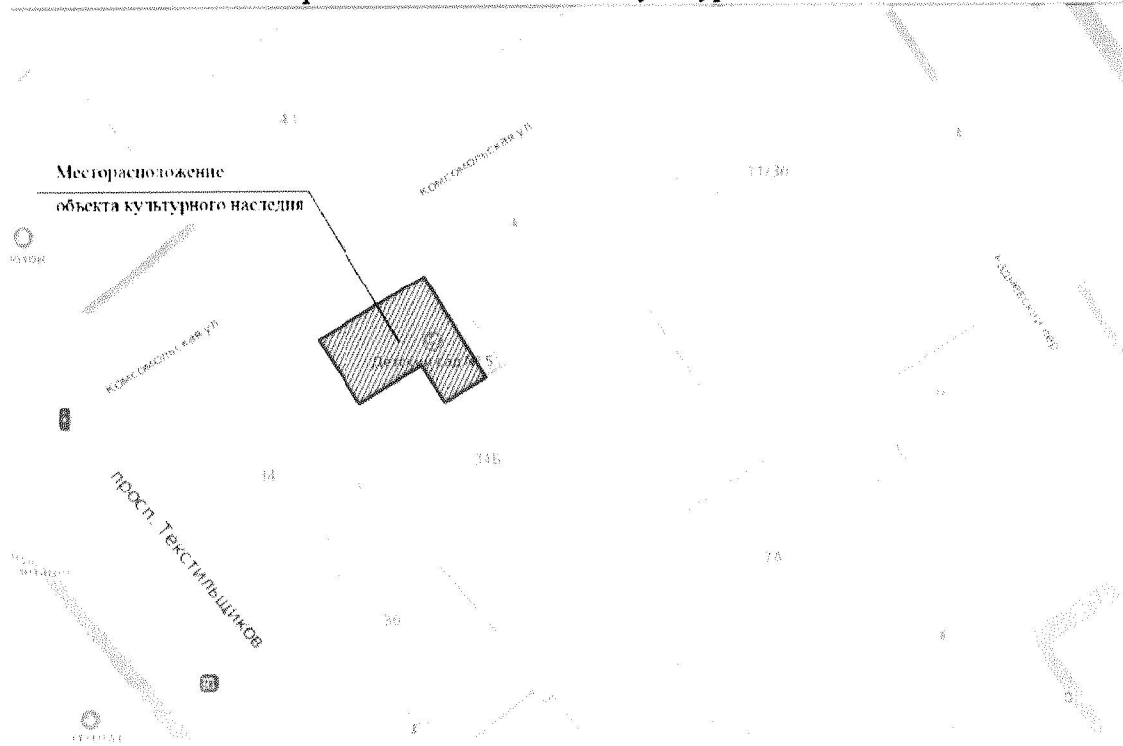
7) дверные заполнения проемов наружных стен - индивидуальные столярные;

8) оконные заполнения - индивидуальные столярные с первоначальной расстекловкой.

8. Предмет охраны может быть изменен на основании документов или результатов историко-культурных исследований, отсутствующих при подготовке предмета охраны объекта культурного наследия, дающих основания для изменения предмета охраны объекта культурного наследия.

Приложение №1
к предмету охраны объекта культурного наследия
регионального значения
«Дом жилой», кон. XIX - нач. XX вв.
(Костромская область, г. Кострома, ул. Комсомольская, 34)

Месторасположение объекта культурного наследия



Приложение №2
к предмету охраны объекта культурного наследия
регионального значения
«Дом жилой», кон. XIX - нач. XX вв.
(Костромская область, г. Кострома, ул. Комсомольская, 34)

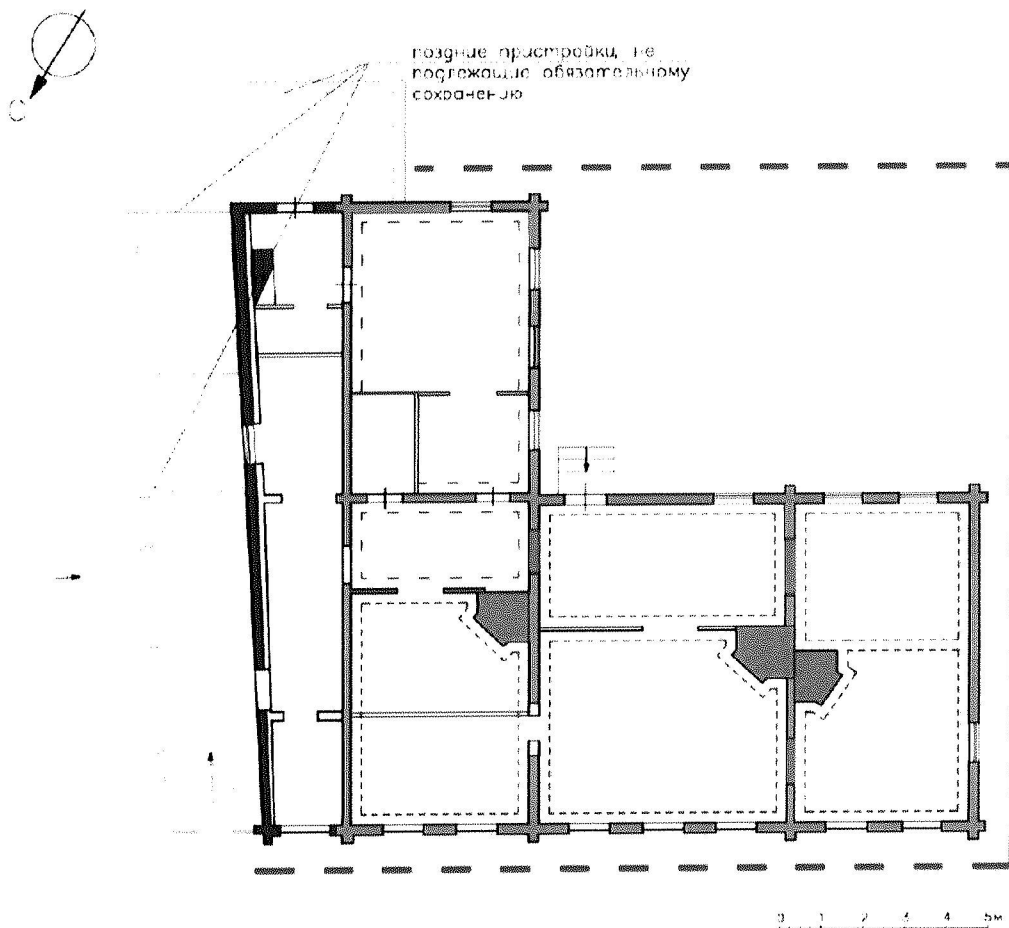
Стилистические особенности объекта: пример жилого дома периода эклектики









Приложение №3
к предмету охраны объекта культурного наследия
регионального значения
«Дом жилой», кон. XIX - нач. XX вв.
(Костромская область, г. Кострома, ул. Комсомольская, 34)

Объемно-пространственные характеристики

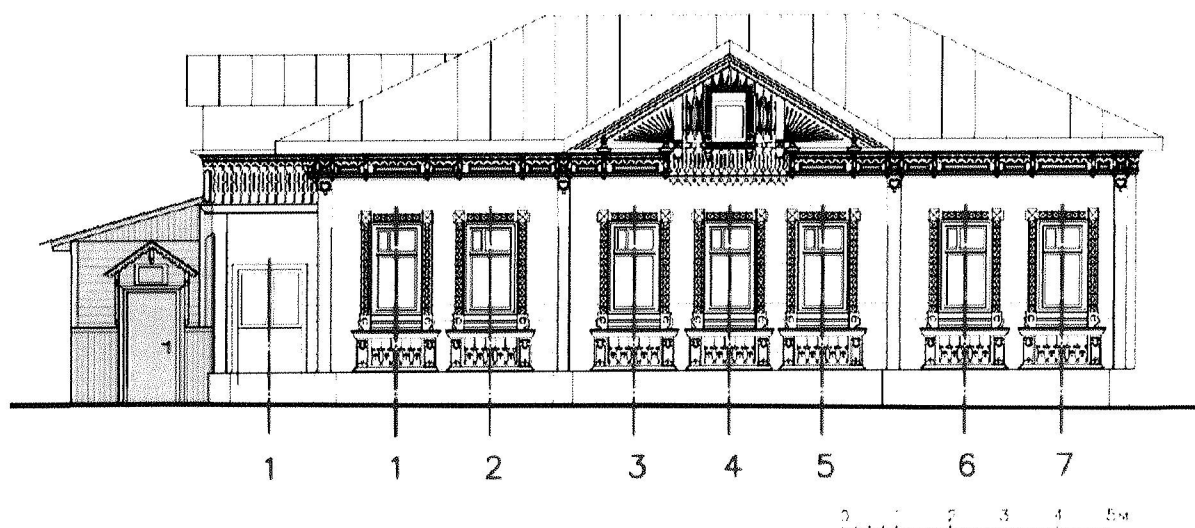
План 1 этажа




- Предметом охраны является:
- основной объем —  — габариты здания в капитальных стенах;
 - объем сеней —  — декоративное оформление фасадов;
 -  — месторасположение, размер и форма печей;
 - профиль 1 —  — тянутые профилированные потолочные карнизы;
 - профиль 2 —  — двупольные двери;
 -  — месторасположение лестниц;

Приложение №4
к предмету охраны объекта культурного наследия
регионального значения
«Дом жилой», кон. XIX - нач. XX вв.
(Костромская область, г. Кострома, ул. Комсомольская, 34)

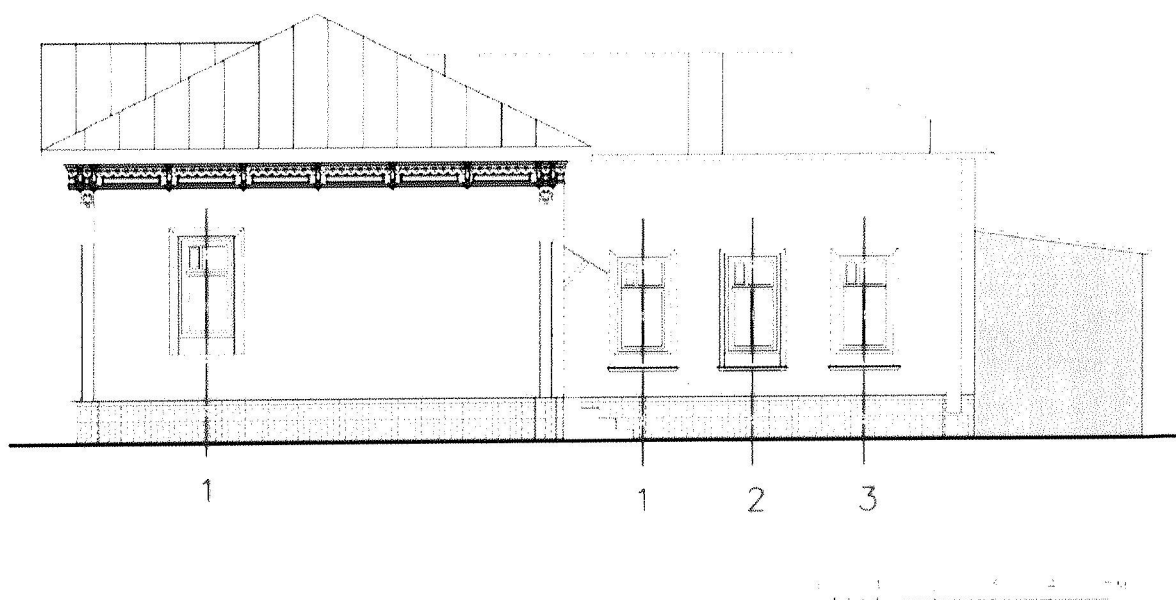
Членение фасадов.
Северо-западный фасад




Условные обозначения:

 - поздняя пристройка, не подлежащая обязательному сохранению

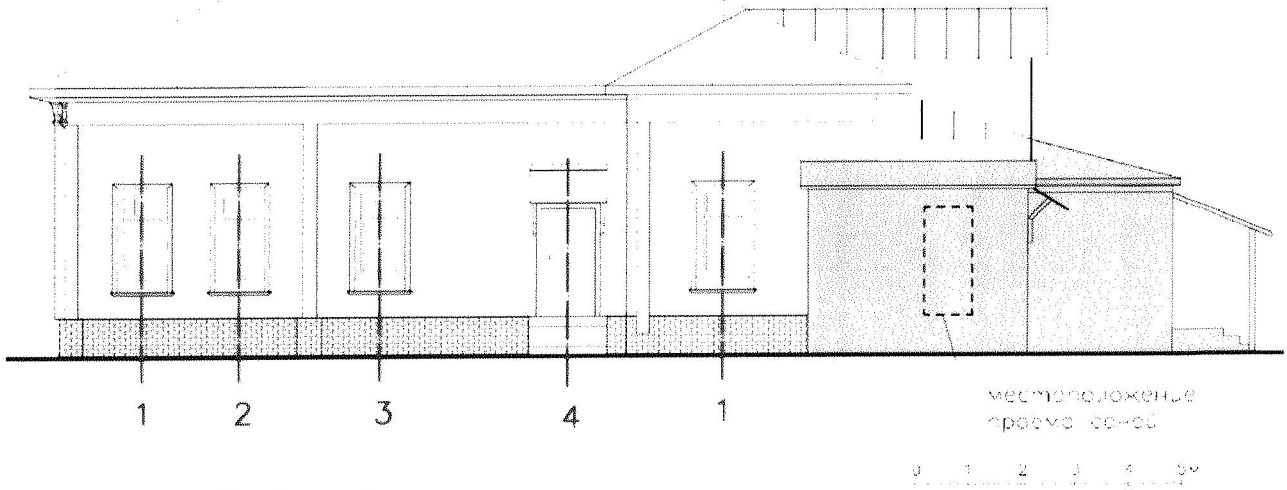
Юго-западный фасад




Условные обозначения:

 - поздняя пристройка, не подлежащая обязательному сохранению

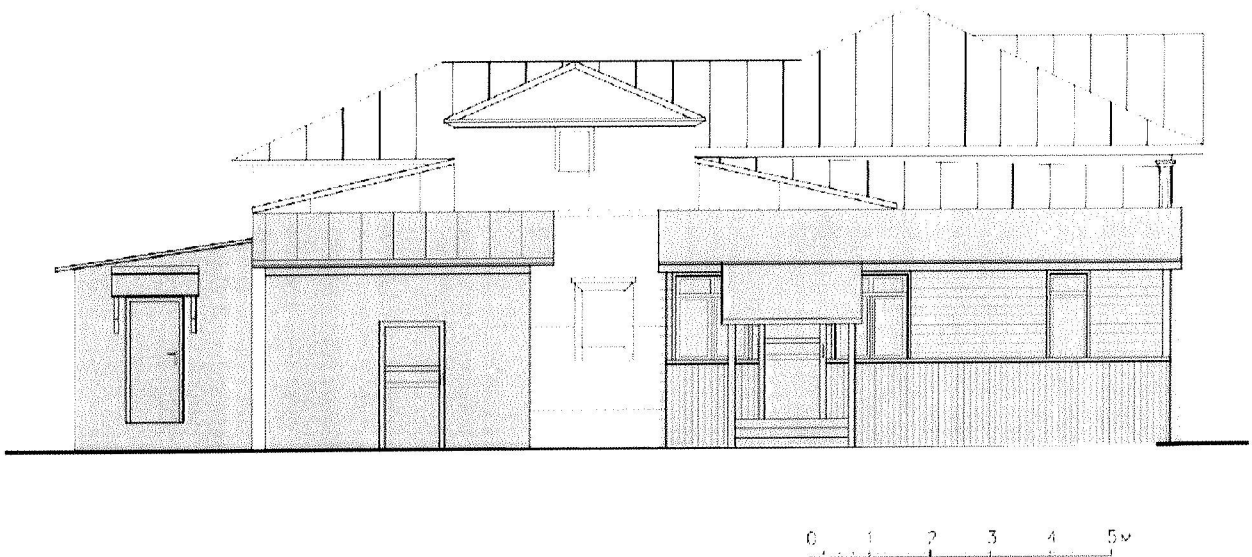
Юго-восточный фасад




Условные обозначения:

 — поздняя пристройка, не подлежащая
обязательному сохранению

Северо-восточный фасад



Условные обозначения:

 — поздняя пристройка, не подлежащая
обязательному сохранению

Приложение №5
к предмету охраны объекта культурного наследия
регионального значения
«Дом жилой», кон. XIX - нач. XX вв.
(Костромская область, г. Кострома, ул. Комсомольская, 34)

Декоративно-пластическое оформление фасадов

- 1) гладкий выступающий цоколь основного г-образного объема;



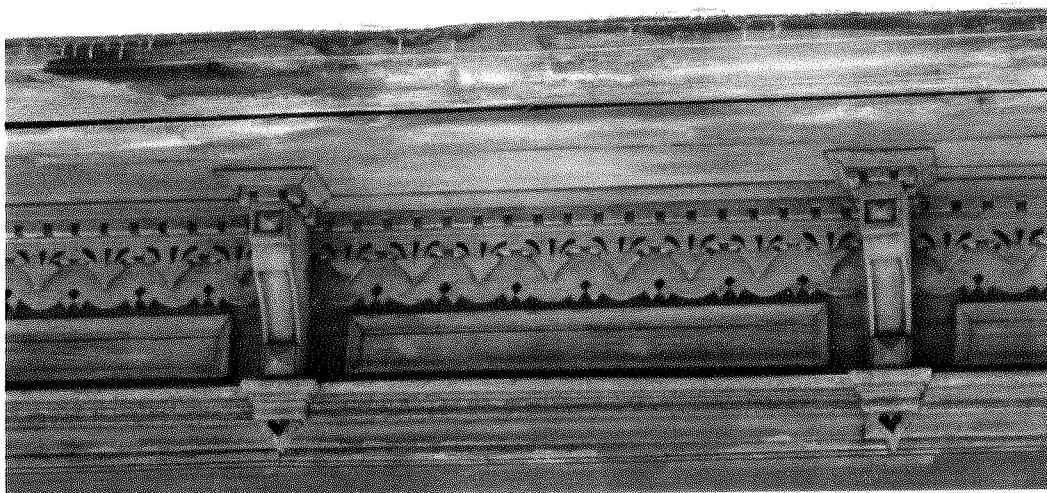
- 2) профилированный тес горизонтальной укладки по северо-западному фасаду здания;
наличие обшивки г-образного основного объема;



3) гладкие пилястры по углам и на перерубах фасадов основного объема здания; украшенные резьбой в верхней части пилястр по северо-западному (главному) фасаду и на западной пилястре юго-западного фасада; углы пилястр декорированы фасками;



4) широкий фриз венчающего карниза, ограниченный профилированной полочкой и раскрепованный фигурными резными кронштейнами; плоскость фриза украшена многослойной пропиленной резьбой и горизонтальными профилированными филенками по северо-западному фасаду и выступающей части юго-западного фасада;



5) широкий гладкий фриз по юго-восточному фасаду и южной части юго-западного фасада;



6) наличники с глухой геометрической резьбой и накладными элементами в верхней части, опирающиеся на профилированные подоконные полочки оконных проемов северо-западного фасада; резной декор стоек, поддерживающих подоконные полочки; подоконные горизонтальные ниши украшены пропиленным резным декором, поставлены на профилированное основание;



7) наличие рамочных профилированных наличников, опирающихся на профилированные подоконные полочки оконных проемов юго-западного и юго-восточного фасадов;



8) трехчастное прямоугольное чердачное окно (боковые проемы ложные), обрамленное наличником с глухой геометрической резьбой; пропильная накладная резьба в плоскости тимпана: широкий горизонтальный резной фартук под оконным проемом; веерный узор по бокам от проема; резьба по скатам тимпана;



9) профилированная лобовая доска карниза;

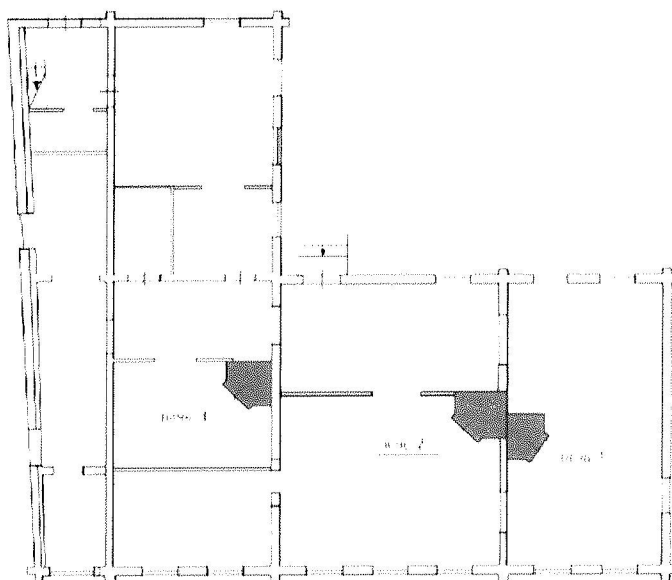


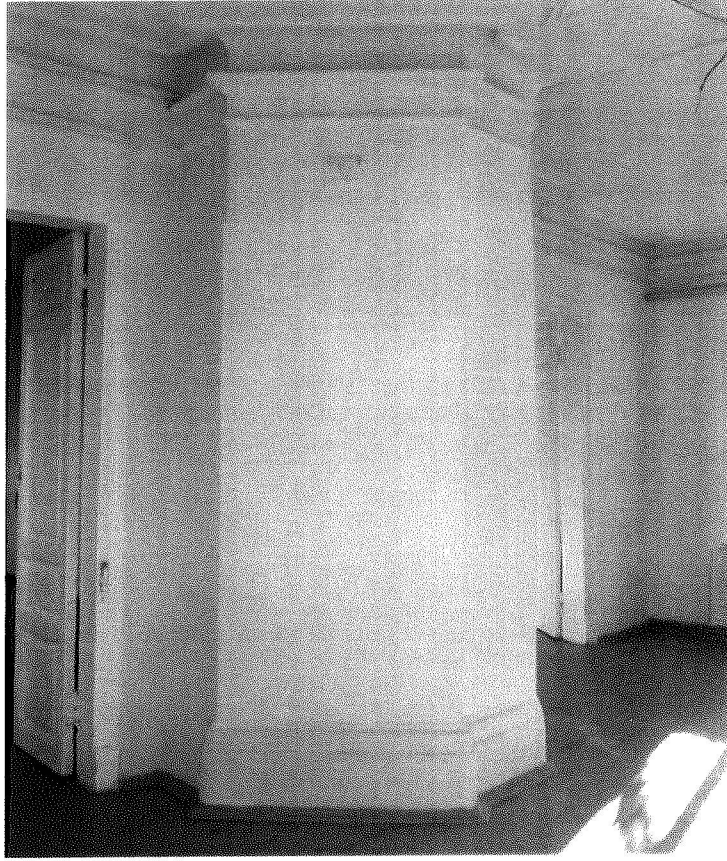
10) широкий фриз с пропиленной резьбой, ограниченной профилированными тягами, в завершении сеней по северо-западному фасаду:



Приложение №6
к предмету охраны объекта культурного наследия
регионального значения
«Дом жилой», кон. XIX - нач. XX вв.
(Костромская область, г. Кострома, ул. Комсомольская, 34)

Декоративно-пластическое оформление интерьеров
Месторасположение, размер, форма, материал исполнения, фурнитура печей:
Схема печей





Печь 1

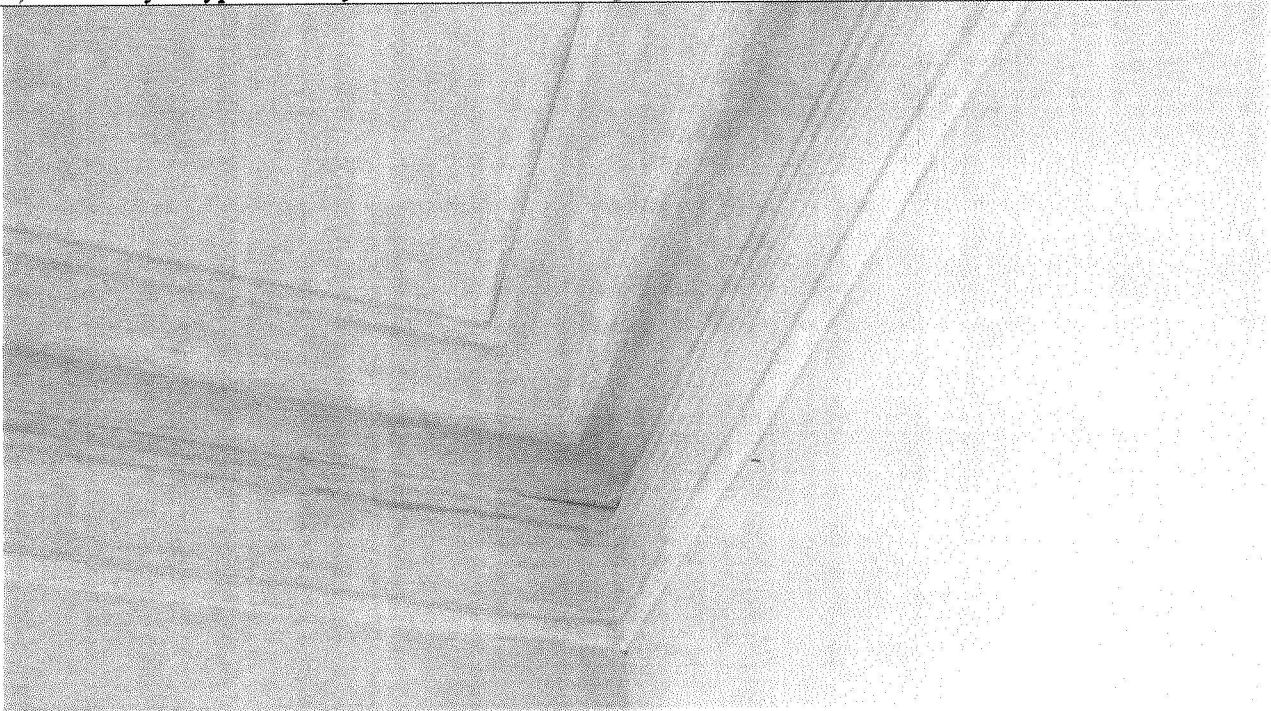


Печь 2

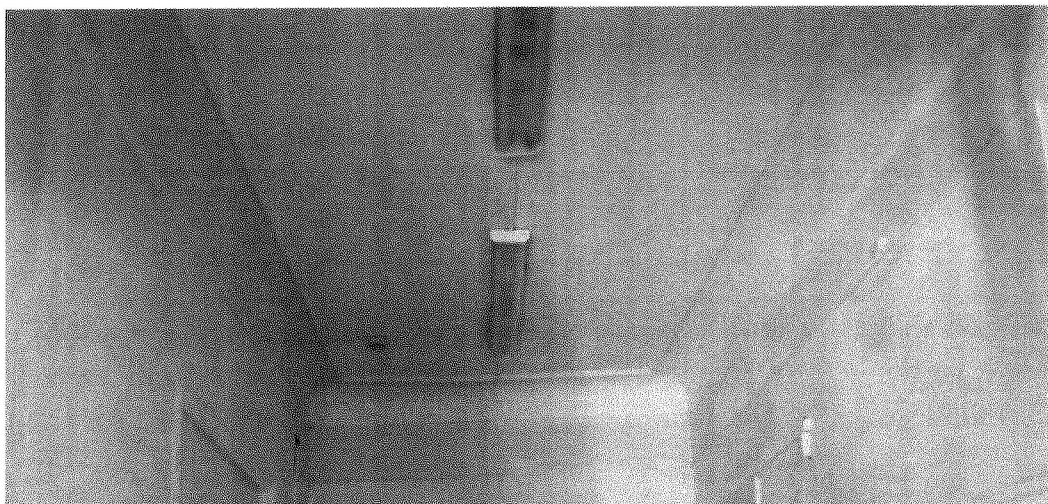


Печь 3

2) Штукатурные тянутые потолочные карнизы помещений;



Профиль 1



Профиль 2

3) Деревянные двупольные филенчатые двери с профилированными наличниками на высоких пьедесталах;

