

## ИНСПЕКЦИЯ ПО ОХРАНЕ ОБЪЕКТОВ КУЛЬТУРНОГО НАСЛЕДИЯ КОСТРОМСКОЙ ОБЛАСТИ

### ПРИКАЗ

от «25» 06 2024 года № 47-НПА

г. Кострома

**Об утверждении предмета охраны объекта культурного наследия  
регионального значения «Дом жилой Таганцева», 2-я пол. XIX в.  
(Костромская область, г. Кострома, ул. Князева, 13)**

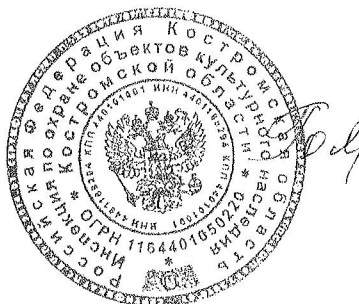
В соответствии с Федеральным законом от 25 июня 2002 года № 73-ФЗ «Об объектах культурного наследия (памятниках истории и культуры) народов Российской Федерации», положением об инспекции по охране объектов культурного наследия Костромской области, утвержденным постановлением губернатора Костромской области от 16 ноября 2015 года №206 «Об инспекции по охране объектов культурного наследия Костромской области», на основании проекта предмета охраны объекта культурного наследия регионального значения «Дом жилой Таганцева», 2-я пол. XIX в. (Костромская область, г. Кострома, ул. Князева, 13),

**ПРИКАЗЫВАЮ:**

1. Утвердить предмет охраны объекта культурного наследия регионального значения «Дом жилой Таганцева», 2-я пол. XIX в. (адрес в соответствии с актом о постановке на государственную охрану: Костромская область, г. Кострома, ул. Князева, 13; адрес в соответствии с Федеральной информационной адресной системой: Костромская область, городской округ город Кострома, город Кострома, улица Князева, дом 13), согласно приложению.

2. Настоящий приказ вступает в силу со дня его официального опубликования.

Начальник инспекции



С.Е. Голикова

Приложение

УТВЕРЖДЕН  
приказом инспекции по охране  
объектов культурного наследия  
Костромской области

от « 25 » 06 2024 г. № 47-НПА

### ПРЕДМЕТ ОХРАНЫ

объекта культурного наследия регионального значения  
«Дом жилой Таганцева», 2-я пол. XIX в.  
(Костромская область, г. Кострома, ул. Князева, 13)

1. Связь с ландшафтом и архитектурно-художественным ансамблем окружающих построек (приложение к настоящему предмету охраны):

- 1) расположено по красной линии улицы Князева.
- 2) расположено без отступа от линии застройки улицы.

2. Стилистические особенности объекта - традиции позднего классицизма с элементами эклектики (приложение к настоящему предмету охраны).

3. Объемно-пространственная и планировочная композиция (приложение к настоящему предмету охраны):

1) основной объем - двухэтажный, прямоугольный в плане, вытянут вглубь участка, объем перекрыт двухскатной крышей, со слуховым окном;

2) пристройка - дополнительный прямоугольный объем с двухскатной крышей;

3) габариты здания:

общий габарит основного объема здания: по главному юго-западному фасаду - 9.10 п.м., по северо-западному фасаду - 12.50 п.м.; общий габарит основного объема и дополнительного по юго-восточному фасаду - 31.30 п.м.;

высотная отметка здания по главному юго-западному фасаду от низа уровня окна первого этажа: до подшива - 5.90 п.м., до конька - 9.00 п.м.

4. Композиционное решение фасадов (приложение к настоящему предмету охраны):

1) главный (юго-западный) фасад: 4 оси оконных проемов; светелка - 1 оконный проем;

2) боковой (юго-восточный) фасад основного объема: в уровне 1-го этажа - 1 - дверной проем, 3 - оконные; в уровне 2-го этажа - 6 оконных проемов;

дополнительный объем: композиция фасада ассиметрична в 3 прясла: в уровне 1-го этажа - 1- оконный, 1-дверной, 5- оконных; в уровне 2-го этажа - 2-1-5 оконные;

3) боковой (северо-западный) фасад, основной объем: в уровне 2-го этажа - 3 оконных проема.

5. Архитектурно-художественное оформление фасадов, включая форму, размер, расстекловку и оформление оконных проемов (приложение к настоящему предмету охраны):

1) штукатурка плоскости фасадов;

2) гладкие лопатки на углах основного объема 1-го этажа и на углах 1-го этажа дополнительного объема юго-восточного фасада;

3) профилированные филенки лопаток на углах основного объема 2-го этажа и на 2-м этаже дополнительного объема юго-восточного фасада 1 и 2 прясла;

4) лучковое очертание оконных проемов 2-го этажа северо-западного, юго-западного фасадов основного объёма и оконных проемов юго-восточного фасада основного и дополнительного объемов;

5) профилированные тянутые наличники лучкового очертания на тумбах с граненым замковым камнем и с ушами главного юго-западного фасада основного объема;

6) профилированные тянутые наличники лучкового очертания на тумбах с ушами юго-восточного фасада основного объема;

7) профилированные тянутые наличники лучкового очертания на тумбах северо-западного фасада основного объема;

8) профилированные тянутые наличники лучкового очертания на тумбах и профилированная подоконная полочка окон юго-восточного фасада дополнительного объема;

9) карниз междуэтажный, ограниченный профилями по верхней и нижней грани, с перспективными филенками горизонтальными и квадратными по углам юго-западного, северо-западного, юго-восточного фасадов основного объема и на углу юго-западного фасада дополнительного объема;

10) профилированный междуэтажный карниз юго-восточного фасада дополнительного объема;

11) раскрепованный гладкий фриз и венчающий профилированный карниз юго-западного и юго-восточного фасадов основного объема;

12) профилированный венчающий карниз северо-западного фасада основного объема и юго-восточного фасада дополнительного объема;

13) профилированная лобовая деревянная доска на фасаде основного и дополнительного объемов;

14) выступающий оштукатуренный цоколь на юго-западном фасаде основного объема.

6. Конструктивная система и материалы строительства (приложение к настоящему предмету охраны):

1) цоколь - кирпич, штукатурка;

2) материалы капитальных стен - глиняный кирпич на известково-песчаном растворе, штукатурка плоскости сен;

3) плоская форма перекрытий;

4) двухскатная конструкция стропильной системы основного и дополнительного объемов с покрытием картами из кровельной стали; фальцевое соединение листов; подшив - дощатый; деревянная профилированная лобовая доска мезонина; материал отливов - листовая сталь;

5) заполнение оконных проемов - индивидуальное столярное с сохранением исторического рисунка расстекловки; заполнение дверных наружных проемов юго-восточного фасада - индивидуальные филенчатые;

6) декоративные элементы - тянутые профилированные штукатурные элементы, дерево;

7) клинчатые перемычки дверных и оконных проемов прямоугольного очертания 1-го этажа основного и дополнительного объемов;

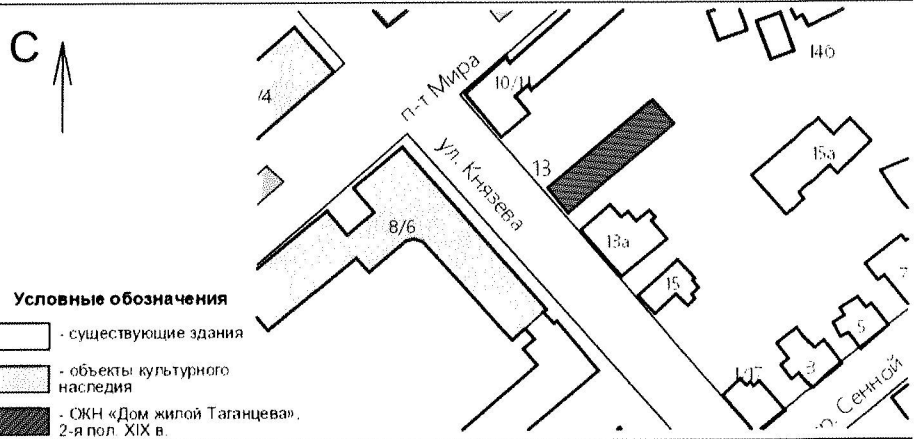
8) лучковые перемычки оконных проемов лучкового очертания окон 2-го этажа основного и дополнительного объемов.

7. Предмет охраны может быть изменен на основании документов или результатов историко-культурных исследований, отсутствующих при подготовке предмета охраны объекта культурного наследия и дающих основания для изменения предмета охраны объекта культурного наследия.

Приложение  
к предмету охраны объекта  
культурного наследия регионального значения  
«Дом жилой Таганцева», 2-я пол. XIX в.  
(Костромская область, г. Кострома, ул. Князева, 13)

1. Связь с ландшафтом и архитектурно-художественным ансамблем окружающих построек:

- 1) расположено по красной линии улицы Князева.
- 2) расположено без отступа от линии застройки улицы

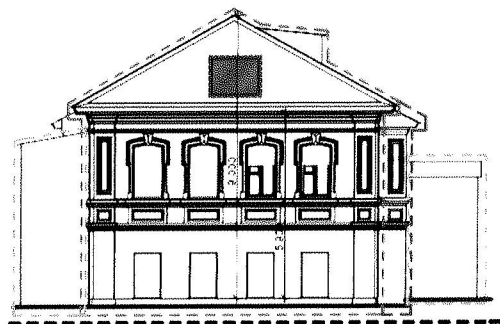


2. Стилистические особенности объекта:

Традиции позднего классицизма с элементами эклектики.

Главный юго-западный фасад.

- Условные обозначения**
- капитальные стены (основной объем здания)
  - капитальные стены пристройки (второй объем пристройки)
  - входные тамбуры (не являющиеся предметом охраны)
  - проем (размер и конфигурация не является элементом предмета охраны)

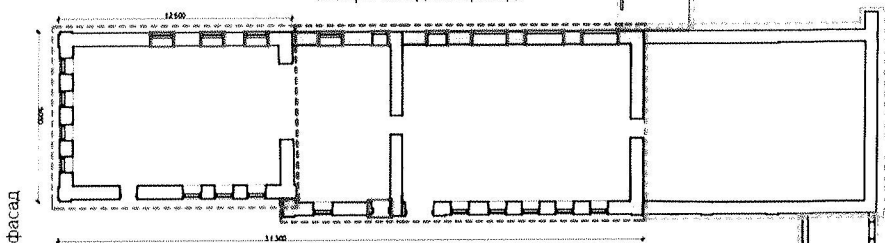


3. Объемно-пространственная и планировочная композиция:

- 1) основной объем - двухэтажный, прямоугольный в плане, вытянут вглубь участка, объем перекрыт двухскатной крышей, со слуховым окном;
- 2) пристройка - дополнительный прямоугольный объем с двухскатной крышей;
- 3) габариты здания:
  - общий габарит: основного объема здания: по главному юго-западному фасаду - 9.10 п.м., по северо-западному фасаду - 12.50 п.м.; общий габарит основного объема и дополнительного по юго-восточному фасаду - 31.30 п.м.

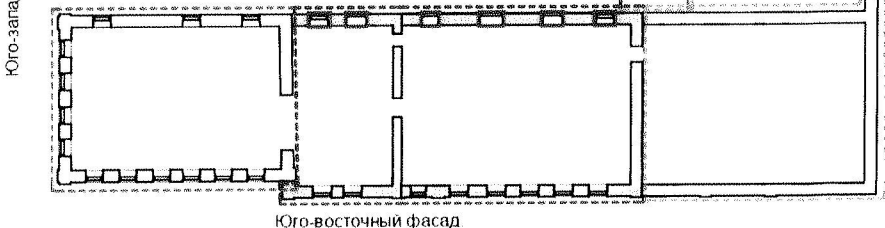
План 1-го этажа

Северо-западный фасад.



План 2-го этажа

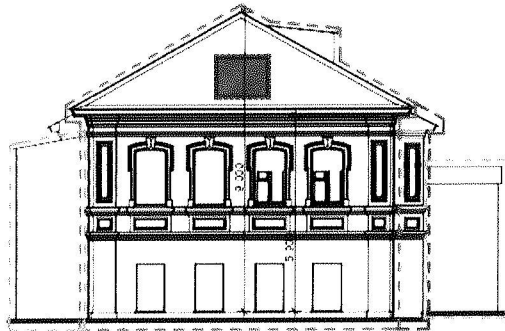
Юго-восточный фасад.



- Условные обозначения**
- капитальные стены (основной объем здания)
  - капитальные стены поздних пристроек
  - пристройки советского периода (не являющиеся предметом охраны)
  - входные тамбуры (не являющиеся предметом охраны)
  - пробитые оконные проемы первого этажа (размер и местоположение не является элементом предмета охраны)
  - пробитые оконные проемы (размер и местоположение не является элементом предмета охраны)
  - проем (размер и местоположение не является элементом предмета охраны)
  - проем (размер и конфигурация не является элементом предмета охраны)
  - проем (размер и конфигурация не является элементом предмета охраны)

-высотная отметка здания по главному юго-западному фасаду от низа уровня окна первого этажа до подшива - 5.90 п.м, до конька - 9.00п.м.;

Главный юго-западный фасад.



Условные обозначения

- капитальные стены (основной объем здания);
- капитальные стены пристройки (второй объем пристройки);
- входные тамбура (не являющиеся предметом охраны);
- проем (размер и конфигурация не является элементом предмета охраны);

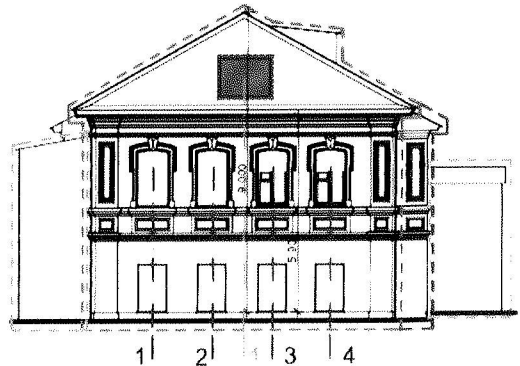
4. Композиционное решение фасадов:

1) главный (юго-западный) фасад: 4 оси оконных проемов; светелка - 1 оконный проем;  
 2) боковой (юго-восточный) фасад основного объема: в уровне 1-го этажа - 1-дверной проем, 3 - оконные, в уровне 2-го этажа - 6 -оконных проемов;  
 дополнительный объем: композиция фасада асимметрична в 3 прясла; в уровне 1-го этажа - 1-оконный, 1-дверной, 5-оконных, в уровне 2-го этажа - 2-1-5 оконные ;  
 3) боковой (северо-западный) фасад основного объема: в уровне 2-го этажа - 3 оконных проема;

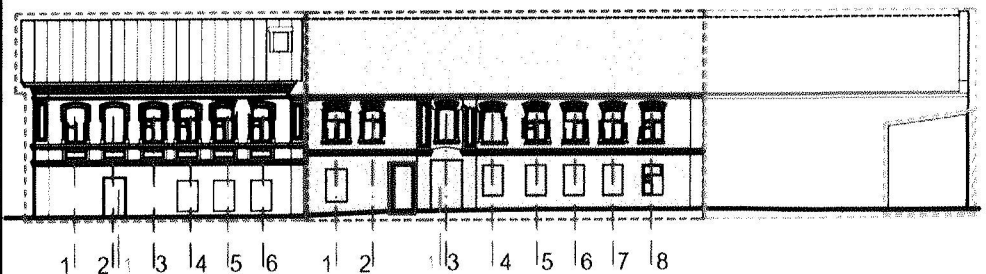
Условные обозначения

- капитальные стены (основной объем здания);
- капитальные стены поздних пристроек;
- пристройка советского периода (сидиатные стены);
- входные тамбура (не являющиеся предметом охраны);
- пробитые оконные проемы: первого этажа (размер и местоположение не является элементом предмета охраны);
- перебитые оконные проемы: (размер и местоположение не является элементом предмета охраны);
- проем (размер и местоположение не является элементом предмета охраны);
- проем (размер и конфигурация не является элементом предмета охраны);

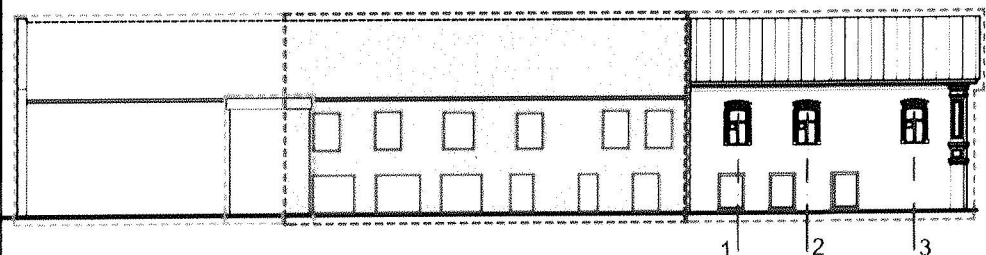
Главный юго-западный фасад.



юго-восточный фасад.



Северо-западный фасад.

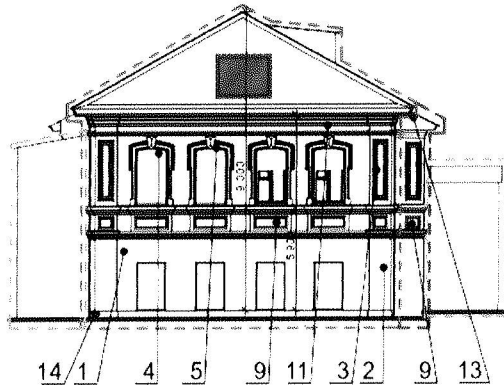


**5. Архитектурно-художественное оформление фасадов, включая форму, размер, расстекловку и оформление оконных проемов :**

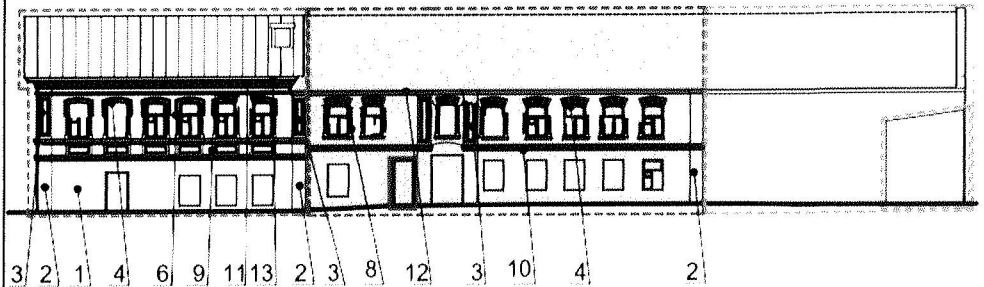
Юго-западный, северо-западный, юго-восточный:

- 1) штукатурка плоскости фасадов;
- 2) гладкие лопатки на углах основного объема первого этажа и на углах первого этажа дополнительного объема юго-восточного фасада;
- 3) профилированные филенки лопаток на углах основного объема второго этажа и на втором этаже дополнительного объема юго-восточного фасада 1 и 2 прясла;
- 4) лучковое очертание оконных проемов второго этажа северо-западного, юго-западного фасадов основного объема и оконных проемов юго-восточного фасада основного и дополнительного объемов;
- 5) профилированные тянутые наличники лучкового очертания на тумбах с граненым замковым камнем и с ушами главного юго-западного фасада основного объема;
- 6) профилированные тянутые наличники лучкового очертания на тумбах с ушами юго-восточного фасада основного объема;
- 7) профилированные тянутые наличники лучкового очертания на тумбах северо-западного фасада основного объема;
- 8) профилированные тянутые наличники лучкового очертания на тумбах и профилированная подоконная полочка окон юго-восточного фасада дополнительного объема;
- 9) карниз междуэтажный, ограниченный профилями по верхней и нижней грани, с перспективными филенками горизонтальными и квадратными по углам юго-западного, северо-западного, юго-восточного фасадов основного объема и на углу юго-западного фасада дополнительного объема;
- 10) профилированный междуэтажный карниз юго-восточного фасада дополнительного объема;
- 11) раскрепованный гладкий фриз и венчающий профилированный венчающий карниз юго-западного и юго-восточного фасадов основного объема;
- 12) профилированный венчающий карниз северо-западного фасада основного объема и юго-восточного фасада дополнительного объема;
- 13) профилированная лобовая деревянная доска на фасаде основного и дополнительного объемов;
- 14) выступающий оштукатуренный цоколь на юго-западном фасаде основного объема;

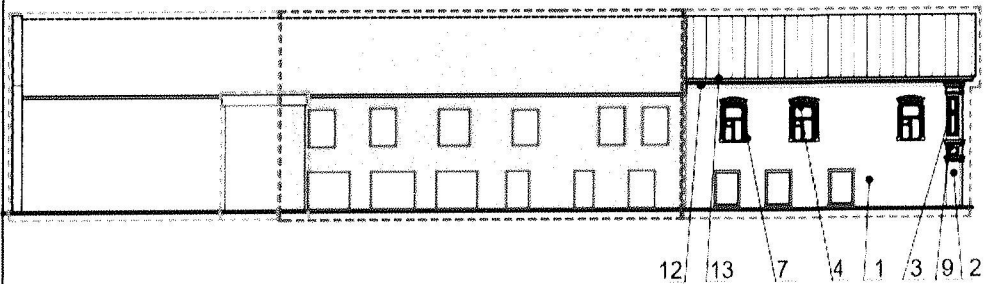
**Главный юго-западный фасад.**



**юго-восточный фасад.**



**Северо-западный фасад.**



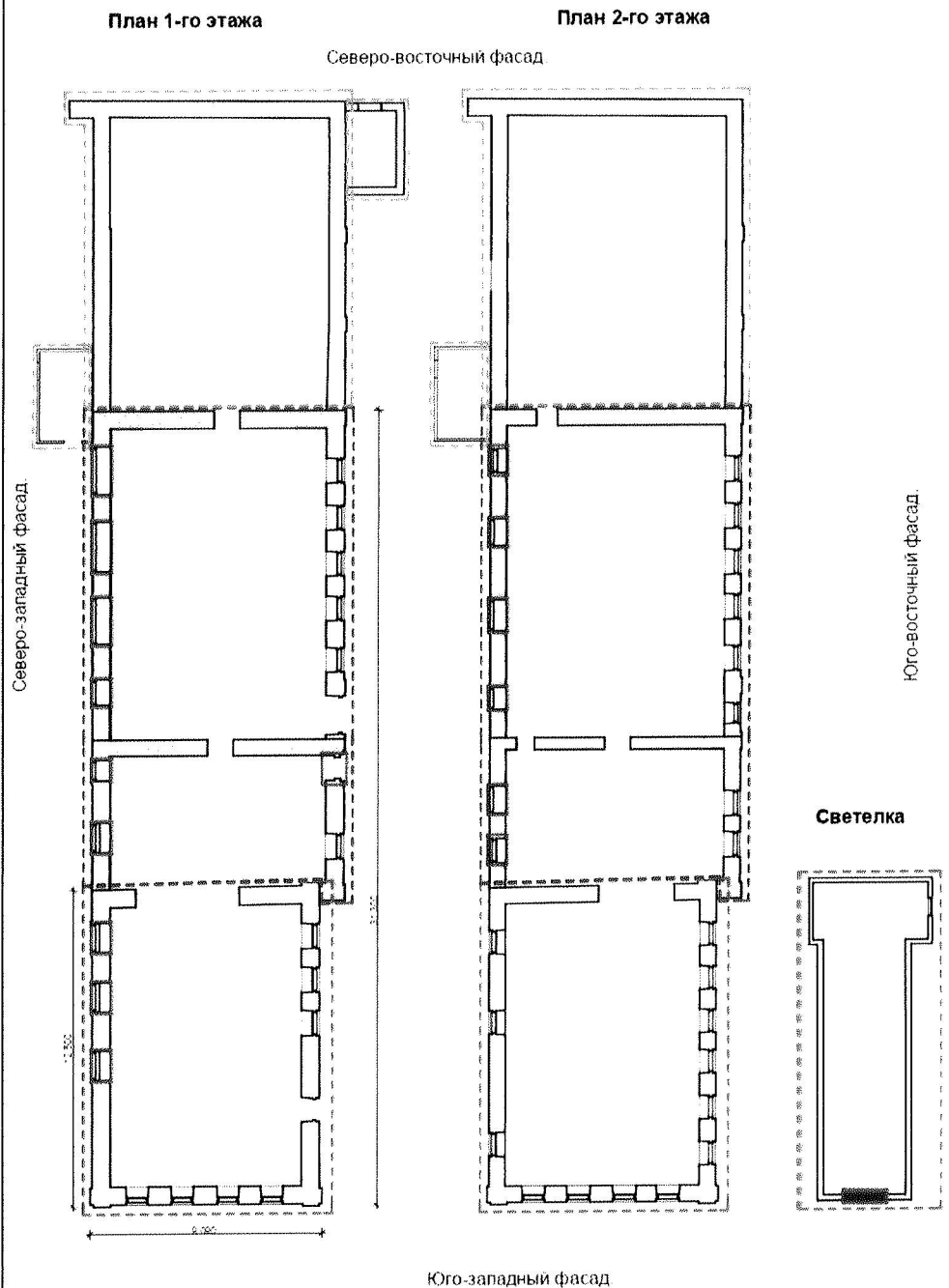
**Условные обозначения**

- |  |  |  |   |
|--|--|--|---|
|  | - капитальные стены (основной объем здания)        |  | - пробитые оконные проемы первого этажа (размер и местоположение не является элементом предмета охраны) |
|  | - капитальные стены поздних пристроек              |  | - перебитые оконные проемы (размер и местоположение не является элементом предмета охраны)              |
|  | - пристройка советского периода (силикатные стены) |  | - проем (размер и местоположение не является элементом предмета охраны)                                 |
|  | - входные тамбура (не являющиеся предметом охраны) |  | - проем (размер и конфигурация не является элементом предмета охраны)                                   |








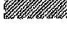


## 6. Конструктивная система и материалы строительства:

- 1) цоколь - кирпич, штукатурка;
- 2) материал капитальных стен- глиняный кирпич на известково-песчаном растворе, штукатурка плоскости сен;
- 3) плоская форма перекрытий;
- 4) двухскатная конструкция стропильные системы основного и дополнительного объемов с покрытием картами из кровельной стали; фальцевое соединение листов; подшив - дощатый; деревянная профилированная лобовая доска мезонина;
- 5) материал отливов - листовая сталь;
- 6) заполнение оконных проемов - индивидуальное столярное с сохранением исторического рисунка расстекловки; заполнение дверных наружных проемов юго-восточного фасада - индивидуальные филенчатые;
- 7) декоративные элементы - тянутые профилированные штукатурные элементы, дерево;
- 8) клинчатые перемычки дверных и оконных проемов прямоугольного очертания первого этажа основного и дополнительного объемов; лучковые перемычки оконных проемов лучкового очертания окон второго этажа основного и дополнительного объемов;



### Условные обозначения

- |   |  |  |   |
|---|--|--|---|
|  | - капитальные стены (основной объем здания)                      |  | - пробитые оконные проемы первого этажа (размер и местоположение не является элементом предмета охраны) |
|  | - капитальные стены поздних пристроек                            |  | - перебитые оконные проемы (размер и местоположение не является элементом предмета охраны)              |
|  | - пристройки советского периода (не являющиеся предметом охраны) |  | - проем (размер и местоположение не является элементом предмета охраны)                                 |
|  | - входные тамбура (не являющиеся предметом охраны)               |  | - проем (размер и конфигурация не является элементом предмета охраны)                                   |





Лобовая доска



Промежуточный карниз. Горизонтальные филенки.



Профилированные тянутые наличники лучкового очертания на тумбах с ушами.