

ИНСПЕКЦИЯ ПО ОХРАНЕ ОБЪЕКТОВ КУЛЬТУРНОГО НАСЛЕДИЯ КОСТРОМСКОЙ ОБЛАСТИ

ПРИКАЗ

от «25» 06 2024 года №46-НПА

г. Кострома

**Об утверждении предмета охраны объекта культурного наследия
регионального значения
«Памятник В.И. Ленину», 1927 - 1928 гг., 1982 г.
(Костромская область, г. Кострома, городской парк культуры и
отдыха им. В.И. Ленина)**

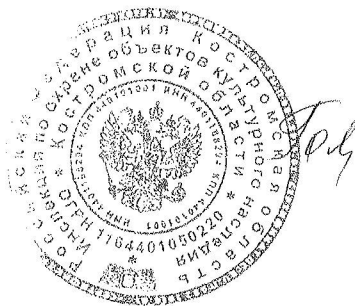
В соответствии с Федеральным законом от 25 июня 2002 года № 73-ФЗ «Об объектах культурного наследия (памятниках истории и культуры) народов Российской Федерации», положением об инспекции по охране объектов культурного наследия Костромской области, утвержденным постановлением губернатора Костромской области от 16 ноября 2015 года №206 «Об инспекции по охране объектов культурного наследия Костромской области», на основании проекта предмета охраны объекта культурного наследия регионального значения «Памятник В.И. Ленину», 1927 - 1928 гг., 1982 г. (Костромская область, г. Кострома, городской парк культуры и отдыха им. В.И. Ленина),

ПРИКАЗЫВАЮ:

1. Утвердить предмет охраны объекта культурного наследия регионального значения «Памятник В.И. Ленину», 1927 - 1928 гг., 1982 г. (адрес в соответствии с актом о постановке на государственную охрану: Костромская область, г. Кострома, городской парк культуры и отдыха им. В.И. Ленина; адрес в соответствии с Федеральной информационной адресной системой: Костромская область, городской округ город Кострома, город Кострома, Центральный городской парк), согласно приложению.

2. Настоящий приказ вступает в силу со дня его официального опубликования.

Начальник инспекции



С.Е. Голикова

Приложение

УТВЕРЖДЕН

приказом инспекции по охране
объектов культурного наследия
Костромской области

от «25» 06 2024 г. № 46-ИПА

ПРЕДМЕТ ОХРАНЫ

объекта культурного наследия регионального значения
«Памятник В.И. Ленину», 1927 - 1928 гг., 1982 г.
(Костромская область, г. Кострома,
городской парк культуры и отдыха им. В.И. Ленина)

1. Месторасположение, роль и градостроительные характеристики (приложение №1 к настоящему предмету охраны):
 - 1) месторасположение в градостроительной среде - на участке в границах территории объекта культурного наследия регионального значения «Городской сад», 1-я пол. XIX - нач. XX вв.;
 - 2) композиционная роль - располагается по оси входной группы полуциркульного очертания и центральной аллеи Городского сада;
 - 3) визуальные раскрытия на памятник с р. Волги и центральной части города.
2. Объемно-пространственное решение (приложение №2 к настоящему предмету охраны):
 - 1) сложная композиция из двух одновременных объемов:
 - высокий постамент, 1916 г.;
 - скульптура В.И. Ленина, 1982 г., лицевой частью обращена на восток;
 - 2) постамент памятника 300-летия Дома Романовых, сложной композиции, состоящий из пяти разно размерных объемов восьмигранных в плане, установленных друг на друга и последовательно уменьшающихся;
 - 3) скульптурная композиция, изображающая В.И. Ленина в полный рост, в традиционном для вождя costume-тройке, пиджак распахнут, правая рука поднята на уровне плеча, кисть левой руки в кармане брюк.
3. Архитектурные характеристики и габаритные размеры (приложение №3 к настоящему предмету охраны):
 - 1) постамент:
 - четыре ступени, ведущие к площадке постамента;

невысокая, квадратная в плане гранитная площадка в основании постамента; габаритные размеры площадки в основании постамента 18,55 м x 18,52 м;

форма граней первого яруса - обратная четвертная выкружка;

симметричная композиция граней постамента;

высокий перспективный портал с арочной перемычкой, килевидным завершением, поставленным на рельефные колонны в уровне второго, третьего и четвертого ярусов по восточной грани; портал дополнен вертикальной прямоугольной нишей;

прямоугольные ниши, декорированные по верхней грани трехчастными кокошниками с килевидным завершением - по флангам перспективного портала в уровне второго яруса;

неглубокие прямоугольные ниши на каждой грани (за исключением западной) в уровне третьего яруса;

массивный многоступенчатый объем контрфорса в уровне первого, второго и третьего ярусов по западной грани; выкружка в основании четвертой ступени контрфорса;

многоступенчатые кубические объемы контрфорсов в основании четвертого яруса по северной и южной граням;

ризалиты небольшого выступа по основным граням четвертого яруса;

декоративная лента перспективных арочек, дополненная двухступенчатым карнизом, в завершении четвертого яруса, прерывающаяся фигурными плитами по основным граням;

плита с резным текстом «ЛЕНИН / 1870 / 1924» на восточной грани в уровне четвертого яруса;

высота постамента - 16,0 м;

2) скульптура (точная копия фигуры 1927-1928 гг.):

прямоугольный пьедестал в основании скульптуры;

высота скульптуры с пьедесталом - 7,45 м;

4. Конструктивное решение:

1) постамент:

материал постамента - бетон с крупным гранитно-гравийным заполнителем;

облицовка постамента - крупноформатные гранитные блоки и плиты: шлифованный гранит с обратной четвертной выкружкой первого яруса; нешлифованный гранит с грубым рельефом второго яруса; шлифованный гранит третьего, четвертого и пятого ярусов;

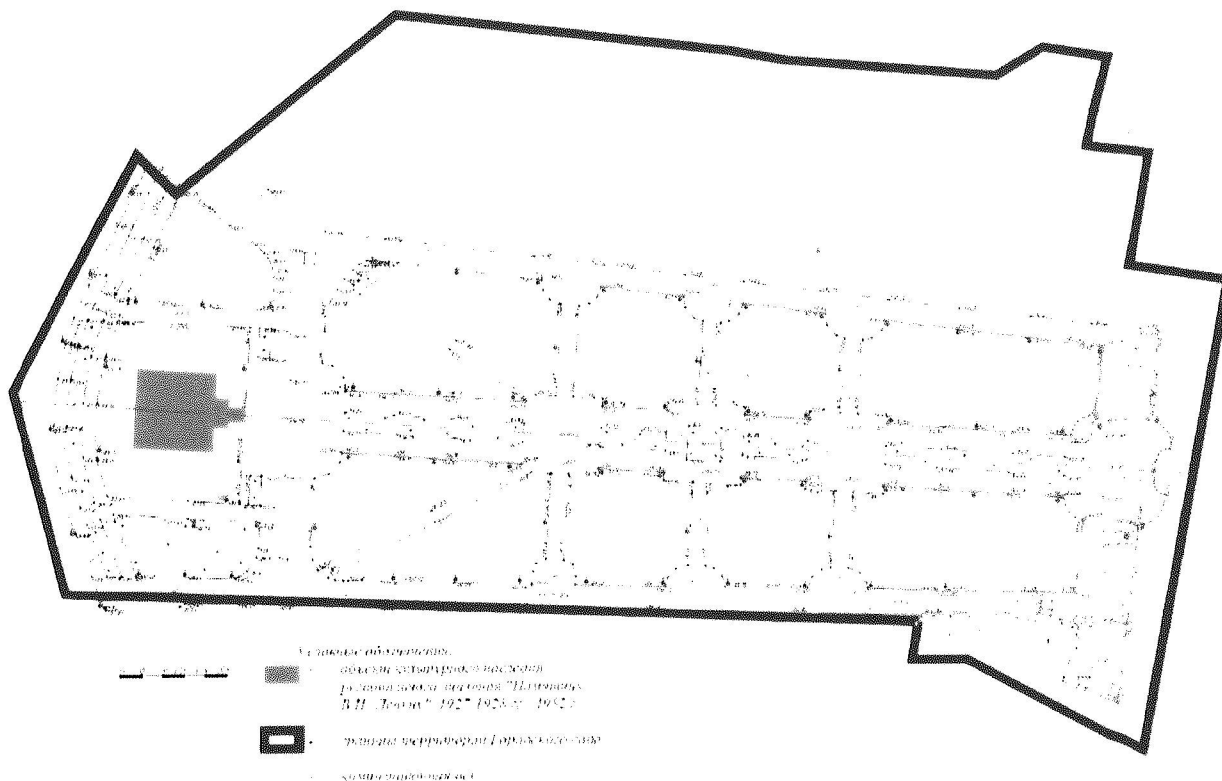
колористическое решение: розовый гранит;

2) скульптура: материал исполнения - нержавеющая сталь.

5. Предмет охраны может быть изменен на основании документов или результатов историко-культурных исследований, отсутствующих при подготовке предмета охраны объекта культурного наследия, дающих основания для изменения предмета охраны объекта культурного наследия.

Приложение №1
к предмету охраны объекта культурного наследия
регионального значения
«Памятник В.И. Ленину», 1927 - 1928 гг., 1982 г.
(Костромская область, г. Кострома,
городской парк культуры и отдыха им. В.И. Ленина)

Месторасположение объекта культурного наследия



Визуальные раскрытия



Вид с центральной части города



Вид с правого берега реки Волги

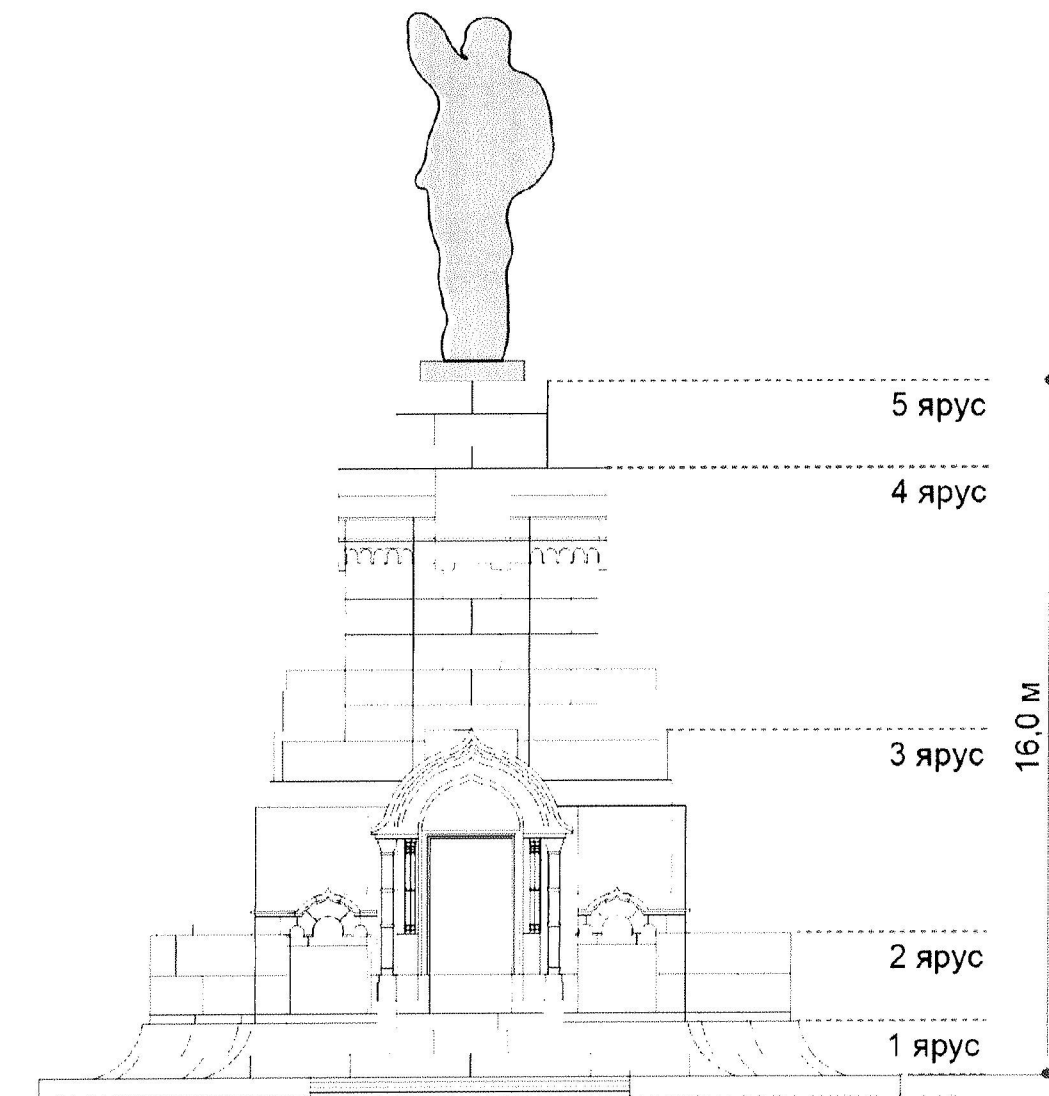


Вид с правого берега реки Волги

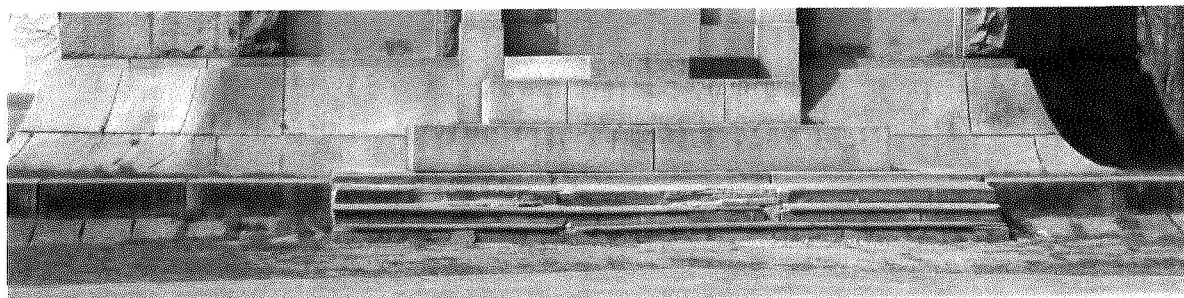
Приложение №2
к предмету охраны объекта культурного наследия
регионального значения
«Памятник В.И. Ленину», 1927 - 1928 гг., 1982 г.
(Костромская область, г. Кострома,
городской парк культуры и отдыха им. В.И. Ленина)



Приложение №3
к предмету охраны объекта культурного наследия
регионального значения
«Памятник В.И. Ленину», 1927 - 1928 гг., 1982 г.
(Костромская область, г. Кострома,
городской парк культуры и отдыха им. В.И. Ленина)



- форма граней первого яруса - обратная четвертная выкружка;



- симметричная композиция граней постамента:



Восточная грань постамента



Северная грань постамента

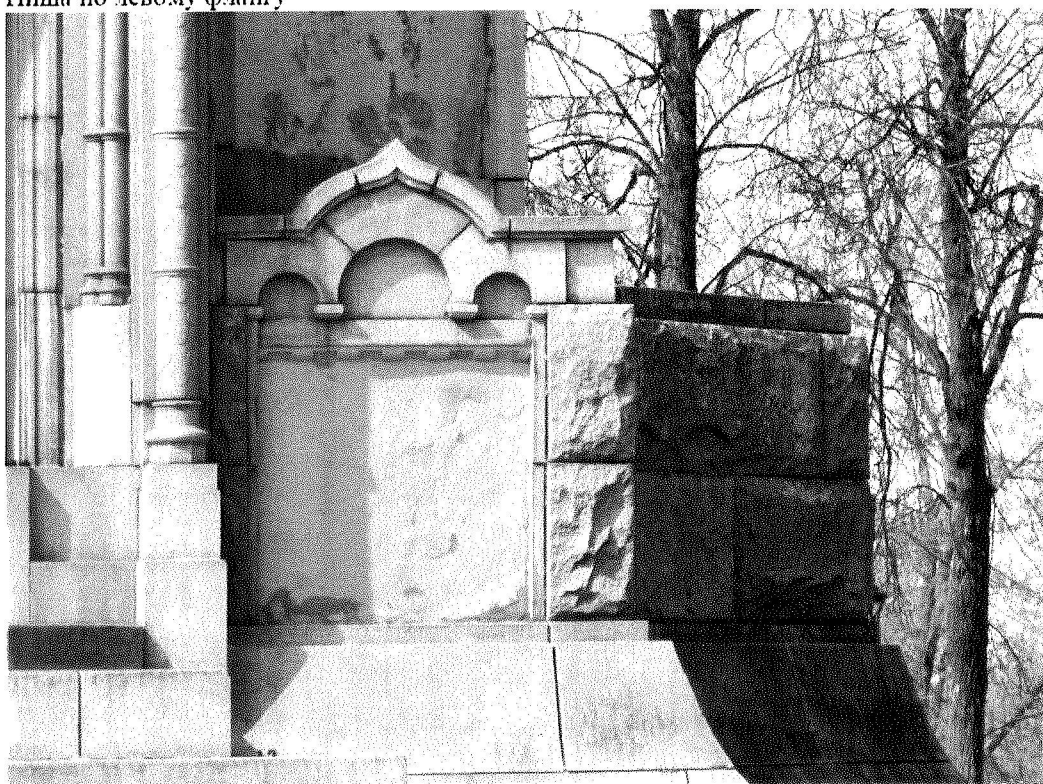
- высокий перспективный портал с арочной перемычкой, килевидным завершением, поставленным на рельефные колонны в уровне второго, третьего и четвертого ярусов по восточной грани; портал дополнен вертикальной прямоугольной нишей:



- прямоугольные ниши, декорированные по верхней грани трехчастными кокошниками с килевидным завершением по флангам перспективного портала в уровне второго яруса;

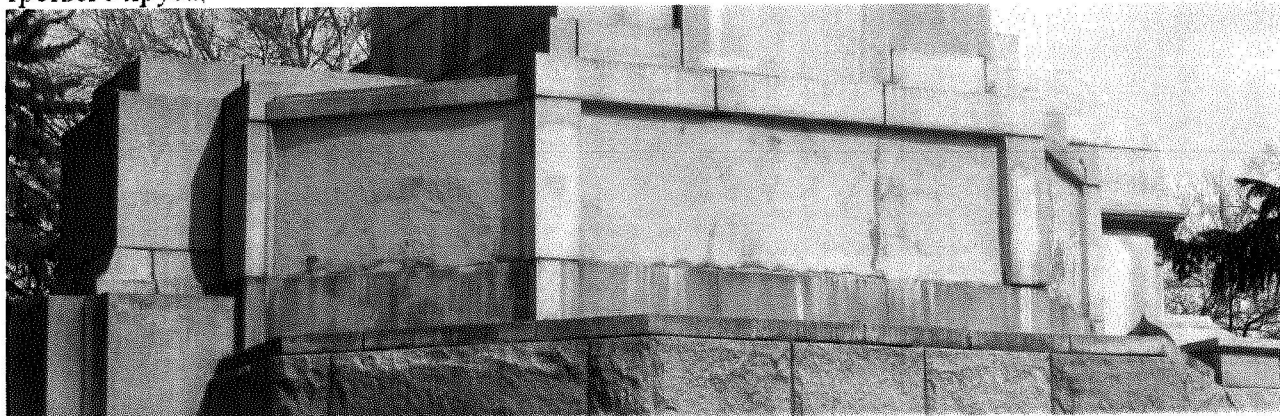


Ниша по левому флангу



Ниша по правому флангу

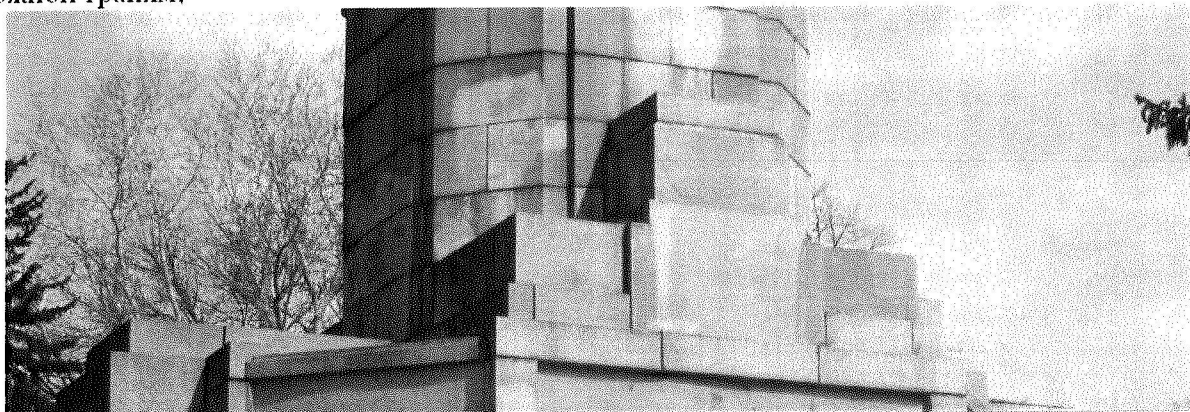
- неглубокие прямоугольные ниши на каждой грани (за исключением западной) в уровне третьего яруса:



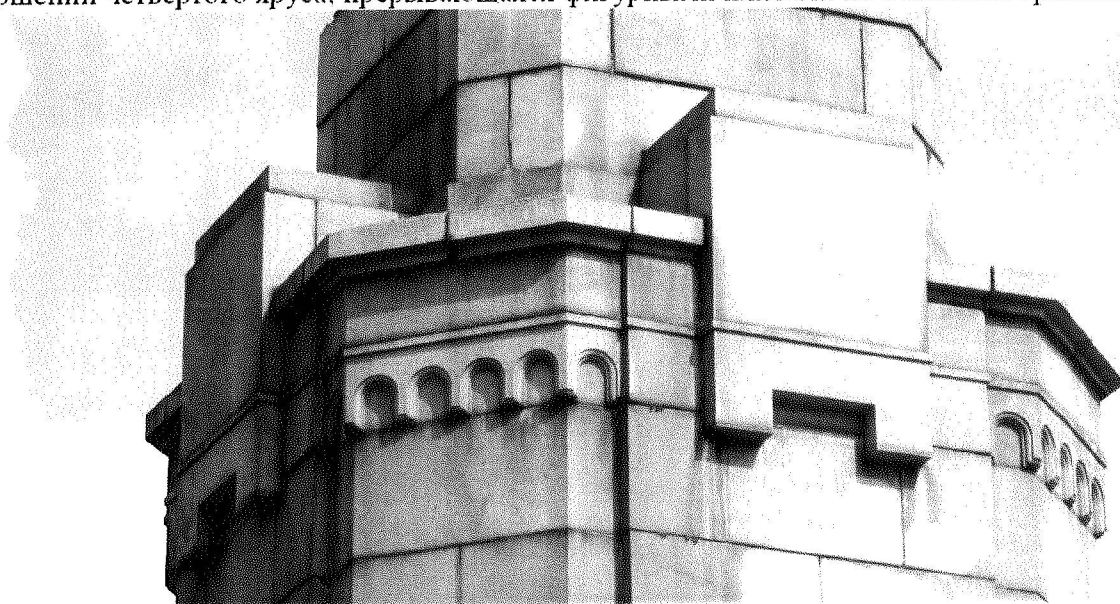
- массивный многоступенчатый объем контрфорса в уровне первого, второго и третьего ярусов по западной грани; выкружка в основании четвертой ступени контрфорса:



- многоступенчатые кубические объемы контрфорсов в основании четвертого яруса по северной и южной граням;



- ризалиты небольшого выступа по основным граням четвертого яруса;
- декоративная лента перспективных арок, дополненная двухступенчатым карнизом, в завершении четвертого яруса, прерываемая фигурными плитами по основным граням;



- плита с резным текстом «ЛЕНИН / 1870 / 1924» на восточной грани в уровне четвертого яруса;



скульптура:

- прямоугольный пьедестал в основании скульптуры;
- высота фигуры – 7,45 м;

