

ИНСПЕКЦИЯ ПО ОХРАНЕ ОБЪЕКТОВ КУЛЬТУРНОГО НАСЛЕДИЯ КОСТРОМСКОЙ ОБЛАСТИ

ПРИКАЗ

от «04» 06 2024 года № 43-НПА

г. Кострома

**Об утверждении предмета охраны объекта культурного наследия
регионального значения «Ансамбль, XIX - XX вв.:
Церковь Ильи Пророка», 1829 г.
(Костромская область, Красносельский район, с. Здемирово)**

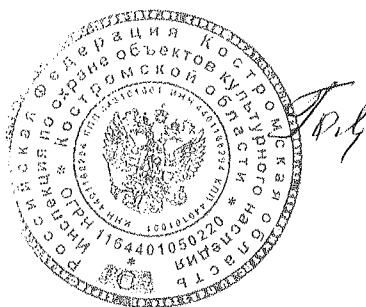
В соответствии с Федеральным законом от 25 июня 2002 года № 73-ФЗ «Об объектах культурного наследия (памятниках истории и культуры) народов Российской Федерации», положением об инспекции по охране объектов культурного наследия Костромской области, утвержденным постановлением губернатора Костромской области от 16 ноября 2015 года №206 «Об инспекции по охране объектов культурного наследия Костромской области», на основании проекта предмета охраны объекта культурного наследия регионального значения «Ансамбль, XIX - XX вв.: Церковь Ильи Пророка», 1829 г. (Костромская область, Красносельский район, с. Здемирово),

ПРИКАЗЫВАЮ:

1. Утвердить предмет охраны объекта культурного наследия регионального значения «Ансамбль, XIX - XX вв.: Церковь Ильи Пророка», 1829 г. (адрес в соответствии с актом о постановке на государственную охрану: Костромская область, Красносельский район, с. Здемирово; адрес в соответствии с Федеральной информационной адресной системой: Костромская область, муниципальный район Красносельский, сельское поселение Подольское, село Здемирово, 42 А), согласно приложению.

2. Настоящий приказ вступает в силу со дня его официального опубликования.

Начальник инспекции



С.Е. Голикова

УТВЕРЖДЕН
приказом инспекции по охране
объектов культурного наследия
Костромской области

от «04» 06 2024 г. № 43-НПА

ПРЕДМЕТ ОХРАНЫ

объекта культурного наследия регионального значения
«Ансамбль, XIX - XX вв.: Церковь Ильи Пророка», 1829 г.
(Костромская область, Красносельский район, с. Здемирово)

1. Месторасположение, роль и градостроительные характеристики:
 - 1) здание является частью ансамбля - объекта культурного наследия регионального значения «Ансамбль», XIX - XX вв.:
Церковь Ильи Пророка, 1829 г.;
Сторожка, нач. XX вв.;
Ограда с воротами, сер. XIX в.;
 - 2) здание располагается в центральной части ансамбля (приложение №1 к настоящему предмету охраны);
 - 3) доминантное значение в планировочной структуре ансамбля.
2. Стилистические особенности объекта: характерный пример культовой архитектуры в стиле позднего классицизма (приложение №2 к настоящему предмету охраны).
3. Объемно-пространственная композиция здания (приложение №3 к настоящему предмету охраны):
 - 1) продольно-осевая схема построения храма с запада на восток: колокольня, трапезная, четверик, апсида;
 - 2) разная высотность составляющих композицию объемов: доминирующий объем четырехъярусной колокольни; пониженный объем трапезной; двусветный объем четверика, возвышающийся за счет надстроенного цилиндрического объема второго света с одноглавым завершением и четырьмя главками на углах четверика; объем апсиды, близкий по высоте к объему трапезной.
4. Архитектурные характеристики (приложение №4 к настоящему предмету охраны):
 - 1) композиция южного фасада построена на продольно-осевой схеме с запада на восток:

четырёхъярусная колокольня, состоящая из трех ярусов четвериков, сужающихся кверху, и восьмерика, завершенного куполообразной крышей с полицей с круглыми окнами-люкарнами по скатам крыши, композицию завершает луковичная главка, увенчанная крестом, на глухом восьмигранном барабане;

трапезная в три оконных проема, завершенная двускатной крышей; двусветный четверик (пять осей проемов и ниш в уровне первого яруса; по третьей оси - дверной проем; по каждой оси круглая ниша в уровне второго яруса), ротонда, прорезанная оконными проемами, завершенная куполом, увенчанная луковичной главкой с крестом на глухом барабане; низкие цилиндрические барабаны на углах четверика, покрытые полусферическими куполами, увенчанными луковичными главками с крестами;

полукруглая апсида алтаря, (один оконный проем в ризалите по южной грани) под скатной кровлей;

2) композиция северного фасада:

полукруглая апсида алтаря, один оконный проем в ризалите по южной грани под скатной кровлей;

двусветный четверик (пять осей проемов и ниш в уровне первого яруса; по третьей оси - дверной проем; над каждой осью круглая ниша в уровне второго яруса), ротонда, прорезанная оконными проемами, завершенная куполом, увенчанная луковичной главкой с крестом на глухом барабане; низкие цилиндрические барабаны на углах четверика, покрытые полусферическими куполами, увенчанными луковичными главками с крестами;

трапезная в три оконных проема, завершенная двускатной крышей; четырехъярусная колокольня, завершенная куполообразной крышей с полицей с круглыми окнами-люкарнами по скатам крыши, композицию завершает луковичная главка на глухом барабане, увенчанная крестом;

3) композиция западного фасада:

четырёхъярусная колокольня столпообразного типа, с открытыми ярусами (вторым, третьим, четвертым) на фоне трапезной и второго яруса четверика;

4) композиция восточного фасада:

одноапсидный алтарь по центральной оси храма с одним оконным проемом по центру, под скатной кровлей на фоне двусветного четверика храма, завершенного куполом и одной луковичной главкой на глухом барабане.

5. Декоративно-пластическое оформление экстерьера (приложение №5 к настоящему предмету охраны):

1) колокольня:

высокий гладкий цоколь;

глухой первый ярус, северный, западный и южный фасады украшены по флангам попарно сгруппированными пилястрами;

гладкий фриз и профилированный карниз, завершенный треугольным фронтоном с профилированными тягами по скатам;
пьедестал второго яруса, украшенный фигурными нишами по северному, западному и южному фасадам;

трехчетвертные колонны дорического ордера в углах второго и третьего ярусов;

профилированный архивольт арочных проемов второго и третьего ярусов, опирающийся на профилированные тяги, и украшенный трехчастным клинчатым замковым камнем;

круглые гладкие розетки по бокам замкового камня в уровне второго яруса;

гладкие пилястры по флангам арочных проемов второго яруса, поддерживающие венчающий карниз, состоящий из широкого гладкого фриза и профилированного карниза, завершенный треугольными фронтонами, дополненными профилированными тягами по скатам;

кованое ограждение второго и третьего ярусов (размеры, рисунокковки);

гладкие пилястры по флангам арочных проемов третьего яруса, поддерживающие венчающий карниз, состоящий из широкого гладкого фриза и профилированного карниза;

фигурные колонки, завершенные резным декором, в углах четвертого яруса;

профилированные архиволты арочных проемов, опирающиеся на профилированные тяги, в каждой грани четвертого яруса;

горизонтальные ниши под проемами, усложненные тонкими колонками, в уровне четвертого яруса;

венчающий карниз с гладким фризом четвертого яруса;

круглые люкарны по граням куполообразного завершения;

глухой барабан на невысоком пьедестале;

главка луковичной формы с восьмиконечным крестом в завершении;

месторасположение крыльца со стороны северного фасада;

2) трапезная:

высокий гладкий цоколь по периметру объема;

оформление оконных проемов: подоконная, поддерживаемая по флангам простыми прямоугольными кронштейнами; клинчатые перемычки отмечены по центру трехчастными клинчатыми замковыми камнями;

наличие венчающего карниза с широким гладким фризом по периметру объема;

3) четверик:

высокий гладкий цоколь по фасадам объема;

месторасположение и конфигурация крылец по северному и южному фасадам четверика;

двухколонный тосканский портик «в антах», завершенный треугольным фронтоном северного и южного фасадов;

прямоугольные ниши в уровне первого света по флангам восточного фасада и по флангам портиков северного и южного фасадов;

оформление оконных проемов первого света четверика: подоконные полки; неглубокие ниши под оконными проемами; клинчатые перемычки дополнены трехчастными клинчатыми замковыми камнями;

круглые ниши по осям над проемами и нишами первого света по северному, южному и восточному фасадам;

профилированная тяга в основании фронтона и по скатам северного и южного фасадов;

пилоны небольшого выступа по флангам аттика по северному и южному фасадам;

декоративное оформление угловых башенок: глухие цилиндрические барабаны на невысоких пьедесталах; профилированный венчающий карниз с невысоким аттиком; куполообразное завершение, увенчанное узким барабанчиком с луковичной главкой и крестом;

декоративное оформление оконных проемов ротонды: подоконная полочка;

венчающий профилированный карниз ротонды с гладким фризом;

куполообразное завершение ротонды;

глухой барабан, украшенный вертикальными нишами; венчающий профилированный карниз барабана;

луковичная главка с восьмиконечным крестом;

4) алтарь:

высокий гладкий цоколь;

ризалиты по северной и южной граням апсиды;

оформление оконных проемов: подоконная полка, поддерживаемая по флангам простыми прямоугольными кронштейнами; клинчатые перемычки отмечены по центру трехчастными клинчатыми замковыми камнями;

венчающий карниз с широким гладким фризом и профилированным карнизом по периметру объема.

6. Декоративно-пластическое оформление интерьера (приложение №6 к настоящему предмету охраны):

1) профилированная тяга - в основании парусов четверика; в основании стен ротонды; в основании купола ротонды; в основании свода трапезной;

2) профилированный карниз в основании крестового свода первого яруса колокольни;

3) штукатурные тянутые фигурные филенки, обрамляющие арочный проем и откос арочного проема между трапезной и четвериком;

4) фрагменты росписи стен трапезной, четверика, свода и стен ротонды, исполненной в технике масляной живописи в академических традициях второй половины XIX в.: местоположение, композиция, сюжет;

5) иконостас четверика: местоположение, размер, конфигурация, декоративное оформление, иконы в составе иконостаса;

6) иконостасы приделов в трапезной: местоположение, размер, конфигурация, декоративное оформление;

7) фрагмент пола четверика - металлические литые плиты.

7. Конструктивная система, материал:

1) конструкции и материал цоколя - керамический красный кирпич на известковом растворе;

2) конструкции и материал стен - керамический красный кирпич на известковом растворе;

3) материал наружной отделки - известковая штукатурка, окраска, декор фасадов - кладочный, тянутый штукатурный;

4) конструкции и материал перекрытий: своды - керамический красный кирпич;

верхние ярусы - плоские; форма сводов: первый ярус колокольни - крестовый свод; трапезная - коробовый свод; четверик - купол; апсида - конха;

5) материал конструкций крыши, стропильной системы - дерево;

6) форма покрытия кровли: колокольня - купол; трапезная - двускатная; храм - купол; алтарь - скатная форма крыши; покрытие кровель, отливов - металл; тип покрытия: трапезная, четверик, алтарь - рядовое покрытие с фальцевым соединением листов; купол ротонды - «в шашку», угловые барабаны четверика, криволинейное покрытие завершения колокольни - гладким листом; подшив кровли деревянный из досок;

7) воздушные связи - кованый металл;

8) материал заполнений оконных и дверных проемов наружных капитальных стен - дерево; разрезка оконных проемов по историческому образцу;

9) перемычки:

проемов ярусов колокольни, проем между трапезной и четвериком, проем между четвериком и алтарем - арочные, кирпичные;

оконных проемов трапезной, четверика, ротонды, алтаря, наружных дверных проемов четверика, дверного проема между колокольней и трапезной - клинчатые кирпичные;

10) лестницы:

конфигурация, местоположение наружных крылец (со стороны северного и южного фасадов четверика; со стороны северного фасада колокольни);

конфигурация, местоположение кирпичной лестницы в толще стены первого яруса колокольни;

11) материал ограждения ярусов колокольни - кованый металл;

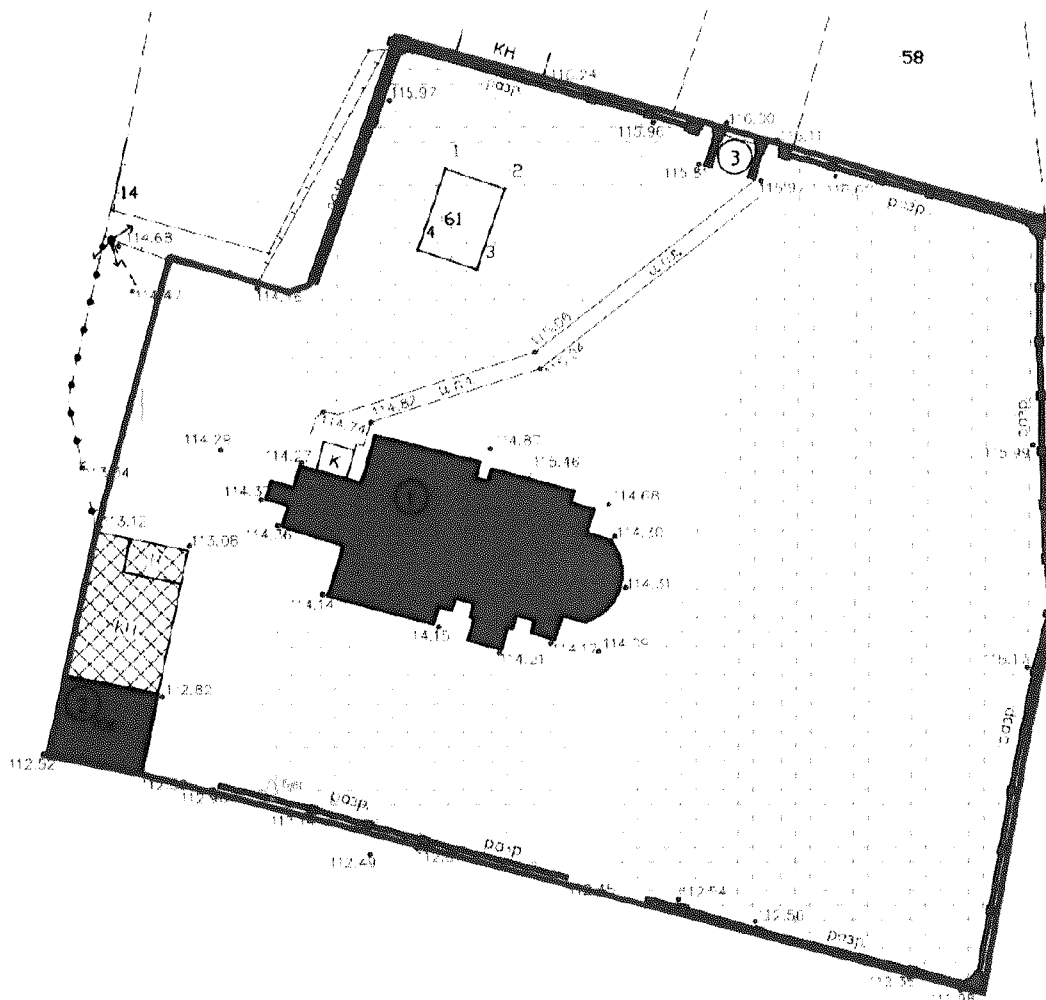
12) решетки оконных проемов трапезной и четверика - кованый металл;

13) материал крестов - кованый металл, позолота.

8. Предмет охраны может быть изменен на основании документов или результатов историко-культурных и натурных исследований, отсутствующих при подготовке проекта предмета охраны объекта культурного наследия, дающих основания для его изменения.

Приложение №1
к предмету охраны объекта культурного наследия
регионального значения
«Ансамбль, XIX - XX вв.: Церковь Ильи Пророка», 1829 г.
(Костромская область, Красносельский район, с. Здемирово)


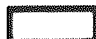
Месторасположение объекта культурного наследия на территории Ансамбля



Состав объекта культурного наследия
регионального значения "Ансамбль, XIX
- XX вв."

1. "Церковь Ильи Пророка", 1829г.
2. "Сторожка", нач. XX вв.
3. "Ограда с воротами", сер. XIX в.

Условные обозначения:

-  - объекты культурного наследия
-  - граница территории объекта культурного наследия "Ансамбль", XIX - XX вв.

Приложение №2
к предмету охраны объекта культурного наследия
регионального значения
«Ансамбль, XIX - XX вв.: Церковь Ильи Пророка», 1829 г.
(Костромская область, Красносельский район, с. Здемирово)

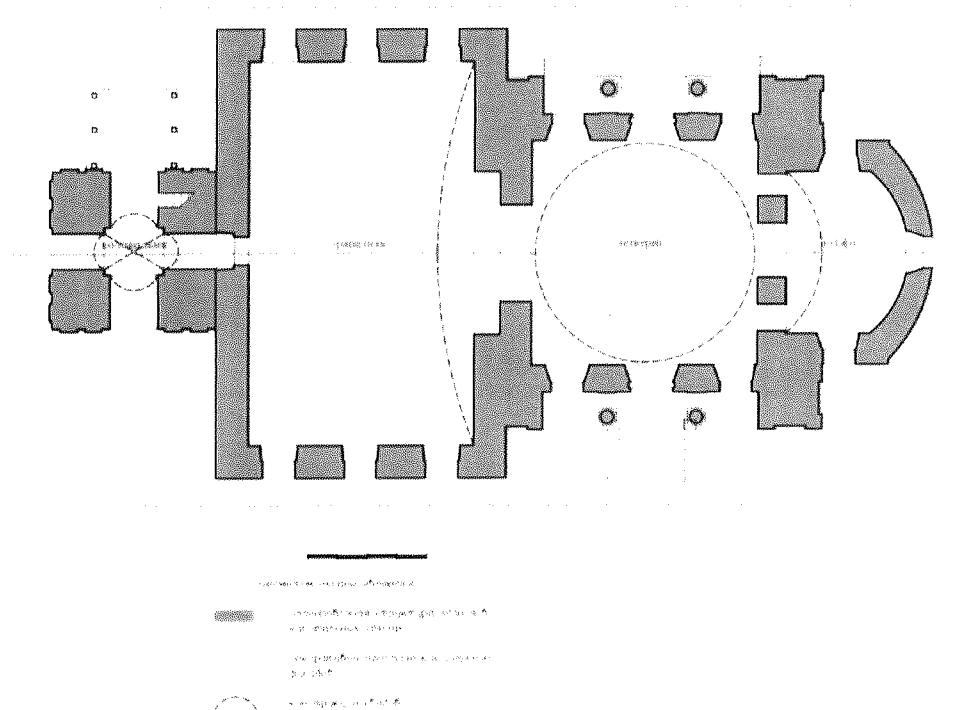
Стилистические особенности объекта:

характерный пример культовой архитектуры в стиле позднего классицизма



Приложение №3
к предмету охраны объекта культурного наследия
регионального значения
«Ансамбль, XIX - XX вв.: Церковь Ильи Пророка», 1829 г.
(Костромская область, Красносельский район, с. Здемирово)

Объемно-пространственные характеристики



Приложение №4
к предмету охраны объекта культурного наследия
регионального значения
«Ансамбль, XIX - XX вв.: Церковь Ильи Пророка», 1829 г.
(Костромская область, Красносельский район, с. Здемирово)

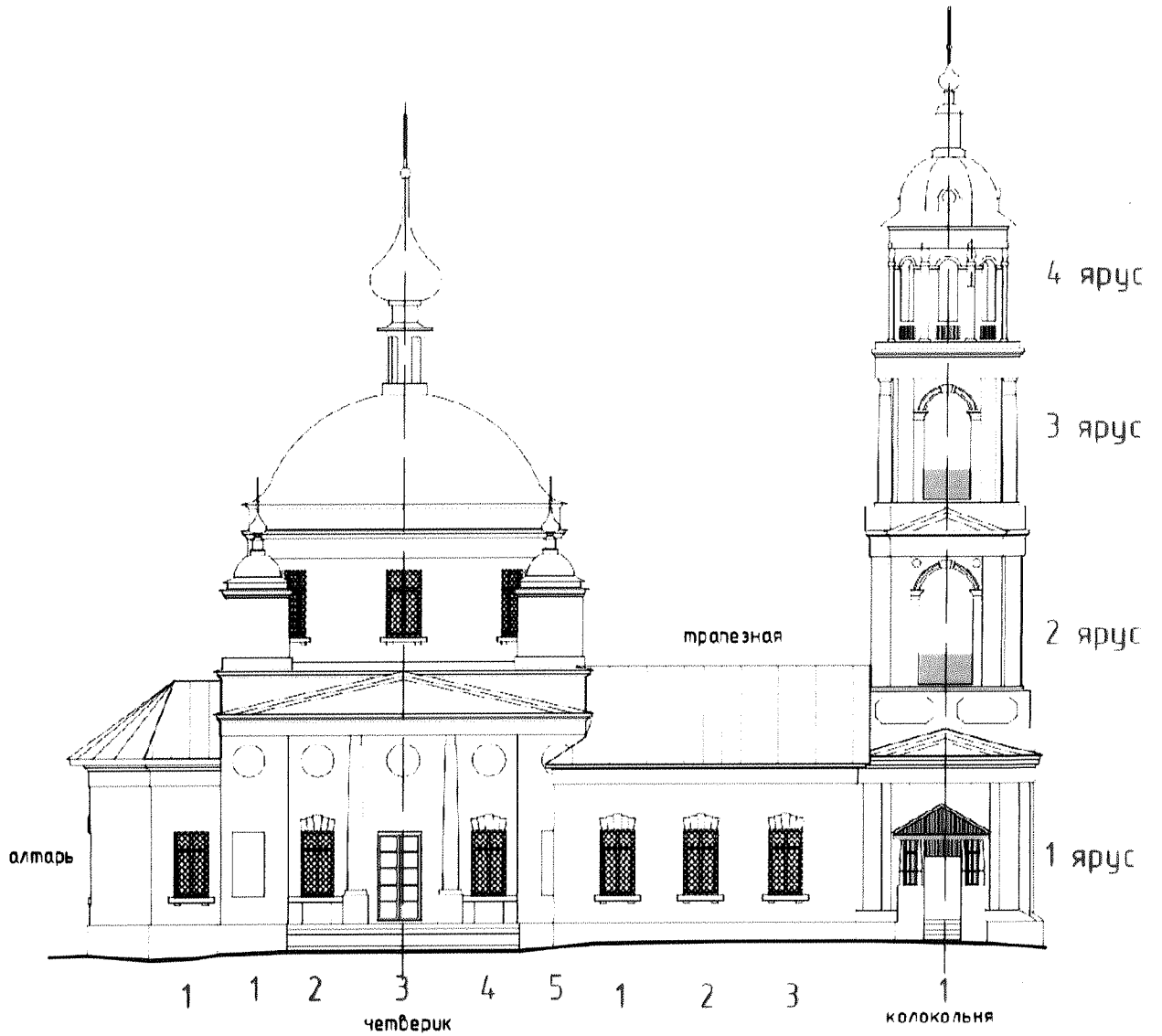
Членение фасадов
Южный фасад





Условные обозначения

- кожанье саркофага гробов колокольной (предмет охраны объекта)
- разобные конструкции не подлежащие включению в предмет охраны
- эскизный проект реставрации

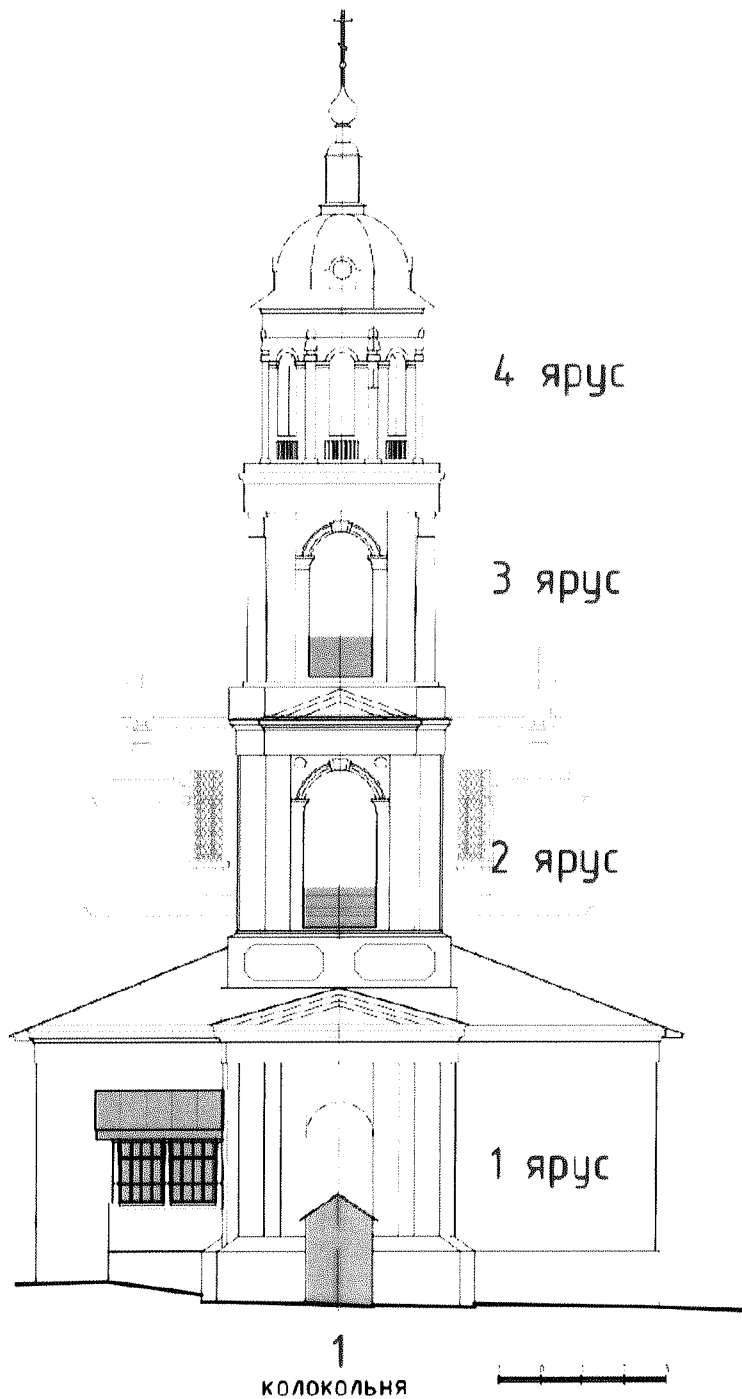
Северный фасад



Легенда обозначения

-  неважно сохранены участки колокольного (трехъярусного) объекта
-  - поздние конструкции на объектах включены в проект охраны

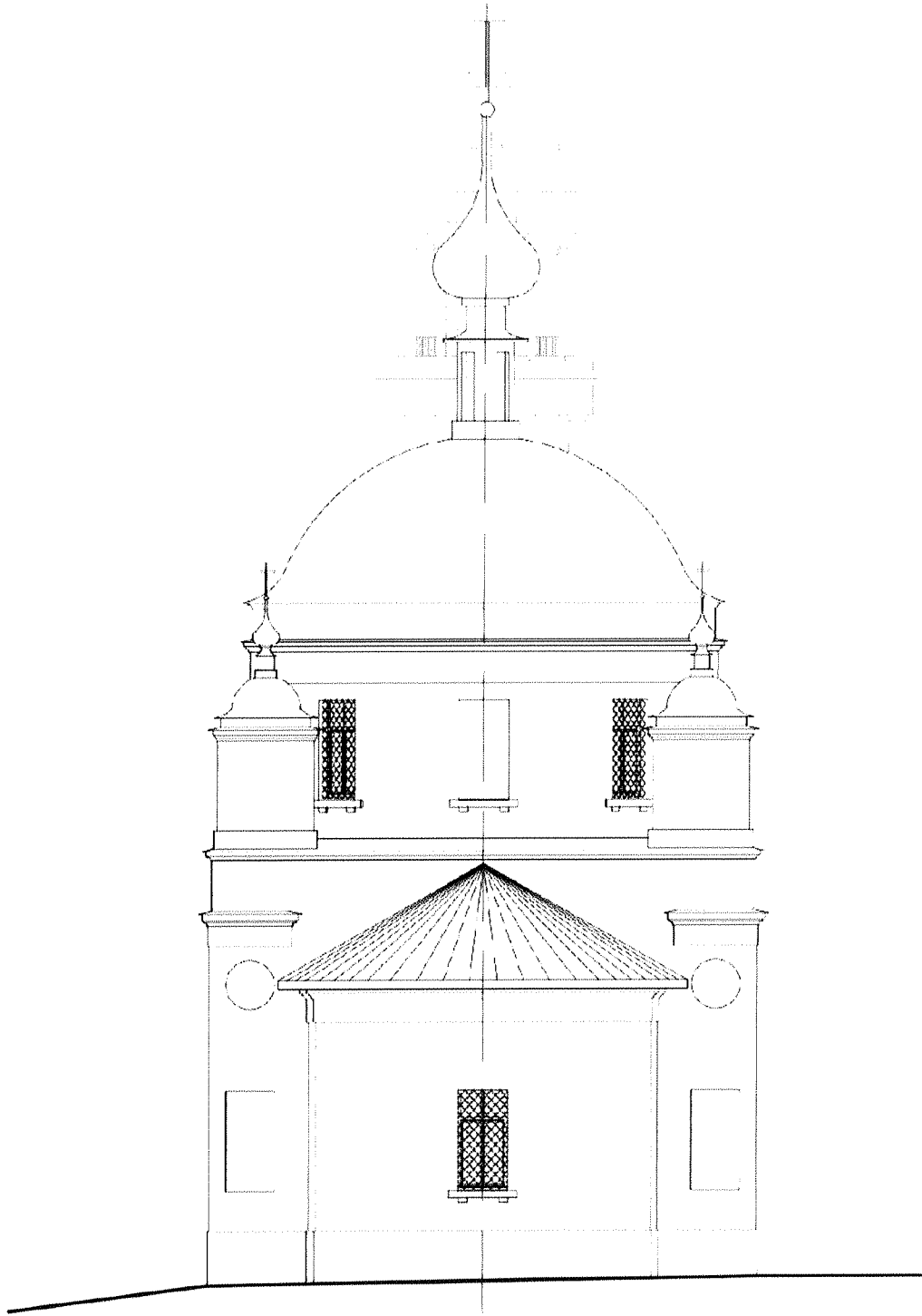
Западный фасад



Условные обозначения

- каменные сооружения ярусов колокольни (предмет охраны объекта)
- поздние конструкции, не подлежащие включению в предмет охраны
- заочерченный проем второго яруса колокольни

Восточный фасад



1

алтарь



Приложение №5
к предмету охраны объекта культурного наследия
регионального значения
«Ансамбль, XIX - XX вв.: Церковь Ильи Пророка», 1829 г.
(Костромская область, Красносельский район, с. Здемирово)

Декоративно-пластическое оформление фасадов



Первый и второй ярусы колокольни



Третий и четвертый ярусы колокольни



Северный фасад трапезной



Портик четверика северного фасада



Ротонда четверика



Алтарная часть храма

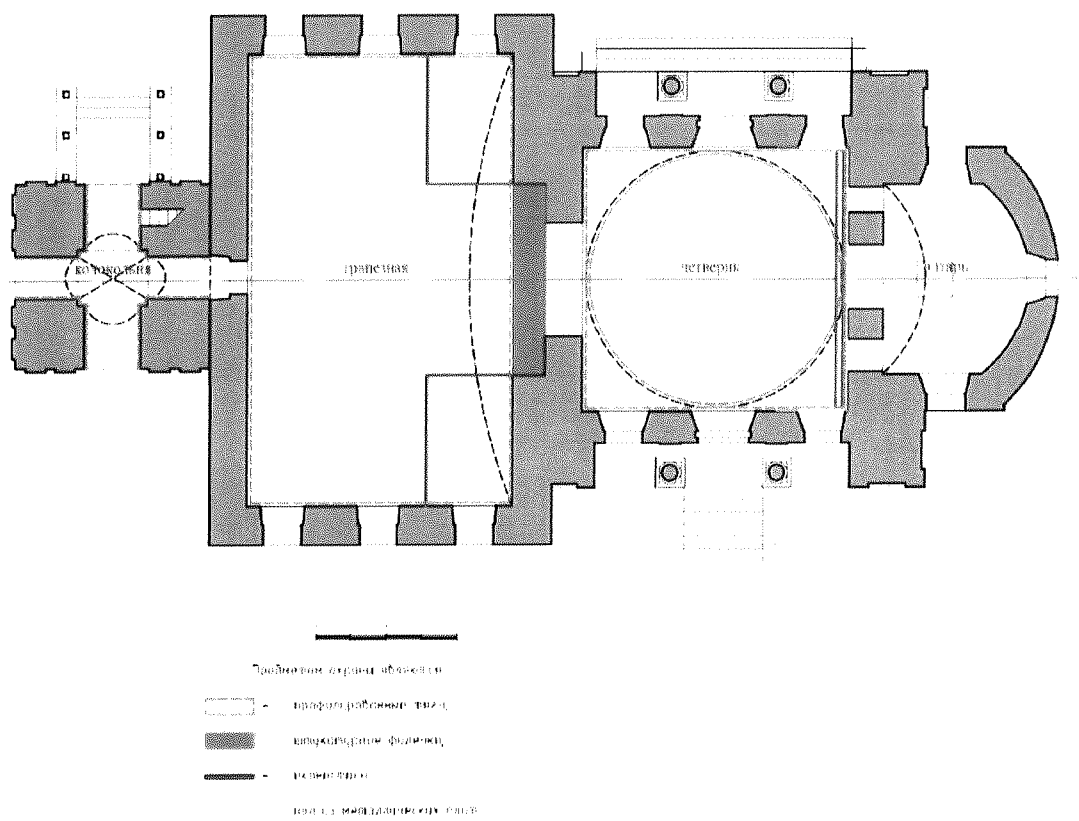


Крыльцо северного фасада четверика



Крыльцо южного фасада четверика

Декоративно-пластическое оформление интерьеров



Главный иконостас четверика



Иконостас южного придела



Штукатурные фигурные филенки в оформлении арочного проема



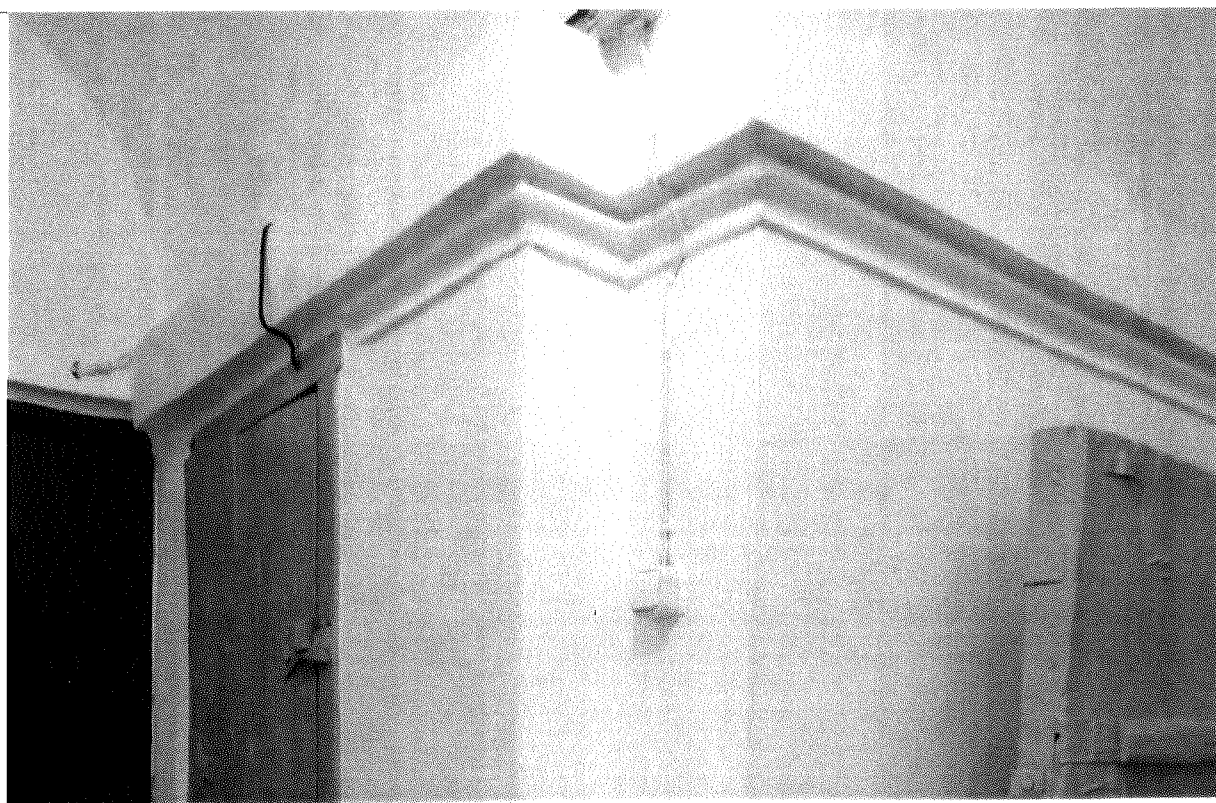
Штукатурные тяги в основании парусов четверика



Штукатурные тяги в основании купола и стен ротонды



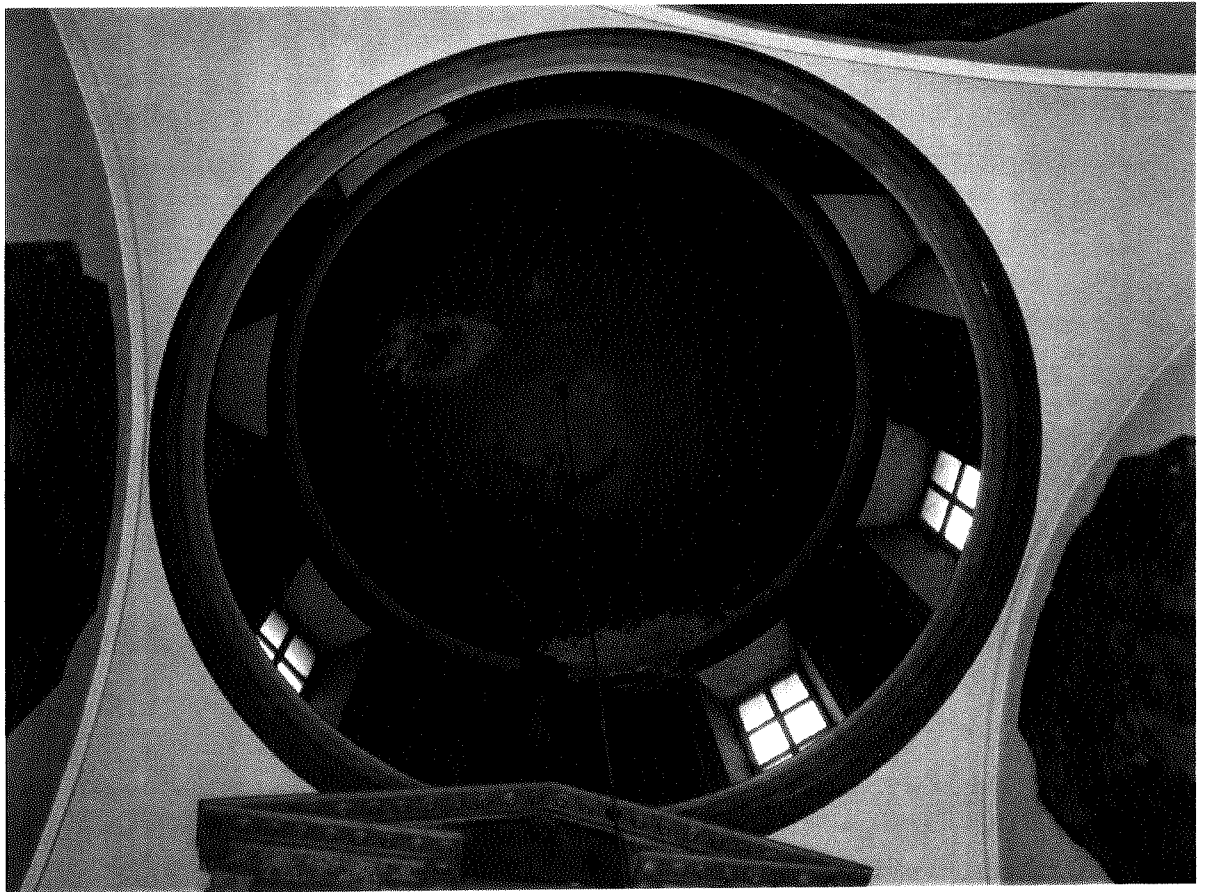
Штукатурные тяги в основании свода трапезной



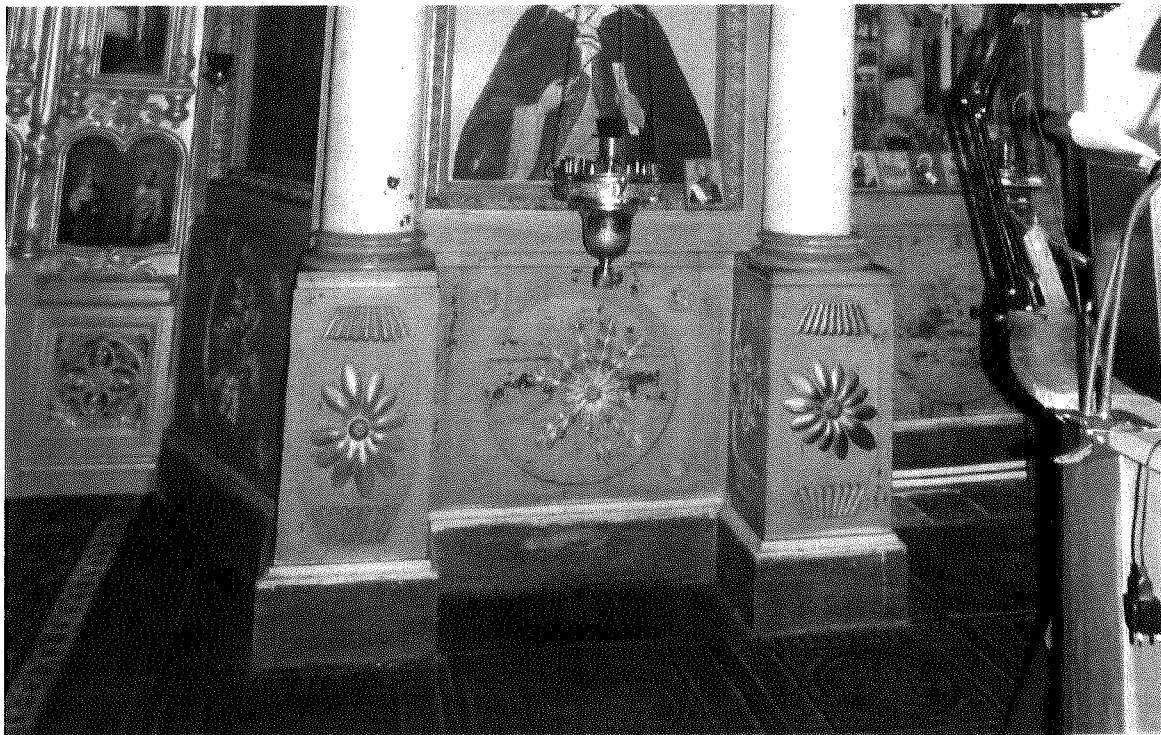
Профилированная тяга в основании крестового свода первого яруса колокольни



Интерьер трапезной. Росписи.



Росписи четверика и ротонды



Металлические литые плиты пола четверика