

## **ИНСПЕКЦИЯ ПО ОХРАНЕ ОБЪЕКТОВ КУЛЬТУРНОГО НАСЛЕДИЯ КОСТРОМСКОЙ ОБЛАСТИ**

### **ПРИКАЗ**

от «24» 04 2024 года №36-ИПА

г. Кострома

**Об утверждении предмета охраны объекта культурного наследия  
регионального значения «Ансамбль», XIX - XX вв.  
(Костромская область, Красносельский район, с. Здемирово)**

В соответствии с Федеральным законом от 25 июня 2002 года № 73-ФЗ «Об объектах культурного наследия (памятниках истории и культуры) народов Российской Федерации», положением об инспекции по охране объектов культурного наследия Костромской области, утвержденным постановлением губернатора Костромской области от 16 ноября 2015 года №206 «Об инспекции по охране объектов культурного наследия Костромской области», на основании проекта предмета охраны объекта культурного наследия регионального значения «Ансамбль», XIX - XX вв. (Костромская область, Красносельский район, с. Здемирово),

**ПРИКАЗЫВАЮ:**

1. Утвердить предмет охраны объекта культурного наследия регионального значения «Ансамбль», XIX - XX вв. (адрес в соответствии с актом о постановке на государственную охрану: Костромская область, Красносельский район, с. Здемирово; адрес в соответствии с Федеральной информационной адресной системой: Костромская область, муниципальный район Красносельский, сельское поселение Подольское, село Здемирово), согласно приложению.

2. Настоящий приказ вступает в силу со дня его официального опубликования.

Начальник инспекции



С.Е. Голикова

Приложение

УТВЕРЖДЕН  
приказом инспекции по охране  
объектов культурного наследия  
Костромской области

от «24» 04 2024 г. № 36-ИПА

### ПРЕДМЕТ ОХРАНЫ

объекта культурного наследия регионального значения  
«Ансамбль», XIX - XX вв.  
(Костромская область, Красносельский район, с. Здемирово)

1. Градостроительные характеристики (приложение №1 к настоящему предмету охраны):

1) местоположение и градостроительная роль ансамбля в формировании планировочной и композиционно-пространственной структуры исторической части села Здемирово;

2) пространственно-планировочная структура ансамбля (месторасположение зданий и элементов благоустройства, характер озеленения, силуэтные характеристики ансамбля, включая его композиционные и высотные акценты в структуре окружающего ландшафта);

3) видовые раскрытия на ансамбль с акватории реки Волги, со стороны северного въезда.

2. Планировочные характеристики ансамбля (приложение №2 к настоящему предмету охраны):

1) объектный состав объекта культурного наследия регионального значения «Ансамбль», XIX - XX вв.:

«Церковь Ильи Пророка», 1829 г.;

«Сторожка», нач. XX в.;

«Ограда с воротами», сер. XIX в.

2) объемно-планировочная структура ансамбля:

месторасположение зданий, башен и ворот, их габариты и композиционное взаимодействие, соотношение застроенных и незастроенных территорий;

3) особенности планировочной организации территории ансамбля: центральная пространственно-планировочная композиция церкви Ильи Пророка;

месторасположение сторожки и ворот по границе ансамбля в составе ограды;

фиксация углов ограды башнями.

3. Композиционные характеристики (приложение №3 к настоящему предмету охраны):

1) силуэтные характеристики ансамбля, включая его композиционную и высотную доминанту - колокольню Церкви Ильи Пророка, 1829 г.

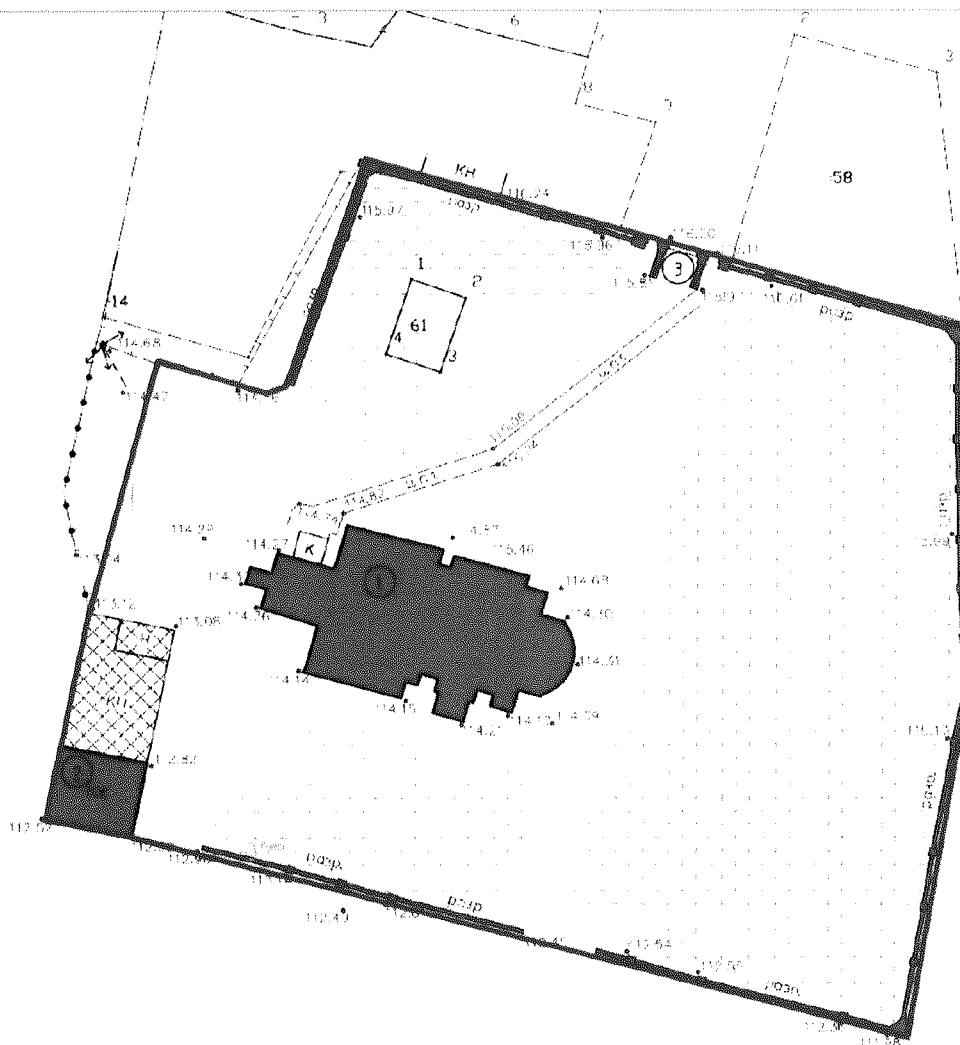
4. Предмет охраны может быть изменен на основании документов или результатов историко-культурных и натурных исследований, отсутствующих при подготовке проекта предмета охраны объекта культурного наследия, дающих основания для его изменения.

Приложение №1  
к предмету охраны объекта культурного наследия  
регионального значения «Ансамбль», XIX - XX вв.  
(Костромская область, Красносельский район, с. Здемирово)

Месторасположение Ансамбля




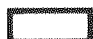
## Пространственно-планировочная структура ансамбля



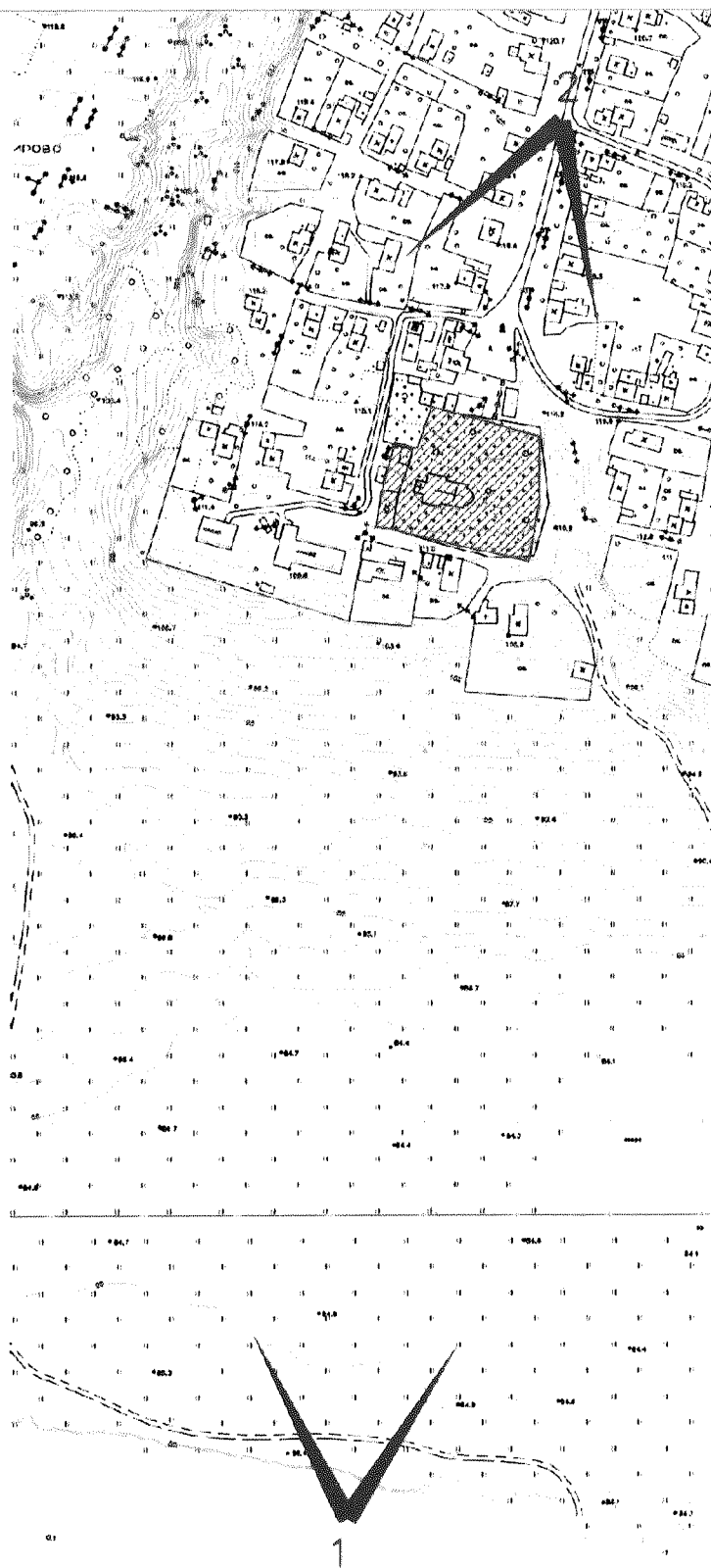
Состав объекта культурного наследия  
регионального значения "Ансамбль, XIX  
- XX вв."

1. "Церковь Ильи Пророка", 1829г
2. "Сторожка", нач. XX вв
3. "Ограда с воротами", сер. XIX в

Условные обозначения:

-  - объекты культурного наследия
-  - граница территории объекта культурного наследия "Ансамбль", XIX - XX вв.

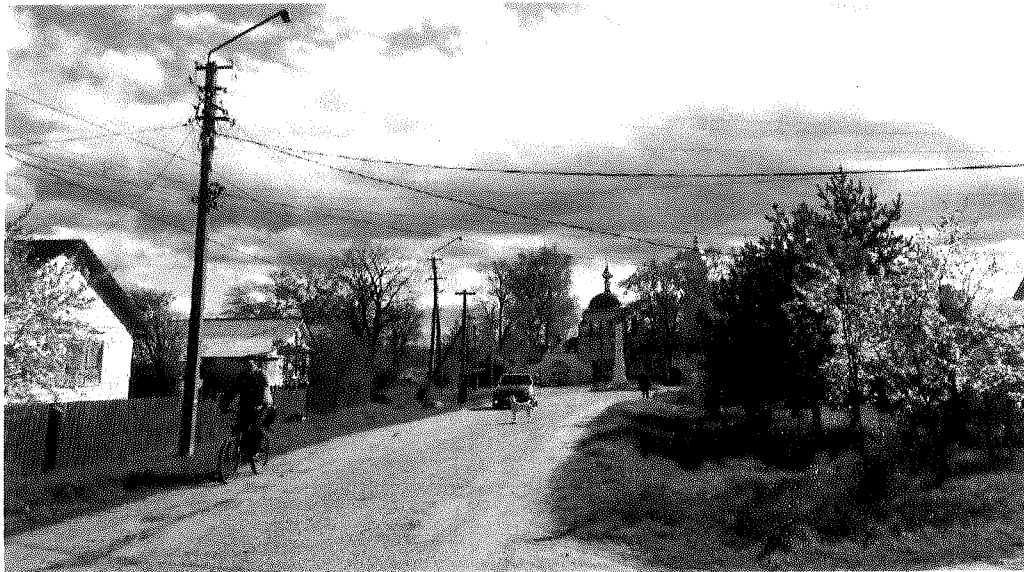
# Видовые раскрытия



Вид 1



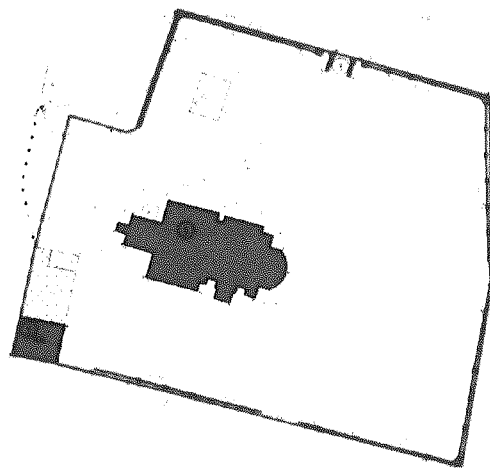
Вид 2





Приложение №2  
к предмету охраны объекта культурного наследия  
регионального значения «Ансамбль», XIX - XX вв.  
(Костромская область, Красносельский район, с. Здемирово)


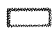
Состав Ансамбля



Состав объекта культурного наследия  
регионального значения «Ансамбль», XIX  
- XX вв.:

1. Церковь Ильи Пророка, 1829 г.
2. Усадьба, нач. XX вв.
3. Усадьба «Баршанки», нач. XX в.

Условные обозначения:

-  объект культурного наследия
-  граница территории объекта  
культурного наследия «Ансамбль»  
XIX - XX вв.

1. Церковь Ильи Пророка, 1829 г.



2. Сторожка, нач. XX в.



3. Ограда с воротами, сер. XIX в.



Приложение №3  
к предмету охраны объекта культурного наследия  
регионального значения «Ансамбль», XIX - XX вв.  
(Костромская область, Красносельский район, с. Здемирово)

Доминанта Ансамбля



Колокольня церкви Иты Пророка