

**ДЕПАРТАМЕНТ
ИМУЩЕСТВЕННЫХ И ЗЕМЕЛЬНЫХ ОТНОШЕНИЙ
КОСТРОМСКОЙ ОБЛАСТИ**

ПРИКАЗ

от « 16 » февраля 2024 года № 34-од

г. Кострома

**Об установлении охранных зон газопроводов
газораспределительных сетей**

В соответствии с подпунктом 1 пункта 2 статьи 56, статьями 105, 106 Земельного кодекса Российской Федерации, постановлением Правительства Российской Федерации от 20 ноября 2000 года № 878 «Об утверждении Правил охраны газораспределительных сетей», Законом Костромской области от 18 июля 2002 года № 68-ЗКО «О разграничении полномочий между органами государственной власти Костромской области в сфере регулирования земельных отношений», постановлением губернатора Костромской области от 29 мая 2015 года № 96 «О департаменте имущественных и земельных отношений Костромской области», на основании обращения ООО «Газпром газораспределение Кострома»,

ПРИКАЗЫВАЮ:

1. Установить охранные зоны газопроводов газораспределительных сетей, находящихся в собственности общества с ограниченной ответственностью «Газпром газораспределение Кострома», перечень которых определен в приложении № 1 к настоящему приказу, в границах, сведения о которых содержатся в приложениях №№ 2 – 20 к настоящему приказу.

2. Наложить ограничения (обременения) на расположенные в охранных зонах газопроводов газораспределительных сетей земельные участки, определив условия их использования в соответствии с Правилами охраны газораспределительных сетей, утвержденными постановлением Правительства Российской Федерации от 20 ноября 2000 года № 878 «Об утверждении Правил охраны газораспределительных сетей».

3. Убытки, причиненные в связи с установлением охранной зоны газопровода газораспределительной сети, возмещает собственник такого сооружения в сроки, указанные в пункте 13 статьи 57.1 Земельного кодекса Российской Федерации.

4. Настоящий приказ вступает в силу со дня его официального опубликования.

Директор департамента

A handwritten signature in black ink, appearing to read 'Иванова' (Ivanova), written in a cursive style.

М.А. Иванова

Приложение № 1

к приказу департамента
имущественных и земельных
отношений
Костромской области
от «16» февраля 2024 года № 34-од

ПЕРЕЧЕНЬ

газопроводов газораспределительных сетей, в связи с размещением
которых устанавливаются охранные зоны

№ п/п	Назначение объекта (вид)	Наименование объекта	Кадастровый номер объекта	Местоположение объекта
1	2	3	4	5
1	Сооружения трубопроводного транспорта	Газопровод-ввод к жилому дому по адресу: Российская Федерация, Костромская область, Костромской р-н, д. Ключниково, мкр. Южный-2, Курортный квартал, д.50	44:07:024501:1004	Костромская область, Костромской р-н, д. Ключниково, ул. Курортный квартал, д.50
2	Сооружения трубопроводного транспорта	Газопровод-ввод к жилому дому по адресу: Российская Федерация, Костромская область, Костромской р-н, д. Ключниково, мкр. Южный-2, Летний квартал, д.19	44:07:024501:1007	Костромская область, Костромской р-н, д. Ключниково, Южный-2, ул. Летний квартал, д.19
3	Сооружения трубопроводного транспорта	Газопровод-ввод к жилому дому по адресу: Костромская область, Буйский р-н, г. Буй, пер. Тургенева, д.12	44:25:010217:345	Костромская область, городской округ город Буй, город Буй, переулок Тургенева, дом 12, газопровод - ввод к жилому дому
4	Сооружения трубопроводного транспорта	Газопровод-ввод к жилому дому по адресу: Костромская область, Буйский р-н, г. Буй, ул. Менжинского, д.14	44:25:030523:318	Костромская область, городской округ город Буй, город Буй, улица Менжинского, дом 14, газопровод - ввод к жилому дому
5	Сооружения трубопроводного транспорта	Газопровод-ввод к жилым домам по адресу: Российская Федерация, Костромская область, Буйский р-н, г. Буй, ул. Мичурина, д.5, 25, 41	44:25:000000:917	Костромская область, городской округ город Буй, город Буй, улица Мичурина, д.5, 25, 41, газопровод- ввод к жилым домам

1	2	3	4	5
6	Сооружения трубопроводного транспорта	Газопровод-ввод к жилому дому по адресу: Российская Федерация, Костромская область, Буйский р-н, г. Буй, ул. Гединского, д.16/107	44:25:000000:921	Костромская область, Буйский район, г. Буй, ул. Гединского, д.16/107
7	Сооружения трубопроводного транспорта	Газопровод-ввод к жилому дому по адресу: Российская Федерация, Костромская область, Буйский р-н, г. Буй, ул. Вологодская, д.47	44:25:010219:286	Костромская область, г. Буй, ул. Вологодская, д.47
8	Сооружения трубопроводного транспорта	Газопровод- ввод к жилому дому по адресу: Российская Федерация, Костромская область, Костромской р-н, д. Пустошки, д.56 (в 234 м на юго-восток от ОМЗ № 280), д.21, д.23А	44:07:000000:3443	Костромская область, Костромской р-н, д. Пустошки, д.56 (в 234 м на юго-восток от ОМЗ № 280), д.21, д.23А
9	Сооружения трубопроводного транспорта	Газопровод-ввод к жилым домам по адресу: Костромская область, Буйский р-н, г. Буй, пер. Заречный, д.10Б, д.2А	44:25:000000:918	Костромская область, Буйский район, город Буй, переулок Заречный, д.10Б, д.2А, газопровод-ввод к жилым домам
10	Сооружения трубопроводного транспорта	Газопровод-ввод к жилому дому по адресу: Российская Федерация, Костромская область, Буйский р-н, г. Буй, переулок Северный, д.2	44:25:020113:151	157003, Костромская область, р-н Буйский, г. Буй, пер. Северный, д.2
11	Сооружения трубопроводного транспорта	Газопровод-ввод к жилому дому по адресу: Российская Федерация, Костромская область, Сусанинский р-н, пгт. Сусанино, ул. Ивана Сусанина, д.17	44:22:130125:240	Костромская область, Сусанинский район, пгт. Сусанино, ул. Ивана Сусанина, д.17
12	Сооружения трубопроводного транспорта	Газопровод-ввод к жилому дому по адресу: Костромская область, Буйский р-н, г. Буй, ул. Маяковского, д.14А	44:25:000000:916	Костромская область, городской округ город Буй, город Буй, улица Маяковского, дом 14А, газопровод- ввод к жилому дому
13	Сооружения трубопроводного транспорта	Газопровод-ввод к жилому дому по адресу: Российская Федерация, Костромская область, Сусанинский р-н, пгт. Сусанино, ул. Павла Ершова, д.7	44:22:000000:719	Костромская область, Сусанинский р-н, пгт. Сусанино, ул. Павла Ершова, д.7, газопровод-ввод к жилому дому

1	2	3	4	5
14	Сооружения трубопроводного транспорта	Газопровод-ввод к жилому дому по адресу: Костромская область, Галичский район, г. Галич, ул. Ивана Бирцева, д.2	44:26:050501:344	Костромская область, Галичский р-н, г. Галич, ул. Ивана Бирцева, д.2
15	Сооружения трубопроводного транспорта	Индивидуальный жилой дом по адресу: Костромская область, Костромской район, д. Шемякино, д.71 Газопровод-ввод	44:07:141705:406	Костромская область, Костромской район, д. Шемякино, д.71
16	Сооружения трубопроводного транспорта	Газопровод-ввод к жилым домам по адресу: Костромская область, Галичский район, г. Галич, ул. Владимира Фогилева, д.1, д.5	44:26:050501:347	Костромская область, Галичский район, г. Галич, ул. Владимира Фогилева
17	Сооружения трубопроводного транспорта	Индивидуальный жилой дом по адресу: Костромская область, Костромской район, д. Пасынково, д.47. Газопровод-ввод	44:07:141601:230	Костромская область, Костромской район, д. Пасынково, д.47
18	Надземный газопровод	Надземный газопровод к жилому дому № 50	44:08:062001:231	Костромская область, Красносельский р-н, д. Федорково, Надземный газопровод к жилому дому № 50
19	Сооружения трубопроводного транспорта	Подземный газопровод к жилому дому № 5 в д. Становщиково Минской с/а	44:07:071201:323	Костромская область, р-н Костромской, д. Становщиково (Минский с/с), подземный газопровод к жилому дому № 5

Приложение № 2

к приказу департамента
имущественных и земельных
отношений
Костромской области
от «16» февраля 2024 года № 34-од

СВЕДЕНИЯ

о границах охранной зоны сооружения трубопроводного транспорта,
имеющего местоположение: Костромская область, Костромской р-н,
д. Ключниково, ул. Курортный квартал, д.50

Обозначение характерных точек границ	Координаты, м	
	X	Y
1	284597,34	1210571,64
2	284598,56	1210568,52
3	284602,28	1210569,98
4	284601,07	1210573,10
1	284597,34	1210571,64



Масштаб 1:500

Используемые условные знаки и обозначения:

—•1	- граница зоны;
44:07:081401	- обозначение характерных точек границы зоны;
====	- границы и номер кадастрового квартала;
44:07:081401:276	- существующая часть границы, имеющиеся в ЕГРН сведения о которой достаточны для определения ее местоположения ;
-----	- кадастровый номер земельного участка;
44:07:081401:905	- ось подземного газопровода;
44:07:081401:905	- границы и номер объектов капитального строительства в соответствии со сведениями ЕГРН;
44:07:081401:905	- граница и номер зоны с особыми условиями использования территории.

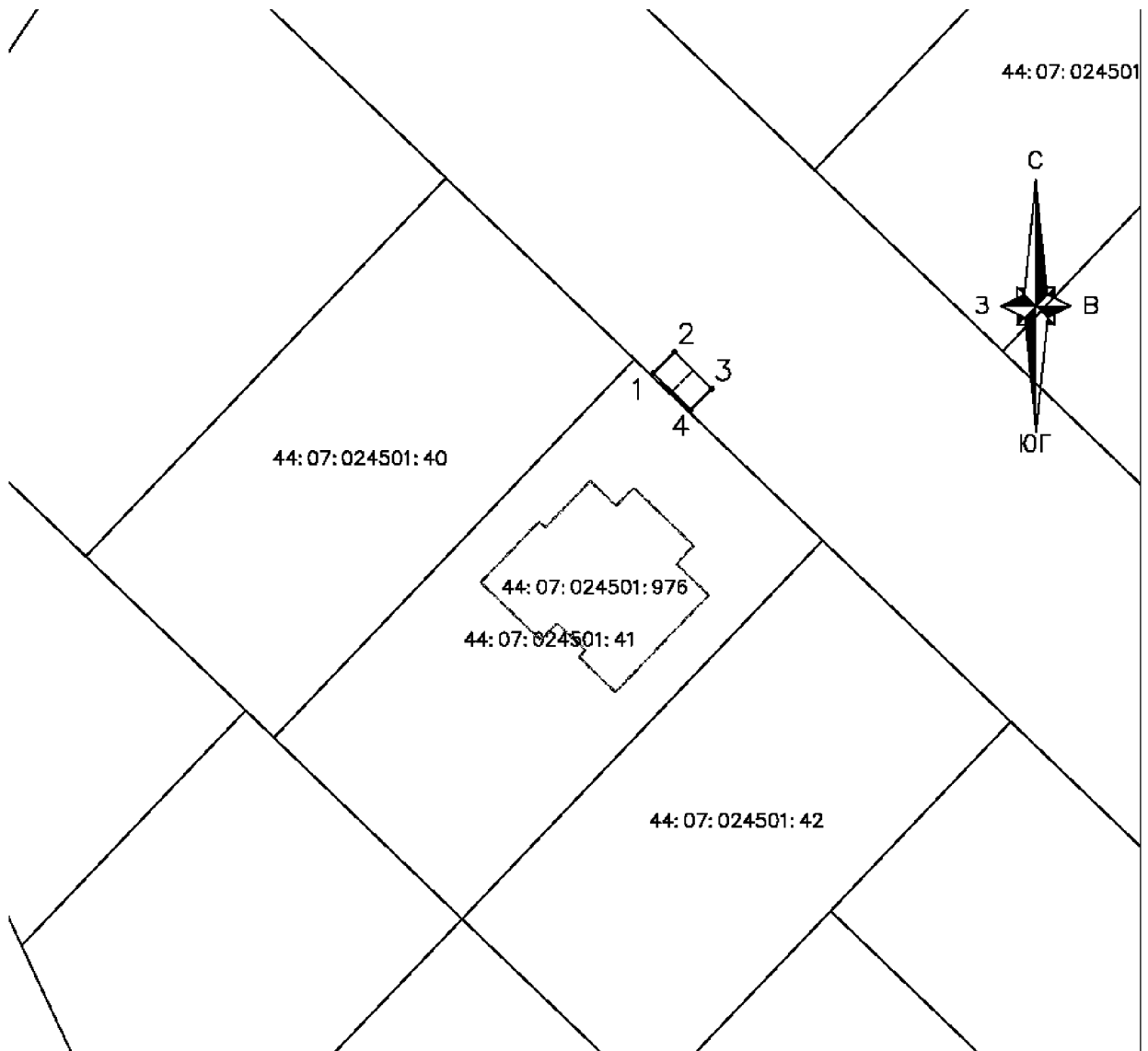
Приложение № 3

к приказу департамента
имущественных и земельных
отношений
Костромской области
от «16» февраля 2024 года № 34-од

СВЕДЕНИЯ

о границах охранной зоны сооружения трубопроводного транспорта,
имеющего местоположение: Костромская область, Костромской р-н,
д. Ключниково, Южный-2, ул. Летний квартал, д.19

Обозначение характерных точек границ	Координаты, м	
	X	Y
1	284839,46	1209346,07
2	284841,09	1209347,69
3	284838,27	1209350,52
4	284836,64	1209348,91
1	284839,46	1209346,07



	Используемые условные знаки и обозначения:	Масштаб 1:500
—•—	- граница зоны;	
• 1	- обозначение характерных точек границы зоны;	
44:07:081401	- границы и номер кадастрового квартала;	
—	- существующая часть границы, имеющиеся в ЕГРН сведения о которой достаточны для определения ее местоположения;	
44:07:081401:276	- кадастровый номер земельного участка;	
— — — — —	- ось подземного газопровода;	
44:07:081401:905	- границы и номер объектов капитального строительства в соответствии со сведениями ЕГРН;	
14:07-6.342	- граница и номер зоны с особыми условиями использования территории.	

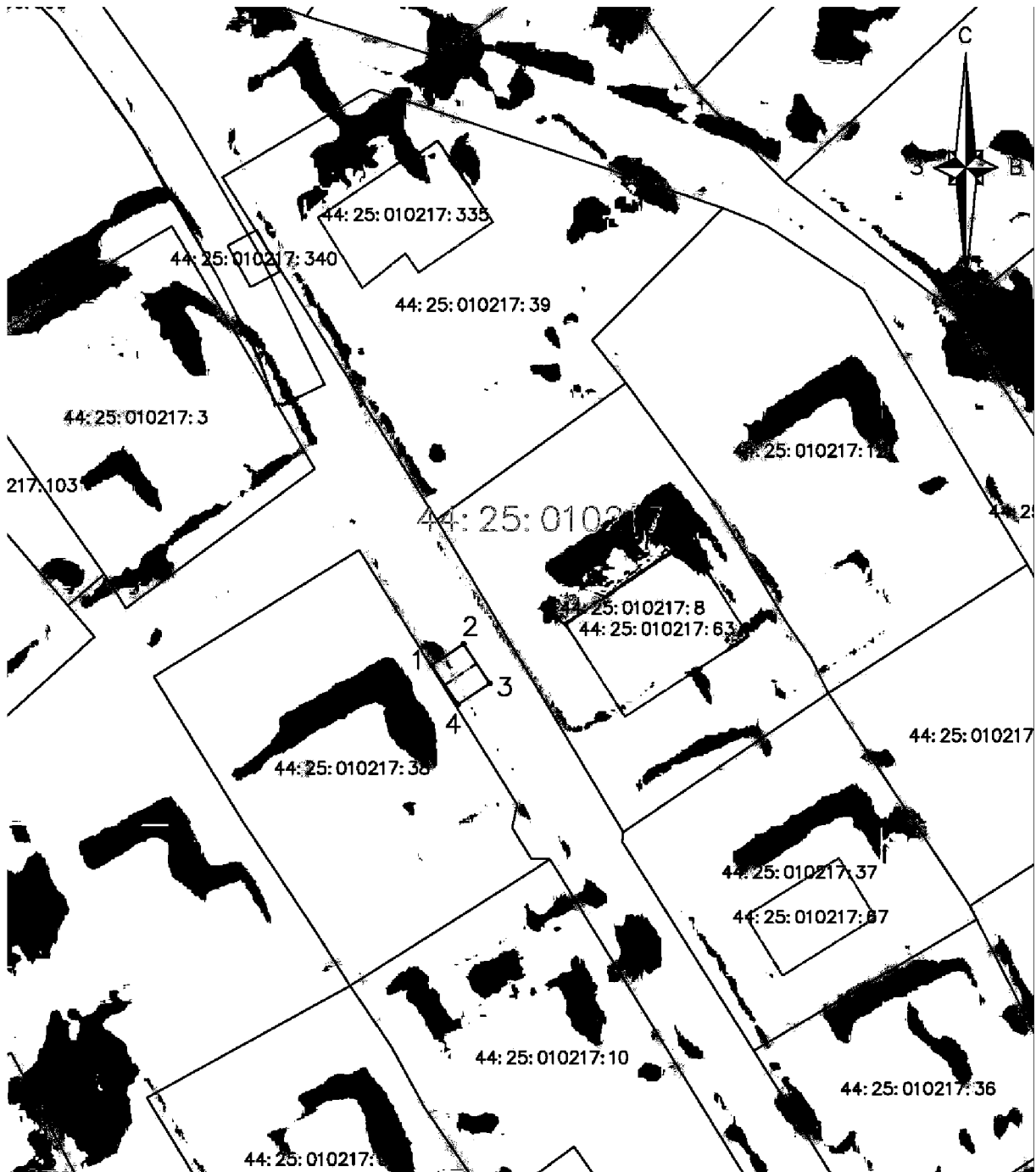
Приложение № 4

к приказу департамента
имущественных и земельных
отношений
Костромской области
от «16» февраля 2024 года № 34-од

СВЕДЕНИЯ

о границах охранной зоны сооружения трубопроводного транспорта,
имеющего местоположение: Костромская область, городской округ
город Буй, город Буй, переулок Тургенева, дом 12, газопровод - ввод
к жилому дому

Обозначение характерных точек границ	Координаты, м	
	X	Y
1	370655,15	1248427,83
2	370656,94	1248430,52
3	370653,61	1248432,73
4	370651,82	1248430,05
1	370655,15	1248427,83



Используемые условные знаки и обозначения:

Масштаб 1:500

- 1
44:07:081401
44:07:081401:276
44:07:081401:905
44:07-6.542

- граница зоны;
- обозначение характерных точек границы зоны;
- границы и номер кадастрового квартала;
- существующая часть границы, имеющиеся в ЕГРН сведения о которой достаточны для определения ее местоположения ;
- кадастровый номер земельного участка;
- ось подземного газопровода;
- границы и номер объектов капитального строительства в соответствии со сведениями ЕГРН;
- граница и номер зоны с особыми условиями использования территории.

Приложение № 5

к приказу департамента
имущественных и земельных
отношений
Костромской области
от «16» февраля 2024 года № 34-од

СВЕДЕНИЯ

о границах охранной зоны сооружения трубопроводного транспорта,
имеющего местоположение: Костромская область, городской округ
город Буй, город Буй, улица Менжинского, дом 14, газопровод - ввод
к жилому дому

Обозначение характерных точек границ	Координаты, м	
	X	Y
1	368632,22	1251053,29
2	368626,54	1251073,89
3	368623,16	1251073,19
4	368623,67	1251069,23
5	368628,37	1251052,22
1	368632,22	1251053,29



• 1
44:07:081401
44:07:081401:276
44:07:081401:905
44:07-6.542

Используемые условные знаки и обозначения:

- граница зоны;
- обозначение характерных точек границы зоны;
- границы и номер кадастрового квартала;
- существующая часть границы, имеющиеся в ЕГРН сведения о которой достаточны для определения ее местоположения ;
- кадастровый номер земельного участка;
- ось подземного газопровода;
- границы и номер объектов капитального строительства в соответствии со сведениями ЕГРН;
- граница и номер зоны с особыми условиями использования территории.

Масштаб 1:500

Приложение № 6

к приказу департамента
имущественных и земельных
отношений
Костромской области
от «16» февраля 2024 года № 34-од

СВЕДЕНИЯ

о границах охранной зоны сооружения трубопроводного транспорта,
имеющего местоположение: Костромская область, городской округ
город Буй, город Буй, улица Мичурина, д.5, 25, 41, газопровод-ввод
к жилым домам

Обозначение характерных точек границ	Координаты, м	
	X	Y
1	369308,96	1250697,59
2	369314,88	1250693,01
3	369331,12	1250680,46
4	369341,74	1250672,06
5	369337,30	1250666,11
6	369340,51	1250663,72
7	369346,11	1250671,23
8	369346,96	1250673,04
9	369333,58	1250683,61
10	369317,33	1250696,18
11	369311,83	1250700,43
12	369309,92	1250702,95
13	369307,65	1250701,23
1	369308,96	1250697,59

Обозначение характерных точек границ	Координаты, м	
	X	Y
14	369099,70	1250861,55
15	369095,67	1250855,15
16	369098,20	1250849,50
17	369101,85	1250851,13
18	369100,20	1250854,83
19	369103,08	1250859,42
14	369099,70	1250861,55
20	368906,47	1250998,93
21	368911,26	1251005,66
22	368912,27	1251006,58
23	368909,57	1251009,54
24	368908,24	1251008,33
25	368903,21	1251001,25
20	368906,47	1250998,93



Масштаб 1:2500

Используемые условные знаки и обозначения:

<p>—•—</p> <p>• 1</p> <p>44:07:081401</p> <hr/> <p>44:07:081401:276</p> <p>— — — — —</p> <p>— — — — —</p> <p>— — — — —</p>	<ul style="list-style-type: none"> - граница зоны; - обозначение характерных точек границы зоны; - границы и номер кадастрового квартала; - существующая часть границы, имеющиеся в ЕГРН сведения о которой достаточны для определения ее местоположения ; - кадастровый номер земельного участка; - ось подземного газопровода; - границы и номер объектов капитального строительства в соответствии со сведениями ЕГРН; - граница и номер зоны с особыми условиями использования территории.
--	--

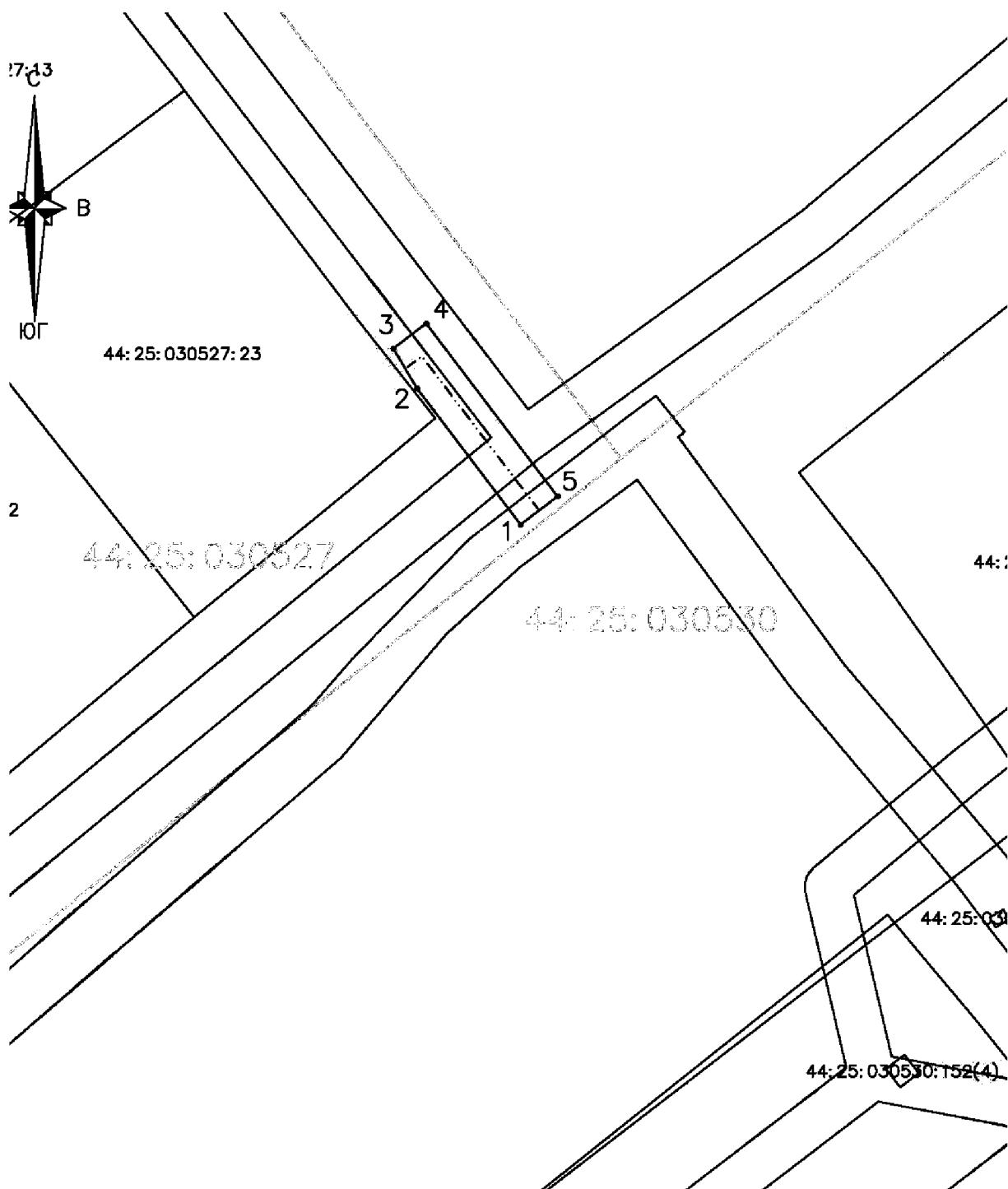
Приложение № 7

к приказу департамента
имущественных и земельных
отношений
Костромской области
от «16» февраля 2024 года № 34-од

СВЕДЕНИЯ

о границах охранной зоны сооружения трубопроводного транспорта,
имеющего местоположение: Костромская область, Буйский район, г. Буй,
ул. Гединского, д.16/107

Обозначение характерных точек границ	Координаты, м	
	X	Y
1	368247,43	1250763,31
2	368259,15	1250754,42
3	368262,56	1250752,38
4	368264,72	1250755,21
5	368249,85	1250766,50
1	368247,43	1250763,31



Используемые условные знаки и обозначения:

Масштаб 1:500

• 1
44:07:081401
44:07:081401:276

- граница зоны;
- обозначение характерных точек границы зоны;
- границы и номер кадастрового квартала;
- существующая часть границы, имеющиеся в ЕГРН сведения о которой достаточны для определения ее местоположения ;
- кадастровый номер земельного участка;
- ось подземного газопровода;
- границы и номер объектов капитального строительства в соответствии со сведениями ЕГРН;
- граница и номер зоны с особыми условиями использования территории.

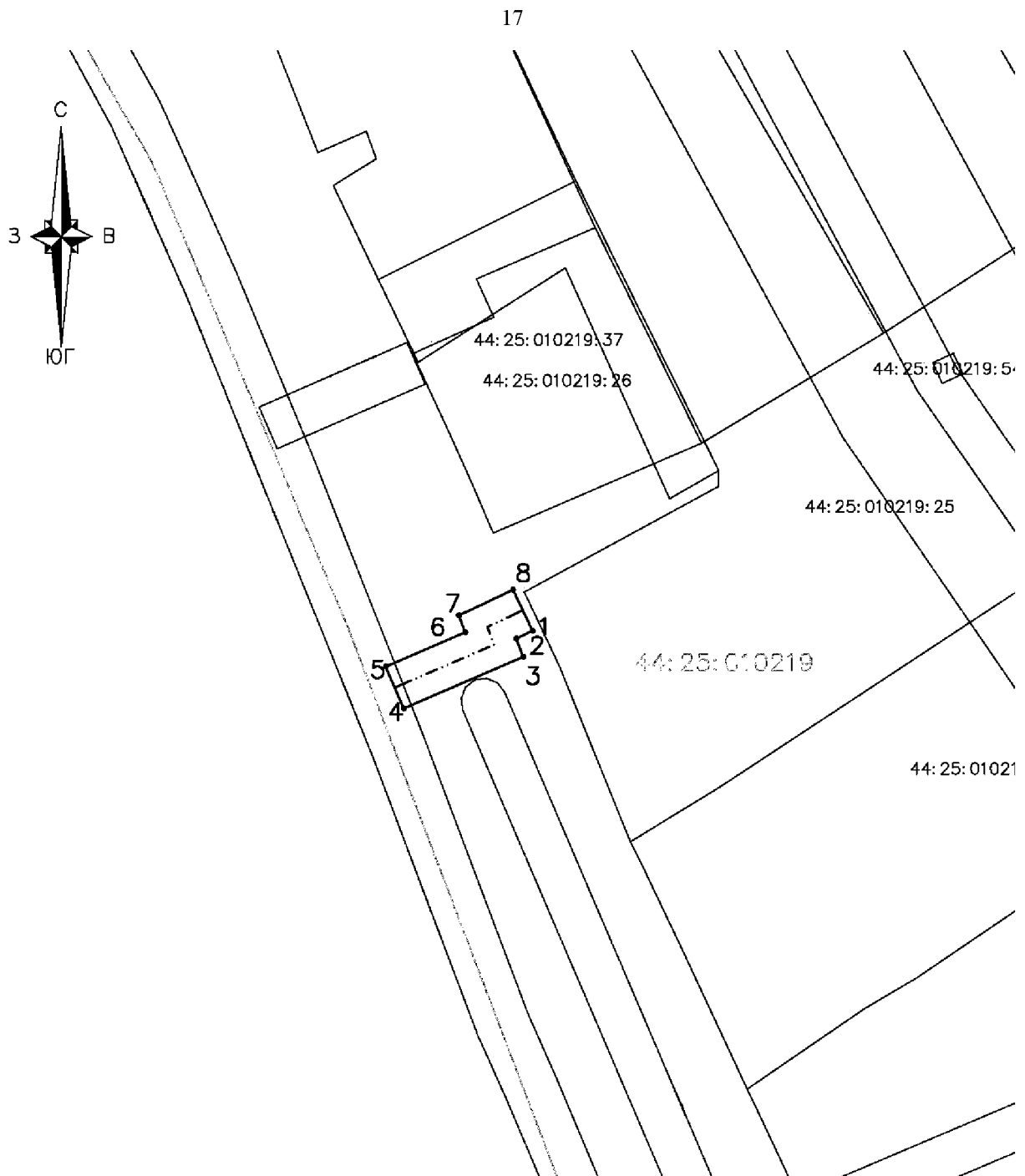
Приложение № 8

к приказу департамента
имущественных и земельных
отношений
Костромской области
от «16» февраля 2024 года № 34-од

СВЕДЕНИЯ

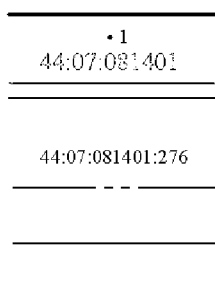
о границах охранной зоны сооружения трубопроводного транспорта,
имеющего местоположение: Костромская область, г. Буй,
ул. Вологодская, д.47

Обозначение характерных точек границ	Координаты, м	
	X	Y
1	370323,86	1248460,82
2	370323,18	1248459,39
3	370321,57	1248460,00
4	370317,03	1248449,50
5	370320,70	1248447,91
6	370323,72	1248454,90
7	370325,20	1248454,34
8	370327,47	1248459,10
1	370323,86	1248460,82



Масштаб 1:500

Используемые условные знаки и обозначения:



- граница зоны;
- обозначение характерных точек границы зоны;
- границы и номер кадастрового квартала;
- существующая часть границы, имеющиеся в ЕГРН сведения о которой достаточны для определения ее местоположения;
- кадастровый номер земельного участка;
- ось подземного газопровода;
- границы и номер объектов капитального строительства в соответствии со сведениями ЕГРН;
- граница и номер зоны с особыми условиями использования территории.

Приложение № 9

к приказу департамента
имущественных и земельных
отношений
Костромской области
от «16» февраля 2024 года № 34-од

СВЕДЕНИЯ

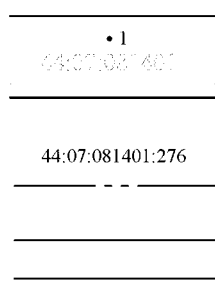
о границах охранной зоны сооружения трубопроводного транспорта,
имеющего местоположение: Костромская область, Костромской р-н,
д. Пустошки, д.56 (в 234 м на юго-восток от ОМЗ № 280), д.21, д.23А

Обозначение характерных точек границ	Координаты, м	
	X	Y
1	293313,04	1224449,20
2	293317,12	1224458,47
3	293313,46	1224460,08
4	293309,38	1224450,81
1	293313,04	1224449,20
5	293276,55	1224393,52
6	293281,16	1224391,50
7	293282,76	1224395,17
8	293278,15	1224397,19
5	293276,55	1224393,52
9	293037,81	1224774,28
10	293040,96	1224772,35
11	293043,05	1224775,75
12	293039,91	1224777,69
9	293037,81	1224774,28



Масштаб 1:2500

Используемые условные знаки и обозначения:

- | | |
|---|--|
|  | <ul style="list-style-type: none"> - граница зоны; - обозначение характерных точек границы зоны; - границы и номер кадастрового квартала; - существующая часть границы, имеющиеся в ЕГРН сведения о которой достаточны для определения ее местоположения ; - кадастровый номер земельного участка; - ось подземного газопровода; - границы и номер объектов капитального строительства в соответствии со сведениями ЕГРН; - граница и номер зоны с особыми условиями использования территории. |
|---|--|

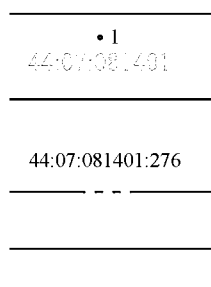
Приложение № 10

к приказу департамента
имущественных и земельных
отношений
Костромской области
от «16» февраля 2024 года № 34-од

СВЕДЕНИЯ

о границах охранной зоны сооружения трубопроводного транспорта,
имеющего местоположение: Костромская область, Буйский район,
город Буй, переулок Заречный, д.10 Б, д.2А, газопровод-ввод
к жилым домам

Обозначение характерных точек границ	Координаты, м	
	X	Y
1	370014,38	1248672,98
2	370019,21	1248671,56
3	370026,46	1248669,40
4	370027,60	1248673,23
5	370020,35	1248675,40
6	370015,50	1248676,82
1	370014,38	1248672,98
7	369921,82	1248468,29
8	369927,48	1248464,66
9	369932,53	1248461,38
10	369934,72	1248464,73
11	369929,65	1248468,02
12	369923,97	1248471,66
7	369921,82	1248468,29



Используемые условные знаки и обозначения:

- граница зоны;
- обозначение характерных точек границы зоны;
- границы и номер кадастрового квартала;
- существующая часть границы, имеющиеся в ЕГРН сведения о которой достаточны для определения ее местоположения ;
- кадастровый номер земельного участка;
- ось подземного газопровода;
- границы и номер объектов капитального строительства в соответствии со сведениями ЕГРН;
- граница и номер зоны с особыми условиями использования территории.

Масштаб 1:2000

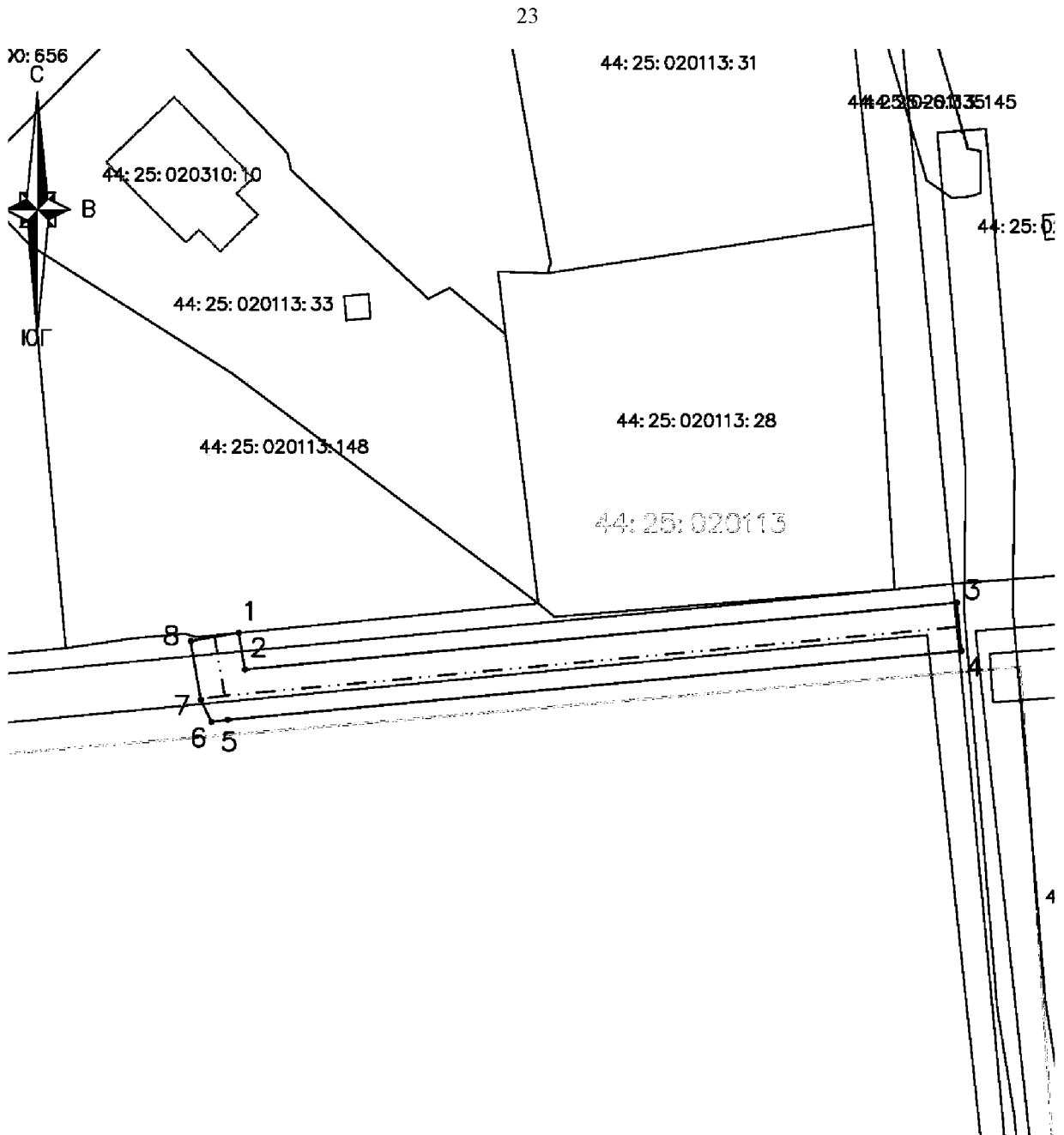
Приложение № 11

к приказу департамента
имущественных и земельных
отношений
Костромской области
от «16» февраля 2024 года № 34-од

СВЕДЕНИЯ

о границах охранной зоны сооружения трубопроводного транспорта,
имеющего местоположение: 157003, Костромская область, р-н Буйский,
г. Буй, пер. Северный, д.2

Обозначение характерных точек границ	Координаты, м	
	X	Y
1	372021,98	1249526,13
2	372018,96	1249526,65
3	372024,45	1249585,20
4	372020,47	1249585,57
5	372014,81	1249525,22
6	372014,62	1249523,89
7	372016,45	1249523,02
8	372021,30	1249522,18
1	372021,98	1249526,13



Используемые условные знаки и обозначения:

Масштаб 1:500

• 1	- граница зоны;
44:07:081401	- обозначение характерных точек границы зоны;
	- границы и номер кадастрового квартала;
44:07:081401:276	- существующая часть границы, имеющиеся в ЕГРН сведения о которой достаточны для определения ее местоположения ;
---	- кадастровый номер земельного участка;
---	- ось подземного газопровода;
---	- границы и номер объектов капитального строительства в соответствии со сведениями ЕГРН;
---	- граница и номер зоны с особыми условиями использования территории.

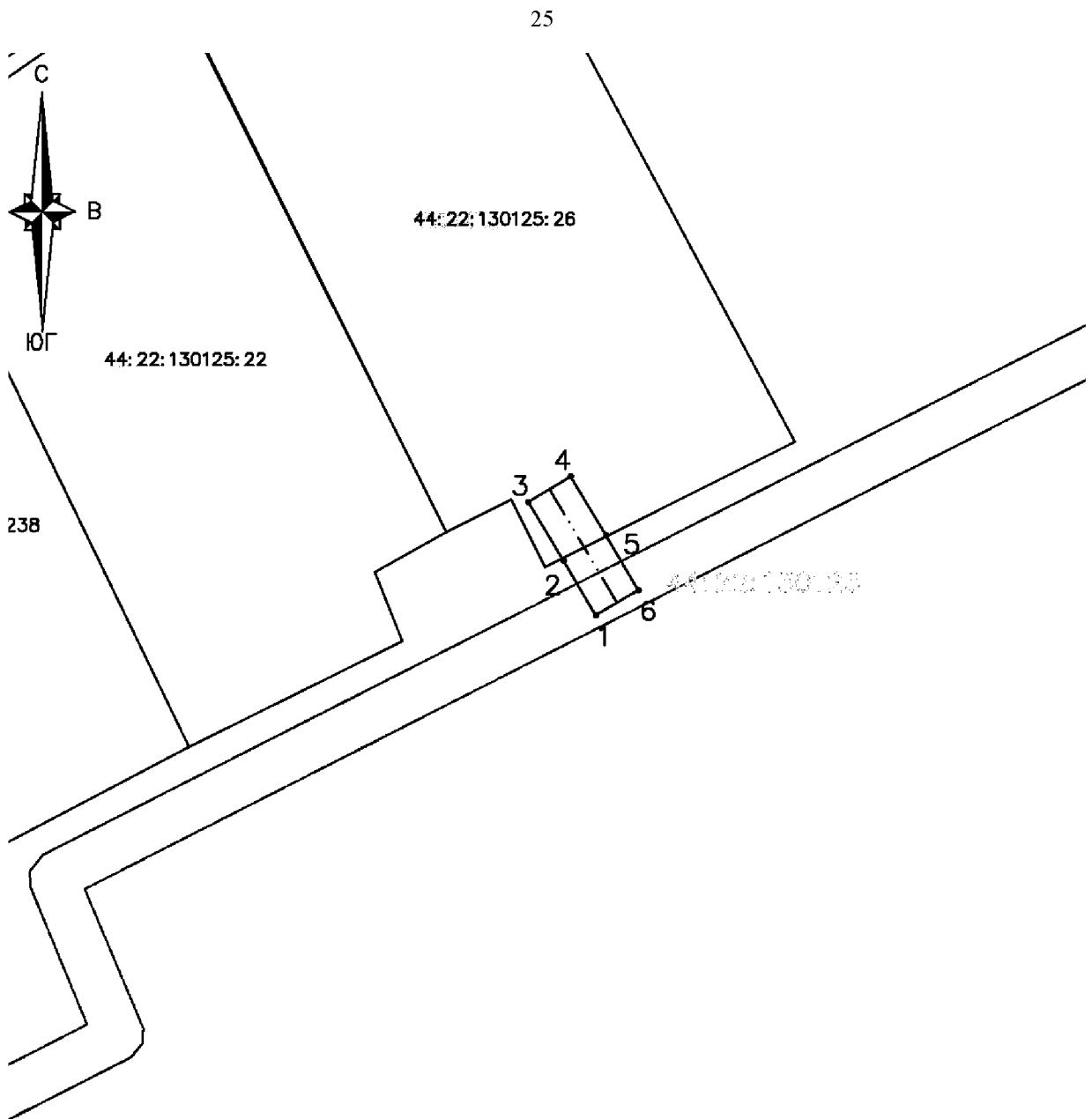
Приложение № 12

к приказу департамента
имущественных и земельных
отношений
Костромской области
от «16» февраля 2024 года № 34-од

СВЕДЕНИЯ

о границах охранной зоны сооружения трубопроводного транспорта,
имеющего местоположение: Костромская область, Сусанинский район,
пгт. Сусанино, ул. Ивана Сусанина, д.17

Обозначение характерных точек границ	Координаты, м	
	X	Y
1	332938,23	1252814,63
2	332942,63	1252812,04
3	332947,39	1252809,17
4	332949,45	1252812,60
5	332944,68	1252815,47
6	332940,26	1252818,07
1	332938,23	1252814,63



• 1	
44:07:081401	
44:07:081401:276	

Используемые условные знаки и обозначения:

- граница зоны;
- обозначение характерных точек границы зоны;
- границы и номер кадастрового квартала;
- существующая часть границы, имеющиеся в ЕГРН сведения о которой достаточны для определения ее местоположения ;
- кадастровый номер земельного участка;
- ось подземного газопровода;
- границы и номер объектов капитального строительства в соответствии со сведениями ЕГРН;
- граница и номер зоны с особыми условиями использования территории.

Масштаб 1:500

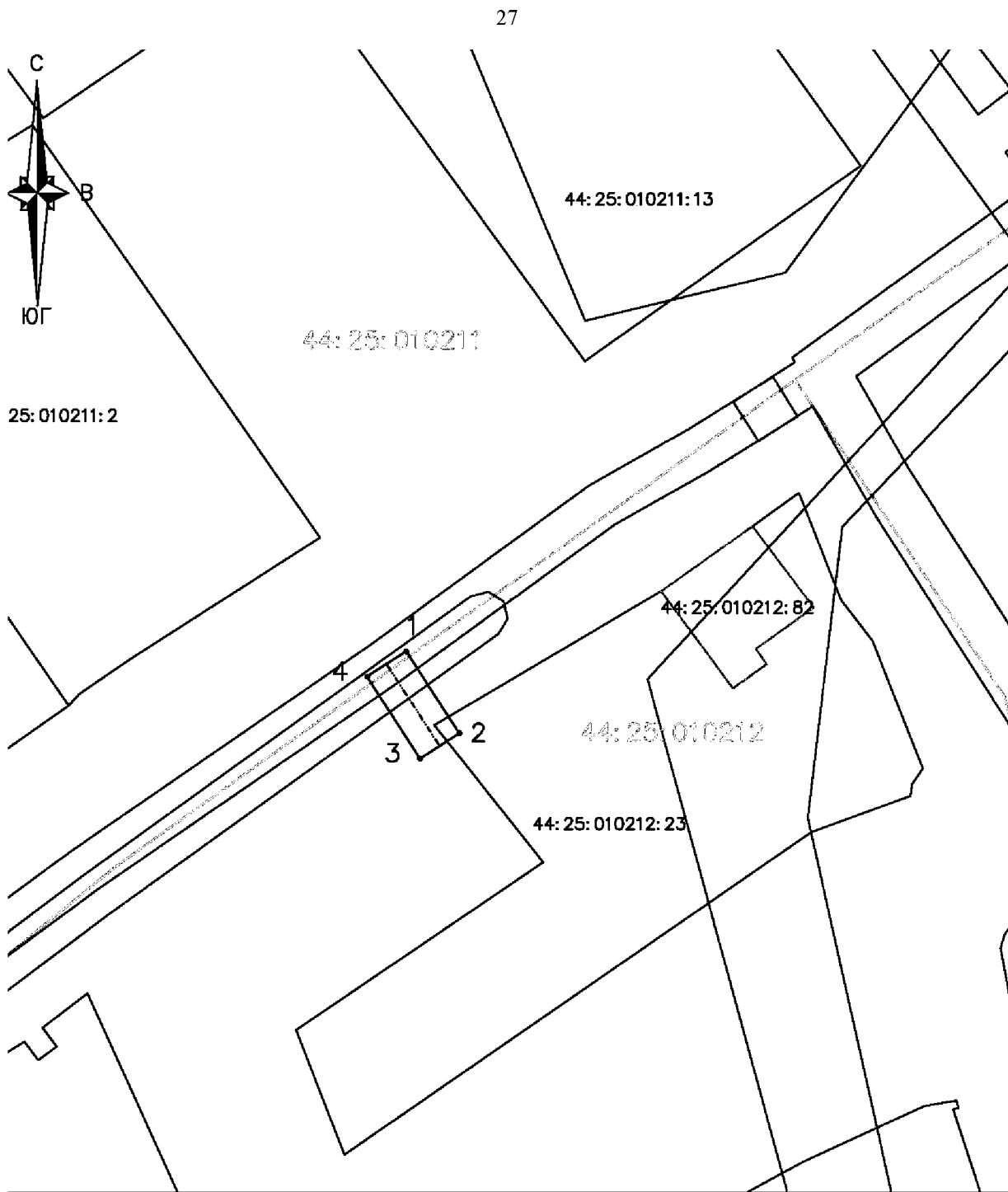
Приложение № 13

к приказу департамента
имущественных и земельных
отношений
Костромской области
от «16» февраля 2024 года № 34-од

СВЕДЕНИЯ

о границах охранной зоны сооружения трубопроводного транспорта,
имеющего местоположение: Костромская область, городской округ
город Буй, город Буй, улица Маяковского, дом 14А, газопровод-ввод
к жилому дому

Обозначение характерных точек границ	Координаты, м	
	X	Y
1	370693,40	1248247,73
2	370686,36	1248252,29
3	370684,19	1248248,93
4	370691,23	1248244,37
1	370693,40	1248247,73



Используемые условные знаки и обозначения:

Масштаб 1:500

—•—
•1
44:07:081401
====
44:07:081401:276

====
====

- граница зоны;
- обозначение характерных точек границы зоны;
- границы и номер кадастрового квартала;
- существующая часть границы, имеющиеся в ЕГРН сведения о которой достаточны для определения ее местоположения ;
- кадастровый номер земельного участка;
- ось подземного газопровода;
- границы и номер объектов капитального строительства в соответствии со сведениям ЕГРН;
- граница и номер зоны с особыми условиями использования территории.

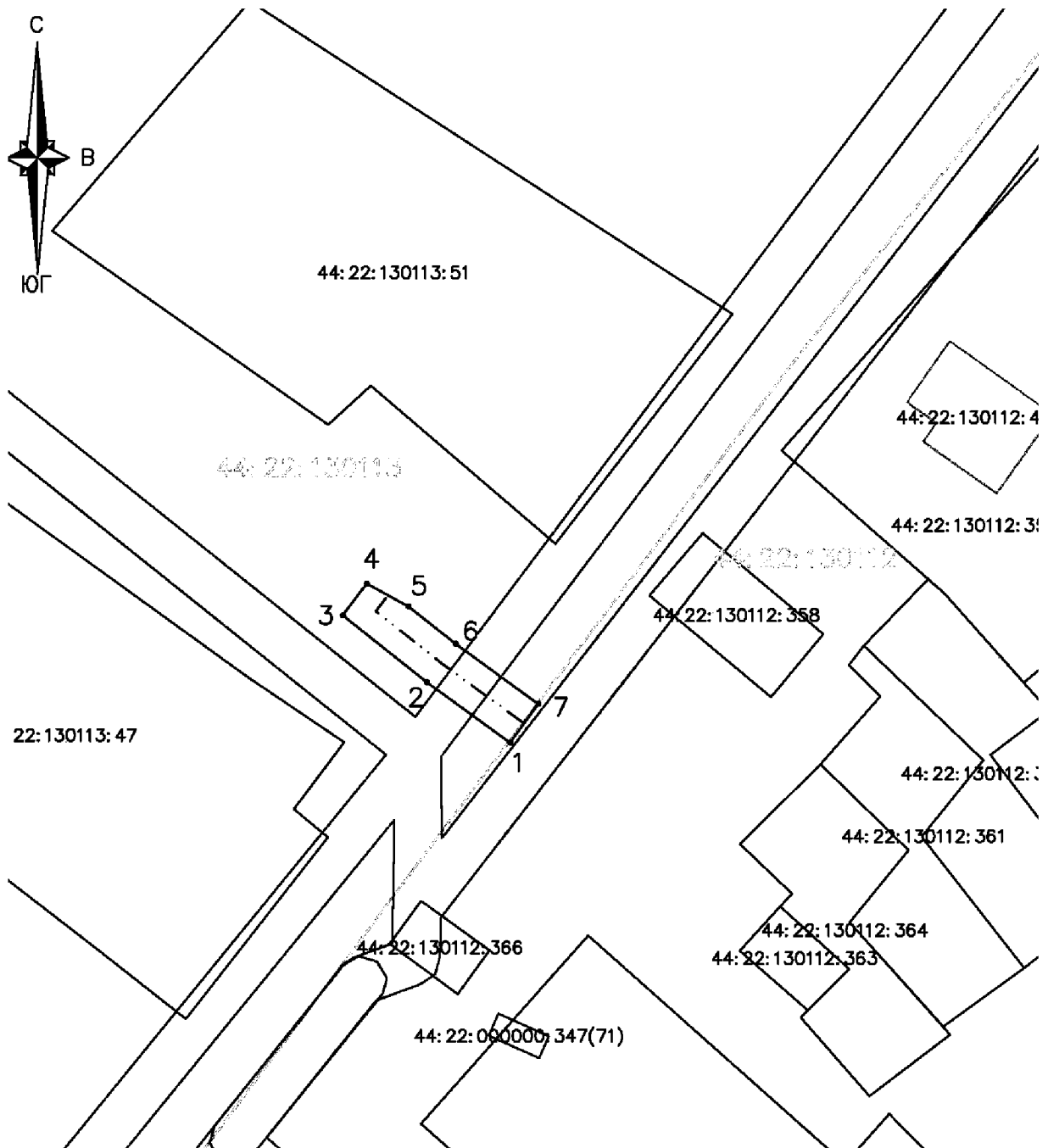
Приложение № 14

к приказу департамента
имущественных и земельных
отношений
Костромской области
от «16» февраля 2024 года № 34-од

СВЕДЕНИЯ

о границах охранной зоны сооружения трубопроводного транспорта,
имеющего местоположение: Костромская область, Сусанинский р-н,
пгт. Сусанино, ул. Павла Ершова, д.7, газопровод-ввод к жилому дому

Обозначение характерных точек границ	Координаты, м	
	X	Y
1	333323,51	1252138,85
2	333328,56	1252131,91
3	333334,14	1252124,87
4	333336,80	1252126,89
5	333334,90	1252130,36
6	333331,75	1252134,33
7	333326,74	1252141,20
1	333323,51	1252138,85



	<p>Используемые условные знаки и обозначения:</p> <ul style="list-style-type: none"> - граница зоны; - обозначение характерных точек границы зоны; - границы и номер кадастрового квартала; - существующая часть границы, имеющиеся в ЕГРН сведения о которой достаточны для определения ее местоположения ; - кадастровый номер земельного участка; - ось подземного газопровода; - границы и номер объектов капитального строительства в соответствии со сведениями ЕГРН; - граница и номер зоны с особыми условиями использования территории. 	<p>Масштаб 1:500</p>
--	--	----------------------

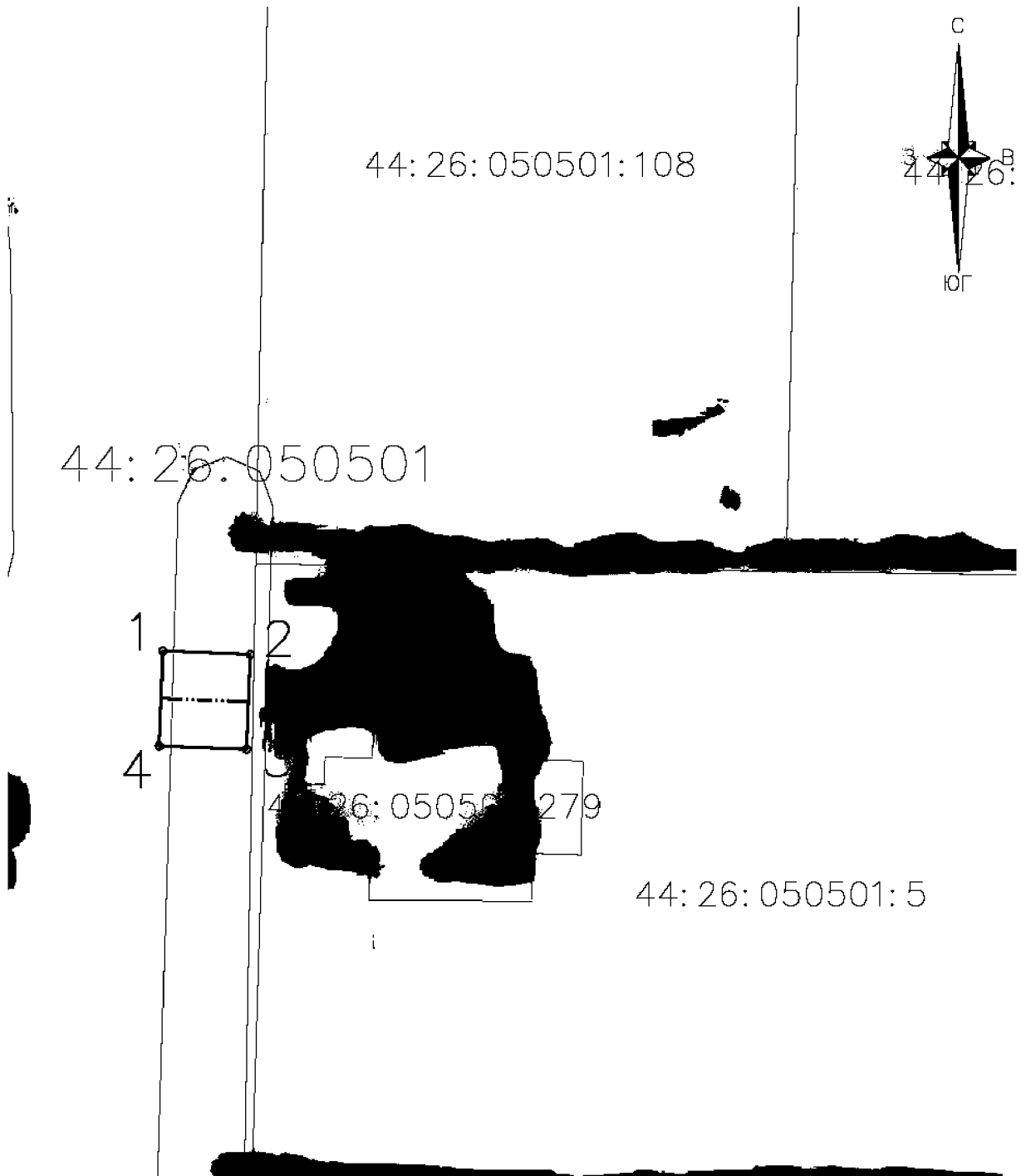
Приложение № 15

к приказу департамента
имущественных и земельных
отношений
Костромской области
от «16» февраля 2024 года № 34-од

СВЕДЕНИЯ

о границах охранной зоны сооружения трубопроводного транспорта,
имеющего местоположение: Костромская область, Галичский р-н, г. Галич,
ул. Ивана Бирцева, д.2

Обозначение характерных точек границ	Координаты, м	
	X	Y
1	359114,51	1298286,61
2	359114,37	1298290,31
3	359110,37	1298290,15
4	359110,51	1298286,46
1	359114,51	1298286,61



Используемые условные знаки и обозначения:

Масштаб 1:500

• 1	- граница зоны;
44:07:081401	- обозначение характерных точек границы зоны;
44:07:081401:276	- границы и номер кадастрового квартала;
---	- существующая часть границы, имеющиеся в ЕГРН сведения о которой достаточны для определения ее местоположения;
44:07:081401:905	- кадастровый номер земельного участка;
44:07-6.542	- ось подземного газопровода;
	- границы и номер объектов капитального строительства в соответствии со сведениями ЕГРН;
	- граница и номер зоны с особыми условиями использования территории.

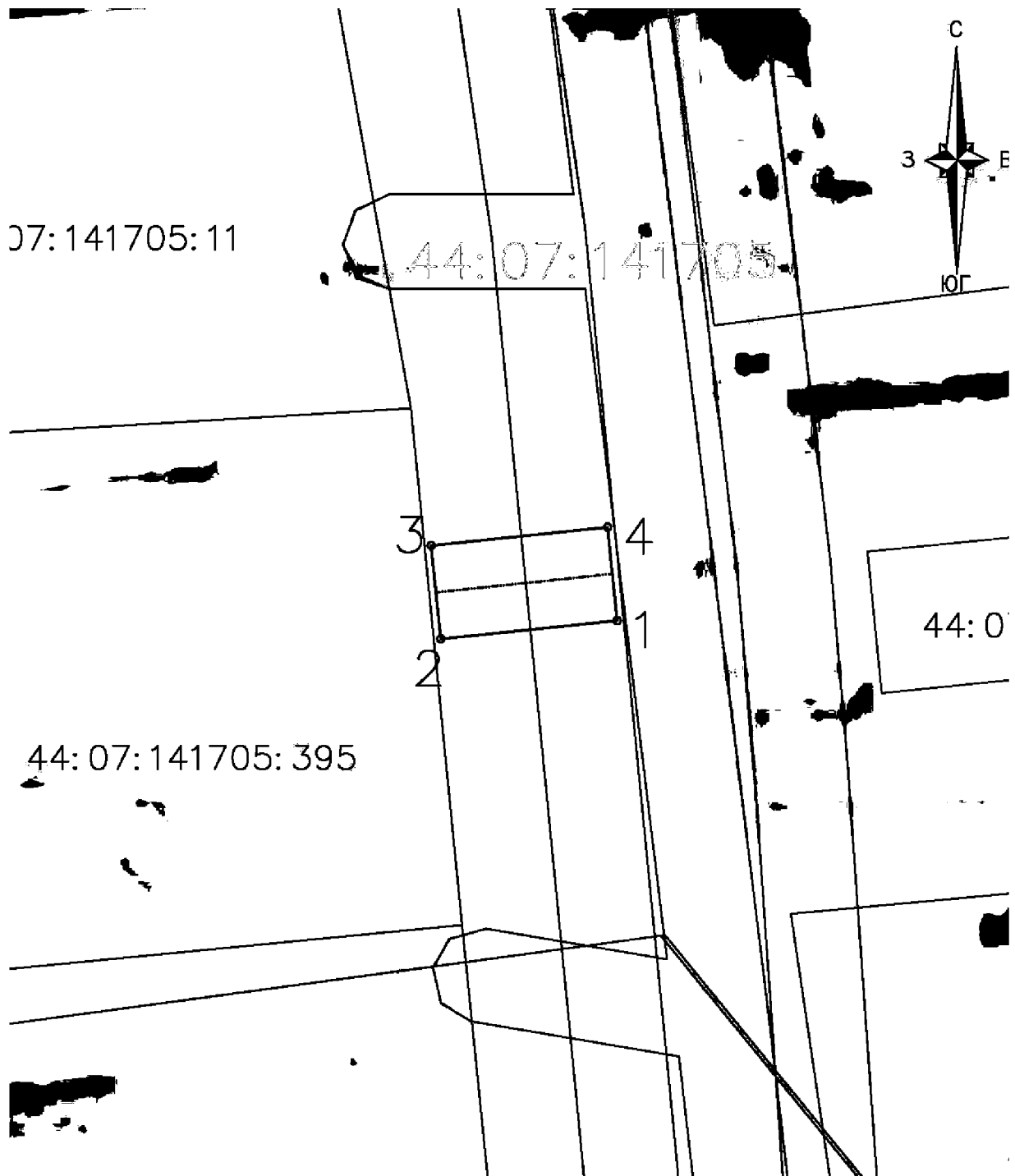
Приложение № 16

к приказу департамента
имущественных и земельных
отношений
Костромской области
от «16» февраля 2024 года № 34-од

СВЕДЕНИЯ

о границах охранной зоны сооружения трубопроводного транспорта,
имеющего местоположение: Костромская область, Костромской район,
д. Шемякино, д.71

Обозначение характерных точек границ	Координаты, м	
	X	Y
1	300375,40	1197384,31
2	300374,61	1197376,79
3	300378,59	1197376,37
4	300379,38	1197383,90
1	300375,40	1197384,31



	Используемые условные знаки и обозначения:	Масштаб 1:500
• 1	- граница зоны;	
44:07:081401	- обозначение характерных точек границы зоны;	
44:07:081401:276	- границы и номер кадастрового квартала;	
44:07:081401:905	- существующая часть границы, имеющиеся в ЕГРН сведения о которой достаточны для определения ее местоположения ;	
44:07-6.542	- кадастровый номер земельного участка;	
	- ось подземного газопровода;	
	- границы и номер объектов капитального строительства в соответствии со сведениям ЕГРН;	
	- граница и номер зоны с особыми условиями использования территории.	

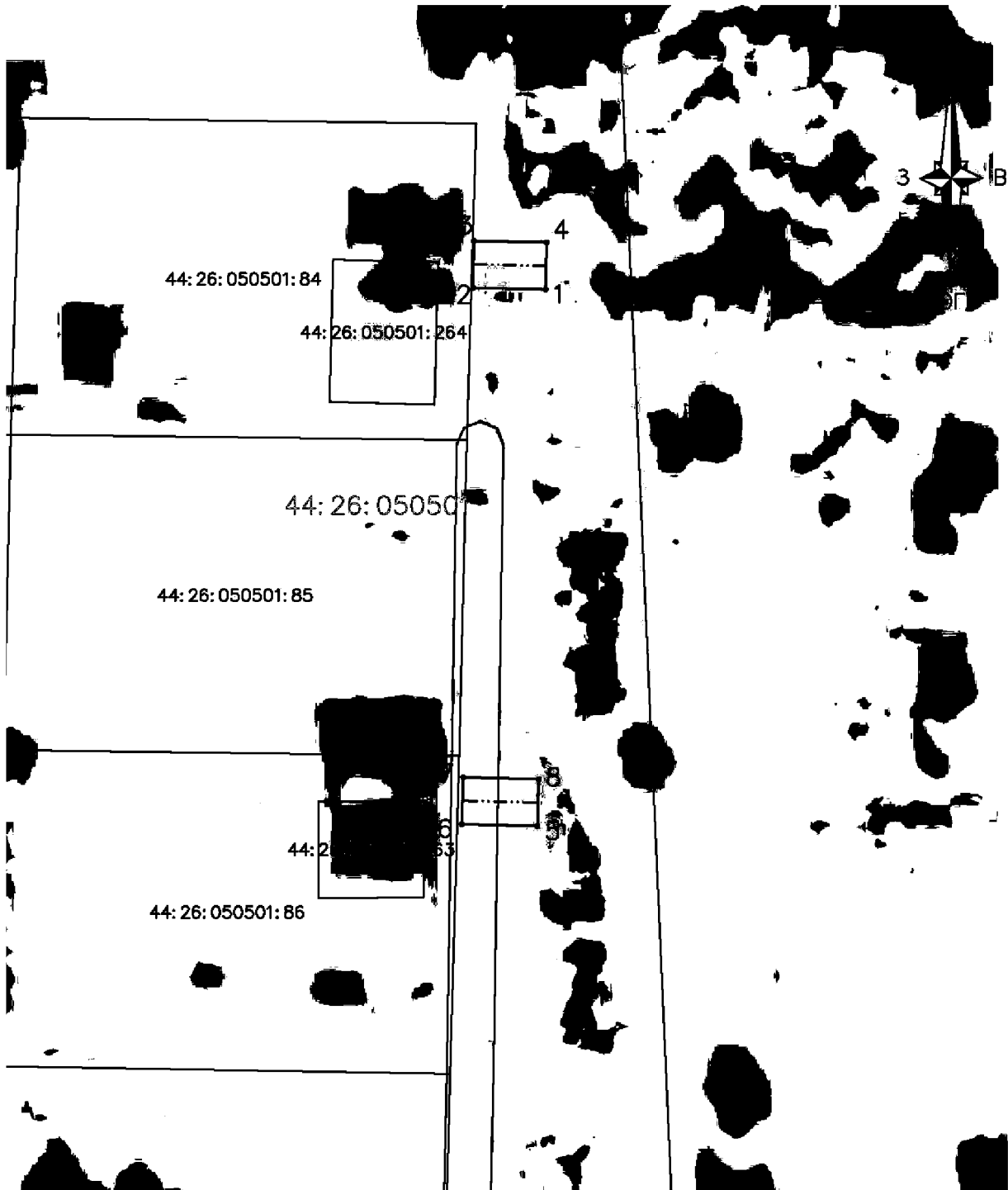
Приложение № 17

к приказу департамента
имущественных и земельных
отношений
Костромской области
от «16» февраля 2024 года № 34-од

СВЕДЕНИЯ

о границах охранной зоны сооружения трубопроводного транспорта,
имеющего местоположение: Костромская область, Галичский район,
г. Галич, ул. Владимира Фогилева

Обозначение характерных точек границ	Координаты, м	
	X	Y
1	359015,65	1298799,75
2	359015,79	1298793,53
3	359019,79	1298793,62
4	359019,65	1298799,84
1	359015,65	1298799,75
5	358969,77	1298799,03
6	358969,95	1298792,58
7	358973,95	1298792,69
8	358973,77	1298799,15
5	358969,77	1298799,03



Используемые условные знаки и обозначения:

Масштаб 1:500

• 1
44:07:081401
44:07:081401:276
44:07:081401:905
44:07-6.542

- граница зоны;
- обозначение характерных точек границы зоны;
- границы и номер кадастрового квартала;
- существующая часть границы, имеющиеся в ЕГРН сведения о которой достаточны для определения ее местоположения ;
- кадастровый номер земельного участка;
- ось подземного газопровода;
- границы и номер объектов капитального строительства в соответствии со сведениями ЕГРН;
- граница и номер зоны с особыми условиями использования территории.

Приложение № 18

к приказу департамента
имущественных и земельных
отношений
Костромской области
от «16» февраля 2024 года № 34-од

СВЕДЕНИЯ

о границах охранной зоны сооружения трубопроводного транспорта,
имеющего местоположение: Костромская область, Костромской район,
д. Пасынково, д.47

Обозначение характерных точек границ	Координаты, м	
	X	Y
1	299752,17	1196776,09
2	299739,48	1196780,50
3	299730,00	1196793,07
4	299722,36	1196798,78
5	299678,48	1196813,97
6	299672,57	1196802,40
7	299676,14	1196800,58
8	299680,46	1196809,05
9	299720,47	1196795,20
10	299727,15	1196790,21
11	299737,01	1196777,12
12	299750,85	1196772,31
1	299752,17	1196776,09



Используемые условные знаки и обозначения:

Масштаб 1:750

• 1
44:07:081401
44:07:081401:276
44:07:081401:905
44:07-6.542

- граница зоны;
- обозначение характерных точек границы зоны;
- границы и номер кадастрового квартала;
- существующая часть границы, имеющиеся в ЕГРН сведения о которой достаточны для определения ее местоположения ;
- кадастровый номер земельного участка;
- ось подземного газопровода;
- границы и номер объектов капитального строительства в соответствии со сведениям ЕГРН;
- граница и номер зоны с особыми условиями использования территории.

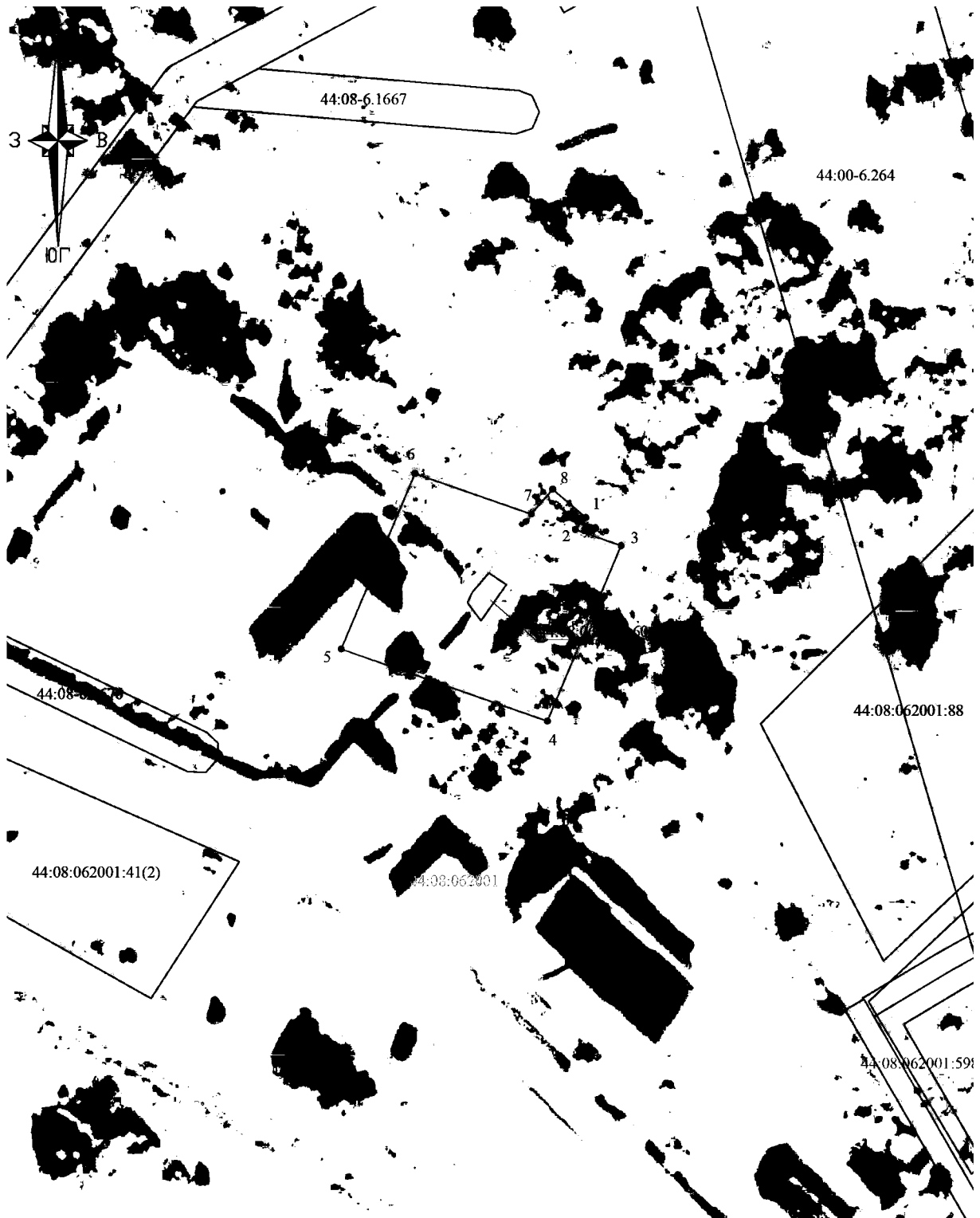
Приложение № 19

к приказу департамента
имущественных и земельных
отношений
Костромской области
от «16» февраля 2024 года № 34-од

СВЕДЕНИЯ

о границах охранной зоны надземного газопровода, имеющего
местоположение: Костромская область, Красносельский р-н, д. Федорково,
Надземный газопровод к жилому дому № 50

Обозначение характерных точек границ	Координаты, м	
	X	Y
1	252673,70	1229015,80
2	252672,60	1229014,85
3	252671,13	1229019,05
4	252655,00	1229012,29
5	252661,62	1228993,35
6	252677,75	1229000,11
7	252674,01	1229010,80
8	252676,31	1229012,76
1	252673,70	1229015,80



Масштаб 1 : 500

Используемые условные знаки и обозначения:

• 1	- граница зоны;
44:08:062001	- обозначение характерных точек границы зоны;
44:08:062001:604	- границы и номер кадастрового квартала;
44:08:062001:598	- существующая часть границы, имеющиеся в ЕГРН сведения о которой достаточны для определения ее местоположения ;
44:08-6.1676	- кадастровый номер земельного участка;
	- границы и номер объектов капитального строительства в соответствии со сведениями ЕГРН;
	- границы и номер зоны с особыми условиями использования территории.

Приложение № 20

к приказу департамента
имущественных и земельных
отношений
Костромской области
от «16» февраля 2024 года № 34-од

СВЕДЕНИЯ








о границах охранной зоны сооружения трубопроводного транспорта,
имеющего местоположение: Костромская область, р-н Костромской,
д. Становщиково (Минский с/с), подземный газопровод
к жилому дому № 5

Обозначение характерных точек границ	Координаты, м	
	X	Y
1	281141,20	1218191,25
2	281139,01	1218187,77
3	281148,00	1218181,67
4	281121,24	1218137,52
5	281095,08	1218146,71
6	281093,44	1218143,05
7	281097,08	1218141,41
8	281122,98	1218132,66
9	281153,38	1218182,85
10	281144,58	1218189,13
1	281141,20	1218191,25



Масштаб 1 : 500

Используемые условные знаки и обозначения:

	- граница зоны;
	- обозначение характерных точек границы зоны;
	- границы и номер кадастрового квартала;
	- существующая часть границы, имеющиеся в ЕГРН сведения о которой достаточны для определения ее местоположения ;
	- кадастровый номер земельного участка;
	- границы и номер объектов капитального строительства в соответствии со сведениями ЕГРН;
	- границы и номер зоны с особыми условиями использования территории.