

**ДЕПАРТАМЕНТ
ИМУЩЕСТВЕННЫХ И ЗЕМЕЛЬНЫХ ОТНОШЕНИЙ
КОСТРОМСКОЙ ОБЛАСТИ**

ПРИКАЗ

от « 6 » февраля 2024 года № 24 - оа

г. Кострома

**Об установлении охранных зон газопроводов
газораспределительных сетей**

В соответствии с подпунктом 1 пункта 2 статьи 56, статьями 105, 106 Земельного кодекса Российской Федерации, постановлением Правительства Российской Федерации от 20 ноября 2000 года № 878 «Об утверждении Правил охраны газораспределительных сетей», Законом Костромской области от 18 июля 2002 года № 68-ЗКО «О разграничении полномочий между органами государственной власти Костромской области в сфере регулирования земельных отношений», постановлением губернатора Костромской области от 29 мая 2015 года № 96 «О департаменте имущественных и земельных отношений Костромской области», на основании обращения ООО «Газпром газораспределение Кострома»,

ПРИКАЗЫВАЮ:

1. Установить охранные зоны газопроводов газораспределительных сетей, находящихся в собственности общества с ограниченной ответственностью «Газпром газораспределение Кострома», перечень которых определен в приложении № 1 к настоящему приказу, в границах, сведения о которых содержатся в приложениях №№ 2 – 23 к настоящему приказу.

2. Наложить ограничения (обременения) на расположенные в охранных зонах газопроводов газораспределительных сетей земельные участки, определив условия их использования в соответствии с Правилами охраны газораспределительных сетей, утвержденными постановлением Правительства Российской Федерации от 20 ноября 2000 года № 878 «Об утверждении Правил охраны газораспределительных сетей».

3. Убытки, причиненные в связи с установлением охранной зоны газопровода газораспределительной сети, возмещает собственник такого сооружения в сроки, указанные в пункте 13 статьи 57.1 Земельного кодекса Российской Федерации.

4. Настоящий приказ вступает в силу со дня его официального опубликования.

Директор департамента

A handwritten signature in black ink, appearing to read 'Иванова' (Ivanova), written in a cursive style.

М.А. Иванова

Приложение № 1

к приказу департамента
имущественных и земельных
отношений
Костромской области
от « 6 » февраля 2024 года № 24-од

ПЕРЕЧЕНЬ

газопроводов газораспределительных сетей, в связи с размещением
которых устанавливаются охранные зоны

№ п/п	Назначение объекта (вид)	Наименование объекта	Кадастровый номер объекта	Местоположение объекта
1	2	3	4	5
1	Сооружения трубопроводного транспорта	Индивидуальный жилой дом по адресу: Костромская область, Костромской район, д. Жданово, ул. Покровская, д.1А. Газопровод-ввод	44:07:121001:432	Костромская область, Костромской р-н, д. Жданово, ул. Покровская, д.1А. Газопровод-ввод
2	Сооружения трубопроводного транспорта	Газопроводы-вводы к жилым домам по адресу: Костромская область, Судиславский район, д. Глебово, ул. Цветочная, д.2, кв.2, ул. Цветочная, д.6, кв.2	44:21:000000:758	Костромская область, Судиславский р-н, п. Глебово, ул. Цветочная, д.2, кв.2, ул. Цветочная, д.6, кв.2
3	Сооружения трубопроводного транспорта	Индивидуальный жилой дом по адресу: Костромская область, Костромской район, д. Коряково, ул. Березовая, д.17. Газопровод-ввод	44:07:021413:338	Костромская область, Костромской р-н, д. Коряково, ул. Березовая, д.17. Газопровод-ввод
4	Сооружения трубопроводного транспорта	Газопровод-ввод к жилому дому по адресу: Костромская область, Красносельский район, п. Молодежный, ул. Хвойная, д.6, д.10	44:08:013503:381	Костромская область, Красносельский р-н, п. Молодежный, ул. Хвойная, д.6, д.10
5	Сооружения трубопроводного транспорта	Индивидуальные жилые дома по адресу: Костромская область, Костромской район, д. Веригино, д.№6, д.№8В. Газопровод-ввод	44:07:022701:216	Костромская область, Костромской р-н, д. Веригино, д.№6, д.№8В. Газопровод-ввод

1	2	3	4	5
6	Сооружения трубопроводного транспорта	Газопровод-ввод к жилому дому по адресу: г. Кострома, ул. Пантусовская, д.63	44:27:080416:299	Костромская область, г. Кострома, ул. Пантусовская, д.63
7	Сооружения трубопроводного транспорта	Газопровод-ввод к жилому дому по адресу: Костромская область, Красносельский район, д. Гридино, ул. Садовая, д.22	44:08:020202:789	Костромская область, Красносельский р-н, д. Гридино, ул. Садовая, д.22
8	Сооружения трубопроводного транспорта	Газопровод-ввод к жилому дому по адресу: Костромская область, Костромской район, д. Семёново, д.19, строение 1	44:07:030301:252	Костромская область, Костромской р-н, д. Семёново, д.19, строение 1
9	Сооружения трубопроводного транспорта	Газопровод-ввод к нежилому строению по адресу: Костромская область, Судиславский район, пгт. Судиславль, ул. Комсомольская, д.79А	44:21:000000:759	Костромская область, Судиславский район, пгт. Судиславль, ул. Комсомольская, д.79А
10	Сооружения трубопроводного транспорта	Газопровод-ввод к многоквартирному жилому дому по адресу: Костромская область, Буйский район, г. Буй, ул. 3 Интернационала, д.31А	44:25:000000:948	Костромская область, Буйский район, г. Буй, ул. 3 Интернационала, д.31А
11	Сооружения трубопроводного транспорта	Газопровод-ввод к жилому дому по адресу: Костромская область, Красносельский район, ДНП Берега (Лунево), дом без номера в 1350 м по направлению на юго-восток от ориентира ОМЗ 518	44:08:062701:412	Костромская область, Красносельский р-н, ДНП Берега (Лунево), дом без номера в 1350 м по направлению на юго-восток от ориентира ОМЗ 518
12	Сооружения трубопроводного транспорта	Газопровод-ввод к жилому дому по адресу: Костромская область, Костромской район, д. Бакшейка, ул. Берёзовая, дом без номера в 61 м на северо-восток от д.1 на земельном участке с кадастровым номером 44:07:020201:490	44:07:020201:522	Костромская область, Костромской р-н, д. Бакшейка, ул. Берёзовая, дом без номера в 61 м на северо-восток от д.1 на земельном участке с кадастровым номером 44:07:020201:490
13	Сооружения трубопроводного транспорта	Газопровод-ввод к жилому дому по адресу: Костромская область, Костромской район, д. Стрельниково, дом без номера 420 м на юго-запад от ОМЗ № 348 кад. № з.у. 44:07:000000:2912	44:07:000000:3487	Костромская область, Костромской р-н, д. Стрельниково, дом без номера 420 м на юго-запад от ОМЗ № 348 кад. № з.у. 44:07:000000:2912

1	2	3	4	5
14	Сооружения трубопроводного транспорта	Газопровод-ввод к жилому дому по адресу: Костромская область, Костромской район, с. Яковлевское, ул. Речная, дом без номера в 40 м на восток от д.8	44:07:141203:156	Костромская область, Костромской р-н, с. Яковлевское, ул. Речная, дом без номера в 40 м на восток от д.8
15	Сооружения трубопроводного транспорта	Газопровод-ввод к жилому дому по адресу: Костромская область, Костромской район, п. Апраксино, ул. Скворцова, д.28А	44:07:010107:628	Костромская область, Костромской р-н, п. Апраксино, ул. Скворцова, д.28А
16	Сооружения трубопроводного транспорта	Газопровод-ввод к жилому дому по адресу: г. Кострома, ул. Пантусовская, д.61	44:27:080416:300	Костромская область, г. Кострома, ул. Пантусовская, д.61
17	Сооружения трубопроводного транспорта	Газопровод-ввод к жилому дому по адресу: Костромская область, Красносельский район, д. Гридино, ул. Центральная, д.40А	44:08:020205:216	Костромская область, Красносельский р-н, д. Гридино, ул. Центральная, д.40А
18	Сооружения трубопроводного транспорта	Газопровод-ввод к жилым домам по адресу: Костромская область, Галичский район, д. Артемьевское, д.13, д.14	44:04:000000:798	Костромская область, Галичский р-н, д. Артемьевское, д.13, д.14
19	Сооружения трубопроводного транспорта	Газопровод-ввод к жилому дому по адресу: Костромская область, Галичский район, д. Мелешино, д.4, кв.1, 2	44:04:101601:458	Костромская область, Галичский р-н, д. Мелешино, д.4, кв.1, 2
20	Сооружения трубопроводного транспорта	Газопровод-ввод к жилым домам по адресу: Костромская область, Красносельский район, д. Иконниково, д.7А, д.57, д.59А, д.61А, д.63А, д.65, д.65А, д.74, д.75	44:08:000000:1748	Костромская область, Красносельский р-н, д. Иконниково, д.7А, д.57, д.59А, д.61А, д.63А, д.65, д.65А, д.74, д.75
21	Сооружения трубопроводного транспорта	Газопровод-ввод к жилому дому по адресу: Костромская область, Галичский район, г. Галич, ул. Олюшинская, д.36	44:26:000000:948	Костромская область, Галичский р-н, г. Галич, ул. Олюшинская, д.36
22	Сооружения трубопроводного транспорта	Газопровод-ввод к жилому дому по адресу: Костромская область, Судиславский район, пгт. Судиславль, ул. Луначарского, д.22	44:21:130108:333	Костромская область, Судиславский р-н, пгт. Судиславль, ул. Луначарского, д.22

Приложение № 2

к приказу департамента
имущественных и земельных
отношений
Костромской области
от « 6 » февраля 2024 года № 24-од

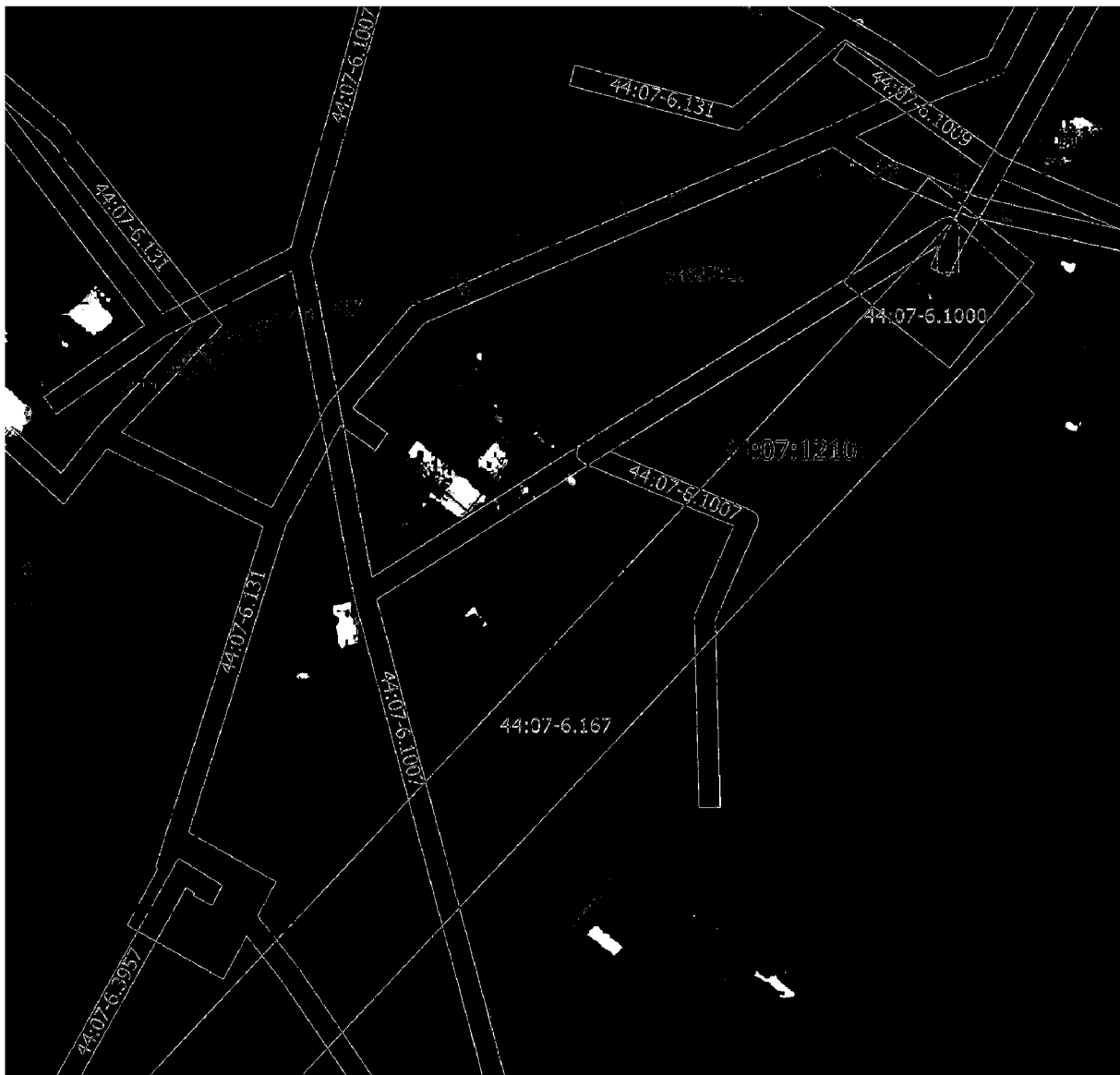
СВЕДЕНИЯ

о границах охранной зоны сооружения трубопроводного транспорта,
имеющего местоположение: Костромская область, Костромской р-н,
д. Жданово, ул. Покровская, д.1А. Газопровод-ввод

Обозначение характерных точек границ	Координаты, м	
	X	Y
1	2	3
1	306309,35	1220107,28
2	306312,29	1220103,75
3	306330,28	1220091,93
4	306341,70	1220088,48
5	306346,84	1220087,13
6	306353,88	1220085,64
7	306358,48	1220083,61
8	306364,08	1220084,28
9	306373,40	1220088,52
10	306389,19	1220100,58
11	306397,17	1220108,11
12	306403,12	1220114,77
13	306409,47	1220109,70
14	306415,12	1220120,29
15	306419,35	1220131,66
16	306421,61	1220140,49
17	306423,29	1220154,51
18	306426,23	1220160,47
19	306428,05	1220162,76
20	306428,75	1220163,87
21	306433,42	1220171,84
22	306434,10	1220173,04
23	306439,26	1220185,46
24	306443,58	1220202,94
25	306445,52	1220217,94
26	306449,92	1220236,57
27	306450,23	1220238,65

Обозначение характерных точек границ	Координаты, м	
	X	Y
1	2	3
28	306438,67	1220240,31
29	306434,87	1220257,20
30	306433,50	1220265,84
31	306440,45	1220268,94
32	306438,81	1220272,60
33	306428,61	1220268,06
34	306429,34	1220266,51
35	306430,92	1220256,51
36	306435,37	1220236,75
37	306445,51	1220235,29
38	306441,59	1220218,72
39	306439,65	1220203,69
40	306435,45	1220186,75
41	306430,46	1220174,72
42	306429,96	1220173,86
43	306425,31	1220165,91
44	306424,86	1220165,17
45	306422,84	1220162,64
46	306419,39	1220155,64
47	306417,66	1220141,22
48	306415,51	1220132,80
49	306411,46	1220121,92
50	306408,21	1220115,82
51	306402,66	1220120,25
52	306394,37	1220110,97
53	306386,56	1220103,61
54	306371,34	1220091,98

1	2	3
55	306363,00	1220088,18
56	306359,09	1220087,71
57	306355,11	1220089,47
58	306347,71	1220091,04
59	306342,82	1220092,32
60	306332,01	1220095,58
61	306314,99	1220106,76
62	306312,43	1220109,84
1	306309,35	1220107,28



Масштаб 1:1200

Условные обозначения:

- - граница зоны с особыми условиями использования территории
- - характерная точка границы зоны с особыми условиями использования территории
- 1 - обозначение характерной точки границы зоны с особыми условиями использования территории
- - границы земельных участков, сведения о которых внесены в ЕГРН
- :12 - обозначение кадастрового номера земельных участков, сведения о которых внесены в ЕГРН
- - границы объектов капитального строительства, сведения о которых внесены в ЕГРН
- :147 - обозначение кадастрового номера объектов капитального строительства, сведения о которых внесены в ЕГРН
- - границы кадастрового квартала
- 44:07:121001 - номер кадастрового квартала
- - границы зоны с особыми условиями использования территории
- 44:07-6.1007 - реестровый номер зоны с особыми условиями использования территории
- - ось газопровода
- 44:07:121001:432 - кадастровый номер газопровода

Приложение № 3

к приказу департамента
имущественных и земельных
отношений
Костромской области
от « 6 » февраля 2024 года № 24-од

СВЕДЕНИЯ

о границах охранной зоны сооружения трубопроводного транспорта,
имеющего местоположение: Костромская область, Судиславский р-н,
п. Глебово, ул. Цветочная, д.2, кв.2, ул. Цветочная, д.6, кв.2

Обозначение характерных точек границ	Координаты, м	
	X	Y
1	308838,48	1258708,40
2	308840,33	1258714,50
3	308836,51	1258715,66
4	308834,66	1258709,56
1	308838,48	1258708,40
5	308911,59	1258687,07
6	308914,65	1258695,43
7	308910,89	1258696,81
8	308907,83	1258688,45
5	308911,59	1258687,07



Масштаб 1:800

Условные обозначения:

—	- граница зоны с особыми условиями использования территории
•	- характерная точка границы зоны с особыми условиями использования территории
1	- обозначение характерной точки границы зоны с особыми условиями использования территории
—	- границы земельных участков, сведения о которых внесены в ЕГРН
:47	- обозначение кадастрового номера земельных участков, сведения о которых внесены в ЕГРН
—	- границы объектов капитального строительства, сведения о которых внесены в ЕГРН
:427	- обозначение кадастрового номера объектов капитального строительства, сведения о которых внесены в ЕГРН
—	- границы кадастрового квартала
44:21:100901	- номер кадастрового квартала
—	- границы зоны с особыми условиями использования территории
44:21:6.603	- реестровый номер зоны с особыми условиями использования территории
—	- ось газопровода
44:21:000000:758(1)	- кадастровый номер газопровода

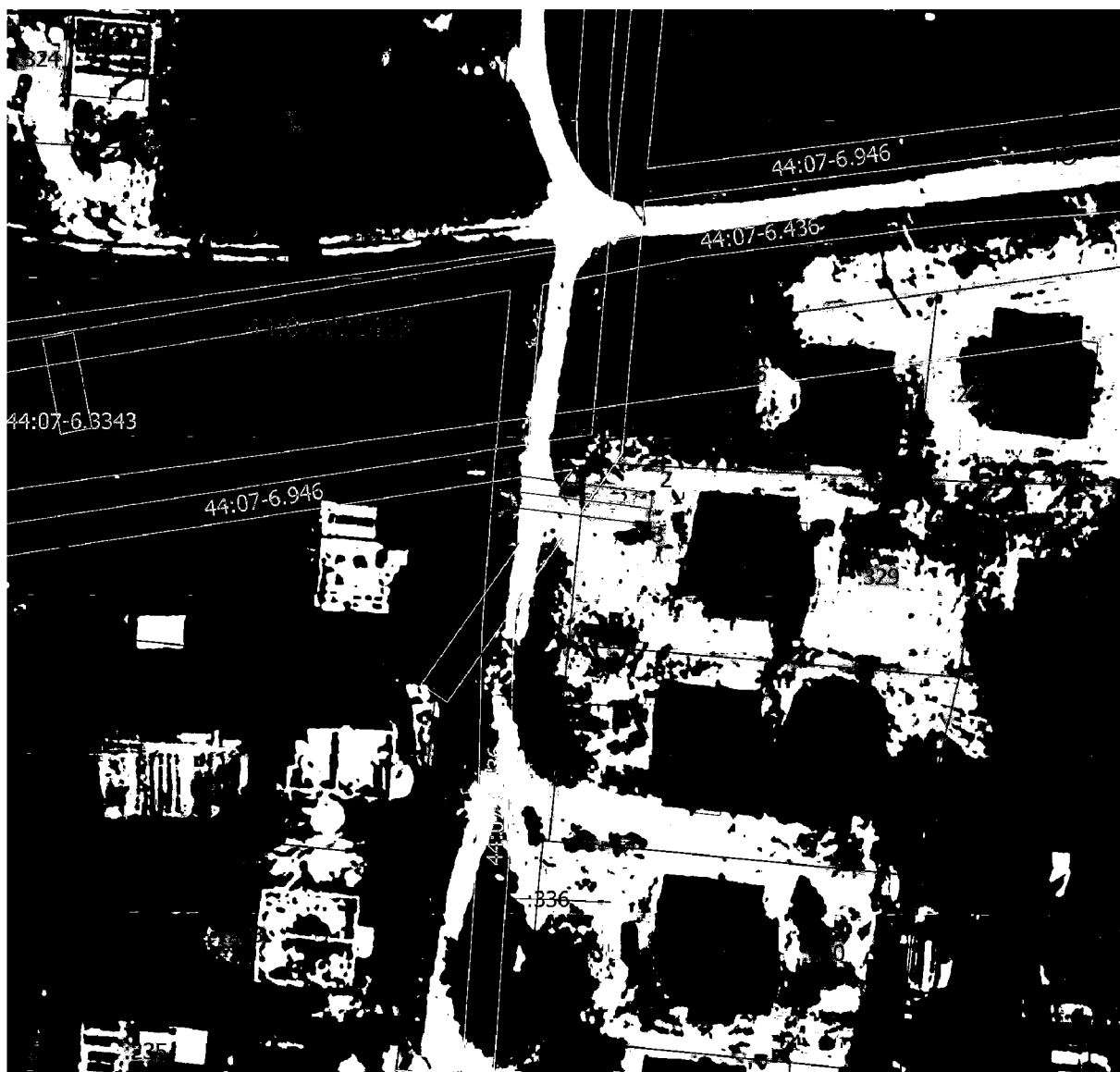
Приложение № 4

к приказу департамента
имущественных и земельных
отношений
Костромской области
от « 6 » февраля 2024 года № 24-од

СВЕДЕНИЯ

о границах охранной зоны сооружения трубопроводного транспорта,
имеющего местоположение: Костромская область, Костромской р-н,
д. Коряково, ул. Березовая, д.17. Газопровод-ввод

Обозначение характерных точек границ	Координаты, м	
	X	Y
1	287420,73	1204959,20
2	287418,49	1204976,86
3	287414,53	1204976,36
4	287416,77	1204958,70
1	287420,73	1204959,20



Масштаб 1:800

Условные обозначения:

—	- граница зоны с особыми условиями использования территории
•	- характерная точка границы зоны с особыми условиями использования территории
1	- обозначение характерной точки границы зоны с особыми условиями использования территории
—	- границы земельных участков, сведения о которых внесены в ЕГРН
:22	- обозначение кадастрового номера земельных участков, сведения о которых внесены в ЕГРН
—	- границы объектов капитального строительства, сведения о которых внесены в ЕГРН
:259	- обозначение кадастрового номера объектов капитального строительства, сведения о которых внесены в ЕГРН
—	- границы кадастрового квартала
44:07:021413	- номер кадастрового квартала
—	- границы зоны с особыми условиями использования территории
44:07:021413	- реестровый номер зоны с особыми условиями использования территории
—	- ось газопровода
44:07:021413:338	- кадастровый номер газопровода

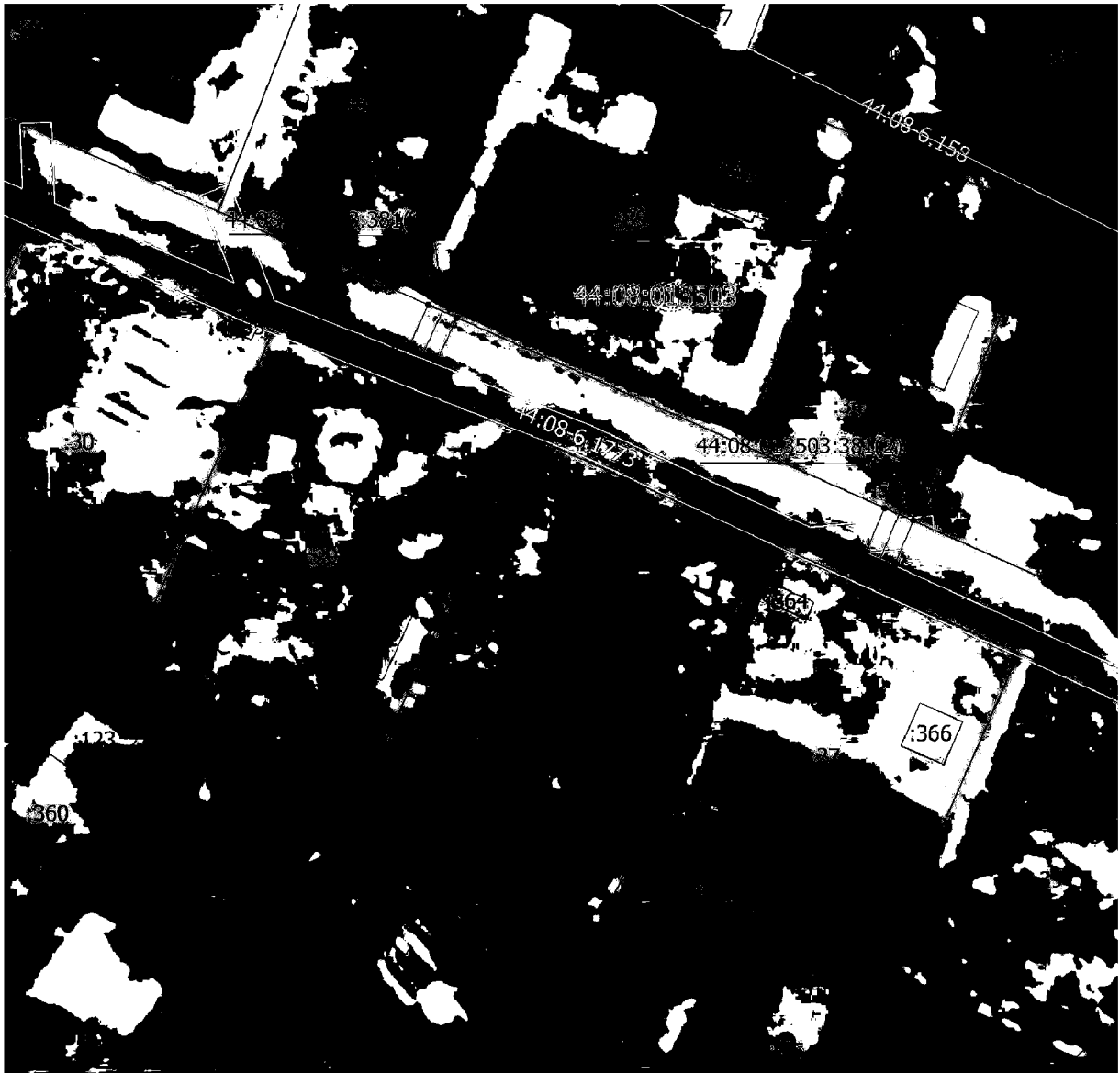
Приложение № 5

к приказу департамента
имущественных и земельных
отношений
Костромской области
от « 6 » февраля 2024 года № 24-од

СВЕДЕНИЯ

о границах охранной зоны сооружения трубопроводного транспорта,
имеющего местоположение: Костромская область, Красносельский р-н,
п. Молодежный, ул. Хвойная, д.6, д.10

Обозначение характерных точек границ	Координаты, м	
	X	Y
1	276449,03	1222298,16
2	276447,35	1222301,80
3	276442,07	1222299,36
4	276443,75	1222295,72
1	276449,03	1222298,16
5	276423,11	1222356,19
6	276421,55	1222359,87
7	276415,81	1222357,44
8	276417,37	1222353,76
5	276423,11	1222356,19



Масштаб 1:800

Условные обозначения:

- - граница зоны с особыми условиями использования территории
- - характерная точка границы зоны с особыми условиями использования территории
- 1 - обозначение характерной точки границы зоны с особыми условиями использования территории
- - границы земельных участков, сведения о которых внесены в ЕГРН
- :12 - обозначение кадастрового номера земельных участков, сведения о которых внесены в ЕГРН
- - границы объектов капитального строительства, сведения о которых внесены в ЕГРН
- :107 - обозначение кадастрового номера объектов капитального строительства, сведения о которых внесены в ЕГРН
- - границы кадастрового квартала
- 44:08:013503 - номер кадастрового квартала
- - границы зоны с особыми условиями использования территории
- 44:08:013503 - реестровый номер зоны с особыми условиями использования территории
- - ось газопровода
- 44:08:013503:381(1) - кадастровый номер газопровода

Приложение № 6

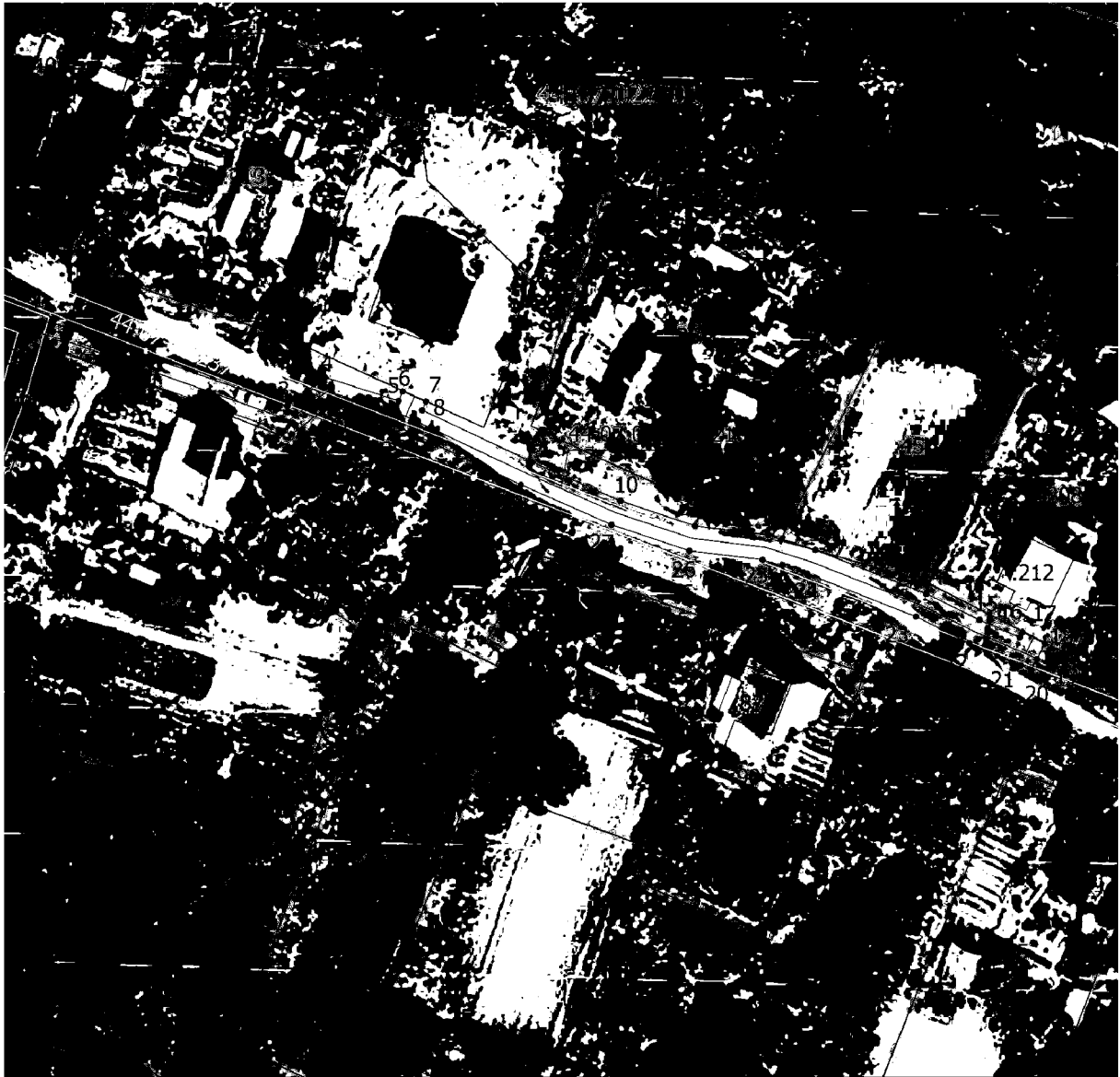
к приказу департамента
имущественных и земельных
отношений
Костромской области
от « 6 » февраля 2024 года № 24-од

СВЕДЕНИЯ

о границах охранной зоны сооружения трубопроводного транспорта,
имеющего местоположение: Костромская область, Костромской р-н,
д. Веригино, д.№6, д.№8В. Газопровод-ввод

Обозначение характерных точек границ	Координаты, м	
	X	Y
1	284832,34	1207130,86
2	284831,25	1207134,69
3	284818,90	1207169,57
4	284823,42	1207175,53
5	284819,68	1207187,21
6	284821,16	1207187,85
7	284819,56	1207191,51
8	284818,21	1207190,92
9	284810,08	1207208,17
10	284803,88	1207222,25
11	284799,93	1207234,03
12	284798,51	1207245,59
13	284796,14	1207253,08
14	284789,23	1207270,62
15	284785,07	1207279,03
16	284782,33	1207285,38
17	284783,14	1207285,78

Обозначение характерных точек границ	Координаты, м	
	X	Y
18	284781,36	1207289,36
19	284778,86	1207288,11
20	284777,17	1207287,20
21	284777,92	1207285,51
22	284781,41	1207277,40
23	284785,58	1207268,99
24	284792,34	1207251,81
25	284794,58	1207244,74
26	284796,01	1207233,14
27	284800,13	1207220,84
28	284806,43	1207206,53
29	284815,38	1207187,56
30	284818,98	1207176,29
31	284814,40	1207170,26
32	284827,45	1207133,41
33	284828,50	1207129,76
1	284832,34	1207130,86



Масштаб 1:1000

Условные обозначения:

- - граница зоны с особыми условиями использования территории
- - характерная точка границы зоны с особыми условиями использования территории
- 1 - обозначение характерной точки границы зоны с особыми условиями использования территории
- - границы земельных участков, сведения о которых внесены в ЕГРН
- :2 - обозначение кадастрового номера земельных участков, сведения о которых внесены в ЕГРН
- - границы объектов капитального строительства, сведения о которых внесены в ЕГРН
- :66 - обозначение кадастрового номера объектов капитального строительства, сведения о которых внесены в ЕГРН
- - границы кадастрового квартала
- 44:07:022701 - номер кадастрового квартала
- - границы зоны с особыми условиями использования территории
- - реестровый номер зоны с особыми условиями использования территории
- - ось газопровода
- 44:07:022701:216 - кадастровый номер газопровода

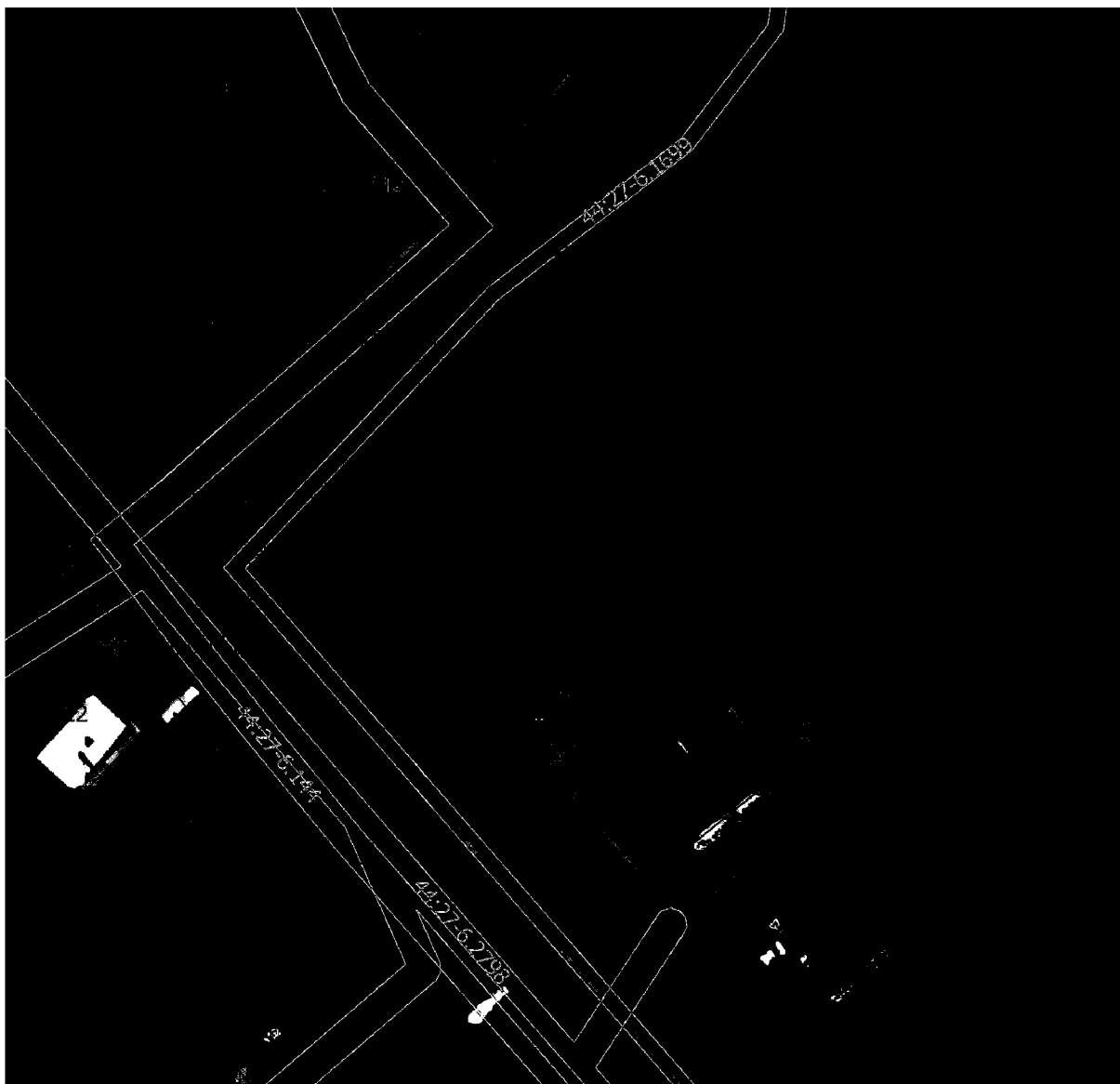
Приложение № 7

к приказу департамента
имущественных и земельных
отношений
Костромской области
от « 6 » февраля 2024 года № 24-од

СВЕДЕНИЯ

о границах охранной зоны сооружения трубопроводного транспорта,
имеющего местоположение: Костромская область, г. Кострома,
ул. Пантусовская, д.63

Обозначение характерных точек границ	Координаты, м	
	X	Y
1	288073,01	1213366,09
2	288075,27	1213369,39
3	288072,37	1213371,37
4	288062,21	1213376,41
5	288050,51	1213383,05
6	288041,53	1213385,38
7	288033,68	1213384,76
8	288026,15	1213383,61
9	288023,68	1213383,43
10	288023,59	1213386,87
11	288019,59	1213386,77
12	288019,78	1213379,13
13	288026,68	1213379,64
14	288034,21	1213380,79
15	288041,15	1213381,34
16	288049,00	1213379,31
17	288060,28	1213372,90
18	288070,34	1213367,91
1	288073,01	1213366,09



Масштаб 1:800

Условные обозначения:

—	- граница зоны с особыми условиями использования территории
•	- характерная точка границы зоны с особыми условиями использования территории
1	- обозначение характерной точки границы зоны с особыми условиями использования территории
—	- границы земельных участков, сведения о которых внесены в ЕГРН
:10	- обозначение кадастрового номера земельных участков, сведения о которых внесены в ЕГРН
—	- границы объектов капитального строительства, сведения о которых внесены в ЕГРН
:37	- обозначение кадастрового номера объектов капитального строительства, сведения о которых внесены в ЕГРН
—	- границы кадастрового квартала
44:27:080416	- номер кадастрового квартала
—	- границы зоны с особыми условиями использования территории
44:27:05:1699	- реестровый номер зоны с особыми условиями использования территории
—	- ось газопровода
44:27:080416:299	- кадастровый номер газопровода

Приложение № 8

к приказу департамента
имущественных и земельных
отношений
Костромской области
от « 6 » февраля 2024 года № 24-од

СВЕДЕНИЯ

о границах охранной зоны сооружения трубопроводного транспорта,
имеющего местоположение: Костромская область, Красносельский р-н,
д. Гридино, ул. Садовая, д.22

Обозначение характерных точек границ	Координаты, м	
	X	Y
1	285239,77	1226679,68
2	285240,43	1226682,91
3	285236,51	1226683,71
4	285235,85	1226680,48
1	285239,77	1226679,68



Масштаб 1:600

Условные обозначения:

—	- граница зоны с особыми условиями использования территории
•	- характерная точка границы зоны с особыми условиями использования территории
1	- обозначение характерной точки границы зоны с особыми условиями использования территории
—	- границы земельных участков, сведения о которых внесены в ЕГРН
:60	- обозначение кадастрового номера земельных участков, сведения о которых внесены в ЕГРН
—	- границы объектов капитального строительства, сведения о которых внесены в ЕГРН
:214	- обозначение кадастрового номера объектов капитального строительства, сведения о которых внесены в ЕГРН
—	- границы кадастрового квартала
44:08:020202	- номер кадастрового квартала
—	- границы зоны с особыми условиями использования территории
44:08-6.295	- реестровый номер зоны с особыми условиями использования территории
—	- ось газопровода
44:08:020202:789	- кадастровый номер газопровода

Приложение № 9

к приказу департамента
имущественных и земельных
отношений
Костромской области
от « 6 » февраля 2024 года № 24-од

СВЕДЕНИЯ

о границах охранной зоны сооружения трубопроводного транспорта,
имеющего местоположение: Костромская область, Костромской р-н,
д. Семёнково, д.19 строение 1

Обозначение характерных точек границ	Координаты, м	
	X	Y
1	285731,95	1222160,45
2	285733,92	1222164,22
3	285723,23	1222169,77
4	285714,06	1222176,28
5	285711,74	1222173,02
6	285721,16	1222166,34
7	285728,53	1222162,51
8	285728,39	1222162,25
1	285731,95	1222160,45



Масштаб 1:800

Условные обозначения:

—	- граница зоны с особыми условиями использования территории
•	- характерная точка границы зоны с особыми условиями использования территории
1	- обозначение характерной точки границы зоны с особыми условиями использования территории
—	- границы земельных участков, сведения о которых внесены в ЕГРН
:1	- обозначение кадастрового номера земельных участков, сведения о которых внесены в ЕГРН
—	- границы объектов капитального строительства, сведения о которых внесены в ЕГРН
:245 (1)	- обозначение кадастрового номера объектов капитального строительства, сведения о которых внесены в ЕГРН
—	- границы кадастрового квартала
44:07:030301	- номер кадастрового квартала
—	- границы зоны с особыми условиями использования территории
44:07-6-3344	- реестровый номер зоны с особыми условиями использования территории
—	- ось газопровода
44:07:030301:252	- кадастровый номер газопровода

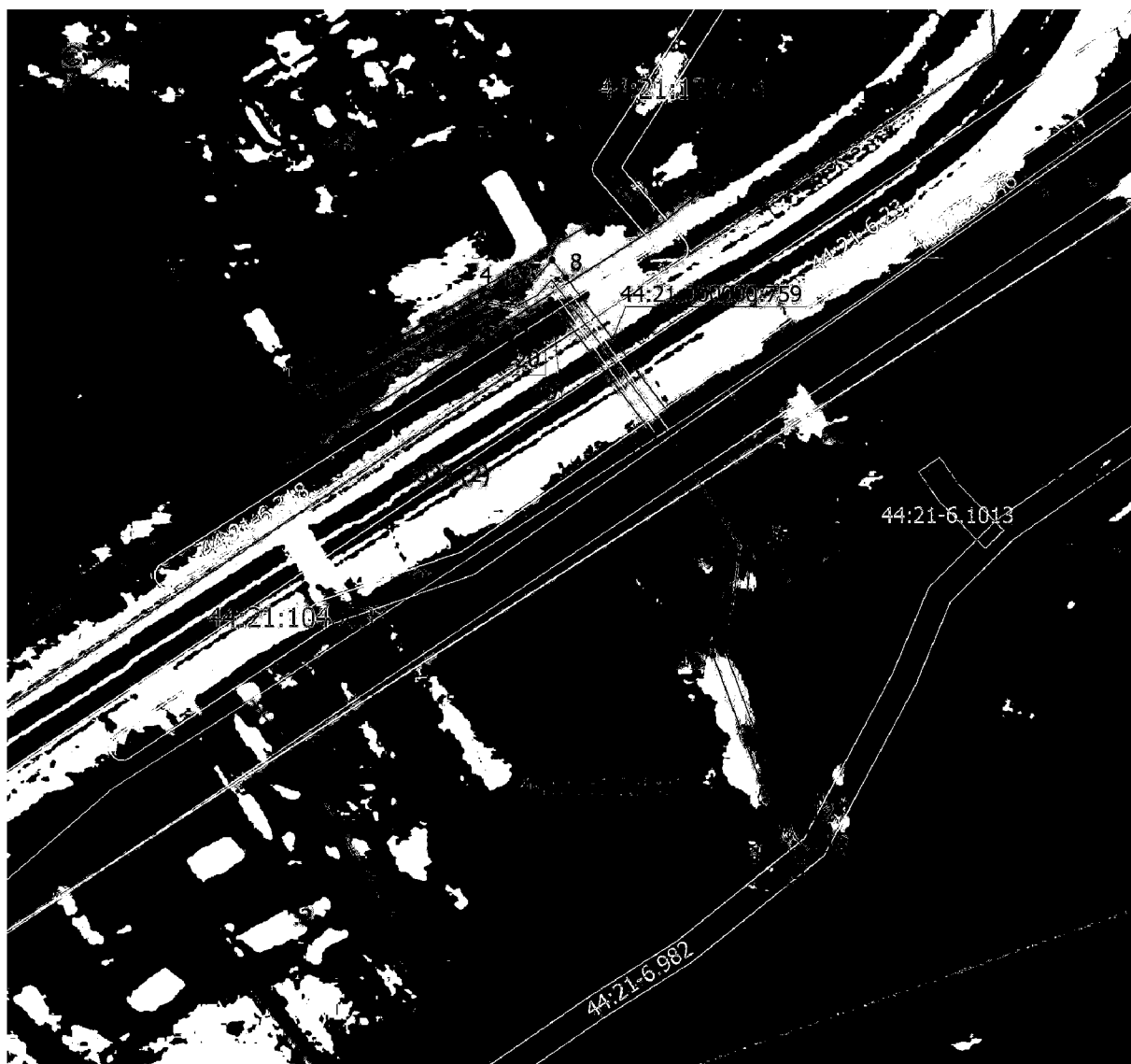
Приложение № 10

к приказу департамента
имущественных и земельных
отношений
Костромской области
от « 6 » февраля 2024 года № 24-од

СВЕДЕНИЯ

о границах охранной зоны сооружения трубопроводного транспорта,
имеющего местоположение: Костромская область, Судиславский район,
пгт. Судиславль, ул. Комсомольская, д.79А

Обозначение характерных точек границ	Координаты, м	
	X	Y
1	303075,72	1260784,38
2	303077,78	1260787,80
3	303076,96	1260788,30
4	303091,40	1260812,72
5	303090,63	1260817,15
6	303092,11	1260819,88
7	303095,93	1260823,37
8	303093,21	1260825,52
9	303070,98	1260842,45
10	303051,90	1260854,69
11	303034,97	1260852,50
12	303007,17	1260862,92
13	303005,45	1260864,72
14	303002,55	1260861,96
15	303004,90	1260859,50
16	303034,49	1260848,41
17	303050,96	1260850,54
18	303068,68	1260839,18
19	303089,74	1260823,14
20	303088,92	1260822,39
21	303086,45	1260817,83
22	303087,20	1260813,48
23	303071,50	1260786,92
1	303075,72	1260784,38



Масштаб 1:1000

Условные обозначения:

—	- граница зоны с особыми условиями использования территории
•	- характерная точка границы зоны с особыми условиями использования территории
1	- обозначение характерной точки границы зоны с особыми условиями использования территории
—	- границы земельных участков, сведения о которых внесены в ЕГРН
:676	- обозначение кадастрового номера земельных участков, сведения о которых внесены в ЕГРН
—	- границы объектов капитального строительства, сведения о которых внесены в ЕГРН
:670 (18)	- обозначение кадастрового номера объектов капитального строительства, сведения о которых внесены в ЕГРН
—	- границы кадастрового квартала
44:21:102501	- номер кадастрового квартала
- - - - -	- граница населенного пункта
—	- границы зоны с особыми условиями использования территории
18	- реестровый номер зоны с особыми условиями использования территории
—	- ось газопровода
44:21:000000:759	- кадастровый номер газопровода

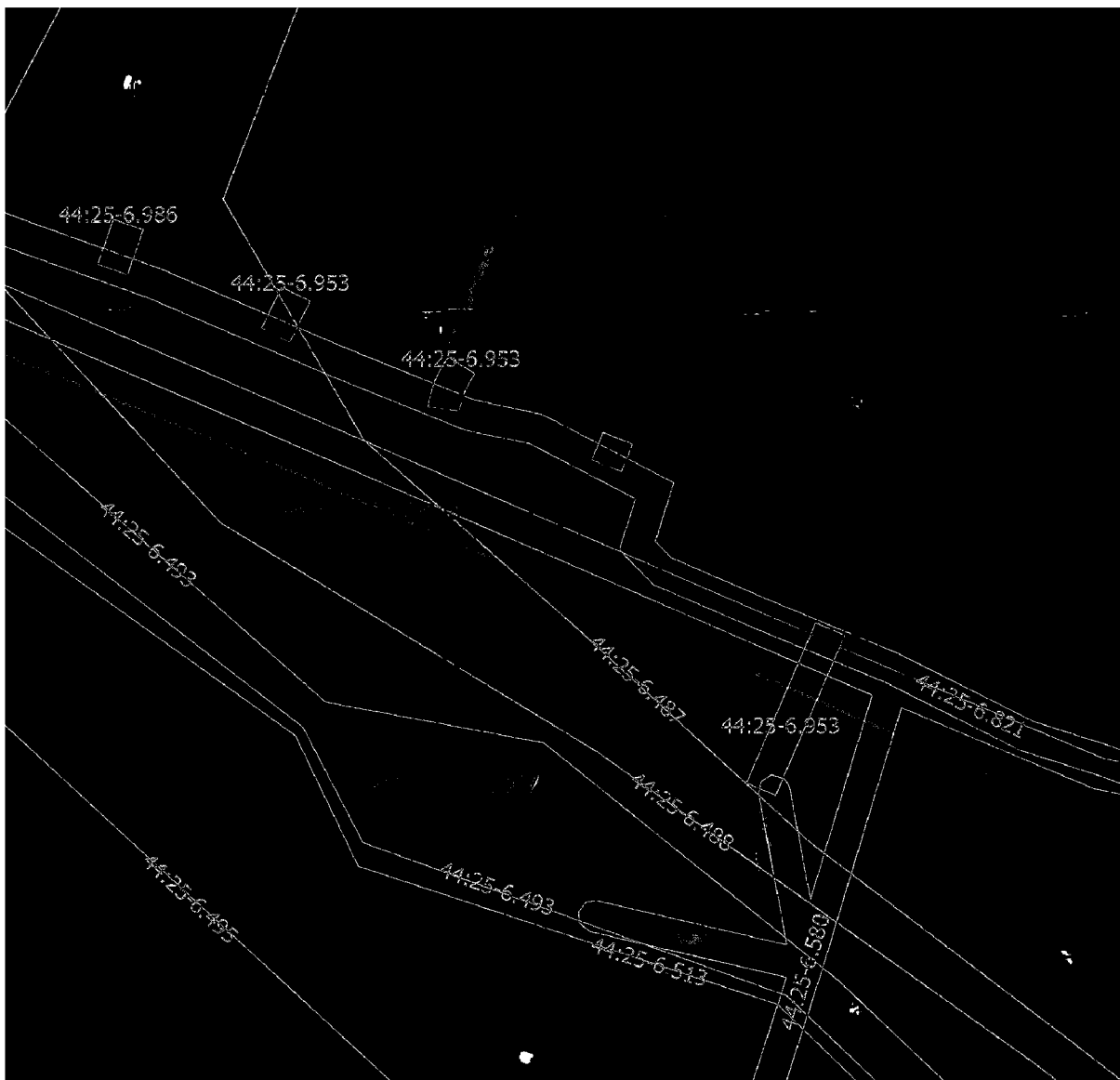
Приложение № 11

к приказу департамента
имущественных и земельных
отношений
Костромской области
от « 6 » февраля 2024 года № 24-од

СВЕДЕНИЯ

о границах охранной зоны сооружения трубопроводного транспорта,
имеющего местоположение: Костромская область, Буйский район, г. Буй,
ул. 3 Интернационала, д.31А

Обозначение характерных точек границ	Координаты, м	
	X	Y
1	370685,30	1249621,84
2	370683,38	1249625,36
3	370674,68	1249620,61
4	370661,26	1249614,25
5	370655,69	1249611,44
6	370650,47	1249610,99
7	370650,81	1249607,01
8	370656,82	1249607,53
9	370663,04	1249610,66
10	370676,55	1249617,07
1	370685,30	1249621,84



Масштаб 1:800

Условные обозначения:

—	- граница зоны с особыми условиями использования территории
•	- характерная точка границы зоны с особыми условиями использования территории
1	- обозначение характерной точки границы зоны с особыми условиями использования территории
—	- границы земельных участков, сведения о которых внесены в ЕГРН
:1	- обозначение кадастрового номера земельных участков, сведения о которых внесены в ЕГРН
—	- границы объектов капитального строительства, сведения о которых внесены в ЕГРН
:717 (5)	- обозначение кадастрового номера объектов капитального строительства, сведения о которых внесены в ЕГРН
—	- границы кадастрового квартала
44:25:020354	- номер кадастрового квартала
—	- границы зоны с особыми условиями использования территории
44:25:6:821	- реестровый номер зоны с особыми условиями использования территории
—	- ось газопровода
44:25:000000:948	- кадастровый номер газопровода

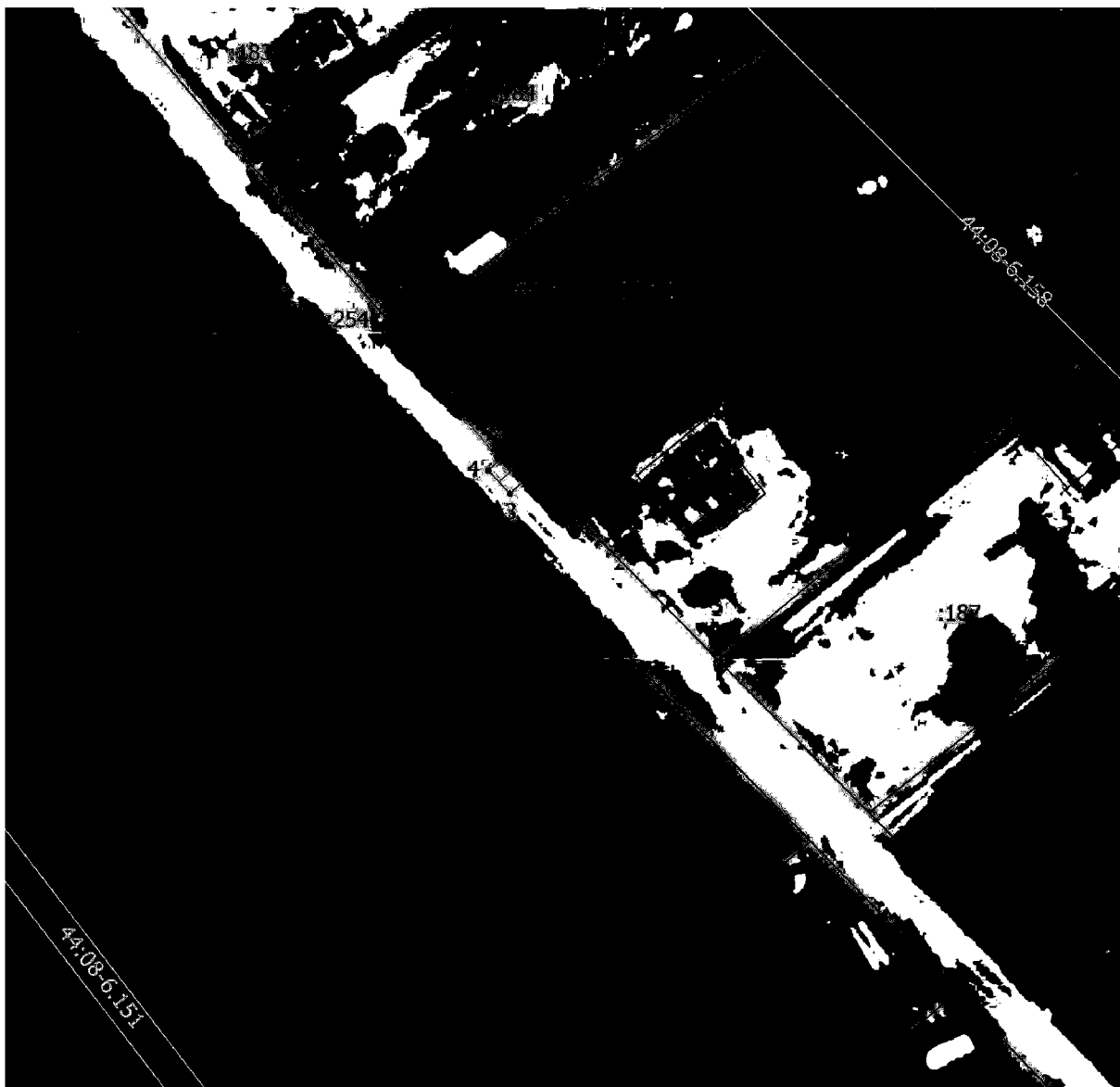
Приложение № 12

к приказу департамента
имущественных и земельных
отношений
Костромской области
от « 6 » февраля 2024 года № 24-од

СВЕДЕНИЯ

о границах охранной зоны сооружения трубопроводного транспорта,
имеющего местоположение: Костромская область, Красносельский р-н,
ДНП Берега (Луново), дом без номера в 1350 м по направлению
на юго-восток от ориентира ОМЗ 518

Обозначение характерных точек границ	Координаты, м	
	X	Y
1	264421,82	1223581,38
2	264418,88	1223584,10
3	264416,17	1223581,16
4	264419,11	1223578,44
1	264421,82	1223581,38



Масштаб 1:800

Условные обозначения:

—————	- граница зоны с особыми условиями использования территории
•	- характерная точка границы зоны с особыми условиями использования территории
1	- обозначение характерной точки границы зоны с особыми условиями использования территории
—————	- границы земельных участков, сведения о которых внесены в ЕГРН
:25	- обозначение кадастрового номера земельных участков, сведения о которых внесены в ЕГРН
—————	- границы объектов капитального строительства, сведения о которых внесены в ЕГРН
:267	- обозначение кадастрового номера объектов капитального строительства, сведения о которых внесены в ЕГРН
—————	- границы кадастрового квартала
44:08:062701	- номер кадастрового квартала
—————	- границы зоны с особыми условиями использования территории
44:08:6-151	- реестровый номер зоны с особыми условиями использования территории
—————	- ось газопровода
44:08:062701:412	- кадастровый номер газопровода

Приложение № 13

к приказу департамента
имущественных и земельных
отношений
Костромской области
от « 6 » февраля 2024 года № 24-од

СВЕДЕНИЯ

о границах охранной зоны сооружения трубопроводного транспорта,
имеющего местоположение: Костромская область, Костромской р-н,
д. Бакшейка, ул. Берёзовая, дом без номера в 61 м на северо-восток от д.1
на земельном участке с кадастровым номером 44:07:020201:490

Обозначение характерных точек границ	Координаты, м	
	X	Y
1	286570,58	1200666,48
2	286570,62	1200670,48
3	286565,86	1200670,52
4	286565,82	1200666,52
1	286570,58	1200666,48



Масштаб 1:800

Условные обозначения:

—	- граница зоны с особыми условиями использования территории
•	- характерная точка границы зоны с особыми условиями использования территории
1	- обозначение характерной точки границы зоны с особыми условиями использования территории
—	- границы земельных участков, сведения о которых внесены в ЕГРН
:48	- обозначение кадастрового номера земельных участков, сведения о которых внесены в ЕГРН
—	- границы объектов капитального строительства, сведения о которых внесены в ЕГРН
:478	- обозначение кадастрового номера объектов капитального строительства, сведения о которых внесены в ЕГРН
—	- границы кадастрового квартала
44:07:020201	- номер кадастрового квартала
—	- границы зоны с особыми условиями использования территории
44:07-6.2462	- реестровый номер зоны с особыми условиями использования территории
—	- ось газопровода
44:07:020201:522	- кадастровый номер газопровода

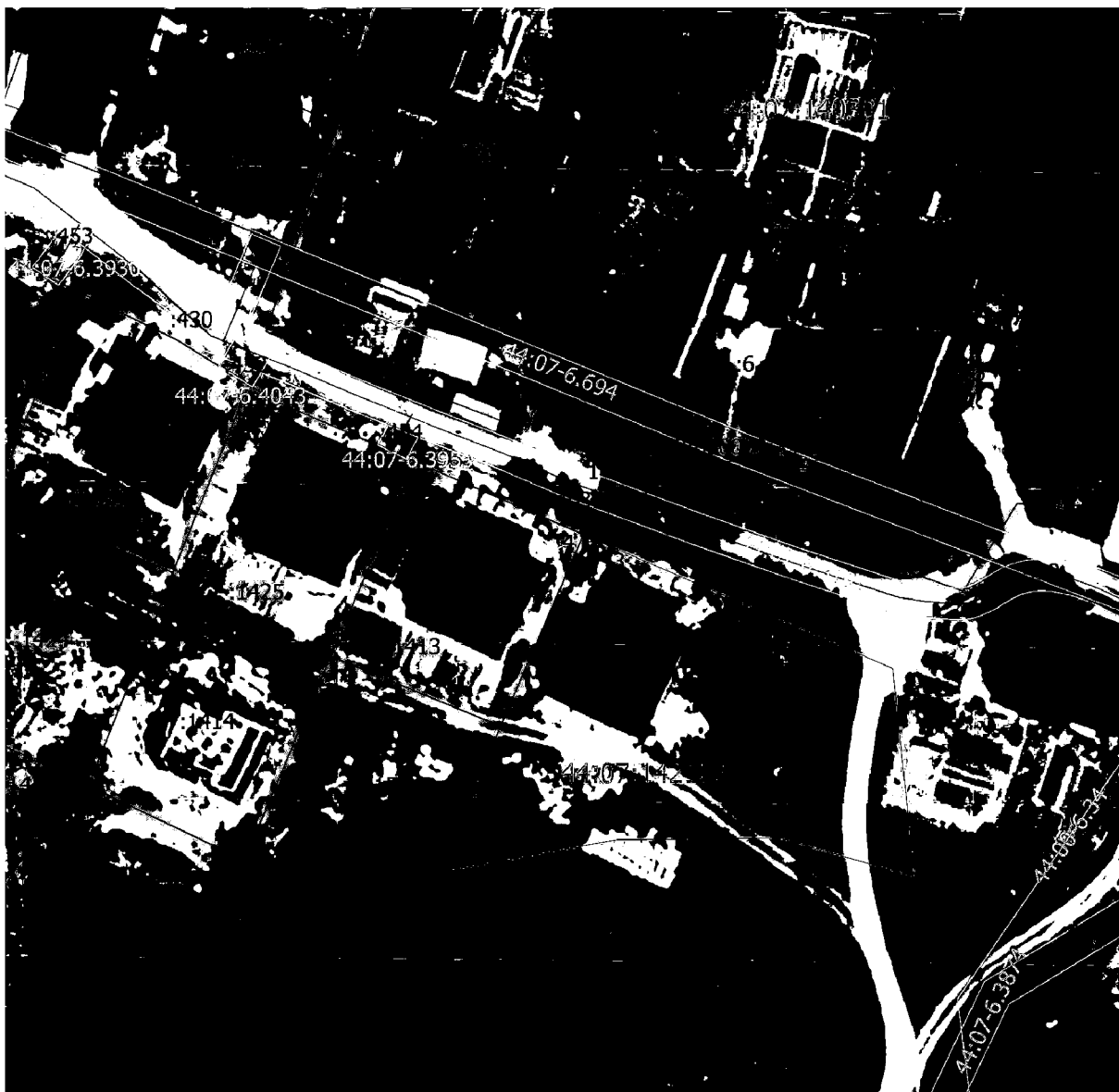
Приложение № 14

к приказу департамента
имущественных и земельных
отношений
Костромской области
от « 6 » февраля 2024 года № 24-од

СВЕДЕНИЯ

о границах охранной зоны сооружения трубопроводного транспорта,
имеющего местоположение: Костромская область, Костромской р-н,
д. Стрельниково, дом без номера 420 м на юго-запад от ОМЗ № 348
кад. № з.у. 44:07:000000:2912

Обозначение характерных точек границ	Координаты, м	
	X	Y
1	295054,25	1206803,37
2	295052,81	1206807,11
3	295046,99	1206804,88
4	295048,43	1206801,14
1	295054,25	1206803,37



Масштаб 1:800

Условные обозначения:

- - граница зоны с особыми условиями использования территории
- - характерная точка границы зоны с особыми условиями использования территории
- 1 - обозначение характерной точки границы зоны с особыми условиями использования территории
- - границы земельных участков, сведения о которых внесены в ЕГРН
- :6 - обозначение кадастрового номера земельных участков, сведения о которых внесены в ЕГРН
- - границы объектов капитального строительства, сведения о которых внесены в ЕГРН
- :416 - обозначение кадастрового номера объектов капитального строительства, сведения о которых внесены в ЕГРН
- - границы кадастрового квартала
- 44:07:140301 - номер кадастрового квартала
- - границы зоны с особыми условиями использования территории
- 44:07:000000:3487 - реестровый номер зоны с особыми условиями использования территории
- - ось газопровода
- 44:07:000000:3487 - кадастровый номер газопровода

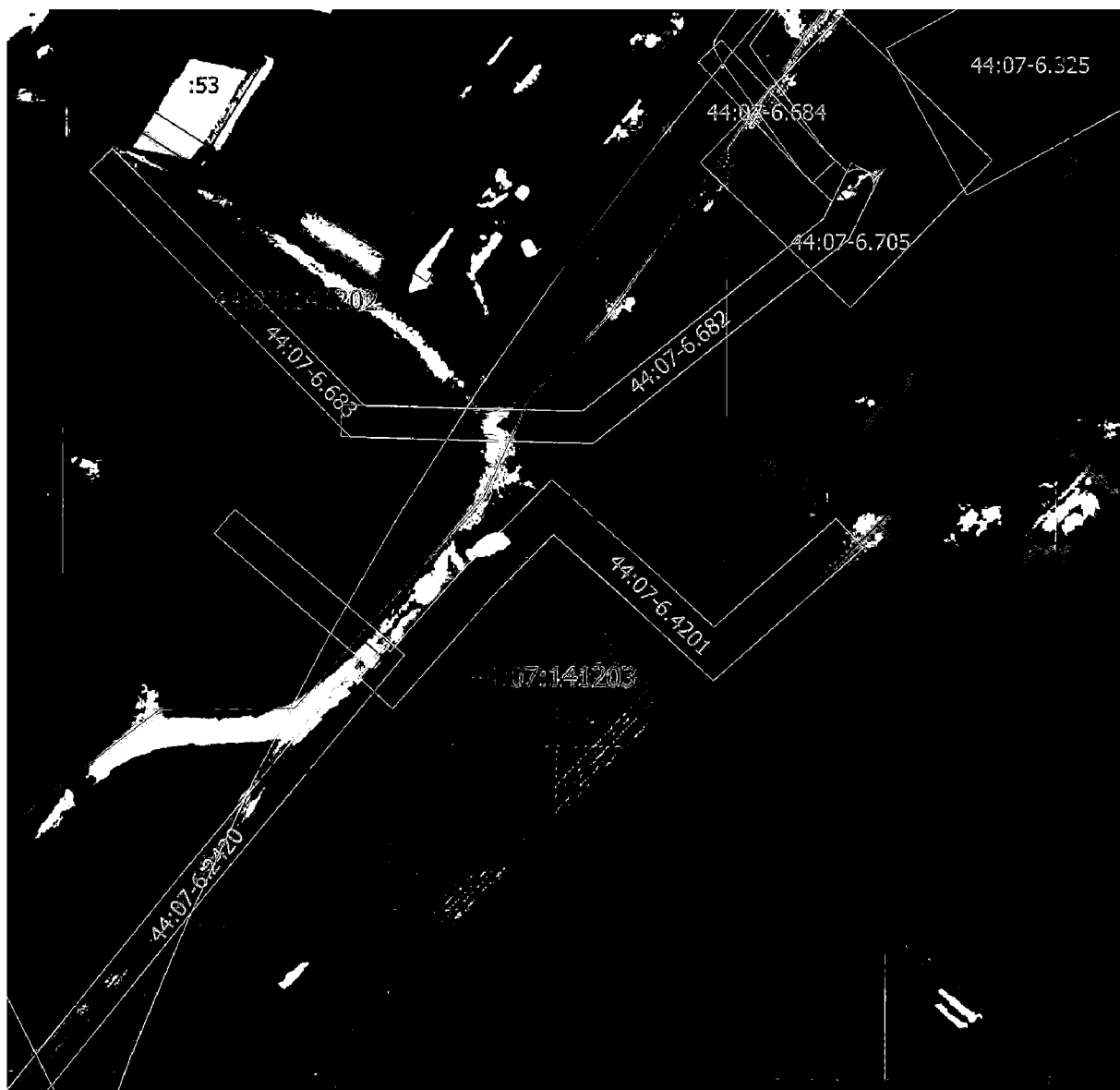
Приложение № 15

к приказу департамента
имущественных и земельных
отношений
Костромской области
от « 6 » февраля 2024 года № 24-од

СВЕДЕНИЯ

о границах охранной зоны сооружения трубопроводного транспорта,
имеющего местоположение: Костромская область, Костромской р-н,
с. Яковлевское, ул. Речная, дом без номера в 40 м на восток от д.8

Обозначение характерных точек границ	Координаты, м	
	X	Y
1	297088,17	1207591,84
2	297085,35	1207594,68
3	297083,78	1207593,12
4	297086,60	1207590,28
1	297088,17	1207591,84



Масштаб 1:800

Условные обозначения:

—	- граница зоны с особыми условиями использования территории
•	- характерная точка границы зоны с особыми условиями использования территории
1	- обозначение характерной точки границы зоны с особыми условиями использования территории
—	- границы земельных участков, сведения о которых внесены в ЕГРН
:5	- обозначение кадастрового номера земельных участков, сведения о которых внесены в ЕГРН
—	- границы объектов капитального строительства, сведения о которых внесены в ЕГРН
:150	- обозначение кадастрового номера объектов капитального строительства, сведения о которых внесены в ЕГРН
—	- границы кадастрового квартала
44:07:141203	- номер кадастрового квартала
—	- границы зоны с особыми условиями использования территории
44:07:141203	- реестровый номер зоны с особыми условиями использования территории
—	- ось газопровода
44:07:141203:156	- кадастровый номер газопровода

Приложение № 16

к приказу департамента
имущественных и земельных
отношений
Костромской области
от « 6 » февраля 2024 года № 24-од

СВЕДЕНИЯ

о границах охранной зоны сооружения трубопроводного транспорта,
имеющего местоположение: Костромская область, Костромской р-н,
п. Апраксино, ул. Скворцова, д.28А

Обозначение характерных точек границ	Координаты, м	
	X	Y
1	298861,68	1216447,51
2	298861,79	1216449,59
3	298863,20	1216467,17
4	298863,22	1216476,51
5	298862,93	1216480,18
6	298860,17	1216483,91
7	298854,59	1216486,33
8	298844,10	1216489,54
9	298831,31	1216493,35
10	298820,46	1216496,61
11	298813,02	1216498,20
12	298806,91	1216498,77
13	298800,60	1216498,85
14	298800,54	1216494,85
15	298806,77	1216494,77

Обозначение характерных точек границ	Координаты, м	
	X	Y
16	298812,37	1216494,24
17	298819,45	1216492,73
18	298830,16	1216489,51
19	298842,94	1216485,71
20	298853,22	1216482,57
21	298857,58	1216480,68
22	298859,04	1216478,71
23	298859,22	1216476,40
24	298859,20	1216467,29
25	298857,96	1216451,85
26	298857,05	1216451,92
27	298856,75	1216447,94
28	298857,68	1216447,75
1	298861,68	1216447,51



Масштаб 1:1000

Условные обозначения:

—	- граница зоны с особыми условиями использования территории
•	- характерная точка границы зоны с особыми условиями использования территории
1	- обозначение характерной точки границы зоны с особыми условиями использования территории
—	- границы земельных участков, сведения о которых внесены в ЕГРН
:748	- обозначение кадастрового номера земельных участков, сведения о которых внесены в ЕГРН
—	- границы объектов капитального строительства, сведения о которых внесены в ЕГРН
:163	- обозначение кадастрового номера объектов капитального строительства, сведения о которых внесены в ЕГРН
—	- границы кадастрового квартала
44:07:010107	- номер кадастрового квартала
—	- границы зоны с особыми условиями использования территории
44:07-6.1003	- реестровый номер зоны с особыми условиями использования территории
—	- ось газопровода
44:07:010107:628	- кадастровый номер газопровода

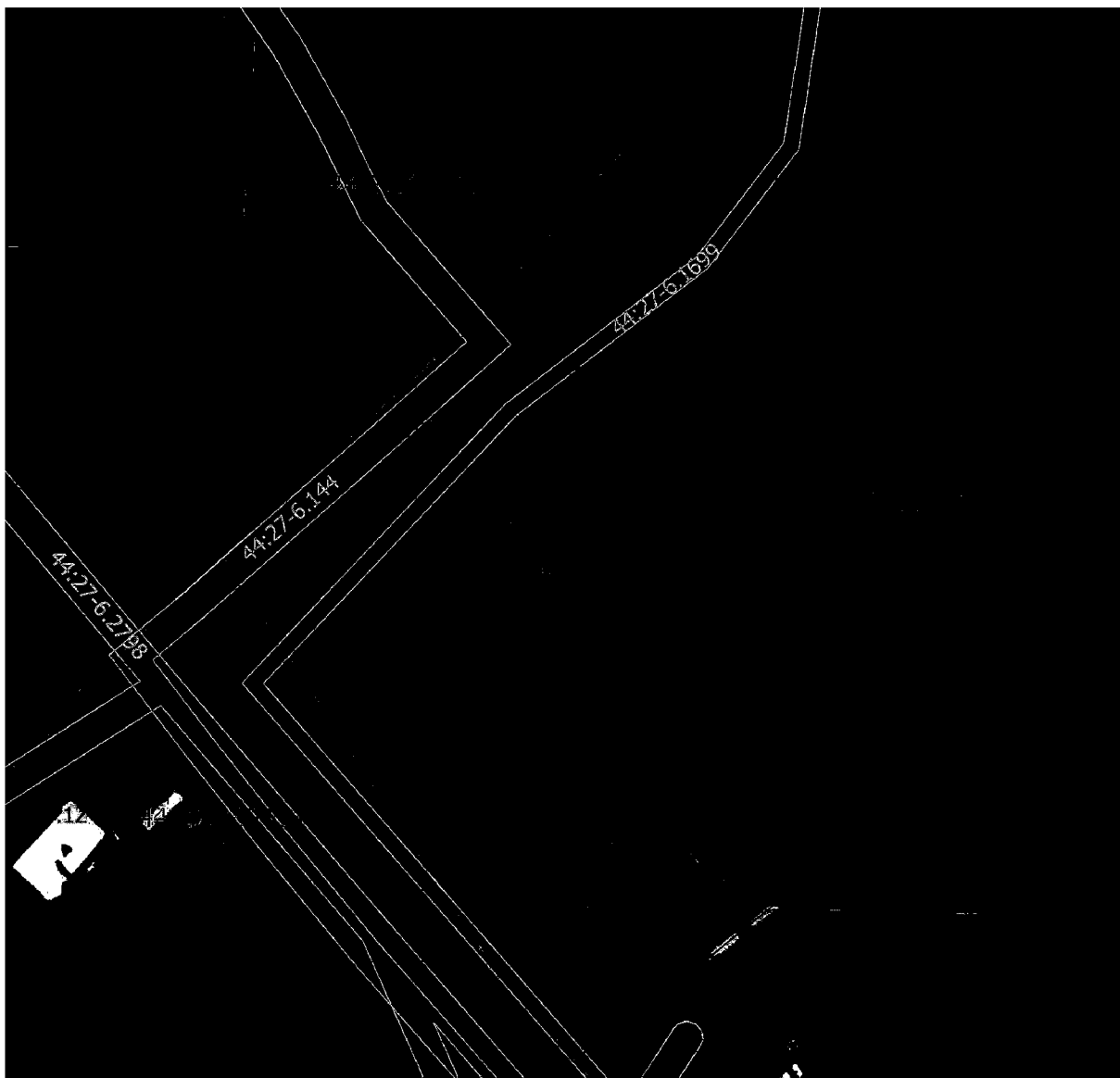
Приложение № 17

к приказу департамента
имущественных и земельных
отношений
Костромской области
от « 6 » февраля 2024 года № 24-од

СВЕДЕНИЯ

о границах охранной зоны сооружения трубопроводного транспорта,
имеющего местоположение: Костромская область, г. Кострома,
ул. Пантусовская, д.61

Обозначение характерных точек границ	Координаты, м	
	X	Y
1	288060,49	1213375,22
2	288064,00	1213381,59
3	288060,50	1213383,53
4	288056,99	1213377,16
1	288060,49	1213375,22



Масштаб 1:800

Условные обозначения:

—	- граница зоны с особыми условиями использования территории
•	- характерная точка границы зоны с особыми условиями использования территории
1	- обозначение характерной точки границы зоны с особыми условиями использования территории
—	- границы земельных участков, сведения о которых внесены в ЕГРН
:15894	- обозначение кадастрового номера земельных участков, сведения о которых внесены в ЕГРН
—	- границы объектов капитального строительства, сведения о которых внесены в ЕГРН
:37	- обозначение кадастрового номера объектов капитального строительства, сведения о которых внесены в ЕГРН
—	- границы кадастрового квартала
44:27:080414	- номер кадастрового квартала
—	- границы зоны с особыми условиями использования территории
44:27:080416	- реестровый номер зоны с особыми условиями использования территории
—	- ось газопровода
44:27:080416:300	- кадастровый номер газопровода

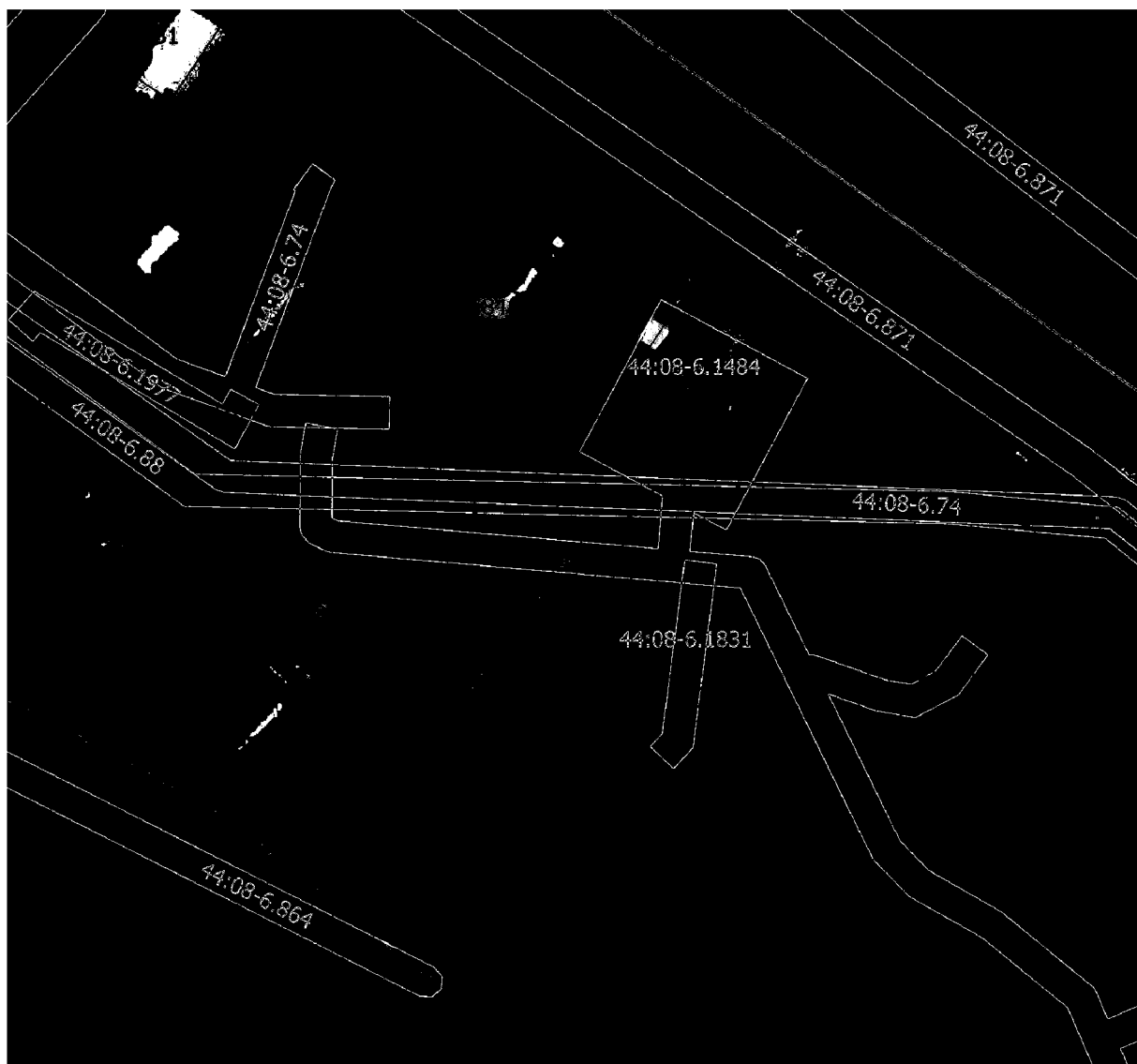
Приложение № 18

к приказу департамента
имущественных и земельных
отношений
Костромской области
от « 6 » февраля 2024 года № 24-од

СВЕДЕНИЯ

о границах охранной зоны сооружения трубопроводного транспорта,
имеющего местоположение: Костромская область, Красносельский р-н,
д. Гридино, ул. Центральная, д.40А

Обозначение характерных точек границ	Координаты, м	
	X	Y
1	284615,08	1226684,20
2	284614,76	1226688,18
3	284613,28	1226688,06
4	284601,89	1226680,64
5	284604,07	1226677,28
6	284614,63	1226684,16
1	284615,08	1226684,20



Масштаб 1:800

Условные обозначения:

—	- граница зоны с особыми условиями использования территории
•	- характерная точка границы зоны с особыми условиями использования территории
1	- обозначение характерной точки границы зоны с особыми условиями использования территории
—	- границы земельных участков, сведения о которых внесены в ЕГРН
:51	- обозначение кадастрового номера земельных участков, сведения о которых внесены в ЕГРН
—	- границы объектов капитального строительства, сведения о которых внесены в ЕГРН
:431	- обозначение кадастрового номера объектов капитального строительства, сведения о которых внесены в ЕГРН
—	- границы кадастрового квартала
44:08:020205	- номер кадастрового квартала
- - - - -	- граница населенного пункта
—	- границы зоны с особыми условиями использования территории
44:08-6.871	- реестровый номер зоны с особыми условиями использования территории
—	- ось газопровода
44:08:020205:216	- кадастровый номер газопровода

Приложение № 19

к приказу департамента
имущественных и земельных
отношений
Костромской области
от « 6 » февраля 2024 года № 24-од

СВЕДЕНИЯ

о границах охранной зоны сооружения трубопроводного транспорта,
имеющего местоположение: Костромская область, Галичский р-н,
д. Артемьевское, д.13, д.14

Обозначение характерных точек границ	Координаты, м	
	X	Y
1	2	3
1	365708,44	1306730,34
2	365709,56	1306734,18
3	365704,65	1306735,62
4	365704,18	1306739,03
5	365703,12	1306746,64
6	365700,23	1306760,98
7	365691,84	1306785,58
8	365687,47	1306797,49
9	365684,26	1306811,48
10	365677,64	1306821,07
11	365671,73	1306828,12
12	365667,63	1306831,66
13	365661,17	1306838,78
14	365660,30	1306842,29
15	365675,23	1306848,62
16	365673,67	1306852,30
17	365659,40	1306846,25
18	365655,78	1306856,26
19	365644,65	1306892,47
20	365640,01	1306906,24
21	365633,33	1306916,40
22	365633,04	1306922,80
23	365649,55	1306928,08
24	365654,88	1306913,87
25	365658,62	1306915,27
26	365651,99	1306933,04
27	365632,03	1306926,66

Обозначение характерных точек границ	Координаты, м	
	X	Y
1	2	3
28	365631,47	1306928,97
29	365625,79	1306945,87
30	365619,97	1306962,15
31	365636,87	1306967,71
32	365635,63	1306971,51
33	365618,67	1306965,93
34	365608,58	1306996,20
35	365604,07	1307012,25
36	365604,67	1307014,62
37	365608,93	1307019,23
38	365606,80	1307025,39
39	365601,83	1307040,34
40	365599,40	1307050,57
41	365597,93	1307057,89
42	365596,07	1307076,50
43	365593,36	1307076,60
44	365592,49	1307089,02
45	365590,10	1307101,26
46	365589,65	1307112,44
47	365589,48	1307117,33
48	365603,77	1307117,11
49	365603,83	1307121,11
50	365589,38	1307121,33
51	365589,35	1307123,58
52	365585,35	1307123,54
53	365585,40	1307119,31
54	365585,65	1307112,29

1	2	3
55	365586,11	1307100,83
56	365588,52	1307088,48
57	365589,63	1307072,73
58	365592,43	1307072,63
59	365593,97	1307057,31
60	365595,50	1307049,68
61	365597,97	1307039,26
62	365602,36	1307026,07
63	365597,12	1307024,47
64	365598,28	1307020,65
65	365603,64	1307022,29
66	365604,37	1307020,19
67	365601,03	1307016,59
68	365599,93	1307012,18
69	365604,74	1306995,07
70	365615,51	1306962,76
71	365622,01	1306944,57
72	365627,65	1306927,77
73	365628,67	1306923,60
74	365629,06	1306922,19
75	365629,38	1306915,12
76	365636,38	1306904,49
77	365640,85	1306891,22
78	365652,00	1306854,92
79	365655,47	1306845,46
80	365656,00	1306843,01
81	365657,53	1306836,84
82	365664,85	1306828,78
83	365668,86	1306825,31
84	365674,43	1306818,68
85	365680,54	1306809,83
86	365683,63	1306796,34
87	365688,07	1306784,22
88	365696,37	1306759,94
89	365699,17	1306746,00
90	365700,22	1306738,48
91	365701,05	1306732,50
1	365708,44	1306730,34



Масштаб 1:1100

Условные обозначения:

- граница зоны с особыми условиями использования территории
- характеристика точки границы зоны с особыми условиями использования территории
- 1 — обозначение характерной точки границы зоны с особыми условиями использования территории
- границы земельных участков, сведения о которых внесены в ЕГРН
- :27 — обозначение кадастрового номера земельных участков, сведения о которых внесены в ЕГРН
- границы объектов капитального строительства, сведения о которых внесены в ЕГРН
- :75 — обозначение кадастрового номера объектов капитального строительства, сведения о которых внесены в ЕГРН
- границы кадастрового квартала
- номер кадастрового квартала
- 44:04:100201 — границы зоны с особыми условиями использования территории
- реестровой номер зоны с особыми условиями использования территории
- ось газопровода
- 44:04:000000:798 — кадастровый номер газопровода

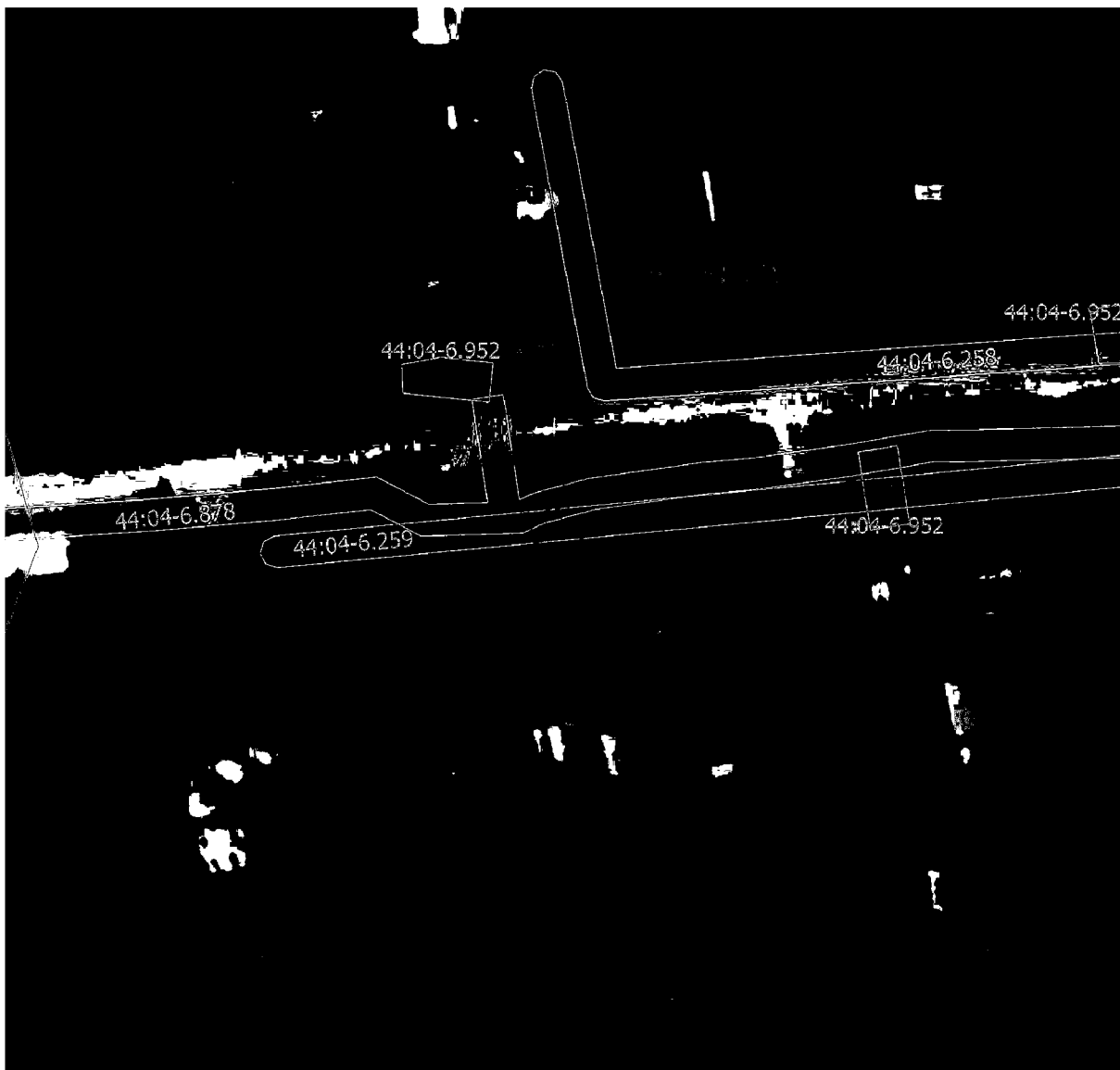
Приложение № 20

к приказу департамента
имущественных и земельных
отношений
Костромской области
от « 6 » февраля 2024 года № 24-од

СВЕДЕНИЯ

о границах охранной зоны сооружения трубопроводного транспорта,
имеющего местоположение: Костромская область, Галичский р-н,
д. Мелёшино, д.4, кв.1, 2

Обозначение характерных точек границ	Координаты, м	
	X	Y
1	365783,83	1307673,97
2	365785,03	1307677,79
3	365781,61	1307678,86
4	365780,41	1307675,04
1	365783,83	1307673,97



Масштаб 1:800

Условные обозначения:

—	- граница зоны с особыми условиями использования территории
•	- характерная точка границы зоны с особыми условиями использования территории
1	- обозначение характерной точки границы зоны с особыми условиями использования территории
—	- границы земельных участков, сведения о которых внесены в ЕГРН
:48	- обозначение кадастрового номера земельных участков, сведения о которых внесены в ЕГРН
—	- границы объектов капитального строительства, сведения о которых внесены в ЕГРН
:758 (13)	- обозначение кадастрового номера объектов капитального строительства, сведения о которых внесены в ЕГРН
—	- границы кадастрового квартала
44:04:101601	- номер кадастрового квартала
—	- границы зоны с особыми условиями использования территории
№ 48	- реестровый номер зоны с особыми условиями использования территории
—	- ось газопровода
44:04:101601:458	- кадастровый номер газопровода

Приложение № 21

к приказу департамента
имущественных и земельных
отношений
Костромской области
от « 6 » февраля 2024 года № 24-од

СВЕДЕНИЯ

о границах охранной зоны сооружения трубопроводного транспорта,
имеющего местоположение: Костромская область, Красносельский р-н,
д. Иконниково, д.7А, д.57, д.59А, д.61А, д.63А, д.65, д.65А, д.74, д.75

Обозначение характерных точек границ	Координаты, м	
	Х	У
1	2	3
1	282012,67	1234787,25
2	282014,19	1234790,95
3	282007,39	1234793,74
4	282004,80	1234792,14
5	282006,90	1234788,74
6	282007,75	1234789,26
1	282012,67	1234787,25
7	282148,87	1234912,67
8	282151,22	1234917,33
9	282151,76	1234923,36
10	282151,17	1234936,78
11	282151,07	1234963,34
12	282149,76	1234967,00
13	282147,20	1234969,05
14	282131,32	1234967,73
15	282118,79	1234966,27
16	282103,68	1234964,63
17	282095,50	1234963,53
18	282084,28	1234962,44
19	282079,34	1234964,04
20	282063,37	1234969,22
21	282037,96	1234983,07
22	282028,60	1234985,49
23	282025,37	1234985,58
24	282021,83	1234984,62

Обозначение характерных точек границ	Координаты, м	
	Х	У
1	2	3
25	282012,63	1234979,53
26	282001,63	1234972,79
27	282003,73	1234969,37
28	282014,69	1234976,09
29	282023,35	1234980,89
30	282025,85	1234981,56
31	282028,03	1234981,51
32	282036,47	1234979,32
33	282061,75	1234965,55
34	282076,31	1234960,82
35	282075,67	1234958,40
36	282075,99	1234955,49
37	282079,97	1234955,93
38	282079,73	1234958,12
39	282080,11	1234959,59
40	282083,84	1234958,38
41	282095,99	1234959,56
42	282104,14	1234960,65
43	282117,34	1234962,08
44	282117,56	1234960,68
45	282121,52	1234961,30
46	282121,33	1234962,53
47	282131,75	1234963,75
48	282145,94	1234964,93
49	282146,38	1234964,58
50	282147,07	1234962,65

1	2	3
51	282147,17	1234936,64
52	282147,76	1234923,43
53	282147,31	1234918,46
54	282145,29	1234914,47
7	282148,87	1234912,67
55	282005,65	1234829,45
56	282004,13	1234832,46
57	282000,55	1234830,66
58	282002,07	1234827,65
55	282005,65	1234829,45
59	282003,53	1234966,38
60	282001,38	1234969,78
61	281998,00	1234967,64
62	282000,15	1234964,24
59	282003,53	1234966,38
63	281983,47	1234954,18
64	281981,32	1234957,35
65	281984,38	1234959,19
66	281975,11	1234974,58
67	281971,69	1234972,52
68	281980,94	1234957,17
69	281977,98	1234955,16
70	281980,17	1234951,94
63	281983,47	1234954,18
71	281748,17	1234667,95
72	281747,95	1234672,66
73	281743,95	1234672,48
74	281744,17	1234667,77
71	281748,17	1234667,95



Масштаб 1:1300

Условные обозначения:

—	- граница зоны с особыми условиями использования территории
•	- характерная точка границы зоны с особыми условиями использования территории
1	- обозначение характерной точки границы зоны с особыми условиями использования территории
—	- границы земельных участков, сведения о которых внесены в ЕГРН
:17	- обозначение кадастрового номера земельных участков, сведения о которых внесены в ЕГРН
—	- границы объектов капитального строительства, сведения о которых внесены в ЕГРН
:295	- обозначение кадастрового номера объектов капитального строительства, сведения о которых внесены в ЕГРН
—	- границы кадастрового квартала
- - - - -	- граница населенного пункта
44:08:071701	- номер кадастрового квартала
—	- границы зоны с особыми условиями использования территории
44:08:0-1	- реестровый номер зоны с особыми условиями использования территории
—	- ось газопровода
44:08:000000:1748(2)	- кадастровый номер газопровода



Масштаб 1:800

Условные обозначения:

—	- граница зоны с особыми условиями использования территории
•	- характерная точка границы зоны с особыми условиями использования территории
1	- обозначение характерной точки границы зоны с особыми условиями использования территории
—	- границы земельных участков, сведения о которых внесены в ЕГРН
:91	- обозначение кадастрового номера земельных участков, сведения о которых внесены в ЕГРН
—	- границы объектов капитального строительства, сведения о которых внесены в ЕГРН
:203	- обозначение кадастрового номера объектов капитального строительства, сведения о которых внесены в ЕГРН
—	- границы кадастрового квартала
- - - - -	- граница населенного пункта
44:08:071701	- номер кадастрового квартала
—	- границы зоны с особыми условиями использования территории
44:08:6.1074	- реестровый номер зоны с особыми условиями использования территории
—	- ось газопровода
44:08:000000:1748(1)	- кадастровый номер газопровода

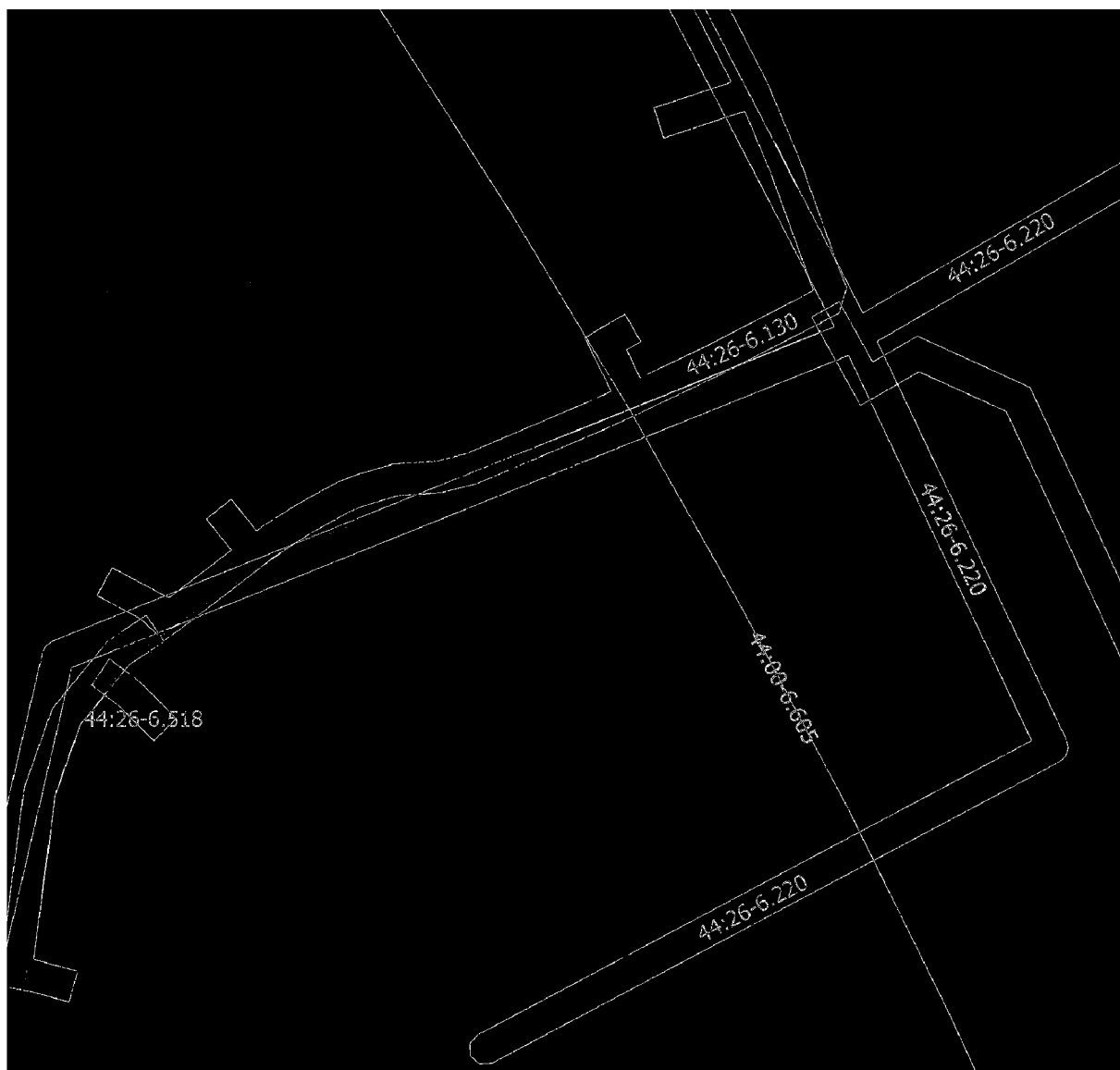
Приложение № 22

к приказу департамента
имущественных и земельных
отношений
Костромской области
от « 6 » февраля 2024 года № 24-од

СВЕДЕНИЯ

о границах охранной зоны сооружения трубопроводного транспорта,
имеющего местоположение: Костромская область, Галичский р-н, г. Галич,
ул. Олюшинская, д.36

Обозначение характерных точек границ	Координаты, м	
	X	Y
1	358796,40	1297717,79
2	358797,12	1297721,73
3	358785,63	1297723,81
4	358784,91	1297719,87
1	358796,40	1297717,79



Масштаб 1:800

Условные обозначения:

—	- граница зоны с особыми условиями использования территории
•	- характерная точка границы зоны с особыми условиями использования территории
1	- обозначение характерной точки границы зоны с особыми условиями использования территории
—	- границы земельных участков, сведения о которых внесены в ЕГРН
:12	- обозначение кадастрового номера земельных участков, сведения о которых внесены в ЕГРН
—	- границы объектов капитального строительства, сведения о которых внесены в ЕГРН
:61	- обозначение кадастрового номера объектов капитального строительства, сведения о которых внесены в ЕГРН
—	- границы кадастрового квартала
44:26:050701	- номер кадастрового квартала
—	- границы зоны с особыми условиями использования территории
44:26:000000	- реестровый номер зоны с особыми условиями использования территории
—	- ось газопровода
44:26:000000:948	- кадастровый номер газопровода

Приложение № 23

к приказу департамента
имущественных и земельных
отношений
Костромской области
от « 6 » февраля 2024 года № 24-од

СВЕДЕНИЯ

о границах охранной зоны сооружения трубопроводного транспорта,
имеющего местоположение: Костромская область, Судиславский р-н,
пгт. Судиславль, ул Луначарского, д.22

Обозначение характерных точек границ	Координаты, м	
	X	Y
1	303699,54	1259555,56
2	303698,48	1259559,42
3	303695,30	1259558,55
4	303696,36	1259554,69
1	303699,54	1259555,56



Масштаб 1:800

Условные обозначения:

—	- граница зоны с особыми условиями использования территории
•	- характерная точка границы зоны с особыми условиями использования территории
1	- обозначение характерной точки границы зоны с особыми условиями использования территории
—	- границы земельных участков, сведения о которых внесены в ЕГРН
:2	- обозначение кадастрового номера земельных участков, сведения о которых внесены в ЕГРН
—	- границы объектов капитального строительства, сведения о которых внесены в ЕГРН
:99	- обозначение кадастрового номера объектов капитального строительства, сведения о которых внесены в ЕГРН
—	- границы кадастрового квартала
44:21:130108	- номер кадастрового квартала
—	- границы зоны с особыми условиями использования территории
44:21-6.856	- реестровый номер зоны с особыми условиями использования территории
—	- ось газопровода
44:21:130108:333	- кадастровый номер газопровода