

**ДЕПАРТАМЕНТ  
ИМУЩЕСТВЕННЫХ И ЗЕМЕЛЬНЫХ ОТНОШЕНИЙ  
КОСТРОМСКОЙ ОБЛАСТИ**

**ПРИКАЗ**

от «29» января 2024 года № 16-02

г. Кострома

**Об установлении охранных зон газопроводов  
газораспределительных сетей**

В соответствии с подпунктом 1 пункта 2 статьи 56, статьями 105, 106 Земельного кодекса Российской Федерации, постановлением Правительства Российской Федерации от 20 ноября 2000 года № 878 «Об утверждении Правил охраны газораспределительных сетей», Законом Костромской области от 18 июля 2002 года № 68-ЗКО «О разграничении полномочий между органами государственной власти Костромской области в сфере регулирования земельных отношений», постановлением губернатора Костромской области от 29 мая 2015 года № 96 «О департаменте имущественных и земельных отношений Костромской области», на основании обращения ООО «Газпром газораспределение Кострома»,

**ПРИКАЗЫВАЮ:**

1. Установить охранные зоны газопроводов газораспределительных сетей, находящихся в собственности общества с ограниченной ответственностью «Газпром газораспределение Кострома», перечень которых определен в приложении № 1 к настоящему приказу, в границах, сведения о которых содержатся в приложениях №№ 2 – 22 к настоящему приказу.

2. Наложить ограничения (обременения) на расположенные в охранных зонах газопроводов газораспределительных сетей земельные участки, определив условия их использования в соответствии с Правилами охраны газораспределительных сетей, утвержденными постановлением Правительства Российской Федерации от 20 ноября 2000 года № 878 «Об утверждении Правил охраны газораспределительных сетей».

3. Убытки, причиненные в связи с установлением охранной зоны газопровода газораспределительной сети, возмещает собственник такого сооружения в сроки, указанные в пункте 13 статьи 57.1 Земельного кодекса Российской Федерации.

4. Настоящий приказ вступает в силу со дня его официального опубликования.

Заместитель директора  
департамента



Е.Е. Красавина

Приложение № 1

к приказу департамента  
имущественных и земельных  
отношений  
Костромской области  
от «29» января 2024 года № 16-од

ПЕРЕЧЕНЬ

газопроводов газораспределительных сетей, в связи с размещением  
которых устанавливаются охранные зоны

№ п/п	Назначение объекта (вид)	Наименование объекта	Кадастровый номер объекта	Местоположение объекта
1	2	3	4	5
1	Сооружения трубопроводного транспорта	Газопровод-ввод к храму, расположенному по адресу: Костромская область, Буйский район, д. Афонино, дом без номера (кад. № 3.У. 44:02:020201:396)	44:02:000000:1374	Костромская область, Буйский район, д. Афонино, дом без номера кад. № 3/у 44:02:020201:396
2	Сооружения трубопроводного транспорта	Газопровод-ввод к жилому дому по адресу: Костромская область, Буйский район, г. Буй, ул. Октябрьской Революции, д.245, кв.3-4	44:25:030713:267	Костромская область, Буйский район, г. Буй, ул. Октябрьской Революции, д.245, кв.3-4
3	Сооружения трубопроводного транспорта	Газопровод-ввод к жилому дому по адресу: Костромская область, Красносельский район, с. Густомесово, д.182	44:08:060804:660	Костромская область, Красносельский район, село Густомесово, дом 182
4	Сооружения трубопроводного транспорта	Индивидуальный жилой дом по адресу: Костромская обл., Красносельский р-н, с. Здемирово, д.268. Газопровод-ввод	44:08:040308:620	Костромская область, Красносельский р-н, с. Здемирово, д.268
5	Сооружения трубопроводного транспорта	Газопровод-ввод к индивидуальному жилому дому по адресу: Костромская область, Костромской район, д. Бакшейка, д.14	44:07:020201:521	Костромская область, Костромской р-н, д. Бакшейка, д.14

1	2	3	4	5
6	Сооружения трубопроводного транспорта	Газопровод-ввод к жилому дому по адресу: Костромская область, Костромской район, с. Минское Старое, д.62	44:07:000000:3488	Костромская область, Костромской р-н, с. Минское, с. Минское Старое, д.62
7	Сооружения трубопроводного транспорта	Газопровод-ввод к индивидуальному жилому дому по адресу: Костромская обл., Костромской р-н, д. Коряково, ул. Заречная, д.3	44:07:021403:184	Костромская область, Костромской р-н, д. Коряково, ул. Заречная, д.3
8	Сооружения трубопроводного транспорта	Газопровод-ввод к жилым домам по адресу: Костромская область, Красносельский район, д. Исаковское, д.3А, д.5, д.6, д.81	44:08:080701:609	Костромская область, Красносельский р-н, д. Исаковское, д.3А, д.5, д.6, д.81
9	Сооружения трубопроводного транспорта	Газопровод-ввод к жилому дому по адресу: Костромская область, Костромской район, д. Середняя, ул. Пригородная, д.10	44:07:110109:352	Костромская область, Костромской р-н, д. Середняя, ул. Пригородная, д.10
10	Сооружения трубопроводного транспорта	Индивидуальный жилой дом по адресу: Костромская область, Костромской район, д. Будихино, д.40а. Газопровод-ввод	44:07:023501:236	Костромская область, Костромской р-н, д. Будихино, д.40а
11	Сооружения трубопроводного транспорта	Газопровод-ввод к жилому дому по адресу: Костромская область, Костромской район, д. Кузьмищи, ул. Костромская, д.27	44:07:061902:1117	Костромская область, Костромской р-н, д. Кузьмищи, ул. Костромская, д.27
12	Сооружения трубопроводного транспорта	Газопровод-ввод к жилым домам по адресу: Костромская область, Буйский район, с. Борок, ул. Центральная, д.10, д.19А	44:02:000000:1372	Костромская область, Буйский район, с. Борок, ул. Центральная, д.10, д.19А, газопровод-ввод к жилым домам
13	Сооружения трубопроводного транспорта	Газопровод-ввод к жилым домам по адресу: Костромская область, Костромской район, д. Холм, д.20, д.35	44:07:010601:388	Костромская область, Костромской р-н, д. Холм, д.20, д.35
14	Сооружения трубопроводного транспорта	Индивидуальный жилой дом по адресу: Костромская область, Костромской район, д. Коряково, ул. Дачная 2-я, д.17. Газопровод-ввод	44:07:000000:3495	Костромская область, Костромской район, д. Коряково, ул. Дачная 2-я, д.17

1	2	3	4	5
15	Сооружения трубопроводного транспорта	Газопровод-ввод к жилым домам по адресу: Костромская область, Галичский район, г. Галич, ул. Леднева, д.39Б, д.41А, д.41Б, д.43А, д.43Б, д.53, д.57, д.59, д.61, д.63, д.65, д.69, дом без номера кадастровый номер земельного участка №44:26:050501:82, распределительный газопровод по ул. Леднева в г. Галич	44:26:000000:951	Российская Федерация, Костромская область, Галичский р-н, г. Галич, ул. Леднева, д.39Б, д.41А, д.41Б, д.43А, д.43Б, д.53, д.57, д.59, д.61, д.63, д.65, д.69, дом без номера кадастровый номер земельного участка №44:26:050501:82, распределительный газопровод
16	Сооружения трубопроводного транспорта	Индивидуальный жилой дом по адресу: Костромская область, Нерехтский район, п. Кирпичный, д. 46. Газопровод-ввод	44:13:050702:464	Костромская область, Нерехтский район, поселок Кирпичный, дом 46
17	Сооружения трубопроводного транспорта	Газопровод-ввод к гаражному боксу, расположенному по адресу: г. Кострома, пойма р. Черной, гаражный кооператив № 233, гаражный бокс № 13	44:27:040732:698	Костромская область, г. Кострома, пойма р. Черной, гаражный кооператив № 233, гаражный бокс № 13
18	Сооружения трубопроводного транспорта	Газопровод-ввод к нежилым строениям по адресу: г. Кострома, ул. Борьбы, д.75	44:27:040224:1445	Костромская область, г. Кострома, ул. Борьбы, д.75
19	Сооружения трубопроводного транспорта	Газопровод-ввод к многоквартирному жилому дому, расположенному по адресу: г. Кострома, бульвар Петровского, д.34	44:27:000000:17148	Костромская область, г. Кострома, б-р Петровский, д.34
20	Сооружения трубопроводного транспорта	Газопровод-ввод к жилому дому № 62 в д. Становщиково (Минский с/с) Костромского района Костромской области	44:07:072001:1553	Костромская область, Костромской р-н, д. Становщиково (Минский с/с), газопровод-ввод к жилому дому № 62
21	Сооружения трубопроводного транспорта	Газопровод-ввод к зданию Синцовского СДК по адресу: Костромская область, Красносельский район, д. Синцово, ул. Центральная, д. 11А	44:08:073401:296	Костромская область, Красносельский р-н, д. Синцово, ул. Центральная, д.11А

## Приложение № 2

к приказу департамента  
имущественных и земельных  
отношений  
Костромской области  
от «29» января 2024 года № 16-од

## СВЕДЕНИЯ

о границах охранной зоны сооружения трубопроводного транспорта,  
имеющего местоположение: Костромская область, Буйский район,  
д. Афоново, дом без номера кад. № з/у 44:02:020201:396

Обозначение характерных точек границ	Координаты, м	
	X	Y
1	373819,70	1252170,66
2	373823,54	1252170,89
3	373829,41	1252169,94
4	373829,09	1252142,03
5	373831,46	1252122,19
6	373836,46	1252104,49
7	373840,59	1252093,35
8	373842,59	1252093,78
9	373849,33	1252096,38
10	373847,89	1252100,12
11	373843,04	1252098,24
12	373840,26	1252105,73
13	373835,39	1252122,98
14	373833,10	1252142,24
15	373833,45	1252173,34
16	373823,74	1252174,91
17	373819,46	1252174,66
1	373819,70	1252170,66



Масштаб 1:750

Используемые условные знаки и обозначения:

• 1
44:07:081401
44:07:081401:276
44:07:081401:905
44 07-6.543

- граница зоны;
- обозначение характерных точек границы зоны;
- границы и номер кадастрового квартала;
- существующая часть границы, имеющаяся в ЕГРН сведения о которой достаточны для определения ее местоположения ;
- кадастровый номер земельного участка;
- ось подземного газопровода;
- границы и номер объектов капитального строительства в соответствии со сведениями ЕГРН;
- граница и номер зоны с особыми условиями использования территории.

## Приложение № 3

к приказу департамента  
имущественных и земельных  
отношений  
Костромской области  
от «29» января 2024 года № 16-од

## СВЕДЕНИЯ

о границах охранной зоны сооружения трубопроводного транспорта,  
имеющего местоположение: Костромская область, Буйский район, г. Буй,  
ул. Октябрьской Революции, д.245, кв.3-4

Обозначение характерных точек границ	Координаты, м	
	X	Y
1	366694,08	1251979,83
2	366689,04	1251975,17
3	366691,75	1251972,23
4	366696,80	1251976,89
1	366694,08	1251979,83





Масштаб 1:500

Используемые условные знаки и обозначения:

• 1	- граница зоны;
44:07:081401	- обозначение характерных точек границы зоны;
	- границы и номер кадастрового квартала;
44:07:081401.276	- существующая часть границы, имеющиеся в ЕГРН сведения о которой достаточны для определения ее местоположения ;
	- кадастровый номер земельного участка;
44:07:081401.905	- ось подземного газопровода;
44:07-6.542	- границы и номер объектов капитального строительства в соответствии со сведениями ЕГРН;
	- граница и номер зоны с особыми условиями использования территории.

## Приложение № 4

к приказу департамента  
имущественных и земельных  
отношений  
Костромской области  
от «29» января 2024 года № 16-од

## СВЕДЕНИЯ

о границах охранной зоны сооружения трубопроводного транспорта,  
имеющего местоположение: Костромская область, Красносельский район,  
село Густомесово, дом 182

Обозначение характерных точек границ	Координаты, м	
	X	Y
1	261575,09	1224819,28
2	261578,18	1224818,45
3	261579,22	1224822,31
4	261576,13	1224823,14
1	261575,09	1224819,28



## Приложение № 5

к приказу департамента  
имущественных и земельных  
отношений  
Костромской области  
от «29» января 2024 года № 16-од

## СВЕДЕНИЯ

о границах охранной зоны сооружения трубопроводного транспорта,  
имеющего местоположение: Костромская область, Красносельский р-н,  
с. Здемирово, д.268

Обозначение характерных точек границ	Координаты, м	
	X	Y
1	261844,81	1233710,77
2	261839,63	1233720,82
3	261836,07	1233718,98
4	261841,25	1233708,93
1	261844,81	1233710,77



Масштаб 1:500

Используемые условные знаки и обозначения:

• 1
44:08:040308
44:08:040308:50
44:08:000000:1190
44:08-6.1468

- граница зоны;
- обозначение характерных точек границы зоны;
- границы и номер кадастрового квартала;
- существующая часть границы, имеющиеся в ЕГРН сведения о которой достаточны для определения ее местоположения ;
- кадастровый номер земельного участка;
- границы и номер объектов капитального строительства в соответствии со сведениями ЕГРН;
- ось газопровода;
- граница и обозначение зоны с особыми условиями использования территории.

## Приложение № 6

к приказу департамента  
имущественных и земельных  
отношений  
Костромской области  
от «29» января 2024 года № 16-од

## СВЕДЕНИЯ

о границах охранной зоны сооружения трубопроводного транспорта,  
имеющего местоположение: Костромская область, Костромской р-н,  
д. Бакшейка, д.14

Обозначение характерных точек границ	Координаты, м	
	X	Y
1	286685,00	1200763,19
2	286678,36	1200764,06
3	286677,84	1200760,10
4	286684,48	1200759,23
1	286685,00	1200763,19



Масштаб 1:500

Используемые условные знаки и обозначения:

• 1
44:07:020201
44:07:020201:339
44:07:000000:2739
44:07-6.2462

- граница зоны;
- обозначение характерных точек границы зоны;
- границы и номер кадастрового квартала;
- существующая часть границы, имеющиеся в ЕГРН сведения о которой достаточны для определения ее местоположения ;
- кадастровый номер земельного участка;
- границы и номер объектов капитального строительства в соответствии со сведениями ЕГРН;
- ось газопровода;
- граница и обозначение зоны с особыми условиями использования территории.

## Приложение № 7

к приказу департамента  
имущественных и земельных  
отношений  
Костромской области  
от «29» января 2024 года № 16-од

## СВЕДЕНИЯ

о границах охранной зоны сооружения трубопроводного транспорта,  
имеющего местоположение: Костромская область, Костромской р-н,  
с. Минское, с. Минское Старое, д 62

Обозначение характерных точек границ	Координаты, м	
	X	Y
1	282112,73	1218944,30
2	282111,04	1218947,20
3	282105,50	1218943,36
4	282095,11	1218937,80
5	282077,24	1218928,37
6	282059,34	1218918,37
7	282055,22	1218916,24
8	282045,15	1218936,18
9	282030,53	1218963,56
10	282020,53	1218981,29
11	282022,34	1218992,14
12	282026,89	1218991,89
13	282048,14	1219005,32
14	282046,41	1219008,96
15	282025,83	1218995,95
16	282023,15	1218996,10
17	282028,85	1219020,32
18	282033,82	1219042,33
19	282038,98	1219061,62
20	282041,76	1219070,51
21	282044,20	1219069,75
22	282046,10	1219076,45
23	282047,06	1219081,04

Обозначение характерных точек границ	Координаты, м	
	X	Y
24	282041,46	1219082,18
25	282040,66	1219078,26
26	282042,32	1219077,92
27	282042,20	1219077,34
28	282041,48	1219074,79
29	282039,14	1219075,53
30	282035,14	1219062,74
31	282029,94	1219043,29
32	282024,95	1219021,22
33	282018,70	1218994,63
34	282016,35	1218980,55
35	282027,03	1218961,64
36	282041,59	1218934,34
37	282053,46	1218910,84
38	282059,43	1218913,91
39	282060,06	1218912,68
40	282063,62	1218914,50
41	282062,95	1218915,81
42	282079,14	1218924,85
43	282096,99	1218934,26
44	282107,60	1218939,94
45	282109,96	1218941,58
1	282112,73	1218944,30





Масштаб 1:1250

Используемые условные знаки и обозначения:

● 1
44:07:070108
44:07:070108:85
44:07:000000:2554
44:07-6.3714

- граница зоны;
- обозначение характерных точек границы зоны;
- границы и номер кадастрового квартала;
- существующая часть границы, имеющиеся в ЕГРН сведения о которой достаточны для определения ее местоположения ;
- кадастровый номер земельного участка;
- границы и номер объектов капитального строительства в соответствии со сведениями ЕГРН;
- ось газопровода;
- граница и обозначение зоны с особыми условиями использования территории.

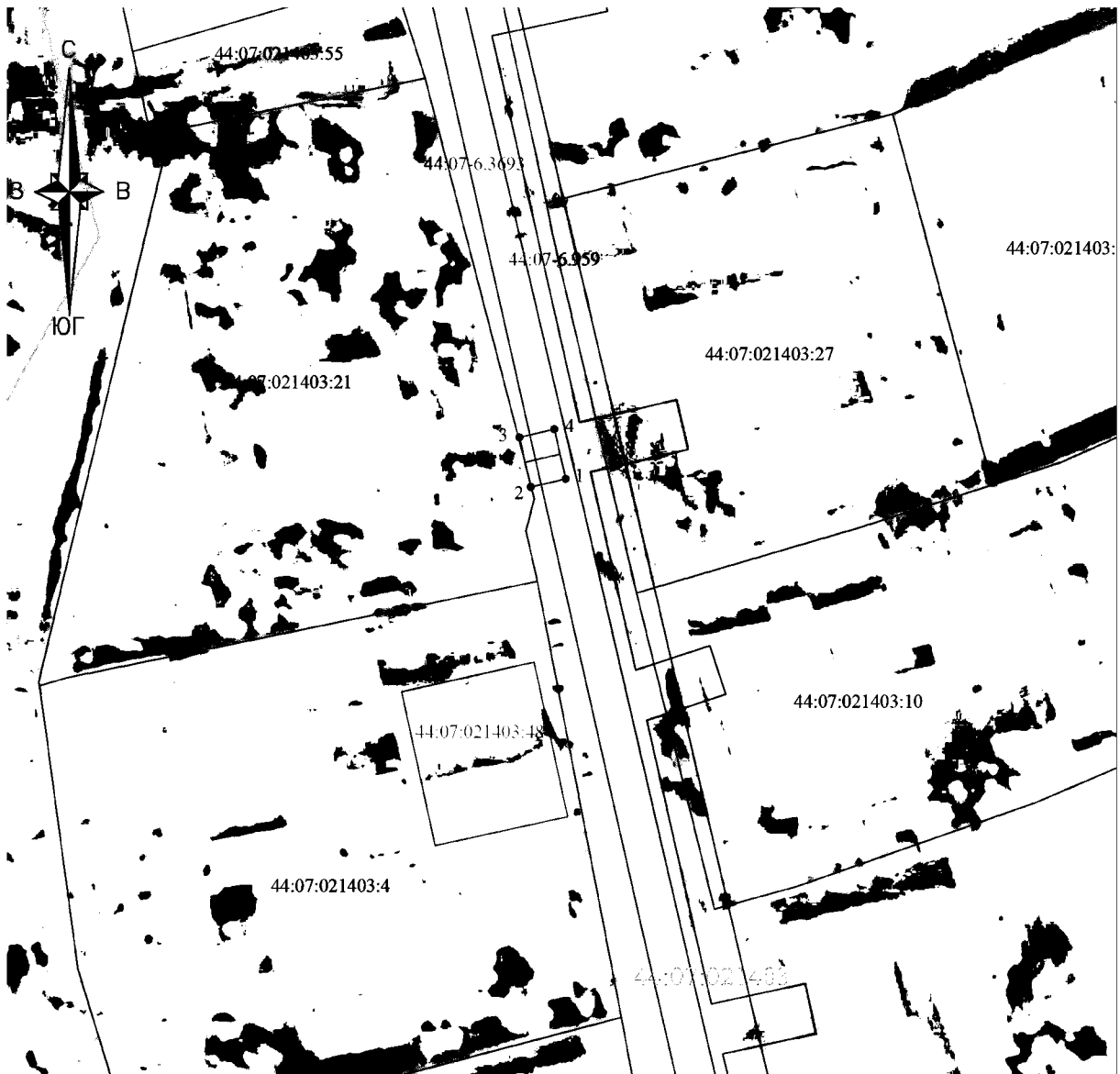
## Приложение № 8

к приказу департамента  
имущественных и земельных  
отношений  
Костромской области  
от «29» января 2024 года № 16-од

## СВЕДЕНИЯ

о границах охранной зоны сооружения трубопроводного транспорта,  
имеющего местоположение: Костромская область, Костромской р-н,  
д. Коряково, ул. Заречная, д.3

Обозначение характерных точек границ	Координаты, м	
	X	Y
1	288108,59	1205169,51
2	288107,96	1205166,78
3	288111,86	1205165,88
4	288112,49	1205168,61
1	288108,59	1205169,51



Масштаб 1:500

Используемые условные знаки и обозначения:

• 1	- граница зоны;
44:07:021403	- обозначение характерных точек границы зоны;
44:07:021403:21	- границы и номер кадастрового квартала;
44:07:021403:48	- существующая часть границы, имеющиеся в ЕГРН сведения о которой достаточны для определения ее местоположения ;
44:07:021403:4	- кадастровый номер земельного участка;
44:07:021403:10	- границы и номер объектов капитального строительства в соответствии со сведениями ЕГРН;
44:07:6.3714	- ось газопровода;
	- граница и обозначение зоны с особыми условиями использования территории.

- граница зоны;
- обозначение характерных точек границы зоны;
- границы и номер кадастрового квартала;
- существующая часть границы, имеющиеся в ЕГРН сведения о которой достаточны для определения ее местоположения ;
- кадастровый номер земельного участка;
- границы и номер объектов капитального строительства в соответствии со сведениями ЕГРН;
- ось газопровода;
- граница и обозначение зоны с особыми условиями использования территории.

## Приложение № 9

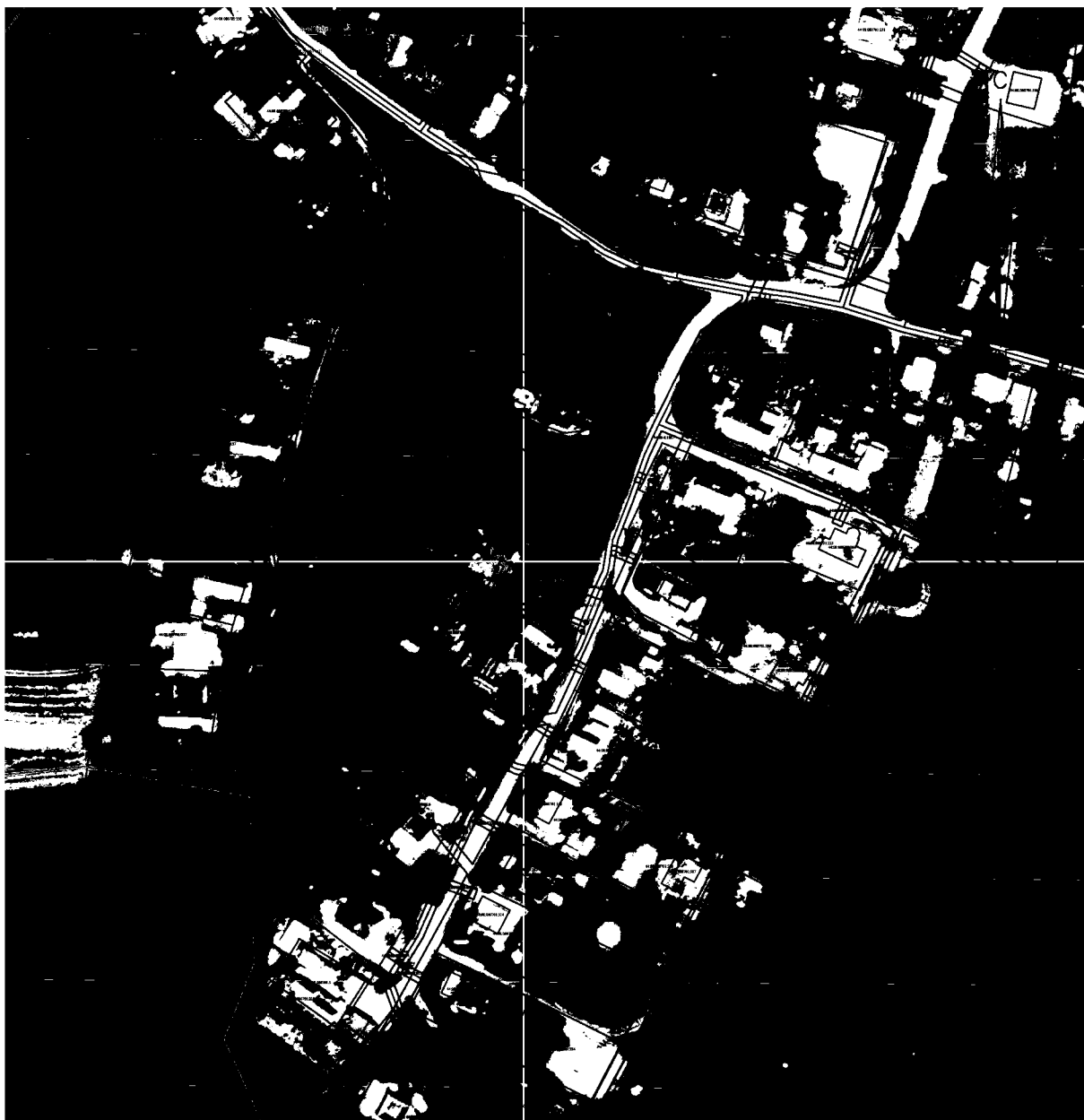
к приказу департамента  
имущественных и земельных  
отношений  
Костромской области  
от «29» января 2024 года № 16-од

## СВЕДЕНИЯ

о границах охранной зоны сооружения трубопроводного транспорта,  
имеющего местоположение: Костромская область, Красносельский р-н,  
д. Исаковское, д.3А, д.5, д.6, д.81

Обозначение характерных точек границ	Координаты, м	
	X	Y
1	265245,55	1229464,52
2	265242,69	1229462,17
3	265245,23	1229459,07
4	265248,09	1229461,42
1	265245,55	1229464,52
5	265095,44	1229452,64
6	265096,58	1229449,76
7	265100,30	1229451,24
8	265099,16	1229454,12
5	265095,44	1229452,64
9	265029,49	1229567,95
10	265031,55	1229562,79
11	265031,92	1229553,53
12	265043,41	1229528,89

Обозначение характерных точек границ	Координаты, м	
	X	Y
13	265054,21	1229534,53
14	265054,26	1229534,45
15	265057,80	1229536,29
16	265055,91	1229539,93
17	265045,27	1229534,37
18	265035,88	1229554,49
19	265035,51	1229563,63
20	265033,21	1229569,43
9	265029,49	1229567,95
21	264845,45	1229679,62
22	264847,70	1229675,04
23	264851,30	1229676,80
24	264849,05	1229681,38
21	264845,45	1229679,62



Масштаб 1:2500

Используемые условные знаки и обозначения:

● 1	- граница зоны;
<u>44:08:080701</u>	- обозначение характерных точек границы зоны;
44:08:080701:149	- границы и номер кадастрового квартала;
44:08:000000:1435	- существующая часть границы, имеющиеся в ЕГРН сведения о которой достаточны для определения ее местоположения ;
44:08-6.1120	- кадастровый номер земельного участка;
	- границы и номер объектов капитального строительства в соответствии со сведениями ЕГРН;
	- ось газопровода;
	- граница и обозначение зоны с особыми условиями использования территории.

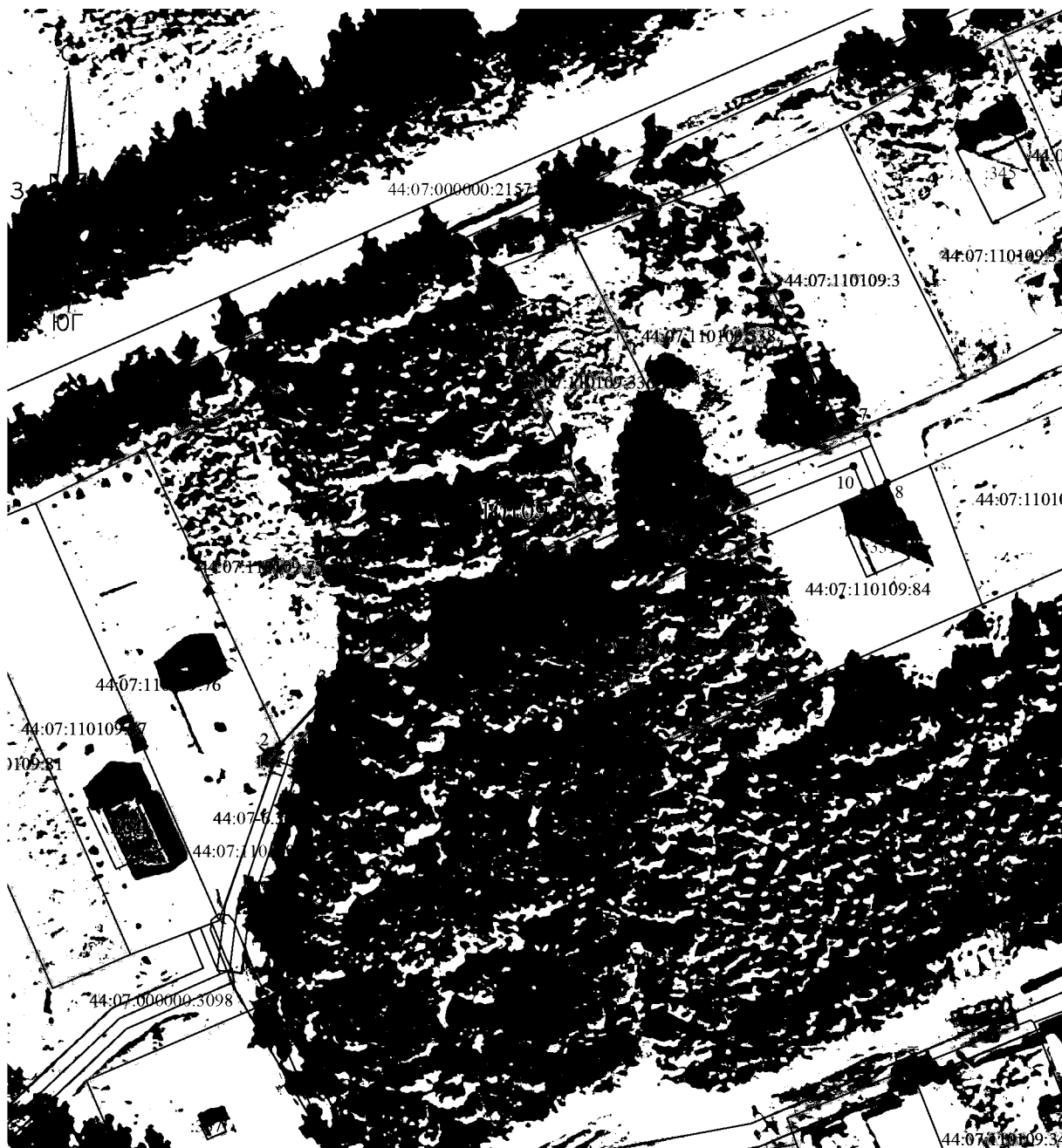
## Приложение № 10

к приказу департамента  
имущественных и земельных  
отношений  
Костромской области  
от «29» января 2024 года № 16-од

## СВЕДЕНИЯ

о границах охранной зоны сооружения трубопроводного транспорта,  
имеющего местоположение: Костромская область, Костромской р-н,  
д. Средняя, ул. Пригородная, д.10

Обозначение характерных точек границ	Координаты, м	
	X	Y
1	284370,09	1215022,00
2	284372,51	1215022,63
3	284381,89	1215031,11
4	284403,03	1215063,43
5	284408,62	1215075,81
6	284409,34	1215083,73
7	284422,82	1215117,40
8	284414,98	1215120,67
9	284413,44	1215116,97
10	284417,62	1215115,23
11	284405,40	1215084,67
12	284404,70	1215076,85
13	284399,51	1215065,35
14	284378,83	1215033,73
15	284370,55	1215026,25
16	284369,09	1215025,88
1	284370,09	1215022,00



Масштаб 1:1000

Используемые условные знаки и обозначения:

• 1
44:07:110109
44:07:110109:84
44:07:000000:2157
44:07-6.3647

- граница зоны;
- обозначение характерных точек границы зоны;
- границы и номер кадастрового квартала;
- существующая часть границы, имеющиеся в ЕГРН сведения о которой достаточны для определения ее местоположения ;
- кадастровый номер земельного участка;
- границы и номер объектов капитального строительства в соответствии со сведениями ЕГРН;
- ось газопровода;
- граница и обозначение зоны с особыми условиями использования территории.

## Приложение № 11

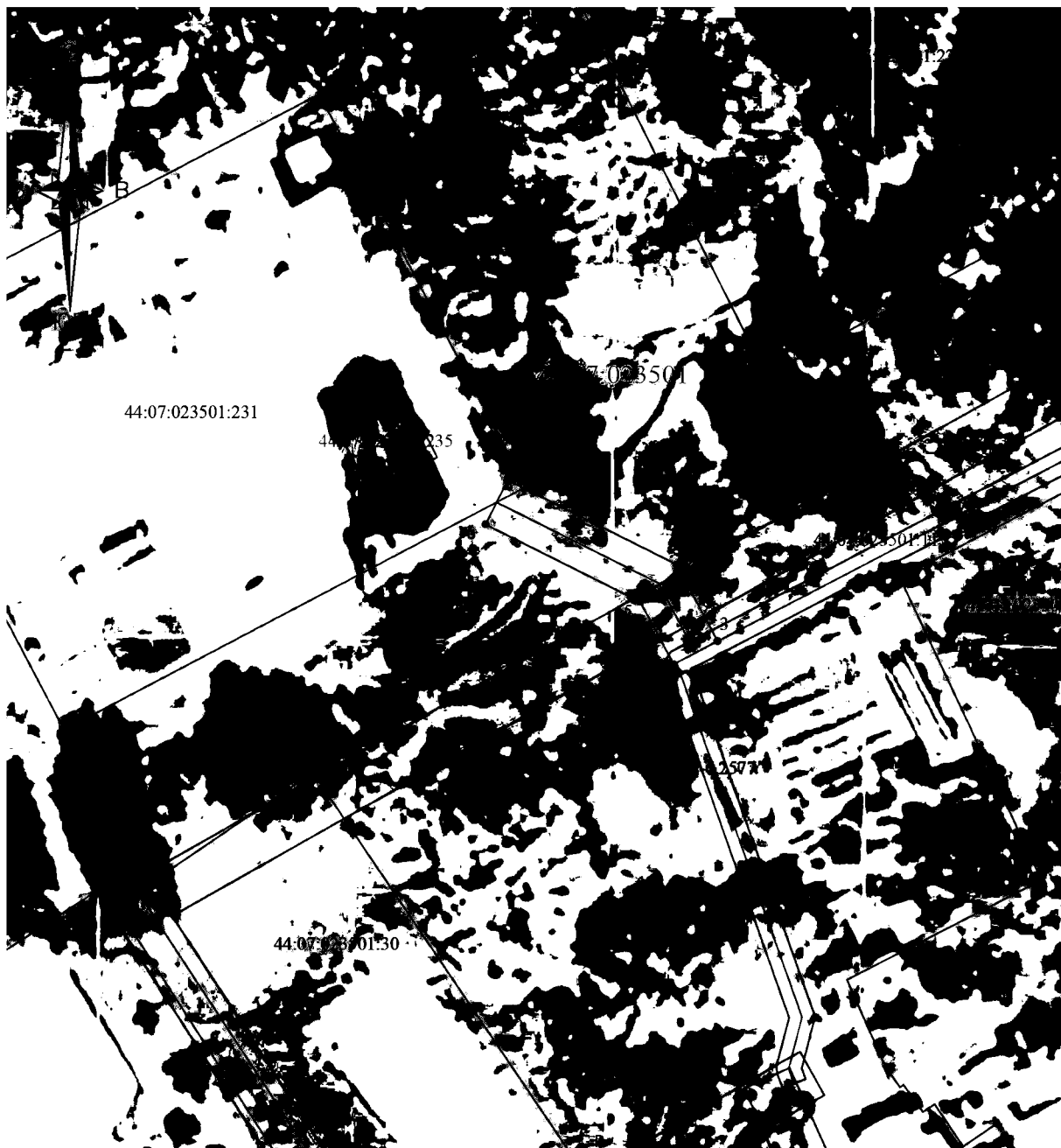
к приказу департамента  
имущественных и земельных  
отношений  
Костромской области  
от «29» января 2024 года № 16-од

## СВЕДЕНИЯ

о границах охранной зоны сооружения трубопроводного транспорта,  
имеющего местоположение: Костромская область, Костромской р-н,  
д. Будихино, д.40а

Обозначение характерных точек границ	Координаты, м	
	X	Y
1	285189,34	1203301,14
2	285182,55	1203314,72
3	285176,38	1203318,02
4	285174,50	1203314,50
5	285179,55	1203311,80
6	285185,76	1203299,36
1	285189,34	1203301,14





Масштаб 1:500

Используемые условные знаки и обозначения:

● 1
44:07:023501
44:07:023501:231
44:07:023501:235
44:07:6.1886

- граница зоны;
- обозначение характерных точек границы зоны;
- границы и номер кадастрового квартала;
- существующая часть границы, имеющиеся в ЕГРН сведения о которой достаточны для определения ее местоположения ;
- кадастровый номер земельного участка;
- границы и номер объектов капитального строительства в соответствии со сведениями ЕГРН;
- ось газопровода;
- граница и обозначение зоны с особыми условиями использования территории.

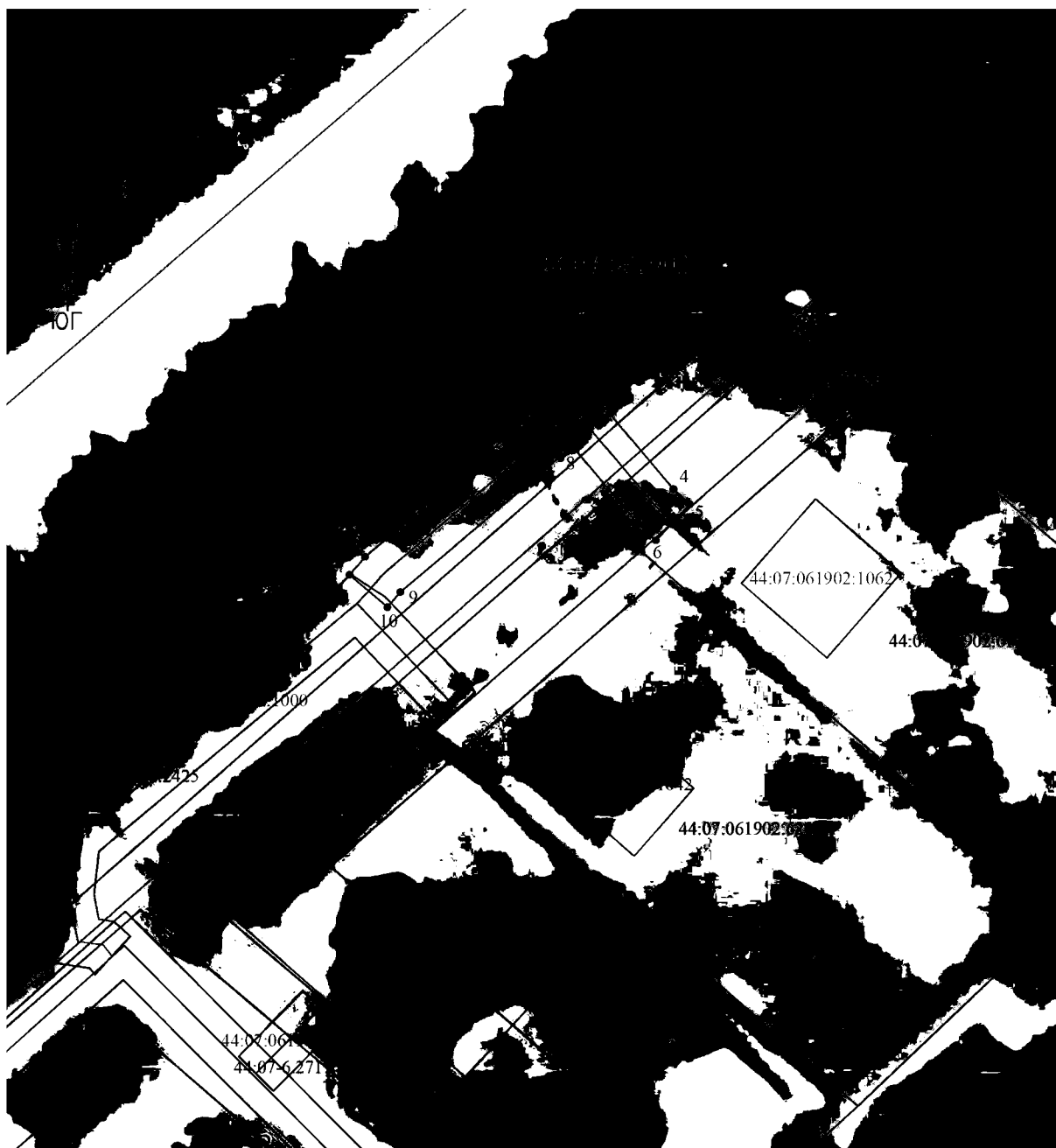
## Приложение № 12

к приказу департамента  
имущественных и земельных  
отношений  
Костромской области  
от «29» января 2024 года № 16-од

## СВЕДЕНИЯ

о границах охранной зоны сооружения трубопроводного транспорта,  
имеющего местоположение: Костромская область, Костромской р-н,  
д. Кузьмищи, ул. Костромская, д.27

Обозначение характерных точек границ	Координаты, м	
	X	Y
1	303239,57	1225010,54
2	303241,03	1225011,80
3	303255,54	1225028,94
4	303246,48	1225036,62
5	303245,27	1225037,92
6	303242,35	1225035,18
7	303243,72	1225033,72
8	303249,92	1225028,46
9	303238,19	1225014,62
10	303236,97	1225013,58
1	303239,57	1225010,54



**Масштаб 1:500**

• 1
44:07:061902
44:07:061902:619
44:07:061902:1000
44:07-6.14

Используемые условные знаки и обозначения:

- граница зоны;
- обозначение характерных точек границы зоны;
- границы и номер кадастрового квартала;
- существующая часть границы, имеющиеся в ЕГРН сведения о которой достаточны для определения ее местоположения ;
- кадастровый номер земельного участка;
- границы и номер объектов капитального строительства в соответствии со сведениями ЕГРН;
- ось газопровода;
- граница и обозначение зоны с особыми условиями использования территории.

## Приложение № 13

к приказу департамента  
имущественных и земельных  
отношений  
Костромской области  
от «29» января 2024 года № 16-од

## СВЕДЕНИЯ

о границах охранной зоны сооружения трубопроводного транспорта,  
имеющего местоположение: Костромская область, Буйский район,  
с. Борок, ул. Центральная, д.10, д.19А, газопровод-ввод к жилым домам

Обозначение характерных точек границ	Координаты, м	
	X	Y
1	355972,00	1254753,72
2	355971,60	1254750,34
3	355975,58	1254749,86
4	355975,98	1254753,24
1	355972,00	1254753,72
5	355803,17	1254774,17
6	355803,98	1254783,03
7	355800,00	1254783,39
8	355799,19	1254774,53
5	355803,17	1254774,17



Масштаб 1:1000

• 1
44:02:100104
44:02:100104:26
:286
44:02:100104
44:02:100104

## Используемые условные знаки и обозначения:

- граница зоны;
- обозначение характерных точек границы зоны;
- границы и номер кадастрового квартала;
- существующая часть границы, имеющиеся в ЕГРН сведения о которой достаточны для определения ее местоположения ;
- кадастровый номер земельного участка;
- границы и номер объектов капитального строительства в соответствии со сведениями ЕГРН;
- ось газопровода;
- граница и обозначение зоны с особыми условиями использования территории.

## Приложение № 14

к приказу департамента  
имущественных и земельных  
отношений  
Костромской области  
от «29» января 2024 года № 16-од

## СВЕДЕНИЯ

о границах охранной зоны сооружения трубопроводного транспорта,  
имеющего местоположение: Костромская область, Костромской р-н,  
д. Холм, д.20, д.35

Обозначение характерных точек границ	Координаты, м	
	X	Y
1	303013,49	1216494,47
2	303014,11	1216497,40
3	303010,19	1216498,22
4	303009,57	1216495,29
1	303013,49	1216494,47
5	302766,77	1216639,04
6	302769,39	1216647,23
7	302765,59	1216648,45
8	302762,97	1216640,26
5	302766,77	1216639,04



Масштаб 1:1250

Используемые условные знаки и обозначения:

● 1	- граница зоны;
<u>44:07:010601</u>	- обозначение характерных точек границы зоны;
44:07:010601:234	- границы и номер кадастрового квартала;
<u>44:07:000000:3265</u>	- существующая часть границы, имеющиеся в ЕГРН сведения о которой достаточны для определения ее местоположения ;
44:07:010601:360	- кадастровый номер земельного участка;
44:07:010601:362	- границы и номер объектов капитального строительства в соответствии со сведениями ЕГРН;
44:07:010601:43	- ось газопровода;
44:07-6.4061	- граница и обозначение зоны с особыми условиями использования территории.

## Приложение № 15

к приказу департамента  
имущественных и земельных  
отношений  
Костромской области  
от «29» января 2024 года № 16-од

## СВЕДЕНИЯ

о границах охранной зоны сооружения трубопроводного транспорта,  
имеющего местоположение: Костромская область, Костромской район,  
д. Коряково, ул. Дачная 2-я, д.17

Обозначение характерных точек границ	Координаты, м	
	X	Y
1	288260,54	1205497,04
2	288271,78	1205514,86
3	288276,61	1205524,34
4	288284,76	1205556,42
5	288292,71	1205584,12
6	288299,75	1205614,10
7	288306,91	1205632,35
8	288314,28	1205662,72
9	288322,49	1205699,54
10	288324,33	1205700,07
11	288323,23	1205703,91
12	288319,11	1205702,74
13	288318,85	1205701,58
14	288310,38	1205663,62
15	288303,09	1205633,55
16	288295,93	1205615,30
17	288288,83	1205585,12
18	288280,90	1205557,46
19	288272,85	1205525,76
20	288268,30	1205516,84
21	288257,16	1205499,18
1	288260,54	1205497,04





Масштаб 1:1250

Используемые условные знаки и обозначения:

● 1  
 44:07:021406

44:07:021406:61

44:07:000000:3186

44:07-6.3822

- граница зоны;
- обозначение характерных точек границы зоны;
- границы и номер кадастрового квартала;
- существующая часть границы, имеющиеся в ЕГРН сведения о которой достаточны для определения ее местоположения ;
- кадастровый номер земельного участка;
- границы и номер объектов капитального строительства в соответствии со сведениями ЕГРН;
- ось газопровода;
- граница и обозначение зоны с особыми условиями использования территории.

## Приложение № 16

к приказу департамента  
имущественных и земельных  
отношений  
Костромской области  
от «29» января 2024 года № 16-од

## СВЕДЕНИЯ

о границах охранной зоны сооружения трубопроводного транспорта,  
имеющего местоположение: Российская Федерация, Костромская область,  
Галичский р-н, г. Галич, ул. Леднева, д.39Б, д.41А, д.41Б, д.43А, д.43Б,  
д.53, д.57, д.59, д.61, д.63, д.65, д.69, дом без номера кадастровый номер  
земельного участка №44:26:050501:82, распределительный газопровод

Обозначение характерных точек границ	Координаты, м	
	X	Y
1	2	3
1	358868,17	1298302,89
2	358865,53	1298299,88
3	358891,39	1298277,17
4	358961,39	1298280,09
5	359008,90	1298280,79
6	359120,60	1298284,41
7	359157,26	1298284,78
8	359156,38	1298333,91
9	359154,81	1298384,16
10	359158,24	1298384,20
11	359153,93	1298485,30
12	359154,17	1298501,35
13	359154,51	1298519,91
14	359154,19	1298575,37
15	359154,02	1298604,81
16	359153,99	1298611,39
17	359153,65	1298678,84
18	359153,48	1298713,88
19	359145,99	1298713,74
20	359145,97	1298717,88
21	359161,76	1298717,99
22	359161,73	1298721,98
23	359145,99	1298721,88
24	359145,97	1298725,02
25	359141,93	1298725,02

Обозначение характерных точек границ	Координаты, м	
	X	Y
1	2	3
26	359141,99	1298713,67
27	359036,28	1298711,73
28	359035,30	1298802,18
29	358946,48	1298800,51
30	358894,87	1298799,43
31	358877,75	1298799,23
32	358877,80	1298795,24
33	358894,94	1298795,43
34	358946,56	1298796,52
35	359031,35	1298798,11
36	359032,29	1298711,66
37	359005,45	1298711,16
38	358921,77	1298708,73
39	358921,67	1298712,85
40	358917,68	1298712,76
41	358917,77	1298708,61
42	358896,99	1298708,00
43	358852,72	1298706,46
44	358852,86	1298702,47
45	358897,11	1298704,01
46	358919,87	1298704,67
47	359005,54	1298707,17
48	359032,33	1298707,66
49	359149,50	1298709,80
50	359149,64	1298680,81

1	2	3
51	359146,40	1298680,77
52	359146,45	1298676,78
53	359149,66	1298676,81
54	359149,98	1298613,38
55	359147,49	1298613,37
56	359147,51	1298609,37
57	359150,00	1298609,38
58	359150,01	1298606,74
59	359148,98	1298606,71
60	359045,42	1298603,29
61	358842,92	1298598,15
62	358822,58	1298597,11
63	358822,78	1298593,12
64	358843,07	1298594,16
65	359045,54	1298599,30
66	359149,10	1298602,71
67	359150,03	1298602,74
68	359150,18	1298577,30
69	359148,00	1298577,23
70	359148,12	1298573,24
71	359150,20	1298573,30
72	359150,49	1298521,85
73	359148,74	1298521,78
74	359148,88	1298517,79
75	359150,47	1298517,84
76	359150,21	1298503,40
77	359149,07	1298503,41
78	359060,93	1298500,41
79	358953,28	1298496,99
80	358875,26	1298494,38
81	358817,86	1298492,46
82	358818,00	1298488,47
83	358875,40	1298490,39
84	358953,41	1298493,00
85	359061,06	1298496,42
86	359149,12	1298499,41
87	359150,15	1298499,40
88	359149,93	1298485,25
89	359150,61	1298469,33
90	359149,53	1298469,31
91	359149,59	1298465,32
92	359150,78	1298465,33
93	359151,83	1298440,73

1	2	3
94	359149,93	1298440,68
95	359150,04	1298436,69
96	359152,00	1298436,74
97	359154,07	1298388,15
98	359150,69	1298388,11
99	359113,52	1298387,56
100	359061,73	1298385,98
101	358953,56	1298383,24
102	358843,75	1298382,53
103	358833,14	1298381,77
104	358833,43	1298377,78
105	358843,78	1298378,53
106	358953,67	1298379,25
107	359061,86	1298381,99
108	359113,58	1298383,57
109	359150,81	1298384,11
110	359150,92	1298380,66
111	359150,83	1298380,65
112	359150,93	1298376,66
113	359151,04	1298376,66
114	359152,39	1298333,81
115	359153,19	1298288,74
116	359120,52	1298288,41
117	359008,81	1298284,75
118	358961,28	1298284,09
119	358892,82	1298281,23
1	358868,17	1298302,89
120	359164,53	1297922,85
121	359166,00	1297926,57
122	359170,90	1297924,64
123	359172,40	1297895,61
124	359174,13	1297857,44
125	359177,77	1297854,52
126	359177,97	1297841,28
127	359144,95	1297838,74
128	359141,52	1297835,59
129	359114,38	1297832,52
130	359114,63	1297829,69
131	359109,15	1297827,66
132	359104,82	1297816,97
133	359105,32	1297810,80
134	359101,33	1297810,48

1	2	3
135	359100,76	1297817,60
136	359106,11	1297830,80
137	359110,38	1297832,38
138	359107,60	1297863,68
139	359105,92	1297882,64
140	359105,81	1297884,33
141	359105,67	1297886,26
142	359102,30	1297915,55
143	359102,51	1297921,54
144	359107,84	1297921,94
145	359108,14	1297917,95
146	359106,38	1297917,82
147	359106,31	1297915,75
148	359109,64	1297886,77
149	359110,30	1297886,87
150	359110,90	1297882,92
151	359109,93	1297882,77
152	359111,35	1297866,05
153	359111,72	1297866,09
154	359112,13	1297862,11
155	359111,69	1297862,06
156	359114,02	1297836,55
157	359139,78	1297839,42
158	359143,26	1297842,62
159	359173,91	1297844,98
160	359173,80	1297852,58
161	359170,21	1297855,45
162	359168,50	1297893,40
163	359167,22	1297893,33
164	359167,01	1297897,33
165	359168,31	1297897,40
166	359167,04	1297921,86
120	359164,53	1297922,85



Масштаб 1:5000

Условные обозначения:

- граница зоны с особыми условиями использования территории;
- характерная точка границы зоны с особыми условиями использования территории;
- обозначение характерной точки границы зоны с особыми условиями использования территории;
- номер кадастрового квартала;
- граница земельного участка, сведения о котором внесены в ЕГРН;
- обозначение кадастрового номера земельного участка, сведения о котором внесены в ЕГРН;
- граница объекта капитального строительства, сведения о котором внесены в ЕГРН;
- обозначение кадастрового номера объекта капитального строительства, сведения о котором внесены в ЕГРН;
- граница и номер зоны с особыми условиями использования территории;
- ось геопроезда;
- кадастровый номер геопроезда.

44:56:000000951

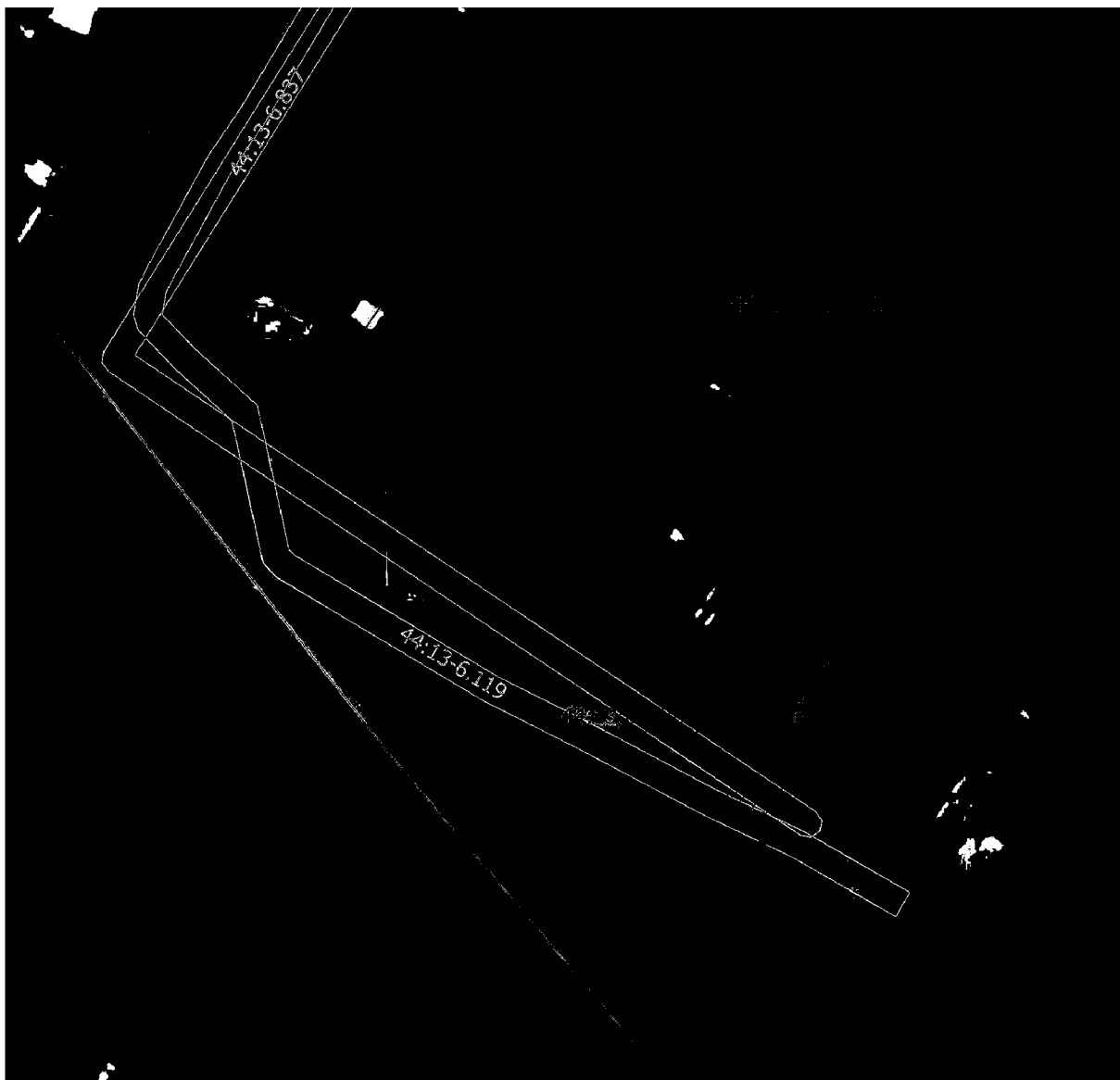
## Приложение № 17

к приказу департамента  
имущественных и земельных  
отношений  
Костромской области  
от «29» января 2024 года № 16-од

## СВЕДЕНИЯ

о границах охранной зоны сооружения трубопроводного транспорта,  
имеющего местоположение: Костромская область, Нерехтский район,  
поселок Кирпичный, дом 46

Обозначение характерных точек границ	Координаты, м	
	X	Y
1	242981,44	1207638,55
2	242979,20	1207641,87
3	242966,03	1207632,96
4	242968,27	1207629,64
1	242981,44	1207638,55



Масштаб 1:900

Условные обозначения

—	- граница зоны с особыми условиями использования территории
•	- характерная точка границы зоны с особыми условиями использования территории
1	- обозначение характерной точки границы зоны с особыми условиями использования территории
—	- границы земельных участков, сведения о которых внесены в ЕГРН
:17	- обозначение кадастрового номера земельных участков, сведения о которых внесены в ЕГРН
—	- границы объектов капитального строительства, сведения о которых внесены в ЕГРН
:316	- обозначение кадастрового номера объектов капитального строительства, сведения о которых внесены в ЕГРН
—	- границы кадастрового квартала
44:13:050702	- номер кадастрового квартала
—	- границы зоны с особыми условиями использования территории
44:13:050702	- реестровый номер зоны с особыми условиями использования территории
—	- ось газопровода
44:13:050702:464	- кадастровый номер газопровода

## Приложение № 18

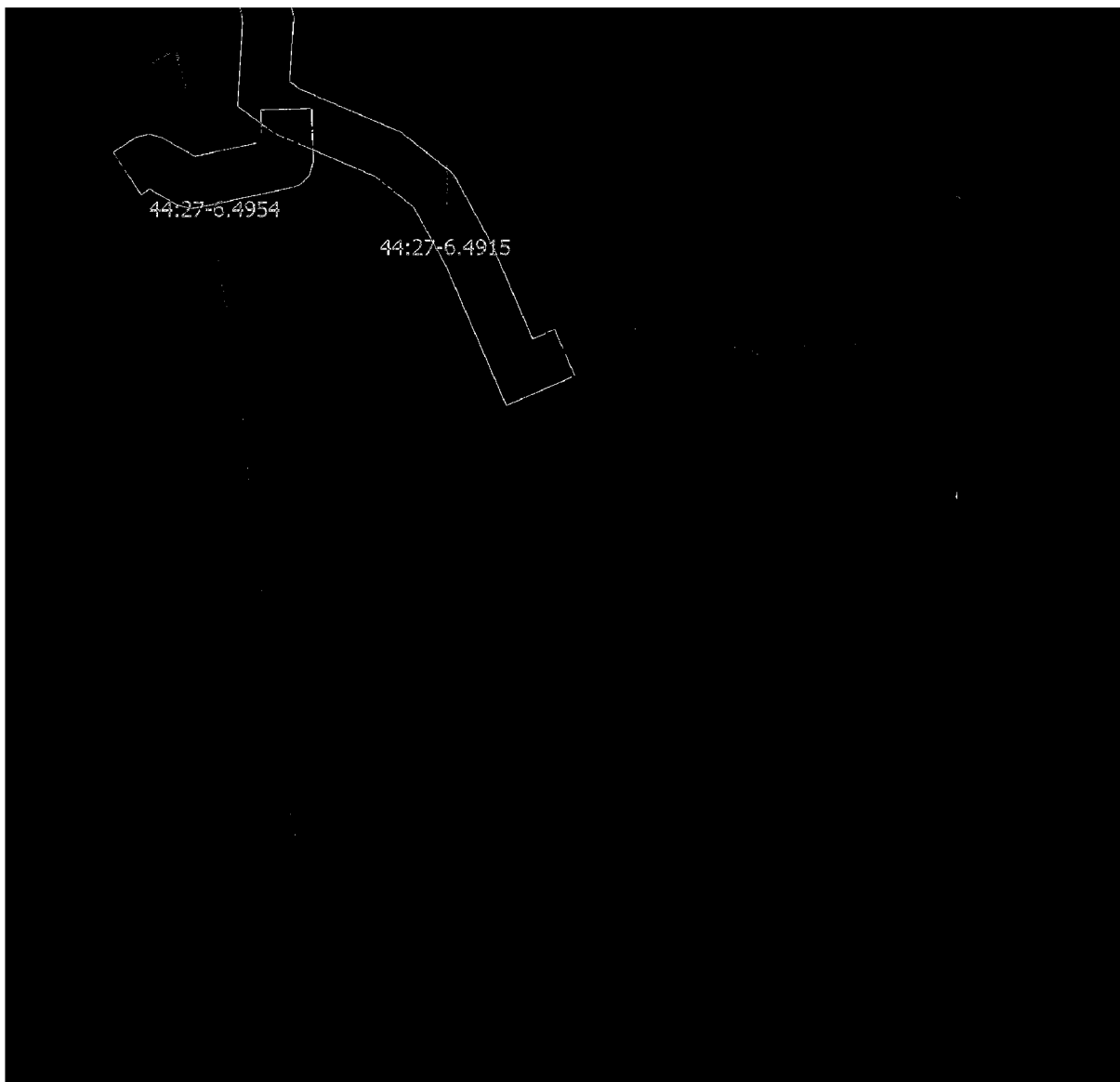
к приказу департамента  
имущественных и земельных  
отношений  
Костромской области  
от «29» января 2024 года № 16-од

## СВЕДЕНИЯ

о границах охранной зоны сооружения трубопроводного транспорта,  
имеющего местоположение: Костромская область, г. Кострома,  
пойма р. Черной, гаражный кооператив № 233, гаражный бокс № 13

Обозначение характерных точек границ	Координаты, м	
	X	Y
1	289413,52	1215386,45
2	289415,04	1215390,15
3	289409,95	1215392,26
4	289405,21	1215385,34
5	289383,11	1215389,62
6	289381,87	1215389,02
7	289380,65	1215391,27
8	289377,13	1215389,37
9	289380,17	1215383,76
10	289383,66	1215385,44
11	289407,03	1215380,92
12	289411,41	1215387,32
1	289413,52	1215386,45





Масштаб 1:500

Условные обозначения

—	- граница зоны с особыми условиями использования территории
•	- характерная точка границы зоны с особыми условиями использования территории
1	- обозначение характерной точки границы зоны с особыми условиями использования территории
—	- границы земельных участков, сведения о которых внесены в ЕГРН
:126	- обозначение кадастрового номера земельных участков, сведения о которых внесены в ЕГРН
—	- границы объектов капитального строительства, сведения о которых внесены в ЕГРН
:16931 (1)	- обозначение кадастрового номера объектов капитального строительства, сведения о которых внесены в ЕГРН
—	- границы кадастрового квартала
44:27:040732	- номер кадастрового квартала
—	- границы зоны с особыми условиями использования территории
44:27:040732	- реестровый номер зоны с особыми условиями использования территории
—	- ось газопровода
44:27:040732:698	- кадастровый номер газопровода

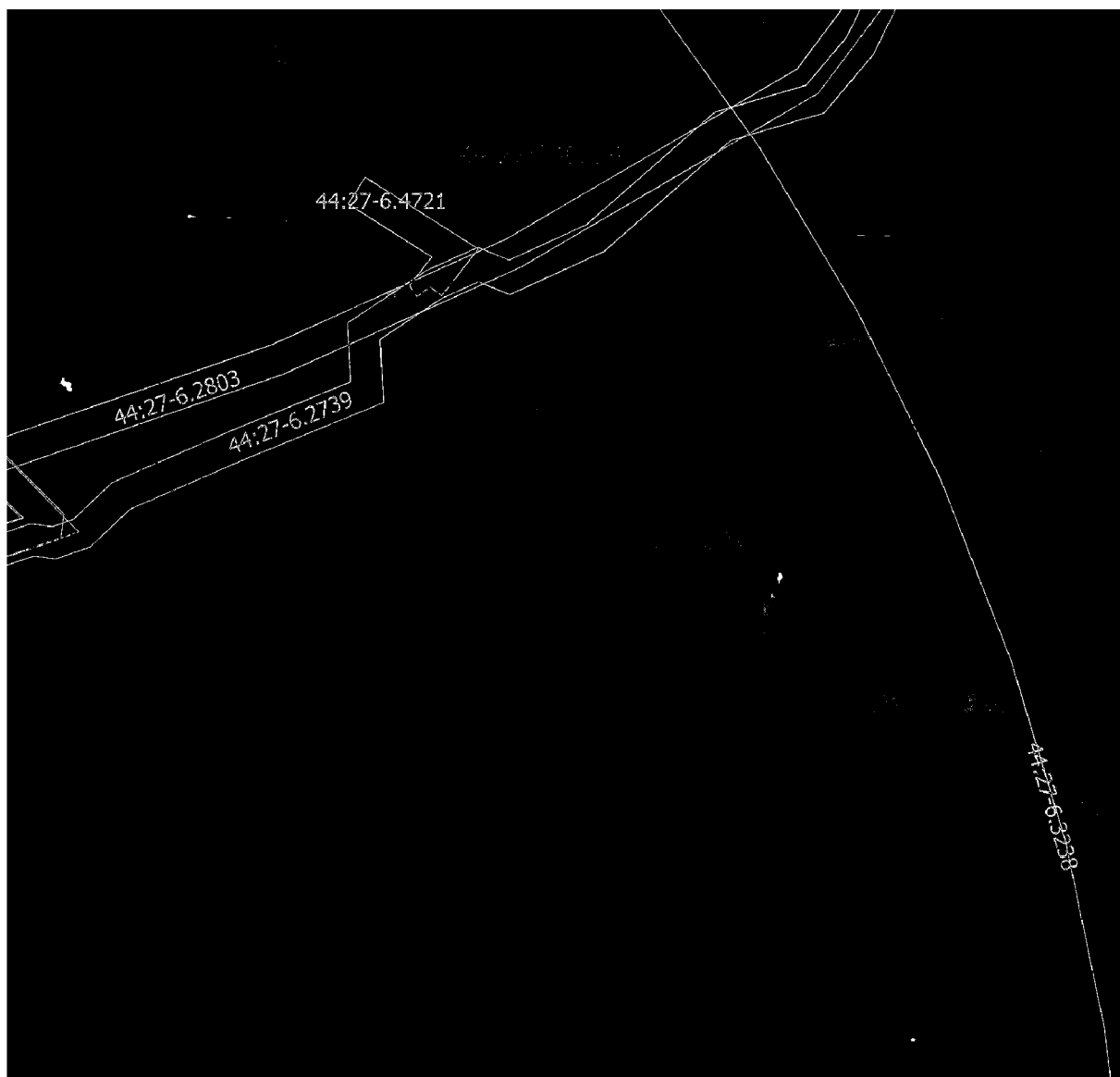
## Приложение № 19

к приказу департамента  
имущественных и земельных  
отношений  
Костромской области  
от «29» января 2024 года № 16-од

## СВЕДЕНИЯ

о границах охранной зоны сооружения трубопроводного транспорта,  
имеющего местоположение: Костромская область, г. Кострома,  
ул. Борьбы, д.75

Обозначение характерных точек границ	Координаты, м	
	X	Y
1	292887,06	1211932,41
2	292888,38	1211936,19
3	292882,18	1211938,34
4	292880,73	1211938,68
5	292872,79	1211940,51
6	292870,74	1211941,13
7	292878,29	1211961,50
8	292883,14	1211975,16
9	292892,20	1212000,67
10	292896,58	1212008,44
11	292898,75	1212010,42
12	292903,39	1212014,82
13	292906,88	1212026,85
14	292908,16	1212033,35
15	292904,24	1212034,13
16	292902,99	1212027,81
17	292899,85	1212016,98
18	292896,00	1212013,33
19	292893,41	1212010,95
20	292888,55	1212002,34
21	292879,38	1211976,50
22	292874,53	1211962,88
23	292865,51	1211938,54
24	292871,82	1211936,63
25	292879,83	1211934,78
26	292881,06	1211934,50
1	292887,06	1211932,41



Масштаб 1:800

Условные обозначения

—	- граница зоны с особыми условиями использования территории
•	- характерная точка границы зоны с особыми условиями использования территории
1	- обозначение характерной точки границы зоны с особыми условиями использования территории
—	- границы земельных участков, сведения о которых внесены в ЕГРН
:13	- обозначение кадастрового номера земельных участков, сведения о которых внесены в ЕГРН
—	- границы объектов капитального строительства, сведения о которых внесены в ЕГРН
:1335	- обозначение кадастрового номера объектов капитального строительства, сведения о которых внесены в ЕГРН
—	- границы кадастрового квартала
44:27:040224	- номер кадастрового квартала
—	- границы зоны с особыми условиями использования территории
44:27:03111	- реестровый номер зоны с особыми условиями использования территории
—	- ось газопровода
44:27:040224:1445	- кадастровый номер газопровода

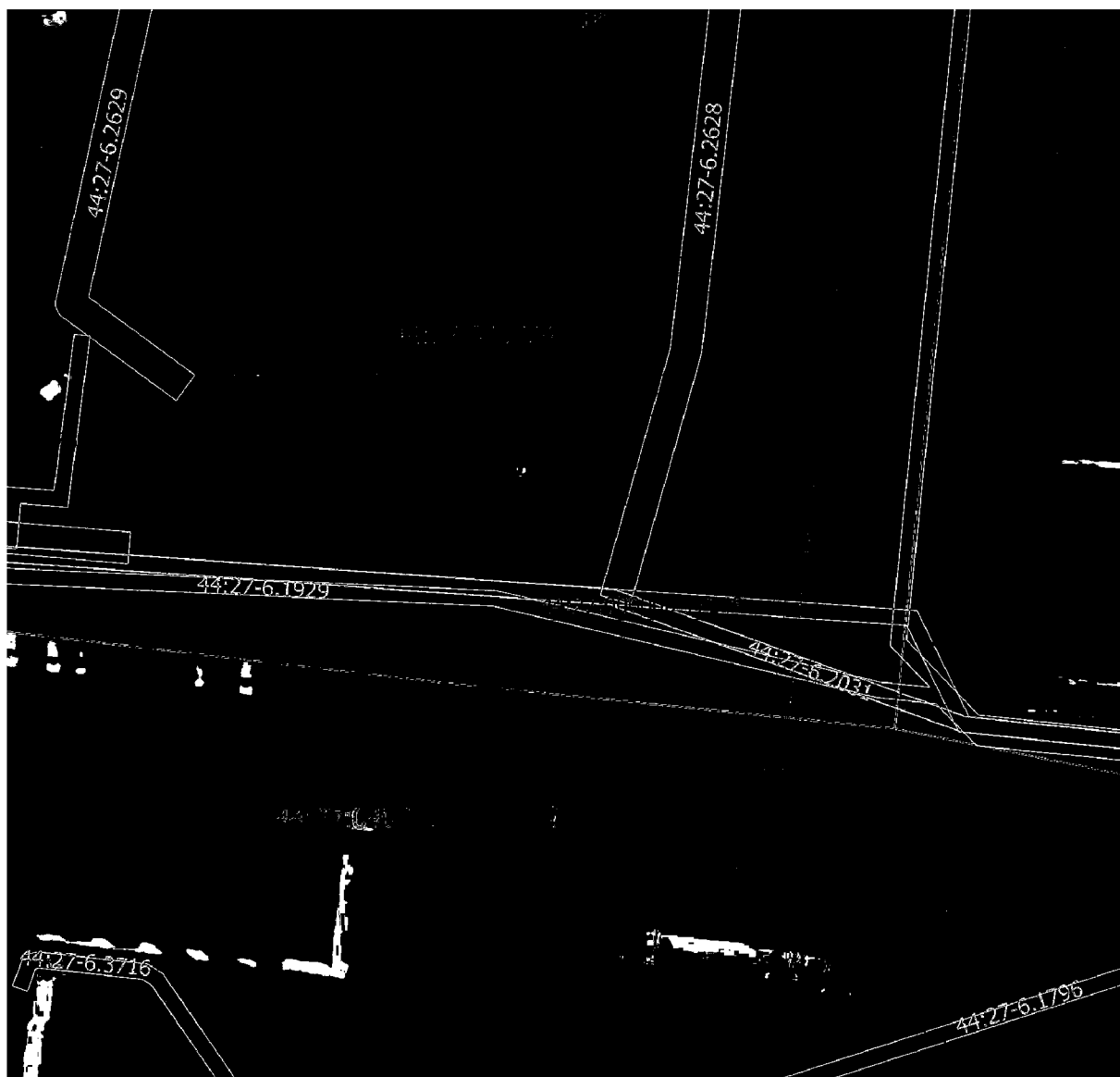
## Приложение № 20

к приказу департамента  
имущественных и земельных  
отношений  
Костромской области  
от «29» января 2024 года № 16-од

## СВЕДЕНИЯ

о границах охранной зоны сооружения трубопроводного транспорта,  
имеющего местоположение: Костромская область, г Кострома,  
б-р Петровский, д 34

Обозначение характерных точек границ	Координаты, м	
	X	Y
1	289606,93	1214974,60
2	289603,73	1215002,70
3	289540,27	1214995,29
4	289540,73	1214991,31
5	289600,21	1214998,26
6	289602,95	1214974,14
1	289606,93	1214974,60



Масштаб 1:800

Условные обозначения

—	- граница зоны с особыми условиями использования территории
•	- характерная точка границы зоны с особыми условиями использования территории
1	- обозначение характерной точки границы зоны с особыми условиями использования территории
—	- границы земельных участков, сведения о которых внесены в ЕГРН
:33	- обозначение кадастрового номера земельных участков, сведения о которых внесены в ЕГРН
—	- границы объектов капитального строительства, сведения о которых внесены в ЕГРН
:800	- обозначение кадастрового номера объектов капитального строительства, сведения о которых внесены в ЕГРН
—	- границы кадастрового квартала
44:27:040224	- номер кадастрового квартала
—	- границы зоны с особыми условиями использования территории
44:27:040224	- реестровый номер зоны с особыми условиями использования территории
—	- ось газопровода
44:27:000000:17148	- кадастровый номер газопровода

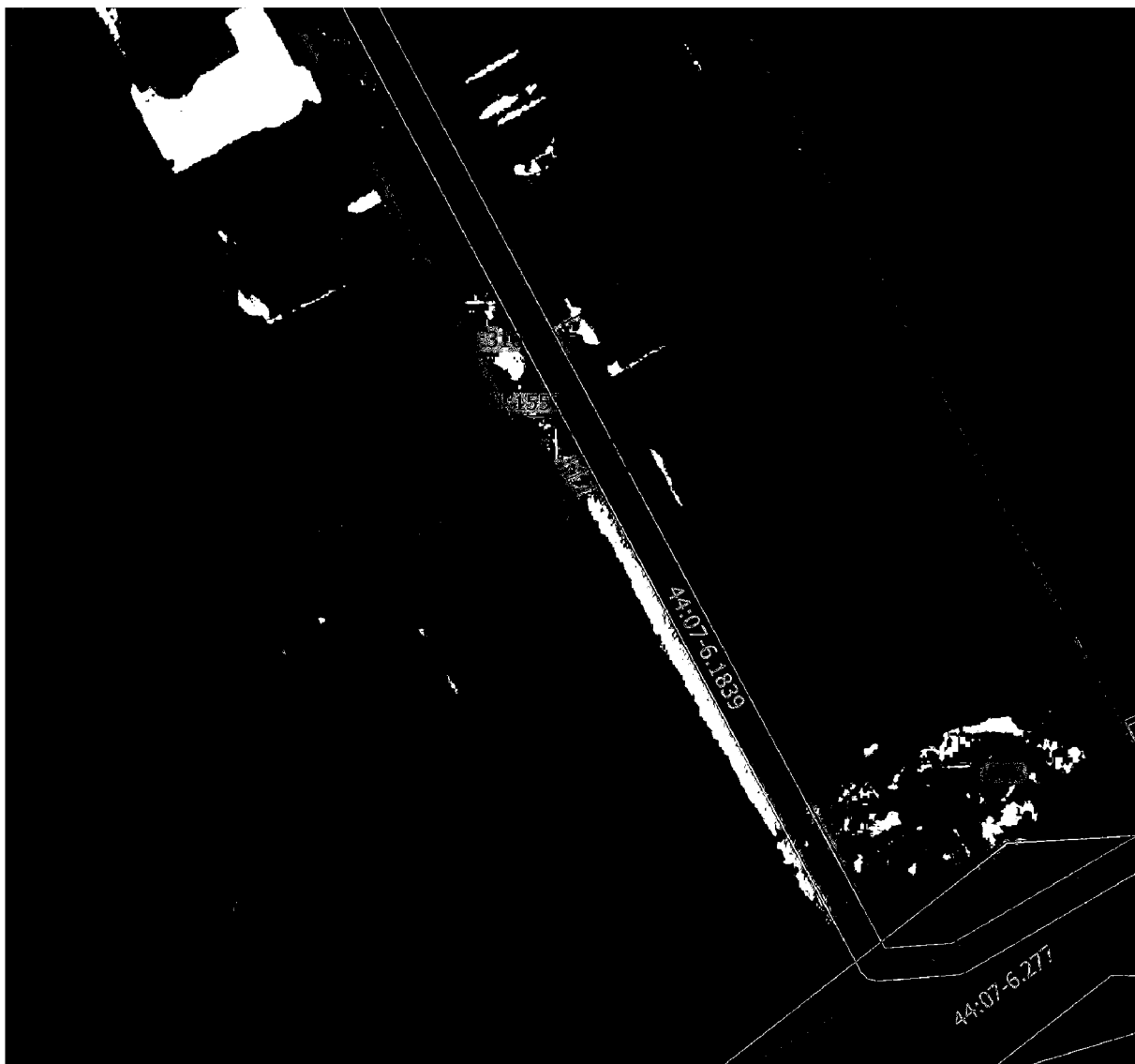
## Приложение № 21

к приказу департамента  
имущественных и земельных  
отношений  
Костромской области  
от «29» января 2024 года № 16-од

## СВЕДЕНИЯ

о границах охранной зоны сооружения трубопроводного транспорта,  
имеющего местоположение: Костромская область, Костромской р-н,  
д. Становщиково (Минский с/с), газопровод-ввод к жилому дому № 62

Обозначение характерных точек границ	Координаты, м	
	X	Y
1	281336,12	1218262,94
2	281332,50	1218264,64
3	281329,37	1218257,94
4	281332,99	1218256,24
1	281336,12	1218262,94



Масштаб 1:800

## Условные обозначения

—	- граница зоны с особыми условиями использования территории
•	- характерная точка границы зоны с особыми условиями использования территории
1	- обозначение характерной точки границы зоны с особыми условиями использования территории
—	- границы земельных участков, сведения о которых внесены в ЕГРН
:299	- обозначение кадастрового номера земельных участков, сведения о которых внесены в ЕГРН
—	- границы объектов капитального строительства, сведения о которых внесены в ЕГРН
:878	- обозначение кадастрового номера объектов капитального строительства, сведения о которых внесены в ЕГРН
—	- границы кадастрового квартала
44:07:072001	- номер кадастрового квартала
- - - - -	- граница населенного пункта
—	- границы зоны с особыми условиями использования территории
44:07:072001	- реестровый номер зоны с особыми условиями использования территории
—	- ось газопровода
44:07:072001:1553	- кадастровый номер газопровода

## Приложение № 22

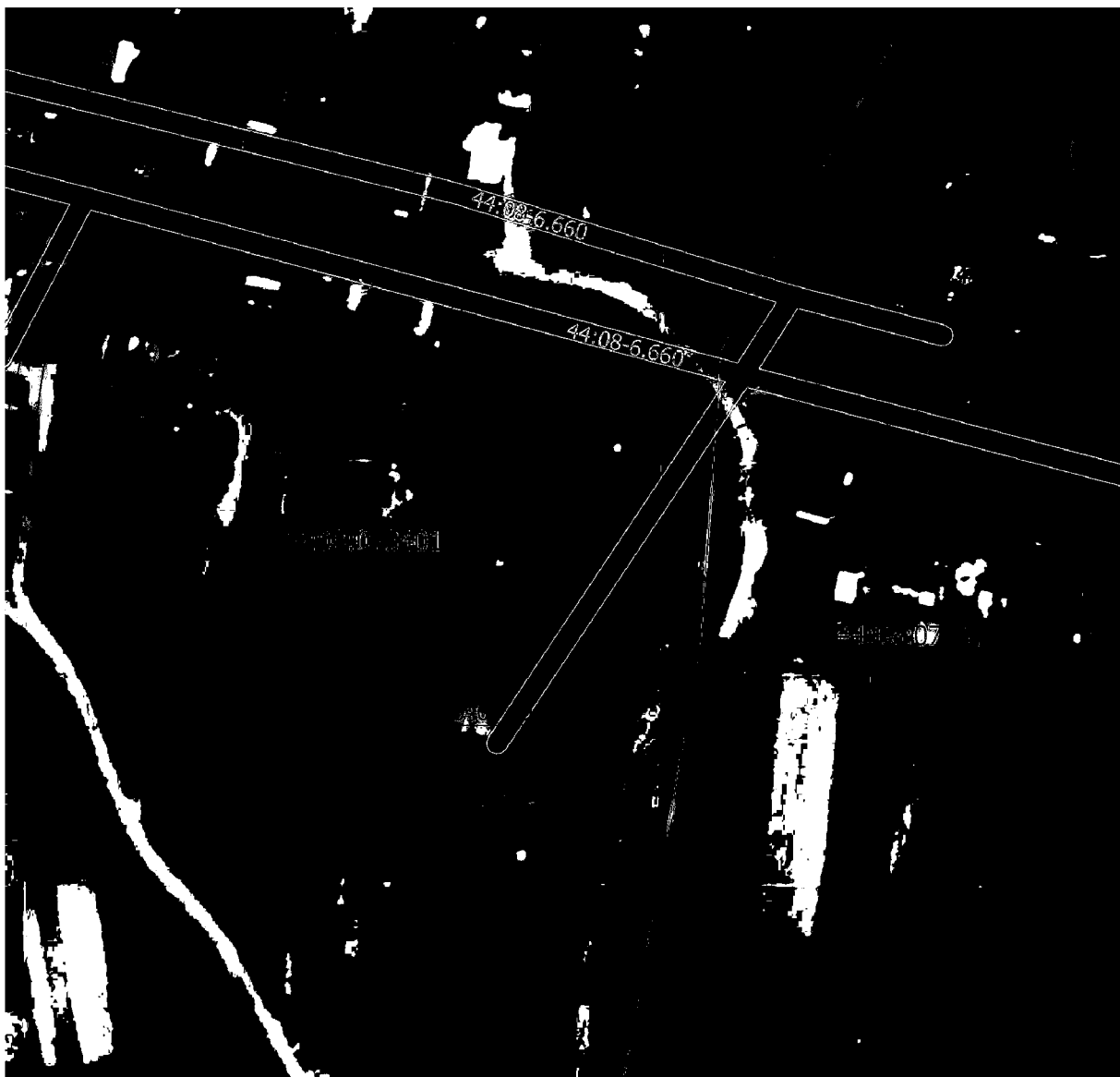
к приказу департамента  
имущественных и земельных  
отношений  
Костромской области  
от «29» января 2024 года № 16-од

## СВЕДЕНИЯ

о границах охранной зоны сооружения трубопроводного транспорта,  
имеющего местоположение: Костромская область, Красносельский р-н,  
д. Синцово, ул. Центральная, д.11А

Обозначение характерных точек границ	Координаты, м	
	X	Y
1	282397,68	1245960,19
2	282397,20	1245964,87
3	282394,07	1245972,83
4	282393,31	1245977,34
5	282389,37	1245976,68
6	282390,20	1245971,75
7	282393,28	1245963,92
8	282393,70	1245959,79
1	282397,68	1245960,19





Масштаб 1:1200

Условные обозначения:

—	- граница зоны с особыми условиями использования территории
•	- характерная точка границы зоны с особыми условиями использования территории
1	- обозначение характерной точки границы зоны с особыми условиями использования территории
—	- границы земельных участков, сведения о которых внесены в ЕГРН
:173	- обозначение кадастрового номера земельных участков, сведения о которых внесены в ЕГРН
—	- границы объектов капитального строительства, сведения о которых внесены в ЕГРН
:119	- обозначение кадастрового номера объектов капитального строительства, сведения о которых внесены в ЕГРН
—	- границы кадастрового квартала
44:08:073401	- номер кадастрового квартала
—	- границы зоны с особыми условиями использования территории
44:08-6.660	- реестровый номер зоны с особыми условиями использования территории
—	- ось газопровода
44:08:073401:296	- кадастровый номер газопровода