



**ИНСПЕКЦИЯ ПО ОХРАНЕ ОБЪЕКТОВ КУЛЬТУРНОГО
НАСЛЕДИЯ КОСТРОМСКОЙ ОБЛАСТИ**

ПРИКАЗ

от «12» 01 2024 года № 12-ИПА

г. Кострома

**Об утверждении предмета охраны объекта культурного наследия
федерального значения
«Ансамбль Ипатьевского монастыря», XVI-XIX вв.
(Костромская область, г. Кострома, ул. Просвещения, 1)**

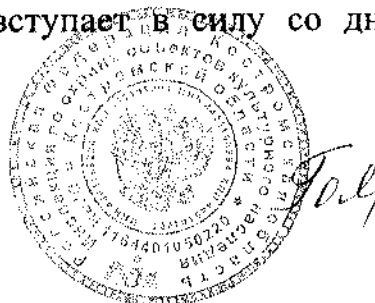
В соответствии с Федеральным законом от 25 июня 2002 года № 73-ФЗ «Об объектах культурного наследия (памятниках истории и культуры) народов Российской Федерации», положением об инспекции по охране объектов культурного наследия Костромской области, утвержденным постановлением губернатора Костромской области от 16 ноября 2015 года №206 «Об инспекции по охране объектов культурного наследия Костромской области», на основании проекта предмета охраны объекта культурного наследия федерального значения «Ансамбль Ипатьевского монастыря», XVI-XIX вв. (Костромская область, г. Кострома, ул. Просвещения, 1),

ПРИКАЗЫВАЮ:

1. Утвердить предмет охраны объекта культурного наследия федерального значения «Ансамбль Ипатьевского монастыря», XVI-XIX вв. (адрес в соответствии с актом о постановке на государственную охрану: Костромская область, г. Кострома, ул. Просвещения, 1; адрес в соответствии с Федеральной информационной адресной системой: Костромская область, городской округ город Кострома, город Кострома, ул. Просвещения, д. 1), согласно приложению.

2. Настоящий приказ вступает в силу со дня его официального опубликования.

Начальник инспекции



С.Е. Голикова

Приложение

УТВЕРЖДЕН
приказом инспекции по охране
объектов культурного наследия
Костромской области

от «12» 01 2024 г. № 12-117А

ПРЕДМЕТ ОХРАНЫ

объекта культурного наследия федерального значения
«Ансамбль Ипатьевского монастыря», XVI-XIX вв.
(Костромская область, г. Кострома, ул. Просвещения, 1)

1. Градостроительные характеристики:

1) местоположение и градостроительная роль ансамбля в формировании планировочной и композиционно-пространственной структуры исторической части города Костромы (приложение №1 к настоящему предмету охраны);

2) пространственно-планировочная структура ансамбля, включая территорию Старого и Нового города, территорию Архиерейского сада (соотношение застроенных и незастроенных площадей, в том числе озелененных и не озелененных территорий, открытых и закрытых пространств, функциональная организация территории, месторасположение зданий, сооружений и элементов благоустройства, характер озеленения, силуэтные характеристики ансамбля, включая его композиционные и высотные акценты в структуре окружающего городского ландшафта (приложение №1 к настоящему предмету охраны);

3) видовые раскрытия на ансамбль с акватории рек Костромы и Волги, с набережной реки Костромы, с автопешеходного моста через реку Кострому, с дамбы (со стороны юга) (приложение №1 к настоящему предмету охраны).

2. Планировочные характеристики ансамбля (приложение №2 к настоящему предмету охраны):

1) объектный состав объекта культурного наследия федерального значения «Ансамбль Ипатьевского монастыря», XVI – XIX вв.:

Стены и башни монастыря, XVI – XIX вв.;

Троицкий собор, 1652 г;

Звонница, 1647г.;

Архиерейский корпус, XVI-XIX вв.;

Палаты бояр Романовых, XVI-XIX вв.;

Братский корпус, XVI-XIX вв.;

Корпус над погребями, XVI-XIX вв.;

Свечной корпус, XVI-XIX вв.;
Богадельня, XVI-XIX вв.;
Церковь Спаса Преображения (деревянная), XVII в.;
Архиерейский сад, XIX в.;

2) объемно-планировочная структура ансамбля, включая планировку территории Старого и Нового города, месторасположение зданий, башен и въездных ворот, их габариты и композиционное взаимодействие, соотношение застроенных и незастроенных территорий;

3) особенности планировочной организации территории ансамбля:
периметральная пространственно-планировочную композицию корпусов ансамбля (Архиерейского корпуса, Свечного корпуса, Корпуса над погребями, Палат бояр Романовых, Братского корпуса) на территории Старого города;

центральная пространственно-планировочная композиция Троицкого собора и Звонницы на площади Старого города;

месторасположение Богадельни вдоль северной границы Нового города;

4) месторасположение исторических въездов на внутреннюю территорию, оформленных воротами и башнями, расположенных на фасадной линии ансамбля вдоль стен монастыря:

Северные (Екатерининские) ворота в составе северной стены Старого города монастыря;

проездные ворота Воскобойной башни в составе южной стены Старого города;

проездные ворота в составе западной стены Старого города;

проездные ворота Зеленой башни в составе западной стены Нового города;

проездные ворота в составе северной стены Нового города.

3. Композиционные, объемно-пространственные характеристики (приложение №3 к настоящему предмету охраны):

1) силуэтные характеристики ансамбля, включая его композиционные доминанты (Троицкий собор, 1652 г., Звонница, 1647 г.) и высотные акценты (башни ансамбля) в структуре окружающего городского ландшафта;

2) ценные элементы благоустройства:

колокол со стороны северного фасада Звонницы;

месторасположение памятной колонны.

4. Архитектурно-стилистические характеристики:

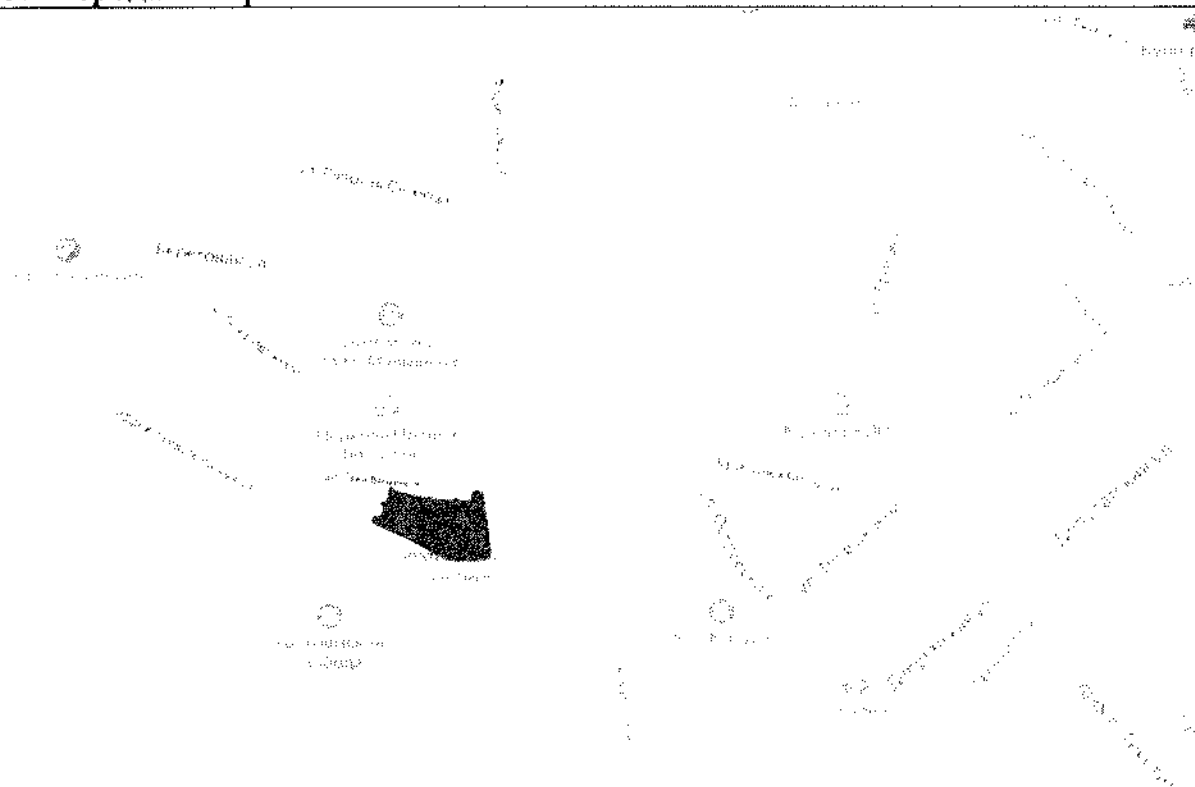
1) комплекс сооружений XVI – XIX вв.

5. Предмет охраны может быть изменен на основании документов или результатов историко-культурных исследований, отсутствующих при подготовке проекта предмета охраны объекта культурного наследия, дающих основания для изменения предмета охраны объекта культурного наследия.

Приложение №1
к предмету охраны объекта
культурного наследия федерального значения
«Ансамбль Ипатьевского монастыря», XVI-XIX вв.
(Костромская область, г. Кострома, ул. Просвещения, 1)

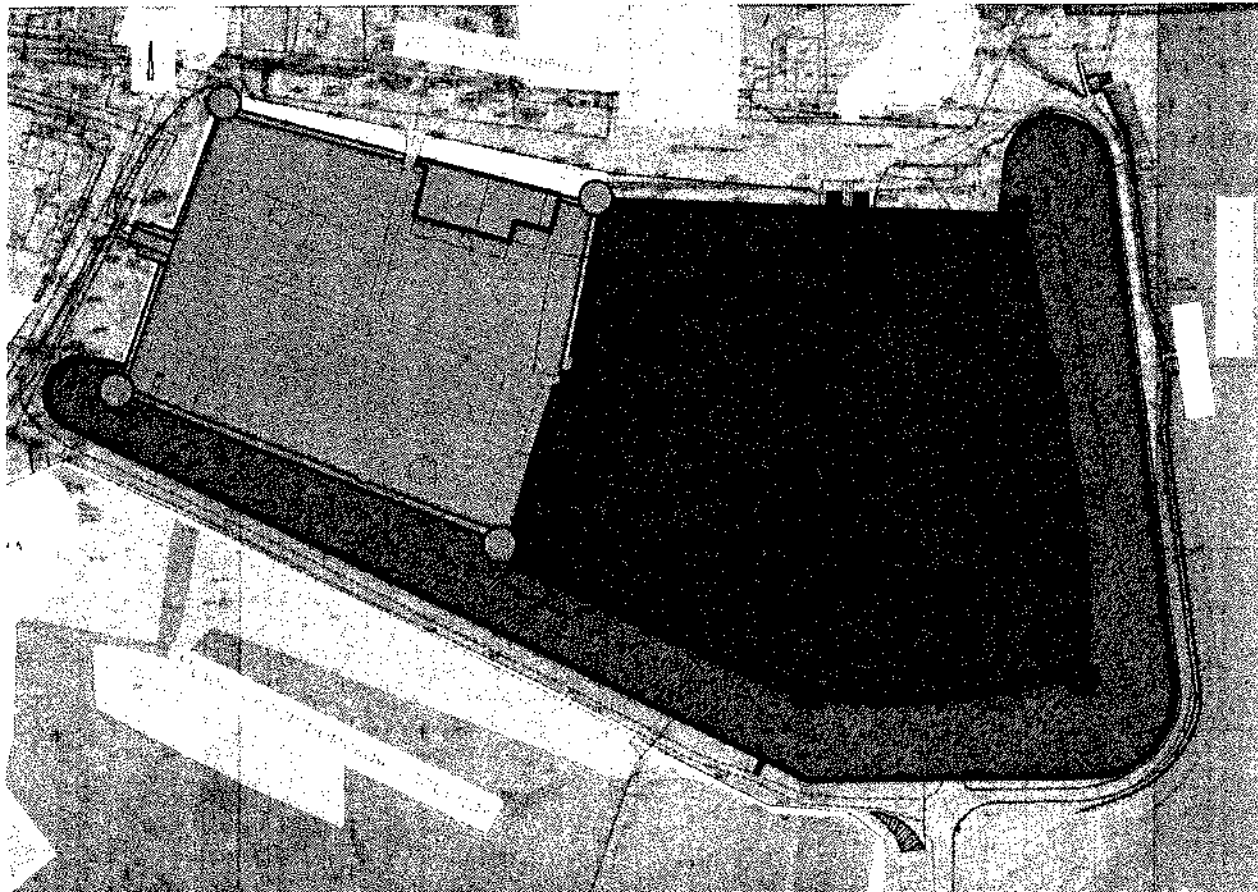
Градостроительные характеристики:

местоположение и градостроительная роль ансамбля в формировании планировочной и композиционно-пространственной структуры исторической части города Костромы



- Объект культурного наследия федерального значения «Ансамбль Ипатьевского монастыря», XVI—XIX вв., расположенный по адресу: Костромская обл., г. Кострома, ул. Просвещения, 1

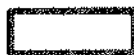
- пространственно-планировочная структура ансамбля, включая территорию Старого и Нового города, территорию Архиерейского сада;



- Новый город

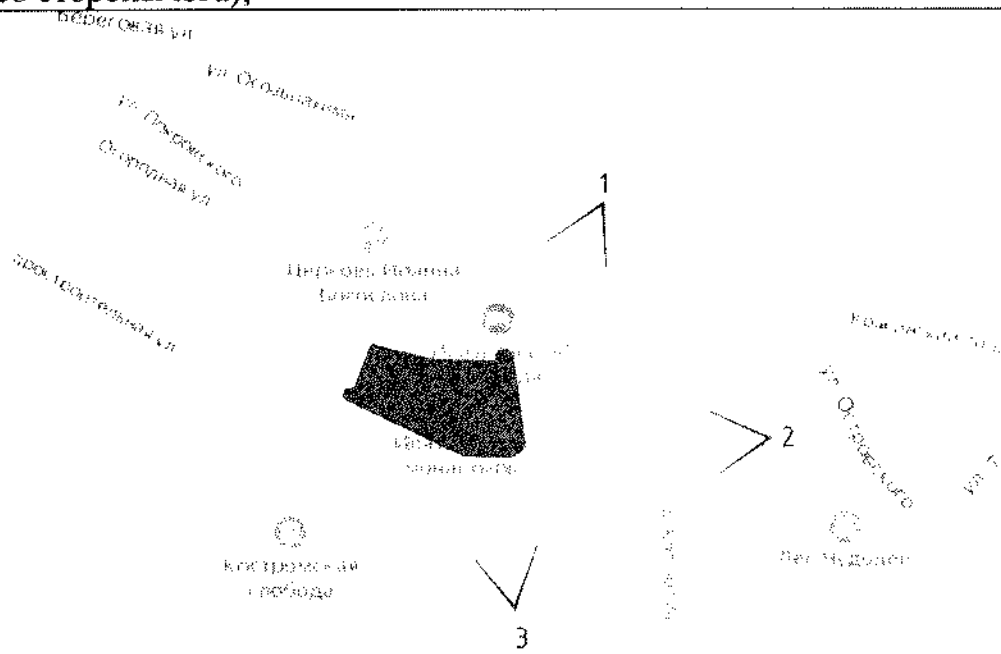


- Старый город





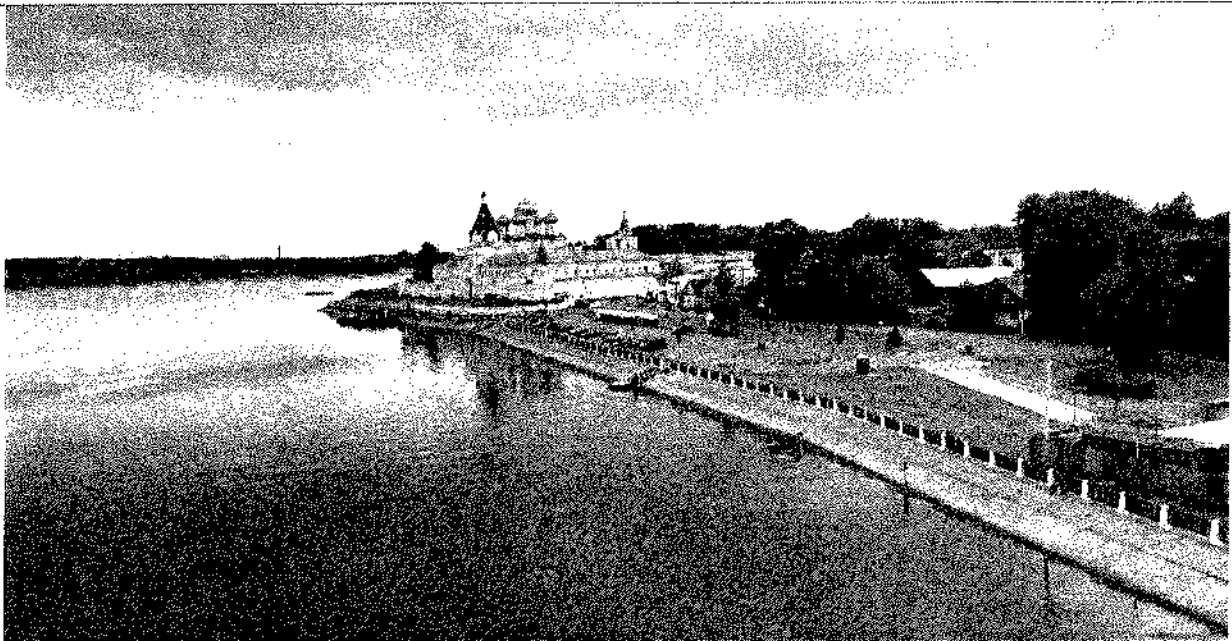
- Объект культурного наследия федерального значения
«Ансамбль Ипатьевского монастыря: Архиерейский сад, XIX в.»,
расположенный по адресу: Костромская обл., г. Кострома, ул.
Просвещения, 1

- видовые раскрытия на ансамбль с акватории реки Костромы и Волги, с набережной реки Костромы, с автопешеходного моста через реку Кострому, с дамбы (со стороны юга);



Условные обозначения

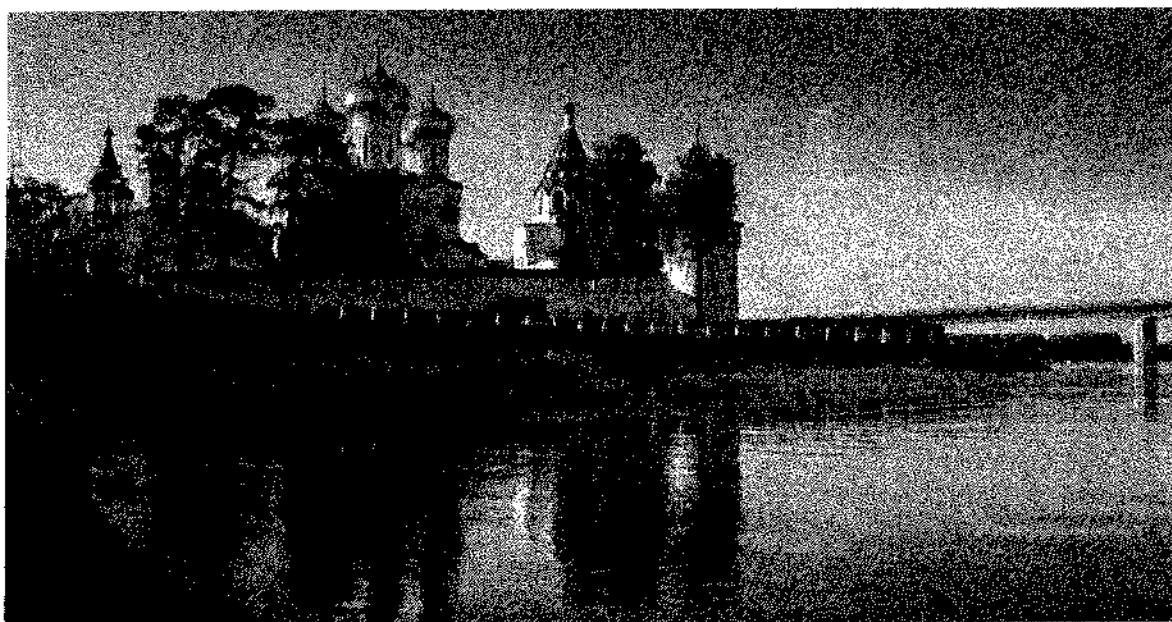
-  - объект культурного наследия федерального значения "Ансамбль Ипатьевского монастыря", XVI - XIX вв
-  - видовое раскрытие ансамбля



1. Видовое раскрытие Ансамбля с автопешеходного моста



2. Видовое раскрытие Ансамбля с акватории р. Костромы и набережной

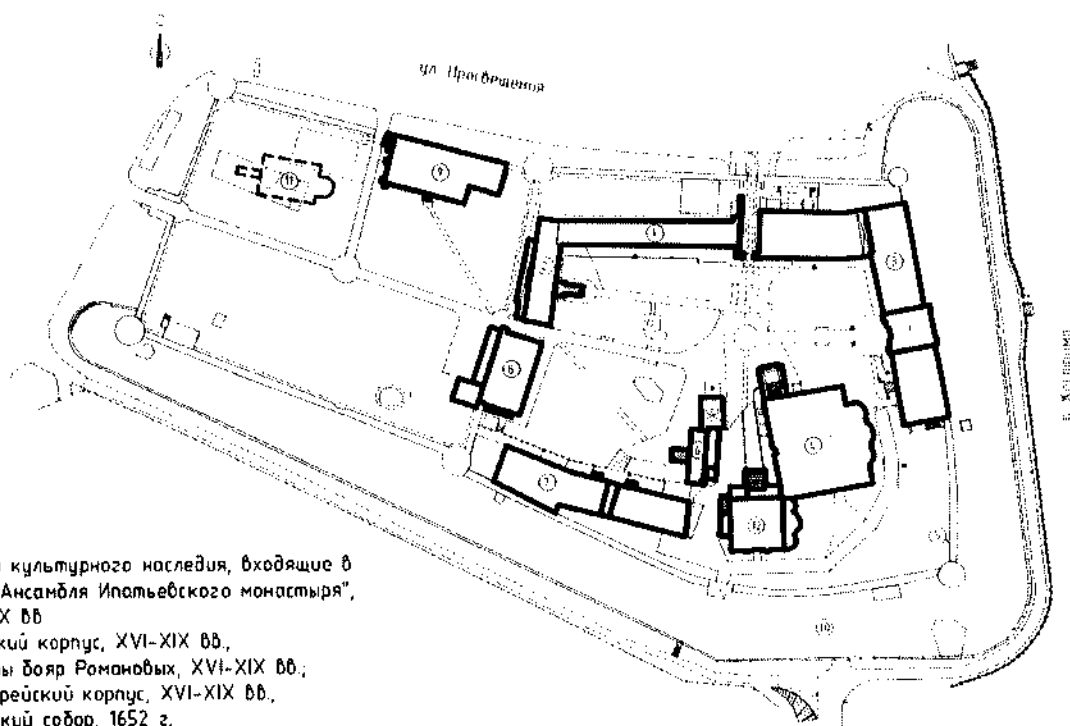


3. Видовое раскрытие Ансамбля с акватории р. Волги и дамбы

Приложение №2
к предмету охраны объекта
культурного наследия федерального значения
«Ансамбль Ипатьевского монастыря», XVI-XIX вв.
(Костромская область, г. Кострома, ул. Просвещения, 1)

Планировочные характеристики ансамбля:

- объектный состав объекта культурного наследия федерального значения
«Ансамбль Ипатьевского монастыря», XVI – XIX вв.:



Объекты культурного наследия, входящие в состав «Ансамбля Ипатьевского монастыря», XVI – XIX вв.

1. Братский корпус, XVI-XIX вв.,
2. Палаты бояр Романовых, XVI-XIX вв.;
3. Архиерейский корпус, XVI-XIX вв.,
4. Троицкий собор, 1652 г.,
5. Стены и башни монастыря, XVI – XIX вв.,
6. Звонница, 1647г.,
7. Свечной корпус, XVI-XIX вв.,
8. Корпус над погребями, XVI-XIX вв.,
9. Богоявленская церковь, XVI-XIX вв.,
10. Архиерейский сад, XIX в.
11. Церковь Спаса Преображения (деревянная), XVII в (месторасположение),
12. Восстановленный объект

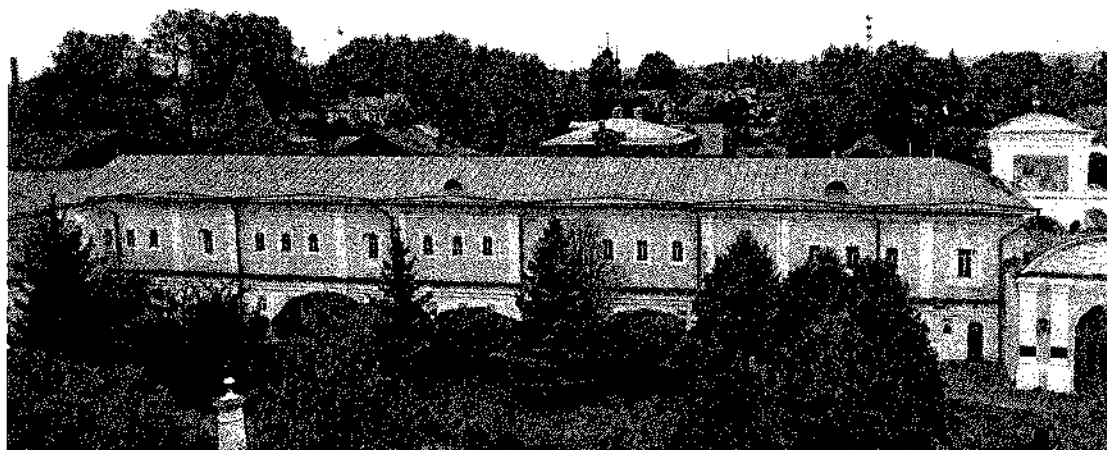
Условные обозначения

□ - объекты культурного наследия

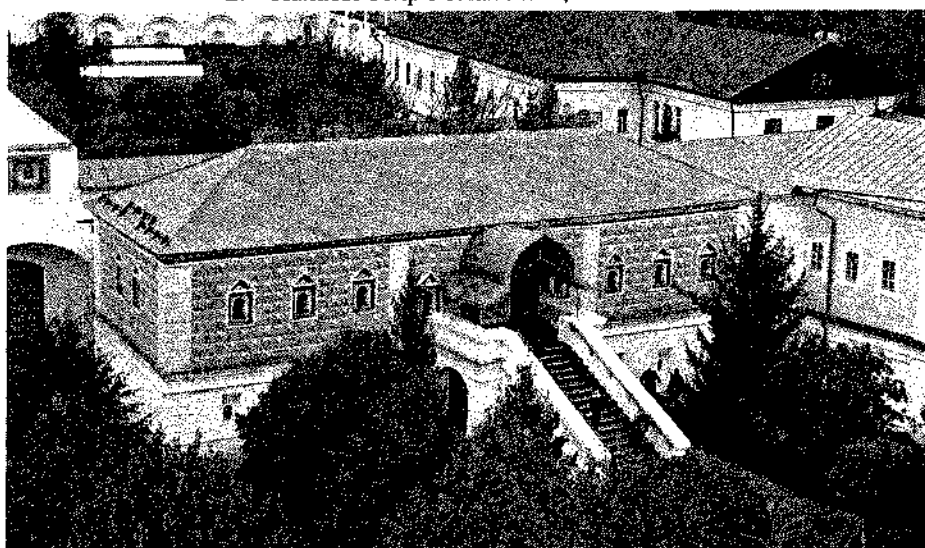
Восстановленный объект

12. Церковь Рождества Пресвятой Богородицы

1. Братский корпус, XVI – XIX вв.



2. Палаты бояр Романовых, XVI – XIX вв.



3. Архиерейский корпус, XVI-XIX вв.;



4. Троицкий собор, 1652 г.



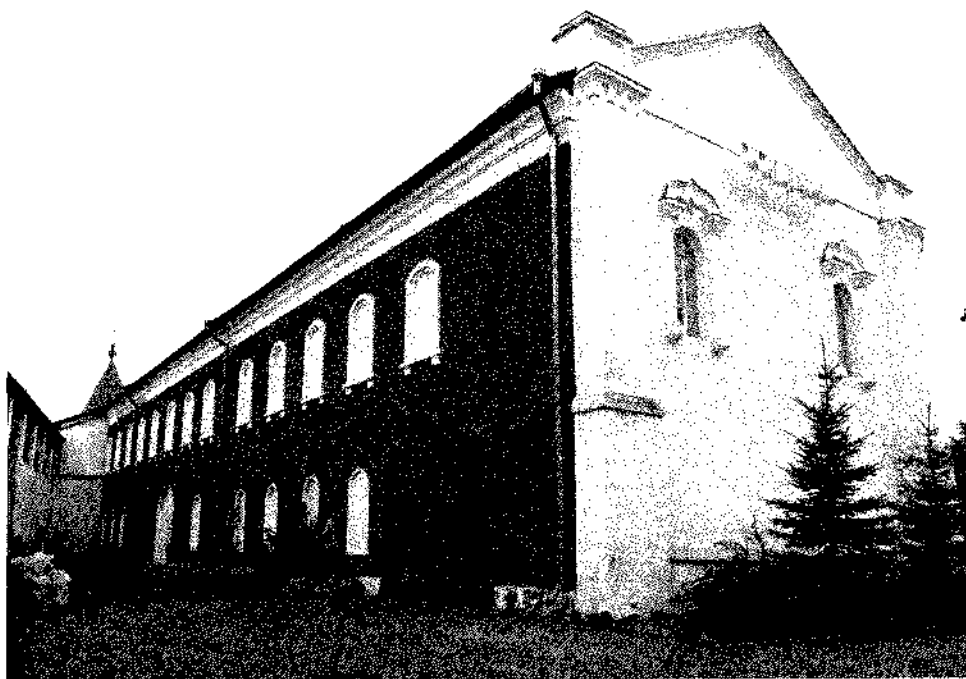
5. Стены и башни монастыря, XVI – XIX вв.



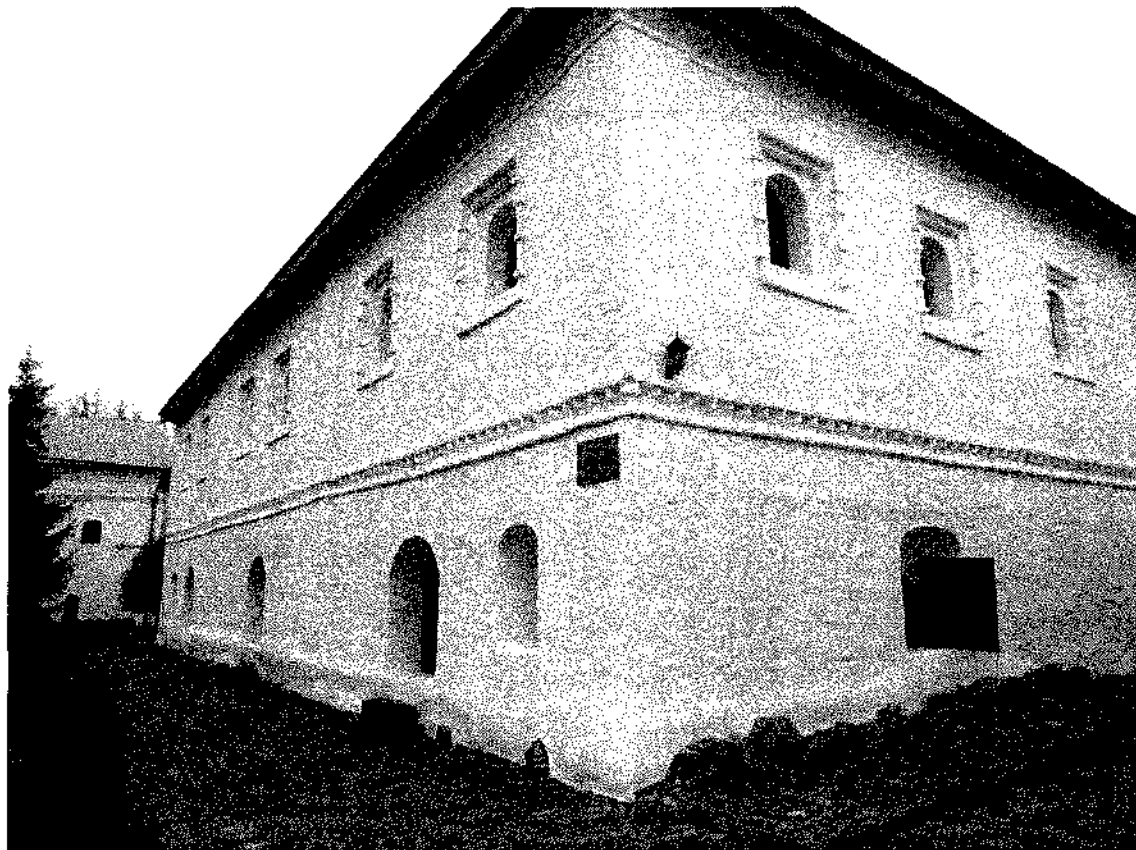
6. Звонница, 1647г.



7. Свечной корпус, XVI-XIX вв.



8. Корпус над погребами, XVI-XIX вв.



9. Богдельня, XVI-XIX вв.

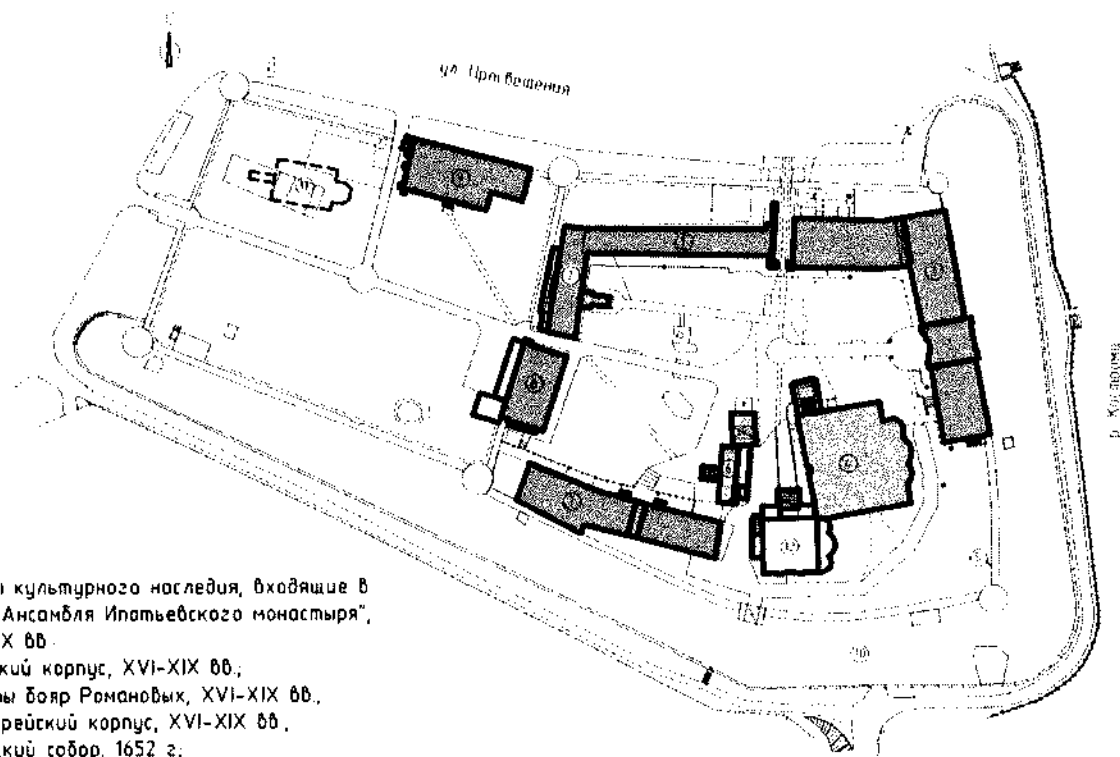


10. Архирейский сад, XIX в.



Особенности планировочной организации территории ансамбля

- периметральная пространственно-планировочную композицию корпусов ансамбля (Архиерейского корпуса, Свечного корпуса, Корпуса над погребями, Палат бояр Романовых, Братского корпуса) на территории Старого города;
- центральная пространственно-планировочная композиция Троицкого собора и Звонницы на площади Старого города;
- месторасположение Богадельни вдоль северной границы Нового города;



Объекты культурного наследия, входящие в состав "Ансамбля Ипатьевского монастыря", XVI - XIX вв.

- 1 Братский корпус, XVI-XIX вв.;
- 2 Палаты бояр Романовых, XVI-XIX вв.;
- 3 Архиерейский корпус, XVI-XIX вв.;
- 4 Троицкий собор, 1652 г.;
- 5 Стены и башни монастыря, XVI - XIX вв.;
- 6 Звонница, 1647 г.;
- 7 Свечной корпус, XVI-XIX вв.;
- 8 Корпус над погребями, XVI-XIX вв.;
- 9 Богадельня, XVI-XIX вв.;
- 10 Архиерейский сад, XIX в.;
- 11 Церковь Спаса Преображения (деревянная), XVII в. (месторасположение),

Воссозданный объект:

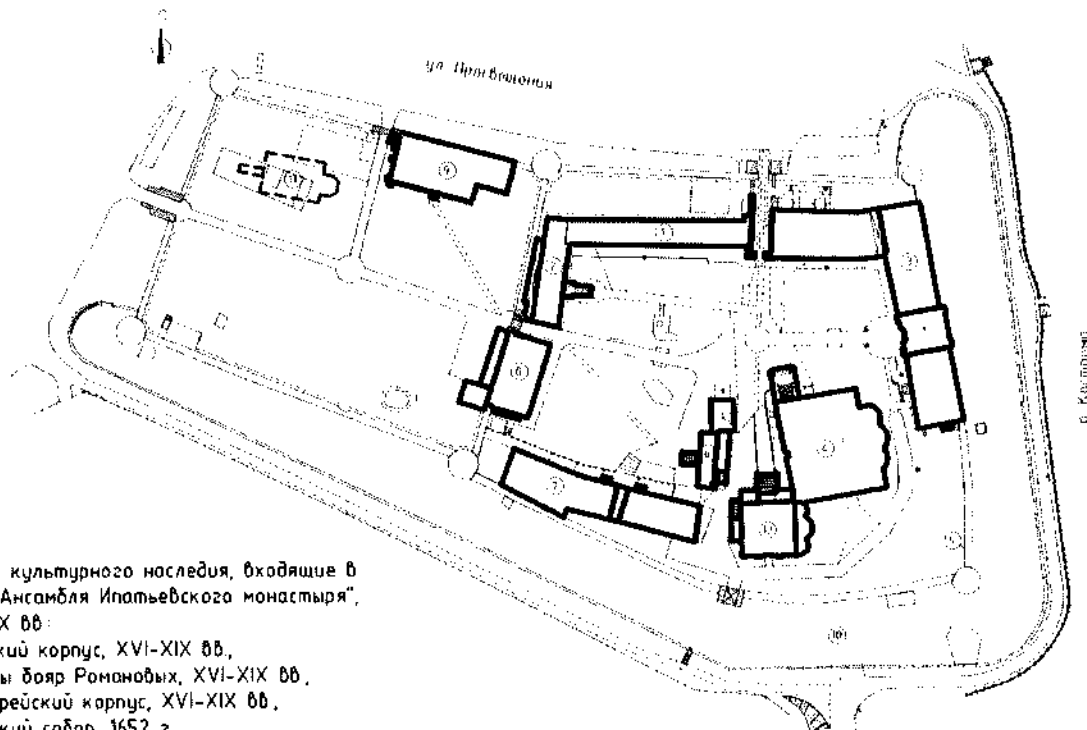
12. Церковь Рождества Пресвятой Богородицы

Условные обозначения

- периметральное расположение объектов культурного наследия,
- центральное расположение объектов культурного наследия

месторасположение исторических въездов на внутреннюю территорию, оформленных воротами и башнями, расположенных на фасадной линии ансамбля вдоль стен монастыря:

- Северные (Екатерининские) ворота в составе северной стены Старого города монастыря;
- проездные ворота Воскобойной башни в составе южной стены Старого города;
- проездные ворота в составе западной стены Старого города;
- проездные ворота Зеленой башни в составе западной стены Нового города;
- проездные ворота в составе северной стены Нового города;




Объекты культурного наследия, входящие в состав "Ансамбля Ипатьевского монастыря", XVI - XIX вв.:

1. Братский корпус, XVI-XIX вв.,
2. Палаты бояр Романовых, XVI-XIX вв.,
3. Архиерейский корпус, XVI-XIX вв.,
4. Троицкий собор, 1652 г.,
5. Стены и башни монастыря, XVI - XIX вв.,
6. Звонница, 1667 г.,
7. Свечной корпус, XVI-XIX вв.,
8. Корпус над погребами, XVI-XIX вв.,
9. Багадельня, XVI-XIX вв.,
10. Архиерейский сад, XIX в.,
11. Церковь Спаса Преображения (деревянная), XVII в. (месторасположение);

Воссозданный объект:

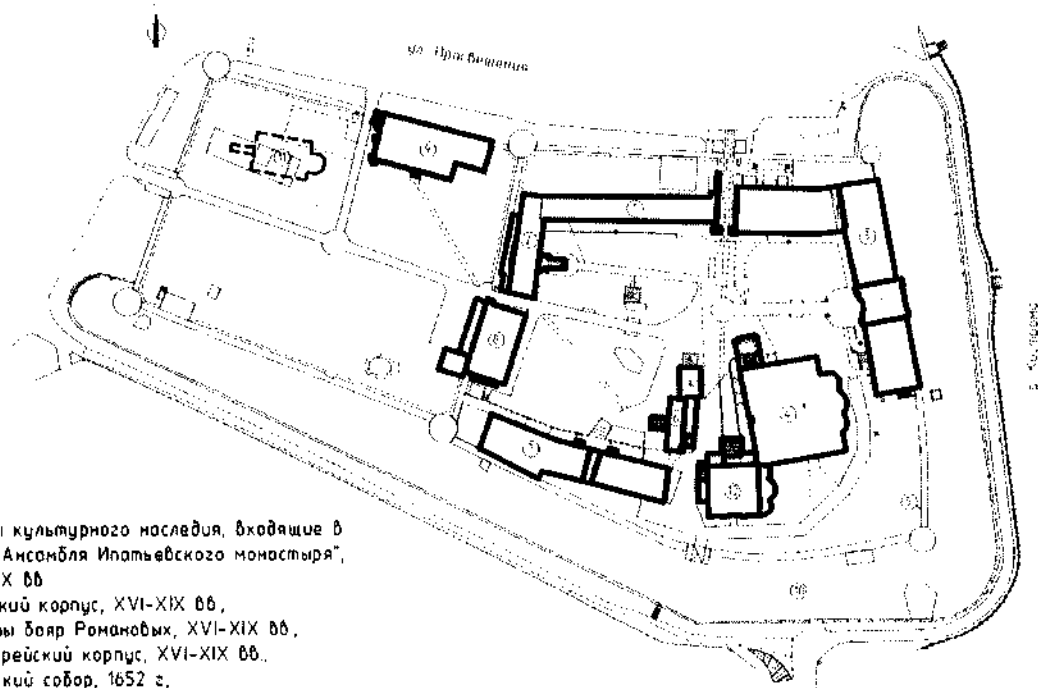
12. Церковь Рождества Пресвятой Богородицы

Условные обозначения:

 - месторасположение проездных ворот,

Приложение №3
к предмету охраны объекта
культурного наследия федерального значения
«Ансамбль Ипатьевского монастыря», XVI-XIX вв.
(Костромская область, г. Кострома, ул. Просвещения, 1)

Ценные элементы благоустройства




Объекты культурного наследия, входящие в состав "Ансамбля Ипатьевского монастыря", XVI - XIX вв.

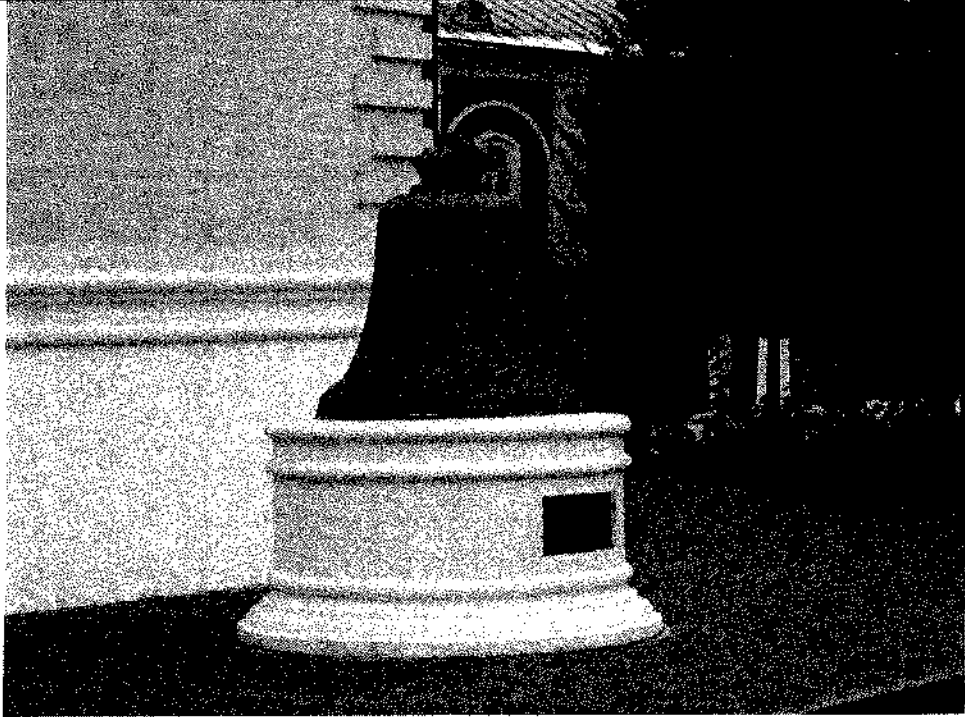
- 1 Братский корпус, XVI-XIX вв.,
- 2 Палаты бояр Романовых, XVI-XIX вв.,
- 3 Архиерейский корпус, XVI-XIX вв.,
- 4 Троицкий собор, 1652 г.,
- 5 Стены и башни монастыря, XVI - XIX вв.,
- 6 Звонница, 1647г.,
- 7 Свечной корпус, XVI-XIX вв.,
- 8 Корпус над погребами, XVI-XIX вв.,
- 9 Бозадельня, XVI-XIX вв.,
- 10 Архиерейский сад, XIX в.,
- 11 Церковь Спаса Преображения (деревянная), XVII в (месторасположение),

Воссозданный объект

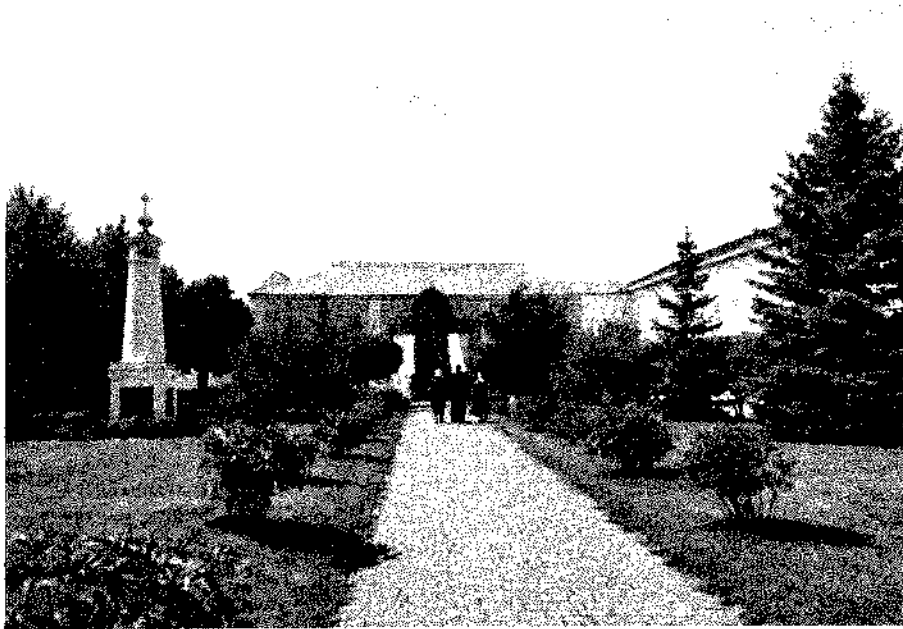
- 12 Церковь Рождества Пресвятой Богородицы

Условные обозначения:

 - месторасположение ценных элементов благоустройства.



Колокол



Памятная колонна