

## ИНСПЕКЦИЯ ПО ОХРАНЕ ОБЪЕКТОВ КУЛЬТУРНОГО НАСЛЕДИЯ КОСТРОМСКОЙ ОБЛАСТИ

### ПРИКАЗ

от «14» 12 2023 года № 86-ИПА

г. Кострома

#### Об утверждении предмета охраны объекта культурного наследия регионального значения «Дом жилой», 2-я пол. XIX в. (Костромская область, г. Кострома, ул. Ленина, 38 Б)

В соответствии с Федеральным законом от 25 июня 2002 года № 73-ФЗ «Об объектах культурного наследия (памятниках истории и культуры) народов Российской Федерации», положением об инспекции по охране объектов культурного наследия Костромской области, утвержденным постановлением губернатора Костромской области от 16 ноября 2015 года №206 «Об инспекции по охране объектов культурного наследия Костромской области», на основании проекта предмета охраны объекта культурного наследия регионального значения «Дом жилой», 2-я пол. XIX в. (Костромская область, г. Кострома, ул. Ленина, 38 Б),

**ПРИКАЗЫВАЮ:**

1. Утвердить предмет охраны объекта культурного наследия регионального значения «Дом жилой», 2-я пол. XIX в. (адрес в соответствии с актом о постановке на государственную охрану: Костромская область, г. Кострома, ул. Ленина, 38 Б; адрес в соответствии с Федеральной информационной адресной системой: Костромская область, городской округ город Кострома, город Кострома, улица Ленина, дом 38), согласно приложению.

2. Настоящий приказ вступает в силу со дня его официального опубликования.

Начальник инспекции



С.Е. Голикова

Приложение

УТВЕРЖДЕН  
приказом инспекции по охране  
объектов культурного наследия  
Костромской области

от «14» 12 2023 г. № 86-НПА

### ПРЕДМЕТ ОХРАНЫ

объекта культурного наследия регионального значения  
«Дом жилой», 2-я пол. XIX в.  
(Костромская область, г. Кострома, ул. Ленина, 38 Б)

1. Связь с ландшафтом и архитектурно-художественным ансамблем окружающих построек:

- 1) расположено по красной линии улицы Ленина;
- 2) расположено без отступа от линии застройки улицы.

2. Стилистические особенности объекта - традиции позднего классицизма.

3. Объемно-пространственная и планировочная композиция:

1) основной объем - одноэтажный на цоколе, прямоугольный в плане, вытянут вдоль улицы, с поперечным мезонином по центру; основной объем перекрыт крышей сложной вальмовой конструкции на три ската; мезонин - крыт крышей вальмовой конструкции на четыре ската, наличие слуховых окон;

2) пристройка - прямоугольный объем со скатной крышей со стороны бокового (северо-восточного) фасада;

3) габариты здания:

общий габарит:

основной объем здания: по главному северо-западному фасаду - 11,98 п.м., по юго-западному фасаду - 11,60 п.м.;

пристройка: по северо-западному фасаду - 2,22 п.м.;

высотная отметка угловой филенчатой лопатки первого этажа по дворовому фасаду от цоколя до гладкого фриза - 3,27 п.м.

4. Композиционное решение фасадов:

1) главный (северо-западный) фасад: основной объем в уровне цоколя 4 оконных проема; в уровне 1-го этажа 2 прясла в 3 и 2 оконных проема; мезонин - 3 оконных проема;

2) боковой (юго-западный) фасад: в уровне цоколя основного объема 2 оконных проема; в уровне 1-го этажа 1 оконный проем и 1 дверной проем; мезонин - 3 прясла, по 1 оконному проему в каждом;

3) дворовый (юго-восточный) фасад: основной объем в уровне цоколя - 4 оконных проема, в уровне 1-го этажа 2 прясла в 2 и 3 оконных проема; мезонин - 3 проема; пристройка - 1 проем;

4) боковой (северо-восточный) фасад: основной объем - мезонин в 3 прясла по 1 оконному проему в каждом; пристройка - 1 дверной проем.

5. Архитектурно-художественное оформление фасадов, включая форму, размер, расстекловку и оформление оконных проемов:

1) деревянная доска горизонтальной укладки в обшивке фасадов основного объема, мезонина и пристройки;

2) пилястры с филенками фиксируют углы основного объема в уровне 1-го этажа и делят северо-западный и юго-восточный фасады;

3) пилястры с филенками фиксируют углы мезонина и делят юго-западный и северо-восточный фасады;

4) мезонин завершен фризом, профилированным венчающим карнизом с резным декором;

5) мезонин по главному фасаду завершен фризом с растительным орнаментом объемной резьбы, включающим мотивы переплетающихся венков, профилированным венчающим карнизом с резным декором;

6) прямоугольные очертания оконных проемов первого этажа и мезонина;

7) наличники окон первого этажа и мезонина - рамочные деревянные;

8) профилированная лобовая деревянная доска.

6. Конструктивная система и материалы строительства:

1) цоколь - кирпич, штукатурка;

2) материалы наружных стен основного объема: сруб из бревен с остатком, обшивная гладкая доска;

3) плоская форма перекрытий;

4) вальмовая конструкция стропильных систем основного объема и мезонина с покрытием картами из кровельной стали; фальцевое соединение листов; подшив - дощатый; деревянная профилированная лобовая доска мезонина; материал отливов - листовая сталь;

5) заполнение оконных и дверных проемов индивидуальное столярное;

6) декоративные элементы - дерево.

7. Предмет охраны может быть изменен на основании документов или результатов историко-культурных исследований, отсутствующих при подготовке проекта предмета охраны объекта культурного наследия, дающих основания для изменения предмета охраны объекта культурного наследия.

Приложение  
к предмету охраны объекта  
культурного наследия регионального значения  
«Дом жилой», 2-я пол. XIX в.  
(Костромская область, г. Кострома, ул. Ленина, 38 Б)

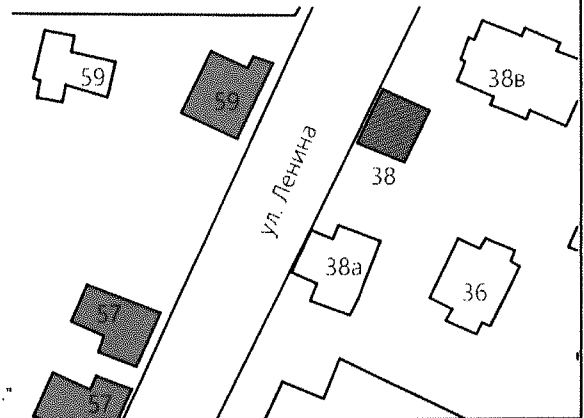
**1. Связь с ландшафтом и архитектурно-художественным ансамблем окружающих построек:**

- 1) расположено по красной линии улицы Ленина.  
2) расположено без отступа от линии застройки улицы



**Условные обозначения**

- существующие здания
- объекты культурного наследия
- ОКН "Дом жилой 2-я пол. XIXв."



**2. Стилистические особенности объекта:**

Традиции позднего классицизма

Северо-западный фасад.

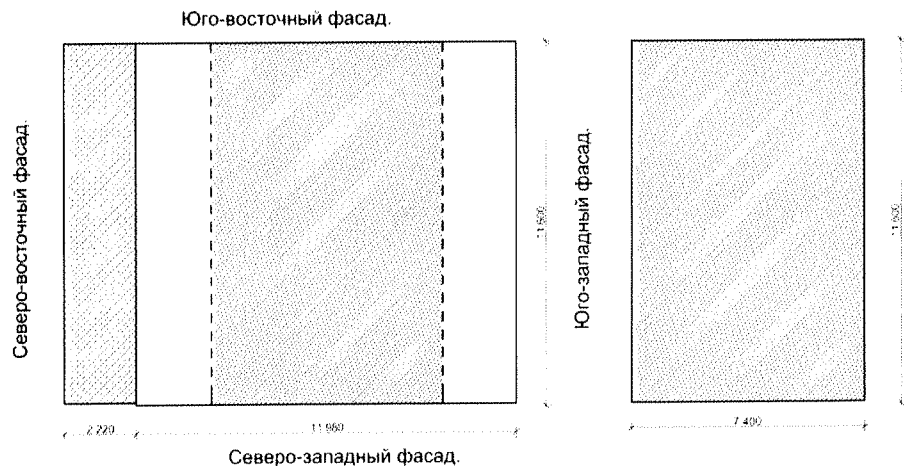


**3. Объемно-пространственная и планировочная композиция:**

- 1) основной объем - одноэтажный на цоколе, прямоугольный в плане, вытянут вдоль улицы, с поперечным мезонином по центру, объем перекрыт крышей сложной вальмовой конструкцией на три ската, мезонин - крыт крышей вальмовой конструкции на четыре ската со слуховыми окнами;  
2) пристройка - прямоугольный объем со скатной крышей со стороны бокового (северо-восточного) фасада;  
3) габариты здания:  
- общий габарит : основного объема здания: по главному северо-западному фасаду - 11.98 п.м., по юго-западному фасаду - 11.60 п.м.;  
пристройка по северо-западному фасаду - 2.22 п.м.

Схема 1-го этажа

Схема мезонина



**Условные обозначения**

- основной объем ОКН "Дом жилой", 2-я пол. XIX в."
- объем мезонина
- объем пристройки

План цоколя



- высотная отметка  
угловой филенчатой  
лопатки первого этажа по  
дворовому фасаду от  
цоколя до гладкого фриза -  
3.27 п.м;

Северо-западный фасад.



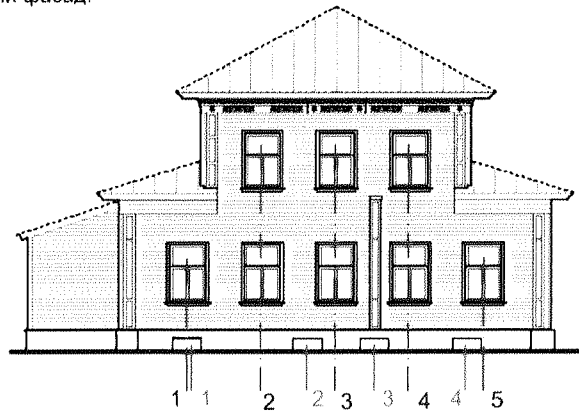
Юго-восточный фасад.



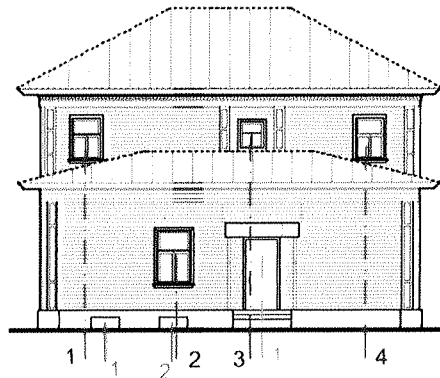
#### 4. Композиционное решение фасадов:

1) главный (северо-западный) фасад:  
основной объем в уровне цоколя 4 оконных проема;  
в уровне 1-го этажа 2  
прясла по 3-2 оконных  
проемов; мезонин - 3  
оконных проема;  
2) боковой (юго-западный)  
фасад: основного объема  
в уровне цоколя 2  
оконных проема; в уровне  
1-го этажа 1 оконный  
проем и 1 дверной проем;  
мезонин - 3 прясла по 1-1-  
1 оконных проемов;  
3) дворовый (юго-  
восточный) фасад:  
основной объем в уровне  
цоколя 4 оконных проема;  
в уровне 1-го этажа 2  
прясла по 2-3 оконных  
проемов; мезонин - 3  
проема; пристройка - 1  
проем;  
4) боковой (северо-  
восточный) фасад:  
основной объем - мезонин  
- 3 прясла по 1-1-1  
оконных проемов;  
пристройка - 1 дверной  
проем;

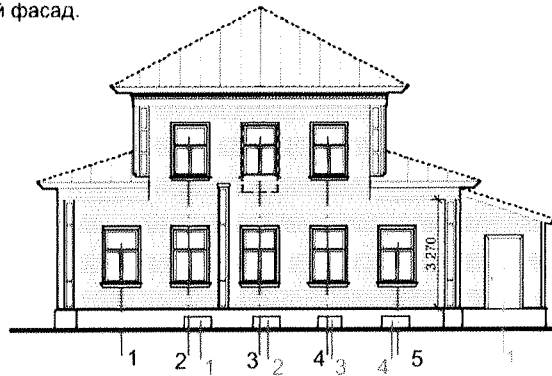
Северо-западный фасад.



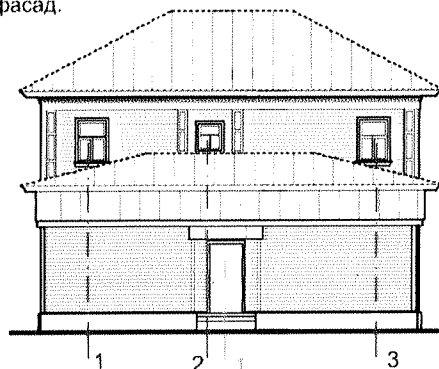
Юго-западный фасад.



Юго-восточный фасад.



Северо-восточный фасад.

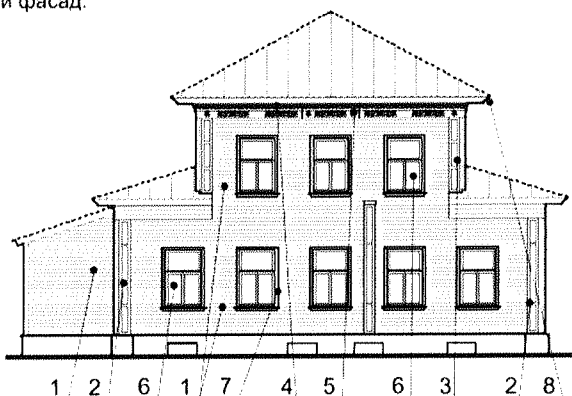


**5. Архитектурно-художественное оформление фасадов, включая форму, размер, расстекловку и оформление оконных проемов:**

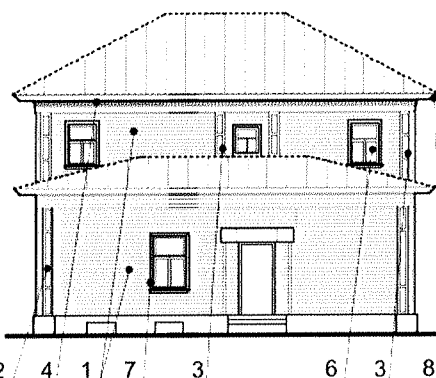
Северо-западный, юго-западный, юго-восточный, северо-восточный фасады:

- 1) деревянная доска горизонтальной укладки в обшивке фасадов основного объема, мезонина и пристройки;
- 2) пилястры с филенками фиксируют углы основного объема в уровне 1-го этажа и делят северо-западный и юго-восточный фасады ;
- 3) пилястры с филенками фиксируют углы мезонина и делят юго-западный и северо-восточный фасады ;
- 4) мезонин завершен фризом, профилированным венчающим карнизом с резным декором;
- 5) мезонин по главному фасаду завершен фризом с растительным орнаментом объемной резьбы, включающим мотивы переплетающихся венков, профилированным венчающим карнизом с резным декором;
- 6) прямоугольные очертания оконных проемов первого этажа и мезонина;
- 7) наличники окон первого этажа и мезонина - рамочные деревянные;
- 8) профилированная лобовая деревянная доска;

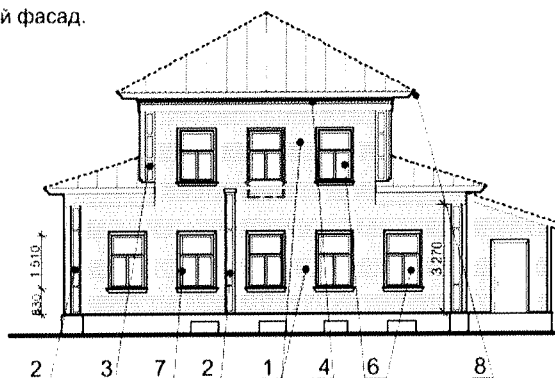
Северо-западный фасад.



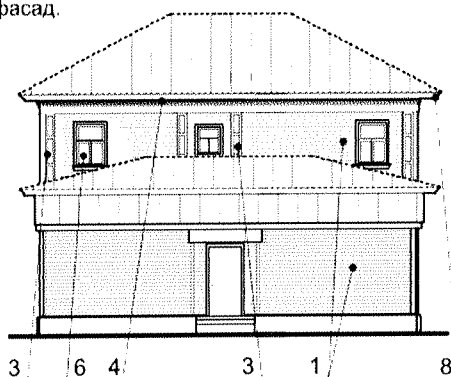
Юго-западный фасад.



Юго-восточный фасад.



Северо-восточный фасад.

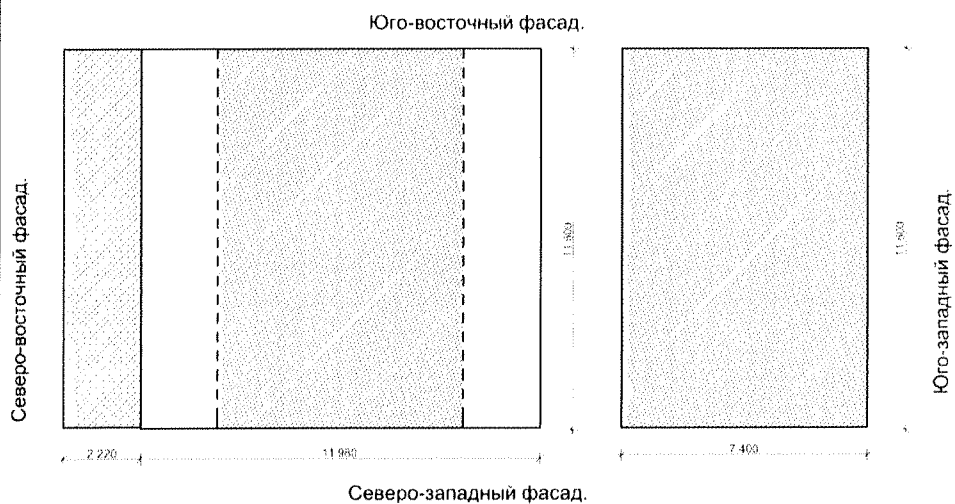


**6. Конструктивная система и материалы строительства:**




- 1) цоколь - кирпич, штукатурка ;
- 2) материалы наружных стен: сруб из бревен с остатком, обшивная гладкая доска;
- 3) плоская форма перекрытий;
- 4) вальмовая конструкция стропильные системы основного объема и мезонина с покрытием картами из кровельной стали; фальцевое соединение листов; подшив - дощатый; деревянная профилированная лобовая доска мезонина; материал отливов - листовая сталь;
- 5) заполнение оконных и дверных проемов индивидуальное столярное;
- 6) декоративные элементы - дерево;

**Схема 1-го этажа**

**Схема мезонина**



**Условные обозначения**

-  - основной объем ОКН "Дом жилой", 2-я пол. XIX в."
-  - объем мезонина
-  - объем пристройки

**План цоколя**

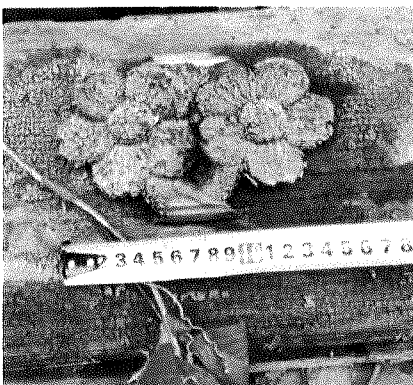
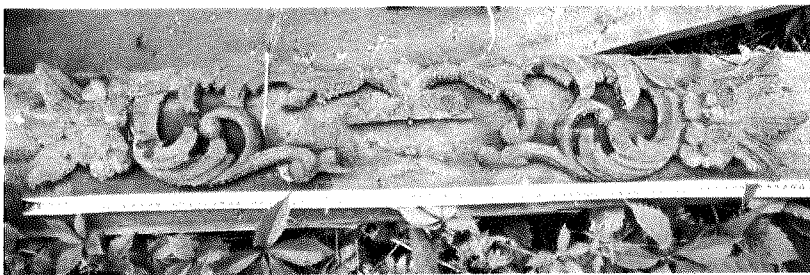




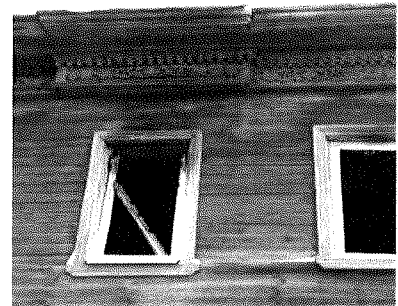
**Любовая доска**



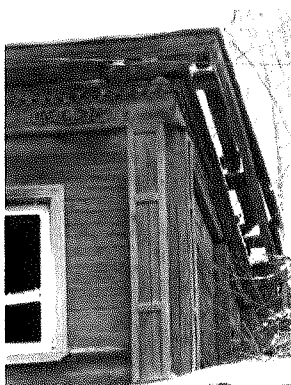
**Детали венчающего карниза мезонина главного фасада.  
Резные элементы фриза с мотивами растительного орнамента.**



**Венчающий профилированный карниз мезонина главного фасада с резным декором и фризом с растительным орнаментом объемной резьбы**



**Венчающий профилированный карниз мезонина с резным декором**



**Детали профилированного венчающего карниза мезонина**

