

**ИНСПЕКЦИЯ ПО ОХРАНЕ ОБЪЕКТОВ КУЛЬТУРНОГО  
НАСЛЕДИЯ КОСТРОМСКОЙ ОБЛАСТИ**

**ПРИКАЗ**

от «19» 10 2023 года № 63-ИПА

г. Кострома

**Об утверждении предмета охраны объекта культурного наследия  
федерального значения**

**«Ансамбль Ипатьевского монастыря, XVI-XIX вв.:  
Богадельня», XVI-XIX вв.**

**(Костромская область, г. Кострома, ул. Просвещения, 1)**

В соответствии с Федеральным законом от 25 июня 2002 года № 73-ФЗ «Об объектах культурного наследия (памятниках истории и культуры) народов Российской Федерации», положением об инспекции по охране объектов культурного наследия Костромской области, утвержденным постановлением губернатора Костромской области от 16 ноября 2015 года №206 «Об инспекции по охране объектов культурного наследия Костромской области», на основании проекта предмета охраны объекта культурного наследия федерального значения «Ансамбль Ипатьевского монастыря, XVI-XIX вв.: Богадельня», XVI-XIX вв. (Костромская область, г. Кострома, ул. Просвещения, 1),

**ПРИКАЗЫВАЮ:**

1. Утвердить предмет охраны объекта культурного наследия федерального значения «Ансамбль Ипатьевского монастыря, XVI-XIX вв.: Богадельня», XVI-XIX вв. (адрес в соответствии с актом о постановке на государственную охрану: Костромская область, г. Кострома, ул. Просвещения, 1; адрес в соответствии с Федеральной информационной адресной системой: Костромская область, городской округ город Кострома, город Кострома, ул. Просвещения, д. 1), согласно приложению.

2. Настоящий приказ вступает в силу со дня его официального опубликования.

Начальник инспекции



С.Е. Голикова

Приложение

УТВЕРЖДЕН  
приказом инспекции по охране  
объектов культурного наследия  
Костромской области

от «19» 10 2023 г. №63-ИПА

### ПРЕДМЕТ ОХРАНЫ

объекта культурного наследия федерального значения  
«Ансамбль Ипатьевского монастыря, XVI – XIX вв.:  
Богадельня», XVI-XIX вв.  
(Костромская область, г. Кострома, ул. Просвещения, 1)

1. Месторасположение, роль и градостроительные характеристики:
  - 1) здание является частью ансамбля - объекта культурного наследия федерального значения «Ансамбль Ипатьевского монастыря», XVI-XIX вв.:
    - Стены и башни монастыря, XVI – XIX вв.;
    - Троицкий собор, 1652 г.;
    - Звонница, 1647г.;
    - Архиерейский корпус, XVI-XIX вв.;
    - Палаты бояр Романовых, XVI-XIX вв.;
    - Братский корпус, XVI-XIX вв.;
    - Корпус над погребями, XVI-XIX вв.;
    - Свечной корпус, XVI-XIX вв.;
    - Богадельня, XVI-XIX вв.;
    - Архиерейский сад, XIX в.;
    - Церковь Спаса Преображения (деревянная), XVII в.
  - 2) здание располагается в северной части Нового города Ипатьевского монастыря (приложение №1 к настоящему предмету охраны);
  - 3) композиционная и планировочная связь со стенами ансамбля.
2. Стилистические особенности объекта: пример монастырской постройки, в формах барокко (приложение №2 к настоящему предмету охраны).
3. Объемно-пространственная и планировочная композиция здания (приложение №3 к настоящему предмету охраны):
  - 1) прямоугольный в плане двухэтажный кирпичный объем, покрытый четырехскатной железной кровлей; примыкающий с востока двухэтажный объем пристройки, покрытой двухскатной железной кровлей;

2) планировочная схема здания в капитальных стенах основного объема и пристройки;

3) местоположение и габариты проемов в толще капитальных стен, назначение проемов;

4) месторасположение, размер и форма парадной чугунной лестницы с фигурными перилами и орнаментированными ступенями;

5) месторасположение крылец на западном и южном фасадах;

6) месторасположение, размер и форма контрфорсов по южному и западному фасадам.

4. Членение фасадов (приложение №4 к настоящему предмету охраны):

1) южный фасад: девять проемов (шестой – дверной проем, остальные оконные) в уровне первого этажа основного объема, разделенные лопатками на прясла в 2-1-2-1-3 проема; девять оконных проемов в уровне второго этажа основного объема, разделенные лопатками на прясла в 5-1-1-2 проема; трехчастный оконный проем в уровне второго этажа пристройки;

2) западный фасад: три проема (первый из которых дверной, остальные - оконные) в уровне первого этажа, разделенные контрфорсами и лопатками на три прясла, в каждом из которых по одному проему; четыре оконных проема в уровне второго этажа - по одному в первом и втором прясле, два - в третьем прясле;

3) северный фасад: глухой фасад в уровне первого этажа - образован стеной Нового города; восемь оконных проемов в уровне второго этажа основного объема;

4) восточный фасад: один оконный проем основного объема, два оконных проема в объеме пристройки в уровне первого этажа; четыре оконных проема в основном объеме и два оконных проема в объеме пристройки в уровне второго этажа (приложение №3 к настоящему предмету охраны – месторасположение проемов).

5. Декоративно-пластическое оформление экстерьера (приложение №5 к настоящему предмету охраны):

1) горизонтальное членение:

венчающий профилированный карниз кирпичного декора по периметру основного объема и пристройки;

междуэтажный профилированного карниз кирпичного декора, дополненный поребриком, по южному, западному и восточному фасадам основного объема;

междуэтажный карниз, состоящий из полочки и полувалика по южному и восточному фасадам пристройки;

валик, проходящий между первым и вторым этажами северного фасада;

невысокий цоколь небольшого выноса по западному, южному и восточному фасадам здания;

2) вертикальное членение основного объема:

широкие лопатки первого этажа, раскрепованные междуэтажным карнизом, по южному фасаду;

широкие лопатки второго этажа, раскрепованные венчающим карнизом по южному, западному и восточному фасадам; по флангам в верхнем поле стены основного объема северного фасада;

контрфорсы по западному фасаду и юго-западному углу здания;

3) декоративное оформление оконных проемов основного объема: плоские рамочные наличники с ушами; в уровне второго этажа наличник дополнен замковым камнем и свесами.

6. Декоративно-пластическое оформление интерьера (местоположение, конфигурация - приложения №№3,6 к настоящему предмету охраны):

1) тянутый потолочный карниз второго этажа помещения лестницы в объеме пристройки.

2) декоративное оформление оконных проемов восточного фасада основного объема в уровне второго этажа: плоские рамочные наличники с ушами дополнены замковыми камнями и свесами.

7. Конструктивная система, материал:

1) конструкции и материал фундамента – природный «дикого камня», материал цоколя - глиняный кирпич на известковом растворе;

2) конструкции и материал стен - керамический красный кирпич на известковом растворе;

3) материал наружной отделки - известковая обмазка, штукатурка; декор фасадов - кирпичный;

4) конструкции и материал перекрытий: над первым этажом - кирпичные своды: коробовый свод северного коридора первого этажа основного объема; коробовый свод центрального коридора первого этажа основного объема; подпружные арки южных помещений первого этажа основного объема; лотковые своды с распалубками южных помещений первого этажа основного объема; второй этаж - плоские по деревянным балкам (месторасположение в приложении №3 к настоящему предмету охраны);

5) материал конструкций крыши, стропильной системы - дерево;

6) форма покрытия кровли - вальмовая (основной объем), 2-х скатная (пристройка); покрытие - металл с фальцевым соединением листов; подшив кровли деревянный из досок; наличие и конфигурация слуховых окон;

7) форма перемычек проемов наружных и внутренних капитальных стен:

арочная трехцентровая форма перемычек проемов первого этажа основного объема;

лучковая форма перемычек оконных проемов второго этажа основного объема;

клинчатая форма перемычек оконных проемов пристройки;

арочная и клинчатая форма перемычек дверных проемов внутренних стен;

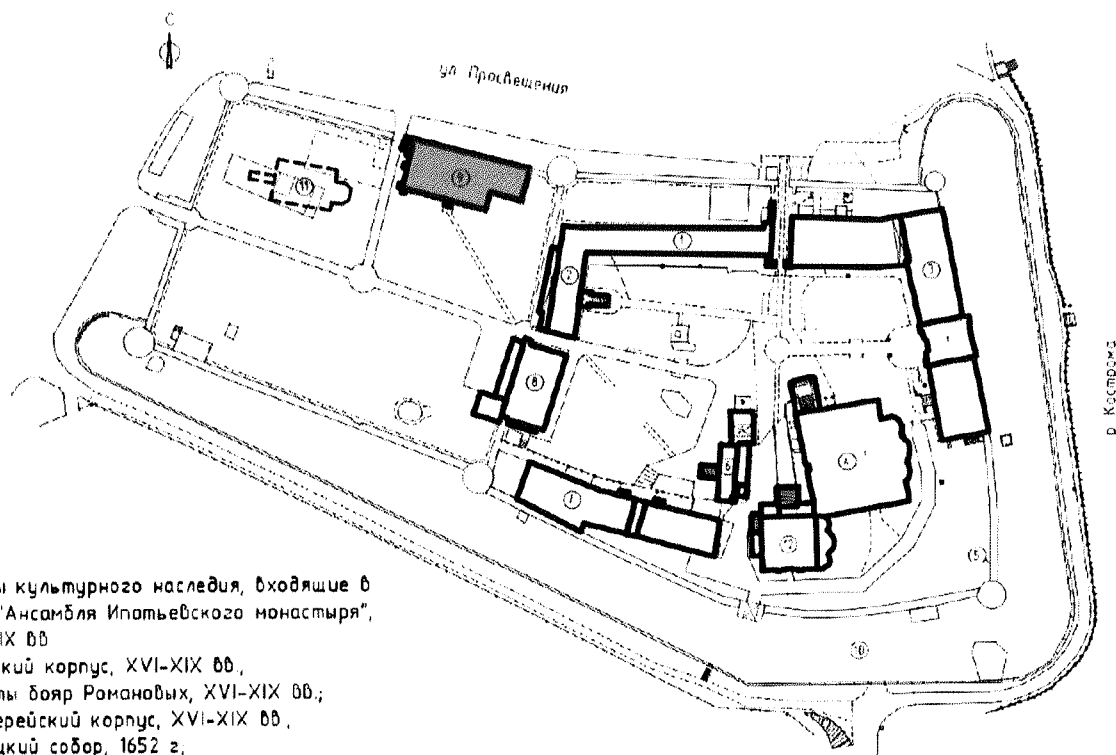
8) материал заполнения оконных и дверных проемов наружных капитальных стен - дерево; разрезка оконных проемов в соответствии с историческими аналогами;

9) тип, конфигурация лестницы, материал лестницы - чугунные литые ступени; фигурные оштукатуренные столбы ограждения; кованые металлические решетки ограждения.

8. Предмет охраны может быть изменен на основании документов или результатов историко-культурных исследований, отсутствующих при подготовке проекта предмета охраны объекта культурного наследия, дающих основания для изменения предмета охраны объекта культурного наследия.

Приложение №1  
к предмету охраны объекта культурного наследия  
федерального значения «Ансамбль Ипатьевского  
монастыря, XVI – XIX вв.: Богадельня», XVI-XIX вв.  
(Костромская область, г. Кострома, ул. Просвещения, 1)

Месторасположение объекта культурного наследия федерального значения на территории  
ансамбля Ипатьевского монастыря




Объекты культурного наследия, входящие в состав «Ансамбля Ипатьевского монастыря», XVI – XIX вв

1. Братский корпус, XVI-XIX вв.,
2. Палаты бояр Романовых, XVI-XIX вв.;
3. Архиерейский корпус, XVI-XIX вв.,
4. Троицкий собор, 1652 г.;
5. Стены и башни монастыря, XVI – XIX вв.;
6. Звонница, 1647г.,
7. Свечной корпус, XVI-XIX вв.;
8. Корпус над погребями, XVI-XIX вв.;
9. Богадельня, XVI-XIX вв.;
10. Архиерейский сад, XIX в
11. Церковь Спаса Преображения (деревянная), XVII в. (месторасположение);

Восстановленный объект

12. Церковь Рождества Пресвятой Богородицы.

Условные обозначения:

 - объект культурного наследия федерального значения «Богадельня», XVI – XIX в

Приложение №2  
к предмету охраны объекта культурного наследия  
федерального значения «Ансамбль Ипатьевского  
монастыря, XVI – XIX вв.: Богдельня», XVI-XIX вв.  
(Костромская область, г. Кострома, ул. Просвещения, 1)

Стилистические особенности объекта: пример монастырской постройки в формах барокко.

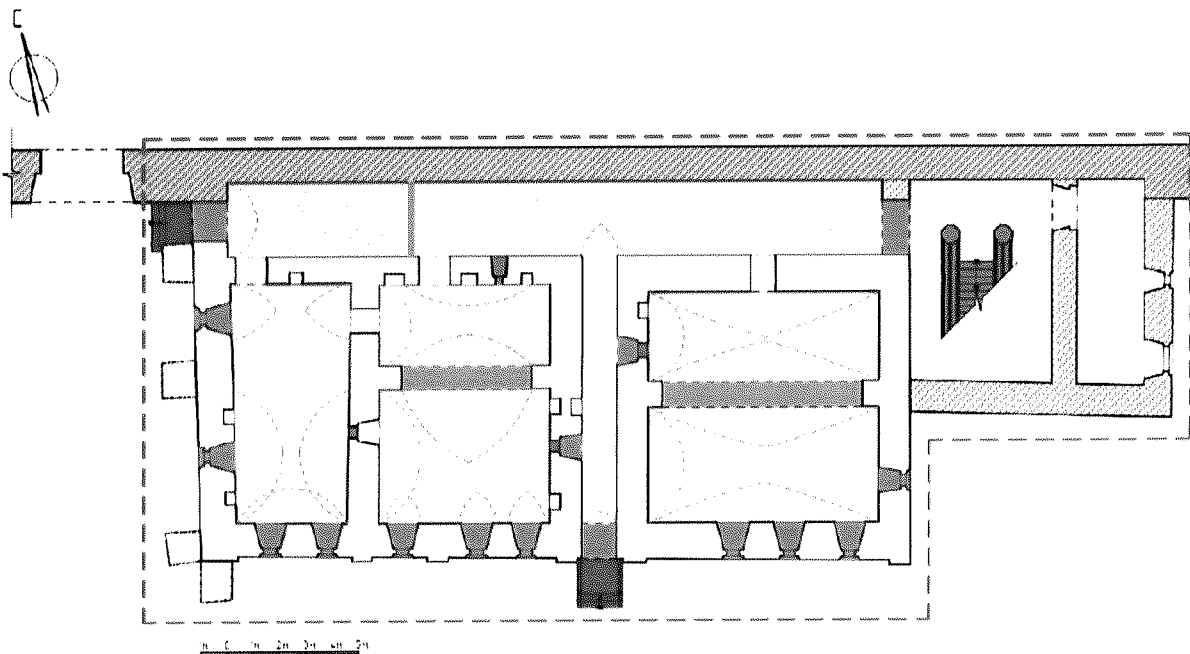




Приложение №3  
к предмету охраны объекта культурного наследия  
федерального значения «Ансамбль Ипатьевского  
монастыря, XVI – XIX вв.: Богадельня», XVI-XIX вв.  
(Костромская область, г. Кострома, ул. Просвещения, 1)

Объемно-пространственные характеристики

1 этаж



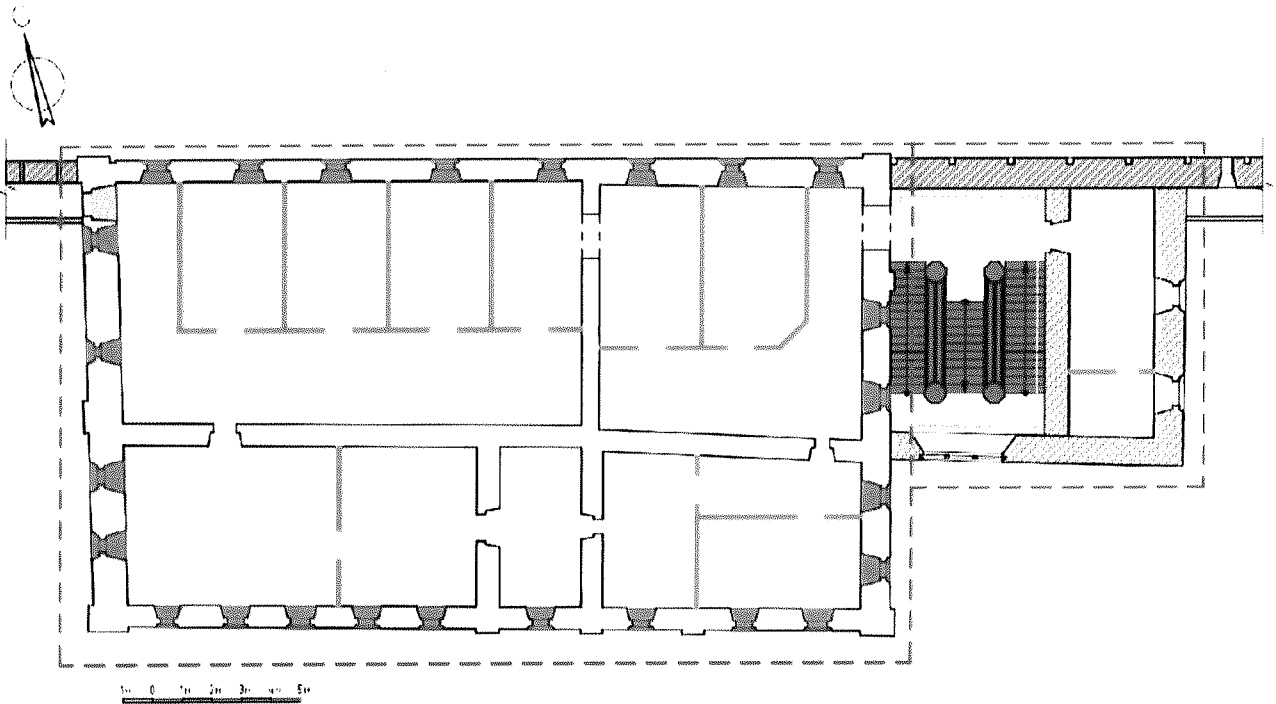
Предметом охраны является

- планировочная структура в капитальных стенах (стена Нового города) (1642-1645 гг.).
- планировочная структура в капитальных стенах (1672-1675 гг.).
- планировочная структура в капитальных стенах (1841 г.).
- декоративно-пластическое оформление фасадов.
- месторасположение сводов.
- проемы прямоугольной формы.
- проемы арочной формы.
- месторасположение и форма лестниц.
- подпружная арка.
- своды и распалубки.
- месторасположение крылец.









Не подлежит обязательному сохранению

- поздние конструкции



## 2 этаж



Предметом охраны является:

-  - планировочная структура в капитальных стенах (стена Нового города) (1642-1645 гг.),
-  - планировочная структура в капитальных стенах (1672-1675 гг.),
-  - планировочная структура в капитальных стенах (1841 г.),
-  - декоративно-пластическое оформление фасадов,
-  - проемы прямоугольной формы,
-  - проемы с лучковой формой перемычек,
-  - месторасположение и форма лестниц,
-  - тянутый штукатурный карниз

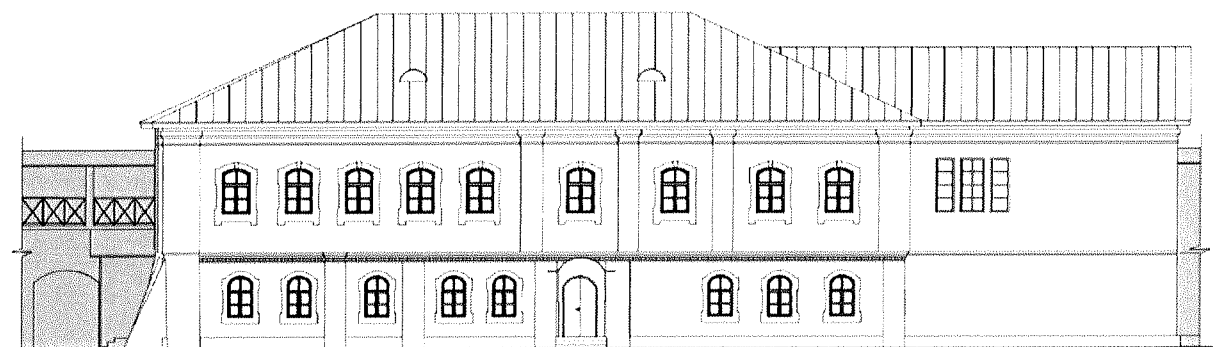
Не подлежит обязательному сохранению:

-  - поздние конструкции
-  - поздние проемы

Приложение №4  
к предмету охраны объекта культурного наследия  
федерального значения «Ансамбль Ипатьевского  
монастыря, XVI – XIX вв.: Богадельня», XVI-XIX вв.  
(Костромская область, г. Кострома, ул. Просвещения, 1)


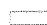
Членение фасадов

Южный фасад

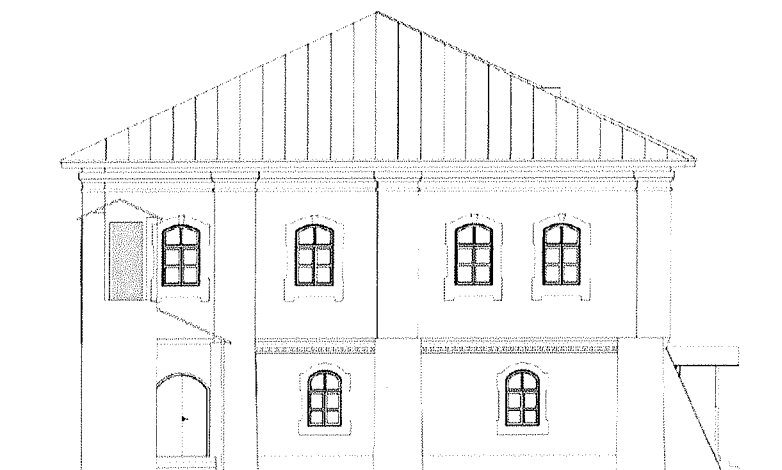


1м 0 1м 2м 3м 4м 5м

Условные обозначения:


-  - конструкции объекта культурного наследия федерального значения "Ансамбль Ипатьевского монастыря, XVI – XIX вв. Спелы и башни", XVI – XIX вв.
-  - конструкции объекта культурного наследия федерального значения "Ансамбль Ипатьевского монастыря, XVI – XIX вв. Богадельня", XVI – XIX вв.

Западный фасад

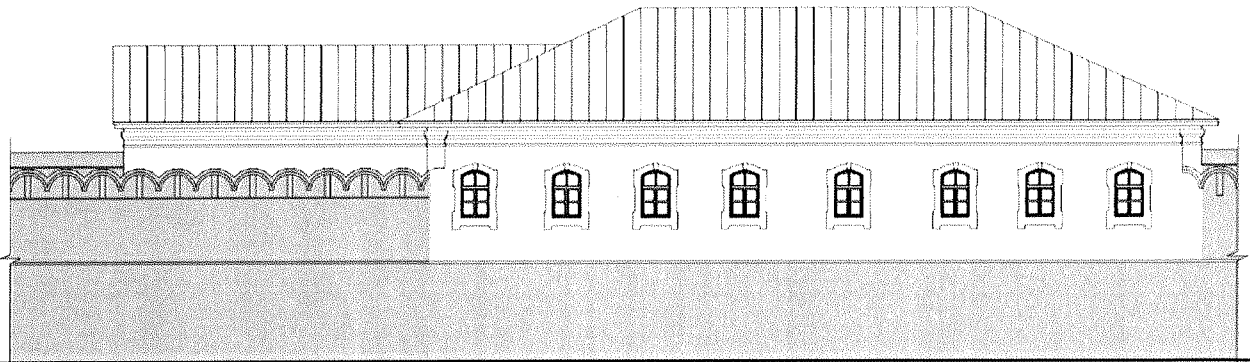


1м 0 1м 2м 3м 4м 5м

Условные обозначения:



-  - поздние проемы

## Северный фасад

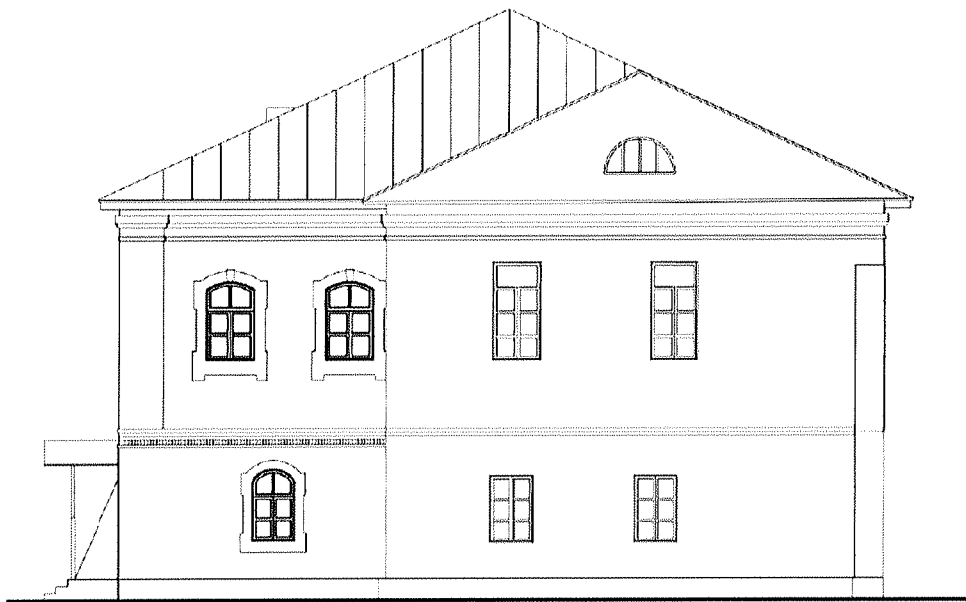


0 1м 2м 3м 4м 5м

### Условные обозначения

-  - конструкции объекта культурного наследия федерального значения "Ансамбль Ипатьевского монастыря, XVI - XIX вв. (Стены и башни)", XVI - XIX вв.
-  - конструкции объекта культурного наследия федерального значения "Ансамбль Ипатьевского монастыря, XVI - XIX вв. (Базадельня)", XVI - XIX вв.

## Восточный фасад



1м 0 1м 2м 3м 4м 5м

Приложение №5  
к предмету охраны объекта культурного наследия  
федерального значения «Ансамбль Ипатьевского  
монастыря, XVI – XIX вв.: Богадельня», XVI-XIX вв.  
(Костромская область, г. Кострома, ул. Просвещения, 1)

Декоративно-пластическое оформление фасадов

1) горизонтальное членение:

- венчающий профилированный карниз кирпичного декора по периметру основного объема и пристройки;



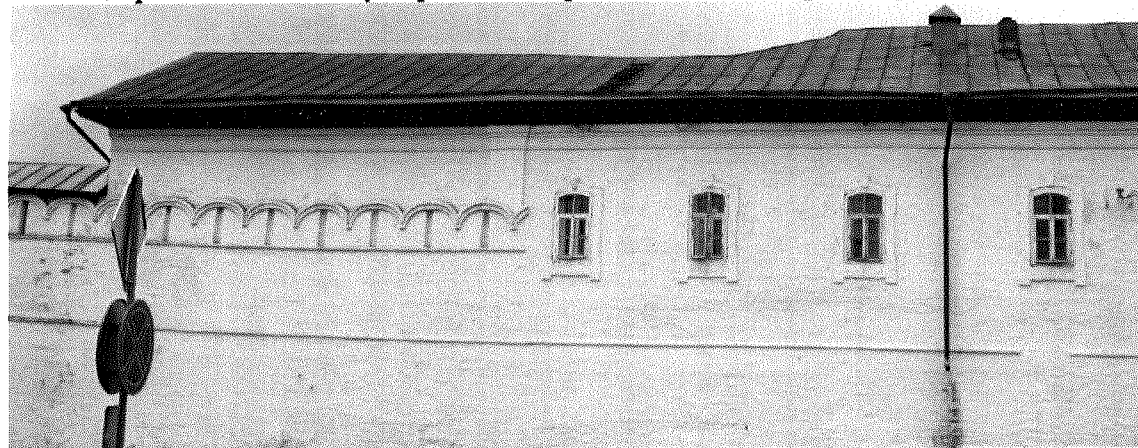
- междуэтажный профилированный карниз кирпичного декора, дополненный поребриком, по южному, западному и восточному фасадам основного объема;



- междуэтажный карниз, состоящий из полочки и полувалика по южному и восточному фасадам пристройки;



- валик, проходящий между первым и вторым этажами северного фасада;



- невысокий цоколь небольшого выноса по западному, южному и восточному фасадам здания.





2) вертикальное членение основного объема:

- широкие лопатки первого этажа, раскрепованные междуэтажным карнизом, по южному фасаду;



- широкие лопатки второго этажа, раскрепованные венчающим карнизом по южному, западному и восточному фасадам; по флангам в верхнем поле стены основного объема северного фасада;



- контрфорсы по западному фасаду и юго-западному углу здания;



3) декоративное оформление оконных проемов основного объема: плоские рамочные наличники с ушами; в уровне второго этажа наличник дополнен замковым камнем и свесами;



Наличник 1 этажа





Налічник 2 этажа

Приложение №6  
к предмету охраны объекта культурного наследия  
федерального значения «Ансамбль Ипатьевского  
монастыря, XVI – XIX вв.: Богадельня», XVI-XIX вв.  
(Костромская область, г. Кострома, ул. Просвещения, 1)

Декоративно-пластическое оформление интерьеров

1) тянутый потолочный карниз второго этажа помещения лестницы в объеме пристройки.



2) декоративное оформление оконных проемов восточного фасада основного объема в уровне второго этажа: плоские рамочные наличники с ушами дополнены замковыми камнями  
II  
свесами;



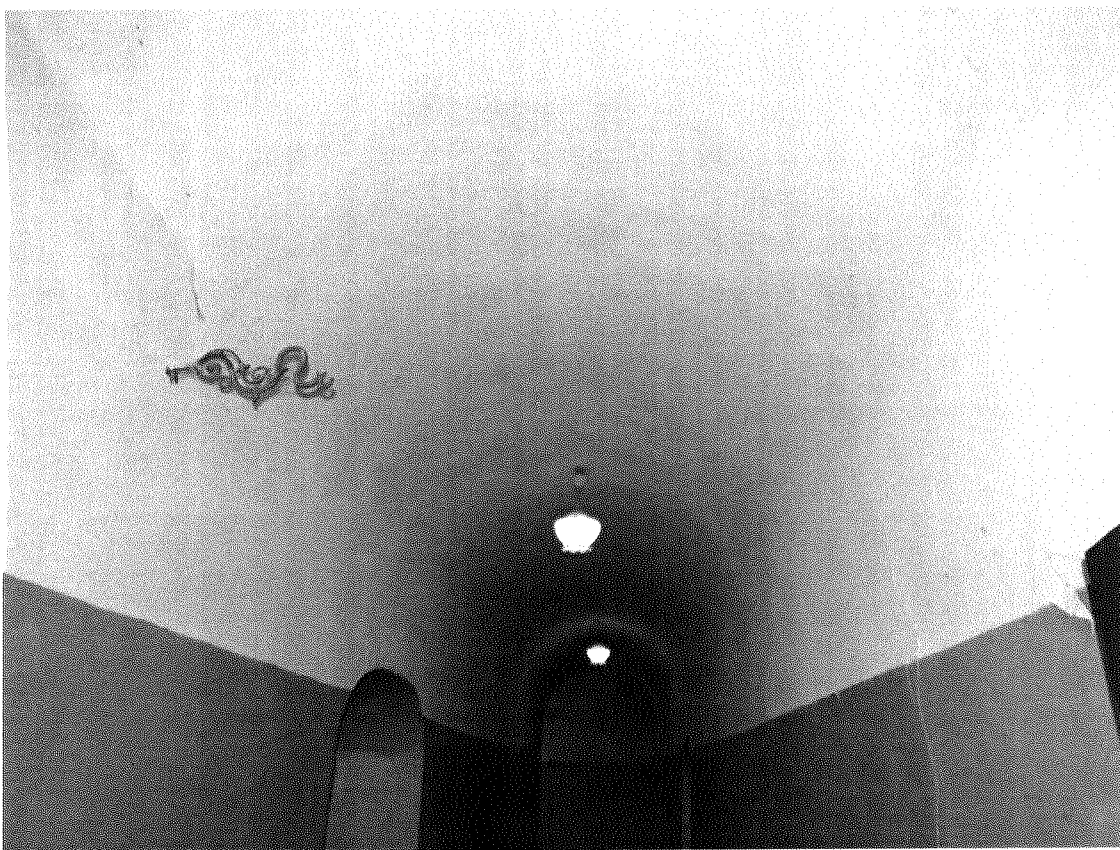
Приложение №7  
к предмету охраны объекта культурного наследия  
федерального значения «Ансамбль Ипатьевского  
монастыря, XVI – XIX вв.: Богадельня», XVI-XIX вв.  
(Костромская область, г. Кострома, ул. Просвещения, 1)

Конструктивная система, материал:

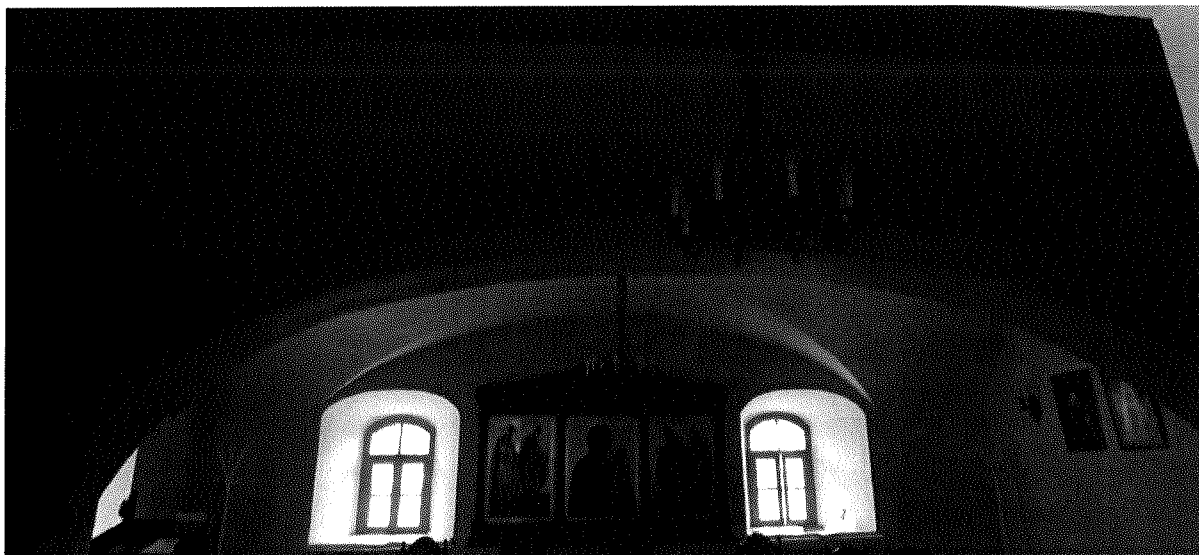
коробовый свод северного коридора первого этажа основного объема;



коробовый свод центрального коридора первого этажа основного объема;



- подпружные арки южных помещений первого этажа основного объема;
- лотковые своды с распалубками южных помещений первого этажа основного объема;



- Тип и конфигурация лестницы с литыми чугунными ступенями, кирпичными столбами и металлическими коваными ограждениями между ними.

