

ИНСПЕКЦИЯ ПО ОХРАНЕ ОБЪЕКТОВ КУЛЬТУРНОГО НАСЛЕДИЯ КОСТРОМСКОЙ ОБЛАСТИ

ПРИКАЗ

от «15» 09 2023 года № 55-НПА

г. Кострома

Об утверждении предмета охраны объекта культурного наследия регионального значения «Больница губернского земства, XIX в.: Флигель», 20-е гг. XIX в. (Костромская область, г. Кострома, ул. Советская, 77 Д)

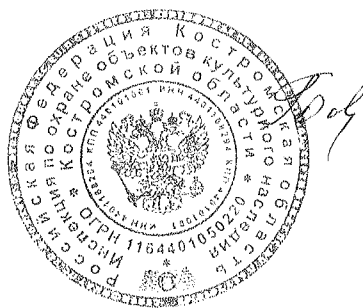
В соответствии с Федеральным законом от 25 июня 2002 года № 73-ФЗ «Об объектах культурного наследия (памятниках истории и культуры) народов Российской Федерации», положением об инспекции по охране объектов культурного наследия Костромской области, утвержденным постановлением губернатора Костромской области от 16 ноября 2015 года №206 «Об инспекции по охране объектов культурного наследия Костромской области», на основании проекта предмета охраны объекта культурного наследия регионального значения «Больница губернского земства, XIX в.: Флигель», 20-е гг. XIX в. (Костромская область, г. Кострома, ул. Советская, д.77 Д),

ПРИКАЗЫВАЮ:

1. Утвердить предмет охраны объекта культурного наследия регионального значения «Больница губернского земства, XIX в.: Флигель», 20-е гг. XIX в. (адрес в соответствии с актом о постановке на государственную охрану: Костромская область, г. Кострома, ул. Советская, 77 Д; адрес в соответствии с Федеральной информационной адресной системой: Костромская область, городской округ город Кострома, город Кострома, улица Советская, дом 77), согласно приложению.

2. Настоящий приказ вступает в силу со дня его официального опубликования.

Начальник инспекции



С.Е. Голикова

Приложение

УТВЕРЖДЕН
приказом инспекции по охране
объектов культурного наследия
Костромской области

от «15» 09 2023 г. № 55-НПА

ПРЕДМЕТ ОХРАНЫ

объекта культурного наследия регионального значения
«Больница губернского земства, XIX в.: Флигель», 20-е гг. XIX в.
(Костромская область, г. Кострома, ул. Советская, 77 Д)

1. Местоположение объекта и его связь с другими элементами архитектурной среды (приложение к настоящему предмету охраны):

1) в составе архитектурного комплекса зданий - объектов культурного наследия (ансамбль «Больница губернского земства», XIX в.), формирующего угловой участок квартала, выходящего на пл. Октябрьскую, ограниченный ул. Энгельса, ул. Никитской, ул. Ивана Сусанина, ул. Советской;

2) расположение южного фасада здания по красной линии ул. Советской.

2. Стилистические особенности объекта: фасады в стиле поздний классицизм.

3. Объемно-пространственная композиция в габаритах капитальных стен (приложение к настоящему предмету охраны).

1) прямоугольный в плане с выступом ретирады по западному фасаду основной двухэтажный объем, двухэтажная пристройка с северо-западного угла, одноэтажный тамбур входа восточного фасада;

2) высота здания от уровня земли до верха венчающего карниза по юго-восточному углу основного объема - 9,08 м, высота от уровня земли до верха венчающего карниза по северо-западному углу пристройки - 8,3 м;

3) общие габариты здания:

по южному фасаду - 21,98 м;

по восточному фасаду - 29,84 м;

по северному фасаду - 19,84 м;

по западному фасаду - 29,84 м;

4) выступающий цоколь южного фасада основного объема.

4. Композиционное и архитектурно-художественное решение фасадов (приложение к настоящему предмету охраны):

1) южный фасад - 8 осей проемов: 2 оси оконных проемов выступа ретирады (в уровне 1-го этажа 2 проема, в уровне 2-го этажа проем по оси 1); 5 осей оконных проемов основного объема; 1 дверной проем объема тамбура;

2) восточный фасад - 8 осей проемов и ниш (6 осей основного объема (в уровне 1-го этажа по 4-й оси - дверной проем, остальные - оконные) и 2 оси оконных проемов по правому флангу - в северо-западной пристройке), оконный проем по 1-й оси в уровне 2 этажа - арочный с полуциркулярной перемычкой, остальные проемы прямоугольного очертания;

3) северный фасад - 6 осей проемов и ниш: 3 оси проемов основного объема (в уровне 1-го этажа 3 оконных проема, в уровне 2-го этажа оконные проемы по 2-й и 3-й осям); 3 оси проемов северо-западной пристройки (в уровне 2-го этажа 3 оконных проема, в уровне 1-го этажа оконный проем по 6-й оси);

4) западный фасад: 2 оси северо-западной пристройки (в уровне 1-го этажа оконный проем по 1-й оси, в уровне 2-го этажа 2 оконных проема); 3 оси проемов и ниш основного объема (в уровне 1-го этажа оконный проем по 2-й оси, в уровне 2-го этажа оконные проемы по осям 1 и 3);

5) подоконный пояс в уровне 1-го этажа по фасадам основного объема (кроме выступа ретирады) и по фасадам северо-западного объема;

6) профилированная подоконный пояс в уровне 2-го этажа по фасадам основного объема (для выступа ретирады - только по южной грани) и северо-западной пристройки;

7) венчающий карниз фигурного профиля по фасадам основного объема и фасадам северо-западного объема;

8) профилированные наличники арочных окон 2-го этажа южного фасада;

профилированные наличники арочного окна 2-го этажа по левому флангу восточного фасада; профилированные наличники арочного окна второго этажа по правому флангу западного фасада;

9) профилированные наличники прямоугольных окон и ниш 2-го этажа восточного фасада основного объема;

10) сандрики-полочки над оконными проемами и нишами 1-го этажа всех фасадов основного объема;

11) аттиковая стенка, дополненная квадратными нишами по южному фасаду, в завершении объема тамбура.

5. Материалы строительства и конструктивные особенности (приложение к настоящему предмету охраны):

1) цоколь, капитальные стены, материал исполнения элементов - глиняный кирпич на известково-песчаном растворе, по фасадам - оштукатуренные и окрашенные;

2) тип кровли - сложная вальмовая, кровельное покрытие - листовой металл с фальцевым креплением картин; наличие слуховых окон;

3) материал покрытия козырьков и отливов - листовой металл;
4) перекрытия, форма перекрытий 1-го и 2-го этажей - плоская;
5) прямые перемычки дверных проемов 1-го этажа южного, восточного фасадов; арочные перемычки оконных проемов 2-го этажа основного объема: южного фасада, проема по правому флангу западного фасада и по левому флангу восточного фасада; лучковые перемычки: оконные проемы северо-западной пристройки в уровне 1-го этажа по северному и восточному фасадам;

6) одномаршевая лестница основного объема, местоположение, конфигурация, материал исполнения - литье (с металлическими профилированными ступенями);

7) заполнение оконных проемов - индивидуальное столярное, расстекловка - в соответствии с историческими образцами;

8) заполнение наружных дверных проемов (тип, материал): с филенками, в соответствии с историческими образцами.

6. Предмет охраны может быть изменен на основании документов или результатов историко-культурных исследований, отсутствующих при подготовке проекта предмета охраны объекта культурного наследия, дающих основания для изменения предмета охраны объекта культурного наследия.

Приложение
к предмету охраны объекта культурного наследия
регионального значения
«Больница губернского земства, XIX в.:
Флигель», 20-е гг. XIX в.
(Костромская область, г. Кострома, ул. Советская, 77 Д)

Местоположение объекта и его связь с другими элементами
архитектурной среды



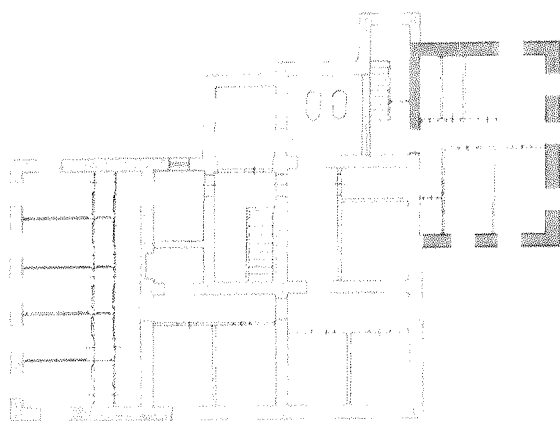
1) в составе архитектурного комплекса зданий - объектов культурного наследия (ансамбль «Больница губернского земства», XIX в.), формирующего угловой участок квартала, выходящего на пл. Октябрьскую, ограниченный ул. Энгельса, ул. Никитской, ул. Ивана Сусанина, ул. Советской;

2) расположение южного фасада здания по красной линии ул. Советской.

Объемно-пространственная композиция в габаритах капитальных стен



План 1 этажа



План 2 этажа

Объемы в составе предмета охраны

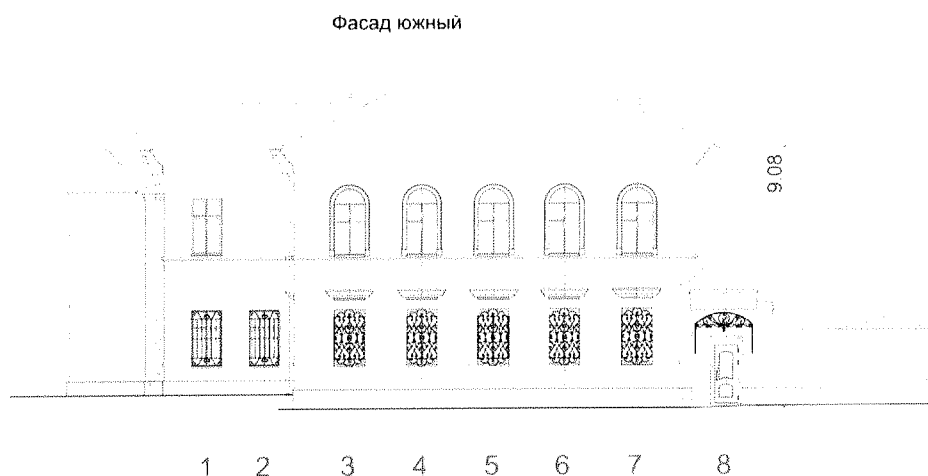
постройка 1820-х годов XIX века

постройка 50-х годов XIX века

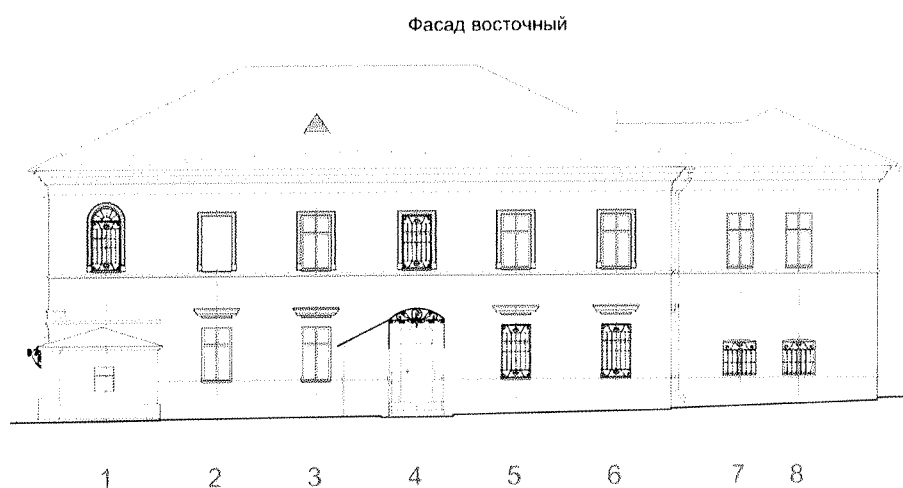
Объем вне предмета охраны

постройка вторая половина XX века

Композиционное и архитектурно-художественное решение фасадов



южный фасад - 8 осей проемов: 2 оси оконных проемов выступа ретирады (в уровне 1-го этажа 2 проема, в уровне 2-го этажа проем по оси 1); 5 осей оконных проемов основного объема; 1 дверной проем объема тамбура

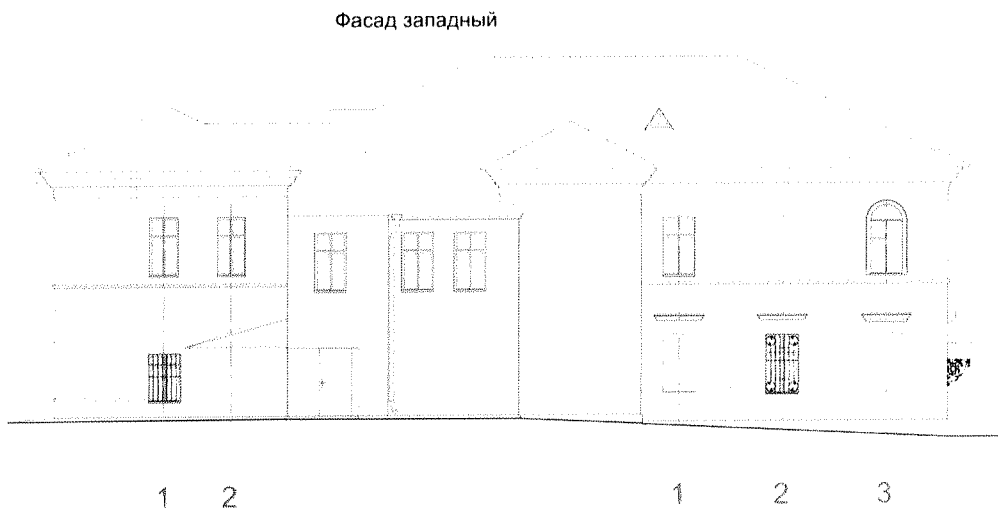


восточный фасад - 8 осей проемов и ниш (6 осей основного объема (в уровне 1-го этажа по 4-й оси - дверной проем, остальные - оконные) и 2 оси оконных проемов по правому флангу - в северо-западной пристройке), оконный проем по 1-й оси в уровне 2 этажа - арочный с полуциркулярной перемычкой, остальные проемы прямоугольного очертания

ось проема



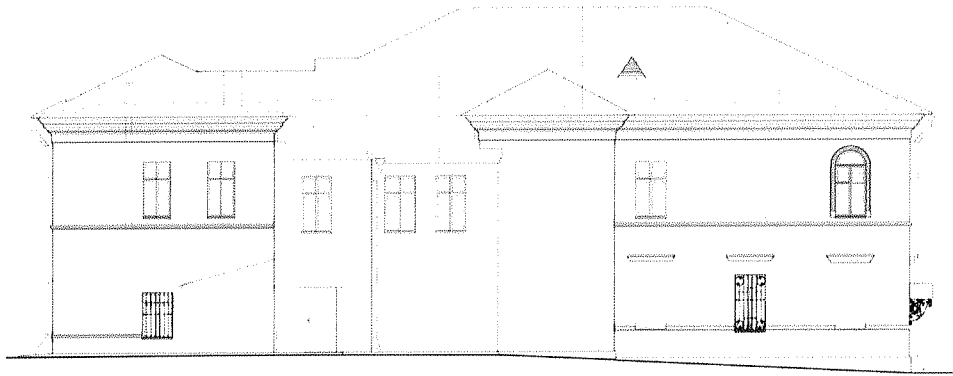
северный фасад - 6 осей проемов и ниш: 3 оси проемов основного объема (в уровне 1-го этажа 3 оконных проема, в уровне 2-го этажа оконные проемы по 2-й и 3-й осям); 3 оси проемов северо-западной пристройки (в уровне 2-го этажа 3 оконных проема, в уровне 1-го этажа оконный проем по 6-й оси)



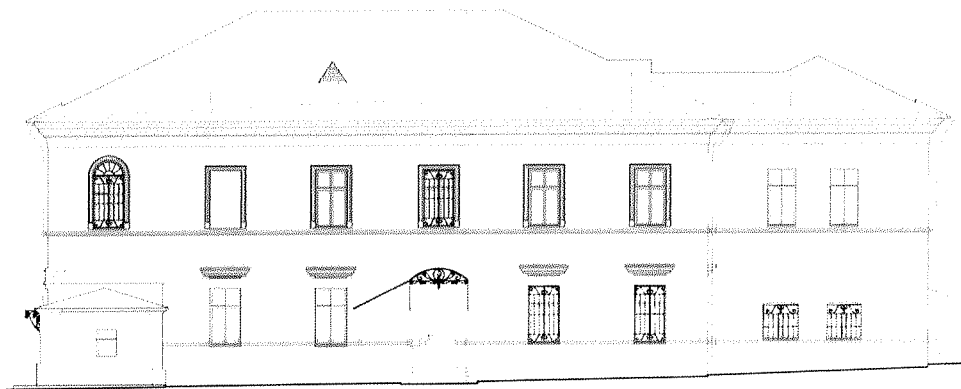
западный фасад: 2 оси северо-западной пристройки (в уровне 1-го этажа оконный проем по 1-й оси, в уровне 2-го этажа 2 оконных проема); 3 оси проемов и ниш основного объема (в уровне 1-го этажа оконный проем по 2-й оси, в уровне 2-го этажа оконные проемы по осям 1 и 3)

ось проема

Фасад западный



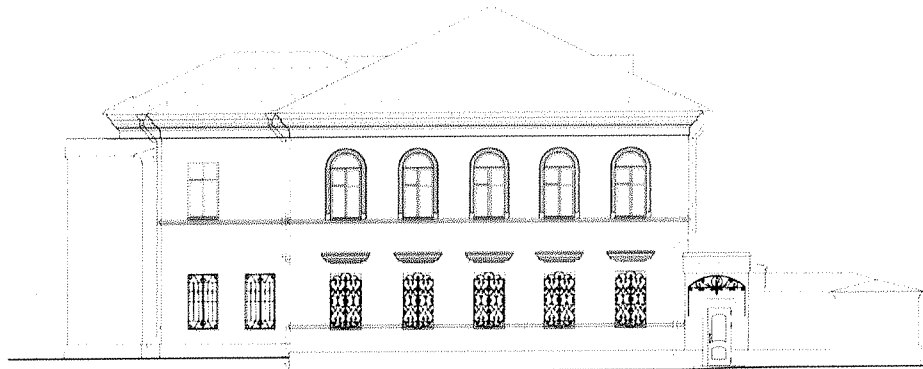
Фасад восточный







Фасад северный

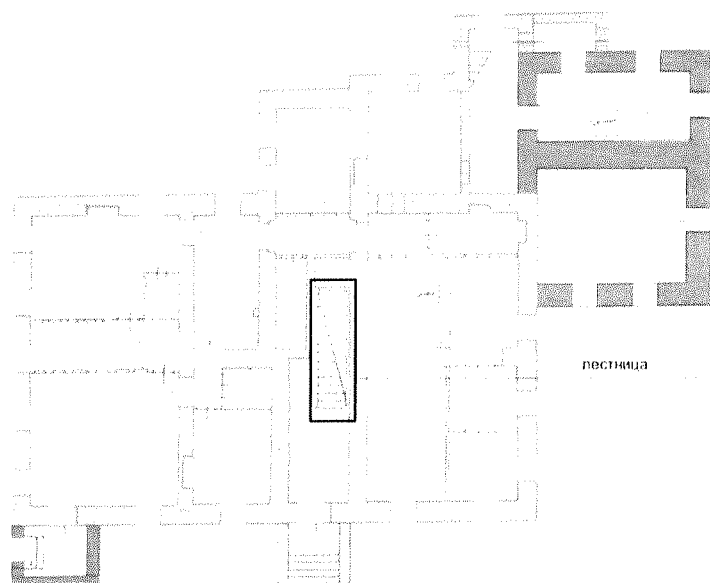


Фасад южный

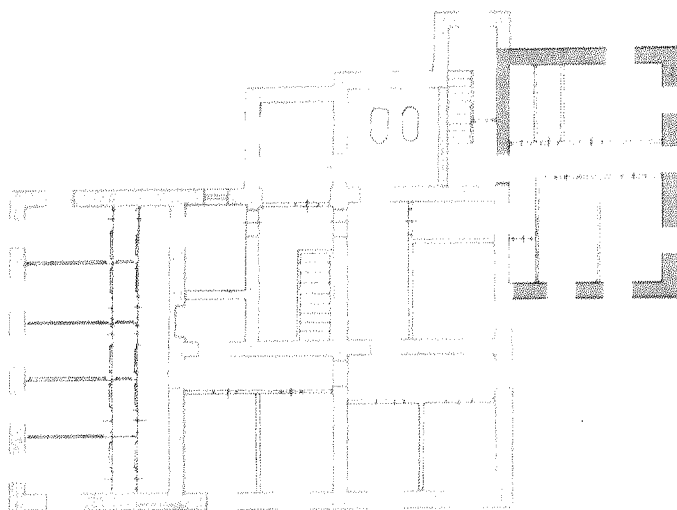


-  подоконный пояс 1 этажа
-  подоконный пояс 2 этажа
-  венчающий карниз
-  профилированные наличники

Материалы строительства и конструктивные особенности



План 1 этажа



План 2 этажа

Условные обозначения

капитальные стены 1820-х годов XIX века



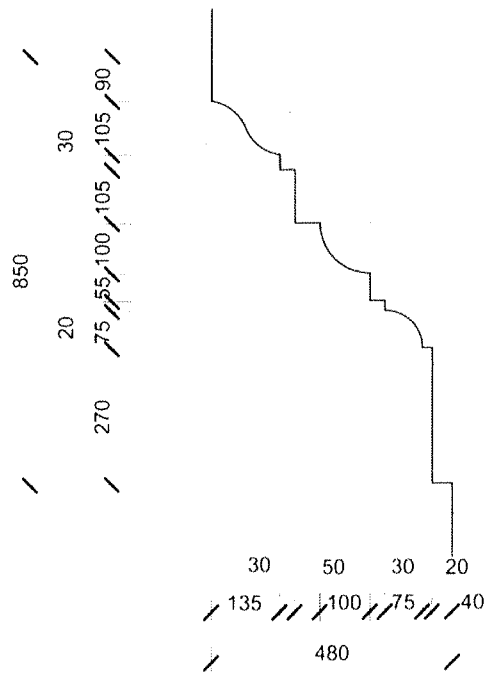
капитальные стены 50-х годов XIX века



общий вид лестницы



ступени лестницы



венчающий карниз