

## ИНСПЕКЦИЯ ПО ОХРАНЕ ОБЪЕКТОВ КУЛЬТУРНОГО НАСЛЕДИЯ КОСТРОМСКОЙ ОБЛАСТИ

### ПРИКАЗ

от «03» 08 2023 года № 44-НПА

г. Кострома

#### **Об утверждении предмета охраны объекта культурного наследия регионального значения «Гостиный двор», 1880-е гг. (Костромская область, пос. Сусанино, ул. Ленина, 2)**

В соответствии с Федеральным законом от 25 июня 2002 года № 73-ФЗ «Об объектах культурного наследия (памятниках истории и культуры) народов Российской Федерации», положением об инспекции по охране объектов культурного наследия Костромской области, утвержденным постановлением губернатора Костромской области от 16 ноября 2015 года №206 «Об инспекции по охране объектов культурного наследия Костромской области», на основании проекта предмета охраны объекта культурного наследия регионального значения «Гостиный двор», 1880-е гг. (Костромская область, пос. Сусанино, ул. Ленина, 2),

#### **ПРИКАЗЫВАЮ:**

1. Утвердить предмет охраны объекта культурного наследия регионального значения «Гостиный двор», 1880-е гг. (адрес в соответствии с актом о постановке на государственную охрану: Костромская область, пос. Сусанино, ул. Ленина, 2; адрес в соответствии с Федеральной информационной адресной системой: Костромская область, муниципальный район Сусанинский, городское поселение поселок Сусанино, поселок городского типа Сусанино, улица Ленина, дом 6), согласно приложению.

2. Настоящий приказ вступает в силу со дня его официального опубликования.

Начальник инспекции



С.Е. Голикова

УТВЕРЖДЕН  
приказом инспекции по охране  
объектов культурного наследия  
Костромской области

от «03» 08 2023 г. №44-НПА

## ПРЕДМЕТ ОХРАНЫ

объекта культурного наследия регионального значения  
«Гостиный двор», 1880-е гг.  
(Костромская область, пос. Сусанино, ул. Ленина, 2)

1. Связь с ландшафтом и архитектурно-художественным ансамблем окружающих построек.

- 1) расположен на центральной площади;
- 2) главный северо-западный фасад обращен на площадь;
- 3) расположен на рельефе с уклоном в сторону юго-востока;

2. Стилистические особенности объекта - торговое сооружение периода эклектики .

3. Объемно-пространственная и планировочная композиция:

1) объем одноэтажный, прямоугольный в плане, частично с подклетом; под трехскатной крышей;

2) габарит здания (в уровне 1-го этажа): по юго-западному фасаду - 10,70 п.м., по северо-западному фасаду - 20,35 п.м.;

3) в уровне подклета внутренний размер: по юго-восточному фасаду - 6,47 п.м., по северо-восточному фасаду - 4,73 п.м.;

4) высотные отметки здания (по углам юго-восточного фасада): от грани цоколя до свеса кровли - 3,64 п.м.

4. Композиционное решение фасадов:

1) главный (северо-западный) фасад: композиция фасада асимметрична; в уровне 1-го этажа 2 прясла в 1 и 3 проема;

2) боковой (северо-восточный) фасад: в уровне 1-го этажа в 2 проема;

3) юго-восточный фасад: композиция фасада асимметрична; в уровне 1-го этажа 3 прясла по 3-1-2 проема; в уровне подклета 1 проем;

4) боковой (юго-западный) фасад: в уровне 1-го этажа в 2 проема; в уровне фронтона 1 оконный проем.

5. Архитектурно-художественное оформление фасадов, включая форму, размер, расстекловку и оформление оконных проемов:

- 1) побелка по кирпичной кладке;

- 2) венчающий кирпичный карниз с лентой поребрика;
- 3) пилястры;
- 4) проемы 1-го этажа прямоугольного очертания с четвертями;
- 5) клинчатые перемычки проемов 1-го этажа;
- 6) металлические кованые двустворчатые ставни на маклаках;
- 7) оконный проем лучкового очертания с лучковой перемычкой (1-й этаж, юго-восточный фасад);
- 8) металлические кованые ставни на маклаках (оконный проем 1-го этажа юго-восточного фасада);
- 9) проем подклета юго-восточного фасада - арочного очертания с арочной перемычкой;
- 10) двупольная филенчатая дверь с фрамугой;
- 11) выступающий цоколь юго-восточного и северо-восточного фасадов.

6. Конструктивная система и материалы строительства:

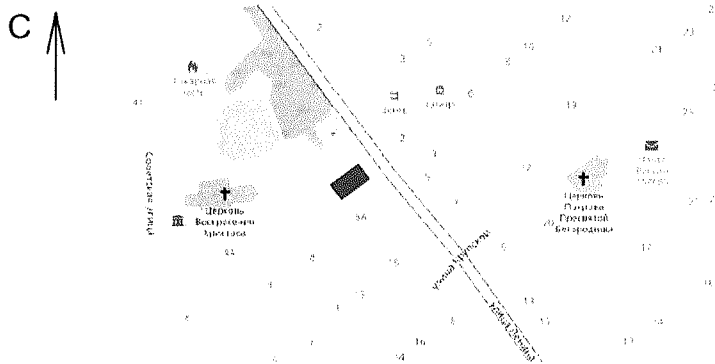
- 1) фундаменты - ленточные из глиняного кирпича;
- 2) капитальные стены, материал капитальных стен - глиняный кирпич;
- 3) перекрытия над подклетом и первым этажом, форма перекрытий: кирпичные сводики «Монье» по металлическим балкам;
- 4) конфигурация крыши - трехскатная с покрытием картами из кровельной стали, фальцевое соединение листов;
- 5) заполнение оконных и дверных проемов индивидуальное столярное, расстекловка в соответствии историческим образцам;
- 6) металлические ставни на маклаках в соответствии с историческим образцом;
- 7) местоположение внутренней лестницы.

7. Предмет охраны может быть изменен на основании документов или результатов историко-культурных исследований, отсутствующих при подготовке проекта предмета охраны объекта культурного наследия, дающих основания для изменения предмета охраны объекта культурного наследия.

Приложение  
к предмету охраны объекта культурного наследия  
регионального значения  
«Гостиный двор», 1880-е гг.  
(Костромская область, пос. Сусанино, ул. Ленина, 2)

**1. Связь с ландшафтом и архитектурно-художественным ансамблем окружающих построек:**

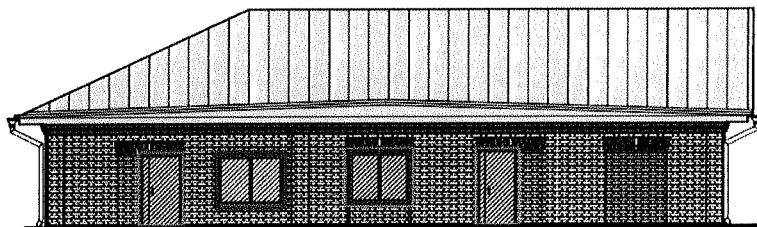
1) расположен на центральной площади;  
2) главный северо-западный фасад обращен на площадь;  
3) расположен на рельефе с уклоном в сторону юго-востока;



**2. Стилистические особенности объекта:**

Торговое сооружение периода эклектики

Северо-западный фасад.



**Условные обозначения**

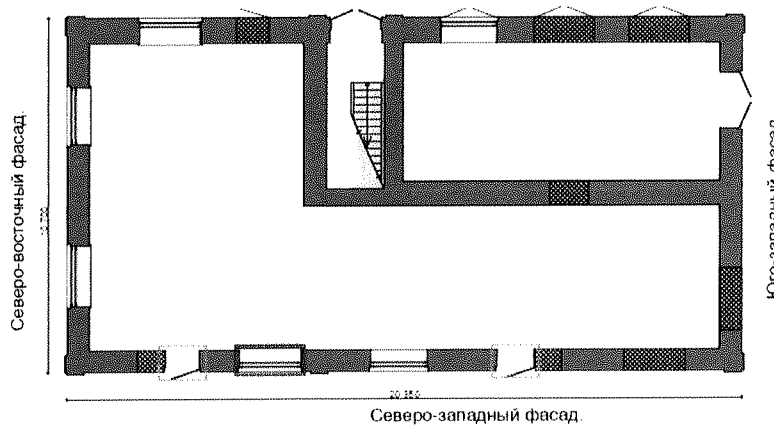
- |  |   |
|--|---|
| - объем ОКН                                  | - существующий размер проема, не являющийся элементом предмета охраны         |
| - закладка части проема (уменьшение размера) | - вновь организованный оконный проем, не являющийся элементом предмета охраны |
| - заложённые проемы                          |   |

**3. Объемно-пространственная и планировочная композиция:**

1) объем одноэтажный, прямоугольный в плане, частично с подклётом; под трехскатной крышей;  
2) габарит здания (в уровне 1-го этажа):  
- по юго-западному фасаду - 10,70п.м.,  
по северо-западному фасаду - 20,35п.м. ;

План первого этажа

Юго-восточный фасад.

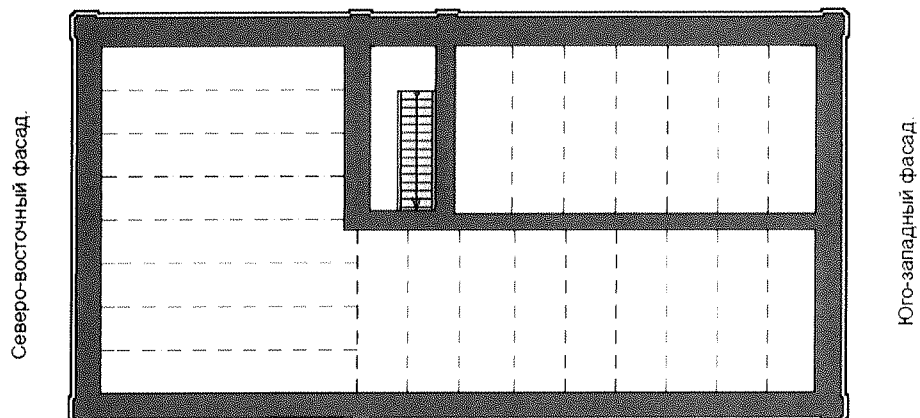


**Условные обозначения**

- |  |   |
|--|---|
| - объем ОКН                                  | - существующий размер проема, не являющийся элементом предмета охраны |
| - заложённые проемы                          | - вновь организованный оконный проем                                  |
| - закладка части проема (уменьшение размера) | - местоположение внутренней лестницы на чердак                        |

### План чердака

Юго-восточный фасад.



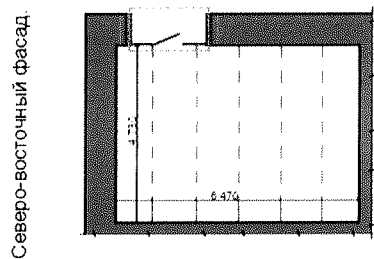
Северо-западный фасад.

#### Условные обозначения

- объем ОКН
- ось расположения металлических балок сводиков "Монье" перекрытия над первым этажом
- местоположение внутренней лестницы на чердак

### План подклета

Юго-восточный фасад.



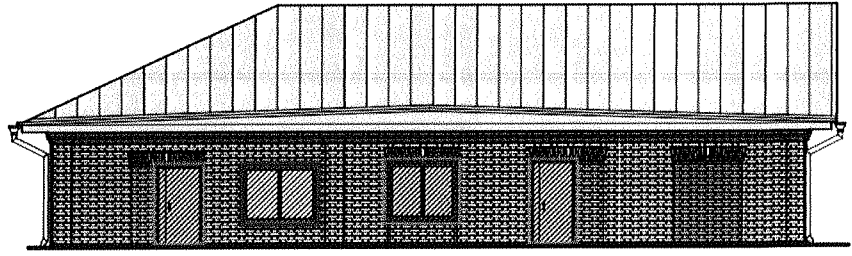
#### Условные обозначения

- объем ОКН
- закладка части проема (уменьшение размера)
- существующий размер проема, не являющийся элементом предмета охраны
- ось расположения металлических балок сводиков "Монье" перекрытия над подклетом

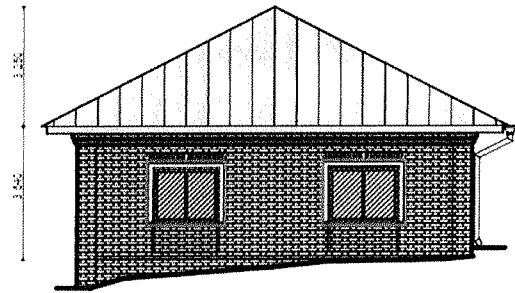
3) в уровне подклета  
внутренний размер:  
- по юго-восточному  
фасаду - 6,47п.м.,  
по северо-восточному  
фасаду - 4,73п.м. ;

4) высотные отметки здания (по углам юго-восточного фасада): от грани цоколя до свеса кровли - 3,64 п.м. ;

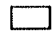



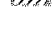
Северо-западный фасад.



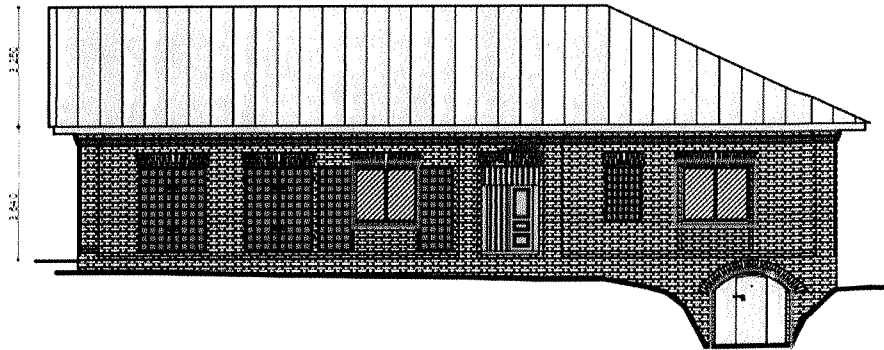
Северо-восточный фасад.



**Условные обозначения**

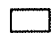


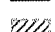


-  - объем ОКН
-  - закладка части проема (уменьшение размера)
-  - заложенные проемы
-  - существующий размер проема, не являющийся элементом предмета охраны
-  - вновь организованный оконный проем, не являющийся элементом предмета охраны

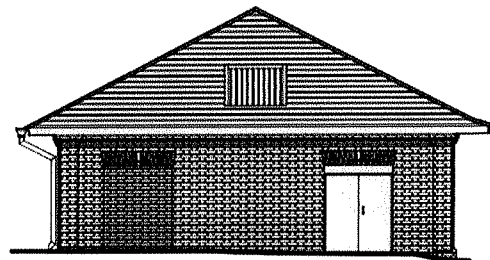
Юго-восточный фасад.



Юго-западный фасад.

**Условные обозначения**

-  - объем ОКН
-  - закладка части проема (уменьшение размера)
-  - заложенные проемы
-  - существующий размер проема, не являющийся элементом предмета охраны
-  - металлические ставни с маклаками
-  - трещины, выпадение кирпича в перемычках проемов



#### 4. Композиционное решение фасадов:

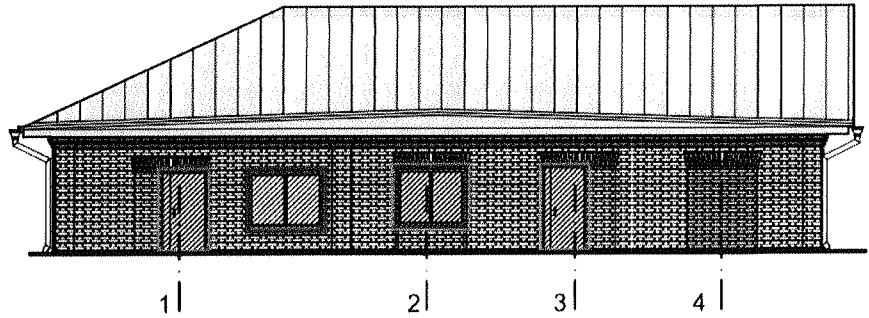
1) главный (северо-западный) фасад: композиция фасада асимметрична; в уровне 1-го этажа 2 прясла по 1-3 проема;

2) боковой (северо-восточный) фасад: в уровне 1-го этажа в 2 проема;

3) юго-восточный фасад: композиция фасада асимметрична; в уровне 1-го этажа 3 прясла по 3-1-2 проема; в уровне подклета 1 проем;






4) боковой (юго-западный) фасад: в уровне 1-го этажа в 2 проема; в уровне фронтона 1 оконный проем;

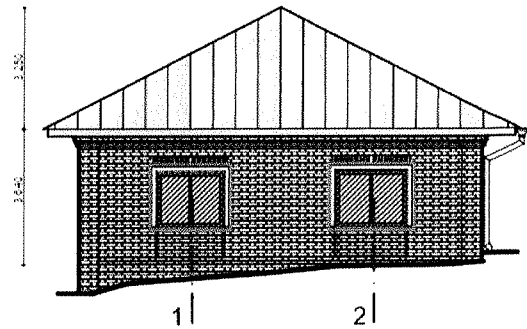
Северо-западный фасад.



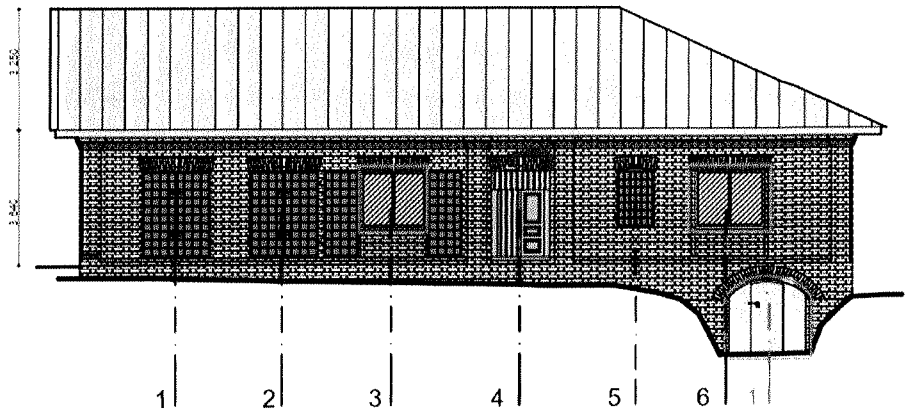
Северо-восточный фасад.

**Условные обозначения**

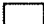


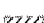


-  - объем ОКН
-  - закладка части проема (уменьшение размера)
-  - заложенные проемы
-  - существующий размер проема, не являющийся элементом предмета охраны
-  - вновь организованный оконный проем, не являющийся элементом предмета охраны



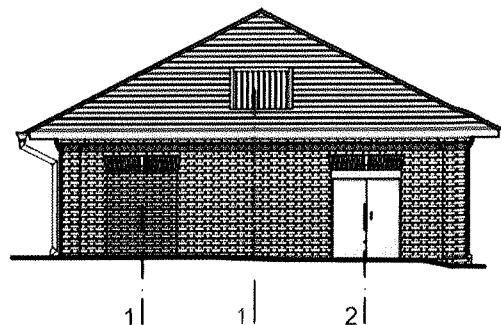
Юго-восточный фасад.



**Условные обозначения**

-  - объем ОКН
-  - закладка части проема (уменьшение размера)
-  - заложенные проемы
-  - существующий размер проема, не являющийся элементом предмета охраны
-  - металлические ставни с маклаками
-  - трещины, выпадение кирпича в перемычках проемов

Юго-западный фасад.

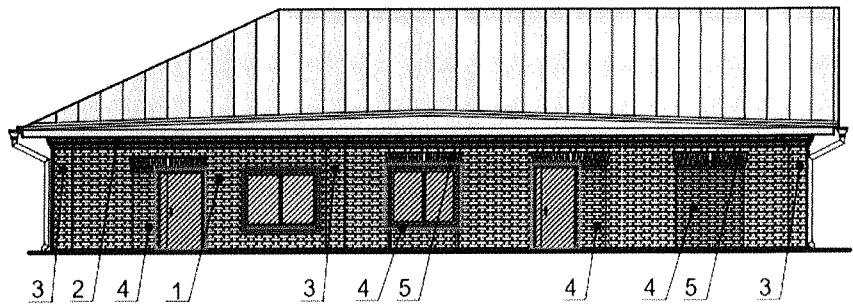




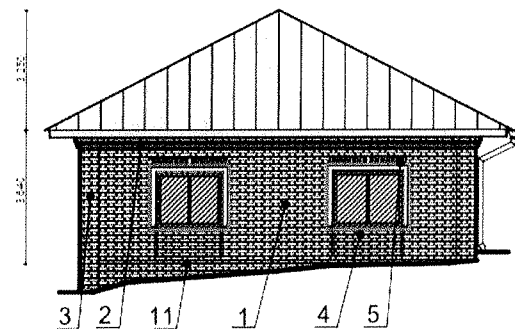
**5. Архитектурно-художественное оформление фасадов, включая форму, размер, расстекловку и оформление оконных проемов :**

- 1) побелка по кирпичной кладке;
- 2) венчающий кирпичный карниз с лентой поребрика;
- 3) пилястры;
- 4) проемы прямоугольного очертания с четвертями первого этажа;
- 5) клинчатые перемычки проемов первого этажа;
- 6) металлические кованные двустворчатые ставни на маклаках;
- 7) оконный проем лучкового очертания с лучковой перемычкой первого этажа;
- 8) металлические кованные ставни на маклаках окна первого этажа юго-восточного фасада;
- 9) проем подклета арочного очертания с арочной перемычкой юго-восточного фасада;
- 10) двупольная филенчатая дверь с фрамугой;
- 11) выступающий цоколь юго-восточного и северо-восточного фасадов;

**Северо-западный фасад.**



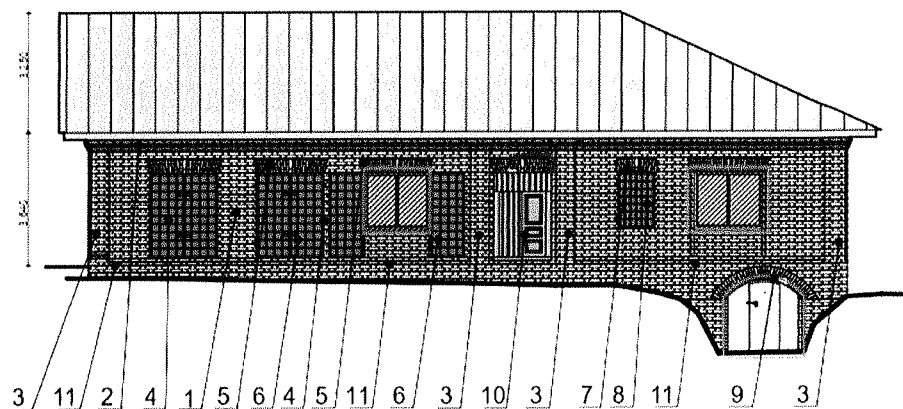
**Северо-восточный фасад.**



**Условные обозначения**

- объем ОКН
- закладка части проема (уменьшение размера)
- заложенные проемы
- существующий размер проема, не являющийся элементом предмета охраны
- вновь организованный оконный проем, не являющийся элементом предмета охраны

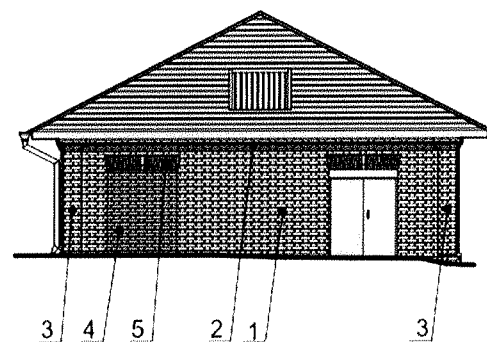
**Юго-восточный фасад.**



**Юго-западный фасад.**

**Условные обозначения**

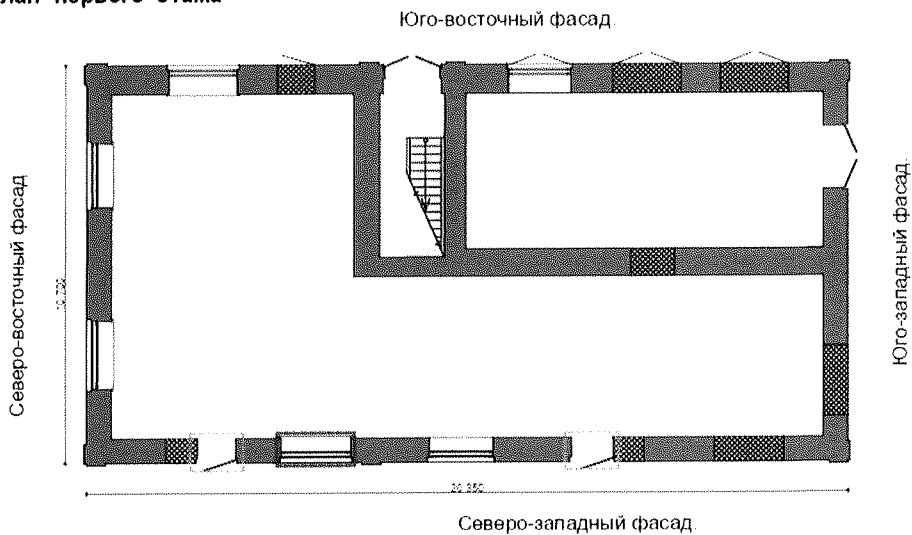
- объем ОКН
- закладка части проема (уменьшение размера)
- заложенные проемы
- существующий размер проема, не являющийся элементом предмета охраны
- металлические ставни с маклаками
- трещины, выпадение кирпича в перемычках проемов



**6. Конструктивная система и материалы строительства:**

- 1) фундаменты - ленточные из глиняного кирпича;
- 2) капитальные стены, материал капитальных стен - глиняный кирпич;
- 3) перекрытия над подклетом и первым этажом - форма перекрытий : кирпичные сводики "Монье" по металлическим балкам;
- 4) конфигурация крыши - трехскатная с покрытием картами из кровельной стали, фальцевое соединение листов;
- 5) заполнение оконных и дверных проемов индивидуальное, столярное, расстекловка в соответствии историческим образцам;
- 6) металлические ставни на маклаках в соответствии с историческим образцом;
- 7) местоположение внутренней лестницы;

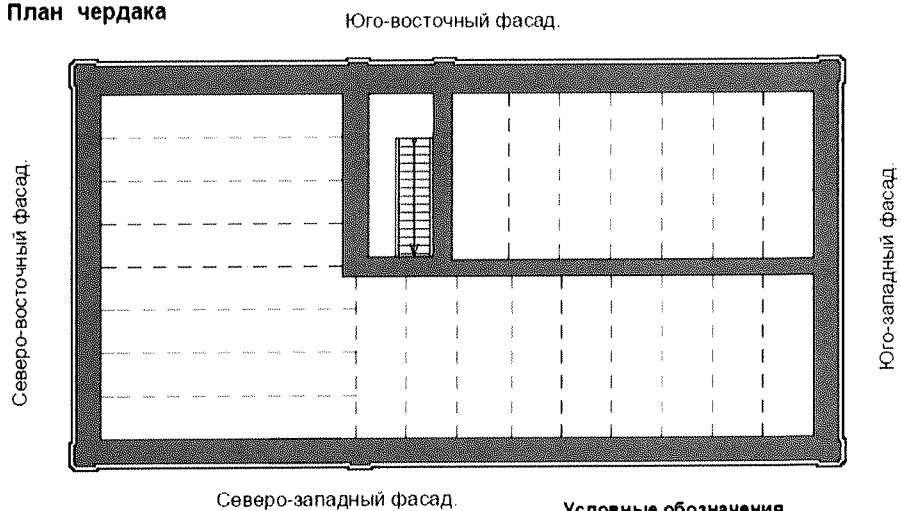
**План первого этажа**



**Условные обозначения**

- объем ОКН
- заложены проемы
- закладка части проема (уменьшение размера)
- существующий размер проема, не являющийся элементом предмета охраны
- вновь организованный оконный проем
- местоположение внутренней лестницы на чердак

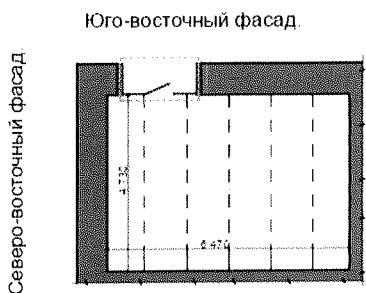
**План чердака**



**Условные обозначения**

- объем ОКН
- ось расположения металлических балок сводиков "Монье" перекрытия над первым этажом
- местоположение внутренней лестницы на чердак

**План подклета**

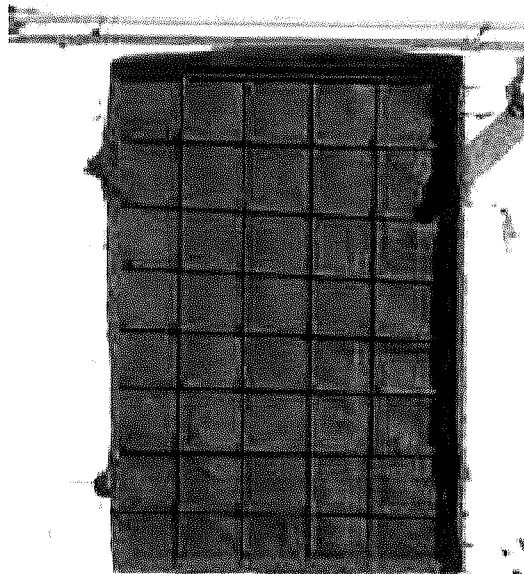


**Условные обозначения**

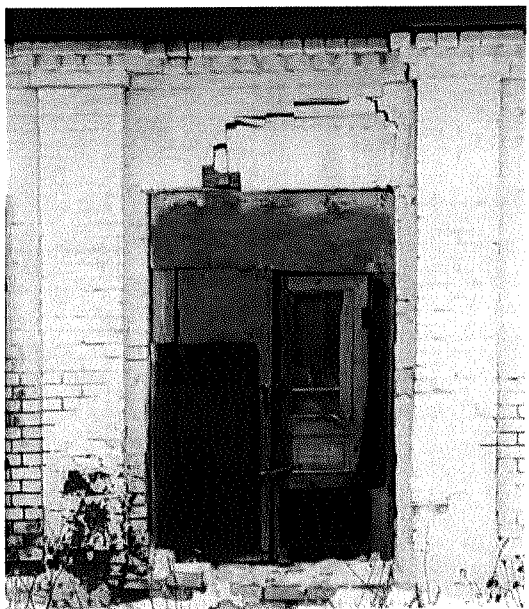
- объем ОКН
- закладка части проема (уменьшение размера)
- существующий размер проема, не являющийся элементом предмета охраны
- ось расположения металлических балок сводиков "Монье" перекрытия над подклетом



Двухстворчатые металлические ставни на металлических маклаках в проемах первого этажа по левому флангу юго-восточного фасада. Фото 2023 г.



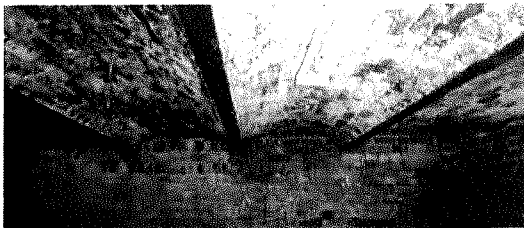
Металлические ставни на металлических маклаках окна лучкового очертания первого этажа по правому флангу юго-восточного фасада. Фото 2023 г.



Двупольная филенчатая дверь с фрамугой входа на лестницу на чердак на юго-восточном фасаде. Фото 2023 г.



Венчающий кирпичный карниз с лентой поребрика. Пилястры. Фото 2023 г.



Кирпичные своды "Монье" по металлическим балкам в перекрытии над подклетом. Фото 2023 г.