

## **ИНСПЕКЦИЯ ПО ОХРАНЕ ОБЪЕКТОВ КУЛЬТУРНОГО НАСЛЕДИЯ КОСТРОМСКОЙ ОБЛАСТИ**

### **ПРИКАЗ**

от «05» 06 2023 года № 36-НПА

г. Кострома

**Об утверждении предмета охраны объекта культурного наследия  
федерального значения «Ансамбль Торговых рядов и других зданий  
центральной части города, XVIII-XIX вв.:  
Мучные ряды», XVIII-XIX вв.  
(Костромская область, г. Кострома)**

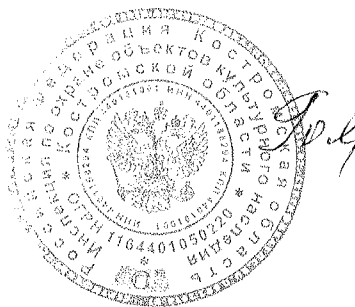
В соответствии с Федеральным законом от 25 июня 2002 года № 73-ФЗ «Об объектах культурного наследия (памятниках истории и культуры) народов Российской Федерации», положением об инспекции по охране объектов культурного наследия Костромской области, утвержденным постановлением губернатора Костромской области от 16 ноября 2015 года №206 «Об инспекции по охране объектов культурного наследия Костромской области», на основании проекта предмета охраны объекта культурного наследия федерального значения «Ансамбль Торговых рядов и других зданий центральной части города, XVIII-XIX вв.: Мучные ряды», XVIII-XIX вв. (Костромская область, г. Кострома),

**ПРИКАЗЫВАЮ:**

1. Утвердить предмет охраны объекта культурного наследия федерального значения «Ансамбль Торговых рядов и других зданий центральной части города, XVIII-XIX вв.: Мучные ряды», XVIII-XIX вв. (адрес в соответствии с актом о постановке на государственную охрану: (Костромская область, г. Кострома; адрес в соответствии с Федеральной информационной адресной системой: Костромская область, городской округ город Кострома, город Кострома, ряды Мучные), согласно приложению.

2. Настоящий приказ вступает в силу со дня его официального опубликования.

Начальник инспекции



С.Е. Голикова

УТВЕРЖДЕН  
приказом инспекции по охране  
объектов культурного наследия  
Костромской области  
от «05» 06 2023 г. № 36-НПА

## ПРЕДМЕТ ОХРАНЫ

объекта культурного наследия федерального значения  
«Ансамбль Торговых рядов и других зданий центральной части города,  
XVIII-XIX вв.: Мучные ряды», XVIII-XIX вв.  
(Костромская область, г. Кострома)

1. Связь с ландшафтом и архитектурно-художественным ансамблем окружающих построек (приложение к настоящему предмету охраны):

1) входит в состав объекта «Ансамбль Торговых рядов и других зданий центральной части города», XVIII-XIX вв.;

2) расположен в центральной части города на возвышенном месте вблизи реки Волги.;

3) участок, ограниченный ул. Островского, Сусанинским сквером, пр. Текстильщиков и линией жилой застройки со стороны северо-западного фасада;

4) рельеф участка спокойный с понижением в западном направлении;

5) вытянутое каре по линии северо-восток - юго-запад, по объемной композиции.

2. Стилистические особенности объекта (приложение к настоящему предмету охраны): ранний классицизм конца XVIII века.

3. Объемно-пространственная и планировочная композиция (приложение к настоящему предмету охраны):

1) двухэтажное, кирпичное, оштукатуренное с главных, и обмазано с дворовых фасадов здание с подвалами и двускатной кровлей;

в плане имеет форму крупного замкнутого каре со скругленными углами, обрамленное галереей/аркадой по внешнему контуру;

с юго-восточной стороны дворового фасада пристроены торговые помещения лавок в два этажа, с остроугольной кровлей на два ската каждая;

2) в плане корпус состоит из отдельных помещений лавок, образованных внутренними поперечными стенами, которые расчленяют их на отдельные секции;

3) общий габарит здания: по юго-западному фасаду - 124,87 п.м., по северо-западному фасаду - 164,36 п.м., по северо-восточному фасаду - 122,85 п.м., по юго-восточному фасаду - 164,25 п.м.;

габариты здания по дворовым фасадам:

по юго-западному фасаду 85,25 п.м.;

по северо-западному фасаду 137,61 п.м.;

по юго-восточному фасаду 136,60 п.м.;

по северо-восточному фасаду 81,49 п.м.;

4) высотная отметка здания от уровня земли до подшива кровли (главные фасады) по южному углу - 5,62 м., по восточному углу - 5,44 м., по северному углу - 7,10 м., по западному углу - 6,14 м.;

высотные отметки дворовых фасадов от уровня цоколя до подшива:

северо-восточный фасад - 5,81 м.;

юго-восточный фасад - 5,91 м.;

юго-западный фасад - 5,81 м., со стороны 2-х этажной пристройки - 5,96 м.;

северо-западный фасад - 5,56 м.

4. Композиционное решение фасадов (приложение к настоящему предмету охраны, нумерация проемов согласно приложению):

4.1. Северо-восточный фасад:

1) плоскость фасада основного объема симметрична, трехчастная композиция модульного вертикального членения фасадов с повторяющимся ритмом аркады рядов по периметру здания;

2) 23 арки открытой галереи;

3) 22 проема основной стены в уровне 1-го этажа по осям арок галереи;

4) 23 круглых оконных проема основной стены фасада в уровне 2-го этажа;

5) 11, 12, 13 проемы объединены в центральный трехчастный портик, завершенный треугольным фронтоном;

6) 12 проем в уровне 1-го этажа - сквозной арочный проезд по центру фасада.

4.2. Юго-восточный фасад:

1) плоскость фасада основного объема симметрична, трехчастная композиция модульного вертикального членения фасадов с повторяющимся ритмом аркады рядов по периметру здания;

2) 29 арок открытой галереи;

3) 28 проемов основной стены фасада в уровне 1-го этажа;

4) 28 круглых оконных проемов основной стены фасада в уровне 2-го этажа;

5) 14, 15, 16 проемы объединены в центральный трехчастный портик, завершенный треугольным фронтоном;

6) 15 проем - сквозной арочный проезд, проходящий по центру фасада здания.

#### 4.3. Юго-западный фасад:

- 1) плоскость фасада основного объема симметрична, трехчастная композиция модульного вертикального членения фасадов с повторяющимся ритмом аркады рядов по периметру здания;
- 2) 23 арки открытой галереи;
- 3) 22 проема основной стены в уровне 1-го этажа по осям арок галереи;
- 4) 23 круглых оконных проема основной стены фасада в уровне 2-го этажа;
- 5) 11, 12, 13 проемы объединены в центральный трехчастный портик, завершенный треугольным фронтоном;
- 6) местоположение проема в тимпане фронтона;
- 7) 12 проем - сквозной арочный проезд по центру фасада.

#### 4.4. Северо-западный фасад:

- 1) плоскость фасада основного объема симметрична, трехчастная композиция модульного вертикального членения фасадов с повторяющимся ритмом аркады рядов по периметру здания;
- 2) 29 арок открытой галереи;
- 3) 28 проемов в уровне 1-го этажа основной стены фасада;
- 4) 30 круглых оконных проемов в уровне 2-го этажа основной стены фасада (28 проемов по осям 1-14 и 16-29 и 2 проема по сторонам от 15 оси в центральной арке);
- 5) 14, 15, 16 проемы объединены в центральный трехчастный портик, завершенный треугольным фронтоном;
- 6) оконный проем в тимпане фронтона;
- 7) 15 проем - сквозной арочный проезд по центру фасада.

#### 4.5. Дворовый юго-восточный фасад:

- 1) местоположение, габариты проемов:  
оконные проемы 1-го этажа: 1, 2, 4;  
дверной проем 3 в уровне 1-го этажа;  
только местоположение проемов: в уровне 1-го этажа: 6, 8, 9, 10, 11, 13, 14, 15, 17, 20, 21, 23, 25, 27, 30, 31, 32, 33, 34, 35, 36, 37, 38;
- 2) 19 проем - сквозной арочный проезд, проходящий по центру фасада здания;
- 3) габариты, местоположение оконных проемов 2-го этажа: с 1 по 4, с 13 по 16, с 31 по 39;  
только местоположение проемов 2-го этажа: 6, 8, 10, 12, 17, 19, 21, 22, 24, 25, 27, 29.

#### 4.6. Дворовый юго-западный фасад:

- 1) фасад усложнен дополнительным, одноэтажным, выступающим объемом кирпичной пристройки в средней левой части фасада: 3 оконных проема этажа, 1 арочное слуховое окно по центру по центру фронтона;  
фасад усложнен дополнительным объемом двухэтажной кирпичной пристройки в крайней правой части фасада: в уровне 1-го этажа - 4 проема (2 средних с лучковой перемычкой); в уровне 2-го этажа - 2 оконных

проема в средней части; оконный проем с циркульным завершением по центру фронтона;

2) только местоположение проемов 1-го этажа: 1, 2, 3, 4, 5, 6, 7, 8, 11, 13, 14, 15 - оконные проемы; 10 - дверной проем;

3) 9 проем - сквозной арочный проезд, проходящий по центру фасада здания;

4) габариты, местоположение оконных проемов 2-го этажа: 1, 2, 3, 4, 5; только местоположение оконных проемов 2-го этажа: 6, 8, 10, 13, 18, 19.

4.7. Дворовый северо-западный фасад:

1) архитектурно-художественная композиция внутри дворовых пристроек в два этажа конца XIX - начала XX веков, сгруппированных слева и справа от юго-восточного въезда во двор;

2) сохранившиеся формы высоких щипцов внутри дворовых пристроек;

3) местоположение и габариты оконных проемов 1-го этажа: 3, 4, 6, 7, 8, 9, 13, 14, 15, 17, 18, 19, 20, 22, 26, 27, 29, 30, 32, 33, 35, 38, 39, 41 - оконные проемы;

только местоположение проемов 1-го этажа: 11, 12 - оконные проемы; 5, 16, 21, 24, 25, 28, 31, 34, 36, 37 - дверные проемы;

4) сквозной арочный проезд, проходящий по 23 проему фасада здания;

5) габариты, местоположение оконных проемов 2-го этажа: с 1 по 11, 13, 14, с 16 по 19, 20, 22, 24, 26, 27;

6) наличие, габариты, местоположение оконных проемов по центру щипцовых фронтонов, в двухэтажных выступающих объемах.

4.8. Дворовый северо-восточный фасад:

1) габариты, местоположение проемов в уровне 1-го этажа: оконные - 4, 8, 9, 10, 12, 14, дверные - 1, 2, 3, 5, 6;

только местоположение 11 дверного проема 1-го этажа;

2) сквозной арочный проезд, проходящий по 7 проему фасада здания;

3) габариты, местоположение оконных проемов в уровне 2-го этажа: 1, 2, 4, 5, 6, 9;

только местоположение оконных проемов 2-го этажа: 3, 7, 8, 10, 11, 12, 13, 14, 15, 16;

4.9. Дворовые фасады со стороны входа северо-западного фасада:

1) местоположение в существующих габаритах - проемы по фасаду с левой стороны: 2, 3, 4, 5, 6.

2) только местоположение - по фасадам с левой и правой стороны 1 проем.

5. Архитектурно-художественное оформление фасадов, включая форму, размер, расстекловку и оформление проемов (приложение к настоящему предмету охраны, нумерация декоративных элементов согласно приложению):

1) северо-восточный фасад:

цоколь с переменной высотой, выступающий, гладкий (1);

галерея-аркада (2);  
четырёхугольные в плане пилоны аркады, имеющие базу и импост с простым профилем (3);  
ритм, первоначальных проемов в уровне 1-го этажа, а так же круглых окон в уровне 2-го этажа;  
венчающий профилированный карниз с поясом из дентикул на плоскости галереи/аркады (4)  
открытая галерея с подпружными арками (5);  
трехарочный сквозной портик с антаблементом, с гладким фризом, треугольным фронтоном и пилястрами дорического ордера (6); фронтон с многопрофильным карнизом и гладким тимпаном усложнен рядом дентикул, с гладким фризом;  
аттик центральной арки въезда, доходящий до середины фриза антаблемента (7);  
распашные металлические ворота с ажурными створками в основной плоскости стены (8);  
широкие, проемы в уровне 1-го этажа (9);  
круглые окна 2-го этажа с узкими профилированными тянутыми наличниками над проемами 1-го этажа (10);  
местоположение и наличие ставней (11);  
потолочная профилированная тяга в галерее (12);  
лестничные марши в галерее по флангу центральной арки проезда (13);

2) северо-западный фасад:  
цоколь с переменной высотой, выступающий, гладкий (1);  
галерея-аркада (2);  
четырёхугольные в плане пилоны аркады, имеющие базу и импост с простым профилем (3);  
ритм, сохранившихся первоначальных проемов в уровне 1-го этажа, а так же круглых окон в уровне 2-го этажа;  
венчающий профилированный карниз с поясом из дентикул на плоскости галереи/аркады (4)  
открытая галерея с подпружными арками (5);  
трехарочный сквозной портик с антаблементом, треугольным фронтоном и пилястрами дорического ордера, фронтон с многопрофильным карнизом и круглым окном на тимпане, гладким фризом (6);  
распашные металлические ворота с ажурными створками в основной плоскости стены (7);  
габариты, местоположение широких проемов в уровне 1-го этажа (8);  
круглые окна 2-го этажа с узкими с узкими профилированными тянутыми наличниками над проемами 1-го этажа (9);  
местоположение ставней (10);  
потолочная профилированная тяга в галерее (11);

лестничные марши в галерее по флангу центральной арки проезда (12);

3) юго-западный фасад:

галерея-аркада (1);

четырёхугольные в плане пилоны аркады, имеющие базу и импост с простым профилем (2);

ритм, сохранившихся первоначальных проемов в уровне 1-го этажа, а так же круглых окон в уровне 2-го этажа;

венчающий профилированный карниз с поясом из дентикул на плоскости галереи/аркады (3);

открытая галерея с подпружными арками (4);

трехарочный сквозной портик с антаблементом, треугольным фронтоном и пилястрами дорического ордера, фронтон с многопрофильным карнизом и гладким тимпаном усложнен рядом дентикул; с гладким фризом (5);

аттик центральной арки въезда доходящий до середины фриза антаблемента (6);

распашные металлические ворота с ажурными створками в основной плоскости стены (7);

габариты, местоположение широких, проемов уровне 1-го этажа (8);

круглые окна 2-го этажа с узкими профилированными тянутыми наличниками над проемами 1-го этажа (9);

местоположение и наличие ставней (10);

потолочная профилированная тяга в галерее (11);

4) юго-восточный фасад:

галерея-аркада (1);

четырёхугольные в плане пилоны аркады, имеющие базу и импост с простым профилем (2);

ритм, сохранившихся первоначальных проемов в уровне 1-го этажа, а так же круглых окон в уровне 2-го этажа;

венчающий профилированный карниз с поясом из дентикул на плоскости галереи/аркады (3);

открытая галерея с подпружными арками (4);

трехарочный сквозной портик с антаблементом, треугольным фронтоном с рядом мелких сухариков в карнизе и пилястрами близкими к тосканскому ордеру (5);

антаблемент: плоский архитрав, фриз декорированный с чередующимися метопами, розетками и триглифами с гуттами, карниз с лентой сухариков (6);

распашные ворота с ажурными створками в основной плоскости стены (7);

габариты, местоположение широких, проемов в уровне 1-го этажа (8);

круглые окна 2-го этажа с узкими профилированными тянутыми наличниками над проемами 1-го этажа (9);



- потолочная профилированная тяга в галерее (10);
- 5) дворовый юго-восточный фасад:  
венчающий ступенчатый карниз (1);  
междуэтажная горизонтальная штраба высотой в кирпич (2);  
прямоугольные оконные проемы, с клинчатыми перемычками в уровне 2-го этажа (3);  
прямоугольные оконные проемы с клинчатыми перемычками в уровне 1-го этажа (4);  
центральный сквозной проезд с арочной перемычкой (5);
- 6) дворовый юго-западный фасад:  
венчающий ступенчатый карниз (1);  
междуэтажная горизонтальная штраба высотой в кирпич (2);  
прямоугольные оконные проемы, с клинчатыми перемычками в уровне 2-го этажа (3);  
прямоугольные оконные проемы с клинчатыми перемычками в уровне 1-го этажа (4);  
центральный сквозной проезд с арочной перемычкой (5);
- 7) дворовый северо-западный фасад:  
торговые помещения лавок в два этажа, по четыре слева и справа от арки, пятый корпус слева и справа пристроены с отступом от общей линии, каждая покрытые кровлей на два ската (1);  
венчающий ступенчатый карниз (2);  
размещение и габариты оконных и дверных проемов 1-го и 2-го этажа (3);  
арочные оконные проемы по центру щипцов (4);  
кирпичный орнамент переходящий в ступенчатый декор щипца (5);  
кубоватые решетки арочных проемов (6)  
центральный сквозной проезд с арочной перемычкой (7);
- 8) дворовый северо-восточный фасад:  
венчающий ступенчатый карниз (1);  
междуэтажная горизонтальная штраба высотой в кирпич (2);  
прямоугольные оконные проемы, с клинчатыми перемычками в уровне 2-го этажа (3);  
прямоугольные оконные проемы с клинчатыми перемычками в уровне 1-го этажа (4);  
центральный сквозной проезд с арочной перемычкой (5);
- 9) дворовые фасады со стороны входа северо-западного фасада:  
венчающий ступенчатый карниз (1);  
размещение и габариты оконных проемов 1-го этажа (2);
6. Конструктивная система и материалы строительства (приложение к настоящему предмету охраны):
- 1) фундаменты - ленточные;
  - 2) материал цоколя, наружных стен - глиняный кирпич на растворе, оштукатурен и окрашен;

3) капитальные наружные и внутренние стены - глиняный кирпич на растворе, наружные фасады оштукатурены и окрашены, дворовые фасады под обмазку, кирпичный декор;

4) аркада галереи, опирающиеся на пилоны - глиняный кирпич на растворе, оштукатурена и окрашена;

5) форма перекрытий подвала: плоское по балкам, своды Монье по металлическим балкам, под галереей - цилиндрические своды; междуэтажное и чердачное перекрытия - плоские; перекрытие галереи - плоское деревянное;

6) двухскатная стропильная система со слуховыми окнами полуциркульной конфигурации, выходящими на дворовые фасады; подшив с профилированным лобовым брусом;

7) покрытие: кровельная сталь (листовая, соединение фальцевое);

8) форма оконных проемов: на 1-м и 2-м этажах 1-о, 2-х и 3-х створчатое заполнение;

9) клинчатые и лучковые перемычки оконных и дверных проемов;

10) местоположение, наличие, конфигурация слуховых окон;

11) деревянное заполнение всех оконных проемов по дворовым фасадам;

12) распашные ворота с ажурными металлическими створками в основной плоскости стены;

13) металлические, кубоватые решетки проемов между окон 2-го этажа и в окнах по центру щипцов со стороны дворовых фасадов и круглых окон 2-го этажа главного фасада;

14) заполнение витринных проемов по главным фасадам: наружный блок - деревянные филенчатые, двери с остекленной верхней частью;

15) заполнение оконных проемов 2-го этажа по главным фасадам: деревянные 4-х частные.

7. Внутренняя планировка, оформление интерьера (приложение к настоящему предмету охраны - местоположение, профиль):

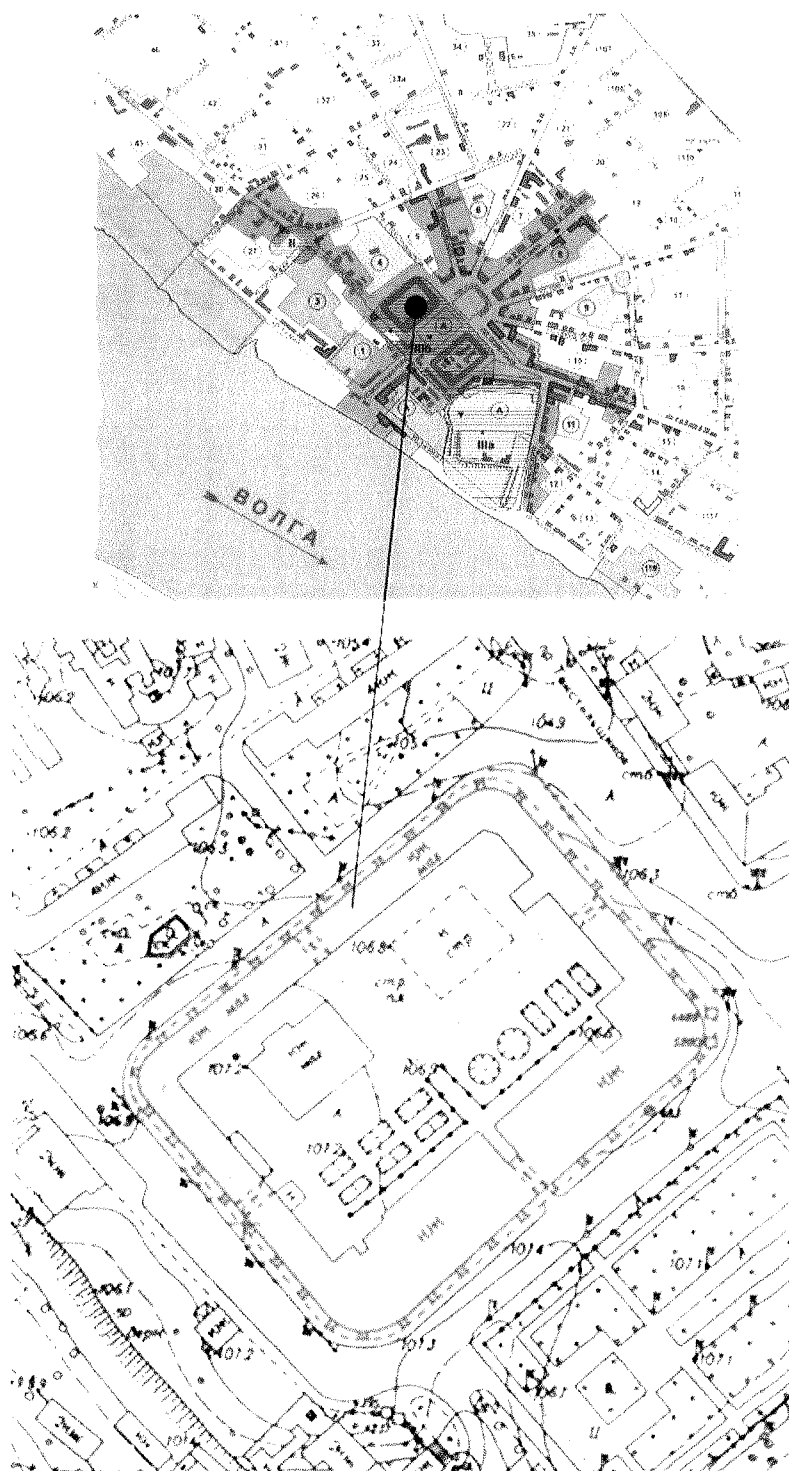
тянутые, штукатурные потолочные падуги, в помещениях 2-го этажа.

8. Предмет охраны может быть изменен на основании документов или результатов историко-культурных исследований, отсутствующих при подготовке проекта предмета охраны объекта культурного наследия, дающих основания для изменения предмета охраны объекта культурного наследия.

Приложение  
к предмету охраны объекта культурного наследия  
федерального значения «Ансамбль Торговых рядов и  
других зданий центральной части города, XVIII-XIX вв.:  
Мучные ряды», XVIII-XIX вв.  
(Костромская область, г. Кострома)

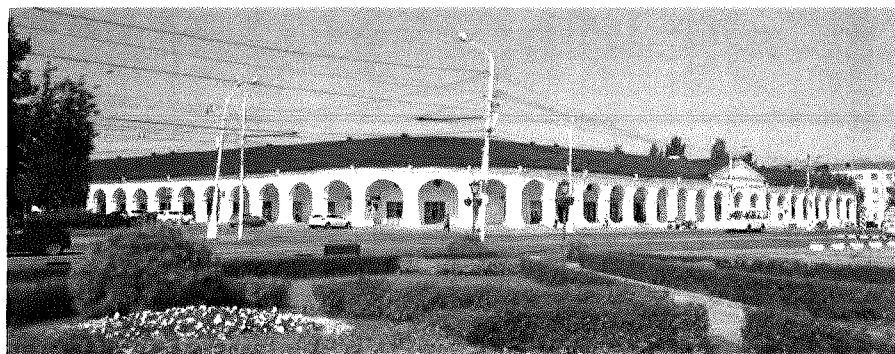
1. Связь с ландшафтом и архитектурно-художественным ансамблем окружающих построек:

- 1) Входит в состав объекта Ансамбль Торговых рядов и других зданий центральной части города: XVIII-XIX вв;
- 2) Расположен в центральной части города на возвышенном месте вблизи реки Волги;
- 3) Участок, ограниченный ул. Островского, Сусанинским сквером, пр. Текстильщиков и линией жилой застройки со стороны северо-западного фасада;
- 4) Рельеф участка спокойный с понижением в западном направлении;
- 5) Вытянутое каре по линии северо-восток — юго-запад, по объемной композиции;



2. Стилистические особенности объекта:

Ранний классицизм  
конца XVIII века

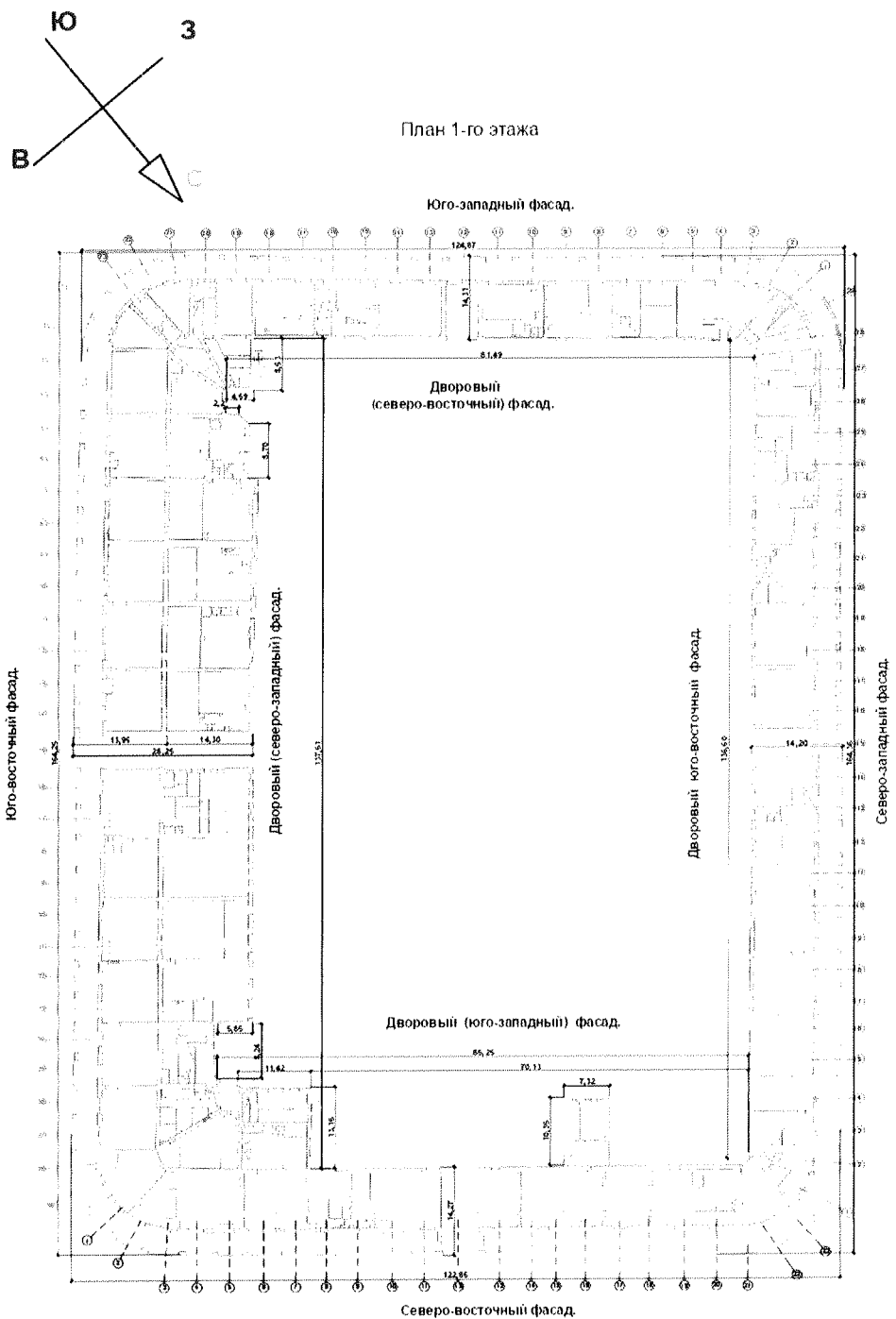


### 3. Объемно-пространственная и планировочная композиция:

1) Двухэтажное, кирпичное, оштукатуренное с главных, и обмазано с дворовых фасадов здание с подвалами и двускатной кровлей. В плане имеет форму крупного замкнутого каре, со скругленными углами обрамленное галереями/аркадой по внешнему контуру. С юго-восточной стороны дворового фасада пристроены торговые помещения лавок в два этажа, с остроугольной кровлей на два ската каждая.

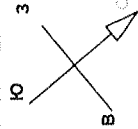
2) В плане корпус состоит из отдельных помещений лавок, образованных внутренними поперечными стенами, которые расчленяют их на отдельные секции.

3) общий габарит здания по главным фасадам: по юго-западному фасаду - 124,87 п.м., по северо-западному фасаду - 164,36 п.м., по северо-восточному фасаду - 122,85 п.м., по юго-восточному фасаду - 164,25 п.м.; габариты здания по дворовым фасадам; по юго-западному фасаду 85,25 п.м.; по северо-западному фасаду 137,61 п.м.; по юго-восточному фасаду 136,60 п.м.; по северо-восточному фасаду 81,49 п.м.;

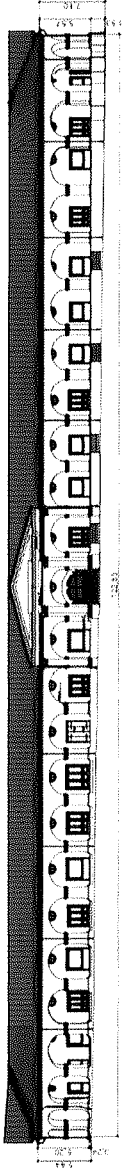


3. Объемно-пространственная и планировочная композиция.

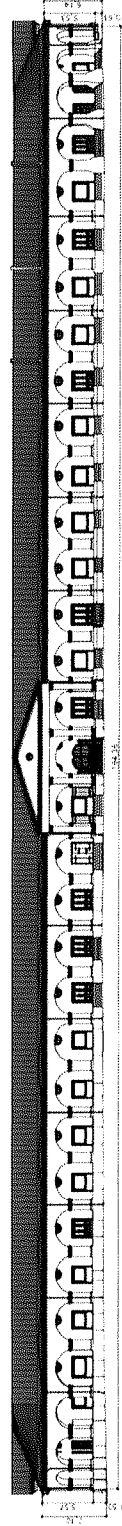
- 4) высотная отметка здания от уровня земли до подшива кровли (главные фасады) по южному углу - 5,62 м., по восточному углу - 5,44 м., по северному углу - 7,10 м., по западному углу - 6,14 м.
- Высотные отметки дворовых фасадов от уровня цоколя до подшива:  
 северо-восточный фасад 5,81 м.,  
 юго-восточный фасад 5,91 м.,  
 юго-западный фасад 5,81 м. со стороны 2-х этажной пристройки 5,96 м.,  
 северо-западный фасад 5,56 м.



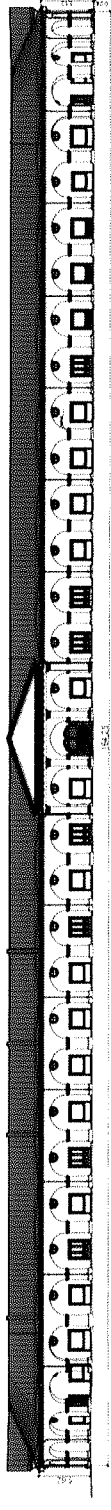
Северо-восточный фасад.



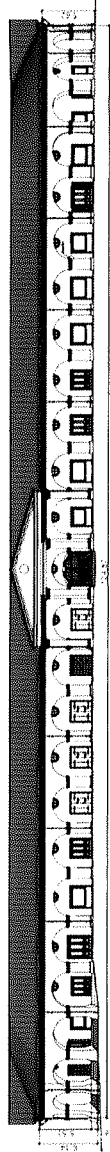
Северо-западный фасад.



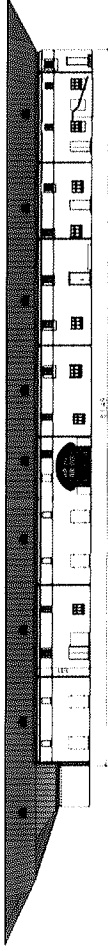
Юго-восточный фасад.



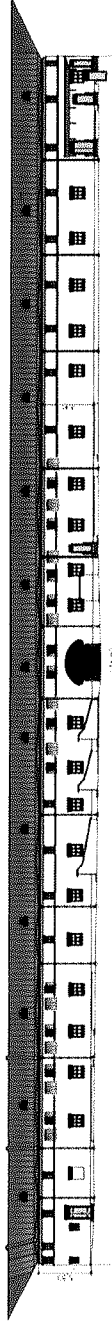
Юго-западный фасад.



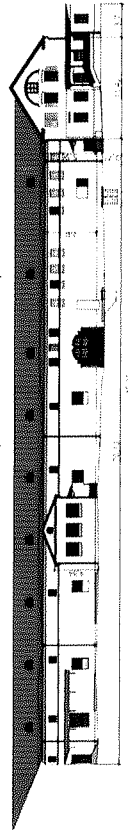
Дворовый северо-восточный фасад.



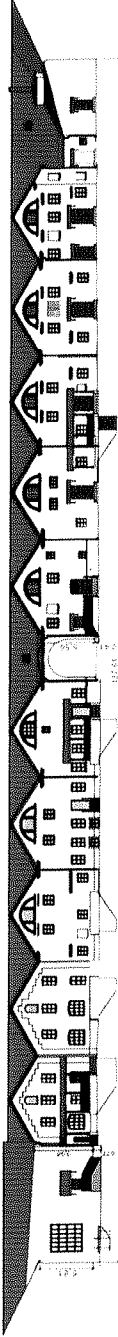
Дворовый юго-восточный фасад.



Дворовый юго-западный фасад.



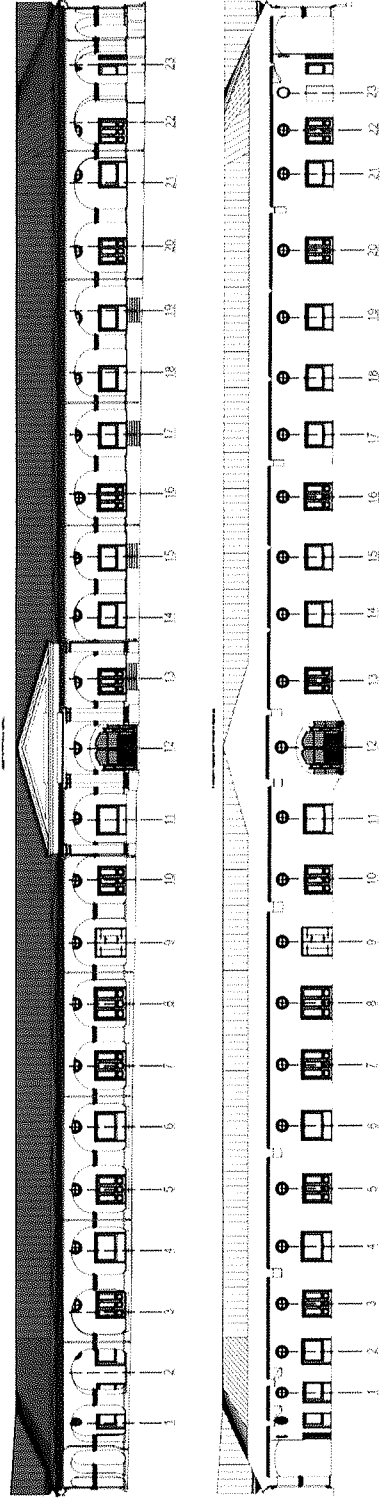
Дворовый северо-западный фасад.



4. Композиционное решение фасадов:

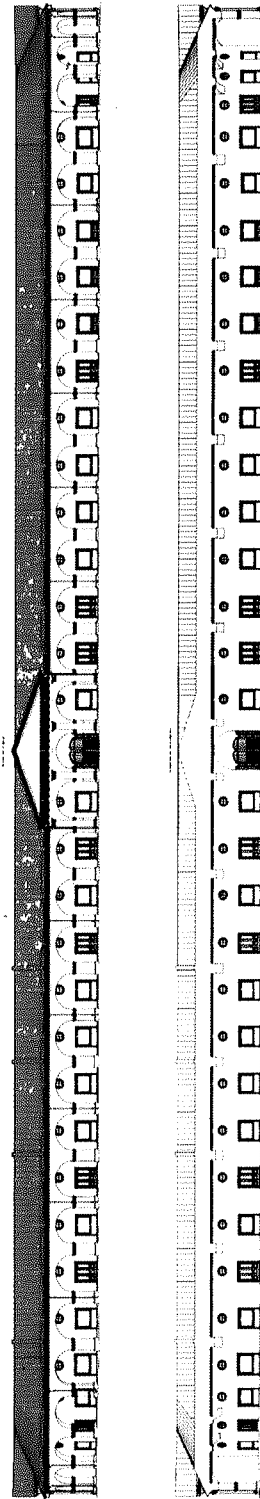
4.1 Северо-восточный фасад:

- 1) Плоскость фасада основного объема симметрична, трехчастная композиция модульного вертикального членения фасадов с повторяющимся ритмом аркады рядов по периметру здания;
- 2) 23 арки открытой галереи;
- 3) 22 проема основной стены в уровне 1-го этажа по осям арок галереи;
- 4) 23 круглых оконных проема основной стены фасада в уровне 2-го этажа;
- 5) 11, 12, 13 проемы объединены в центральный трехчастный портик, завершенный треугольным фронтоном;
- 6) 12 проем, сквозной арочный проезд по центру фасада;



4.2 Юго-восточный фасад:

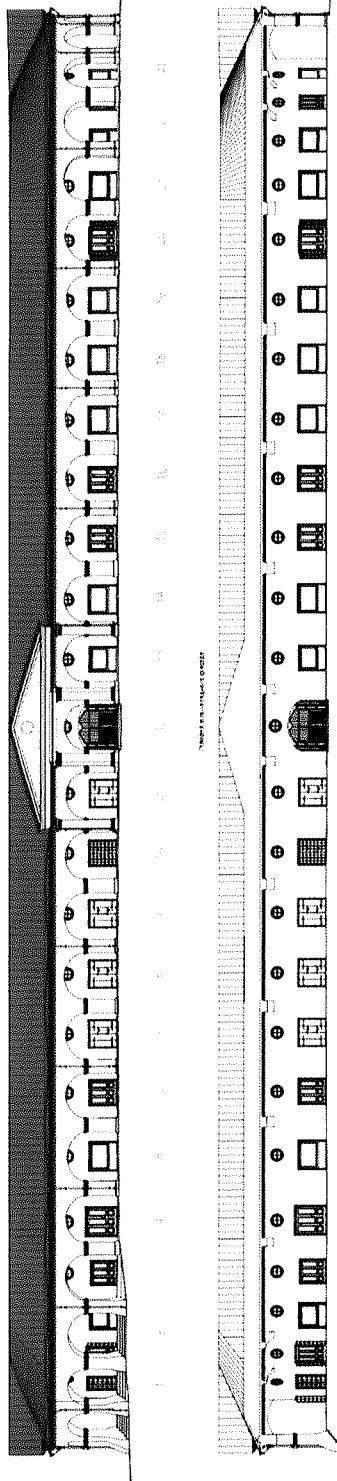
- 1) Плоскость фасада основного объема симметрична, трехчастная композиция модульного вертикального членения фасадов с повторяющимся ритмом аркады рядов по периметру здания;
- 2) 29 арок открытой галереи;
- 3) 28 проемов основной стены фасада в уровне 1-го этажа;
- 4) 28 круглых оконных проема основной стены фасада в уровне 2-го этажа;
- 5) 14, 15, 16 проемы объединены в центральный трехчастный портик, завершенный треугольным фронтоном;
- 6) 15 проем, сквозной арочный проезд, проходящий по центру фасада здания;



#### 4. Композиционное решение фасадов:

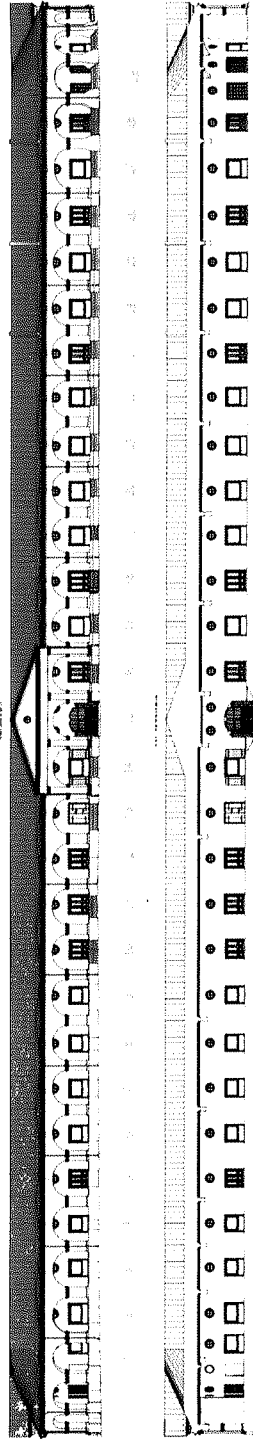
##### 4.3 Юго-западный фасад:

- 1) Плоскость фасада основного объема симметрична, трехчастная композиция модульного вертикального членения фасадов с повторяющимся ритмом аркады рядов по периметру здания;
- 2) 23 арки открытой галереи;
- 3) 22 проема основной стены в уровне 1-го этажа по осям арок галереи;
- 4) 23 круглых оконных проема основной стены фасада в уровне 2-го этажа;
- 5) 11, 12, 13 проемы объединены в центральный трехчастный портик, завершаемый треугольным фронтоном;
- 6) местоположение проема в тимпане фронтона;
- 7) 12 проем, сквозной арочный проезд по центру фасада;



##### 4.4 Северо-западный фасад:

- 1) Плоскость фасада основного объема симметрична, трехчастная композиция модульного вертикального членения фасадов с повторяющимся ритмом аркады рядов по периметру здания;
- 2) 29 арок открытой галереи;
- 3) 28 проемов в уровне 1-го этажа основной стены фасада;
- 4) 30 круглых оконных проемов в уровне 2-го этажа основной стены фасада (28 проемов по осям 1-14 и 16-29 и 2 проема по сторонам от 15 оси в центральной арке);
- 5) 14, 15, 16 проемы объединены в центральный трехчастный портик, завершаемый треугольным фронтоном;
- 6) оконный проем в тимпане фронтона;
- 7) 15 проем, сквозной арочный проезд по центру фасада;

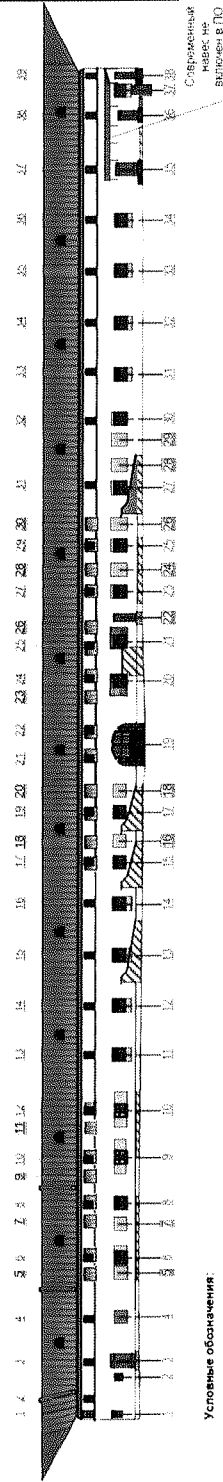




4. Композиционное решение фасадов:

4.5 Дворовый юго-восточный фасад:

- 1) Местоположение, габариты проемов:
  - Оконные проемы 1-го этажа: 1, 2, 4;
  - Дверной проем 3 в уровне 1-го этажа;
- Только местоположение проемов в уровне 1-го этажа: 6, 8, 9, 10, 11, 13, 14, 15, 17, 20, 21, 23, 25, 27, 30, 31, 32, 33, 34, 35, 36, 37, 38;
- 2) 19 проем - сквозной арочный проезд, проходящий по центру фасада здания;
- 3) габариты, местоположение оконных проемов 2-го этажа, с 1 - по 4, с 13 - по 16, с 31 - по 39;
- Только местоположение проемов 2-го этажа: 6, 8, 10, 12, 17, 19, 21, 22, 24, 25, 27, 29.



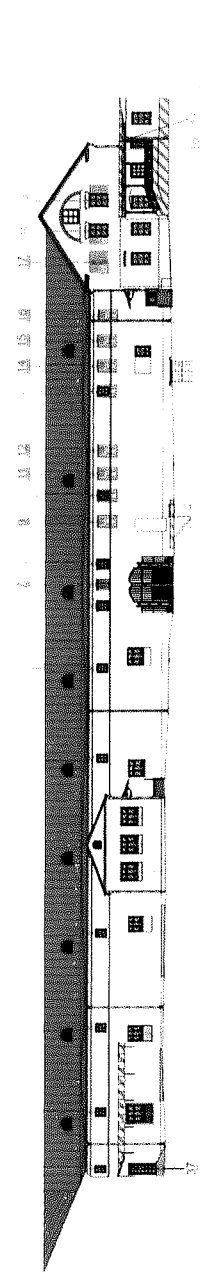
Условные обозначения:

- 1 Промем 1 по этажа 5, 7, 16, 22, 24, 25, 28, 29, проемы расположенные в левый период, в предмет охраны не включены
- 2 Промем 2 эт 5, 7, 9, 11, 18, 20, 23, 26, 28, 30 проемы расположенные в левый период, в предмет охраны не включены
- 3 Конструкции балконов не включенные в ПО



4.6 Дворовый юго-западный фасад:

- 1) Фасад усложнен с дополнительным, выступающим одноэтажным, выступающим объемом кирпичной пристройки, в средней левой части фасада в 3 оконных проема этажа 1 арочное слуховое окно по центру фронтона;
- Фасад усложнен дополнительным объемом двухэтажной кирпичной пристройки, в крайней правой части фасада; в уровне 1-го этажа 4 проема; (2 средних с лучковой перемычкой); в уровне 2-го этажа - 2 оконных проема в средней части; оконный проем с циркульным завершением по центру фронтона;
- 2) только местоположение проемов 1-го этажа: 1, 2, 3, 4, 5, 6, 7, 8, 11, 13, 14, 15 - оконные проемы; 10 - дверной проем;
- 3) 9 проем сквозной арочный проезд, проходящий по центру фасада здания;
- 4) только местоположение проемов 1-го этажа: 1, 2, 3, 4, 5 проемы; 10 - дверной проем;



Условные обозначения:

- 1 Промем 1 эт 16, 17, проемы расположенные в левый период, в предмет охраны не включены
- 2 Промем 2 эт 7, 9, 11, 12, 14, 15, 16, 17, проемы расположенные в левый период, в предмет охраны не включены
- 3 Конструкции балконов не включенные в ПО



4. Композиционное решение фасадов:

4.7 Дворовый северо-западный фасад:

1) архитектурно-художественная композиция внутри дворовых пристроек в два этажа конца XIX - начала XX веков.  
 2) сгруппированных слева и справа от юго-восточного въезда во двор;  
 3) сохранившиеся формы, высокие щипцов внутри дворовых пристроек;

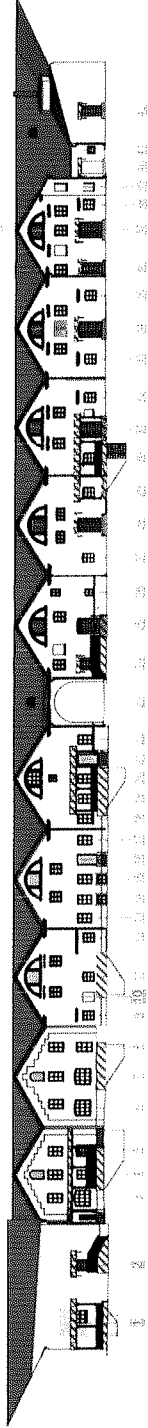
3) местоположение и габариты таких проемов 1-го этажа: 3, 4, 6, 7, 8, 9, 13, 14, 15, 17, 18, 19, 20, 22, 26, 27, 29, 30, 32, 33, 35, 38, 39;  
 4) оконные проемы;

только местоположение таких проемов 1 эт. 11, 12 - оконные проемы; 5, 16, 21, 24, 25, 28, 31, 34, 36, 37;

- дверные проемы;  
 4) сквозной арочный проезд, проходящий по 23 проему фасада здания;

5) Оконные проемы 2 эт. С 1 - по 11, 13, 14, 16 - по 19, 20, 22, 24, 26, 27 - габариты, местоположение таких проемов.

6) Оконные проемы по центру щипцовых фронтонов, в двухэтажных выступающих объемах - наличие габариты, местоположение таких проемов.



Условные обозначения:

1) Проемы 1 эт. 1, 2, 10, 19 - проемы раскрытые в проеме; охраня не включены

2) Проемы 2 эт. 12, 15, 21, 24, 25, 26 - проемы раскрытые в проеме; охраня не включены

3) Конструкции, габариты не включены в ПО

4.8 Дворовый северо-восточный фасад:

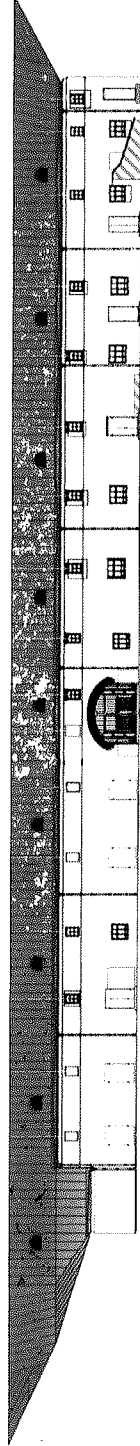
1) Габариты, местоположение проемов в уровне 1-го этажа, оконные 4, 8, 9, 10, 12, 14, дверные 1, 2, 3, 5, 6;

только местоположение 11 дверного проема 1-го этажа;

2) Сквозной арочный проезд, проходящий по 7 проему фасада здания;

3) Габариты, местоположение оконных проемов 2-го этажа: 1, 2, 4, 5, 6, 9;

только местоположение оконных проемов 2-го этажа: 3, 7, 8, 10, 11, 12, 13, 14, 15, 16.



Условные обозначения:

1) Оконные проемы 1 эт. 10, 17, 19 - дверные проемы 1-го этажа между 3,4 проемами, 13, 15, 19 - проемы раскрытые в проеме; охраня не включены

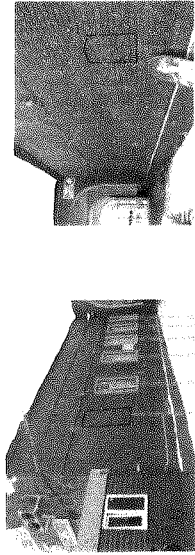
2) Оконные проемы 2 эт. 17 - проемы раскрытые в проеме; охраня не включены

3) Конструкции, габариты не включены в ПО

4.9 Дворовые фасады со стороны входа северо-западного фасада:

1) местоположение в существующих габаритах - проемы по фасаду с левой стороны 2, 3, 4, 5, 6;

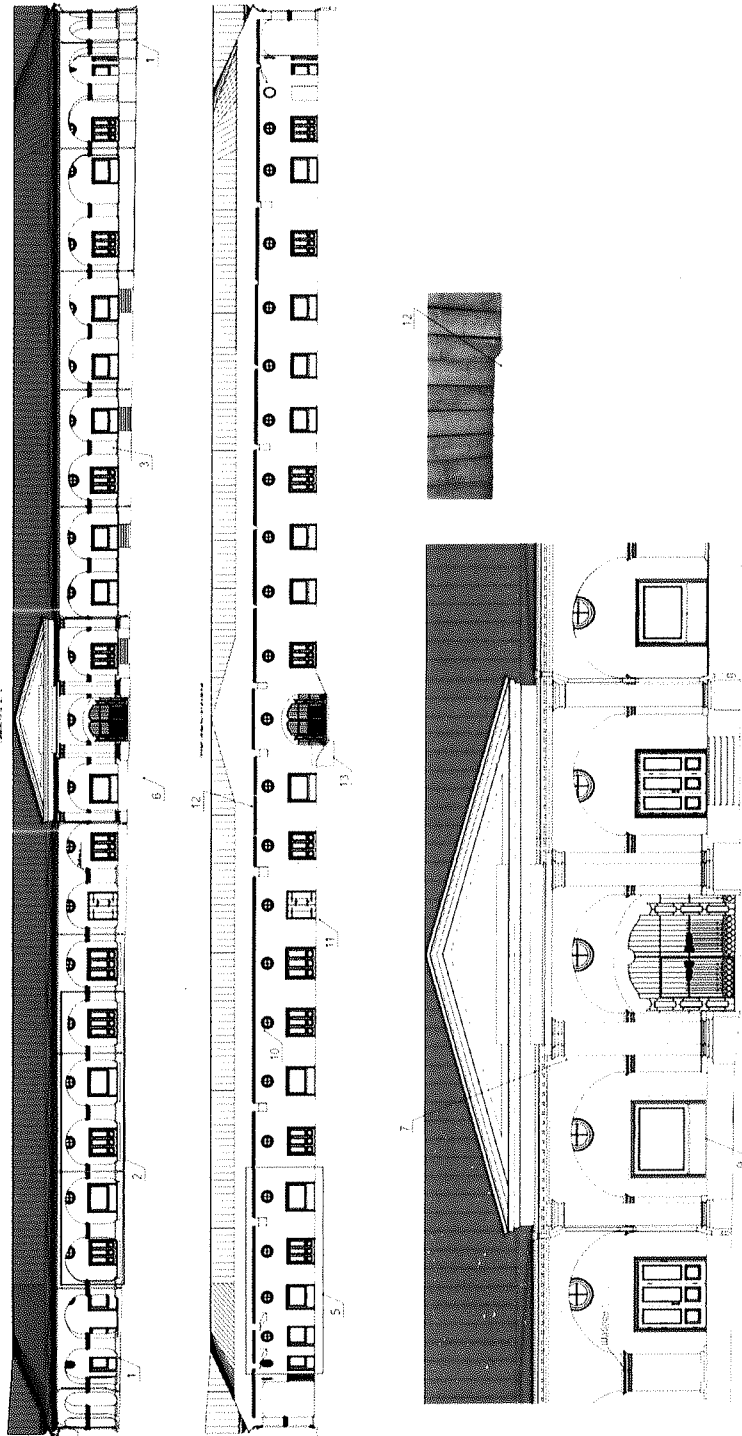
2) только местоположение - по фасадам с левой и правой стороны 1 проем.



5. Архитектурно-художественное оформление фасадов, включая форму, размер, расстановку и оформление проемов:

1) Северо-восточный фасад:

- Цоколь с переменной высотой, выступающий, гладкий (1);
- галерея-аркада (2);
- четырехугольные в плане пилонные аркады, имеющие базу и импост с простым профилем (3);
- ритм, первоначальных проемов в уровне 1-го этажа, а так же круглых окон в уровне второго этажа;
- венчающий профилированный карниз с поясом из дентикул на плоскости галереи/аркады (4)
- открытая галерея с подпружными арками (5);
- трехарочный сводчатый портал с антаблементом, с треугольным фронтоном и пилястрами дорического ордера, фронтон с многопрофильным карнизом и гладким тимпаном усложнен рядом дентикул, с гладким фризом (6);
- аттик центральной ари вьезда, доходящий до середины фриза антаблемента (7);
- распахнутые металлические ворота с ажурными створками в основной плоскости стены (8);
- широкие, проемы в уровне 1-го этажа (9);
- круглые окна 2-го этажа с узкими профилированными тянутыми наличниками над ставней (10);
- местоположение и наличие ставней (11);
- потолочная профилированная тяга в галерее (12);
- лестничные марши в галерее по флангу центральной ари проезда (13);

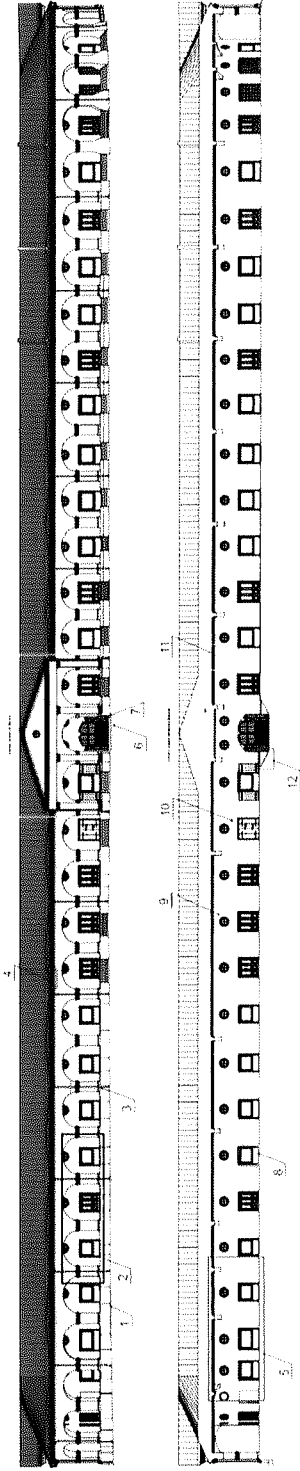


- Цоколь с переменной высотой, выступающий, гладкий (1);
- галерея-аркада (2);
- четырехугольные в плане пилонные аркады, имеющие базу и импост с простым профилем (3);
- венчающий профилированный карниз с поясом из дентикул на плоскости галереи/аркады (4)
- открытая галерея с подпружными арками (5);
- трехарочный сводчатый портал с антаблементом, с треугольным фронтоном и пилястрами дорического ордера, фронтон с многопрофильным карнизом и гладким тимпаном усложнен рядом дентикул, с гладким фризом (6);
- аттик центральной ари вьезда доходящий до середины фриза антаблемента (7);
- распахнутые металлические ворота с ажурными створками в основной плоскости стены (8);
- широкие, проемы в уровне 1-го этажа (9);
- круглые окна 2-го этажа с узкими профилированными тянутыми наличниками над проемами 1-го этажа (10);
- местоположение ставней (11);
- потолочная профилированная тяга в галерее (12);
- лестничные марши в галерее по флангу центральной ари проезда (13);

5. Архитектурно-художественное оформление фасадов, включая форму, размер, расстановку и оформление проемов:

2) Северо-западный фасад:

- Цоколь с переменной высотой, выступающий, гладкий (1);
- галерея-аркада (2);
- четырехугольные в плане пилоны аркады, имеющие базу и импост с простым профилем (3);
- ритм, сохранившийся первоначальных проемов в уровне 1-го этажа, а так же круглых окон в уровне 2-го этажа;
- венчающий профилированный карниз с поясом из дентикул на плоскости галереи/аркады (4)
- открытая галерея с подпружинными арками (5);
- трехарочный сквозной портал с антаблементом, треугольным фронтоном и пиллястрами дорического ордера, фронтон с многопрофильным карнизом и круглым окном на тимпане;
- распашные металлические ворота с ажурными створками в основной плоскости стены (7);
- габариты, местоположение широких проемов в уровне 1-го этажа (8);
- круглые окна 2-го этажа с узкими профилированными тягами над проемами 1-го этажа (9);
- местоположение ставней (10);
- потолочная профилированная тяга в галерее (11);
- лестничные марши в галерее по флангу центральной арки проезда (12);

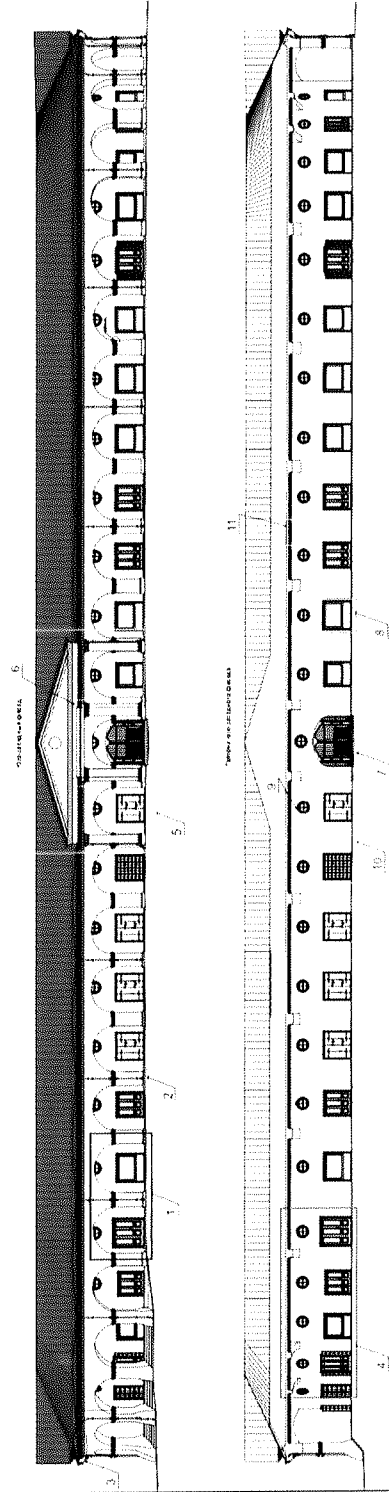


- Цоколь с переменной высотой, выступающий, гладкий (1);
- галерея-аркада (2);
- четырехугольные в плане пилоны аркады, имеющие базу и импост с простым профилем (3);
- венчающий профилированный карниз с поясом из дентикул на плоскости галереи/аркады (4)
- открытая галерея с подпружинными арками (5);
- трехарочный сквозной портал с антаблементом, треугольным фронтоном и пиллястрами дорического ордера, фронтон с многопрофильным карнизом и круглым окном на тимпане, с гладким фризом (6);
- распашные металлические ворота с ажурными створками в основной плоскости стены (7);
- широкие проемы в уровне 1-го этажа (8);
- круглые окна 2-го этажа с узкими профилированными тягами над проемами 1-го этажа (9);
- местоположение ставней (10);
- потолочная профилированная тяга в галерее (11);
- лестничные марши в галерее по флангу центральной арки проезда (12);

5. Архитектурно-художественное оформление фасадов в. включая форму, размер, расстановку и оформление проемов:

3) Юго-западный фасад:

- галерея-аркада (1);
- четырехугольные в плане пилоны аркады, имеющие базу и импост с простым профилем (2);
- ритм, сохраняющийся первоначальных проемов в уровне 1-го этажа, а так же круглых окон в уровне 2-го этажа;
- венчающий профилированный карниз с поясом из дентикул на плоскости галереи/аркады (3);
- открытая галерея с подпружными арками (4);
- трехарочный сводной портик с антаблементом, треугольным фронтоном и пилястрами дорического ордера, фронтон с многопрофильным карнизом и гладким тимпаном
- усложнен рядом дентикул с гладким фризом (5);
- аттик центральной арки вьезда доходящий до середины фриза
- распашные металлические ворота с ажурными створками в основной плоскости стены (7);
- широкие проемы в уровне 1-го этажа (8);
- круглые окна 2-го этажа с узкими профилированными тянутыми наличниками над проемами 1-го этажа (9);
- местоположение ставней(10);
- потолочная профилированная тяга в галерее (11);

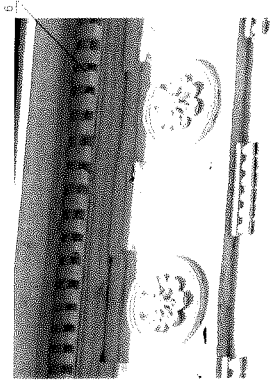
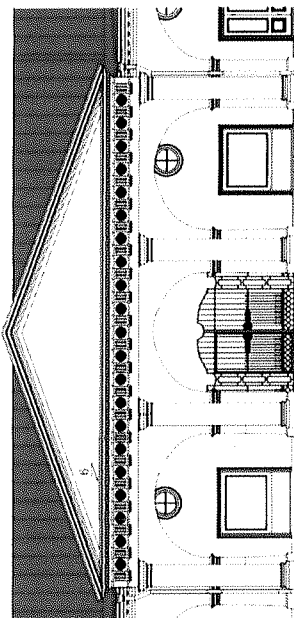
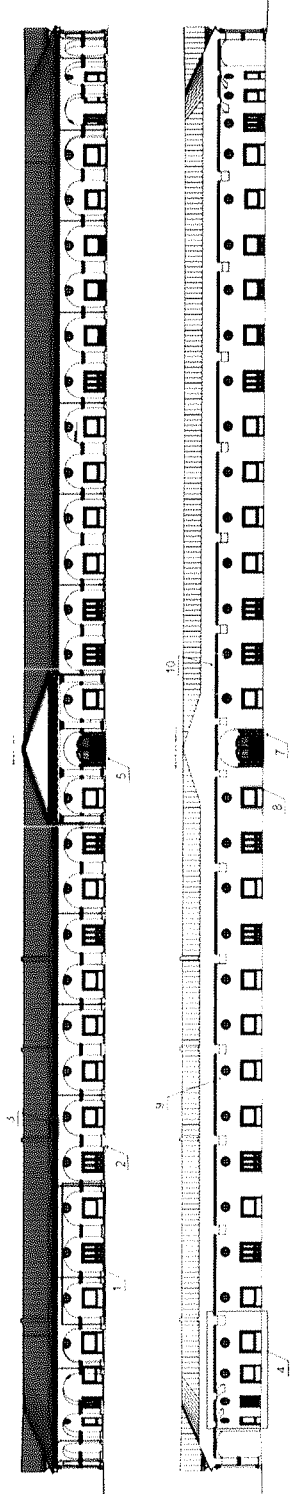


- галерея-аркада (1);
- четырехугольные в плане пилоны аркады, имеющие базу и импост с простым профилем (2);
- венчающий профилированный карниз с поясом из дентикул на плоскости галереи/аркады (3);
- открытая галерея с подпружными арками (4);
- трехарочный сводной портик с антаблементом, треугольным фронтоном и пилястрами дорического ордера, фронтон с многопрофильным карнизом и гладким тимпаном усложнен рядом дентикул, с гладким фризом (5);
- аттик центральной арки вьезда доходящий до середины фриза антаблемента (6);
- распашные металлические ворота с ажурными створками в основной плоскости стены (7);
- широкие проемы в уровне 1-го этажа (8);
- круглые окна 2-го этажа с узкими профилированными тянутыми наличниками над проемами 1-го этажа (9);
- местоположение ставней(10);
- потолочная профилированная тяга в галерее (11);

5. Архитектурно-художественное оформление фасадов, включая форму, размер, расстановку и оформление проемов:

4) Юго-восточный фасад:

- галерея-аркада (1);
- четырехугольные в плане пилоны аркады, имеющие базу и импост с простым профилем (2);
- ритм, сохранившийся первоначальных проемов в уровне 1-го этажа, а так же круглых окон в уровне 2-го этажа;
- венчающий профилированный карниз с поясом из дентикул на плоскости галереи/аркады (3);
- открытая галерея с подпружными арками (4);
- трехарочный сквозной портал с антаблементом;
- треугольным фронтоном с рядом мелких сухариков в карнизе и пилястрами близкими к тосканскому ордеру (5);
- антаблемент: плоский архитрав, фриз декорированный с чередующимися метопами, розетками и триглифами с гуттами, карниз с лентой сухариков (6);
- распашные ворота с ажурными створками в основной плоскости стены (7);
- габариты, местоположение широких, проемов в уровне 1-го этажа (8);
- круглые окна 2-го этажа с узкими профилированными тянутыми наличниками над проемами 1-го этажа (9);
- потолочная профилированная тяга в галерее (10);



— галерея-аркада (1);

- четырехугольные в плане пилоны аркады, имеющие базу и импост с простым профилем (2);

- венчающий профилированный карниз с поясом из дентикул на плоскости галереи/аркады (3);

- открытая галерея с подпружными арками (4);

- трехарочный сквозной портал с антаблементом, треугольным фронтоном с рядом мелких сухариков в карнизе и пилястрами близкими к тосканскому ордеру (5);

- антаблемент: плоский архитрав, фриз декорированный с чередующимися метопами, розетками и триглифами с гуттами, карниз с лентой сухариков (6);

- распашные ворота с ажурными створками в основной плоскости стены (7);

- широкие, проемы в уровне 1-го этажа (8);

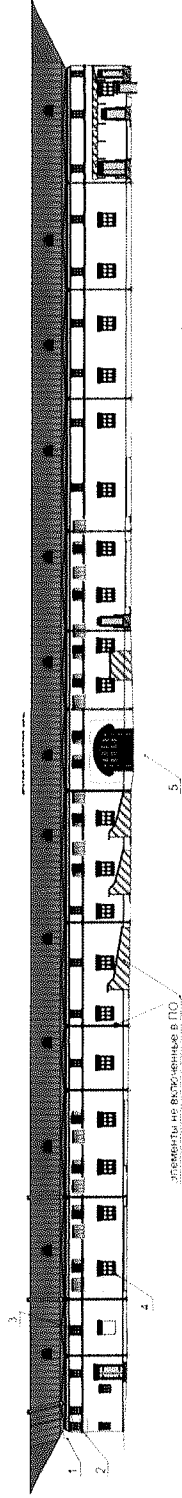
- круглые окна 2-го этажа с узкими профилированными тянутыми наличниками над проемами 1-го этажа (9);

- потолочная профилированная тяга в галерее (10);

5. Архитектурно-художественное оформление фасадов, включая форму, размер, расстановку и оформление проемов:

5) Дворовый юго-восточный

- Фасад:**
- венчающий ступенчатый карниз (1);
  - междуэтажная горизонтальная штраба высотой в кирпич (2);
  - прямоугольные оконные проемы, с клинчатыми перемычками в уровне 2-го этажа (3);
  - прямоугольные оконные проемы, с клинчатыми перемычками в уровне 1-го этажа (4);
  - Центральный сквозной проезд с арочной перемычкой (5);



Элементы не включенные в ПО

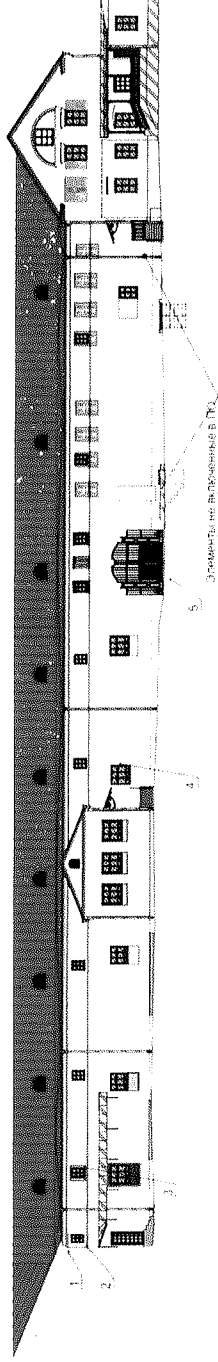
Условные обозначения:

- венчающий ступенчатый карниз (1);
- междуэтажная горизонтальная штраба высотой в кирпич (2);
- прямоугольные оконные проемы, с клинчатыми перемычками в уровне 2-го этажа (3);
- прямоугольные оконные проемы, с клинчатыми перемычками в уровне 1-го этажа (4);
- Центральный сквозной проезд с арочной перемычкой (5);

Элементы не включенные в предмет охраны

6) Дворовый юго-западный

- Фасад:**
- венчающий ступенчатый карниз (1);
  - междуэтажная горизонтальная штраба высотой в кирпич (2);
  - прямоугольные оконные проемы, с клинчатыми перемычками в уровне 2-го этажа (3);
  - прямоугольные оконные проемы, с клинчатыми перемычками в уровне 1-го этажа (4);
  - Центральный сквозной проезд с арочной перемычкой (5);



Элементы не включенные в ПО

Условные обозначения:

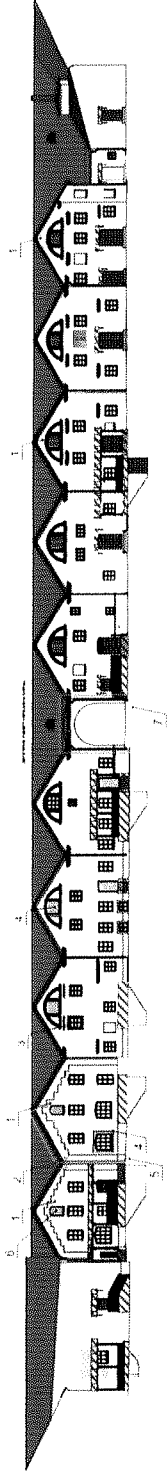
- венчающий ступенчатый карниз (1);
- междуэтажная горизонтальная штраба высотой в кирпич (2);
- прямоугольные оконные проемы, с клинчатыми перемычками в уровне 2-го этажа (3);
- прямоугольные оконные проемы, с клинчатыми перемычками в уровне 1-го этажа (4);
- Центральный сквозной проезд с арочной перемычкой (5);

Элементы не включенные в предмет охраны

5. Архитектурно-художественное оформление фасадов, включая форму, размер, расстановку и оформление проемов:

7) Дворовый северо-западный фасад:

- торговые помещения лавок в два этажа, по четыре слева и справа от арки, пятый корпус слева и справа пристроены с отступом от общей линии, каждая покрыта кровлей на два ската (1);
- венчающий ступенчатый карниз (2);
- размещение и габариты оконных и дверных проемов первого и второго этажа (3);
- арочные оконные проемы по центру шпилцов (4);
- кирпичный орнамент переходящий в ступенчатый декор шпильца (5);
- кубоватые решетки арочных проемов (6);
- центральный сквозной проезд с арочной перемычкой (7);

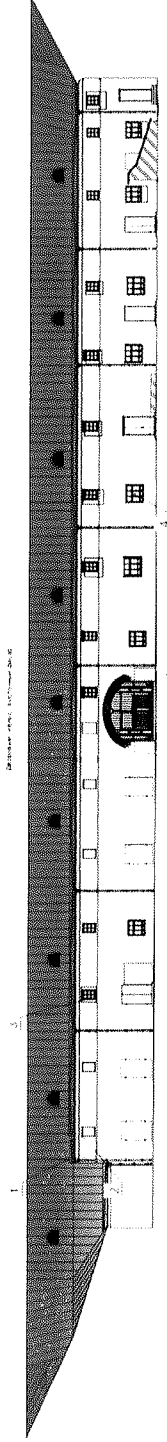


Условные обозначения:

- - торговые помещения лавок в два этажа, по четыре слева и справа от арки, пятый корпус слева и справа пристроены с отступом от общей линии, каждая покрыта кровлей на два ската (1);
- венчающий ступенчатый карниз (2);
- размещение и габариты оконных и дверных проемов первого и второго этажа (3);
- арочные оконные проемы по центру шпилцов (4);
- кирпичный орнамент переходящий в ступенчатый декор шпильца (5);
- в центре шпильца сквозное окно с кубоватой решеткой (6);
- центральный сквозной проезд с арочной перемычкой (7);
- - Элементы не включенные в предмет охраны.

8) Дворовый северо-восточный фасад:

- венчающий ступенчатый карниз (1);
- междуэтажная горизонтальная штроба высотой в кирпич (2);
- прямоугольные оконные проемы, с клинчатыми перемычками в уровне 2-го этажа (3);
- прямоугольные оконные проемы, с клинчатыми перемычками в уровне 1-го этажа (4);
- Центральный сквозной проезд с арочной перемычкой (5);

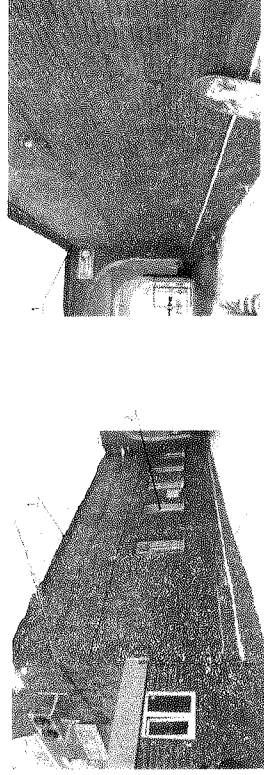


Условные обозначения:

- венчающий ступенчатый карниз (1);
- междуэтажная горизонтальная штроба высотой в кирпич (2);
- прямоугольные оконные проемы, с клинчатыми перемычками в уровне 2-го этажа (3);
- прямоугольные оконные проемы, с клинчатыми перемычками в уровне 1-го этажа (4);
- Центральный сквозной проезд с арочной перемычкой (5);
- - Элементы не включенные в предмет охраны.

9) Дворовые фасады со стороны входа северо-западного фасада:

- венчающий ступенчатый карниз (1);
- размещение и габариты оконных проемов 1 - го этажа (2);

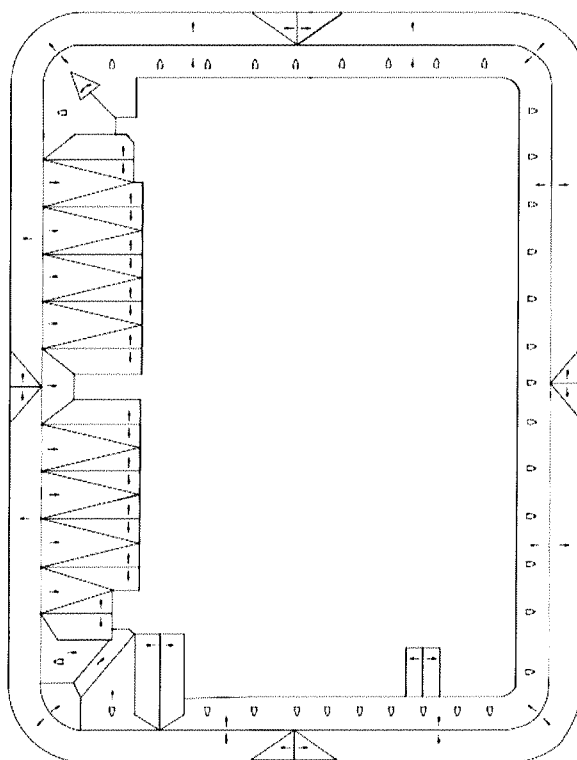




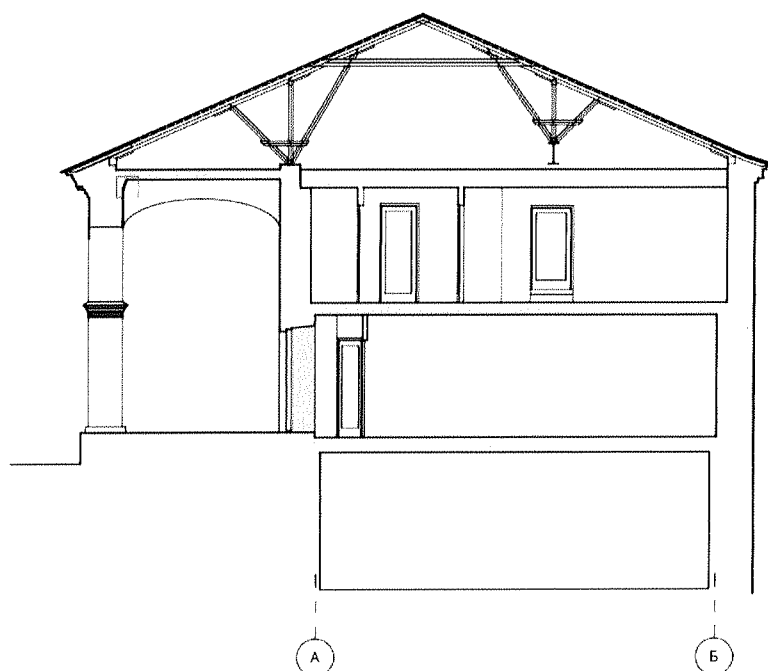
## 6. Конструктивная система и материалы строительства:

- 1) фундаменты - ленточные
- 2) материал цоколя, наружных стен - глиняный кирпич на растворе, оштукатурен и окрашен;
- 3) капитальные наружные и внутренние стены - глиняный кирпич на растворе, наружные фасады оштукатурены и окрашены, дворовые фасады под обмазку, кирпичный декор;
- 4) аркада галереи опирающиеся на пилоны - глиняный кирпич на растворе, оштукатурена и окрашена;
- 5) форма перекрытий подвала: плоское по балкам, своды Монье по металлическим балкам, под галереей - цилиндрические своды. Междуэтажное и чердачное перекрытия - плоские; Перекрытие галереи - плоское деревянное.
- 6) двухскатная стропильная система со слуховыми окнами полуциркульной конфигурации, выходящие на дворовые фасады. Подшив с профилированным лобовым брусом;
- 7) покрытие: кровельная сталь (листовая, фальцевая);
- 8) форма оконных проемов: на 1-м и 2-м этажах 1-о, 2-х и 3-х створчатое заполнение;
- 9) клинчатые и лучковые перемычки оконных и дверных проемов;
- 10) местоположение, наличие, конфигурация слуховых окон;
- 11) деревянное заполнение всех оконных проемов по дворовым фасадам;
- 12) распашные ворота с ажурными металлическими створками в основной плоскости стены
- 13) металлические, кубоватые решетки проемов между окон 2-го этажа и в окнах по центру щипцов со стороны дворовых фасадов и круглые окна 2-го этажа главного фасада.
- 14) заполнение витринных проемов по главным фасадам: наружный блок - деревянные филенчатые, двери с остекленной верхней частью;
- 15) заполнение оконных проемов 2 этажа по главным фасадам: деревянные 4-х частные;

Схема кровли



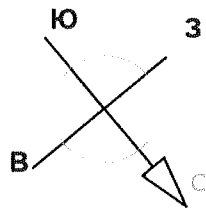
Разрез



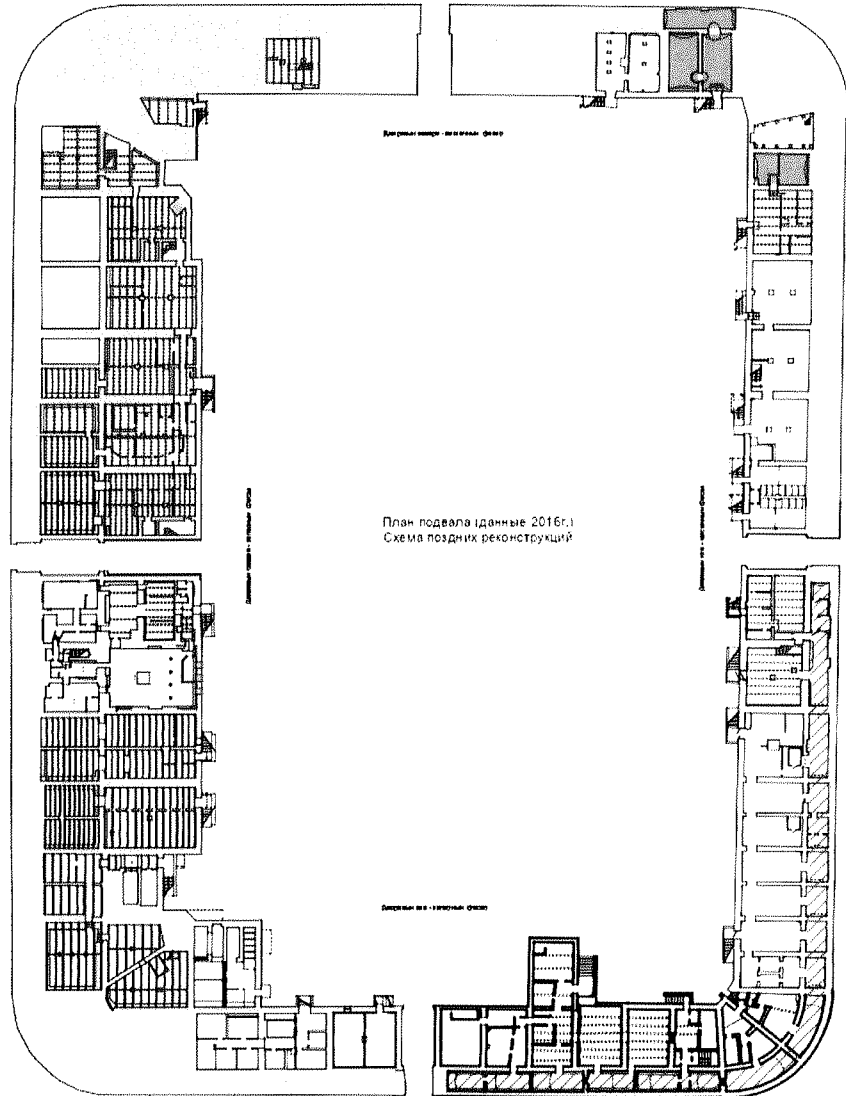
### Условные обозначения:

- Существующие стены включенные в предмет охраны
- Сохранившиеся потолочная тяга в галерее включенная в предмет охраны
- Подружные арки включенные в предмет охраны
- Сохранившиеся проемы включенные в предмет охраны

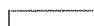
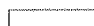

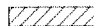
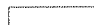

**6. Конструктивная система и материалы строительства:**



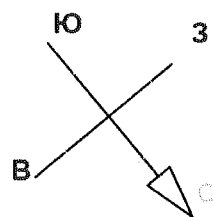
План подвала



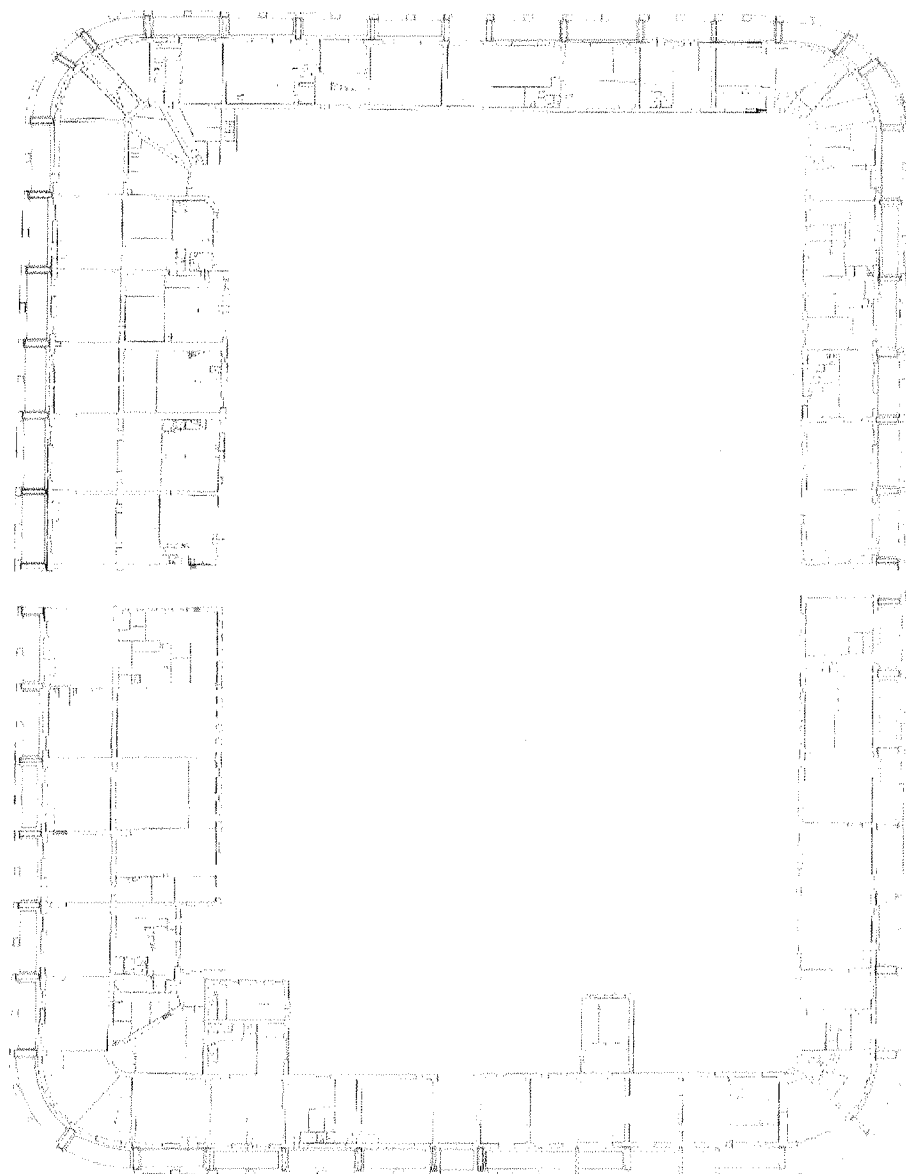
**Условные обозначения:**

-  - Существующие стены включенные в предмет охраны
-  - Сохранившиеся своды "Монье" включенные в предмет охраны
-  - Сохранившиеся цилиндрические своды включенные в предмет охраны
-  - Поздние цилиндрические своды из силикатного кирпича не включенные в предмет охраны
-  - Подание конструкции внутренней планировки из разнохарактерных материалов не включенные в предмет охраны
-  - Сохранившиеся оконные проема включенные в предмет охраны

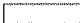



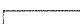


## 6. Конструктивная система и материалы строительства:



План 1-го этажа

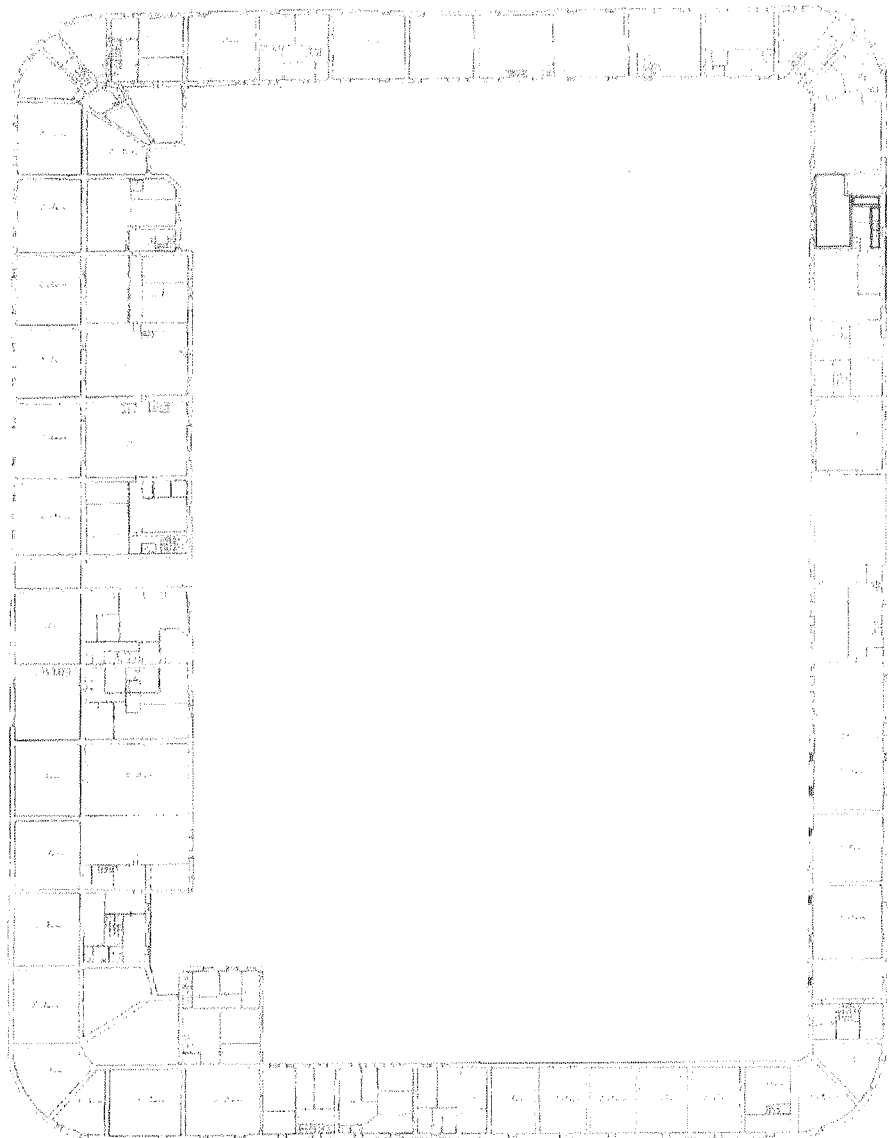


### Условные обозначения:

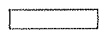



-  - Существующие стены включенные в предмет охраны
-  - Сохранившиеся потолочная тяга в галерее включенная в предмет охраны
-  - Подпружные арки включенные в предмет охраны
-  - Балки не включены в предмет охраны
-  - Поздние конструкции внутренней планировки из разнохарактерных материалов не включенные в предмет охраны
-  - Сохранившиеся оконные проема включенные в предмет охраны
-  - Ранее заложенный оконный проем включенные в предмет охраны с сохранением местоположения

6. Конструктивная система и материалы строительства:

План 2-го этажа



Условные обозначения:

-  - Существующие стены включены в предмет охраны
-  - Поздние конструкции внутренней планировки из разнохарактерных материалов не включенные в предмет охраны
-  - сохранившаяся радуга
-  - сохранившаяся кубоватая решетка

# Шаблон №1

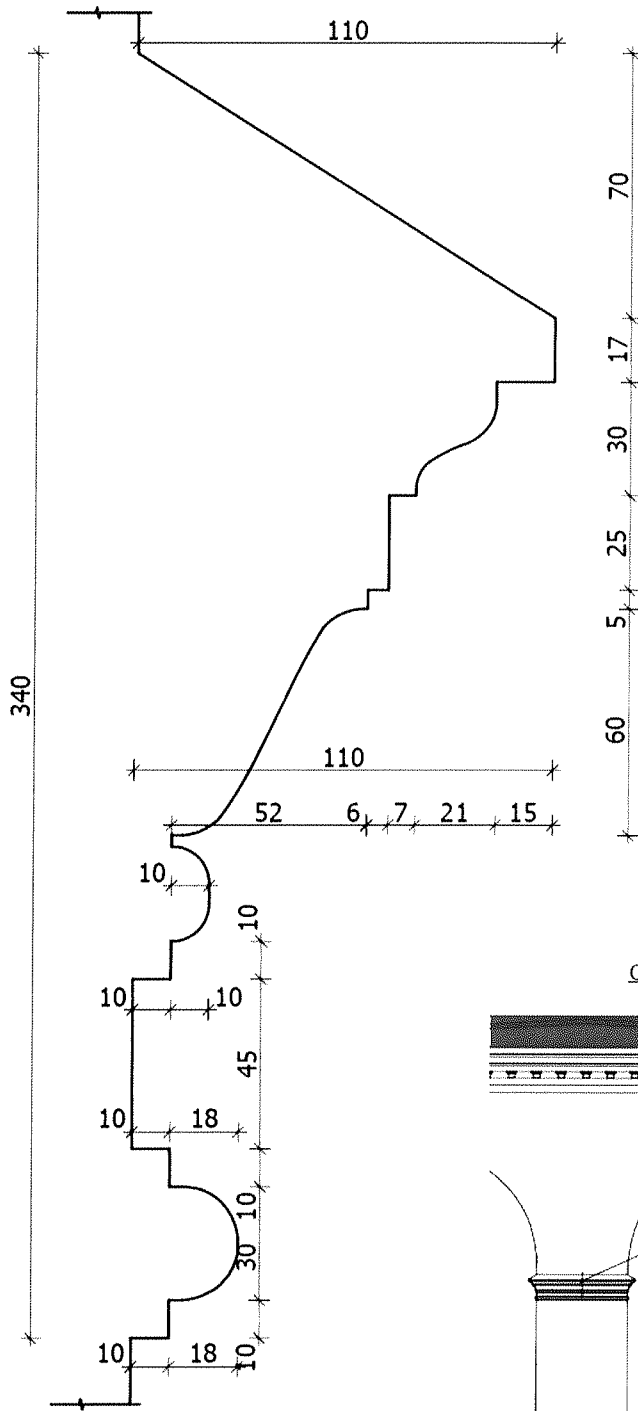
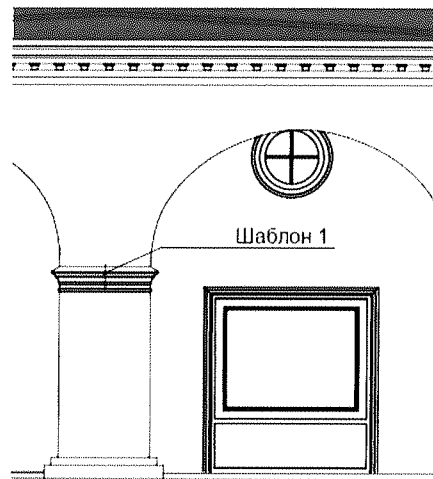


Схема расположения



## Шаблон 2

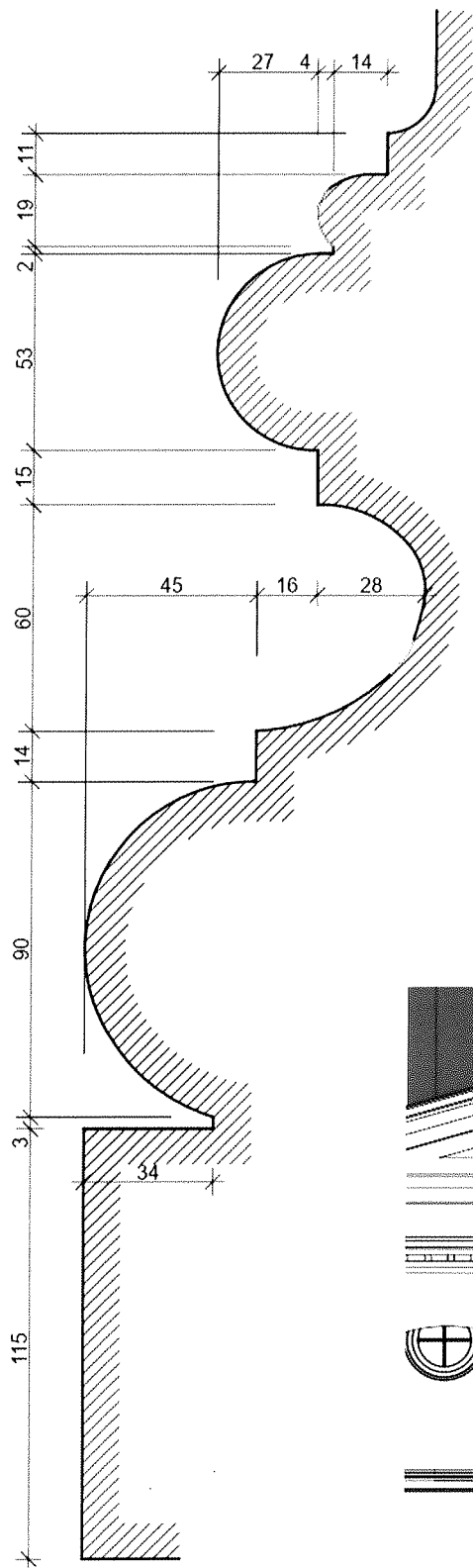


Схема расположения



### Шаблон 3

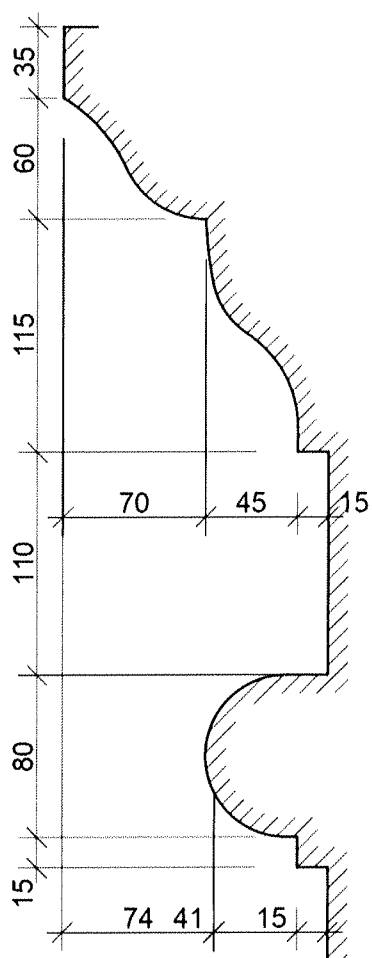


Схема расположения



# Шаблон №4

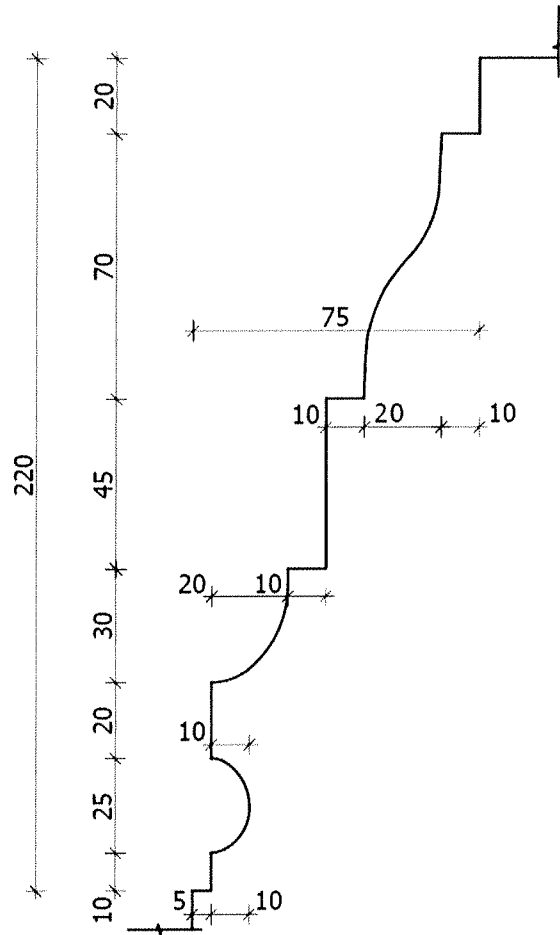
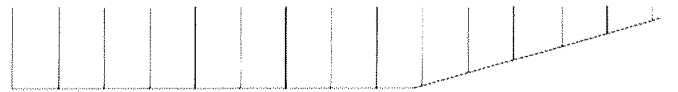


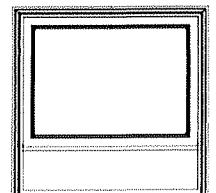
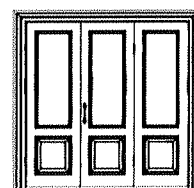
Схема расположения



Шаблон 4



Шаблон 5





Окно второго света галереи.  
Шаблон №5

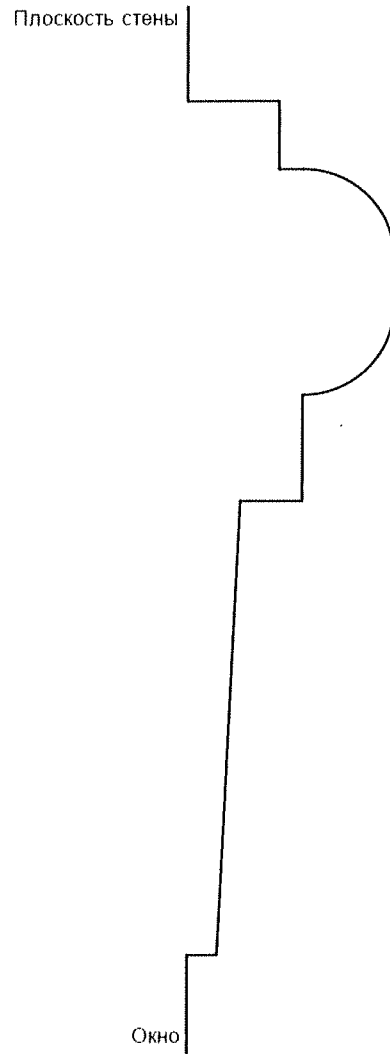
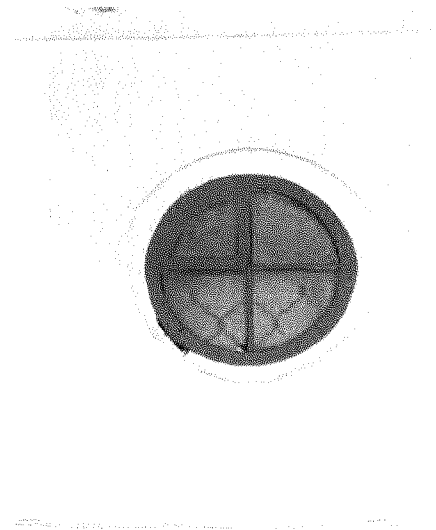
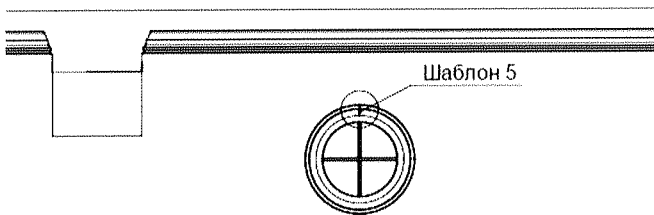
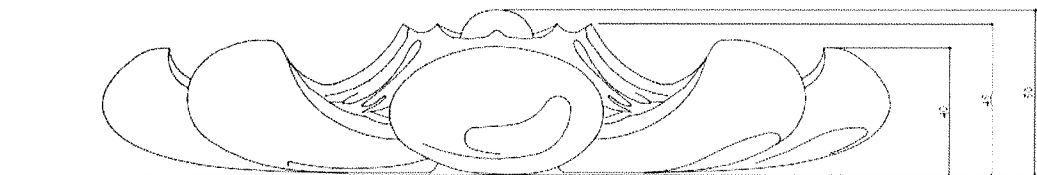
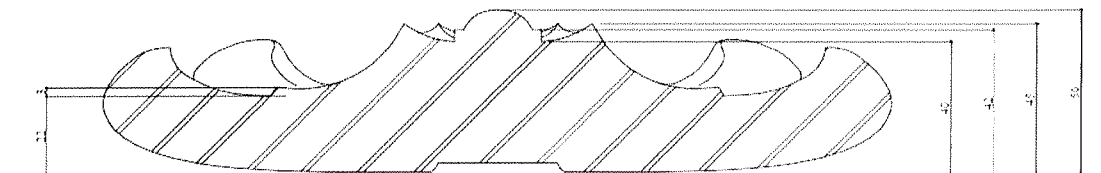
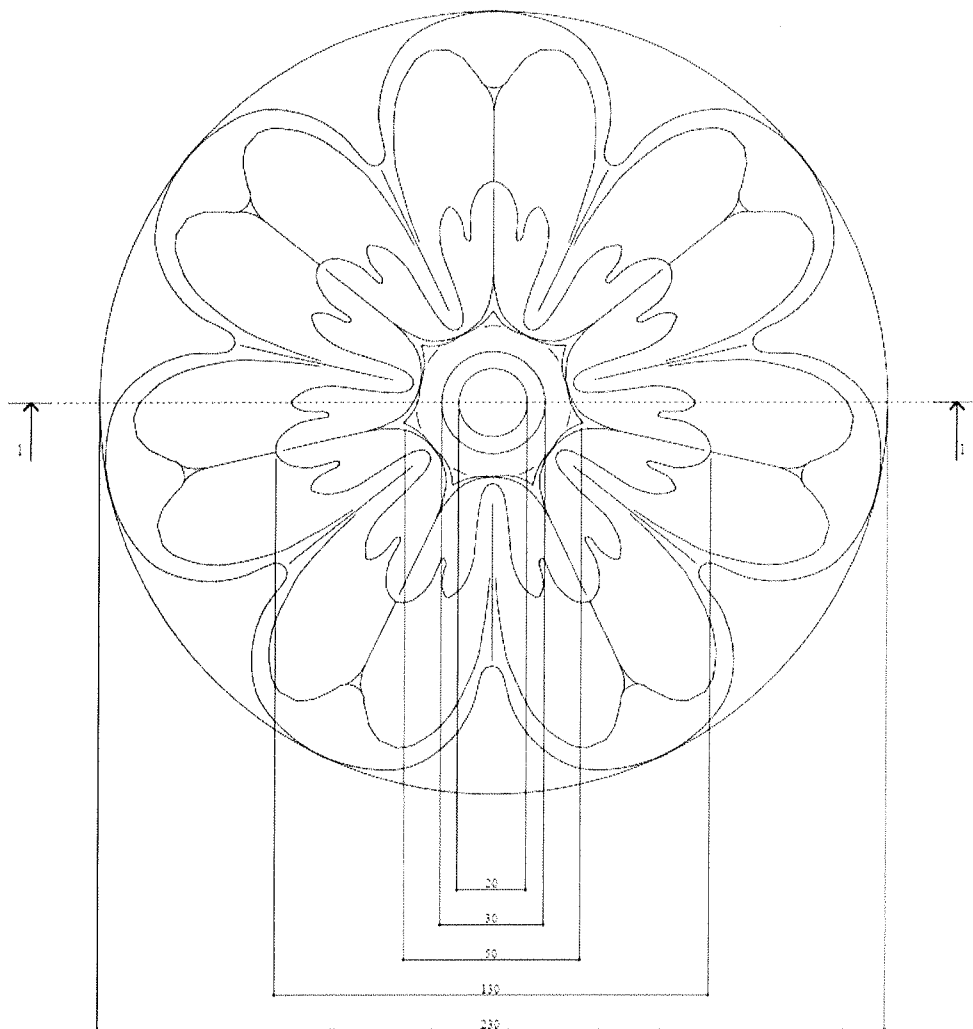


Схема расположения



Деталь 1



Примечание:  
1. "Деталь 1" - габариты и местоположение

Потолочная падуга на 2-м этаже.

