



## **ИНСПЕКЦИЯ ПО ОХРАНЕ ОБЪЕКТОВ КУЛЬТУРНОГО НАСЛЕДИЯ КОСТРОМСКОЙ ОБЛАСТИ**

### **ПРИКАЗ**

от «26» 04 2023 года № 31-НПА

г. Кострома

**Об утверждении предмета охраны объекта культурного наследия  
регионального значения «Дом жилой», XVIII в., 2-я пол. XIX в.  
(Костромская область, г. Кострома, ул. Симановского  
(Пятницкая), 5-7/24 (24))**

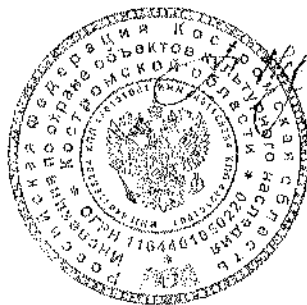
В соответствии с Федеральным законом от 25 июня 2002 года № 73-ФЗ «Об объектах культурного наследия (памятниках истории и культуры) народов Российской Федерации», положением об инспекции по охране объектов культурного наследия Костромской области, утвержденным постановлением губернатора Костромской области от 16 ноября 2015 года №206 «Об инспекции по охране объектов культурного наследия Костромской области», на основании проекта предмета охраны объекта культурного наследия регионального значения «Дом жилой», XVIII в., 2-я пол. XIX в. (Костромская область, г. Кострома, ул. Симановского (Пятницкая), 5-7/24 (24)),

#### **ПРИКАЗЫВАЮ:**

1. Утвердить предмет охраны объекта культурного наследия регионального значения «Дом жилой», XVIII в., 2-я пол. XIX в. (адрес в соответствии с актом о постановке на государственную охрану: Костромская область, г. Кострома, ул. Симановского (Пятницкая), 5-7/24 (24); адрес в соответствии с Федеральной информационной адресной системой: Костромская область, городской округ город Кострома, город Кострома, улица Симановского, дом 7/24), согласно приложению.

2. Настоящий приказ вступает в силу со дня его официального опубликования.

Врио начальника инспекции



Handwritten signature of Yulia N. Nazarova.

Ю.Н. Назарова

УТВЕРЖДЕН  
приказом инспекции по охране  
объектов культурного наследия  
Костромской области  
от «26» 04 2023 г. № 31-ИПА

### ПРЕДМЕТ ОХРАНЫ

объекта культурного наследия регионального значения  
«Дом жилой», XVIII в., 2-я пол. XIX в.  
(Костромская область, г. Кострома, ул. Симановского  
(Пятницкая), 5-7/24 (24))

1. Месторасположение, роль и градостроительные характеристики (приложение №1 к настоящему предмету охраны):

1) расположено на углу вдоль линии застройки улиц Пятницкой и Симановского;

2) формирует силуэт застройки четной стороны ул. Пятницкой.

2. Стилистические особенности объекта: характерное для XIX в. здание в стиле эклектики, интерпретирующей формы классицизма; объемно-пространственная композиция, сформированная в ходе строительства и перестроек во второй пол. XIX в.

3. Объемно-пространственная и планировочная композиция здания (приложение №2 к настоящему предмету охраны):

1) объем №1 (угол улиц Пятницкой и Симановского с северо-восточной стороны) - двухэтажный, с дворовой части надстроен антресольным этажом, габариты в плане - 15,6 x 35 м;

2) объем №2 (Г-образный в плане, юго-западная часть по ул. Пятницкой) - двухэтажный, габариты в плане - 27 x 22,8 м, дворовый пристрой - 9,8x13,2м;

3) планировочная структура двухэтажного здания, образованная капитальными стенами;

4) подвал под частью объемов №1 и №2 (местоположение согласно приложению №2 к настоящему предмету охраны).

4. Архитектурное решение фасадов (приложение №3 к настоящему предмету охраны):

4.1. Объем №1:

1) северо-западный фасад в 14 осей проемов (6-я, 7-я, 11-я оси - дверные проемы на первом этаже);

- 2) северо-восточный фасад в 5 осей проемов (5 оконных проемов в уровне 1-го этажа, 6 оконных проемов в уровне 2-го этажа);
- 3) юго-восточный фасад в 13 осей проемов.

#### 4.2 Объем №2:

- 1) северо-западный фасад в 12 осей проемов (5-я ось дверного проема на первом этаже, остальные проемы по осям в уровне 1-го и 2-го этажа - оконные; 1,2,3,4,7,9,11 оси - оконные проемы в плане подвала);
- 2) юго-восточный фасад в 7 осей проемов (7 оконных проемов в уровне 2-го этажа, в уровне 1-го этажа оконные проемы по осям 3,4,5,6,7, по 3-й оси дверной проем в уровне подвала);
- 3) юго-западный фаса в 8 осей проемов и ниш (8 - в уровне 1-го этажа, 7 - в уровне 2-го этажа);
- 4) дворовый северо-восточный фасад в одну ось проемов;
- 5) юго-западный фасад (пристрой): 1-я ось - вход в подвал, оконный проем в уровне 1-го этажа, два оконных проема в уровне 2-го этажа;
- 6) северо-восточный фасад (пристрой) в 4 оси проемов: 2-я ось в уровне 1-го этажа - дверной проем, остальные проемы - оконные;
- 7) юго-восточный фасад (пристрой) в 4 оси проемов: 3-я ось в уровне 1-го этажа - дверной проем, остальные проемы - оконные.

#### 5. Декоративно-пластическое оформление экстерьера (приложение №4 к настоящему предмету охраны):

- 1) место расположения пилястр с креповками в карнизной части по углам северо-западного, северо-восточного, угловой части дворового юго-восточного фасада, рустованные лопатки правой стороны северо-западного фасада между 12-14 осей оконных проемов в уровне 1-го и 2-го этажа (объем №1) (согласно приложениям №2,3,4 к настоящему предмету охраны);
- 2) многообломный венчающий карниз с поясом «сухарики» (объем №1) северо-западного, северо-восточного, угловой части дворового юго-восточного фасада;
- 3) многообломный межэтажный карниз (объем №1) северо-западного, северо-восточного, угловой части дворового юго-восточного фасада;
- 4) оформление стуковыми профилированными наличниками оконных проемов 1-го и 2-го этажей северо-западного фасада, северо-восточного фасада, с 8-й по 13-ю ось проемов юго-восточного фасада (объем №1), профилированный подоконный карниз проемов;
- 5) профилированный тянутый наличник ниши 2-го этажа на углу здания, по 1-ой оси северо-западного фасада (объем №1);
- филенки в нишах под оконными проемами 1-го этажа северо-западного, северо-восточного, угловой части дворового юго-восточного фасада (объем №1);
- выступающий цоколь северо-западного, северо-восточного фасада (объем №1);

6) развитый антаблемент с фризом, украшенный плоскими балясинами по северо-западному фасаду и юго-западному фасаду, карнизы объемов дворового фасада (объем №2);

7) оформление оконных проемов в уровне 1-го этажа северо-западного и юго-западного фасада (объем №2): тянутые профилированные наличники с профилированными сандриками-полочками на фигурных кронштейнах с листьями аканта, фигурные филенки с лепными цветочными гирляндами в надоконной части;

профилированный карниз под оконными проемами первого этажа;

лента чередующихся прямоугольных и фигурных горизонтальных накладных досок под оконными проемами 1-го этажа юго-западного фасада; отделка фасада «под шубу» под оконными проемами 1-го этажа в плоскости северо-западного фасада;

8) оформление оконных проемов и ниш в уровне 2-го этажа северо-западного и юго-западного фасада (объем №2): тянутые, штукатурные, профилированные наличники с граненым замковым камнем в перемычке; фигурные подоконные доски с блоком брильянтового руста под профилированным подоконником и филенкой;

9) ризалит в два этажа северо-западного фасада (объем №2) в осях 7-11: 4 полуколонны круглого сечения, каннелированные в верхней половине, с капителями из аканта;

10) пилястры в два этажа в простенках оконных проемов и по углам северо-западного и юго-западного фасадов (объем №2) - каннелированные в верхней половине с капителями из аканта;

11) выступающий цоколь северо-западного фасада (объем №2), оконные проемы подвалов отмечены плоскими клинчатыми перемычками - руст;

12) двускатный козырек фигурных на кронштейнах, оформление, местоположение, материал, материал покрытия (по 5-й оси в уровне 1-го этажа северо-западного фасада, объем №2);

13) композиция заполнения дверных проемов северо-западного фасада: двустворчатое, с деревянными филенками.

6. Декоративно-пластическое оформление интерьера (приложения №№ 2,5 к настоящему предмету охраны):

1) местоположение тянутых потолочных карнизов в помещениях 1-го и 2-го этажей, профиль (согласно приложениям №№2, 5 к настоящему предмету охраны);

2) кованое ограждение парадной лестницы (объем №2, вход с ул. Пятницкая).

7. Конструктивная система, материал (ссылка на приложение:

1) конструкции капитальных стен, цоколя, материал – кладка из керамического кирпича на известковом растворе, отделка по фасаду - штукатурка, окраска;

2) междуэтажные перекрытия, конфигурация, материал: плоские деревянные по деревянным балкам; своды крестовые, коробовые, материал

- кирпич (местоположение согласно приложению №2 к настоящему предмету охраны);

3) месторасположение, размер и форма, материал междуэтажных лестниц; лестница на металлических косоурах, ступени бетонные, кованое металлическое ограждение (местоположение согласно приложению №2 к настоящему предмету охраны);

4) материал оконных заполнений - дерево, отливы - металл, расстекловка в соответствии с историческими аналогами;

5) материал наружных дверных проемов - дерево, филенчатая конструкция дверных заполнений;

6) вальмовая форма крыш, наличие слуховых окон, материал кровельного покрытия - металлический лист с фальцевым соединением, материал подшива - дерево, материал отливов поясков - металлический лист;

7) клинчатый тип перемычек проемов.

8. Предмет охраны может быть изменен на основании документов или результатов историко-культурных исследований, отсутствующих при подготовке проекта предмета охраны объекта культурного наследия, дающих основания для изменения предмета охраны объекта культурного наследия.

Приложение №1  
к предмету охраны объекта  
культурного наследия регионального значения  
«Дом жилой», XVIII в., 2-я пол. XIX в.  
(Костромская область, г. Кострома, ул. Симановского  
(Пятницкая), 5-7/24 (24))

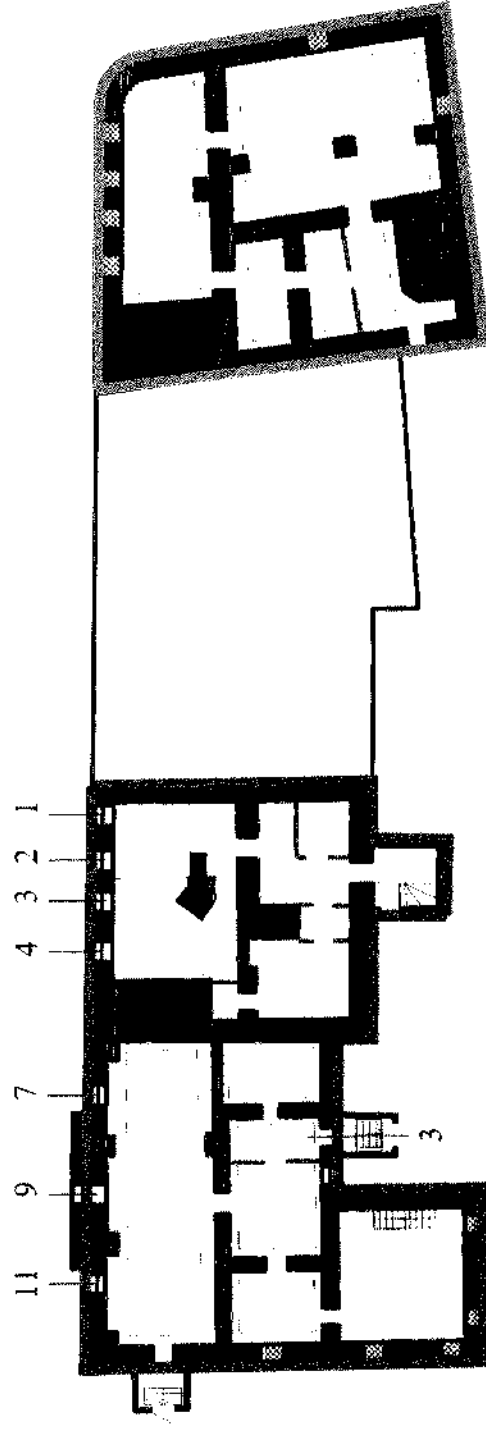
**Местоположение объекта.**









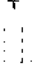
Приложение №2  
к предмету охраны объекта  
культурного наследия регионального значения  
«Дом жилой», XVIII в., 2-я пол. XIX в.  
(Костромская область, г. Кострома, ул. Симановского  
(Пятницкая), 5-7/24 (24)

Объемно-пространственная характеристика здания.

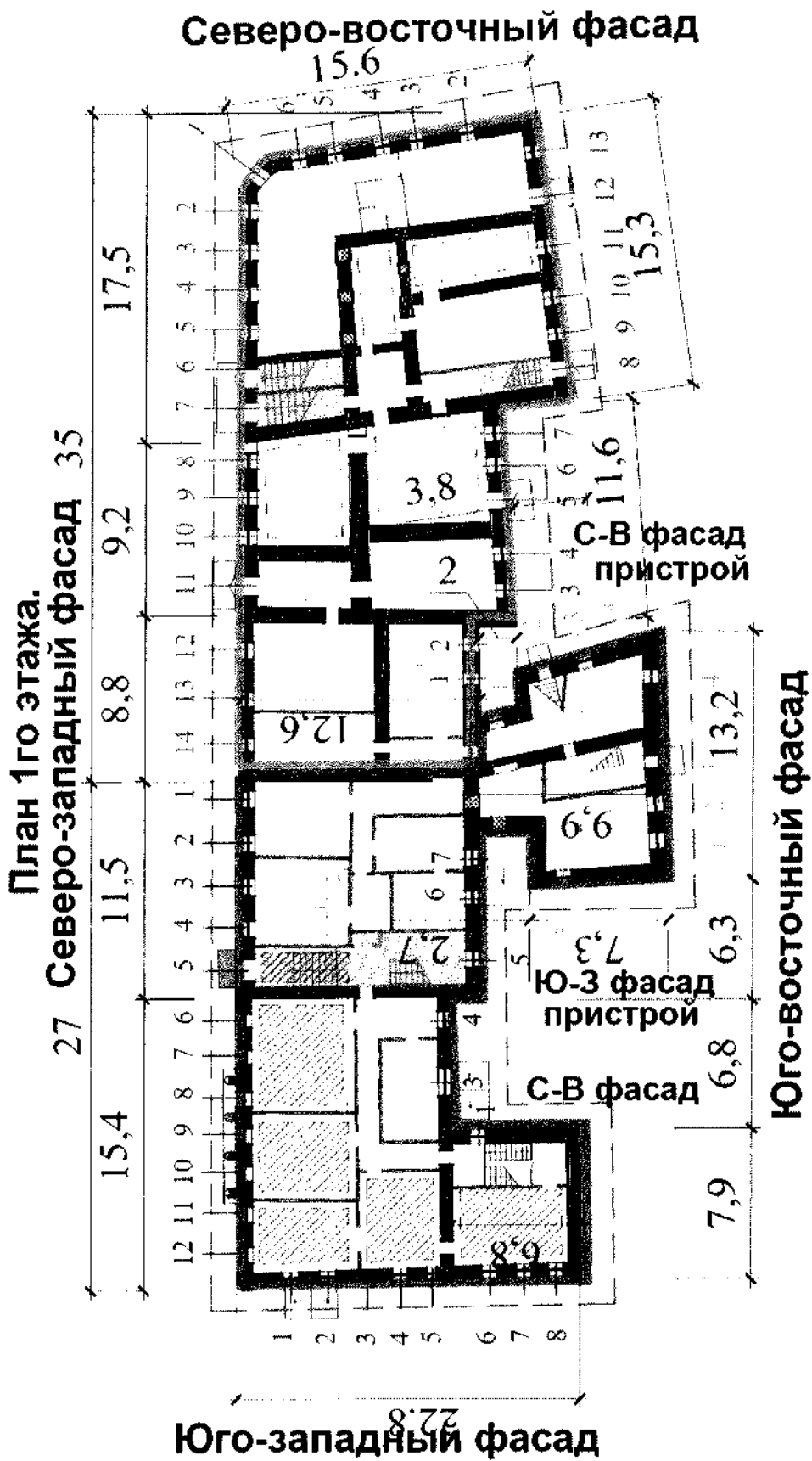
### План подвала.



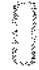




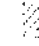
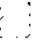

#### Условные обозначения:

-  -Объем №1
-  -Объем №2
-  -планировочная структура здания в капитальных стенах;
-  -место расположения лестниц
-  -местоположение кованного зонта;
-  -место положение крестовых сводов;
-  -место положение карбовых сводов;



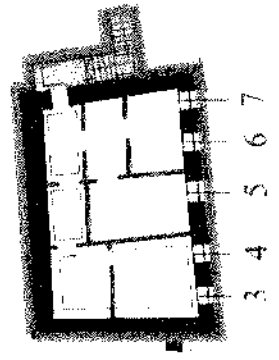


**Условные обозначения:**

-  -Объем №1
-  -Объем №2
-  -Планировочная структура здания в капитальных стенах;
-  -место положения лестниц
-  -местоположение кованного зонта;
-  -место положение тактовых карнизов Тип 1;
-  -место положение тактовых карнизов Тип 2;
-  -декоративно-пластическое оформление фасадов;



**Антресоль.**



**Юго-восточный фасад**

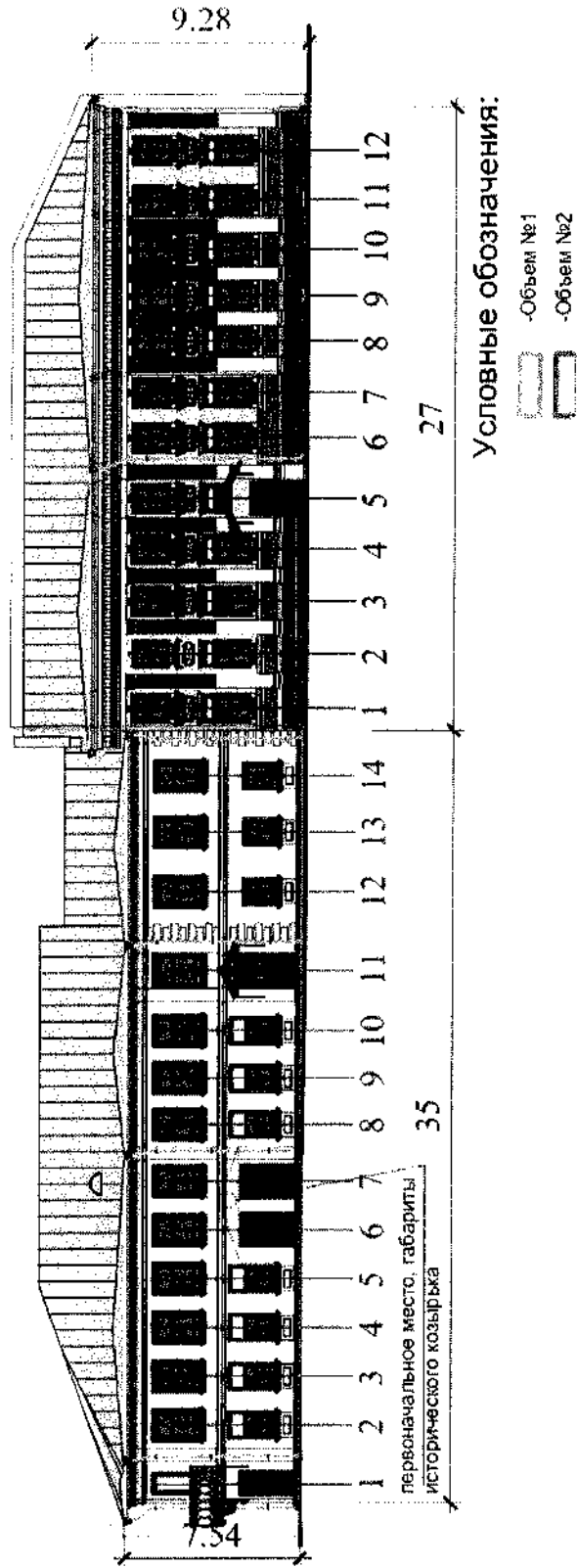
Условные обозначения:

- Объем №1
- Объем №2
- планировочная структура здания в капитальных стенах.
- место положения гипса
- местоположение кованного зонта.
- место положение тянутых карнизов Тип 1;
- место положение тянутых карнизов Тип 2;
- место положение тянутых карнизов Тип 3;
- место положение тянутых карнизов Тип 4;
- место положение тянутых карнизов Тип 5;
- место положение тянутых карнизов Тип 6;
- декоративно-пластмассовое оформление фасадов.

Приложение №3  
к предмету охраны объекта  
культурного наследия регионального значения  
«Дом жилой», XVIII в., 2-я пол. XIX в.  
(Костромская область, г. Кострома, ул. Симановского  
(Пятницкая), 5-7/24 (24))

Архитектурное решение фасадов.

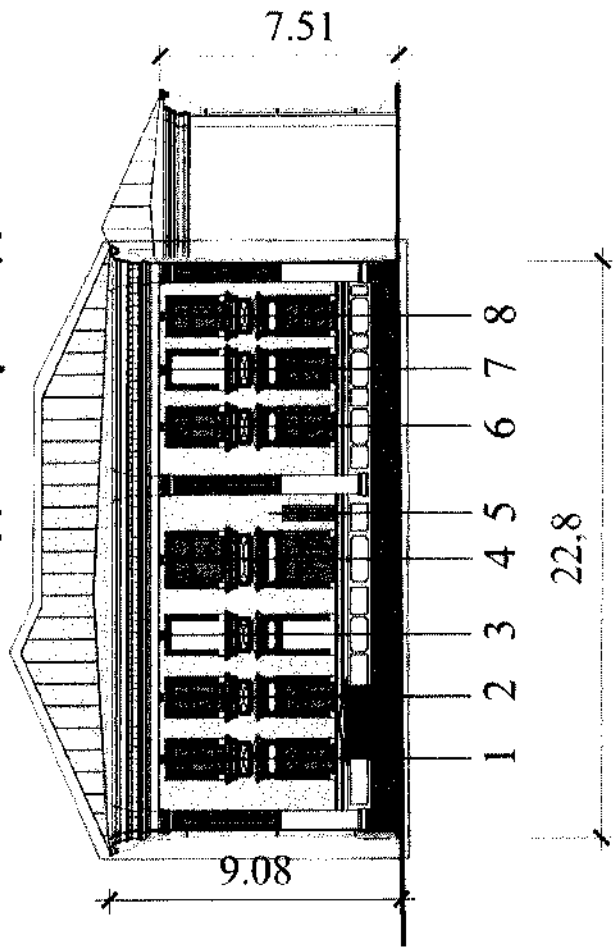
### Северо-западный фасад



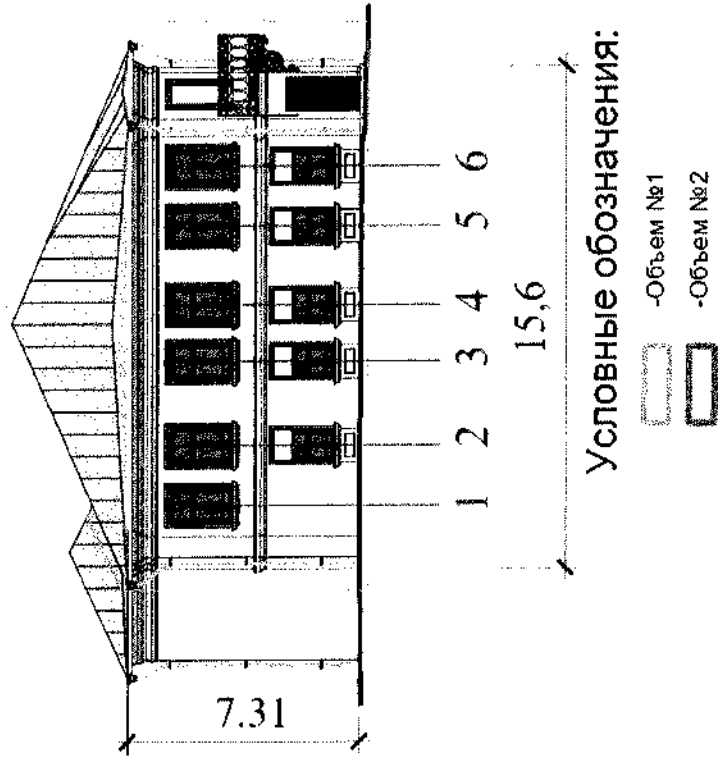
Условные обозначения:

— Объем №1  
— Объем №2

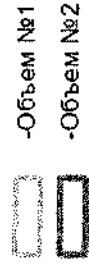
**Юго-западный фасад**



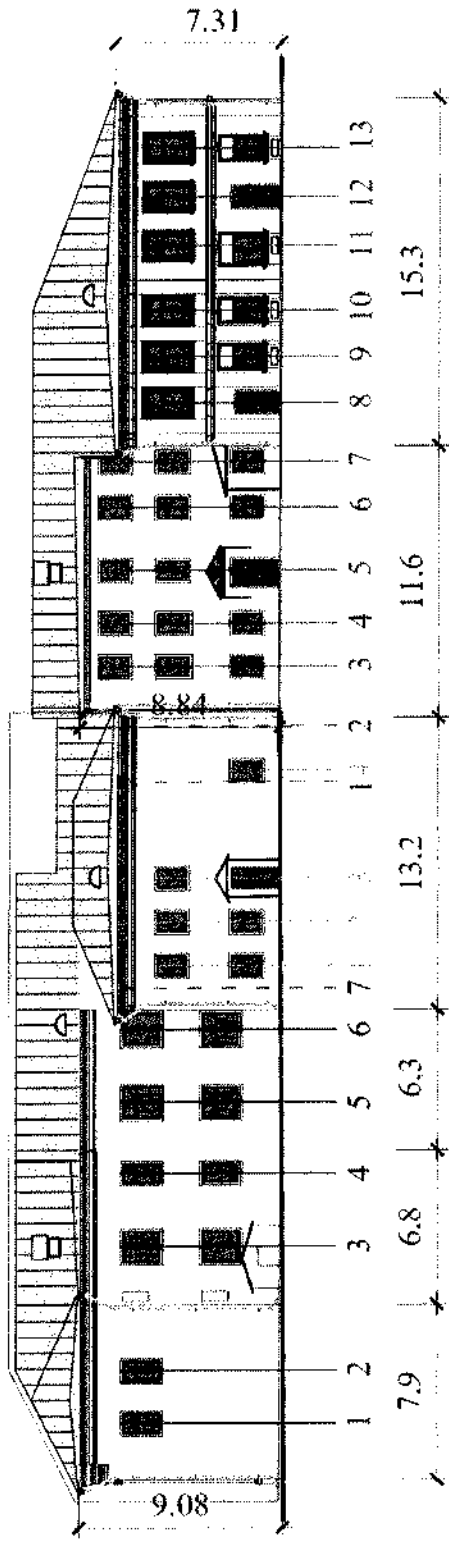
**Северо-восточный фасад**



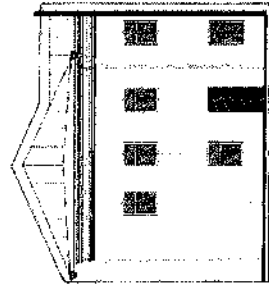
Условные обозначения:



# Юго-восточный фасад



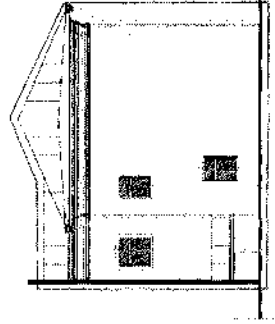
## фасад северо-восточный пристрой



1 2 3 4

9,9

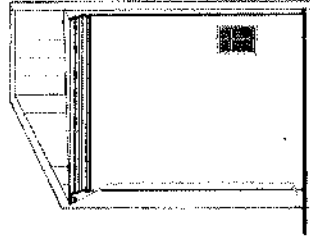
## фасад юго-западный пристрой



1 2 3

9,8

## Дворовый северо-восточный фасад



6,8

Приложение №4  
к предмету охраны объекта  
культурного наследия регионального значения  
«Дом жилой», XVIII в., 2-я пол. XIX в.  
(Костромская область, г. Кострома, ул. Симановского  
(Пятницкая), 5-7/24 (24))

Декоративно-пластическое оформление экстерьера.



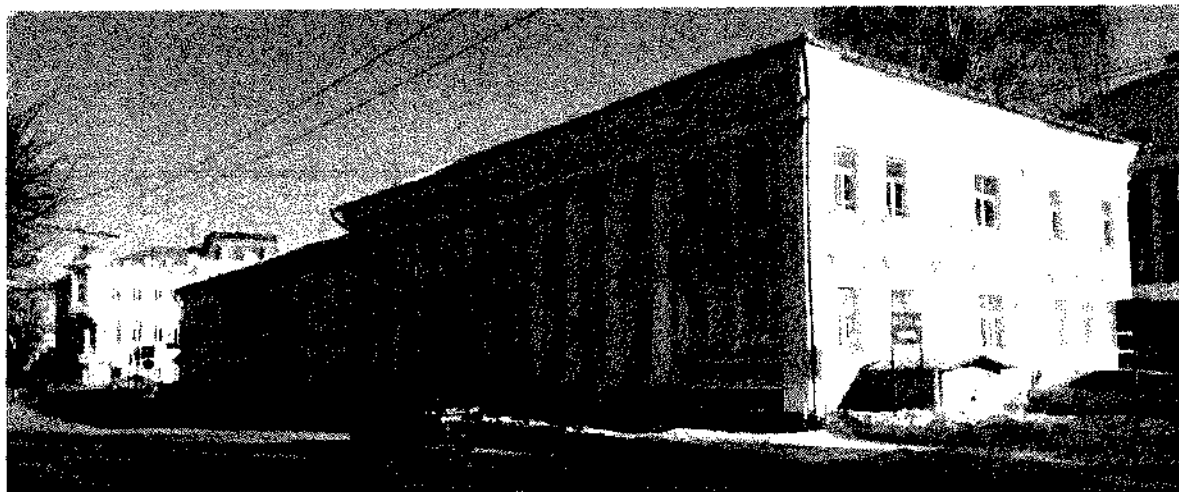
Северо-западный, северо-восточный фасады.  
Местоположение пилястр, креповок, лопаток (Объем №1)



Дворовый северо-восточный фасад (Объем №1).  
Местоположение пилястр, креповок, оформление стукowymi  
профилированными наличниками оконных проемов 1-го и 2-го этажей.



Многообломный венчающий карниз с поясом «сухариков», многообломный межэтажный карниз, профилированный тянутый наличник ниши 2-го этажа, оформление стукowymi профилированными наличниками оконных проемов 1-го и 2-го этажей (Объем №1)



Развитый антаблемент с фризом, украшенный плоскими балясинами по северо-западному фасаду и юго-западному фасаду, пилястры по флангам каннелированные в верхней половине с капителями из аканта (Объем №2)



Тянутые профилированные наличники с лепными цветочными гирляндами и профилированными сандриками на кронштейнах 1-го этажа по северо-западному и юго-западному фасадам, филенки под окнами по юго-западному фасаду (Объем №2)





Тянутые, штукатурные, профилированные наличники с граненым замковым камнем в перемычке; фигурные подоконные доски с блоком брильянтового руста под профилированным подоконником и филенкой в уровне 2-го этажа северо-западного и юго-западного фасада (Объем №2)



Ризалит в два этажа северо-западного фасада (Объем №2) в осях 7-11: 4 полуколонны круглого сечения, каннелированные в верхней половине, с капителями из аканта



Выступающий цоколь северо-западного фасада (объем №2), низкие оконные проемы подвалов отмечены рустом



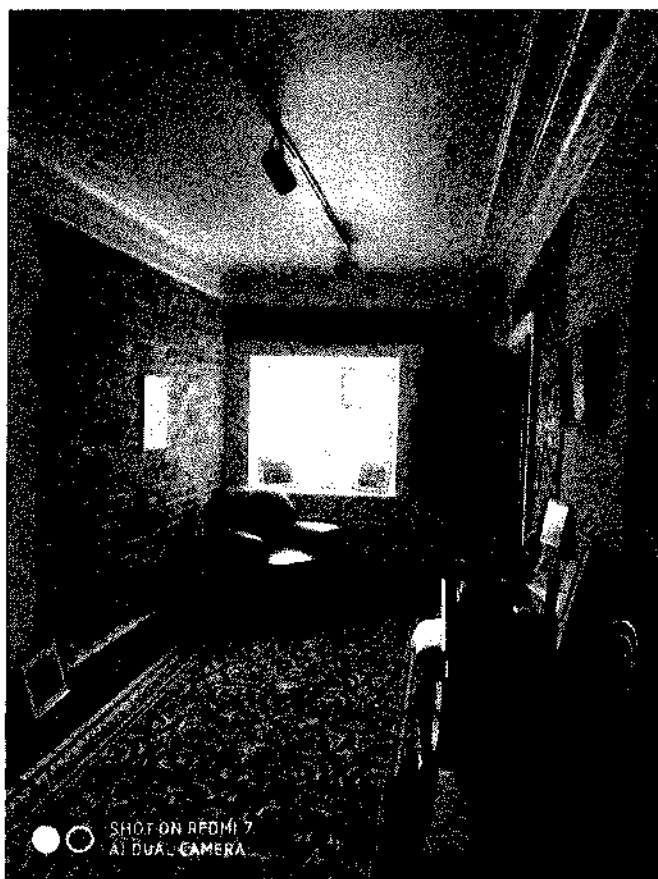
Местоположение, оформление металлического зонта  
(ось 5, этаж 1, Объем №2)

Приложение №5  
к предмету охраны объекта  
культурного наследия регионального значения  
«Дом жилой», XVIII в., 2-я пол. XIX в.  
(Костромская область, г. Кострома, ул. Симановского  
(Пятницкая), 5-7/24 (24))

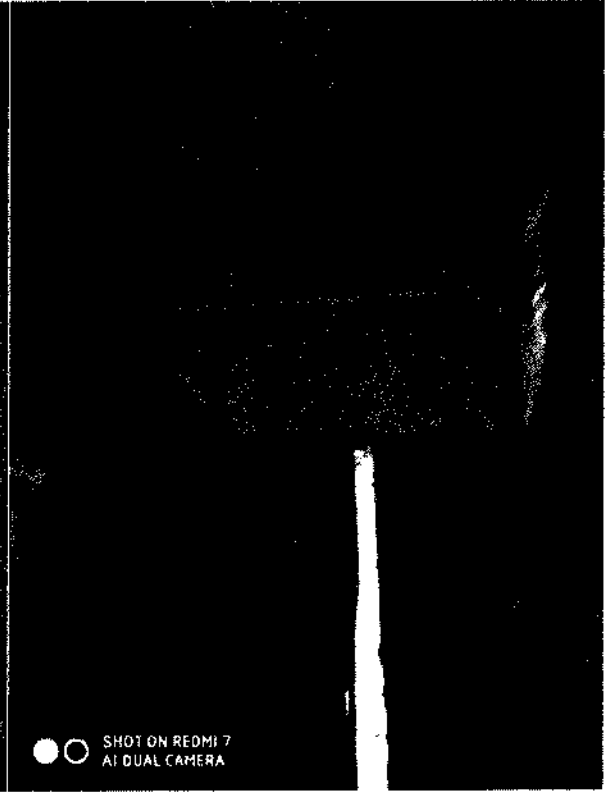
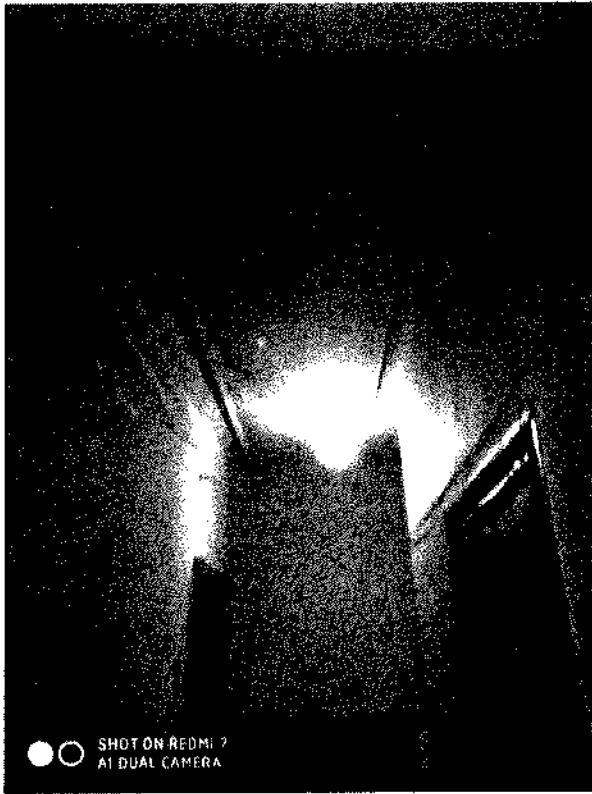
Декоративно-пластическое оформление интерьера.



Местоположение тянутых потолочных карнизов в помещениях первого, второго этажа (Тип 1).



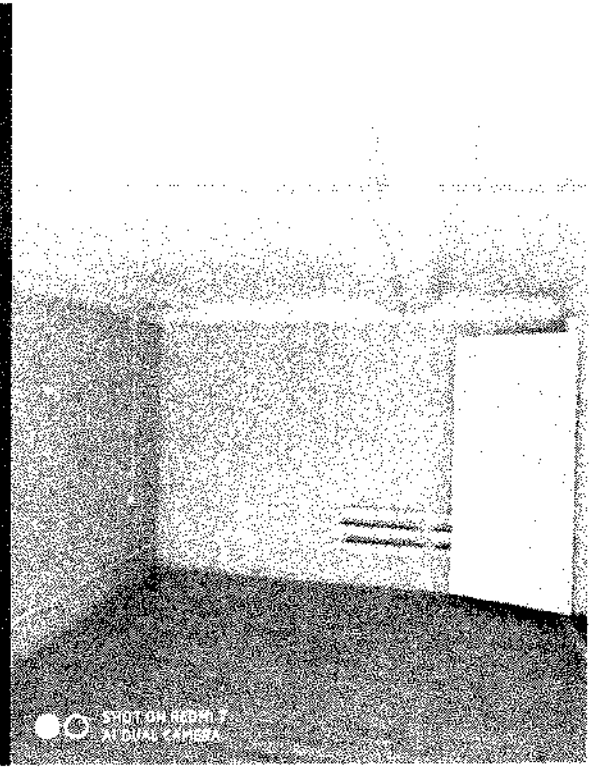
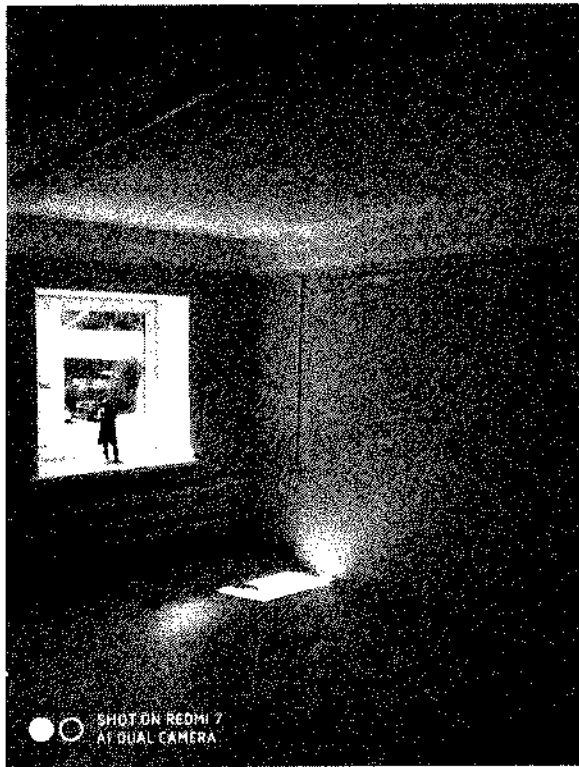
**Местоположение тннутых потолочных карнизов в помещениях первого этажа (Тип2).**



**Местоположение тянутых потолочных карнизов в помещениях второго этажа (Тип3).**



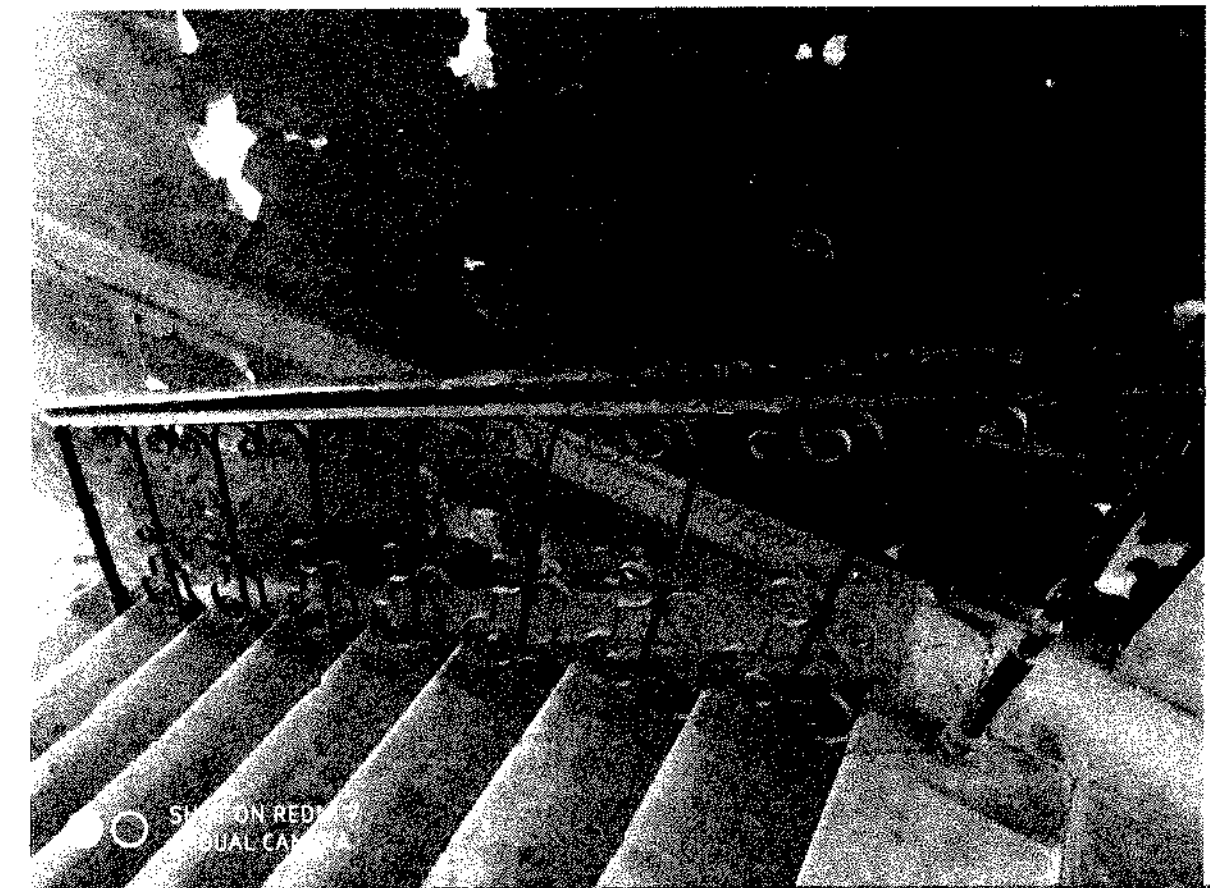
**Местоположение тянутых потолочных карнизов в помещениях второго этажа (Тип4).**



**Местоположение тянутых потолочных карнизов в помещениях второго этажа (Тип5).**



**Местоположение тянутых потолочных карнизов в помещениях второго этажа (Тип6).**



Кованое ограждение парадной лестницы  
(Объем №2, вход с ул. Пятницкая)