



ИНСПЕКЦИЯ ПО ОХРАНЕ ОБЪЕКТОВ КУЛЬТУРНОГО НАСЛЕДИЯ КОСТРОМСКОЙ ОБЛАСТИ

ПРИКАЗ

от «26» 04 2023 года № 30-НПА

г. Кострома

Об утверждении предмета охраны объекта культурного наследия регионального значения «Дом жилой», 2-я пол. XIX в. (Костромская область, г. Кострома, ул. Дзержинского, д.13)

В соответствии с Федеральным законом от 25 июня 2002 года № 73-ФЗ «Об объектах культурного наследия (памятниках истории и культуры) народов Российской Федерации», положением об инспекции по охране объектов культурного наследия Костромской области, утвержденным постановлением губернатора Костромской области от 16 ноября 2015 года №206 «Об инспекции по охране объектов культурного наследия Костромской области», на основании проекта предмета охраны объекта культурного наследия регионального значения «Дом жилой», 2-я пол. XIX в. (Костромская область, г. Кострома, ул. Дзержинского, д.13),

ПРИКАЗЫВАЮ:

1. Утвердить предмет охраны объекта культурного наследия регионального значения «Дом жилой», 2-я пол. XIX в. (адрес в соответствии с актом о постановке на государственную охрану: Костромская область, г. Кострома, ул. Дзержинского, д.13; адрес в соответствии с Федеральной информационной адресной системой: Костромская область, городской округ город Кострома, город Кострома, улица Дзержинского, дом 13), согласно приложению.

2. Настоящий приказ вступает в силу со дня его официального опубликования.

Врио начальника инспекции



Ю.Н. Назарова

Приложение

УТВЕРЖДЕН
приказом инспекции по охране
объектов культурного наследия
Костромской области
от «26» 04 2023 г. №30-ИПА

ПРЕДМЕТ ОХРАНЫ

объекта культурного наследия регионального значения
«Дом жилой», 2-я пол. XIX в.
(Костромская область, г. Кострома, ул. Дзержинского, д.13)

1. Месторасположение, роль и градостроительные характеристики (приложение №1 к настоящему предмету охраны):

1) расположено с отступом вглубь участка от линии застройки ул. Дзержинского;

2) формирует силуэт застройки нечетной стороны ул. Дзержинского.

2. Стилистические особенности объекта: характерное для 2-й пол. XIX в. здание в стиле эклектики с элементами резного декора.

3. Объемно-пространственная и планировочная композиция здания (приложение №2 к настоящему предмету охраны):

1) Г-образный в плане двухэтажный основной объем габаритными размерами 13,2 м (по юго-западному фасаду) x 13,5 м (по юго-восточному фасаду), под вальмовой кровлей; высота от обреза цоколя до подшива карниза - 6,6 м; двухэтажный объем с лестничным маршем со стороны северо-восточного фасада, конфигурация крыши - на два ската; одноэтажный тамбур со стороны северо-западного фасада под крышей лучкового очертания;

2) планировочная структура, образованная капитальными стенами; местоположение и габариты проемов;

3) месторасположение, размер и конфигурация главной междуэтажной лестницы, лестницы дворового объема.

4. Архитектурное решение фасадов (приложение №3 к настоящему предмету охраны):

1) юго-западный фасад в шесть осей проемов, разделенный перерубами на три прясла: в один, три и два проема (дверной проем по первой оси в уровне второго этажа, остальные - оконные; оконный проем тамбура по левому флангу фасада);

2) юго-восточный фасад в пять осей оконных проемов, разделенный перерубами на два прясла: в два и три проема;

3) северо-западный фасад: три оконных проема в уровне второго этажа; дверной проем тамбура в уровне первого этажа;

4) северо-восточный фасад:

основной Г-образный объем: одна ось проемов дворового крыла; две оси оконных проемов объема вытянутого вдоль улицы, разделены перерубом;

двухэтажный объем с лестничным маршем: два дверных проема в уровне первого этажа, один широкий оконный проем в уровне второго этажа.

5. Декоративно-пластическое оформление экстерьера (приложение №4 к настоящему предмету охраны):

1) гладкие пилястры в два этажа, с профилем в карнизной части - по углам и на перерубах фасадов основного объема здания;

2) накладная пропильная резьба широкого фриза венчающего карниза, ограниченного полочками и лентой резьбы по нижней грани, по периметру основного объема здания; накладная пропильная резьба более узкого фриза, ограниченного полочками и лентой резьбы по нижней грани - на дворовом объеме;

3) карниз основного объема большого выноса, дополненный лентой пропильной резьбы; карниз дворового объема, дополненный лентой пропильной резьбы;

4) оформление оконных проемов юго-западного, юго-восточного фасадов, оконных проемов второго этажа северо-западного фасада, третьего и четвертого оконных проемов второго этажа северо-восточного фасада: рамочный наличник с щипцовым завершением; накладная пропильная резьба по боковым стойкам, в подоконной и надоконной частях, свесы и уши наличника;

5) оформление и композиция дверного проема по первой оси юго-западного фасада в уровне второго этажа: рамочный наличник с щипцовым завершением; накладная пропильная резьба по боковым стойкам, над проемом;

6) балкон с коваными ограждениями, опирающийся на кованые кронштейны по первой оси юго-западного фасада в уровне второго этажа;

7) оформление граней тамбура:

заполнение дверного проема, композиция филенчатых створок, накладной декор, профилированный наличник;

гладкий карниз небольшого выноса;

накладная объемная резьба в тимпане лучкового фронтона.

6. Декоративно-пластическое оформление интерьера (приложение №5 к настоящему предмету охраны):

1) местоположение, облицовка, материал печей на первом и втором этажах;

2) местоположение и профиль тянутых потолочных карнизов в помещениях второго этажа;

3) ограждение главной лестницы в виде точеных деревянных балясин;

4) дверные заполнения проемов второго этажа;

5) арочный дверной проем с профилированным наличником и фланкирующими полуколонками.

7. Конструктивная система, материал:

1) материал конструкции капитальных стен:

основной объем - бревенчатый сруб, рубленый «в обло» с остатком;

двухэтажный дворовый объем - бревенчатый сруб, рубленый «в лапу» без остатка;

одноэтажный тамбур северо-западного фасада - деревянный каркас, обшитый калеванным тесом;

материал конструкции цоколя основного и дворового объемов - кладка из керамический кирпича на известковом растворе;

2) обшивка стен - калеванный тес горизонтальной укладки фасадов основного и дворового объемов основных плоскостей фасада; в местах перерубов (пилястр) - вертикальная укладка, доска; обшивка граней тамбура - калеванный тес, горизонтальный руст;

3) междуэтажные перекрытия - плоские деревянные по деревянным балкам;

4) главная междуэтажная лестница - материал исполнения - дерево; лестница дворового объема - материал исполнения - дерево;

5) конфигурация, размеры вальмовой формы крыши основного объема; форма крыши дворовой пристройки; лучковая конфигурация крыши тамбура; подшив - дощатый; профилированная лобовая доска; покрытие - листовой металл с фальцевым соединением листов;

6) материал отливов - металл;

7) наличие, абрис печных труб, материал - керамический кирпич;

8) материал печей - керамический кирпич; материал отделки - штукатурка (на первом этаже), белые керамические изразцы (на втором этаже);

9) материал оконных заполнений - дерево; рисунок расстекловки;

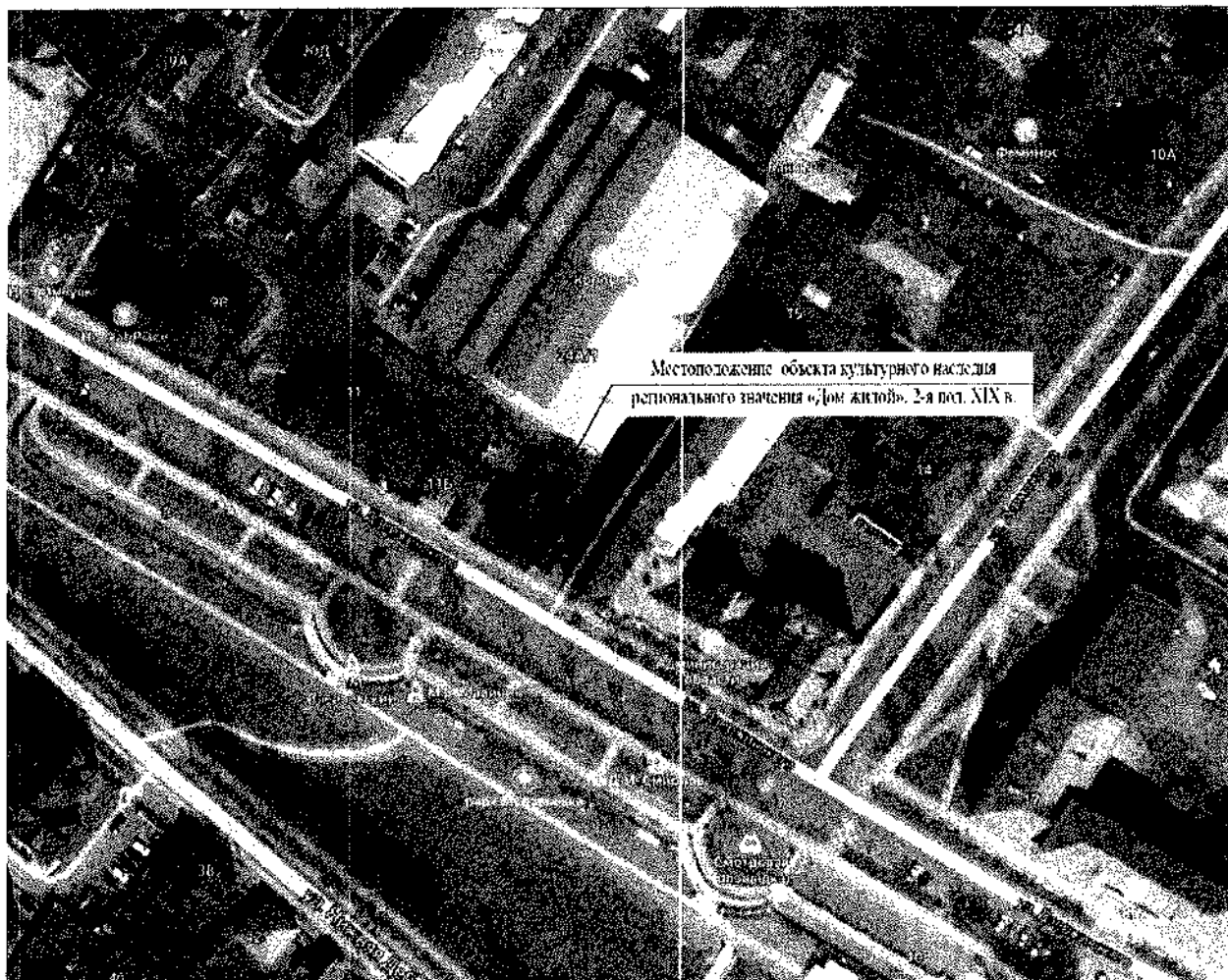
10) материал наружных и внутренних дверных заполнений - дерево (местоположение и облик согласно приложениям к настоящему предмету охраны); филенчатая конструкция дверных заполнений; остекленные створки балконного заполнения;

11) конструкция и материал ограждений балкона, кронштейнов балкона - кованный металл.

8. Предмет охраны может быть изменен на основании документов или результатов историко-культурных исследований, отсутствующих при подготовке проекта предмета охраны объекта культурного наследия, дающих основания для изменения предмета охраны объекта культурного наследия.

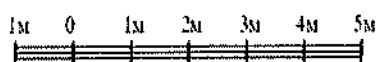
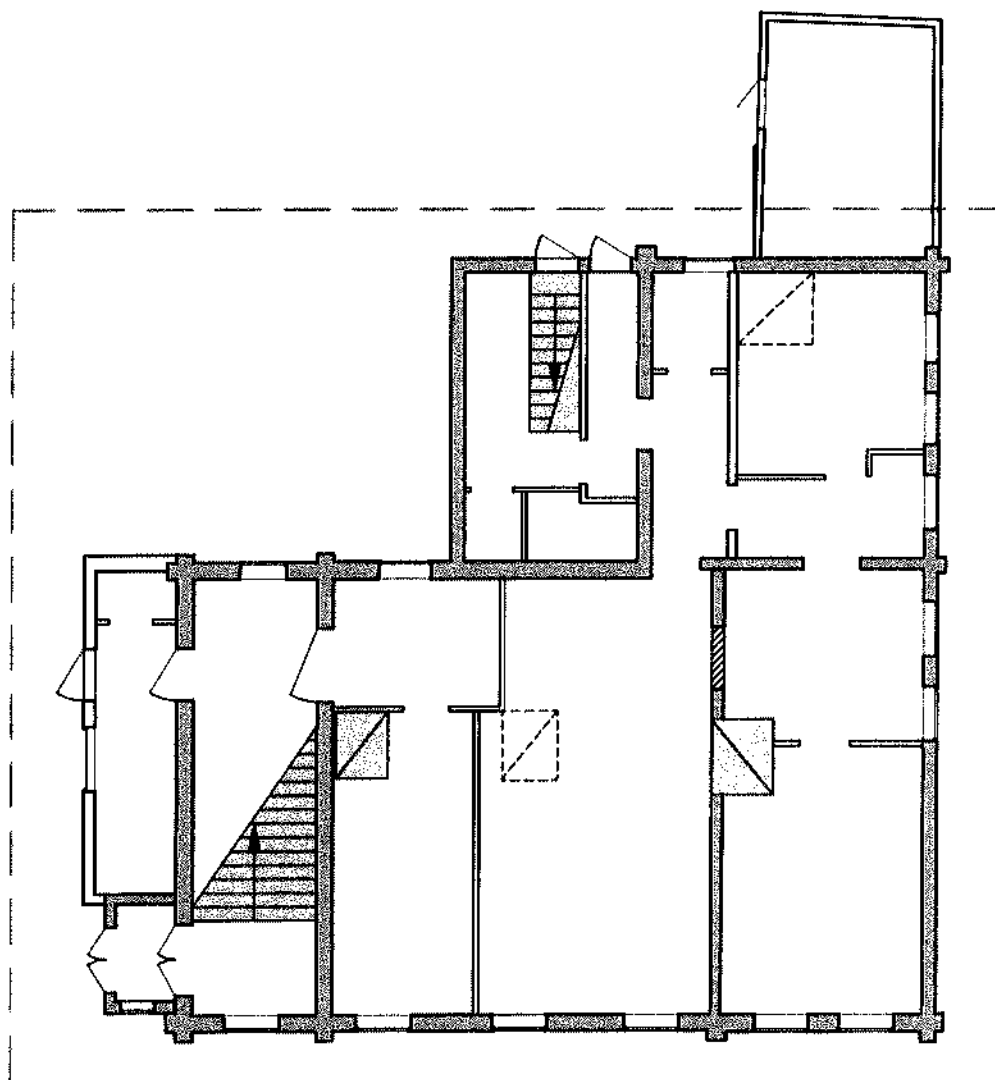
Приложение №1
к предмету охраны объекта культурного наследия
регионального значения «Дом жилой», 2-я пол. XIX в.
(Костромская область, г. Кострома, ул. Дзержинского, д.13)

Местоположение объекта


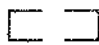
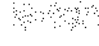
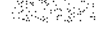


Приложение №2
к предмету охраны объекта культурного наследия
регионального значения «Дом жилой», 2-я пол. XIX в.
(Костромская область, г. Кострома, ул. Дзержинского, д.13)

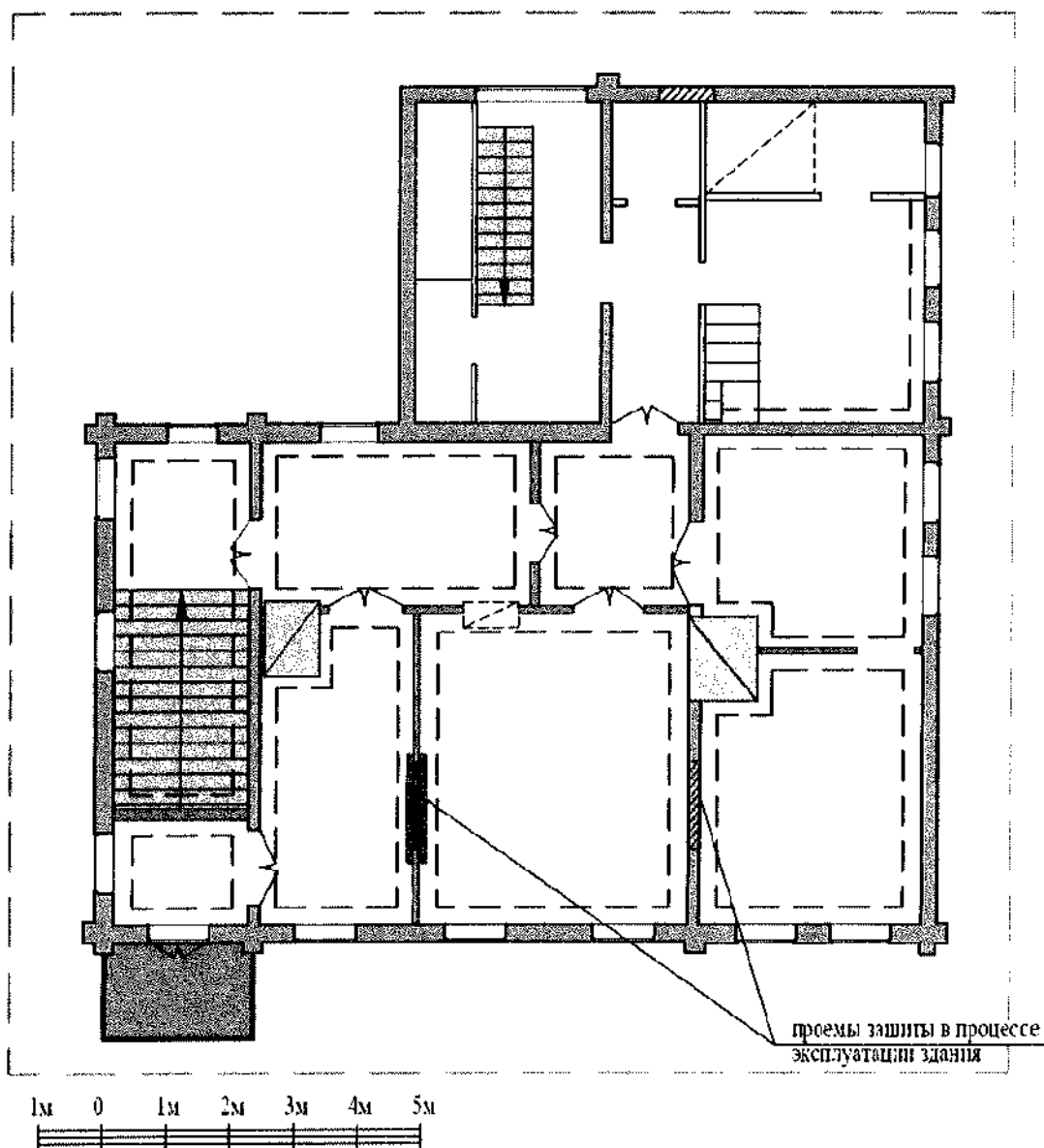
Объемно-пространственные характеристики здания
I этаж





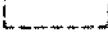

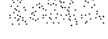



Предметом охраны является:

-  - планировочная структура здания в капитальных стенах;
-  - декоративно-пластическое оформление фасадов;
-  - месторасположение лестниц;
-  - месторасположение печей.

2 этаж



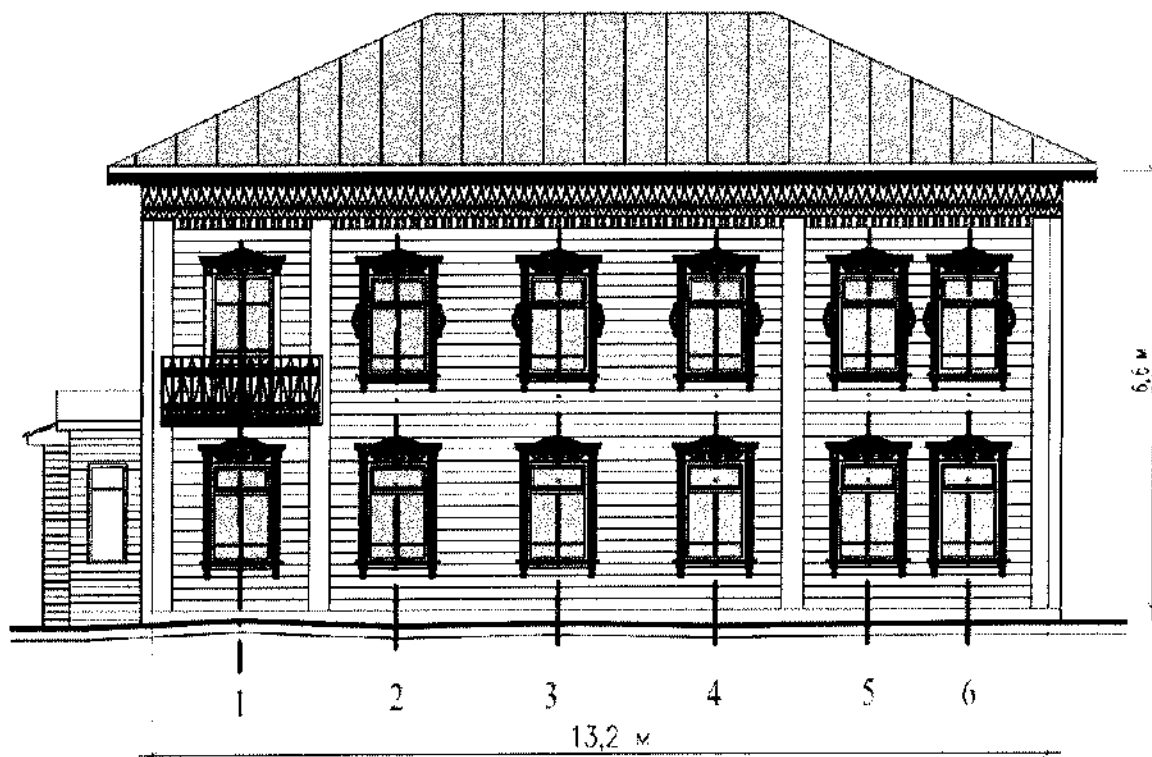
Предметом охраны является:

-  - планировочная структура здания в капитальных стенах;
-  - первоначальные перегородки;
-  - декоративно-пластическое оформление фасадов;
-  - месторасположение лестниц;
-  - месторасположение печей;
-  - месторасположение тянутых карнизов;
-  - месторасположение балкона с кованым ограждением;
-  - декоративное оформление арочного проема.

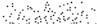

Приложение №3
к предмету охраны объекта культурного наследия
регионального значения «Дом жилой», 2-я пол. XIX в.
(Костромская область, г. Кострома, ул. Дзержинского, д.13)

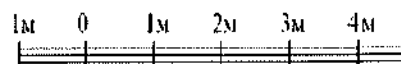
Членение фасадов

Юго-западный фасад

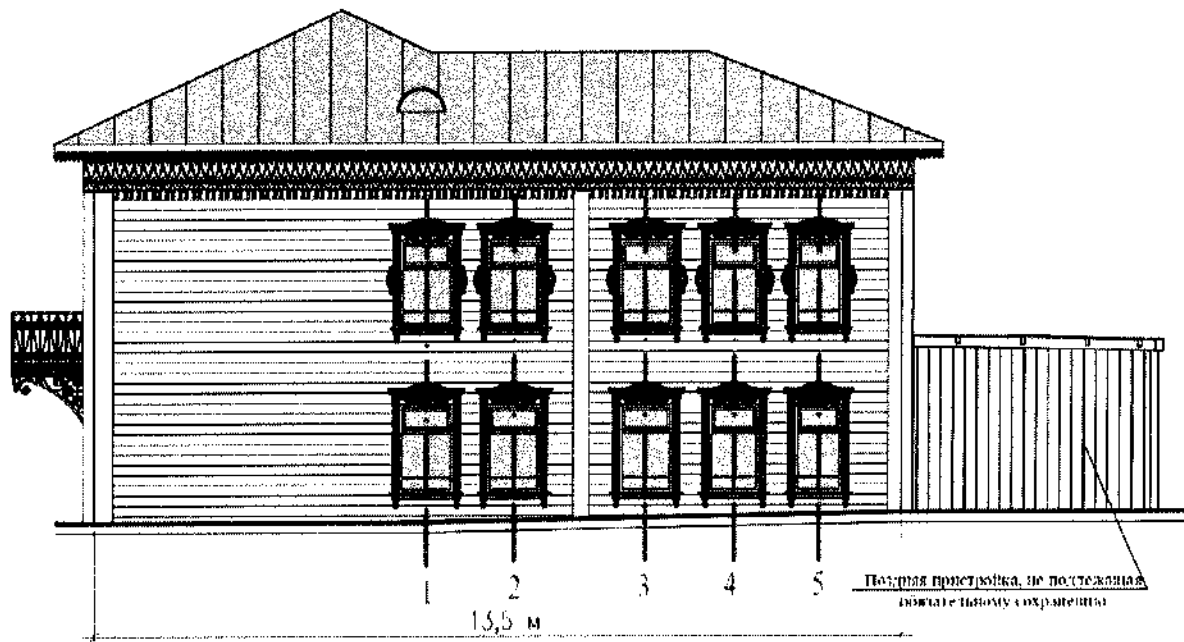


Предметом охраны является:

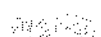

-  - месторасположение проемов
-  - форма и конфигурация кровли



Юго-восточный фасад

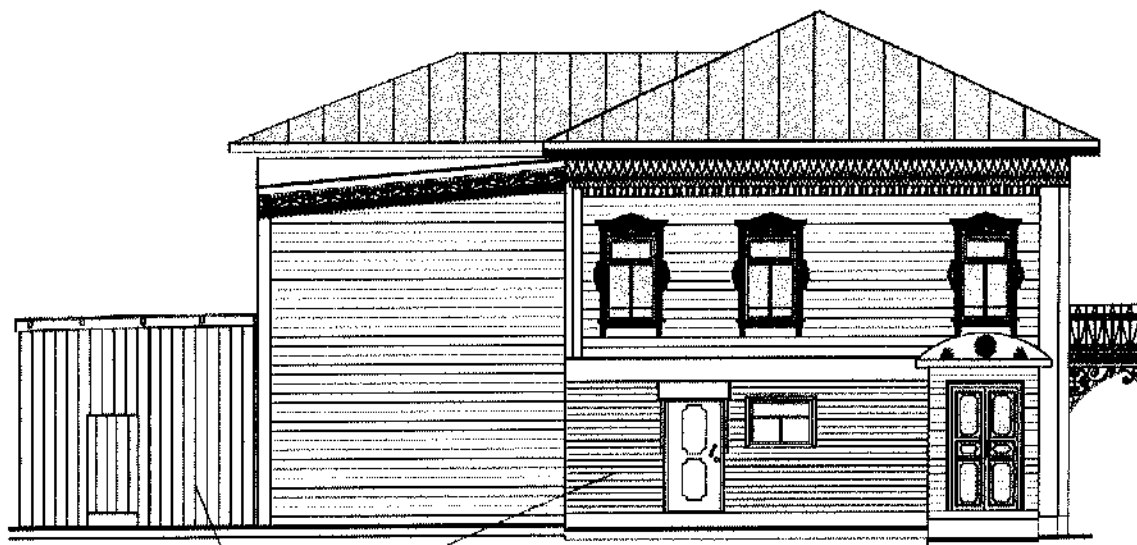


Предметом охраны является:



-  - месторасположение проемов
-  - форма и конфигурация кровли

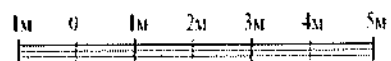


Северо-западный фасад

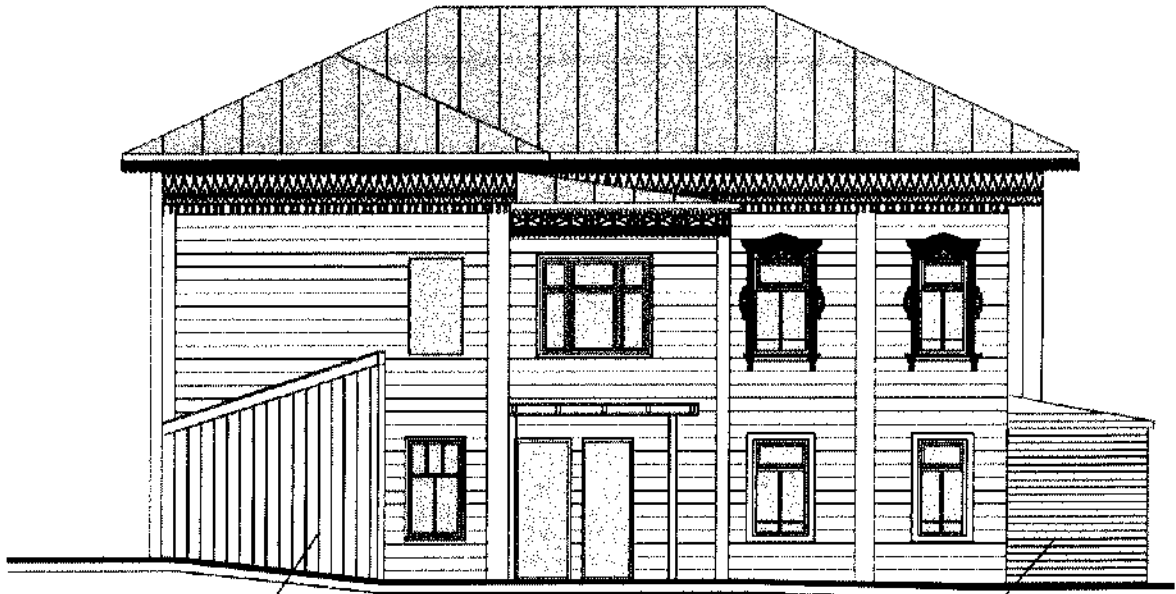


Предметом охраны является:

-  - месторасположение проемов
-  - форма и конфигурация кровли





Северо-восточный фасад



Поднятая пристройка, не подлежащая обязательному сохранению

Предметом охраны является:

-  - месторасположение проемов
-  - форма и конфигурация кровли

Поднятая пристройка, не подлежащая обязательному сохранению



Приложение №4
к предмету охраны объекта культурного наследия
регионального значения «Дом жилой», 2-я пол. XIX в.
(Костромская область, г. Кострома, ул. Дзержинского, д.13)

Декоративное оформление фасадов

- 1) Гладкие пилястры в два этажа, с профилем в карнизной части – по углам и на перерубах фасадов основного объема здания;



Юго-западный фасад.



Юго-восточный фасад.

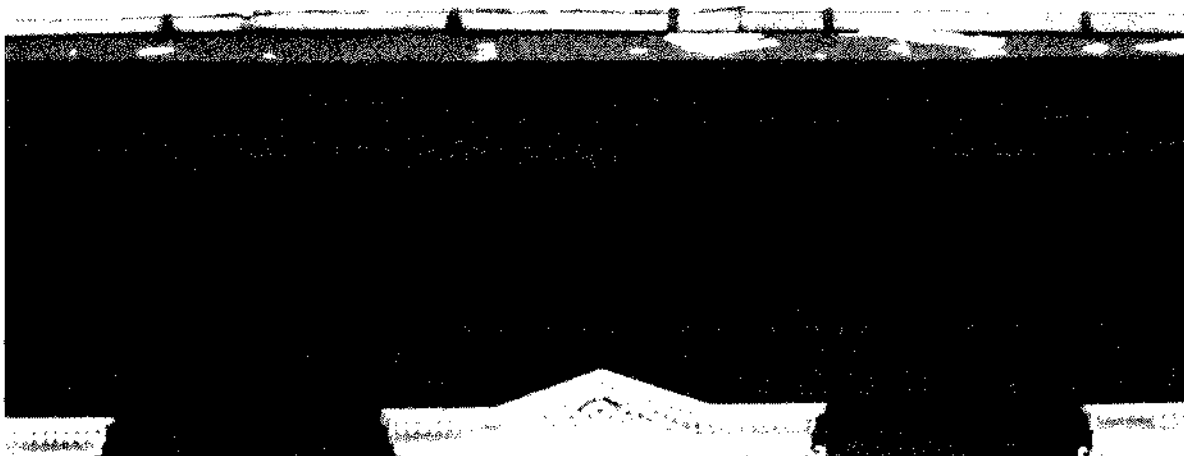


Северо-западный фасад.



Северо-восточный фасад.

2) Накладная пропильная резьба широкого фриза венчающего карниза, ограниченного полочками и лентой резьбы по нижней грани, по периметру основного объема здания; накладная пропильная резьба более узкого фриза, ограниченного полочками и лентой резьбы по нижней грани – на дворовом объеме;

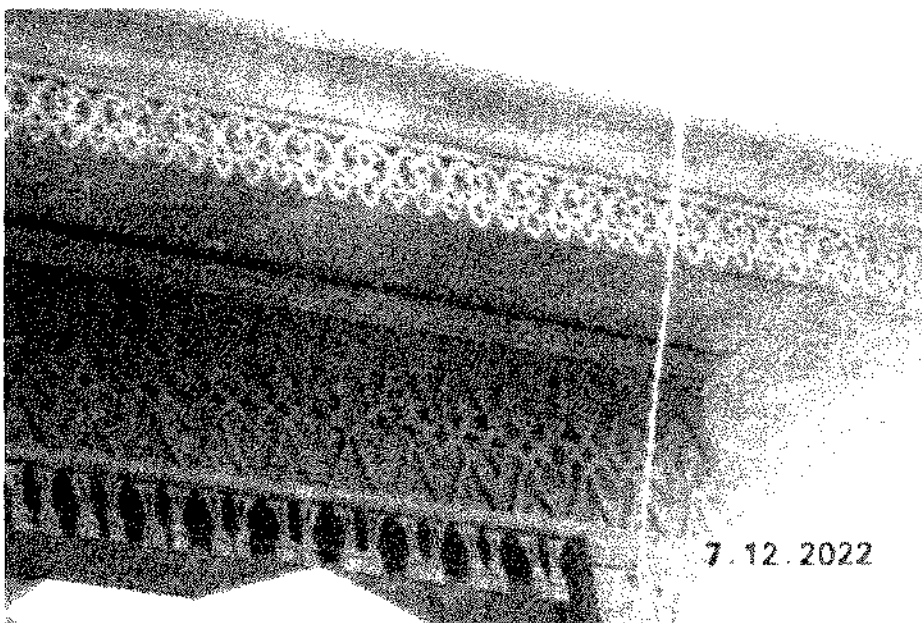


Резной фриз основного объема



Резной фриз дворовой пристройки.

3) Карниз основного объема большого выноса, дополненный лентой пропильной резьбы; карниз дворового объема, дополненный лентой пропильной резьбы;



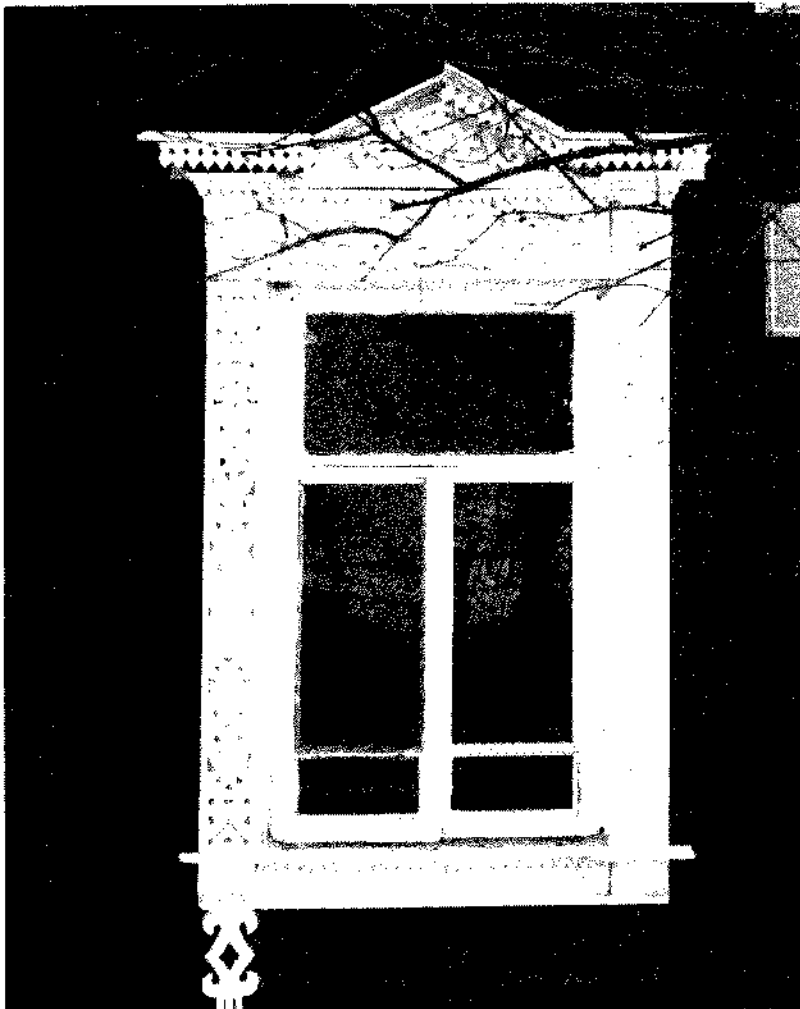
7.12.2022

Карниз основного объема

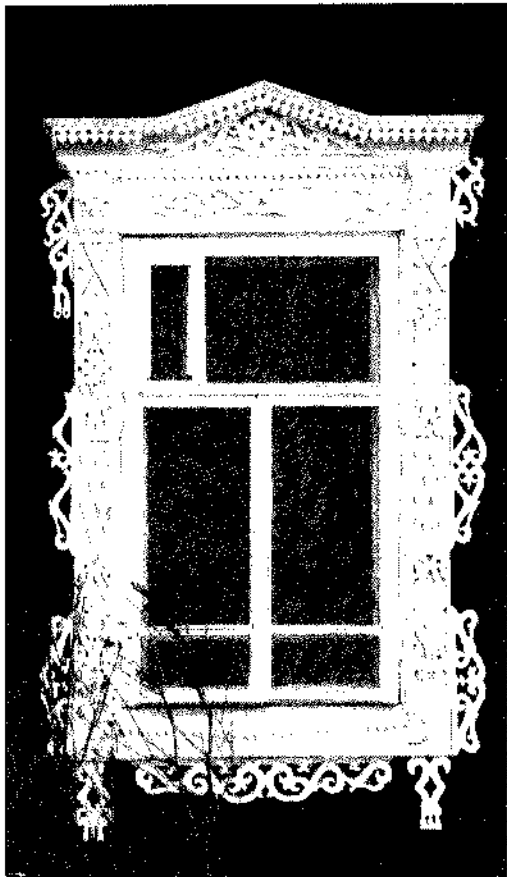


Карниз дворовой пристройки.

4) Оформление оконных проемов юго-западного, юго-восточного фасадов, оконных проемов второго этажа северо-западного фасада, третьего и четвертого оконных проемов второго этажа северо-восточного фасада:
рамочный наличник с шиповым завершением; накладная пропиленная резьба по боковым стойкам, в подоконной и надоконной частях, свесы и уши наличника;



Декор оконного проема первого этажа.



Декор оконного проема второго этажа.

5) Оформление и композиция дверного проема по первой оси юго-западного фасада в уровне второго этажа:

рамочный наличник с щипцовым завершением; накладная пропильная резьба по боковым стойкам, над проемом:



6) Балкон с коваными ограждениями, опирающийся на кованые кронштейны по 1-й оси юго-западного фасада в уровне второго этажа;



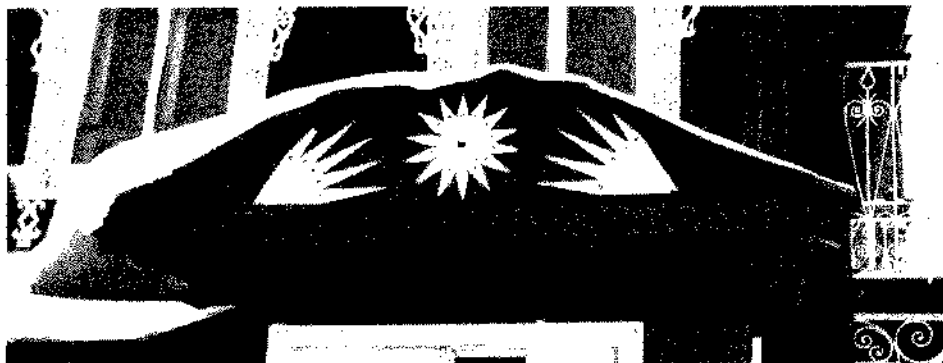
Кованое ограждение балкона.



Кованый кронштейн балкона.

7) Оформление граней тамбура:

- заполнение дверного проема, композиция филленчатых створок, накладной декор, профилированный наличник;
- гладкий карниз небольшого выноса;
- накладная объемная резьба в тимпане лучкового фронтона.



Тимпан фронтона тамбура.

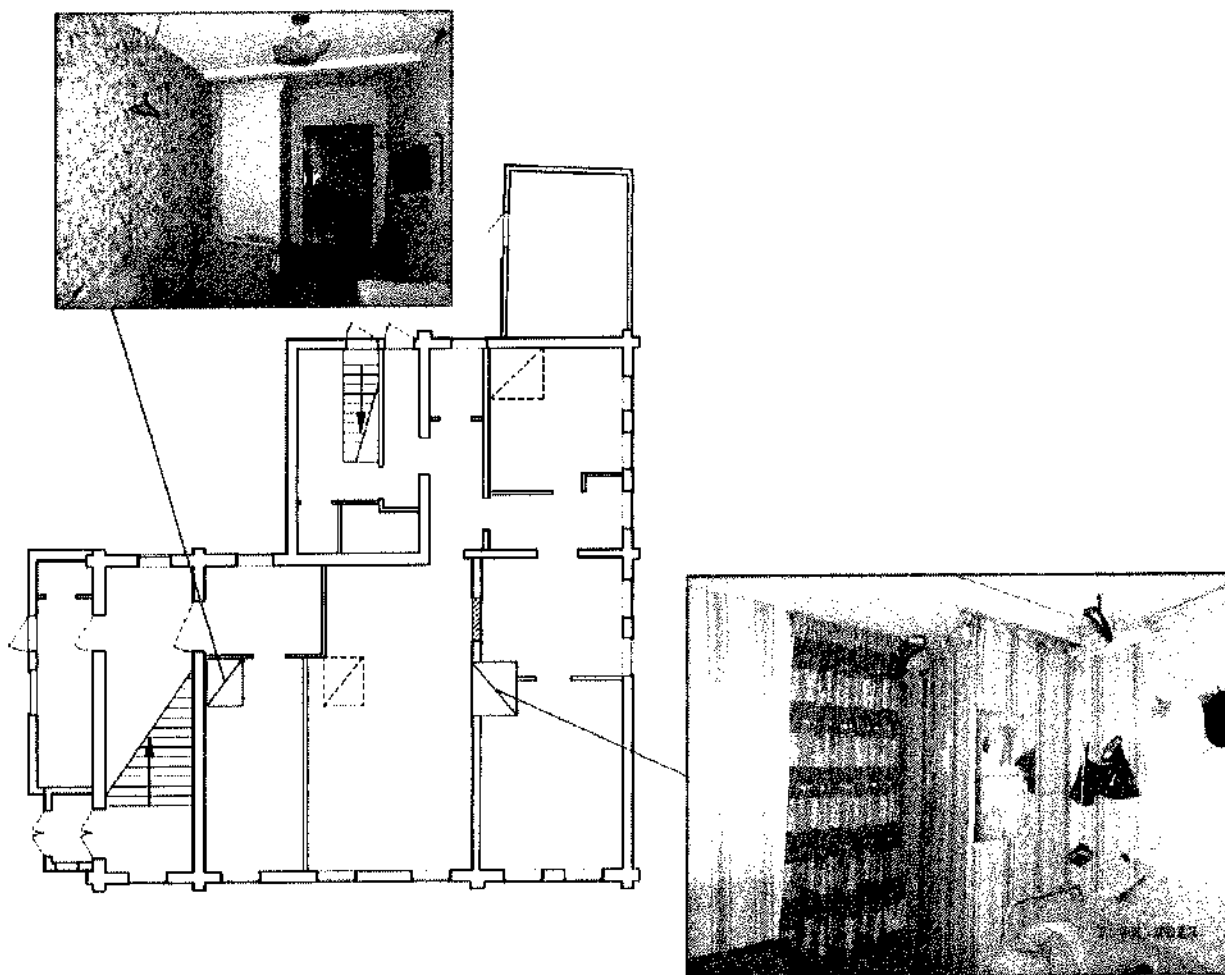


Дверное заполнение тамбура

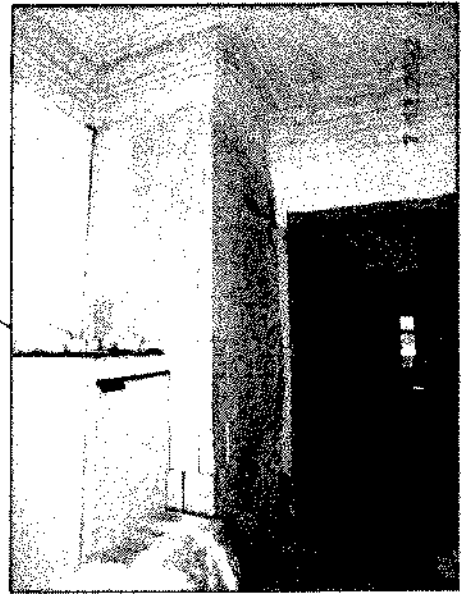
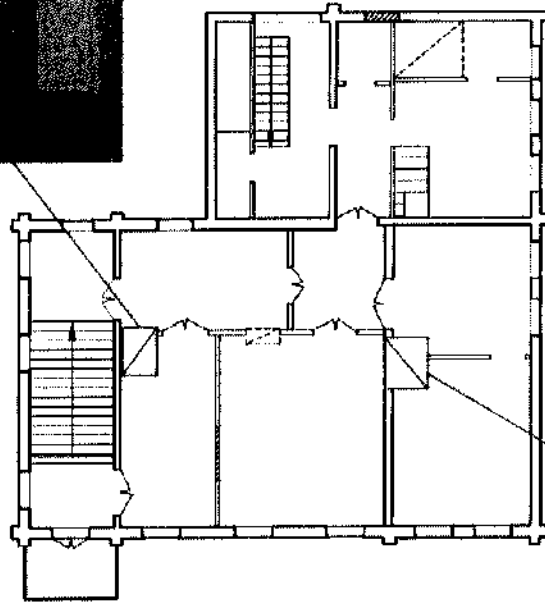
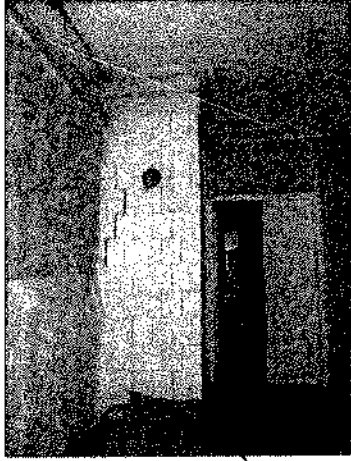
Приложение №5
к предмету охраны объекта культурного наследия
регионального значения «Дом жилой», 2-я пол. XIX в.
(Костромская область, г. Кострома, ул. Дзержинского, д.13)

Декоративное оформление интерьеров

1) Местоположение печей на первом и втором этажах;

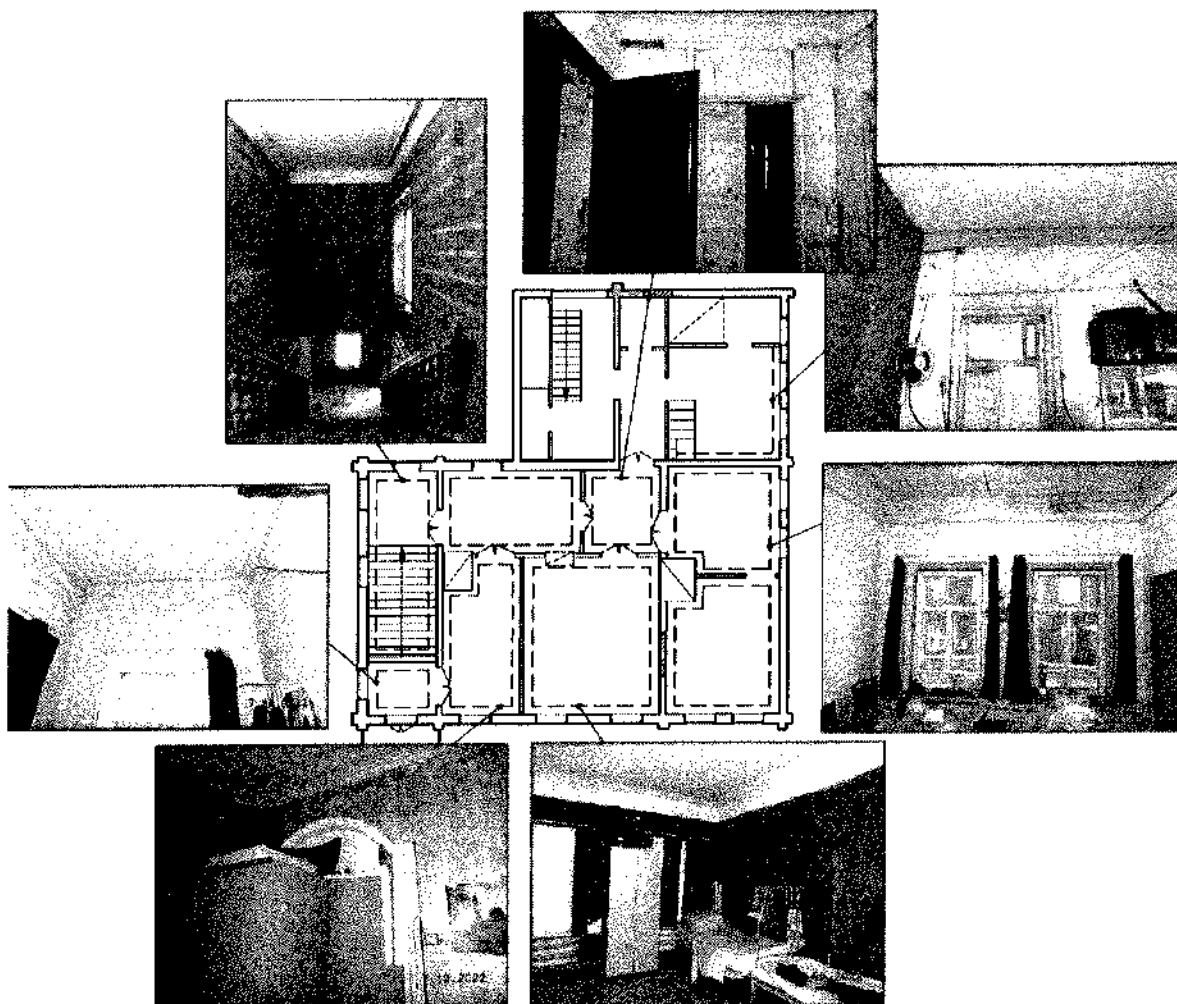


Местоположение печей – 1 этаж.

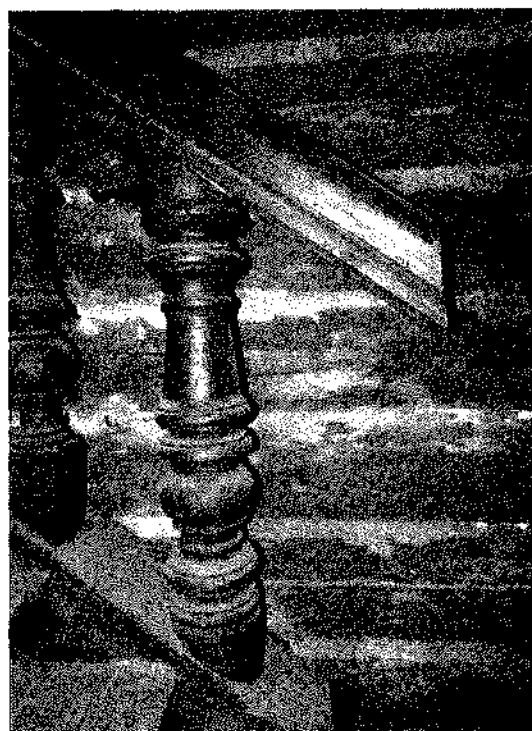


Местоположение печей – 2 этаж.

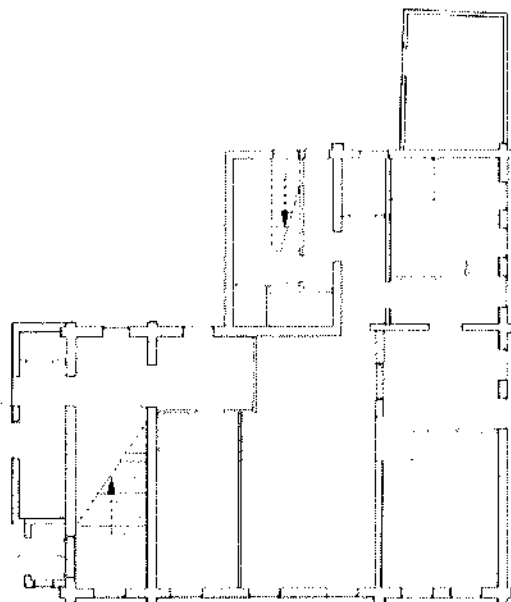
Местоположение и профиль тянутых потолочных карнизов в помещениях второго этажа:



Ограждение главной лестницы в виде точеных деревянных балясин.



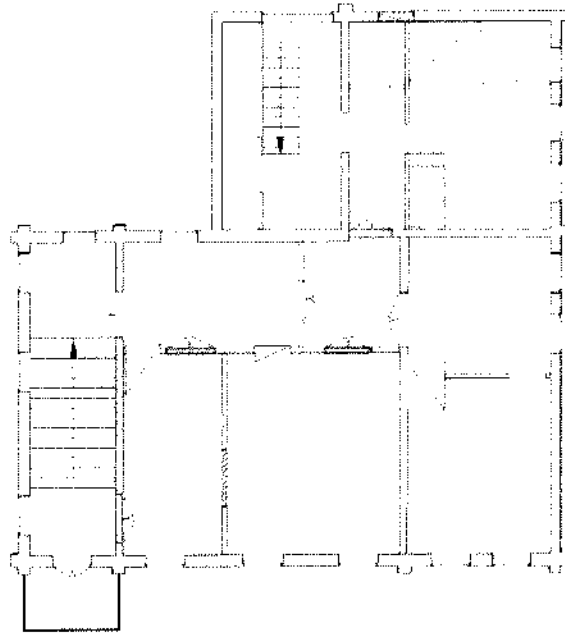
4) Дверные заполнения проемов второго этажа: филенчатые створки с накладным декором.



Местоположение дверных полотен 1 этаж.



Внутреннее дверное полотно тамбура.



Местоположение дверных полотен 2 этаж.



Заполнение дверных проемов второго этажа

5) Арочный дверной проем с профилированным наличником и фланкирующими полуколонками.

