

ИНСПЕКЦИЯ ПО ОХРАНЕ ОБЪЕКТОВ КУЛЬТУРНОГО НАСЛЕДИЯ КОСТРОМСКОЙ ОБЛАСТИ

ПРИКАЗ

от « 14 » мая 2021 года № 48

г. Кострома

Об утверждении графического описания местоположения границ защитной зоны объекта культурного наследия регионального значения «Дом жилой», кон. XIX в. (Костромская область, г. Кострома, ул. Лагерная, 30) с перечнем координат характерных точек этих границ в системе координат, установленной для ведения Единого государственного реестра недвижимости, режима использования земель в границах защитной зоны объектов культурного наследия

В соответствии со статьями 105, 106 Земельного кодекса Российской Федерации, абзацем седьмым пункта 1 статьи 20.2 и статьей 34.1 Федерального закона от 25 июня 2002 года № 73-ФЗ «Об объектах культурного наследия (памятниках истории и культуры) народов Российской Федерации», Положением об инспекции по охране объектов культурного наследия Костромской области, утвержденным постановлением губернатора Костромской области от 16 ноября 2015 года № 206 «Об инспекции по охране объектов культурного наследия Костромской области»,

ПРИКАЗЫВАЮ:

1. Утвердить графическое описание местоположения границ защитной зоны объекта культурного наследия регионального значения «Дом жилой», кон. XIX в. (адрес в соответствии с актом о постановке на государственную охрану: Костромская область, г. Кострома, ул. Лагерная, 30; адрес в соответствии с Федеральной информационной адресной системой: Костромская область, городской округ город Кострома, город Кострома, улица Лагерная, дом 30) с перечнем координат характерных точек этих границ в системе координат, установленной для ведения Единого государственного реестра недвижимости, режим использования земель в границах защитной зоны объекта культурного наследия.

2. Отделу учета и использования объектов культурного наследия инспекции направить графическое описание местоположения границ защитных зон указанного объекта культурного наследия с перечнем координат характерных точек этих границ в системе координат, установленной для ведения Единого государственного реестра недвижимости, в филиал ФГБУ «ФКП Росреестра» по Костромской области.

3. Настоящий приказ вступает в силу со дня его официального опубликования.

Начальник инспекции



С.Е. Голикова

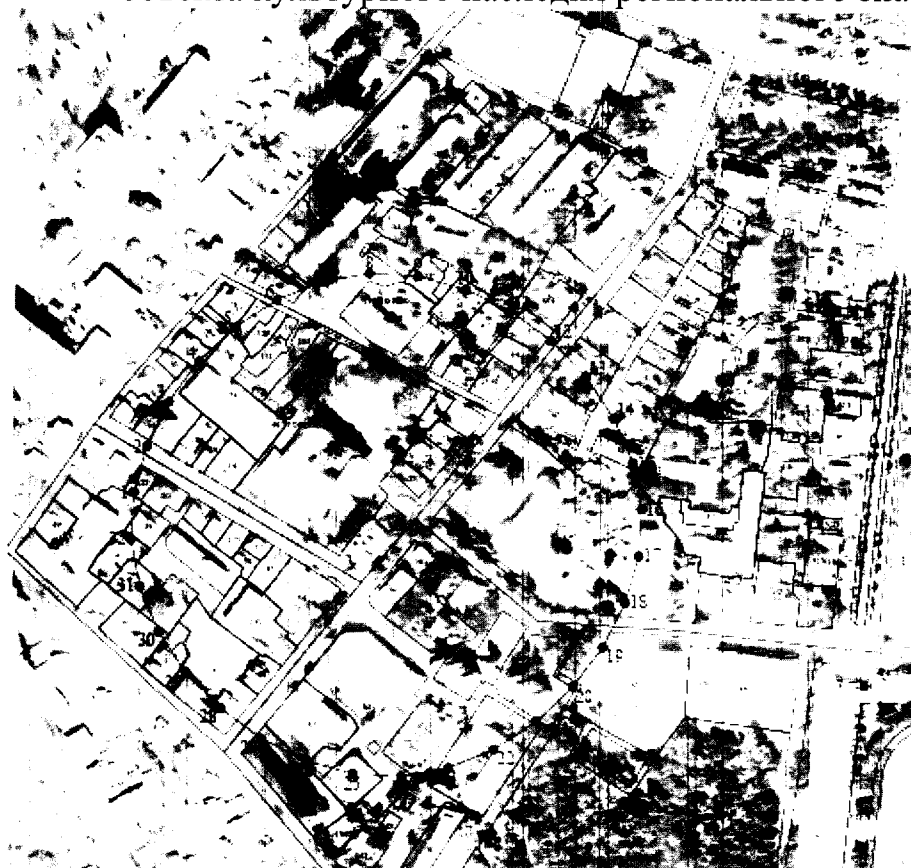
Приложение

к приказу инспекции по охране
объектов культурного наследия
Костромской области

от « 14 » мая 2021 года № 46

Описание местоположения границ защитной зоны объекта культурного наследия регионального значения «Дом жилой», кон. XIX в.
(Костромская область, г. Кострома, ул. Лагерная, 30)

1. Графическое описание местоположения границ защитной зоны объекта культурного наследия регионального значения



Масштаб 1:5000
Исполнительские условные знаки и обозначения:

- 1 - характеристика точки контура, сведения о которой позволяют однозначно определить ее на местности
- вновь образованная часть контура, сведения о которой достаточны для определения ее местоположения
- существующая часть контура, имеющаяся в ЕПРН, сведения о которой достаточны для определения ее местоположения
- 1 - обозначение земельного участка
- граница кадастрового района
- обозначение контура объекта культурного наследия, для которого образована защитная зона

Площадь земельного участка в границах защитной зоны объекта культурного наследия 134267 м², средняя квадратическая погрешность площади 128 м².

2. Координаты характерных (поворотных) точек границ защитной зоны объектов культурного наследия

Обозначение характерной точки	Координаты характерных точек в местной системе координат (МСК-44) г. Кострома		Метод определения	Средняя квадратическая погрешность положения характерной точки (Mt), м
	Координата X	Координата Y		
1	289680,33	1214393,35	Геодезический	0,1
2	289718,86	1214404,36	Геодезический	0,1
3	289755,35	1214422,92	Геодезический	0,1
4	289788,51	1214447,87	Геодезический	0,1
5	289817,06	1214478,06	Геодезический	0,1
6	289839,70	1214512,34	Геодезический	0,1
7	289855,16	1214549,57	Геодезический	0,1
8	289862,14	1214588,60	Геодезический	0,1
9	289859,77	1214628,26	Геодезический	0,1
10	289848,78	1214667,24	Геодезический	0,1
11	289830,31	1214704,22	Геодезический	0,1
12	289805,51	1214737,89	Геодезический	0,1
13	289775,51	1214766,91	Геодезический	0,1
14	289741,45	1214789,96	Геодезический	0,1
15	289704,49	1214805,72	Геодезический	0,1
16	289665,75	1214812,87	Геодезический	0,1
17	289626,41	1214810,50	Геодезический	0,1
18	289587,75	1214799,36	Геодезический	0,1
19	289551,08	1214780,64	Геодезический	0,1
20	289517,71	1214755,49	Геодезический	0,1
21	289488,97	1214725,11	Геодезический	0,1
22	289466,15	1214690,65	Геодезический	0,1
23	289450,57	1214653,30	Геодезический	0,1
24	289443,54	1214614,22	Геодезический	0,1
25	289445,96	1214574,61	Геодезический	0,1
26	289457,07	1214535,75	Геодезический	0,1
27	289475,72	1214498,94	Геодезический	0,1
28	289500,72	1214465,47	Геодезический	0,1
29	289530,92	1214436,65	Геодезический	0,1
30	289565,15	1214413,77	Геодезический	0,1
31	289602,25	1214398,13	Геодезический	0,1
32	289641,03	1214391,02	Геодезический	0,1

3. Режим использования земельного участка в границах территории объекта культурного наследия регионального значения

В границах защитной зоны объекта культурного наследия запрещается строительство объектов капитального строительства и их реконструкция, связанная с изменением их параметров (высоты, количества этажей, площади), за исключением строительства и реконструкции линейных объектов.