



ИНСПЕКЦИЯ ПО ОХРАНЕ ОБЪЕКТОВ КУЛЬТУРНОГО НАСЛЕДИЯ КОСТРОМСКОЙ ОБЛАСТИ

ПРИКАЗ

от «14» ИЮЛЯ 2020 года № 98

г. Кострома

Об уточнении границы и правового режима использования территории объекта культурного наследия федерального значения «Дом Мичуриной», XVIII в., расположенного по адресу: Костромская область, г. Кострома, пр. Сталина, 11 и установлении границы и правового режима использования территории объектов культурного наследия регионального значения «Усадьба Дурыгиных (Мичуриных), XVIII-XX вв.: Дом жилой привратника, 1870-е гг.; Ворота в ограде, 1870-е гг.; Сарай, нач. XX в.», расположенных по адресу: Костромская область, г. Кострома, пр. Мира, 11, 11Б

В соответствии с Федеральным законом от 25 июня 2002 года № 73-ФЗ «Об объектах культурного наследия (памятниках истории и культуры) народов Российской Федерации», Законом Костромской области от 1 апреля 2004 года № 184-ЗКО «Об объектах культурного наследия (памятниках истории и культуры), расположенных на территории Костромской области», Положением об инспекции по охране объектов культурного наследия Костромской области, утвержденным постановлением губернатора Костромской области от 16 ноября 2015 года № 206 «Об инспекции по охране объектов культурного наследия Костромской области», приказом департамента государственного имущества и культурного наследия Костромской области от 05.04.2012 № 65-од «Об установлении границы и правового режима использования территории объекта культурного наследия федерального значения «Дом Мичуриной», XVIII в., расположенного по адресу: Костромская область, г. Кострома, пр. Мира, 11/4», на основании проекта корректировки границ территории объекта культурного наследия федерального значения «Дом Мичуриной», XVIII в., объектов культурного наследия регионального значения «Усадьба Дурыгиных (Мичуриных), XVIII-XX вв.: Дом жилой привратника,

1870-е гг.; Ворота в ограде, 1870-е гг.; Сарай, нач. XX в.», разработанного ОГБУ «Наследие»,

ПРИКАЗЫВАЮ:

1. Уточнить границу территории объекта культурного наследия федерального значения «Дом Мичуриной», XVIII в., расположенного по адресу: Костромская область, г. Кострома, пр. Сталина, 11 (адрес объекта в соответствии с выпиской из адресного реестра от 04.12.2014 № 102: г. Кострома, пр. Мира, 11/4), согласно приложению № 1.

2. Уточнить правовой режим использования территории объекта культурного наследия федерального значения «Дом Мичуриной», XVIII в., расположенного по адресу: Костромская область, г. Кострома, пр. Сталина, 11 (адрес объекта в соответствии с выпиской из адресного реестра от 04.12.2014 № 102: г. Кострома, пр. Мира, 11/4), согласно приложению № 2.

3. Установить границу территории объектов культурного наследия регионального значения «Усадьба Дурыгиных (Мичуриных), XVIII-XX вв.: Дом жилой привратника, 1870-е гг.; Ворота в ограде, 1870-е гг.; Сарай, нач. XX в.», расположенных по адресу: Костромская область, г. Кострома, пр. Мира, 11, 11Б (адрес объекта в соответствии с выпиской из адресного реестра от 04.12.2014 № 102: г. Кострома, пр. Мира, 11/4), согласно приложению № 1.

4. Установить правовой режим использования территории объектов культурного наследия регионального значения «Усадьба Дурыгиных (Мичуриных), XVIII-XX вв.: Дом жилой привратника, 1870-е гг.; Ворота в ограде, 1870-е гг.; Сарай, нач. XX в.», расположенных по адресу: Костромская область, г. Кострома, пр. Мира, 11, 11Б (адрес объекта в соответствии с выпиской из адресного реестра от 04.12.2014 № 102: г. Кострома, пр. Мира, 11/4), согласно приложению № 2.

5. Настоящий приказ вступает в силу со дня его официального опубликования.

Начальник инспекции



С.Е. Голикова

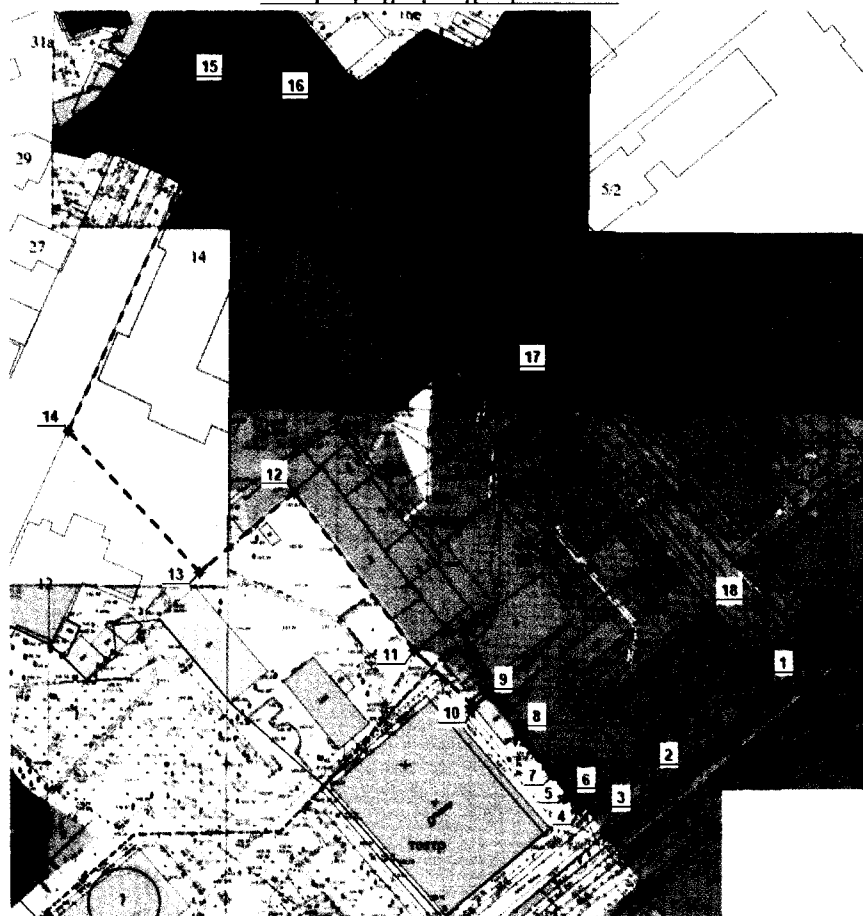
к приказу инспекции по охране
объектов культурного наследия
Костромской области
от « 14 » июля 2020 № 98

ГРАНИЦА




территории объекта культурного наследия федерального значения «Дом Мичуриной», XVIII в., расположенного по адресу: Костромская область, г. Кострома, пр. Сталина, 11 и объектов культурного наследия регионального значения «Усадьба Дурыгиных (Мичуриных), XVIII-XX вв.: Дом жилой привратника, 1870-е гг.; Ворота в ограде, 1870-е гг.; Сарай, нач. XX в.», расположенных по адресу: Костромская область, г. Кострома, пр. Мира, 11, 11Б

1. Схема границы территории объекта культурного наследия федерального значения «Дом Мичуриной», XVIII в., расположенного по адресу: Костромская область, г. Кострома, пр. Сталина, 11 и объектов культурного наследия регионального значения «Усадьба Дурыгиных (Мичуриных), XVIII-XX вв.: Дом жилой привратника, 1870-е гг.; Ворота в ограде, 1870-е гг.; Сарай, нач. XX в.», расположенных по адресу: Костромская область, г. Кострома, пр. Мира, 11, 11Б

Граница территории корректировки. М 1:1000



Условные обозначения:

-  - граница территории объекта культурного наследия
-  - объект культурного наследия "Дом Мичуриной, XVIII в.", "Усадьба Дурыгиных (Мичуриных), XVIII-XX вв.: Дом жилой привратника, 1870-е гг.; Ворота в ограде, 1870-е гг.; Сарай, нач. XX в."
-  - обозначение характерной точки границы территории объекта культурного наследия;

Примечание:

1. Площадь границы территории объекта культурного наследия 16 138,5 м², средняя квадратичная погрешность площади 0,1.
2. Номер кадастровой зоны 1.
3. Координаты характерных точек границы территории объекта культурного наследия см. лист АР2-5.

2. Координаты характерных точек границы территории объекта культурного наследия федерального значения «Дом Мичуриной», XVIII в., расположенного по адресу: Костромская область, г. Кострома, пр. Сталина, 11 и объектов культурного наследия регионального значения «Усадьба Дурыгиных (Мичуриных), XVIII-XX вв.: Дом жилой привратника, 1870-е гг.; Ворота в ограде, 1870-е гг.; Сарай, нач. XX в.», расположенных по адресу: Костромская область, г. Кострома, пр. Мира, 11, 11Б

Обозначение характерной точки	Координаты характерных точек в местной системе координат (МСК-44) г. Кострома		Метод определения	Средняя квадратическая погрешность положения характерной точки (Mt), м
	Координата X	Координата Y		
1	291277,8	1213378	Картометрический	0,1
2	291252,1	1213347,7	Картометрический	0,1
3	291240,1	1213334,3	Картометрический	0,1
4	291235,1	1213327,8	Картометрический	0,1
5	291239,2	1213324,8	Картометрический	0,1
6	291239,5	1213325,1	Картометрический	0,1
7	291244,9	1213320,9	Картометрический	0,1
8	291256,7	1213311,5	Картометрический	0,1
9	291267,4	1213302,5	Картометрический	0,1
10	291264,1	1213298,5	Картометрический	0,1
11	291279,9	1213282	Картометрический	0,1
12	291324,4	1213248,6	Картометрический	0,1
13	291302,2	1213222,1	Картометрический	0,1
14	291341,8	1213185,4	Картометрический	0,1
15	291439,7	1213230,3	Картометрический	0,1
16	291433,7	1213243,7	Картометрический	0,1
17	291357,5	1213309,5	Картометрический	0,1
18	291291,8	1213364,8	Картометрический	0,1

к приказу инспекции по охране
объектов культурного наследия
Костромской области
от « 14 » июля 2020 № 98

ПРАВОВОЙ РЕЖИМ

использования территории объекта культурного наследия федерального значения «Дом Мичуриной», XVIII в., расположенного по адресу: Костромская область, г. Кострома, пр. Сталина, 11 и объектов культурного наследия регионального значения «Усадьба Дурыгиных (Мичуриных), XVIII-XX вв.: Дом жилой привратника, 1870-е гг.; Ворота в ограде, 1870-е гг.; Сарай, нач. XX в.», расположенных по адресу: Костромская область, г. Кострома, пр. Мира, 11, 11Б

1. Правовой режим использования территории объекта культурного наследия федерального значения «Дом Мичуриной», XVIII в., расположенного по адресу: Костромская область, г. Кострома, пр. Сталина, 11 и объектов культурного наследия регионального значения «Усадьба Дурыгиных (Мичуриных), XVIII-XX вв.: Дом жилой привратника, 1870-е гг.; Ворота в ограде, 1870-е гг.; Сарай, нач. XX в.», расположенных по адресу: Костромская область, г. Кострома, пр. Мира, 11, 11Б, в пределах координат характерных точек границы территории объекта культурного наследия 1-2-3-4-5-6-7-8-9-10-11-12-13-14-15-16-17-18-1, согласно приложению № 1 к настоящему приказу.

2. На территории объектов культурного наследия разрешается:

1) ведение хозяйственной деятельности, не противоречащей требованиям обеспечения сохранности объектов культурного наследия и позволяющей обеспечить функционирование объектов культурного наследия в современных условиях;

2) реставрация, консервация, ремонт и приспособление объектов культурного наследия для современного использования;

3) проведение комплексных научно-исследовательских и изыскательских работ, на объектах культурного наследия регионального и федерального значений (включая объекты археологии) и выявленных объектах культурного наследия;

4) сохранение элементов планировочной структуры исторической застройки г. Костромы в части формирования хозяйственных зон внутри квартала;

5) установка ограждения территории здания согласно паспорту фасадов объектов культурного наследия;

6) проведение спасательных археологических полевых работ;

7) организация и уход за зелеными насаждениями, в т.ч. цветоводство и озеленение с разбивкой клумб перед объектом культурного наследия и на его территории;

8) организация пешеходных дорожек;

9) ремонт, реконструкция существующих инженерных сетей (коммуникаций) с последующей их прокладкой в подземные траншеи с рекультивацией и благоустройством нарушенных земель;

10) благоустройство территории с исключением контрастных сочетаний и ярких цветов; при организации пешеходных дорожек применение традиционных материалов (дерево, камень, кирпич, булыжник) или материалов, имитирующих исторические;

11) проведение работ по озеленению территории;

12) снос существующих отдельно стоящих рекламных конструкций;

13) санитарные рубки деревьев при условии сохранения процента озелененных и застроенных территорий;

14) организация вертикальной планировки территории с установкой решеток ливневой канализации;

15) сохранение элементов существующего природного ландшафта;

16) размещение информационных вывесок на фасадах объектов культурного наследия по согласованному Госорганом по охране объектов культурного наследия Костромской области проекту;

17) снос поздних хозяйственных построек, сараев, гаражей, дифференцированных по видам отделки и их капитальности.

3. На территории объекта культурного наследия запрещается:

1) строительство зданий и сооружений;

2) увеличение объемно-пространственных характеристик существующих на территории памятника или ансамбля объектов капитального строительства;

3) градостроительная, хозяйственная и иная деятельность, создающая угрозу повреждения, разрушения или уничтожения объектов культурного наследия и выявленных объектов культурного наследия;

4) самовольная вырубка деревьев, уничтожение травяного покрова;

5) прокладка наземных и воздушных инженерных сетей (коммуникаций);

6) установка технических средств организации дорожного движения (дорожные знаки, дорожная разметка, светофорные объекты);

7) установка на фасадах, крышах объекта культурного наследия кондиционеров, телеантенн, тарелок спутниковой связи и рекламных конструкций;

8) установка разводов инженерных сетей, наружных электрических щитов кабельканалов на фасадах объекта культурного наследия, раскрывающихся наиболее полно при визуальном восприятии объекта;

9) размещение любых рекламных и информационных конструкций;

10) устройство автостоянок;

11) транзитное движение транспорта по территории, за исключением служебных машин и машин специального назначения;

12) создание разрушающих вибрационных нагрузок динамическим воздействием на грунты в зоне их взаимодействия с объектами культурного наследия и выявленными объектами культурного наследия;

13) проведение всех видов земляных и строительных работ без спасательных археологических полевых работ;

14) памятники и ансамбли, находящиеся в общей собственности, включая памятники и ансамбли, относящиеся к жилищному фонду, а также земельные участки в границах территорий памятников и ансамблей разделу не подлежат. Выдел собственниками их доли в натуре не осуществляется.