



**ИНСПЕКЦИЯ ПО ОХРАНЕ ОБЪЕКТОВ КУЛЬТУРНОГО
НАСЛЕДИЯ КОСТРОМСКОЙ ОБЛАСТИ**

ПРИКАЗ

от « 2 » 06 2020 года № 44

г. Кострома

**Об утверждении предмета охраны объекта культурного наследия
регионального значения «Дом жилой Божедомова», 1915 г.,
расположенного по адресу:
Костромская область, пос. Сусанино, ул. Крупской, 31**

В соответствии с Федеральным законом от 25 июня 2002 года № 73-ФЗ «Об объектах культурного наследия (памятниках истории и культуры) народов Российской Федерации», положением об инспекции по охране объектов культурного наследия Костромской области, утвержденным постановлением губернатора Костромской области от 16 ноября 2015 года № 206 «Об инспекции по охране объектов культурного наследия Костромской области», на основании проекта корректировки предмета охраны объекта культурного наследия регионального значения «Дом жилой Божедомова», 1915 г. (Костромская область, пос. Сусанино, ул. Крупской, 31), разработанного ООО «ПКБ Эксперт»,

ПРИКАЗЫВАЮ:

1. Утвердить предмет охраны объекта культурного наследия регионального значения «Дом жилой Божедомова», 1915 г., расположенного по адресу: Костромская область, пос. Сусанино, ул. Крупской, 31, согласно приложению.

2. Признать утратившим силу приказ инспекции по охране объектов культурного наследия Костромской области от 14.04.2016 № 64 «Об утверждении предмета охраны объекта культурного наследия регионального значения «Дом жилой Божедомова, 1915 г.», расположенного по адресу: Костромская область, пос. Сусанино, ул. Крупской, 31».

3. Настоящий приказ вступает в силу со дня его официального опубликования.

Начальник инспекции



С.Е. Голикова

УТВЕРЖДЕН
приказом инспекции по охране
объектов культурного наследия
Костромской области
от 2.06 2020 г. № 44

ПРЕДМЕТ ОХРАНЫ

объекта культурного наследия регионального значения
«Дом жилой Божедомова», 1915 г., расположенного по адресу:
Костромская область, пос. Сусанино, ул. Крупской, 31

1. Связь с ландшафтом и архитектурно-художественный ансамбль окружающих построек:

- 1) одна из наиболее монументальных построек пос. Сусанино;
- 2) главным (юго-восточным) и правым торцевым (северо-восточным) фасадами здание выходит на красные линии пересекающихся улиц.

2. Стилистические особенности объекта: краснокирпичная эклектика.

3. Объемно-пространственная и архитектурно-художественная композиция объекта (приложение №1 к настоящему предмету охраны):

1) слегка вытянутое по главному фасаду, прямоугольное в плане двухэтажное здание;

2) асимметричная композиция главного фасада: в три оконных, один – дверной и четыре оконных проема в уровне первого этажа; в три, два и четыре оконных проемов в уровне второго этажа;

3) парадный вход главного фасада с индивидуальными деревянными филленчатыми двустворчатыми дверьми со стороны главного фасада (сохранились места крепления зонтичного навеса);

4) подчеркнуто асимметричная композиция левого торцового (юго-западного) фасада: в правой части фасада во втором этаже два оконных проема, в левой – хаотичное расположение окон (во втором этаже – три оконных проема, в первом - два оконных проема); во втором этаже три окна дополнены окнами второго света;

5) симметричная композиция правого торцового фасада в шесть оконных осей.

4. Внутренняя планировка (приложение №1 к настоящему предмету охраны):

1) широкий коридор, ведущий от парадного входа, образованный капитальными стенами и проходящий по оси главного входа на всю ширину здания;

2) по сторонам от коридора расположены по две просторные почти квадратные в плане комнаты;

3) идентичность планировки первого и второго этажей.

5. Декоративные детали убранства фасадов здания:

1) венчающий профилированный карниз с лентой поребрика, идущий по всем фасадам здания;

2) деревянная выносная часть кровли, дополняющая кирпичные профили венчающего карниза;

3) междуэтажный карниз с лентами сухариков и поребрика, идущий по всем фасадам здания;

4) квадратный руст на уровне второго этажа по главному и торцовым фасадам;

5) поэтажные лопатки, выделяющие центральную часть главного фасада, увенчанные квадратными филенками во втором этаже (подобные лопатки выделяли и центральную часть дворового фасада, сохранились частично);

6) гладкие лопатки в двух этажах (во втором этаже увенчанные филенками), закрепляющие углы фасадов;

7) лучковые перемычки больших окон второго этажа, акцентированные веерными гребнями;

8) характер оформления столярных заполнений оконных и дверных проемов на нач. XX века.

6. Конструктивные особенности здания:

1) вальмовая кровля с деревянными конструкциями;

2) арочный проем со стороны дворового фасада на уровне второго этажа (первоначально ведущий, вероятно, на широкую веранду-террасу);

3) арочный проем (заложенный) со стороны дворового фасада на уровне первого этажа;

4) лучковые перемычки окон второго этажа по всем фасадам и небольших окон второго света на левом торцовом и дворовом фасадах;

5) местоположение одномаршевой лестницы в коридоре, ведущей во второй этаж;

6) коробовый свод со щековыми распалубками над окнами и железными стяжками в северо-западном (дальнем левом) помещении правого этажа.

7. Особенности образно-художественного и декоративного решений интерьеров: потолочные карнизы в помещениях первого и второго этажа (приложение №2 к настоящему предмету охраны).

8. Материал строительства и штукатурной отделки фасадов:

1) стены – керамический кирпич;

2) оконные и дверные заполнения – дерево;

3) кровля – листовое железо;

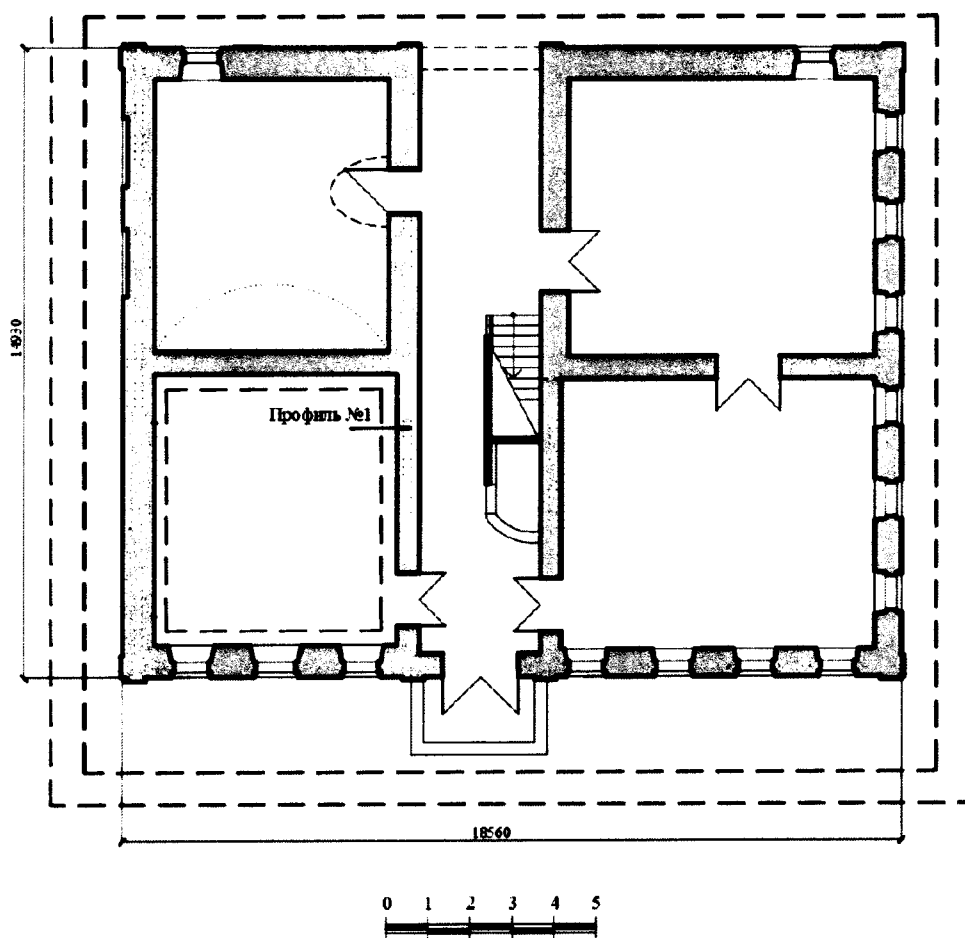
4) отделка фасадов – краснокирпичный декор фасадов.

9. Предмет охраны может быть изменен на основании документов или результатов историко-культурных исследований, отсутствующих при подготовке проекта предмета охраны объекта культурного наследия, дающих основания для изменения предмета охраны объекта культурного наследия.




Приложение №1

к предмету охраны
объекта культурного наследия
регионального значения
«Дом жилой Божедомова», 1915 г.,
расположенного по адресу:
Костромская область, пос. Сусанино,
ул. Крупской, 31

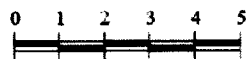
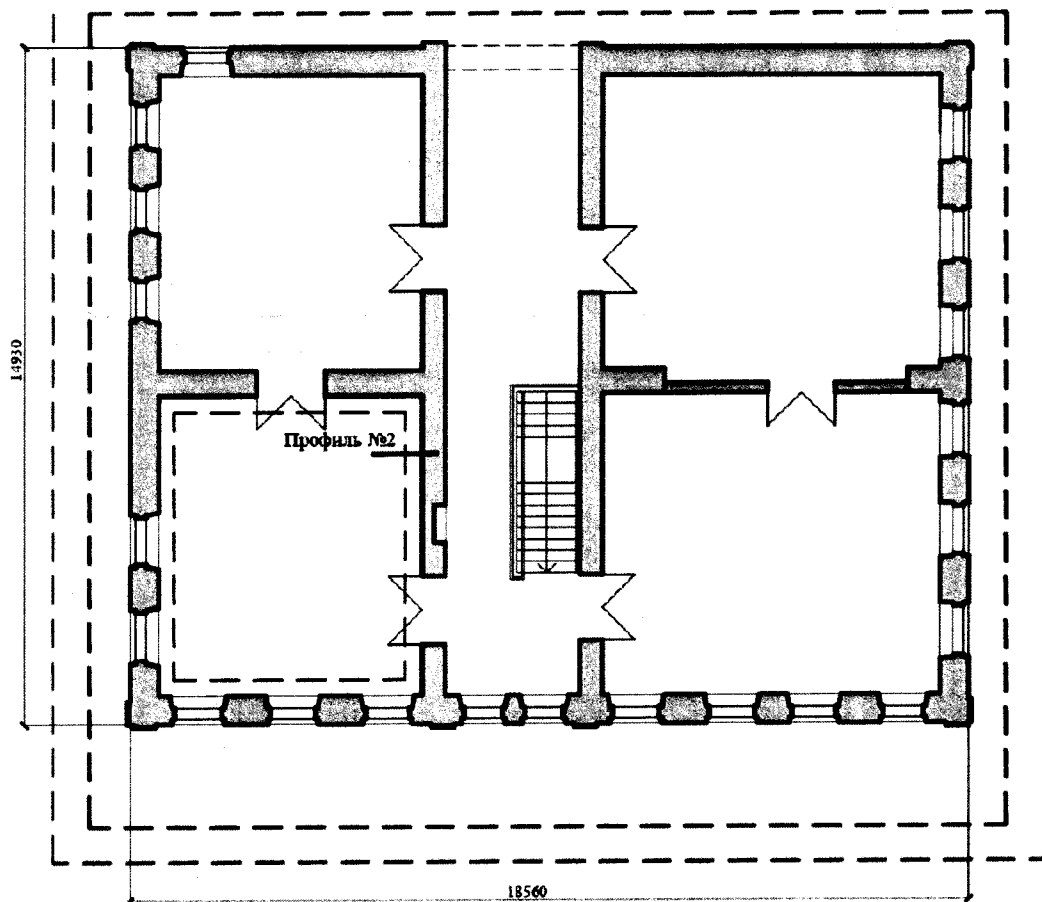
Объемно-планировочное решение. План первого этажа.






Условные обозначение:

-  - конструкции капитальных стен здания
-  - планировочная структура объекта
-  - композиция и декор фасадов

Объемно-планировочное решение. План второго этажа.



Условные обозначение:

-  - конструкции капитальных стен здания
-  - планировочная структура объекта
-  - композиция и декор фасадов

