



ИНСПЕКЦИЯ ПО ОХРАНЕ ОБЪЕКТОВ КУЛЬТУРНОГО НАСЛЕДИЯ КОСТРОМСКОЙ ОБЛАСТИ

ПРИКАЗ

от « 8 » 05 2020 года № 64

г. Кострома

**Об утверждении предмета охраны объекта культурного наследия
регионального значения «Дом жилой с лавкой», нач. XX в.,
расположенного по адресу: Костромская область, г. Галич,
ул. Ленина, 10**

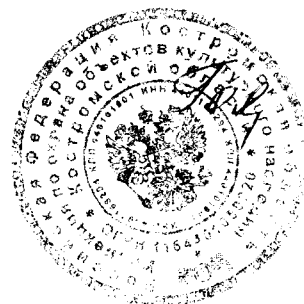
В соответствии с Федеральным законом от 25 июня 2002 года № 73-ФЗ «Об объектах культурного наследия (памятниках истории и культуры) народов Российской Федерации», положением об инспекции по охране объектов культурного наследия Костромской области, утвержденным постановлением губернатора Костромской области от 16 ноября 2015 года № 206 «Об инспекции по охране объектов культурного наследия Костромской области», на основании проекта предмета охраны объекта культурного наследия регионального значения «Дом жилой с лавкой», нач. XX в. (Костромская область, г. Галич, ул. Ленина, 10), разработанного ОГБУ «Наследие»,

ПРИКАЗЫВАЮ:

1. Утвердить предмет охраны объекта культурного наследия регионального значения «Дом жилой с лавкой», нач. XX в., расположенного по адресу: Костромская область, г. Галич, ул. Ленина, 10, согласно приложению.

2. Настоящий приказ вступает в силу со дня его официального опубликования.

Начальник инспекции



С.Е. Голикова

УТВЕРЖДЕН
приказом инспекции по охране
объектов культурного наследия
Костромской области
от «9» 05 2020 г. №64

ПРЕДМЕТ ОХРАНЫ

объекта культурного наследия регионального значения
«Дом жилой с лавкой», нач. XX в., расположенного по адресу:
Костромская область, г. Галич, ул. Ленина, 10

1. Двухэтажное кирпичное, прямоугольное в плане здание под вальмовой крышей.
2. Стилистические особенности объекта: образец жилого здания с торговыми помещениями, тяготеющего к стилю модерн.
3. Связь с ландшафтом и архитектурно-художественным ансамблем окружающих построек:
 - 1) расположено в первом квартале от центральной городской площади по ул. Ленина;
 - 2) расположено без отступа от линии застройки улицы;
 - 3) вытянуто вдоль ул. Ленина, продолжая линию построек улицы.
4. Объемно-пространственная и планировочная композиция (приложения №№1,2 к настоящему предмету охраны):
 - 1) прямоугольный в плане двухэтажный объем без подвала, протяженный с северо-востока на юго-запад, разделен на три неравные прямоугольные части капитальными стенами в уровне обоих этажей, перекрыт вальмовой крышей;
 - 2) общий габарит объема: по главному (северо-западному) фасаду - 20,3 п.м, по боковому (юго-западному) фасаду - 12,8 п.м, высотная отметка от уровня земли до свеса кровли у северного угла здания - 7,7 п.м, у западного угла здания - 7,6 п.м, у южного угла здания - 6,9 п.м.
5. Композиционное решение фасадов (приложение №1 к настоящему предмету охраны):
 - 1) главный (северо-западный) фасад - симметричный в 8 осей проемов (в уровне 1-го этажа по 3-й и 6-й осям - дверные проемы преобразованы в оконные);
 - 2) северо-восточный фасад - представлен глухой стеной;
 - 3) юго-восточный фасад - в 6 проемов в уровне второго этажа (5-й и 6-й оконные проемы заложены) и 2 проема в уровне первого (на данный момент заложены); выносное слуховое окно под двускатной крышей по скату вальмовой крыши юго-восточного фасада;

4) юго-западный фасад представлен 2-мя проемами в уровне второго этажа по правому и левому флангам (на данный момент заложены), в уровне первого этажа - дверным проемом по правому флангу.

6. Архитектурно-художественное оформление фасадов, включая форму, размер, расстекловку и оформление оконных проемов (приложение №1 к настоящему предмету охраны):

1) прямоугольные окна-витрины по 3-й и 6-й осям северо-западного фасада (на данный момент преобразованы в оконные) и 3-й проем второго этажа юго-восточного фасада;

2) сдвоенные окна-витрины по 1-2, 4-5, 7-8 осям проемов на первом этаже со стороны северо-западного фасада;

3) прямоугольные окна второго этажа;

4) клинчатые перемычки окон витрин;

5) лучковые перемычки оконных проемов 2-го этажа;

6) главный (северо-западный) фасад:

трехчастное вертикальное деление лопатками, декорированными горизонтальным рустом в уровне первого этажа и вертикальными филенками в уровне второго;

кирпичные парапетные столбики с округлым завершением и вертикальными филенками, расположенные в продолжении с осями лопаток;

гладкий оштукатуренный невысокий цоколь с профилированным завершением (приложение №3 к настоящему предмету охраны) имеет раскреповку, соответствующую вертикальным лопаткам;

развитый междуэтажный и венчающий карнизы;

горизонтальный руст стен первого этажа;

металлические ставни проемов первого этажа;

оформление оконных проемов второго этажа: закреплены в верхней части небольшим пояском и заключены в рамочные наличники; надоконные и подоконные ниши, заполненные рядом ритмически расположенных прямоугольных филенок;

7) развитый междуэтажный карниз по юго-западному и юго-восточному фасадам;

8) венчающий упрощенный карниз по юго-западному, юго-восточному и северо-восточному фасадам.

7. Конструктивная система и материалы строительства:

1) фундаменты - ленточные из глиняного кирпича на известково-песчаном растворе;

2) материал наружных стен глиняный кирпич на известково-песчаном растворе, оштукатуренный снаружи цоколь;

3) междуэтажное и чердачное перекрытия плоские;

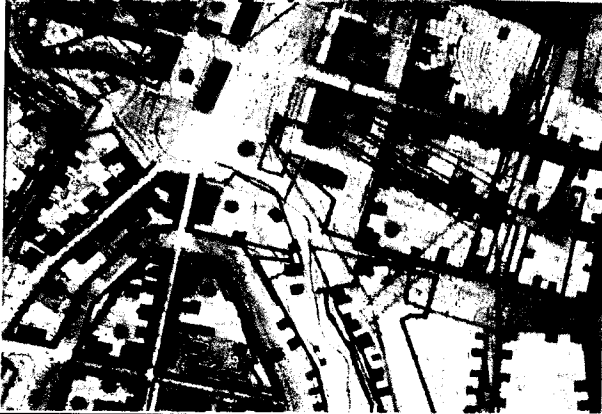
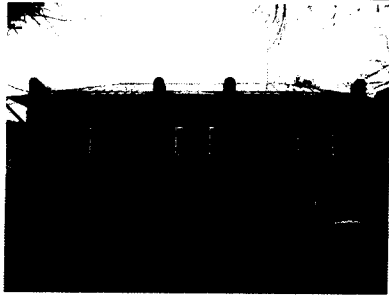

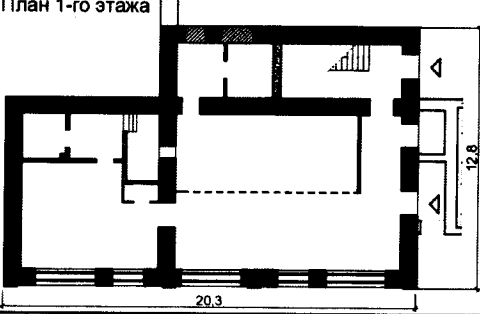
4) вальмовая стропильная система с покрытием из кровельной стали и выносным слуховым окном с юго-восточного фасада;

5) индивидуальные столярные заполнения оконных и наружных дверных проемов.

8. Предмет охраны может быть изменен на основании документов или результатов историко-культурных исследований, отсутствующих при подготовке проекта предмета охраны объекта культурного наследия, дающих основание для изменения предмета охраны объекта культурного наследия.

Приложение №1

к предмету охраны
 объекта культурного наследия
 регионального значения
 «Дом жилой с лавкой», нач. XX в.,
 расположенного по адресу: Костромская
 область, г. Галич, ул. Ленина, 10

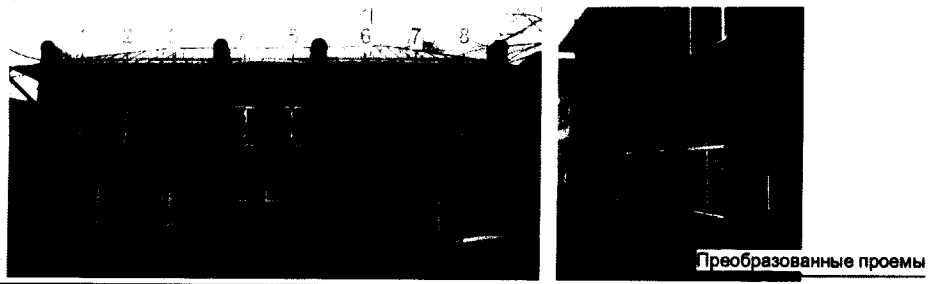
<u>1. Связь с ландшафтом и архитектурно-художественным ансамблем окружающих построек:</u>	
<p>1) расположено в первом квартале от центральной городской площади по ул. Ленина; 2) расположено без отступа от линии застройки улицы; 3) вытянуто вдоль ул. Ленина, продолжая линию построек улицы.</p>	
<u>2. Стилистические особенности объекта:</u>	
<p>Модерн.</p>	
<u>3. Объемно-пространственная и планировочная композиция:</u>	
<p>1) прямоугольный в плане двухэтажный объем без подвала, протяженный с северо-востока на юго-запад, разделен на три неравные прямоугольные части капитальными стенами в уровне обоих этажей, перекрыт вальмовой крышей; 2) общий габарит объема: по главному (северо-западному) фасаду - 20,3 п.м, по боковому (юго-западному) фасаду - 12,8 п.м, высотная отметка от уровня земли до свеса кровли у северного угла здания - 7,7 п.м, у западного угла здания - 7,6 п.м, у южного угла здания - 6,9 п.м.</p>	 <p>План 1-го этажа</p>  <p>Условные обозначения:</p> <ul style="list-style-type: none"> ■ - капитальные стены ▨ - перегородки, не подлежащие включению в состав предмета охраны ▤ - заложённые проемы — — — — — стены пристроек

<p>2) сдвоенные окна-витрины по 1-2, 4-5, 7-8 осям проемов на первом этаже со стороны северо-западного;</p> <p>3) прямоугольные окна второго этажа;</p>	
<p>4) клинчатые перемычки окон витрин;</p> <p>5) лучковые перемычки оконных проемов 2-го этажа;</p>	
<p>6) Северо-западный фасад имеет трехчастное вертикальное деление лопатками, декорированными горизонтальным рустом в уровне первого этажа и вертикальными филенками в уровне второго; кирпичные парпетные столбики с округлым завершением и вертикальными филенками, расположенные в продолжении с осями лопаток; гладкий оштукатуренный невысокий цоколь с профилированным завершением (см. приложение 7) имеет раскреповку, соответствующую вертикальным лопаткам; развитый междуэтажный и венчающий карнизы; стены первого этажа оформленные горизонтальным рустом; проемами первого этажа, имеющие металлические ставни; окна второго этажа, закрепленные в верхней части небольшим пояском и заключенные в рамочные наличники; надоконные и подоконные ниши, заполненные рядом ритмически расположенных прямоугольных филенок;</p>	

4. Композиционное решение фасадов:

Главный (северо-западный) фасад:

1) симметричный фасад в 8 осей проемов (в уровне 1-го этажа по третьей и шестой осям-дверные проемы преобразованы в оконные).

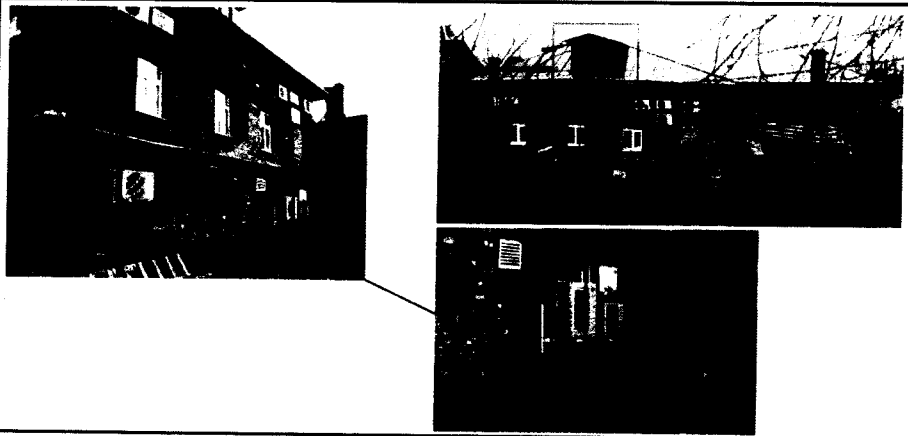


Северо-восточный фасад:

1) представлен глухой стеной.

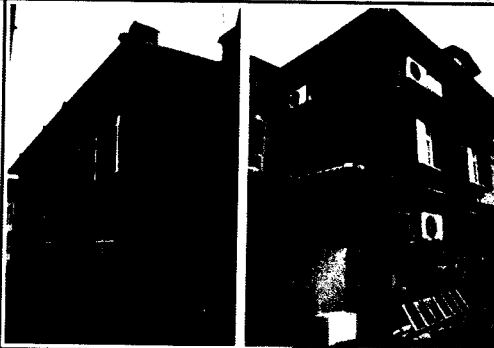
Юго-восточный фасад:

1) фасад в 6 проемов в уровне второго этажа (5-ый и 6-ой оконные проемы заложены) и 2 проема в уровне первого (на данный момент заложены);
2) выносное слуховое окно под двускатной крышей по скату вальмовой кровли юго-восточного фасада.



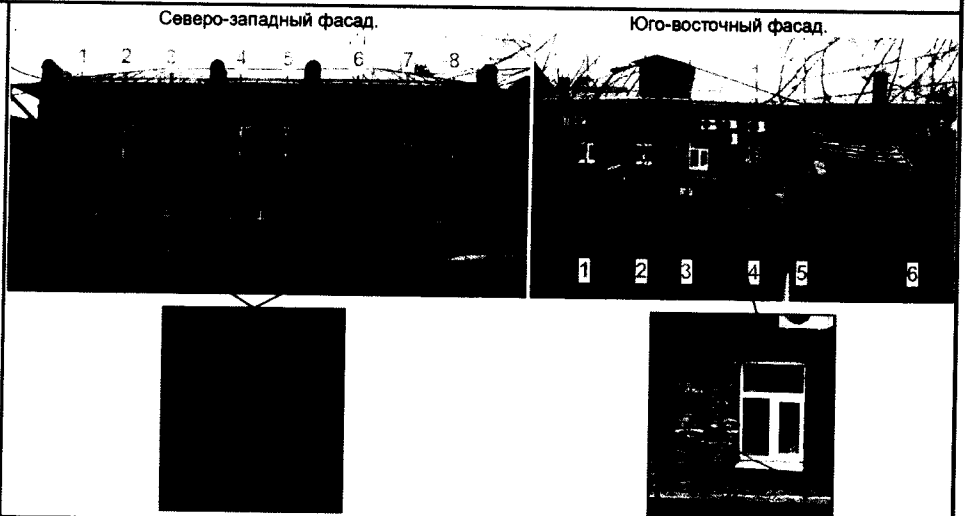
Юго-западный фасад:

1) фасад представлен 2-мя проемами в уровне второго этажа по правому и левому флангам (на данный момент заложены), в уровне первого этажа - дверным проемом по правому флангу.



5. Архитектурно-художественное оформление фасадов, включая форму, размер, расстекловку и оформление оконных проемов:

1) прямоугольные окна-витрины по 3 и 6 осям северо-западного фасада фасада (на данный момент преобразованы в оконные) и 3 проем второго этажа юго-восточного фасада;



7) развитый междуэтажный карниз по юго-западному и юго-восточному фасадам;
8) венчающий упрощенный карниз по юго-западному, юго-восточному и северо-восточному фасадам.

Юго-восточный фасад.



Юго-западный фасад.

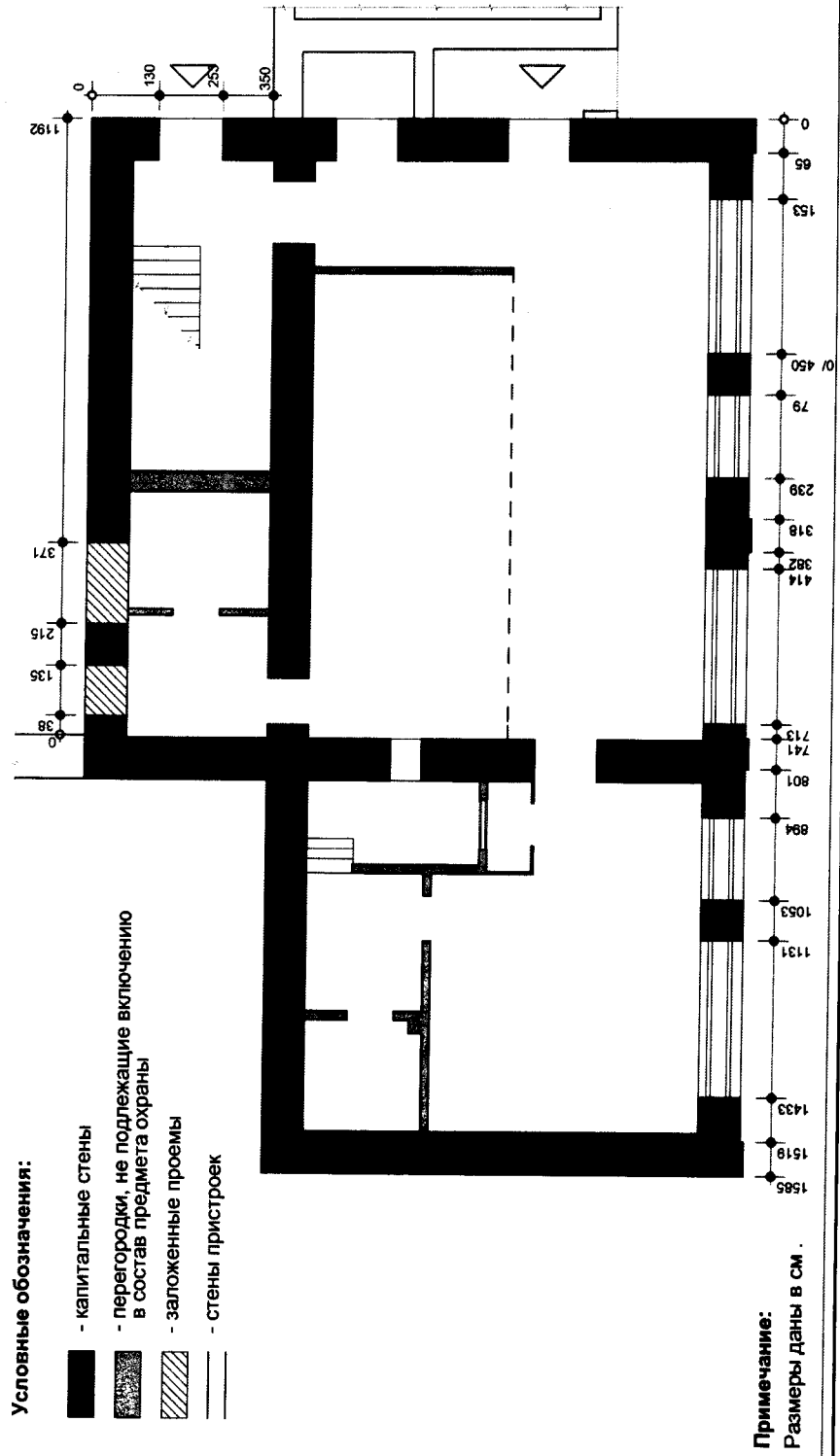


Приложение №2

к предмету охраны
объекта культурного наследия регионального значения
«Дом жилой с лавкой», нач. XX в., расположенного по адресу: Костромская область,
г. Галич, ул. Ленина, 10



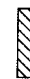

Объемно-пространственная и планировочная композиция здания.

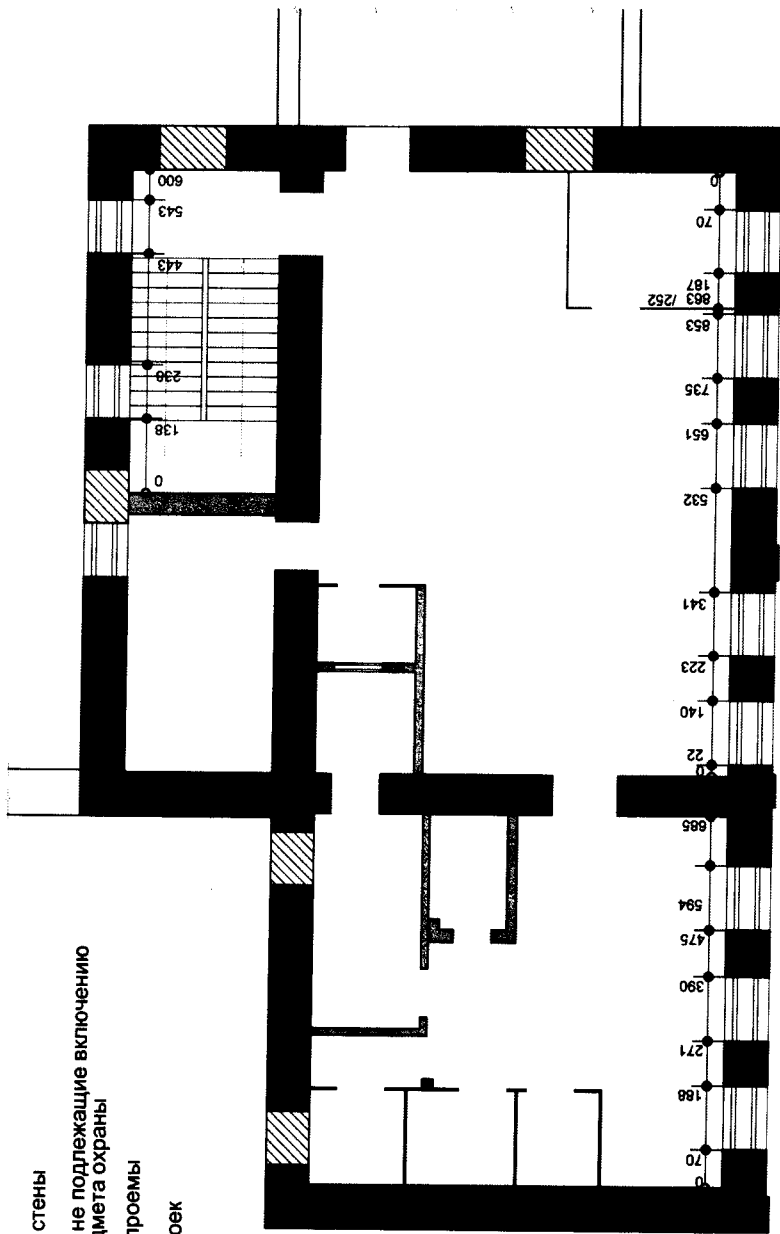
План 1-го этажа.



Объемно-пространственная и планировочная композиция здания.
План 2-го этажа.

Условные обозначения:

-  - капитальные стены
-  - перегородки, не подлежащие включению в состав предмета охраны
-  - заложённые проемы
-  - стены пристроек

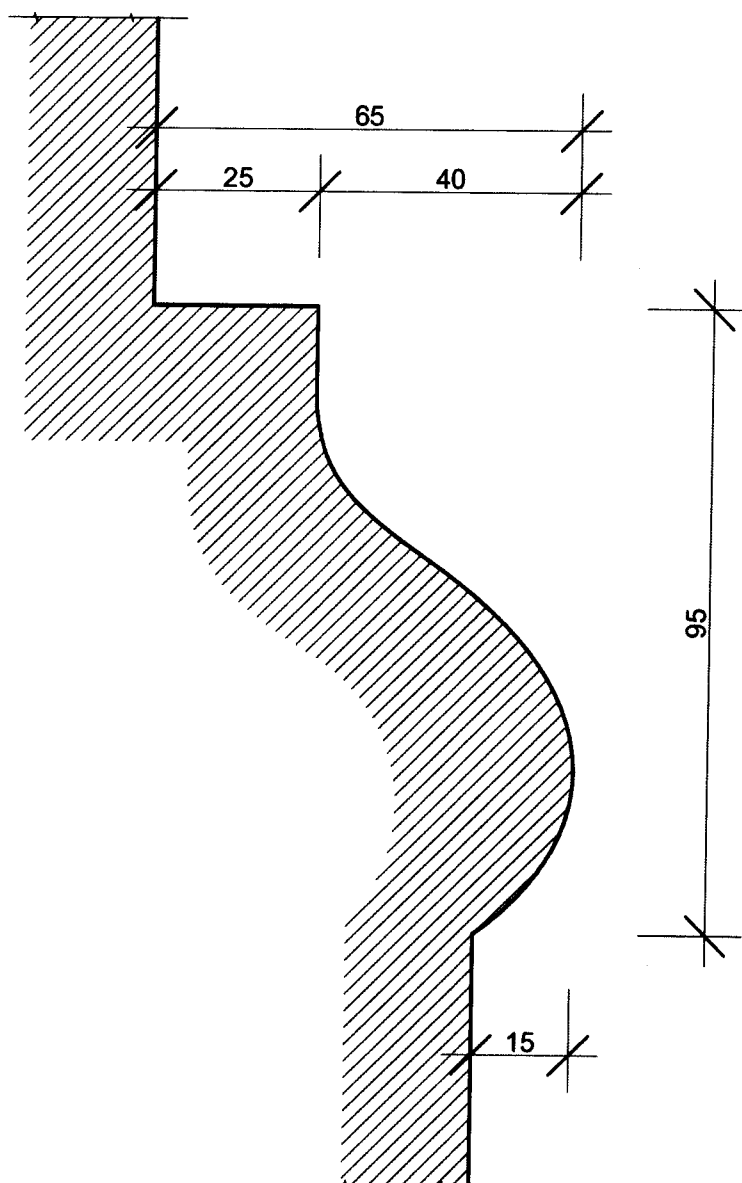


Примечание:
Размеры даны в см.

Приложение №3

к предмету охраны
объекта культурного наследия
регионального значения
«Дом жилой с лавкой», нач. XX в.,
расположенного по адресу: Костромская
область, г. Галич, ул. Ленина, 10

Архитектурно-художественное оформление фасадов.
Профиль тяги цоколя. М 1:1.



Примечание:
Размеры даны в мм .