

АДМИНИСТРАЦИЯ КОСТРОМСКОЙ ОБЛАСТИ

ПОСТАНОВЛЕНИЕ

от « 2 » декабря 2019 года № 475-а

г. Кострома

О внесении изменений в постановление администрации Костромской области от 16.06.2009 № 228-а

В соответствии с Федеральным законом от 3 августа 2018 года № 342-ФЗ «О внесении изменений в Градостроительный кодекс Российской Федерации и отдельные законодательные акты Российской Федерации», Законом Костромской области от 20 апреля 2019 года № 550-6-ЗКО «О внесении изменений в Закон Костромской области «Об особо охраняемых природных территориях в Костромской области», постановлением администрации Костромской области от 27 мая 2019 года № 194-а «О Типовом положении об особо охраняемой природной территории регионального значения»

администрация Костромской области ПОСТАНОВЛЯЕТ:

1. Внести в постановление администрации Костромской области от 16 июня 2009 года № 228-а «Об организации особо охраняемой природной территории регионального значения туристско-рекреационной местности «Красносельское» (в редакции постановления администрации Костромской области от 06.10.2015 № 363-а) следующие изменения:

1) в преамбуле слова «Законом Костромской области от 30 сентября 2004 года № 210-ЗКО «Об особо охраняемых природных территориях Костромской области» заменить словами «законами Костромской области от 30 сентября 2004 года № 210-ЗКО «Об особо охраняемых природных территориях Костромской области, от 15 февраля 2012 года № 194-5-ЗКО «Об особо охраняемых природных территориях в Костромской области»;

2) положение об особо охраняемой природной территории регионального значения туристско-рекреационной местности «Красносельское» (приложение) изложить в новой редакции согласно приложению к настоящему постановлению.

2. Настоящее постановление вступает в силу со дня его официального опубликования.

п.п. Губернатор области



С. Ситников

Приложение

к постановлению администрации
Костромской области
от «2» декабря 2019 г. № 475-а

ПОЛОЖЕНИЕ

об особо охраняемой природной территории регионального значения
туристско-рекреационной местности «Красносельское»

1. Особо охраняемая природная территория регионального значения (далее – ООПТ) туристско-рекреационная местность «Красносельское» создана в целях сохранения биоценоза, представленного пойменными экосистемами Горьковского водохранилища, выполняющего санитарно-защитную функцию, а также уникального для Костромской области природно-антропогенного ландшафта, имеющих высокий потенциал использования в туристических и рекреационных целях.

2. Задачи ООПТ туристско-рекреационной местности «Красносельское»:

1) сохранение лесных и луговых сообществ естественного происхождения;

2) сохранение природно-антропогенного ландшафта;

3) поддержание территории, выполняющей санитарно-защитную функцию Горьковского водохранилища;

4) сохранение и развитие территории туристического и рекреационного назначения.

3. ООПТ туристско-рекреационная местность «Красносельское» создана без ограничения срока действия.

4. Общая площадь ООПТ туристско-рекреационной местности «Красносельское» в окружных границах составляет 3 409,06 га, в том числе:

земли запаса – 428,06 га;

земли сельскохозяйственного назначения – 889 га;

земли лесного фонда – 2 092 га.

5. ООПТ туристско-рекреационная местность «Красносельское» создается без изъятия земельных участков.

6. На ООПТ туристско-рекреационной местности «Красносельское» выделяются следующие зоны:

1) зона туризма и отдыха, включающая территории природных и культурных ландшафтов с туристическими маршрутами и зонами рекреации, места расположения турбаз, баз и детских лагерей отдыха;

2) зона видовых панорам, включающая участки, в которых находятся точки основных видовых раскрытий композиционно-видовых связей

(панорам), составляющих предмет охраны исторического поселения федерального значения город Плес Ивановской области.

7. Основные виды разрешенного использования земельных участков, расположенных в границах зоны туризма и отдыха ООПТ туристско-рекреационной местности «Красносельское»:

Код	Наименование вида разрешенного использования земельного участка	Запрещенные виды, входящие в описание вида разрешенного использования земельного участка
1	2	3
1.1	Растениеводство	-
1.8	Скотоводство	Размещение зданий, сооружений, используемых для содержания и разведения сельскохозяйственных животных
1.9	Звероводство	Размещение зданий, сооружений, используемых для содержания и разведения животных, производства, хранения и первичной переработки продукции
1.10	Птицеводство	Размещение зданий, сооружений, используемых для содержания и разведения животных, производства, хранения и первичной переработки продукции птицеводства
1.11	Свиноводство	Размещение зданий, сооружений, используемых для содержания и разведения животных, производства, хранения и первичной переработки продукции
1.13	Рыбоводство	Размещение зданий, сооружений, необходимых для осуществления рыбоводства (аквакультуры)
1.16	Ведение личного подсобного хозяйства на полевых участках	-
1.17	Питомники	Размещение сооружений
1.19	Сенокошение	-
1.20	Выпас сельскохозяйственных животных	-
3.1.1	Предоставление коммунальных услуг	Размещение стоянок, гаражей и мастерских для обслуживания уборочной и аварийной техники, сооружений для сбора и плавки снега
5.2	Природно-познавательный туризм	-
5.2.1	Туристическое обслуживание	-
5.3	Охота и рыбалка	-

1	2	3
5.4	Причалы для маломерных судов	-
9.0	Деятельность по особой охране и изучению природы	-
9.1	Охрана природных территорий	-
9.3	Историко-культурная деятельность	-
10.1	Заготовка древесины	Размещение сооружений, необходимых для обработки и хранения древесины (лесных складов, лесопилен)
10.4	Резервные леса	-
11.3	Гидротехнические сооружения	-
12.0.2	Благоустройство территории	-

Земельные участки, расположенные в границах зоны видовых панорам, используются в соответствии с требованиями приказа Министерства культуры Российской Федерации от 14 декабря 2018 года № 2221 «Об утверждении требований к градостроительным регламентам в границах территории исторического поселения федерального значения город Плес Ивановской области, а также требований к градостроительным регламентам в границах участков расположенных за границами территории исторического поселения (на территории Костромской и Ивановской областей), в которых находятся точки (сектора) основных видовых раскрытий композиционно-видовых связей (панорам), составляющих предмет охраны исторического поселения федерального значения город Плес Ивановской области».

8. Предельные параметры разрешенного строительства, реконструкции объектов капитального строительства в границах зоны туризма и отдыха ООПТ туристско-рекреационной местности «Красносельское»:

№ п/п	Предельные параметры разрешенного строительства, реконструкции объектов капитального строительства	Установленная величина
1.	Минимальный размер земельных участков, в том числе их площадь, га	0,01
2.	Минимальные отступы от границ земельных участков, м	5
3.	Максимальная высота зданий, строений, сооружений от максимальной отметки естественного рельефа в пятне застройки до конька, м	10
4.	Максимальное количество этажей зданий, строений, сооружений, шт.	2
5.	Максимальный процент застройки в границах земельного участка, %	30

Предельные параметры разрешенного строительства, реконструкции объектов капитального строительства в границах зоны видовых панорам ООПТ туристско-рекреационной местности «Красносельское» установлены приказом Министерства культуры Российской Федерации от 14 декабря 2018 года № 2221 «Об утверждении требований к градостроительным регламентам в границах территории исторического поселения федерального значения город Плес Ивановской области, а также требований к градостроительным регламентам в границах участков расположенных за границами территории исторического поселения (на территории Костромской и Ивановской областей), в которых находятся точки (сектора) основных видовых раскрытий композиционно-видовых связей (панорам), составляющих предмет охраны исторического поселения федерального значения город Плес Ивановской области».

Строительство (реконструкция) объектов капитального строительства в границах ООПТ туристско-рекреационной местности «Красносельское», связанных с ее функционированием, осуществляется на основании утвержденного проекта планировки данной территории.

Требования настоящего пункта не распространяются на существующие на ООПТ туристско-рекреационной местности «Красносельское» здания, сооружения и строения.

9. Описание природно-территориального комплекса ООПТ туристско-рекреационной местности «Красносельское».

Участок располагается в пределах поймы реки Волги.

Гидрографическая сеть образована в северной части бассейном реки Верженки, в восточной – болотом Поддубное, в южной – сетью ручьев с протяженностью около 1-2 км, впадающих в реку Волгу.

Рельеф участка в основном техногенный – сильно беспокойный, холмистый. Состоит из беспорядочно разбросанных холмов, сформировавшихся в результате открытой разработки песчаных месторождений. Карьерные отвалы находятся в состоянии естественной рекультивации. Холмы сменяются межхолмовыми понижениями, покрытыми травянистой растительностью и подростом лиственных древесных пород (возраст до 10-15 лет).

На территории выделяются следующие биоценозы: лес (северная часть территории), пойменные луга, зарастающие сельскохозяйственные угодья.

Северо-восточная часть территории представлена заболоченным лесным участком (болото Поддубное). Восстанавливающийся лес представлен молодняком и средневозрастными березой и елью. В южной части лесного участка встречается сосна обыкновенная, в северной – осина и тополь, местами – молодая поросль ольхи серой.

Южная часть территории – пойменный участок левого берега реки Волги. Биоценоз участка представлен злаково-разнотравными пойменными лугами, перемежающимися с редкими облесенными участками с участием средневозрастных лиственных древесных пород

таких, как осина, тополь, ольха серая, ива, местами береза. На границе с Ивановской областью лиственные породы сменяются средневозрастными елями, местами сосной.

Западная часть территории представлена, в основном, сельскохозяйственными угодьями, перемежающимися с редкими лесными участками, представленными восстанавливающимися лесами, сложенными разновозрастными елью, сосной, березой.

Среди древесной растительности доминируют березово-еловые сообщества: береза повислая (*Betula pendula* Roth.), ель европейская (*Picea abies* (L.) H. Karst.); реже встречаются: осина (*Populus tremula* L.), ольха серая (*Alnus incana* (L.) Moench.), сосна обыкновенная (*Pinus sylvestris* L.), единичны – клен ясенелистный (*Acer negundo* L.), вяз шершавый (*Ulmus glabra* Huds.), тополь черный (*Populus nigra* L.). Второй ярус представлен следующими видами: рябина обыкновенная (*Sorbus aucuparia* L.), лещина обыкновенная (*Corylus avellana* (L.) H. Karst.), ива прутьевидная (*Salix viminalis* L.), бузина красная (*Sambucus racemosa* L.), черемуха обыкновенная (*Rubus idaeum* Mill.) и др.

Пойменные луга сформированы при непосредственном воздействии реки Волги. Травянистая растительность флювиогляциальной террасовой и притеррасовой части территории представлена следующими злаками и разнотравьем с преобладанием влаголюбивых видов: ежа сборная (*Dactylis glomerata* L.), щучка дернистая (*Deschampsia cespitosa* (L.) P. Beauv.), кострец безостый (*Bromus sterilis* Leys.), овсяница луговая (*Festuca pratensis* Huds.), тимфеевка луговая (*Phleum pratense* L.), лисохвост луговой (*Alopecurus pratensis* L.), мятлик луговой (*Poa pratensis* L.) с участием бобовых – клевера лугового (*Trifolium pratense* L.), черноголовки обыкновенной (*Prunella vulgaris* L.), клевера ползучего (*Trifolium repens* L.), чины луговой (*Lathyrus pratensis* L.), мышиного горошка (*Vicia cracca* L.); примесью разнотравья – манжетки обыкновенной (*Alchemilla vulgaris* L.), подорожника большого (*Plantago maior* L.), тысячелистника обыкновенного (*Achillea millefolium* L.), короставника полевого (*Knautia arvensis* (L.) Coult.), зверобоя продырявленного (*Hypericum perforatum* L.), лютика ползучего (*Ranunculus repens* L.), кульбабы осенней (*Leontodon autumnalis* L.), лапчатки прямостоячей (*Potentilla erecta* (L.) Raeusch.), лапчатки гусиной (*Potentilla anserina* L.), фиалки трехцветной (*Viola tricolor* L.), пижмы обыкновенной (*Taraxacum vulgare* L.), нивяника (*Leucanthemum vulgare* Lam.), вероники лекарственной (*Veronica officinalis* L.), герани луговой (*Geranium pratense* L.), василька лугового (*Centaurea jacea* L.), вьюнка полевого (*Convolvulus arvensis* L.), пастушьей сумки (*Cirsium bursa-pastoris* (L.) Medik.), люцерны хмелевой (*Medicago lupulina* L.), щавеля малого (*Rumex acetosella* L.), щавеля конского (*Rumex confertus* Wild.).

Отмечены местообитания следующих видов, включенных в Красную книгу Костромской области: коротконожка лесная (*Brachypodium sylvaticum* (Huds.) P. Beauv.), кострец Бенекена (*Bromopsis benekenii*

(Huds.) Holub), осока береговая (*Carex riparia* Curt.), пушица широколистная (*Eriophorum latifolium* Hoppe), дремлик болотный (*Eriopactis palustris* (Mill.) Crantz), хохлатка промежуточная (*Corydalis intermedia* (L.) Merat), двулепестник парижский (*Circaea lutetiana* L.), горечавка крестовидная (*Gentiana cruciata* L.).

Фауна территории типична для Костромской области. Встречаются виды, включенные Красную книгу Костромской области: зюк малый (*Charadrius dubius* Scop.), кулик-сорока (*Haematorus ostralegus* L.), большой улит (*Tringa nebularia* Gun.), стрекоза плоская (*Libellula depressa* L.), щитень весенний (*Lepidurus apus* L.), лютка-дриада (*Lestes dryas* Kirby), стрелка изящная (*Ischnura elegans* V.), оса лесная (*Dolichovespula silvestris* Scop.), шмель земляной (*Bombus terrestris* L.), шмель садовый (*Bombus hortorum* L.).

10. Объектами особой охраны на территории ООПТ туристско-рекреационной местности «Красносельское» являются:

- 1) естественные лесные и луговые сообщества;
- 2) природно-антропогенный ландшафт;
- 3) территория рекреационного назначения.

11. На территории ООПТ туристско-рекреационной местности «Красносельское» запрещаются следующие виды деятельности:

- 1) проведение сплошных рубок, подсочка лесных насаждений;
- 2) захоронение промышленных и бытовых отходов;
- 3) промышленное строительство, не связанное с организацией и функционированием туристско-рекреационной местности.

12. ООПТ туристско-рекреационная местность «Красносельское» создается:

- 1) без создания администрации;
- 2) без установления охранной зоны.

13. Управление ООПТ туристско-рекреационная местность «Красносельское» осуществляет департамент природных ресурсов и охраны окружающей среды Костромской области.

Государственный надзор в области охраны и использования особо охраняемых природных территорий на территории ООПТ туристско-рекреационной местности «Красносельское» осуществляют должностные лица департамента природных ресурсов и охраны окружающей среды Костромской области.

14. ООПТ туристско-рекреационная местность «Красносельское» находится в ведении департамента природных ресурсов и охраны окружающей среды Костромской области.

Описание местоположения границ ООПТ туристско-рекреационной местности «Красносельское», определенных в системе координат МСК-44, представлено в приложении № 1 к настоящему Положению.

Графическое описание местоположения границ ООПТ туристско-рекреационной местности «Красносельское» представлено в приложении № 2 к настоящему Положению.

Схема функционального зонирования ООПТ туристско-рекреационной местности «Красносельское» представлена в приложении № 3 к настоящему Положению.

Приложение № 1

к положению об особо
охраняемой природной
территории регионального
значения туристско-
рекреационной местности
«Красносельское»

ОПИСАНИЕ
местоположения границ особо охраняемой природной
территории регионального значения туристско-рекреационной
местности «Красносельское»
(система координат МСК-44, зона 1)

Обозначение характерных точек границы	Координаты, м	
	X	Y
1	2	3
1	258079.13	1248169.47
2	258020.44	1248094.95
3	257983.75	1248060.75
4	257948.27	1248053.44
5	257915.24	1248047.34
6	257889.57	1248000.92
7	257867.55	1247982.60
8	257828.41	1247961.84
9	257796.62	1247911.75
10	257769.71	1247893.43
11	257729.34	1247881.23
12	257695.09	1247856.80
13	257686.41	1247839.56
14	257676.47	1247824.83
15	257641.84	1247805.30
16	257633.37	1247791.68
17	257632.27	1247774.73
18	257627.11	1247747.22
19	257559.89	1247686.70
20	257521.29	1247642.79
21	257516.46	1247625.78
22	257478.07	1247600.25
23	257475.24	1247591.09
24	257441.97	1247545.30
25	257482.19	1247535.76
26	257489.62	1247523.65
27	257473.01	1247481.21

1	2	3
28	257473.03	1247435.79
29	257533.74	1247265.41
30	257577.35	1247221.86
31	257586.83	1247204.82
32	257588.74	1247166.96
33	257657.04	1246983.34
34	257744.98	1246800.12
35	257774.34	1246829.45
36	257861.47	1246956.25
37	257890.12	1247005.94
38	257928.01	1247026.74
39	257855.14	1247112.67
40	257967.78	1247147.52
41	258149.69	1247205.63
42	258148.29	1247110.89
43	258182.12	1247117.20
44	258275.35	1247136.68
45	258328.43	1247122.00
46	258324.13	1247098.20
47	258296.83	1247059.91
48	258267.12	1247034.20
49	258256.12	1246979.20
50	258298.48	1246901.31
51	258286.95	1246890.33
52	258337.13	1246881.19
53	258353.16	1246842.81
54	258371.71	1246824.24
55	258412.48	1246795.96
56	258366.53	1246793.19
57	258335.41	1246784.89
58	258329.45	1246809.07
59	258316.59	1246818.44
60	258279.12	1246812.19
61	258245.24	1246792.64
62	258211.77	1246758.07
63	258184.88	1246743.25
64	258145.91	1246709.78
65	258110.24	1246687.83
66	258040.73	1246636.23
67	258012.31	1246617.31
68	257983.87	1246620.16
69	257968.72	1246596.51
70	257953.57	1246583.26
71	257928.92	1246588.95
72	257918.51	1246574.76
73	257922.30	1246559.61

1	2	3
74	257927.05	1246543.52
75	257919.47	1246539.73
76	257889.14	1246552.05
77	257872.08	1246549.22
78	257858.82	1246536.92
79	257884.42	1246508.51
80	257901.48	1246500.93
81	257909.44	1246481.20
82	257899.12	1246455.40
83	257899.15	1246433.80
84	257914.15	1246389.80
85	257923.15	1246343.80
86	257942.15	1246300.80
87	257943.15	1246243.80
88	257963.16	1246180.80
89	257977.96	1246172.50
90	257996.61	1246180.96
91	258024.72	1246193.69
92	258054.96	1246215.69
93	258061.61	1246217.06
94	258080.01	1246213.65
95	258115.47	1246228.01
96	258126.85	1246246.43
97	258177.36	1246287.93
98	258348.67	1246357.42
99	258401.00	1246355.45
100	258430.00	1246384.00
101	258423.69	1246411.72
102	258444.53	1246424.96
103	258453.97	1246506.36
104	258463.42	1246566.93
105	258448.25	1246589.66
106	258431.45	1246606.67
107	258430.48	1246741.87
108	258445.60	1246696.40
109	258470.27	1246681.19
110	258500.66	1246675.44
111	258548.17	1246677.22
112	258576.64	1246662.01
113	258595.51	1246584.34
114	258633.51	1246584.25
115	258650.10	1246577.57
116	258656.33	1246531.21
117	258684.09	1246552.70
118	258736.12	1246564.40
119	258738.82	1246531.31

1	2	3
120	258742.02	1246504.39
121	258883.02	1246552.20
122	258917.40	1246406.89
123	258900.73	1246389.50
124	258945.41	1246290.23
125	258773.58	1246281.39
126	258765.22	1246304.40
127	258754.00	1246300.21
128	258750.28	1246310.65
129	258731.46	1246304.67
130	258741.49	1246288.42
131	258733.66	1246186.67
132	258749.81	1246176.40
133	258751.99	1246163.63
134	258721.43	1246151.74
135	258625.95	1246137.48
136	258594.56	1246131.37
137	258572.34	1246131.96
138	258562.98	1246158.82
139	258537.26	1246160.58
140	258537.84	1246172.25
141	258483.76	1246176.95
142	258453.36	1246158.87
143	258455.63	1246131.83
144	258369.53	1246112.13
145	258315.03	1246080.69
146	258007.47	1245986.70
147	258018.16	1245904.79
148	258019.16	1245844.79
149	258031.16	1245729.78
150	258047.16	1245651.78
151	258050.04	1245602.41
152	258066.02	1245532.30
153	258064.83	1245493.54
154	258071.16	1245454.77
155	258066.16	1245381.77
156	258072.96	1245287.35
157	258102.16	1245170.77
158	258127.16	1245124.77
159	258219.87	1245125.56
160	258220.12	1245149.14
161	258219.99	1245167.02
162	258219.87	1245254.11
163	258229.32	1245273.04
164	258246.35	1245288.20
165	258242.52	1245318.48

1	2	3
166	258227.34	1245335.52
167	258180.04	1245290.06
168	258166.78	1245295.73
169	258176.14	1245375.25
170	258196.98	1245373.36
171	258229.16	1245386.63
172	258270.83	1245388.54
173	258274.58	1245416.94
174	258272.64	1245452.91
175	258244.21	1245466.15
176	258230.89	1245509.69
177	258225.15	1245551.33
178	258202.37	1245585.40
179	258194.74	1245619.47
180	258203.15	1245644.92
181	258343.76	1245669.38
182	258363.03	1245672.81
183	258573.82	1245712.20
184	258616.80	1245697.86
185	258833.22	1245702.81
186	258887.55	1245675.13
187	258909.36	1245658.08
188	258919.79	1245640.09
189	258937.81	1245628.73
190	258991.85	1245629.65
191	259017.45	1245623.01
192	259059.17	1245626.78
193	259113.20	1245641.90
194	259161.56	1245620.10
195	259204.23	1245629.55
196	259227.93	1245606.82
197	259284.82	1245592.60
198	259322.74	1245610.56
199	259350.57	1245746.72
200	259327.15	1245806.16
201	259328.53	1245874.07
202	259344.18	1246089.32
203	259369.16	1246247.17
204	259394.16	1246303.18
205	259350.24	1246317.90
206	259349.30	1246371.52
207	259355.16	1246407.18
208	259373.16	1246462.18
209	259430.16	1246494.18
210	259477.22	1246504.14
211	259472.50	1246549.16

1	2	3
212	259473.10	1246574.01
213	259514.90	1246570.00
214	259439.46	1246750.83
215	259373.21	1246889.18
216	259350.35	1246933.42
217	259187.02	1247271.16
218	259150.12	1247362.48
219	259117.46	1247387.86
220	259015.85	1247461.68
221	258961.47	1247494.88
222	258831.81	1247567.62
223	258794.99	1247588.30
224	258763.53	1247621.03
225	258714.49	1247672.74
226	258657.49	1247721.83
227	258596.50	1247770.92
228	258526.22	1247822.68
229	258470.51	1247857.21
230	258414.81	1247891.74
231	258331.89	1247958.46
232	258114.02	1248129.72
233	258087.70	1248167.03
1	258079.13	1248169.47
234	257768.36	1248733.27
235	257740.43	1248675.11
236	257729.38	1248638.47
237	257724.16	1248600.08
238	257709.02	1248579.73
239	257671.18	1248547.17
240	257662.46	1248526.23
241	257663.06	1248473.30
242	257685.20	1248463.98
243	257702.74	1248314.48
244	257705.75	1248202.94
245	257785.41	1248208.99
246	257994.67	1248407.18
247	257952.51	1248476.07
248	257891.89	1248573.83
249	257855.18	1248634.34
250	257784.67	1248715.81
234	257768.36	1248733.27
251	256588.19	1250313.22
252	256549.10	1250282.78
253	256534.67	1250303.41

1	2	3
254	256474.35	1250295.93
255	256479.82	1250279.48
256	256496.46	1250261.51
257	256526.47	1250221.12
258	256546.32	1250181.45
259	256559.31	1250136.62
260	256567.81	1250118.39
261	256586.77	1250099.38
262	256607.88	1250060.27
263	256620.65	1249995.92
264	256613.68	1249961.21
265	256606.01	1249945.65
266	256688.03	1249962.76
267	256785.01	1249994.13
268	256989.69	1250015.34
269	257028.69	1250049.15
270	257025.93	1250089.69
271	256797.21	1250274.23
272	256723.84	1250107.48
273	256696.60	1250139.11
274	256658.67	1250184.87
275	256623.47	1250227.90
251	256588.19	1250313.22
276	257256.48	1251719.16
277	257134.49	1251660.81
278	256775.96	1251548.67
279	256608.97	1251432.44
280	256581.15	1251417.70
281	256480.46	1251466.00
282	256364.22	1251632.17
283	256261.90	1251564.23
284	256193.96	1251523.30
285	256061.35	1251420.16
286	256028.61	1251380.87
287	255986.86	1251352.22
288	255935.29	1251335.03
289	255965.65	1251280.38
290	256077.11	1251126.28
291	256031.39	1251096.29
292	255996.46	1251026.89
293	255983.32	1250950.63
294	256177.06	1250579.13
295	256387.76	1250322.93
296	256386.27	1250290.07
297	256419.73	1250288.57

1	2	3
298	256482.33	1250317.15
299	256507.58	1250336.36
300	256532.64	1250327.69
301	256557.68	1250353.58
302	256595.24	1250388.71
303	256621.71	1250402.64
304	256633.66	1250427.09
305	256659.66	1250441.33
306	256686.03	1250439.00
307	256684.63	1250465.29
308	256705.76	1250463.71
309	256730.19	1250474.86
310	256762.20	1250466.29
311	256764.00	1250411.58
312	256779.72	1250340.83
313	256782.32	1250325.41
314	256791.84	1250304.33
315	256804.08	1250299.56
316	256819.77	1250289.40
317	256840.84	1250264.31
318	256848.74	1250254.17
319	256868.80	1250236.87
320	256896.06	1250203.68
321	256906.50	1250192.20
322	256954.96	1250160.35
323	256978.69	1250147.91
324	256990.01	1250139.26
325	257012.19	1250110.91
326	257028.95	1250092.25
327	257034.18	1250135.82
328	257057.15	1250176.97
329	257165.37	1250285.88
330	257194.99	1250310.08
331	257213.73	1250322.19
332	257262.71	1250343.38
333	257270.57	1250351.25
334	257295.96	1250371.22
335	257335.88	1250419.52
336	257258.88	1250448.53
337	257205.88	1250521.86
338	257155.70	1250589.49
339	257162.79	1250617.84
340	257186.79	1250635.29
341	257210.78	1250672.38
342	257245.88	1250736.53
343	257310.88	1250745.53

1	2	3
344	257320.40	1250767.26
345	257350.88	1250805.54
346	257352.57	1250829.98
347	257389.11	1250856.70
348	257388.02	1250876.33
349	257410.92	1250888.88
350	257445.28	1250888.33
351	257442.01	1250917.23
352	257481.89	1250945.54
353	257479.89	1250890.54
354	257490.89	1250846.54
355	257511.81	1250801.62
356	257517.26	1250772.72
357	257517.89	1251017.54
358	257516.39	1251074.16
359	257510.15	1251111.20
360	257446.44	1251249.52
361	257404.97	1251333.26
362	257346.42	1251469.58
363	257284.70	1251633.58
276	257256.48	1251719.16
364	256925.06	1251093.05
365	256870.78	1251082.53
366	256768.83	1251060.16
367	256697.34	1251048.34
368	256658.92	1251021.92
369	256633.76	1251010.05
370	256607.29	1251012.72
371	256619.18	1250998.16
372	256627.10	1250971.69
373	256629.71	1250942.58
374	256589.31	1250920.80
375	256638.82	1250799.70
376	256739.18	1250589.23
377	256780.24	1250615.64
378	256796.68	1250563.14
379	256828.48	1250570.43
380	256889.63	1250576.47
381	256932.45	1250599.64
382	256963.06	1250631.38
383	256983.84	1250627.69
384	257007.05	1250610.55
385	257029.04	1250594.64
386	257053.73	1250620.44
387	257079.36	1250629.71

1	2	3
388	257088.63	1250638.44
389	257092.44	1250660.25
390	257116.88	1250682.53
391	257130.93	1250688.80
392	257158.88	1250715.53
393	257177.52	1250748.60
394	257188.97	1250774.77
395	257193.88	1250794.40
396	257214.97	1250821.17
397	257173.29	1250839.74
398	257160.07	1250847.70
399	257137.88	1250899.54
400	256996.51	1251069.15
364	256925.06	1251093.05
401	260204.09	1253639.23
402	260104.22	1253459.98
403	259887.30	1253292.17
404	259852.92	1253321.64
405	259390.44	1253228.33
406	258973.79	1252992.58
407	258729.86	1252833.79
408	258554.69	1252620.14
409	258538.74	1252600.01
410	258420.45	1252450.70
411	258380.34	1252259.98
412	258208.44	1252143.75
413	258093.03	1252047.16
414	257718.94	1252182.23
415	257418.53	1251796.69
416	257277.07	1251729.02
417	257373.63	1251462.86
418	257461.86	1251267.92
419	257528.52	1251117.37
420	257536.48	1251017.81
421	257550.60	1250717.65
422	257551.80	1250606.00
423	257548.32	1250589.68
424	257541.35	1250561.76
425	257511.08	1250522.22
426	257366.70	1250417.58
427	257302.69	1250353.84
428	257247.94	1250308.27
429	257201.36	1250287.35
430	257115.21	1250203.63
431	257075.62	1250157.11

1	2	3
432	257054.68	1250112.91
433	257052.36	1250078.01
434	257098.99	1250010.51
435	257157.28	1249887.16
436	257161.53	1249842.82
437	257185.28	1249781.65
438	257222.58	1249731.24
439	257276.22	1249582.30
440	257381.91	1249326.78
441	257439.15	1249214.09
442	257484.04	1249153.76
443	257504.96	1249121.34
444	257549.83	1249034.11
445	257581.30	1248987.56
446	257630.25	1248923.55
447	257669.86	1248885.14
448	257711.98	1248835.93
449	257724.64	1248821.13
450	257774.75	1248757.12
451	257881.97	1248632.58
452	257830.73	1248692.22
453	257843.48	1248741.96
454	257892.30	1248968.80
455	257882.92	1249095.62
456	257896.56	1249197.41
457	257933.26	1249358.62
458	257935.55	1249437.73
459	257969.19	1249491.72
460	258024.01	1249572.65
461	258142.23	1249555.89
462	258202.04	1249420.86
463	258236.82	1249405.11
464	258262.13	1249414.55
465	258301.46	1249474.12
466	258328.73	1249485.48
467	258353.76	1249464.01
468	258395.34	1249340.02
469	258397.02	1249311.02
470	258410.38	1249285.79
471	258400.44	1249258.83
472	258441.44	1249069.15
473	258363.60	1249042.76
474	258352.92	1248932.72
475	258371.92	1248888.12
476	258298.73	1248894.58
477	258231.11	1248893.49

1	2	3
478	258281.58	1248765.24
479	258268.66	1248730.57
480	258208.24	1248638.50
481	258155.26	1248575.65
482	258098.36	1248510.85
483	258005.53	1248420.79
484	258046.30	1248323.39
485	258103.53	1248197.88
486	258201.74	1248113.97
487	258421.15	1247915.06
488	258548.52	1247838.64
489	258675.67	1247737.10
490	258756.49	1247661.07
491	258821.90	1247598.70
492	258943.55	1247533.92
493	259059.29	1247457.60
494	259157.61	1247387.22
495	259172.97	1247369.70
496	259388.20	1246916.60
497	259469.87	1246738.21
498	259522.16	1246643.19
499	259550.16	1246574.12
500	259584.45	1246494.24
501	259593.36	1246425.27
502	259587.13	1246378.96
503	259619.75	1246338.11
504	259660.22	1246306.86
505	259753.25	1246296.41
506	259813.27	1246282.38
507	259879.86	1246251.80
508	260043.41	1246118.86
509	260385.14	1246027.15
510	260475.50	1246005.82
511	260496.06	1245983.52
512	260547.87	1245915.89
513	260643.03	1245836.35
514	260775.76	1245749.62
515	260834.67	1245672.92
516	260925.43	1245614.77
517	260810.60	1245554.24
518	260685.81	1245439.41
519	260597.53	1245438.08
520	260439.55	1245440.74
521	260218.18	1245443.06
522	260216.51	1245390.85
523	260200.81	1245288.44

1	2	3
524	260263.31	1245135.07
525	260118.41	1245065.31
526	260357.57	1244827.08
527	260577.95	1244704.94
528	260785.04	1244711.58
529	260935.51	1244662.32
530	261094.36	1244614.67
531	261337.81	1244471.94
532	261398.38	1244553.60
533	261393.06	1244706.27
534	261272.26	1244850.97
535	261330.67	1244931.95
536	261407.86	1245181.16
537	261529.80	1245328.89
538	261528.48	1245478.91
539	261585.65	1245606.42
540	261884.41	1245744.90
541	262078.08	1245804.16
542	262251.97	1246010.75
543	262360.85	1246128.08
544	262548.04	1246122.77
545	262622.96	1246418.06
546	262472.94	1246649.71
547	262357.11	1246815.54
548	262527.03	1247066.26
549	262504.36	1247098.38
550	262502.79	1247150.13
551	262464.59	1247187.81
552	262443.01	1247190.78
553	262399.78	1247175.34
554	262364.27	1247243.91
555	262363.09	1247291.46
556	262329.22	1247291.79
557	262307.94	1247334.44
558	262374.58	1247351.95
559	262371.24	1247415.93
560	262305.44	1247487.58
561	262313.06	1247540.03
562	262332.06	1247561.02
563	262382.20	1247686.91
564	262409.37	1247824.68
565	262388.77	1247827.35
566	262384.95	1247854.38
567	262346.43	1247885.40
568	262326.47	1247938.62
569	262315.33	1248036.17

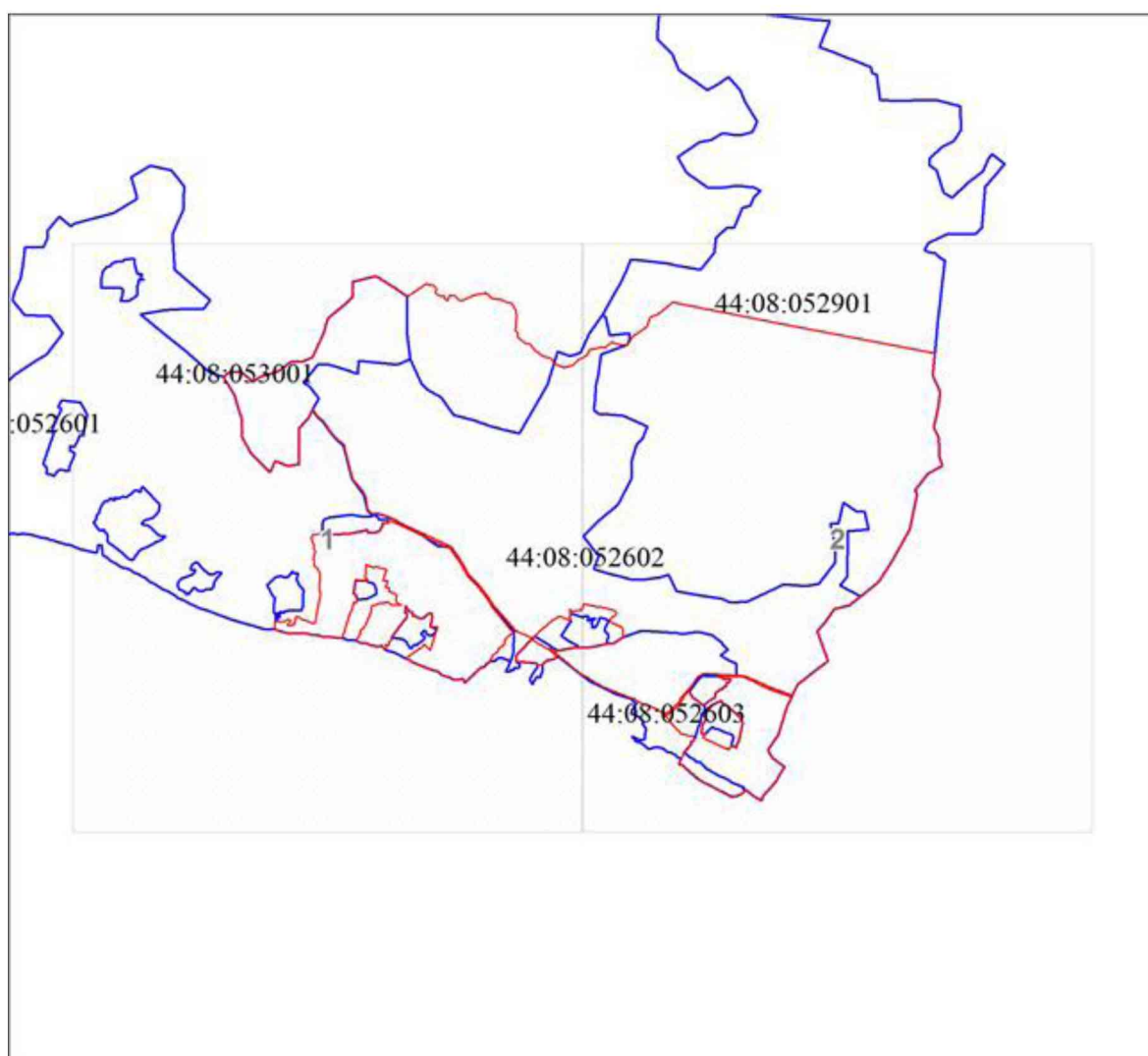
1	2	3
570	262290.77	1248071.67
571	262274.42	1248149.69
572	262184.62	1248200.46
573	262105.71	1248211.92
574	261920.81	1248197.88
575	261900.97	1248227.95
576	261837.83	1248227.53
577	261762.23	1248327.91
578	261762.83	1248375.09
579	261673.19	1248446.02
580	261592.27	1248561.91
581	261580.27	1248637.59
582	261496.83	1248703.28
583	261452.79	1248815.15
584	261480.75	1248922.85
585	261559.56	1249007.50
586	261606.59	1249107.51
587	261682.70	1249146.00
588	261719.00	1249303.36
589	261713.25	1249343.22
590	261773.03	1249420.86
591	261740.19	1249569.09
592	261749.49	1249621.55
593	261845.04	1249686.61
594	261972.96	1249871.55
595	262095.67	1249916.08
596	262140.55	1250025.19
597	262289.14	1250197.69
598	262025.71	1251526.77
599	261637.06	1253543.13
600	261350.08	1253513.99
601	261145.44	1253609.77
602	261081.59	1253604.04
603	260956.34	1253586.02
604	260687.86	1253532.82
605	260574.90	1253588.48
606	260406.27	1253605.67
607	260312.96	1253601.58
401	260204.09	1253639.23

Приложение № 2

к положению об особо охраняемой природной территории регионального значения туристско-рекреационной местности «Красносельское»

ГРАФИЧЕСКОЕ ОПИСАНИЕ
местоположения границ особо охраняемой природной территории
регионального значения туристско-рекреационной местности
«Красносельское»

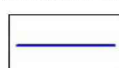
Обзорная схема объекта



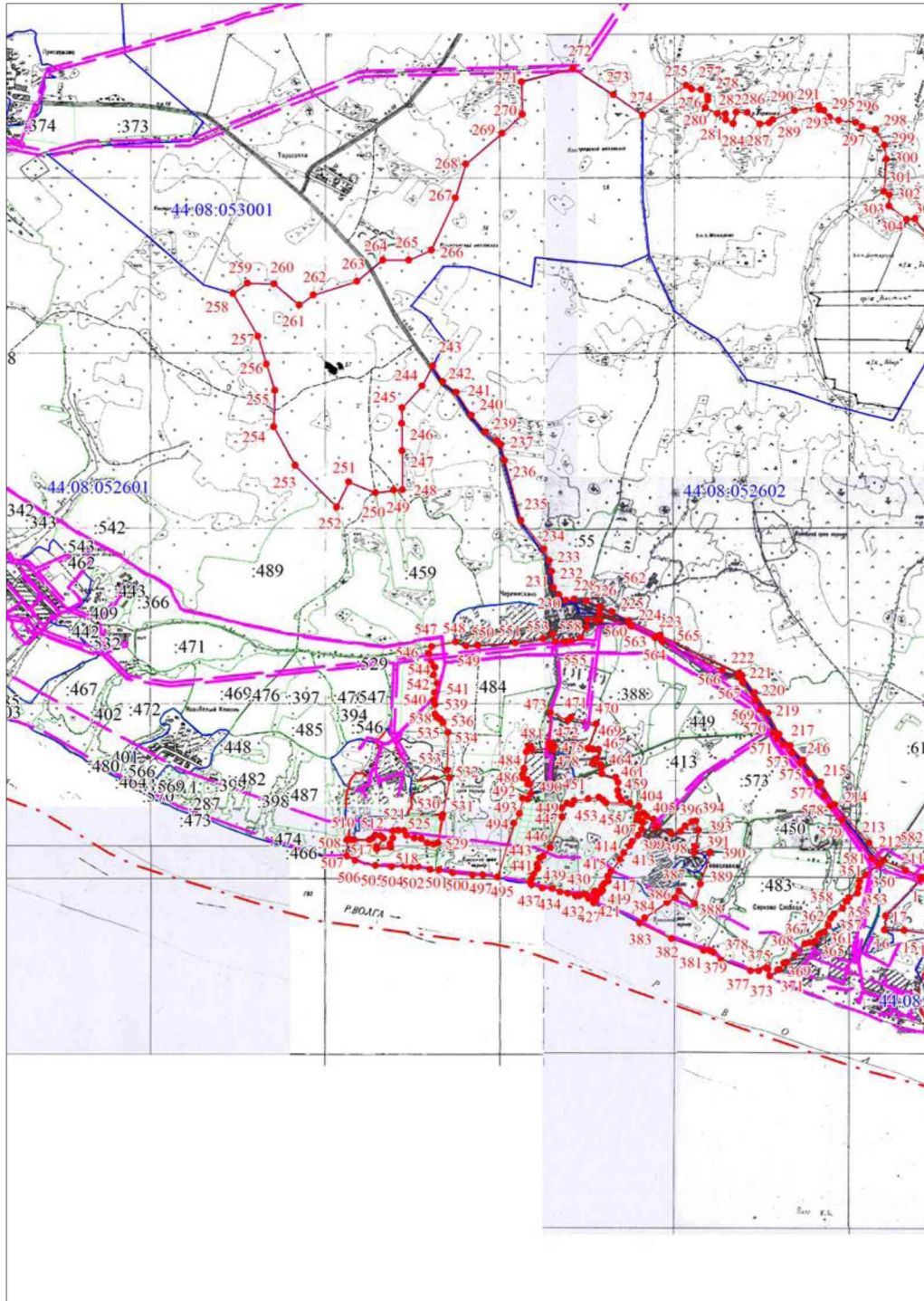
Используемые условные знаки и обозначения:



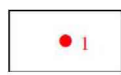




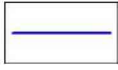
Граница объекта землеустройства

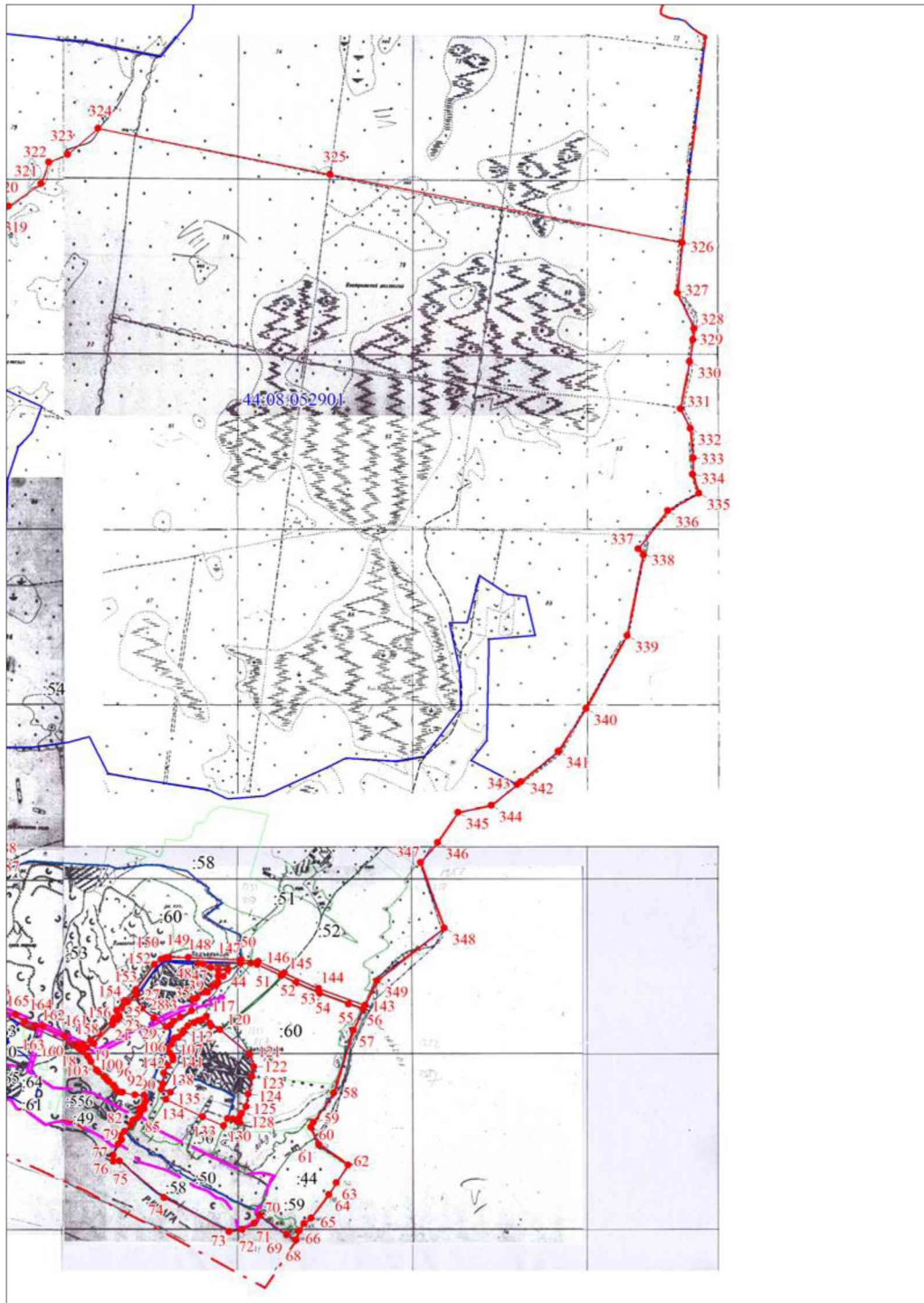


Граница кадастрового квартала

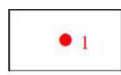
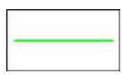
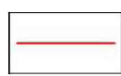





Используемые условные знаки и обозначения:

	Характерная точка границы объекта землеустройства		Существующая часть границы, имеющиеся в ЕГРН сведения о которой достаточны для определения ее местоположения
	Граница объекта землеустройства		Надписи кадастрового номера земельного участка
	Граница территориальной зоны		Граница кадастрового квартала



Используемые условные знаки и обозначения:

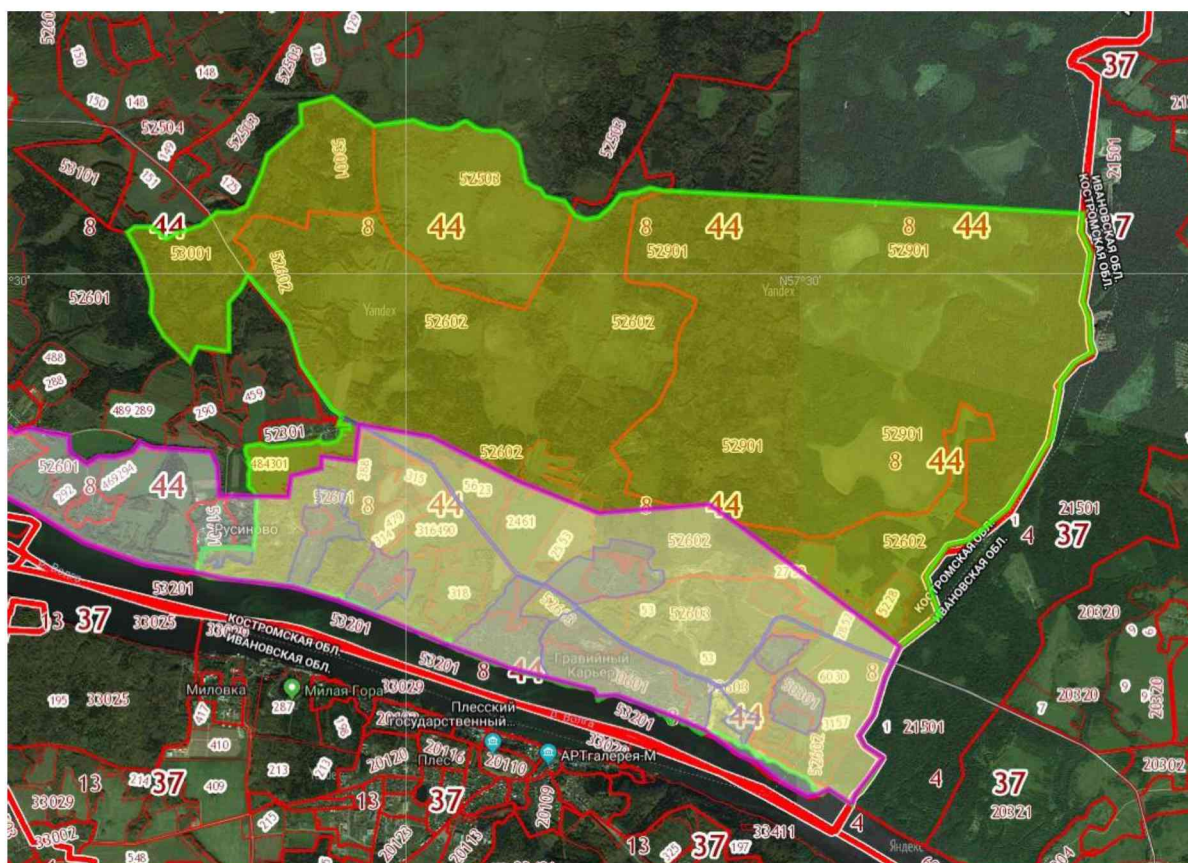
	Характерная точка границы объекта землеустройства		Существующая часть границы, имеющиеся в ЕГРН сведения о которой достаточны для определения ее местоположения
	Граница объекта землеустройства		Граница кадастрового квартала
	Граница территориальной зоны		Надписи кадастрового номера земельного участка

Приложение № 3




к положению об особо охраняемой природной территории регионального значения туристско-рекреационной местности «Красносельское»

СХЕМА

функционального зонирования особо охраняемой природной территории регионального значения туристско-рекреационной местности «Красносельское»



Используемые условные обозначения:

-  Граница особо охраняемой природной территории туристско-рекреационной местности «Красносельское»
-  Зона отдыха и туризма
-  Зона видовых панорам