



# АДМИНИСТРАЦИЯ КОСТРОМСКОЙ ОБЛАСТИ

## ПОСТАНОВЛЕНИЕ

от « 23 » сентября 2019 года № 375-а

г. Кострома

### О внесении изменений в постановление администрации Костромской области от 26.11.2008 № 419-а

В соответствии с Федеральным законом от 3 августа 2018 года № 342-ФЗ «О внесении изменений в Градостроительный кодекс Российской Федерации и отдельные законодательные акты Российской Федерации», Законом Костромской области от 20 апреля 2019 года № 550-6-ЗКО «О внесении изменений в Закон Костромской области «Об особо охраняемых природных территориях в Костромской области», постановлением администрации Костромской области от 27 мая 2019 года № 194-а «О Типовом положении об особо охраняемой природной территории регионального значения»

администрация Костромской области ПОСТАНОВЛЯЕТ:

1. Внести в постановление администрации Костромской области от 26 ноября 2008 года № 419-а «Об организации особо охраняемой природной территории регионального значения туристско-рекреационной местности «Ефимов кордон» (в редакции постановления администрации Костромской области от 06.10.2015 № 363-а) следующие изменения:

1) в преамбуле слова «Законом Костромской области от 30 сентября 2004 года № 210-ЗКО «Об особо охраняемых природных территориях Костромской области» заменить словами «Законом Костромской области от 15 февраля 2012 года № 194-5-ЗКО «Об особо охраняемых природных территориях в Костромской области»;

2) положение об особо охраняемой природной территории регионального значения туристско-рекреационной местности «Ефимов кордон» (приложение) изложить в новой редакции согласно приложению к настоящему постановлению.

2. Настоящее постановление вступает в силу со дня его официального опубликования.

п.п. Исполняющий обязанности  
губернатора области



А. Афанасьев

## Приложение

к постановлению администрации  
Костромской области  
от «23» сентября 2019 г. № 375-а

### ПОЛОЖЕНИЕ

об особо охраняемой природной территории регионального значения  
туристско-рекреационной местности «Ефимов кордон»

1. Особо охраняемая природная территория регионального значения туристско-рекреационная местность «Ефимов кордон» (далее – туристско-рекреационная местность «Ефимов кордон») создана в целях сохранения природно-антропогенного комплекса, состоящего из музея-заповедника имени Е.В. Честнякова, дома художника, прилегающей территории и источника «Ефимов ключик», имеющего высокий потенциал использования его в туристических и культурных целях.

2. Задачи туристско-рекреационной местности «Ефимов кордон»:

1) сохранение биоценоза территории, прилегающей к зданию музея-заповедника имени Е.В. Честнякова;

2) поддержание нормативного санитарно-гигиенического состояния источника «Ефимов ключик»;

3) культурное и духовное воспитание населения.

3. Туристско-рекреационная местность «Ефимов кордон» создана без ограничения срока действия.

4. Общая площадь туристско-рекреационной местности «Ефимов кордон» в окружных границах составляет 2,4454 га, в том числе: земли населенных пунктов – 2,4454 га.

5. Туристско-рекреационная местность «Ефимов кордон» создается без изъятия земельных участков.

6. Функциональное зонирование на территории туристско-рекреационной местности «Ефимов кордон» не предусмотрено.

7. Основные виды разрешенного использования земельных участков, расположенных в границах туристско-рекреационной местности «Ефимов кордон»:

Код	Наименование вида разрешенного использования земельного участка	Запрещенные виды, входящие в описание разрешенного вида использования земельного участка
1	2	3
1.19	Сенокошение	-
3.1.1	Предоставление коммунальных услуг	Размещение гаражей и мастерских для обслуживания уборочной и

1	2	3
		аварийной техники, сооружений, необходимых для сбора и плавки снега
3.5	Образование и просвещение	-
5.2	Природно-познавательный туризм	-
9.0	Деятельность по особой охране и изучению природы	-
9.1	Охрана природных территорий	-
9.3	Историко-культурная деятельность	-
12.0.2	Благоустройство территории	-

8. Предельные параметры разрешенного строительства, реконструкции объектов капитального строительства в границах туристско-рекреационной местности «Ефимов кордон»:

№ п/п	Предельные параметры разрешенного строительства, реконструкции объектов капитального строительства	Установленная величина
1.	Минимальный размер земельных участков, в том числе их площадь, га	0,2
2.	Минимальные отступы от границ земельных участков, м	3
3.	Максимальная высота зданий, строений, сооружений от максимальной отметки естественного рельефа в пятне застройки до конька, м	10
4.	Максимальное количество этажей зданий, строений, сооружений, шт.	2
5.	Максимальный процент застройки в границах земельного участка, %	15

Строительство (реконструкция) объектов капитального строительства в границах туристско-рекреационной местности «Ефимов кордон», связанных с ее функционированием, осуществляется на основании утвержденного проекта планировки данной территории.

Требования настоящего пункта не распространяются на существующие на территории туристско-рекреационной местности «Ефимов кордон» здания, сооружения и строения.

9. Описание природно-территориального комплекса туристско-рекреационной местности «Ефимов кордон».

Природно-антропогенный комплекс территории туристско-рекреационной местности «Ефимов кордон» состоит из музея-заповедника

имени Е.В. Честнякова, дома художника, прилегающей природной территории и источника «Ефимов ключик».

Экспозиция музея выставлена в двухэтажном деревянном здании современной постройки. У фасадной стороны здания расположен валун с памятной доской. Деревянный старинный дом, расположенный с тыльной стороны основного здания музея, представляет историческую ценность как дом, где жил и творил Е.В. Честняков.

Источник «Ефимов ключик» расположен к югу от н.п. Шаблово. Родник представляет историческую, культурную, духовную и туристическую ценность как историческое место, связанное с творчеством Ефима Васильевича Честнякова. В 2005 году родник был обустроен деревянной часовней, ступенчатым спуском, беседкой. Источник активно посещается населением и паломниками.

Биоценоз туристско-рекреационной местности «Ефимов кордон» представлен низинным лугом. В видовом составе травостоя присутствуют: ежа сборная (*Dactylia glomerata* L.), щучка дернистая (*Deschampsia cespitosa* (L.) P. Beauv.), кострец безостый (*Bromus sterilis* Leyss.), тимофеевка луговая (*Phleum pratense* L.), лисохвост луговой (*Alopecurus pratensis* L.), мятлик луговой (*Poa pratensis* L.) с примесью представителей семейства бобовых – клевера лугового (*Trifolium pratense* L.), черноголовки обыкновенной (*Prunella vulgaris* L.), клевера ползучего (*Trifolium repens* L.), мышиного горошка (*Vicia cracca* L.) и включением разнотравья – манжетки обыкновенной (*Alchemilla vulgaris* L.), подорожника большого (*Plantago maior* L.), тысячелистника обыкновенного (*Achillea millefolium* L.), зверобоя продырявленного (*Hypericum perforatum* L.), лютика ползучего (*Ranunculus repens* L.), кульбабы осенней (*Leontodon autumnalis* (L.) Moench), лапчатки прямостоячей (*Potentilla erecta* (L.) Raeusch.), лапчатки гусиной (*Potentilla anserina* L.), колокольчика крапиволистного (*Campanula trachelium* L.), пижмы обыкновенной (*Taracetum vulgare* L.), нивяника (*Leucanthemum vulgare* Lam.), герани луговой (*Geranium pratense* L.), василька лугового (*Centaurea jacea* L.). Пониженные участки характеризуются присутствием следующих видов: щавель малый (*Rumex acetosella* L.), щавель конский (*Rumex confertus* Wild.).

Древесно-кустарниковая растительность представлена следующими видами: береза пушистая (*Betula pubescens* Ehrh.), ель европейская (*Picea abies* (L.) Karst.), осина (*Populus tremula* L.), дуб черешчатый (*Quercus robur* L.), калина обыкновенная (*Viburnum opulus* L.), тополь черный (*Populus nigra* L.), ольха серая (*Alnus incana* (L.) Moench.), роза собачья (*Rosa canina* L.) и др.

Фауна на территории туристско-рекреационной местности «Ефимов кордон» типична для Костромской области.

10. Объектами особой охраны на территории туристско-рекреационной местности «Ефимов кордон» являются:

1) растительные сообщества естественного и искусственного происхождения;

2) выход источника;

3) природно-антропогенный комплекс, представляющий культурную и духовную ценность для воспитания населения.

11. На территории туристско-рекреационной местности «Ефимов кордон» запрещаются следующие виды деятельности:

1) проведение сплошных рубок, подсочка лесных насаждений;

2) проезд и стоянка автотранспорта в не отведенных для этих целей местах;

3) захоронение промышленных и бытовых отходов, засорение и захламление территории;

4) распашка земель и передача их под коллективные и индивидуальные сады и огороды;

5) выпас скота;

6) строительство объектов, не относящихся к функционированию туристско-рекреационной местности;

7) мойка автотранспорта;

8) разведение костров вне отведенных для этих целей мест;

9) применение ядохимикатов, минеральных удобрений, химических веществ защиты растений и стимуляторов роста, за исключением противоклещевой акарицидной обработки территории туристско-рекреационной местности «Ефимов кордон».

12. Туристско-рекреационная местность «Ефимов кордон» создается:

1) без создания администрации;

2) без установления охранной зоны.

13. Управление туристско-рекреационной местностью «Ефимов кордон» осуществляет департамент природных ресурсов и охраны окружающей среды Костромской области.

Государственный надзор в области охраны и использования особо охраняемых природных территорий на территории туристско-рекреационной местности «Ефимов кордон» осуществляют должностные лица департамента природных ресурсов и охраны окружающей среды Костромской области.

14. Туристско-рекреационная местность «Ефимов кордон» находится в ведении департамента природных ресурсов и охраны окружающей среды Костромской области.

Описание местоположения границ особо охраняемой природной территории туристско-рекреационной местности «Ефимов кордон», определенных в системе координат МСК-44, представлено в приложении № 1 к настоящему Положению.

Графическое описание местоположения границ особо охраняемой природной территории туристско-рекреационной местности «Ефимов кордон» представлено в приложении № 2 к настоящему Положению.

## Приложение № 1

к положению об особо охраняемой  
природной территории  
регионального значения  
туристско-рекреационной  
местности «Ефимов кордон»

ОПИСАНИЕ  
местоположения границ особо охраняемой природной  
территории регионального значения туристско-рекреационной  
местности «Ефимов кордон»  
(Система координат МСК-44, зона 2)

Обозначение характерных точек границ	Координаты, м	
	X	Y
1	2	3
1	418751.910	2226719.740
2	418911.820	2226725.050
3	418908.160	2226834.990
4	418748.250	2226829.680
5	418388.260	2227158.970
6	418388.160	2227161.460
7	418388.010	2227163.610
8	418387.730	2227165.910
9	418387.260	2227168.660
10	418386.540	2227171.640
11	418385.600	2227174.710
12	418384.550	2227177.530
13	418383.260	2227180.460
14	418381.850	2227183.070
15	418380.490	2227185.340
16	418378.640	2227188.110
17	418376.580	2227190.730
18	418374.780	2227192.760
19	418372.870	2227194.700
20	418370.840	2227196.500
21	418368.250	2227198.650
22	418366.180	2227200.090
23	418363.590	2227201.740
24	418361.470	2227202.920
25	418359.250	2227204.020
26	418356.030	2227205.370
27	418353.630	2227206.190
28	418350.450	2227207.110
29	418347.200	2227207.820
30	418343.380	2227208.360

1	2	3
31	418340.080	2227208.570
32	418336.720	2227208.590
33	418332.900	2227208.330
34	418329.300	2227207.790
35	418326.000	2227207.110
36	418322.400	2227206.030
37	418319.220	2227204.870
38	418315.990	2227203.390
39	418312.810	2227201.670
40	418310.040	2227199.860
41	418306.760	2227197.430
42	418304.260	2227195.260
43	418301.580	2227192.580
44	418299.330	2227190.040
45	418296.720	2227186.470
46	418294.290	2227182.460
47	418292.780	2227179.440
48	418291.090	2227175.350
49	418289.980	2227171.670
50	418289.030	2227167.550
51	418288.470	2227163.540
52	418288.250	2227159.710
53	418288.330	2227155.300
54	418288.810	2227151.140
55	418289.510	2227147.390
56	418290.720	2227143.040
57	418292.300	2227138.770
58	418294.140	2227134.950
59	418296.610	2227130.900
60	418299.070	2227127.590
61	418300.360	2227125.970
62	418302.680	2227123.430
63	418305.440	2227120.850
64	418309.010	2227118.020
65	418312.360	2227115.810
66	418317.030	2227113.310
67	418321.890	2227111.280
68	418327.190	2227109.810
69	418331.940	2227108.930
70	418336.540	2227108.600
71	418341.140	2227108.630
72	418345.700	2227109.080
73	418351.260	2227110.250
74	418357.250	2227112.240
75	418361.050	2227114.040
76	418365.200	2227116.400
77	418368.770	2227118.900
78	418372.530	2227122.100
79	418375.910	2227125.640

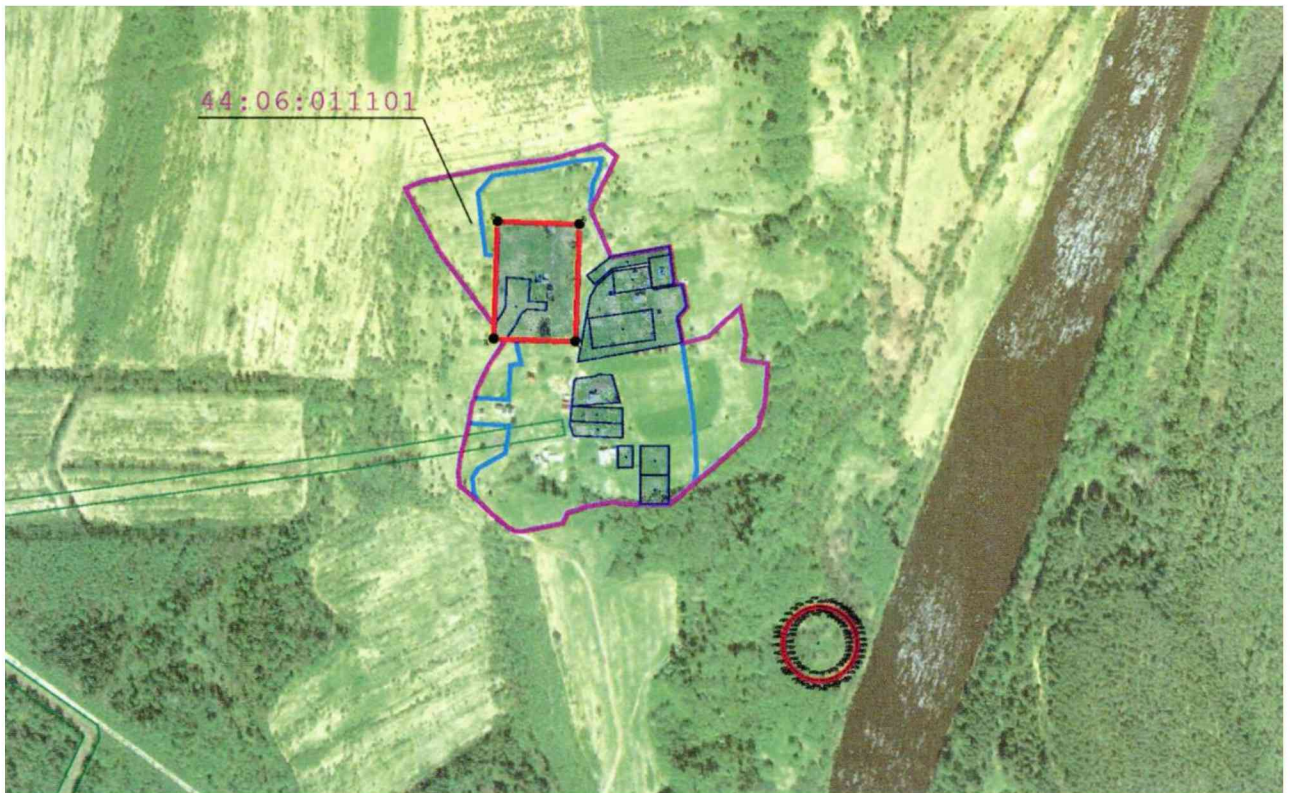
1	2	3
80	418378.490	2227128.910
81	418380.840	2227132.330
82	418382.790	2227135.870
83	418384.410	2227139.290
84	418385.660	2227142.600
85	418386.730	2227146.210
86	418387.580	2227150.260
87	418388.130	2227154.640
88	418388.240	2227156.990



## Приложение № 2

к положению об особо охраняемой  
природной территории  
регионального значения  
туристско-рекреационной  
местности «Ефимов кордон»

ГРАФИЧЕСКОЕ ОПИСАНИЕ  
местоположения границ особо охраняемой природной территории  
регионального значения туристско-рекреационной местности  
«Ефимов кордон»



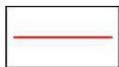
**Используемые условные знаки и обозначения:**



Характерная точка границы  
объекта землеустройства



Граница кадастрового квартала



Граница объекта землеустройства



Обозначение кадастрового  
квартала