



# АДМИНИСТРАЦИЯ КОСТРОМСКОЙ ОБЛАСТИ

## ПОСТАНОВЛЕНИЕ

от « 23 » сентября 2019 года № 376-а

г. Кострома

### О внесении изменений в постановление администрации Костромской области от 23.12.2008 № 488-а

В соответствии с Федеральным законом от 3 августа 2018 года № 342-ФЗ «О внесении изменений в Градостроительный кодекс Российской Федерации и отдельные законодательные акты Российской Федерации», Законом Костромской области от 20 апреля 2019 года № 550-6-ЗКО «О внесении изменений в Закон Костромской области «Об особо охраняемых природных территориях в Костромской области», постановлением администрации Костромской области от 27 мая 2019 года № 194-а «О Типовом положении об особо охраняемой природной территории регионального значения»

администрация Костромской области ПОСТАНОВЛЯЕТ:

1. Внести в постановление администрации Костромской области от 23 декабря 2008 года № 488-а «Об организации особо охраняемой природной территории регионального значения туристско-рекреационной местности «Завражье» (в редакции постановления администрации Костромской области от 06.10.2015 № 363-а) следующие изменения:

1) преамбулу изложить в следующей редакции:

«В соответствии с Законом Костромской области от 15 февраля 2012 года № 194-5-ЗКО «Об особо охраняемых природных территориях в Костромской области», постановлением администрации Костромской области от 11 апреля 2008 года № 93-а «Об особо охраняемой природной территории регионального значения туристско-рекреационной местности» администрация Костромской области ПОСТАНОВЛЯЕТ:»;

2) положение об особо охраняемой природной территории регионального значения туристско-рекреационной местности «Завражье» (приложение) изложить в новой редакции согласно приложению к настоящему постановлению.

2. Настоящее постановление вступает в силу со дня его официального опубликования.

п.п. Исполняющий обязанности  
губернатора области



А. Афанасьев

## Приложение

к постановлению администрации  
Костромской области  
от «23» сентября 2019 г. № 376-а

### ПОЛОЖЕНИЕ

об особо охраняемой природной территории регионального значения  
туристско-рекреационной местности «Завражье»

1. Особо охраняемая природная территория регионального значения (далее – ООПТ) туристско-рекреационная местность «Завражье» создана в целях сохранения биоценоза, представленного береговыми экосистемами Горьковского водохранилища, обладающими высоким биоразнообразием, выполняющими санитарно-защитную и берегоукрепляющую функцию, имеющими высокий потенциал использования для рекреационных целей.

2. Задачи ООПТ туристско-рекреационной местности «Завражье»:

1) сохранение лесных и луговых сообществ естественного происхождения;

2) сохранение биоразнообразия представленной территории;

3) поддержание территории, выполняющей санитарно-защитную и берегоукрепляющую функцию Горьковского водохранилища;

4) сохранение и развитие территории рекреационного назначения.

3. ООПТ туристско-рекреационная местность «Завражье» создана без ограничения срока действия.

4. Общая площадь ООПТ туристско-рекреационной местности «Завражье» в окружных границах составляет 1 439,21 га, в том числе:

земли сельскохозяйственного назначения – 1 439,21 га.

5. ООПТ туристско-рекреационная местность «Завражье» создается без изъятия земельных участков.

6. Функциональное зонирование на территории ООПТ туристско-рекреационной местности «Завражье» не предусмотрено.

7. Основные виды разрешенного использования земельных участков, расположенных в границах ООПТ туристско-рекреационной местности «Завражье»:

Код	Наименование вида разрешенного использования земельного участка	Запрещенные виды, входящие в описание вида разрешенного использования земельного участка
1	2	3
1.1	Растениеводство	-

1	2	3
1.16	Ведение личного подсобного хозяйства на полевых участках	-
1.17	Питомники	Размещение сооружений
1.19	Сенокошение	-
1.20	Выпас сельскохозяйственных животных	-
3.1.1	Предоставление коммунальных услуг	Размещение стоянок, гаражей и мастерских для обслуживания уборочной и аварийной техники, сооружений для сбора и плавки снега
5.2	Природно-познавательный туризм	-
5.3	Охота и рыбалка	-
5.4	Причалы для маломерных судов	-
5.5	Поля для гольфа или конных прогулок	-
9.0	Деятельность по особой охране и изучению природы	-
9.1	Охрана природных территорий	-
11.3	Гидротехнические сооружения	-
12.0.2	Благоустройство территории	-

8. Предельные параметры разрешенного строительства, реконструкции объектов капитального строительства в границах ООПТ туристско-рекреационной местности «Завражье»:

№ п/п	Предельные параметры разрешенного строительства, реконструкции объектов капитального строительства	Установленная величина
1	2	3
1.	Минимальный размер земельных участков, в том числе их площадь, га	0,01
2.	Минимальные отступы от границ земельных участков, м	3
3.	Максимальная высота зданий, строений, сооружений от максимальной отметки естественного рельефа в пятне застройки до конька, м	10
4.	Максимальное количество этажей зданий, строений, сооружений, шт.	2

1	2	3
5.	Максимальный процент застройки в границах земельного участка, %	30

9. Описание природно-территориального комплекса ООПТ туристско-рекреационной местности «Завражье».

Территория включает три основные группы природных комплексов: елово-березово-сосновые леса, разнотравно-осоково-злаковые пойменные луга, сельскохозяйственные угодья.

Лес представлен лесорастительными комплексами с участием следующих древесных пород: сосна обыкновенная (*Pinus sylvestris* L.), береза пушистая (*Betula pubescens* Ehrh.), береза бородавчатая (*Betula pendula* Roth.), ель европейская (*Picea abies* (L.) Karst.), ольха серая (*Alnus incana* (L.) Moench.), липа сердцевидная (*Tilia cordata* Mill.), осина (*Populus tremula* L.), клен платановидный (*Acer platanoides* L.), ольха черная (*Alnus glutinosa* L.). Второй ярус представлен бузиной красной (*Sambucus racemosa*), малиной обыкновенной (*Rubus idaeus* L.) и др.

Посадки сосны обыкновенной (*Pinus sylvestris* L.), расположенные между н.п. Завражье и Ступниково, выполняют роль естественного берегоукрепления.

Пойменные луга разнотравно-осоково-злакового типа сформированы при непосредственном воздействии реки Волги (Горьковское водохранилище). Травостой с преобладанием влаголюбивых видов. В видовом составе травостоя присутствуют: ежа сборная (*Dactylia glomerata*), щучка дернистая (*Deschampsia cespitosa*), костерц безостый (*Bromus sterilis*), овсяница луговая (*Festuca pratensis*), тимopheевка луговая (*Phleum pratense*), лисохвост луговой (*Alopecurus pratensis*), мятлик луговой (*Poa pratensis*) с примесью бобовых - клевера лугового (*Trifolium pratense*), черноголовки (*Prunella vulgaris*), клевера ползучего (*Trifolium repens*), чины луговой (*Lathyrus pratensis*), мышиного горошка (*Vicia cracca*) и примесью разнотравья - манжетки обыкновенной (*Alchemilla vulgaris*), подорожника ланцетолистного (*Plantago lanceolata*), подорожника среднего (*Plantago media*), тысячелистника обыкновенного (*Achillea millefolium* L.), короставника полевого (*Knautia arvensis*), зверобоя продырявленного (*Hypericum perforatum* L.), лютика ползучего (*Ranunculus repens*), кульбабы осенней (*Leontodon autumnalis*), лапчатки прямостоячей (*Potentilla erecta* (L.) Raeusch.), лапчатки гусиной (*Potentilla anserina*), фиалки трехцветной (*Viola tricolor* L.), колокольчика круглолистного (*Campanula rotundifolia*), пижмы обыкновенной (*Taraxacum vulgare* L.), нивяника (*Leucanthemum vulgare*), вероники лекарственной (*Veronica officinalis* L.), герани луговой (*Geranium pratense*), вероники дубравной (*Veronica chamaedrys* L.), василька лугового (*Centaurea jacea*), щавеля малого (*Rumex acetosella*), щавеля конского (*Rumex confertus* Wild.).

Прибрежно-водная растительность представлена следующими гидрофитами - ряска малая (*Lemna minor*), водокрас обыкновенный

(*Hydrocharis morsus-ranae*), кубышка желтая (*Nuphar lutea*), роголистник обыкновенный (*Ceratophyllum*), стрелолист обыкновенный (*Sagittaria sagittifolia*), рогоз широколистный (*Typha latifolia*), рдест плавающий (*Potamogeton natans*), частуха подорожниковая (*Alisma plantago-aquatica*), тростник обыкновенный (*Phragmites communis*), рогоз узколистный (*Typha angustifolia*).

Список видов животных включает более 40 видов млекопитающих. На территории встречается более 130 видов птиц, из которых около 70 видов гнездящиеся, остальные встречаются в период миграций или зимуют.

10. Объектами особой охраны на территории ООПТ туристско-рекреационной местности «Завражье» являются:

- 1) естественные лесные и луговые сообщества;
- 2) сосновые берегоукрепительные насаждения;
- 3) территория рекреационного назначения.

11. На территории ООПТ туристско-рекреационной местности «Завражье» запрещаются следующие виды деятельности:

- 1) проведение сплошных рубок, подсочка лесных насаждений;
- 2) захоронение промышленных и бытовых отходов;
- 3) промышленное и индивидуальное строительство, возведение хозяйственных построек, не связанных с организацией и функционированием туристско-рекреационной местности (за исключением работ, связанных с содержанием и ремонтом берегоукрепительных сооружений).

12. ООПТ туристско-рекреационная местность «Завражье» создается:

- 1) без создания администрации;
- 2) без установления охранной зоны.

13. Управление ООПТ туристско-рекреационной местностью «Завражье» осуществляет департамент природных ресурсов и охраны окружающей среды Костромской области.

Государственный надзор в области охраны и использования особо охраняемых природных территорий на территории ООПТ туристско-рекреационная местность «Завражье» осуществляют должностные лица департамента природных ресурсов и охраны окружающей среды Костромской области.

14. ООПТ туристско-рекреационная местность «Завражье» находится в ведении департамента природных ресурсов и охраны окружающей среды Костромской области.

Описание местоположения границ ООПТ туристско-рекреационной местности «Завражье», определенных в системе координат МСК-44, представлено в приложении № 1 к настоящему Положению.

Графическое описание местоположения границ ООПТ туристско-рекреационной местности «Завражье» представлено в приложении № 2 к настоящему Положению.

## Приложение № 1

к положению об особо охраняемой  
природной территории регионального  
значения туристско-рекреационной  
местности «Завражье»

## ОПИСАНИЕ

местоположения границ особо охраняемой природной территории  
регионального значения туристско-рекреационной местности «Завражье»  
(Система координат МСК-44, зона 2)

Обозначение характерных точек границ	Координаты, м	
	X	Y
1	2	3
1	252183.61	2166526.19
2	252205.20	2166536.52
3	252334.29	2166592.22
4	252392.53	2166613.42
5	252604.96	2166655.60
6	252761.27	2166699.25
7	253033.57	2166806.16
8	252885.33	2167074.23
9	252902.00	2167143.90
10	252942.20	2167259.30
11	252960.75	2167317.94
12	252936.47	2167334.68
13	252889.60	2167386.77
14	252860.43	2167403.43
15	252835.43	2167431.56
16	252786.47	2167461.77
17	252734.39	2167507.60
18	252703.14	2167527.39
19	252682.31	2167537.81
20	252649.03	2167533.65
21	252618.77	2167503.43
22	252564.60	2167429.48
23	252492.72	2167372.18
24	252446.89	2167339.89
25	252418.77	2167330.52

1	2	3
26	252433.83	2167279.74
27	252403.05	2167116.99
28	252488.19	2167081.35
29	252452.77	2167019.45
30	252395.37	2166954.25
31	252365.03	2166750.67
32	252228.96	2166604.23
1	252183.61	2166526.19
33	252010.95	2167345.98
34	251988.56	2167328.43
35	251928.14	2167293.02
36	251905.22	2167278.42
37	251855.22	2167224.27
38	251794.81	2167176.36
39	251757.31	2167135.73
40	251631.27	2166970.09
41	251564.60	2166872.18
42	251540.64	2166849.28
43	251513.19	2166834.12
44	251555.12	2166817.62
45	251682.78	2166809.25
46	251762.29	2166718.05
47	251793.54	2166756.00
48	251836.36	2166729.00
49	251849.54	2166731.44
50	251923.02	2166791.39
51	251964.87	2166756.10
52	251998.37	2166764.47
53	252025.69	2166781.95
54	252116.79	2166863.58
55	252158.73	2166902.03
56	252186.52	2166937.93
57	252186.87	2166951.34
58	252151.30	2166957.60
59	252120.16	2166978.83
60	252051.27	2166994.48
61	251905.61	2166871.54
62	251830.79	2166795.29
63	251977.15	2166997.75

1	2	3
64	252040.80	2167074.61
65	252056.34	2167124.64
66	252055.00	2167185.12
67	252058.08	2167275.61
68	252049.87	2167303.36
69	252035.23	2167327.19
33	252010.95	2167345.98
70	254884.70	2167282.43
71	254890.15	2167515.25
72	254761.86	2167510.00
73	254681.90	2167492.30
74	254636.79	2167487.40
75	254373.87	2167458.81
76	254326.80	2167448.35
77	254268.23	2167578.06
78	254265.09	2167660.69
79	254168.85	2167659.65
80	254169.95	2167701.50
81	253951.88	2167739.55
82	253783.89	2167548.97
83	253670.95	2167439.98
84	253434.55	2167668.02
85	253461.75	2167688.94
86	253545.43	2167680.57
87	253562.16	2167642.91
88	253645.85	2167634.54
89	253681.41	2167659.65
90	253714.88	2167645.00
91	253764.20	2167697.80
92	253819.34	2167701.56
93	253771.55	2167779.95
94	253747.23	2167795.08
95	253738.56	2167779.48
96	253706.27	2167750.31
97	253675.02	2167723.23
98	253646.89	2167719.06
99	253609.39	2167733.64
100	253557.31	2167732.60
101	253446.89	2167710.73



1	2	3
102	253410.43	2167705.52
103	253371.89	2167674.27
104	253341.68	2167623.24
105	253333.72	2167600.27
106	253416.43	2167516.79
107	253444.65	2167492.88
108	253428.26	2167464.92
109	253430.14	2167459.33
110	253433.55	2167444.26
111	253432.13	2167432.03
112	253399.71	2167394.77
113	253411.09	2167373.94
114	253445.66	2167315.63
115	253446.06	2167303.06
116	253437.77	2167285.62
117	253417.38	2167259.14
118	253416.66	2167234.34
119	253424.99	2167214.23
120	253457.19	2167173.60
121	253399.57	2167102.94
122	253427.77	2167073.88
123	253491.78	2166979.05
124	253522.95	2166958.42
125	253522.35	2166927.83
126	253559.48	2166924.19
127	253612.58	2166923.72
128	253681.76	2166931.41
129	253767.97	2166950.10
130	253980.21	2166998.19
131	254132.86	2167034.15
132	254838.53	2167272.67
70	254884.70	2167282.43
133	256103.89	2166987.43
134	256128.78	2167047.90
135	256164.35	2167088.80
136	256147.33	2167152.41
137	256170.39	2167210.24
138	256158.00	2167239.56
139	256189.65	2167272.98

1	2	3
140	256162.52	2167270.10
141	256118.77	2167266.98
142	256075.02	2167289.90
143	256050.02	2167312.81
144	255979.18	2167359.68
145	255916.68	2167414.89
146	255887.52	2167459.68
147	255884.39	2167475.32
148	255860.43	2167499.27
149	255843.77	2167518.02
150	255838.56	2167530.52
151	255808.35	2167556.56
152	255793.77	2167578.43
153	255764.60	2167612.81
154	255741.68	2167631.56
155	255710.43	2167644.06
156	255688.56	2167669.06
157	255576.06	2167705.52
158	255552.10	2167708.64
159	255472.93	2167735.73
160	255434.39	2167749.27
161	255409.39	2167760.73
162	255382.31	2167778.43
163	255352.10	2167784.69
164	255308.35	2167786.77
165	255260.43	2167826.35
166	255231.27	2167847.18
167	255181.27	2167860.73
168	255151.06	2167874.27
169	255138.56	2167898.23
170	255118.27	2167855.18
171	255118.98	2167843.52
172	255138.80	2167804.58
173	255141.25	2167789.76
174	255152.90	2167764.78
175	255156.46	2167716.76
176	255129.78	2167691.86
177	255110.22	2167645.62
178	255070.82	2167293.02
179	255124.69	2167268.96

1	2	3
180	255130.69	2167258.04
181	255148.61	2167255.14
182	255512.14	2167192.37
183	255635.80	2167171.85
184	255696.52	2167153.21
185	255798.26	2167115.46
186	255886.41	2167083.64
187	255916.69	2167073.88
188	255935.62	2167069.15
189	255974.06	2167053.24
133	256103.89	2166987.43
190	256626.82	2167251.38
191	256799.23	2167261.95
192	257101.35	2167307.59
193	257157.64	2167331.70
194	257194.17	2167356.37
195	257238.88	2167406.50
196	257221.89	2167454.48
197	257213.62	2167469.06
198	257205.22	2167488.84
199	257191.68	2167526.35
200	257176.06	2167539.89
201	257158.35	2167556.56
202	257159.39	2167582.60
203	257162.52	2167599.27
204	257148.97	2167611.78
205	257123.97	2167625.31
206	257115.70	2167639.89
207	257121.89	2167656.56
208	257123.31	2167672.92
209	257107.31	2167690.93
210	257067.72	2167762.81
211	257058.35	2167798.23
212	257061.47	2167819.07
213	257037.52	2167846.14
214	257036.47	2167863.85
215	257018.70	2167873.54
216	257013.56	2167876.35
217	256998.97	2167868.02

1	2	3
218	256973.97	2167844.06
219	256946.95	2167827.39
220	256927.10	2167823.23
221	256893.77	2167797.18
222	256850.02	2167785.73
223	256811.47	2167758.64
224	256797.93	2167722.18
225	256777.10	2167694.06
226	256757.31	2167661.77
227	256742.72	2167631.55
228	256707.31	2167595.09
229	256660.43	2167560.73
230	256616.69	2167521.13
231	256591.68	2167495.10
232	256530.22	2167439.88
233	256468.77	2167393.01
234	256416.68	2167353.43
235	256397.93	2167338.85
236	256382.05	2167331.92
237	256428.07	2167327.88
238	256417.35	2167304.78
239	256423.03	2167261.10
240	256523.45	2167280.61
241	256604.08	2167307.03
242	256622.52	2167262.85
190	256626.82	2167251.38
243	251491.82	2159711.35
244	251490.40	2159712.36
245	251472.63	2159716.51
246	251438.62	2159708.54
247	251360.90	2159716.02
248	251250.13	2159731.23
249	251131.67	2159802.94
250	251091.85	2159891.01
251	251029.91	2159881.29
252	250954.28	2159920.46
253	250987.32	2159951.52
254	250938.85	2159976.54
255	250776.78	2159871.53

1	2	3
256	250730.97	2159944.82
257	250817.28	2159996.92
258	250883.12	2159972.19
259	250935.24	2160046.56
260	250935.34	2160139.67
261	251018.02	2160164.49
262	251054.16	2160149.58
263	251068.27	2160179.18
264	251059.98	2160221.90
265	251149.20	2160152.45
266	251227.36	2160035.51
267	251256.19	2160059.75
268	251274.43	2160098.10
269	251283.08	2160120.74
270	251296.31	2160138.55
271	251310.05	2160143.13
272	251384.91	2160140.58
273	251457.30	2160493.92
274	251668.69	2160442.14
275	251811.64	2161077.24
276	251893.16	2161430.40
277	251962.58	2161734.35
278	252027.78	2162021.46
279	252146.54	2162557.75
280	252152.11	2162624.00
281	252087.15	2162969.65
282	252036.57	2163239.06
283	252015.83	2163267.91
284	251856.49	2163268.73
285	251708.85	2163265.18
286	251628.95	2163268.79
287	251481.80	2163274.43
288	251404.84	2163285.62
289	251481.88	2163368.60
290	251530.36	2163395.98
291	251525.66	2163310.73
292	251714.23	2163389.33
293	251770.43	2163399.63
294	251941.45	2163379.24
295	251920.53	2163531.44

1	2	3
296	251891.24	2163605.18
297	251839.99	2163666.90
298	251751.08	2164049.21
299	251766.25	2164083.08
300	251912.29	2164044.96
301	251845.29	2164331.54
302	251720.41	2164931.44
303	251594.73	2165409.21
304	251077.62	2165390.85
305	251055.20	2165601.52
306	250991.58	2165601.26
307	250977.10	2165379.48
308	250961.47	2165287.81
309	250946.89	2165196.14
310	250929.18	2165131.56
311	250915.64	2165037.81
312	250914.60	2164888.85
313	250931.27	2164805.52
314	250947.93	2164756.56
315	250943.78	2164713.84
316	250941.09	2164707.23
317	251043.05	2164695.85
318	251069.08	2164676.69
319	251102.57	2164699.69
320	251226.06	2164735.26
321	251324.43	2164747.10
322	251328.61	2164739.44
323	251316.06	2164719.38
324	251066.06	2164651.39
325	251066.97	2164613.92
326	251089.97	2164526.06
327	251071.12	2164427.73
328	251079.46	2164306.40
329	251051.10	2164179.43
330	251014.53	2164086.73
331	250963.56	2163976.66
332	250969.93	2163955.17
333	251024.68	2163923.34
334	250853.20	2163913.17
335	250775.27	2163840.99

1	2	3
336	250779.46	2163717.83
337	250959.89	2163519.34
338	250955.44	2163478.50
339	251063.26	2163376.69
340	251118.77	2163315.93
341	251176.06	2163258.64
342	251209.39	2163133.64
343	251239.60	2163055.52
344	251254.18	2163020.10
345	251285.43	2162869.06
346	251278.14	2162789.89
347	251240.64	2162605.52
348	251211.47	2162511.77
349	251197.81	2162484.81
350	251237.62	2162442.04
351	251321.20	2162353.12
352	251292.75	2162299.77
353	251269.63	2162297.99
354	251257.18	2162221.52
355	251216.28	2162189.51
356	251182.49	2162178.84
357	251161.14	2162214.40
358	251118.46	2162223.30
359	251106.01	2162253.53
360	251033.10	2162169.94
361	251006.42	2162146.82
362	251079.34	2162111.25
363	251062.68	2162056.30
364	251005.91	2162079.51
365	250842.30	2162087.77
366	250717.77	2162095.39
367	250649.15	2162089.04
368	250580.76	2162010.10
369	250515.19	2162091.84
370	250345.34	2162054.67
371	250297.67	2162067.23
372	250245.98	2162120.29
373	250187.52	2162065.93
374	250134.39	2162009.69
375	250083.35	2161918.01

1	2	3
376	250063.56	2161847.19
377	250068.77	2161772.18
378	250106.27	2161609.68
379	250115.64	2161584.68
380	250114.60	2161557.60
381	250121.89	2161540.94
382	250142.72	2161516.98
383	250147.93	2161491.98
384	250140.70	2161443.02
385	250137.52	2161416.98
386	250142.72	2161381.56
387	250146.89	2161343.02
388	250143.77	2161298.23
389	250132.31	2161255.52
390	250142.72	2161223.23
391	250163.56	2161185.73
392	250176.06	2161146.14
393	250179.18	2161122.17
394	250188.56	2161091.97
395	250198.97	2160996.14
396	250214.60	2160948.23
397	250229.18	2160899.26
398	250230.22	2160843.02
399	250231.60	2160834.01
400	250248.12	2160833.46
401	250290.80	2160826.35
402	250336.09	2160834.38
403	250423.23	2160850.38
404	250509.59	2160819.26
405	250527.20	2160809.42
406	250554.84	2160820.15
407	250541.31	2160730.71
408	250568.13	2160653.78
409	250577.51	2160593.70
410	250583.61	2160523.22
411	250579.95	2160465.69
412	250574.02	2160434.28
413	250632.60	2160404.17
414	250601.09	2160351.17
415	250561.53	2160111.50



1	2	3
416	250538.57	2160309.50
417	250529.20	2160309.02
418	250436.09	2160336.73
419	250229.87	2160322.44
420	250218.43	2160266.74
421	250216.18	2160126.50
422	250234.08	2160077.71
423	250296.88	2159998.51
424	250314.32	2160006.58
425	250333.89	2160013.69
426	250351.67	2160116.84
427	250362.34	2160107.95
428	250349.89	2159947.89
429	250403.25	2159930.10
430	250412.14	2159960.34
431	250463.71	2159942.55
432	250474.38	2159914.10
433	250444.15	2159899.87
434	250439.39	2159860.84
435	250439.33	2159860.40
436	250464.60	2159851.35
437	250515.64	2159828.44
438	250531.00	2159810.99
439	250553.16	2159811.59
440	250590.90	2159794.36
441	250646.16	2159764.12
442	250683.60	2159776.60
443	250734.65	2159791.16
444	250770.06	2159784.89
445	250802.35	2159781.74
446	250830.50	2159783.82
447	250840.95	2159773.40
448	250836.72	2159759.86
449	250855.46	2159753.58
450	250867.96	2159747.33
451	250863.79	2159734.84
452	250841.90	2159725.47
453	250793.99	2159717.17
454	250726.26	2159687.00
455	250693.98	2159683.89

1	2	3
456	250628.34	2159693.31
457	250586.68	2159691.25
458	250560.62	2159680.84
459	250567.93	2159674.59
460	250593.96	2159663.11
461	250602.28	2159638.10
462	250618.94	2159633.93
463	250639.77	2159633.92
464	250641.84	2159616.22
465	250609.60	2159587.07
466	250592.87	2159579.78
467	250579.32	2159586.04
468	250571.00	2159603.75
469	250571.01	2159620.42
470	250556.44	2159625.62
471	250543.93	2159620.43
472	250527.26	2159611.07
473	250503.31	2159620.45
474	250484.55	2159612.12
475	250455.38	2159585.06
476	250434.52	2159567.37
477	250397.01	2159539.25
478	250382.42	2159528.87
479	250333.45	2159504.93
480	250305.31	2159482.02
481	250265.78	2159460.17
482	250231.33	2159422.69
483	250207.35	2159401.87
484	250182.35	2159388.35
485	250141.71	2159364.41
486	250115.65	2159346.72
487	250099.00	2159339.43
488	250079.18	2159338.39
489	250065.72	2159334.10
490	250085.32	2159272.20
491	250103.43	2159254.80
492	250113.18	2159241.38
493	250131.17	2159226.03
494	250134.86	2159215.76
495	250125.85	2159205.48

1	2	3
496	250134.05	2159190.59
497	250135.67	2159165.77
498	250134.63	2159155.72
499	250127.72	2159153.42
500	250119.73	2159160.16
501	250108.55	2159171.51
502	250084.64	2159189.23
503	250094.03	2159207.07
504	249925.92	2159138.35
505	249907.29	2159155.41
506	249858.25	2159134.30
507	249848.03	2159118.12
508	249804.49	2159094.40
509	249811.80	2159076.92
510	249836.49	2159054.22
511	249868.87	2159022.10
512	249843.17	2158996.27
513	249842.05	2158980.97
514	249851.28	2158963.57
515	249853.92	2158951.43
516	249896.18	2158904.65
517	249892.33	2158870.92
518	249885.04	2158847.75
519	249886.29	2158815.77
520	249885.79	2158777.25
521	249900.39	2158677.15
522	249902.23	2158648.66
523	249902.49	2158597.96
524	249899.87	2158565.52
525	249895.21	2158554.31
526	249879.47	2158539.72
527	249881.16	2158535.59
528	249868.14	2158517.27
529	249864.04	2158503.26
530	249860.19	2158479.99
531	249847.68	2158448.63
532	249845.14	2158432.84
533	249824.79	2158445.97
534	249785.64	2158447.06
535	249750.53	2158448.63

1	2	3
536	249723.61	2158444.60
537	249666.72	2158431.77
538	249655.07	2158432.16
539	249644.78	2158439.07
540	249631.10	2158453.07
541	249615.33	2158464.31
542	249578.35	2158477.22
543	249559.31	2158480.48
544	249520.28	2158466.81
545	249436.92	2158412.87
546	249324.97	2158360.15
547	249355.23	2158322.47
548	249374.03	2158307.78
549	249415.78	2158291.52
550	249418.37	2158253.76
551	249430.78	2158232.58
552	249431.80	2158181.32
553	249424.62	2158108.18
554	249411.97	2158042.21
555	249441.63	2158027.42
556	249481.90	2157972.50
557	249440.25	2157904.92
558	249389.27	2157938.22
559	249373.84	2157942.61
560	249343.32	2157943.81
561	249331.63	2157949.63
562	249194.47	2158037.52
563	249172.65	2158042.91
564	249150.34	2158030.49
565	249066.47	2157888.42
566	249055.54	2157848.58
567	249021.85	2157806.47
568	248996.06	2157729.16
569	248995.26	2157689.76
570	248982.78	2157656.21
571	249026.20	2157564.19
572	249050.00	2157542.38
573	249044.25	2157500.24
574	249058.94	2157455.18
575	249101.27	2157416.42

1	2	3
576	249112.84	2157413.13
577	249100.63	2157327.11
578	249046.24	2157425.44
579	248965.17	2157644.05
580	248875.21	2157593.58
581	248893.68	2157518.81
582	248846.77	2157486.21
583	248866.91	2157260.67
584	248852.15	2157018.31
585	248834.54	2156956.48
586	248747.12	2156919.54
587	248679.36	2156828.37
588	248678.91	2156828.29
589	248674.89	2156798.95
590	248676.10	2156747.91
591	248652.44	2156693.68
592	248651.26	2156625.85
593	248644.42	2156568.21
594	248661.53	2156487.63
595	248665.66	2156464.87
596	248666.88	2156342.93
597	248678.99	2156233.99
598	248692.22	2156172.01
599	248654.52	2156126.54
600	248649.39	2156101.30
601	248635.44	2156063.15
602	248640.35	2156022.70
603	248631.62	2155960.79
604	248637.67	2155894.33
605	248639.53	2155864.66
606	248658.70	2155871.13
607	248669.94	2155892.38
608	248711.45	2155903.26
609	248798.02	2155911.16
610	248836.20	2155902.59
611	248863.67	2155890.35
612	248922.44	2155878.09
613	248967.84	2155871.41
614	249003.43	2155868.08
615	249160.93	2155852.34

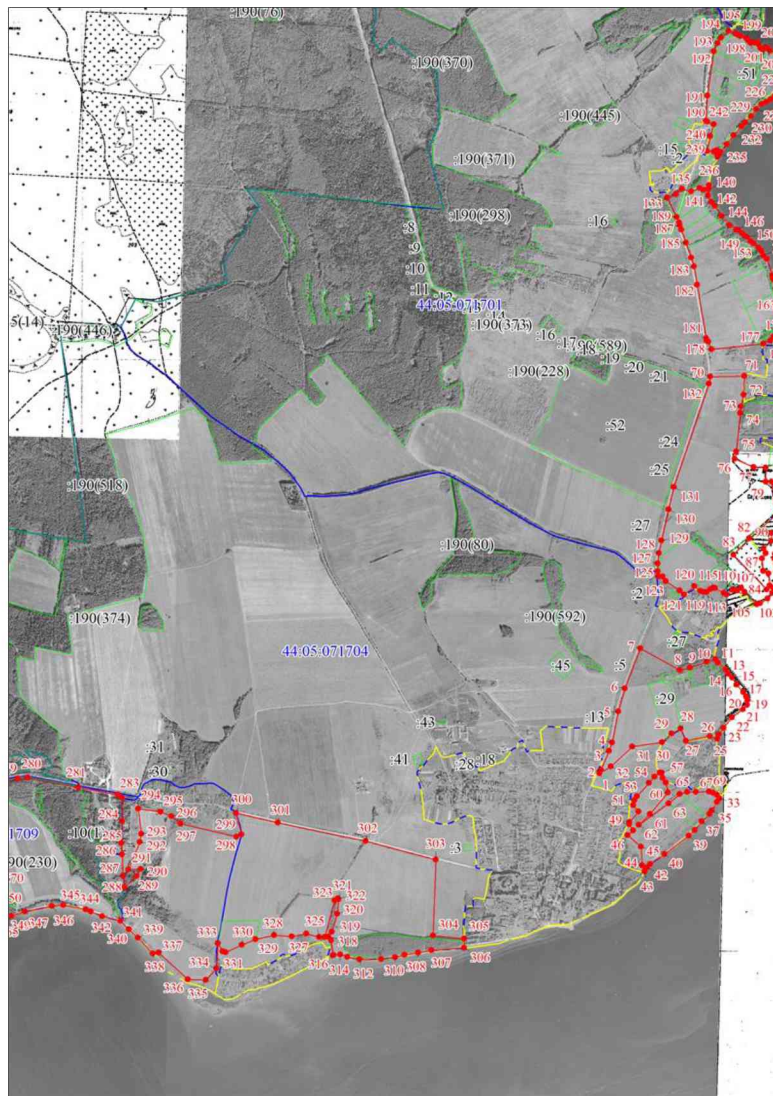
1	2	3
616	249190.28	2155846.92
617	249501.98	2155889.80
618	249915.97	2155982.94
619	249946.54	2156016.93
620	250004.57	2156021.73
621	250043.33	2156057.03
622	249993.75	2156063.81
623	249976.42	2156101.12
624	250023.43	2156142.18
625	250050.10	2156197.06
626	250054.46	2156351.65
627	250086.46	2156285.93
628	250218.57	2156486.43
629	250324.95	2156408.33
630	250255.59	2156306.81
631	250272.29	2156182.25
632	250313.85	2156152.76
633	250398.72	2156156.51
634	250467.57	2156254.48
635	250559.55	2156399.50
636	250619.74	2156481.29
637	250837.98	2156798.48
638	250888.05	2156879.93
639	250909.79	2156941.89
640	250924.39	2157003.95
641	250940.87	2157471.15
642	250945.76	2157515.25
643	251021.28	2157874.67
644	251040.24	2157956.02
645	251050.52	2157984.33
646	251139.94	2158117.94
647	251155.03	2158147.79
648	251163.14	2158180.64
649	251323.06	2159377.50
650	251335.33	2159416.48
651	251358.69	2159461.52
652	251469.66	2159639.49
243	251491.82	2159711.35
653	249254.64	2156846.02

1	2	3
654	249262.75	2156886.81
655	249237.12	2157146.49
656	249185.86	2157159.04
657	249141.67	2157172.64
658	249121.01	2157137.99
659	249129.64	2157053.00
660	249160.50	2156933.75
661	249160.76	2156879.88
662	249200.51	2156777.12
663	249203.39	2156747.44
664	249219.86	2156738.54
653	249254.64	2156846.02
665	251162.84	2162414.82
666	251113.67	2162313.32
667	251143.36	2162296.21
668	251200.27	2162253.53
669	251221.61	2162258.86
670	251232.28	2162305.10
671	251203.83	2162390.47
665	251162.84	2162414.82


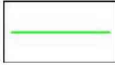
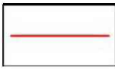


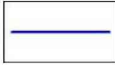
## Приложение № 2

к положению об особо охраняемой  
природной территории регионального  
значения туристско-рекреационной  
местности «Завражье»

ГРАФИЧЕСКОЕ ОПИСАНИЕ  
местоположения границ особо охраняемой природной территории  
регионального значения туристско-рекреационной местности «Завражье»



Используемые условные знаки и обозначения:

	Характерная точка границы объекта землеустройства		Существующая часть границы, имеющиеся в ЕГРН сведения о которой достаточны для определения ее местоположения
	Граница объекта землеустройства		Надписи кадастрового номера земельного участка
	Граница территориальной зоны		Граница кадастрового квартала





Используемые условные знаки и обозначения:

● 1	Характерная точка границы объекта землеустройства		Существующая часть границы, имеющиеся в ЕГРН сведения о которой достаточны для определения ее местоположения
	Граница объекта землеустройства		Надписи кадастрового номера земельного участка
	Граница территориальной зоны		Граница кадастрового квартала