

МИНИСТЕРСТВО ЮСТИЦИИ КИРОВСКОЙ ОБЛАСТИ
ЗАРЕГИСТРИРОВАНО
Регистрационный № <u>1824</u>
от « <u>11</u> » <u>декабря</u> 20 <u>24</u> г.

**УПРАВЛЕНИЕ
ГОСУДАРСТВЕННОЙ ОХРАНЫ ОБЪЕКТОВ КУЛЬТУРНОГО
НАСЛЕДИЯ КИРОВСКОЙ ОБЛАСТИ**

РЕШЕНИЕ

10.12.2024

№ 52

г. Киров

**Об утверждении границы территории объекта культурного наследия
(памятника истории и культуры) народов Российской Федерации
федерального значения «Ильинская церковь»**

В соответствии с подпунктом 10 пункта 2 статьи 33 Федерального закона от 25.06.2002 № 73-ФЗ «Об объектах культурного наследия (памятниках истории и культуры) народов Российской Федерации», Положением об управлении государственной охраны объектов культурного наследия Кировской области, утвержденным постановлением Правительства Кировской области от 17.05.2018 № 233-П, и разработанным Кировским областным государственным автономным учреждением «Научно-производственный центр по охране объектов культурного наследия Кировской области» проектом границы территории объекта культурного наследия (памятника истории и культуры) народов Российской Федерации федерального значения «Ильинская церковь», расположенного по адресу: Кировская область, Слободской район, с. Ильинское, ул. Набережная, д. 7 «А», управление государственной охраны объектов культурного наследия Кировской области РЕШИЛО:

1. Утвердить границу территории объекта культурного наследия (памятника истории и культуры) народов Российской Федерации федерального значения «Ильинская церковь», расположенного по адресу:

Кировская область, Слободской район, с. Ильинское, ул. Набережная, д. 7 «А» (далее – Объект), согласно приложению.

2. Установить, что деятельность в границе территории Объекта осуществляется в соответствии с требованиями, предусмотренными пунктом 1 статьи 5.1 Федерального закона от 25.06.2002 № 73-ФЗ «Об объектах культурного наследия (памятниках истории и культуры) народов Российской Федерации».

3. Настоящее решение вступает в силу с 01.09.2025. Пункт 2 настоящего решения действует до 01.09.2031.

4. Опубликовать настоящее решение на «Официальном интернет-портале правовой информации» (<http://www.pravo.gov.ru>) и разместить на официальном сайте управления государственной охраны объектов культурного наследия Кировской области.

Начальник управления

А.Ю. Грачев



Приложение

УТВЕРЖДЕНА

решением управления
государственной охраны объектов
культурного наследия Кировской
области

от 10.12.2024 № 52

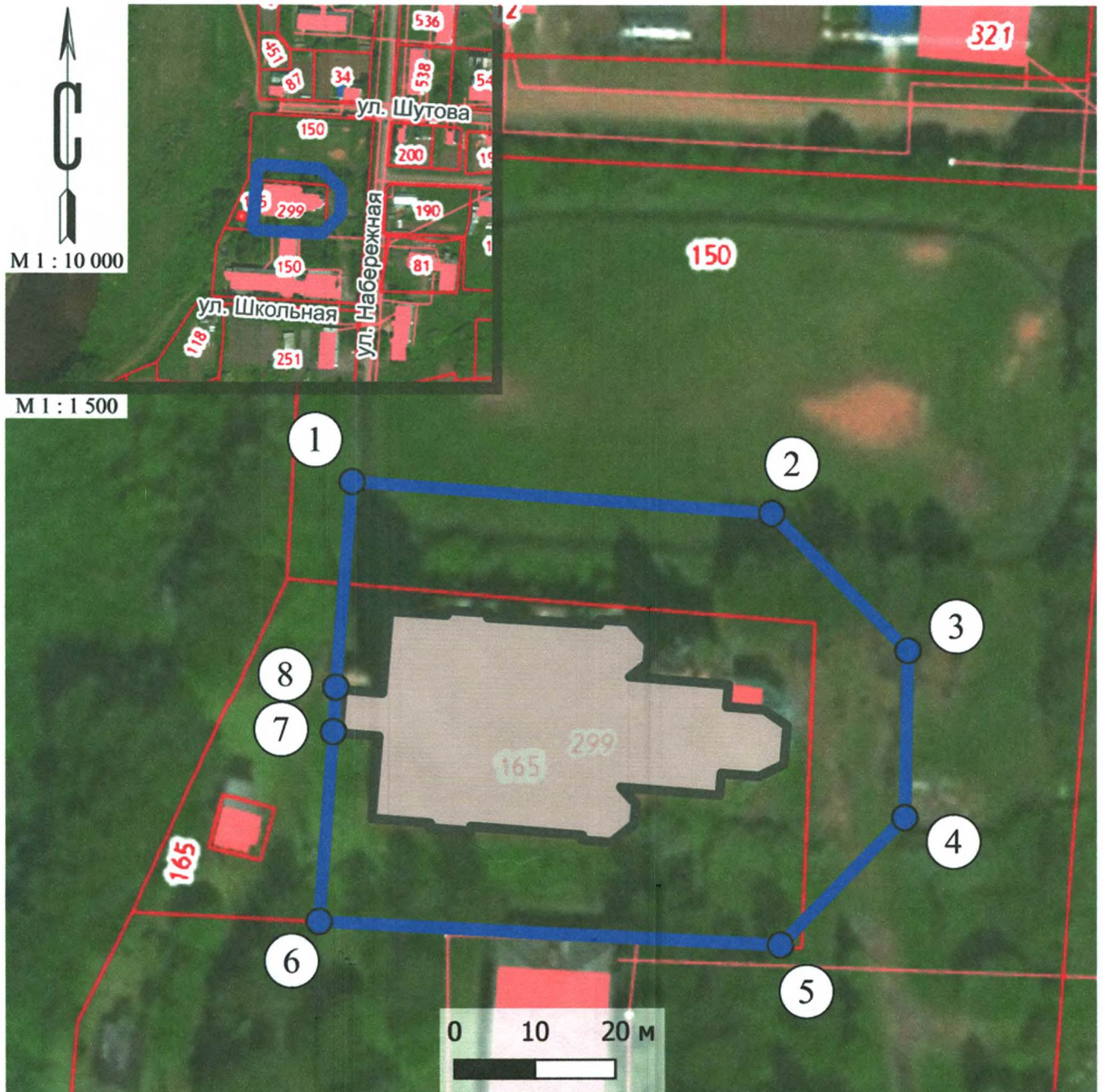
ГРАНИЦА ТЕРРИТОРИИ

объекта культурного наследия (памятника истории и культуры)
народов Российской Федерации федерального значения «Ильинская
церковь», расположенного по адресу: Кировская область, Слободской
район, с. Ильинское, ул. Набережная, д. 7 «А»

1. Граница территории Объекта имеет следующие координаты
характерных точек в системе координат «МСК-43»:

№ п/п	Обозначение характерных точек границы территории Объекта	Координаты характерных точек границы территории Объекта в системе координат «МСК-43»		Метод определения координат характерной точки	Средняя квадратичная погрешность положения характерной точки
		X	Y		
1	1	603442.65	2242699.44	геодезический метод	0,1 метра
2	2	603438.49	2242750.67	геодезический метод	0,1 метра
3	3	603421.78	2242767.24	геодезический метод	0,1 метра
4	4	603401.42	2242766.72	геодезический метод	0,1 метра
5	5	603385.99	2242751.43	геодезический метод	0,1 метра
6	6	603389.20	2242695.11	геодезический метод	0,1 метра
7	7	603412.21	2242696.98	геодезический метод	0,1 метра
8	8	603417.63	2242697.32	геодезический метод	0,1 метра
9	1	603442.65	2242699.44	геодезический метод	0,1 метра

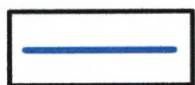
2. Графическое описание границы территории Объекта.



Условные обозначения:



Объект



Граница территории Объекта

1,2,3.....

Характерные точки границы территории Объекта