

МИНИСТЕРСТВО ЮСТИЦИИ  
КИРОВСКОЙ ОБЛАСТИ

ЗАРЕГИСТРИРОВАНО

Регистрационный № 1096

от «29» февраля 2024 г.

УПРАВЛЕНИЕ  
ГОСУДАРСТВЕННОЙ ОХРАНЫ ОБЪЕКТОВ КУЛЬТУРНОГО  
НАСЛЕДИЯ КИРОВСКОЙ ОБЛАСТИ

РЕШЕНИЕ

27.02.2024

№ 13

г. Киров

**Об утверждении границы территории объекта культурного наследия  
(памятника истории и культуры) народов Российской Федерации  
регионального значения «Могила большевика С.М. Черепанова,  
организатора Советской власти в Яранском уезде»**

В соответствии с подпунктом 10 пункта 2 статьи 33 Федерального закона от 25.06.2002 № 73-ФЗ «Об объектах культурного наследия (памятниках истории и культуры) народов Российской Федерации», Положением об управлении государственной охраны объектов культурного наследия Кировской области, утвержденным постановлением Правительства Кировской области от 17.05.2018 № 233-П, и разработанным Кировским областным государственным автономным учреждением «Научно-производственный центр по охране объектов культурного наследия Кировской области» проектом границы территории объекта культурного наследия (памятника истории и культуры) народов Российской Федерации регионального значения «Могила большевика С.М. Черепанова, организатора Советской власти в Яранском уезде», расположенного по адресу: Кировская область, Яранский район, г. Яранск, ул. Северная, кладбище, управление государственной охраны объектов культурного наследия Кировской области РЕШИЛО:

1. Утвердить границу территории объекта культурного наследия (памятника истории и культуры) народов Российской Федерации регионального значения «Могила большевика С.М. Черепанова, организатора Советской власти в Яранском уезде», расположенного по

адресу: Кировская область, Яранский район, г. Яранск, ул. Северная, кладбище (далее – Объект), согласно приложению.

2. Установить, что в границе территории Объекта:

запрещается строительство объектов капитального строительства и увеличение объемно-пространственных характеристик существующих на территории Объекта объектов капитального строительства;

запрещается проведение земляных, строительных, мелиоративных и иных работ, за исключением работ по сохранению Объекта или его отдельных элементов, сохранению историко-градостроительной или природной среды Объекта, работ по капитальному ремонту общего имущества в многоквартирных домах, являющихся объектами культурного наследия, работ по капитальному ремонту общего имущества в многоквартирных домах, не являющихся объектами культурного наследия;

разрешается ведение хозяйственной деятельности, не противоречащей требованиям обеспечения сохранности Объекта и позволяющей обеспечить функционирование Объекта в современных условиях.

3. Настоящее решение вступает в силу с 01.09.2024. Пункт 2 настоящего решения действует до 01.09.2030.

4. Опубликовать настоящее решение на «Официальном интернет-портале правовой информации» (<http://www.pravo.gov.ru>) и разместить на официальном сайте управления государственной охраны объектов культурного наследия Кировской области.

Начальник управления

*Грачев*

Ю. Грачев



Приложение

УТВЕРЖДЕНА

решением управления  
государственной охраны объектов  
культурного наследия Кировской  
области  
от 27.02.2024 № 13

**ГРАНИЦА ТЕРРИТОРИИ**

**объекта культурного наследия (памятника истории и культуры)  
народов Российской Федерации регионального значения «Могила  
большевика С.М. Черепанова, организатора Советской власти в  
Яранском уезде», расположенного по адресу: Кировская область,  
Яранский район, г. Яранск, ул. Северная, кладбище**

1. Граница территории Объекта включает в себя два участка.

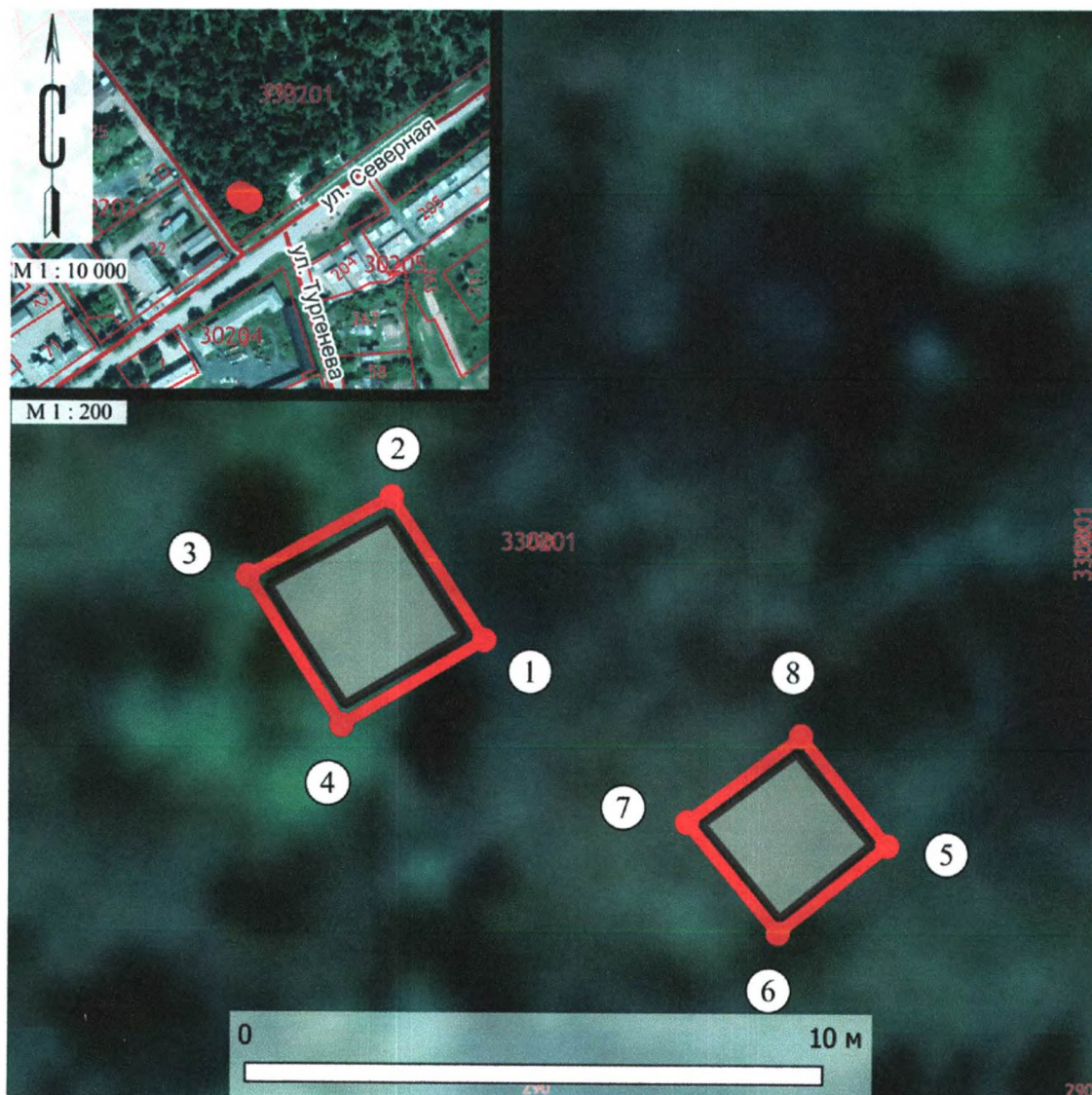
1.1. Первый участок границы территории Объекта имеет следующие  
координаты характерных точек в системе координат «МСК-43»:

| №<br>п/п | Обозначение<br>характерных<br>точек первого<br>участка<br>границы<br>территории<br>Объекта | Координаты<br>характерных точек<br>первого участка границы<br>территории Объекта в<br>системе координат<br>«МСК-43» |            | Метод<br>определения<br>координат<br>характерной<br>точки | Средняя<br>квадратичная<br>погрешность<br>положения<br>характерной<br>точки |
|----------|--|---|------------|---|---|
|          |  | X   | Y          |   |   |
| 1        | 1  | 550741.10   | 1297047.20 | геодезический<br>метод                                    | 0,1 метра   |
| 2        | 2  | 550766.20   | 1297129.50 | геодезический<br>метод                                    | 0,1 метра   |
| 3        | 3  | 550737.50   | 1297138.70 | геодезический<br>метод                                    | 0,1 метра   |
| 4        | 4  | 550731.12   | 1297140.72 | геодезический<br>метод                                    | 0,1 метра   |
| 5        | 1  | 550741.10   | 1297047.20 | геодезический<br>метод                                    | 0,1 метра   |

1.2. Второй участок границы территории Объекта имеет следующие координаты характерных точек в системе координат «МСК-43»:

| № п/п | Обозначение характерных точек второго участка границы территории Объекта | Координаты характерных точек второго участка границы территории Объекта в системе координат «МСК-43» |            | Метод определения координат характерной точки | Средняя квадратичная погрешность положения характерной точки |
|-------|--|--|------------|---|--|
|       |  | X  | Y          |   |  |
| 1     | 5  | 439942.31  | 1270281.77 | геодезический метод                           | 0,1 метра  |
| 2     | 6  | 439940.80  | 1270279.94 | геодезический метод                           | 0,1 метра  |
| 3     | 7  | 439942.65  | 1270278.36 | геодезический метод                           | 0,1 метра  |
| 4     | 8  | 439944.14  | 1270280.27 | геодезический метод                           | 0,1 метра  |
| 5     | 5  | 439942.31  | 1270281.77 | геодезический метод                           | 0,1 метра  |

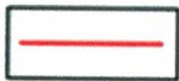
## 2. Графическое описание границы территории Объекта.



Условные обозначения:



Объект



Граница территории Объекта

1,2,3.....

Характерные точки границы территории Объекта