

МИНИСТЕРСТВО ЮСТИЦИИ  
КИРОВСКОЙ ОБЛАСТИ  
ЗАРЕГИСТРИРОВАНО  
Регистрационный № 1072  
от «16» февраля 2024 г.

**УПРАВЛЕНИЕ  
ГОСУДАРСТВЕННОЙ ОХРАНЫ ОБЪЕКТОВ КУЛЬТУРНОГО  
НАСЛЕДИЯ КИРОВСКОЙ ОБЛАСТИ**

**РЕШЕНИЕ**

14.02.2024

№ 6

г. Киров

**Об утверждении границы территории объекта культурного наследия  
(памятника истории и культуры) народов Российской Федерации  
регионального значения «Могилы воинов Великой Отечественной  
войны, погибших от ран в госпиталях (60 могил)»**

В соответствии с подпунктом 10 пункта 2 статьи 33 Федерального закона от 25.06.2002 № 73-ФЗ «Об объектах культурного наследия (памятниках истории и культуры) народов Российской Федерации», Положением об управлении государственной охраны объектов культурного наследия Кировской области, утвержденным постановлением Правительства Кировской области от 17.05.2018 № 233-П, и разработанным Кировским областным государственным автономным учреждением «Научно-производственный центр по охране объектов культурного наследия Кировской области» проектом границы территории объекта культурного наследия (памятника истории и культуры) народов Российской Федерации регионального значения «Могилы воинов Великой Отечественной войны, погибших от ран в госпиталях (60 могил)», расположенного по адресу: Кировская область, Лузский район, г. Луза, на территории горкладбища, управление государственной охраны объектов культурного наследия Кировской области РЕШИЛО:

1. Утвердить границу территории объекта культурного наследия (памятника истории и культуры) народов Российской Федерации регионального значения «Могилы воинов Великой Отечественной войны,

погибших от ран в госпиталях (60 могил)», расположенного по адресу: Кировская область, Лузский район, г. Луза, на территории горкладбища (далее – Объект), согласно приложению.

2. Установить, что в границе территории Объекта:

запрещается строительство объектов капитального строительства и увеличение объемно-пространственных характеристик существующих на территории Объекта объектов капитального строительства;

запрещается проведение земляных, строительных, мелиоративных и иных работ, за исключением работ по сохранению Объекта или его отдельных элементов, сохранению историко-градостроительной или природной среды Объекта, работ по капитальному ремонту общего имущества в многоквартирных домах, являющихся объектами культурного наследия, работ по капитальному ремонту общего имущества в многоквартирных домах, не являющихся объектами культурного наследия;

разрешается ведение хозяйственной деятельности, не противоречащей требованиям обеспечения сохранности Объекта и позволяющей обеспечить функционирование Объекта в современных условиях.

3. Настоящее решение вступает в силу с 01.09.2024. Пункт 2 настоящего решения действует до 01.09.2030.

4. Опубликовать настоящее решение на «Официальном интернет-портале правовой информации» (<http://www.pravo.gov.ru>) и разместить на официальном сайте управления государственной охраны объектов культурного наследия Кировской области.

Начальник управления



А.Ю. Грачев

Приложение

УТВЕРЖДЕНА

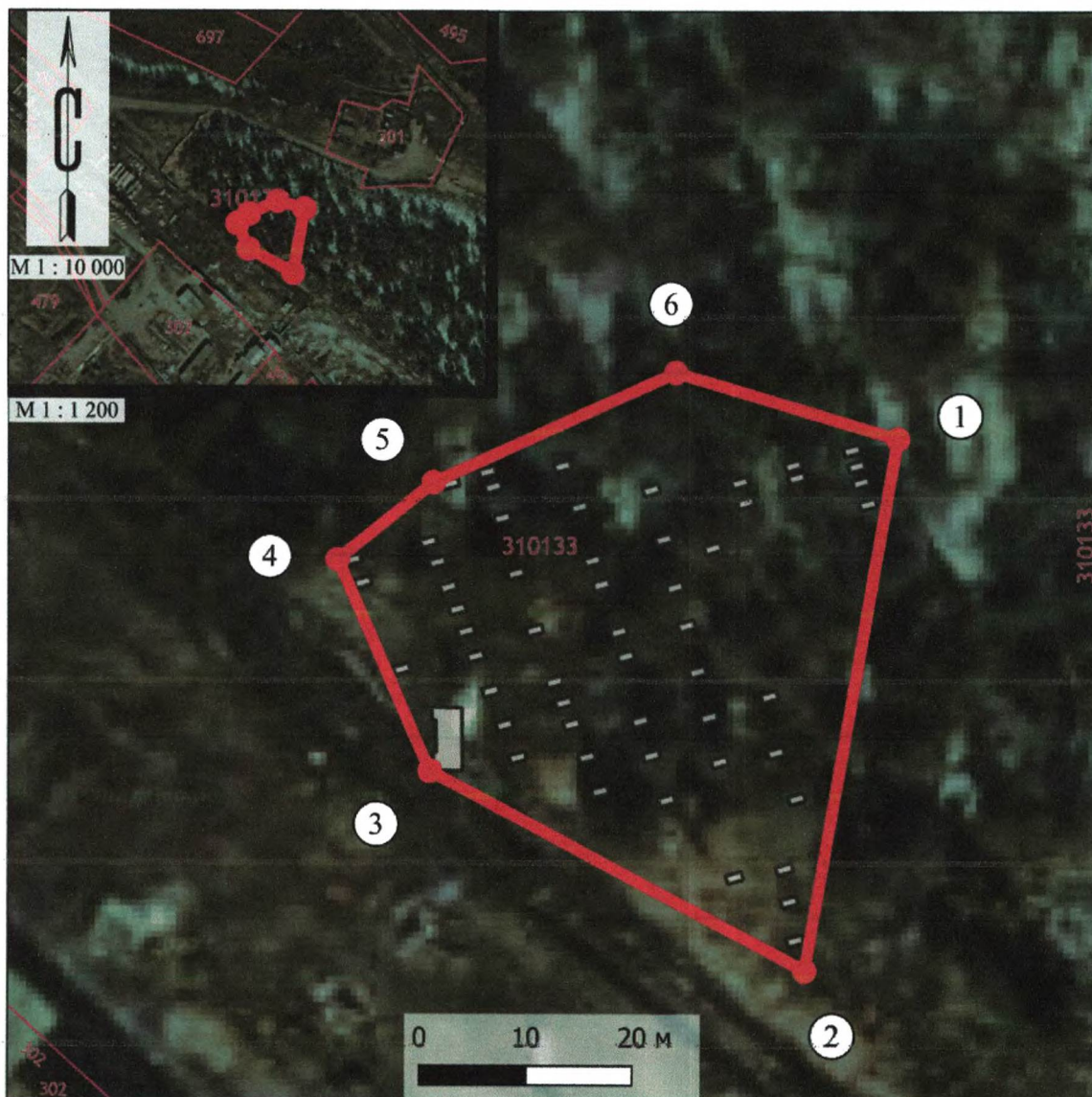
решением управления  
государственной охраны объектов  
культурного наследия Кировской  
области  
от 14.02.2024 № 6

**ГРАНИЦА ТЕРРИТОРИИ**  
**объекта культурного наследия (памятника истории и культуры)**  
**народов Российской Федерации регионального значения «Могила**  
**воинов Великой Отечественной войны, погибших от ран в госпиталях**  
**(60 могил)», расположенного по адресу: Кировская область,**  
**Лузский район, г. Луза, на территории горкладбища**

1. Граница территории Объекта имеет следующие координаты  
характерных точек в системе координат «МСК-43»:

№ п/п	Обозначение характерных точек границы территории Объекта	Координаты характерных точек границы территории Объекта в системе координат «МСК-43»		Метод определения координат характерной точки	Средняя квадратичная погрешность положения характерной точки
		X	Y		
1	1	807662.00	1236397.00	геодезический метод	0,1 метра
2	2	807614.00	1236386.00	геодезический метод	0,1 метра
3	3	807632.00	1236352.00	геодезический метод	0,1 метра
4	4	807651.00	1236344.00	геодезический метод	0,1 метра
5	5	807658.00	1236353.00	геодезический метод	0,1 метра
6	6	807668.00	1236376.00	геодезический метод	0,1 метра
7	1	807662.00	1236397.00	геодезический метод	0,1 метра

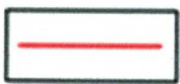
## 2. Графическое описание границы территории Объекта.



Условные обозначения:



Объект



Граница территории Объекта

1,2,3.....

Характерные точки границы территории Объекта