

МИНИСТЕРСТВО ЮСТИЦИИ  
КИРОВСКОЙ ОБЛАСТИ

ЗАРЕГИСТРИРОВАНО

Регистрационный № 1071

от «16» февраля 2024 г.

**УПРАВЛЕНИЕ  
ГОСУДАРСТВЕННОЙ ОХРАНЫ ОБЪЕКТОВ КУЛЬТУРНОГО  
НАСЛЕДИЯ КИРОВСКОЙ ОБЛАСТИ**

**РЕШЕНИЕ**

14.02.2024

№ 5

г. Киров

**Об утверждении границы территории объекта культурного наследия  
(памятника истории и культуры) народов Российской Федерации  
регионального значения «Обелиск воинам-рабочим ДОКа, погибших в  
годы Великой Отечественной войны»**

В соответствии с подпунктом 10 пункта 2 статьи 33 Федерального закона от 25.06.2002 № 73-ФЗ «Об объектах культурного наследия (памятниках истории и культуры) народов Российской Федерации», Положением об управлении государственной охраны объектов культурного наследия Кировской области, утвержденным постановлением Правительства Кировской области от 17.05.2018 № 233-П, и разработанным Кировским областным государственным автономным учреждением «Научно-производственный центр по охране объектов культурного наследия Кировской области» проектом границы территории объекта культурного наследия (памятника истории и культуры) народов Российской Федерации регионального значения «Обелиск воинам-рабочим ДОКа, погибших в годы Великой Отечественной войны», расположенного по адресу: Кировская область, г. Котельнич, ул. Советская, сквер, управление государственной охраны объектов культурного наследия Кировской области РЕШИЛО:

1. Утвердить границу территории объекта культурного наследия (памятника истории и культуры) народов Российской Федерации регионального значения «Обелиск воинам-рабочим ДОКа, погибших в годы Великой Отечественной войны», расположенного по адресу: Кировская

область, г. Котельнич, ул. Советская, сквер (далее – Объект), согласно приложению.

2. Установить, что в границе территории Объекта:

запрещается строительство объектов капитального строительства и увеличение объемно-пространственных характеристик существующих на территории Объекта объектов капитального строительства;

запрещается проведение земляных, строительных, мелиоративных и иных работ, за исключением работ по сохранению Объекта или его отдельных элементов, сохранению историко-градостроительной или природной среды Объекта, работ по капитальному ремонту общего имущества в многоквартирных домах, являющихся объектами культурного наследия, работ по капитальному ремонту общего имущества в многоквартирных домах, не являющихся объектами культурного наследия;

разрешается ведение хозяйственной деятельности, не противоречащей требованиям обеспечения сохранности Объекта и позволяющей обеспечить функционирование Объекта в современных условиях.

3. Настоящее решение вступает в силу с 01.09.2024. Пункт 2 настоящего решения действует до 01.09.2030.

4. Опубликовать настоящее решение на «Официальном интернет-портале правовой информации» (<http://www.pravo.gov.ru>) и разместить на официальном сайте управления государственной охраны объектов культурного наследия Кировской области.

Начальник управления



А.Ю. Грачев

Приложение

УТВЕРЖДЕНА

решением управления  
государственной охраны объектов  
культурного наследия Кировской  
области  
от 14.02.2024 № 5

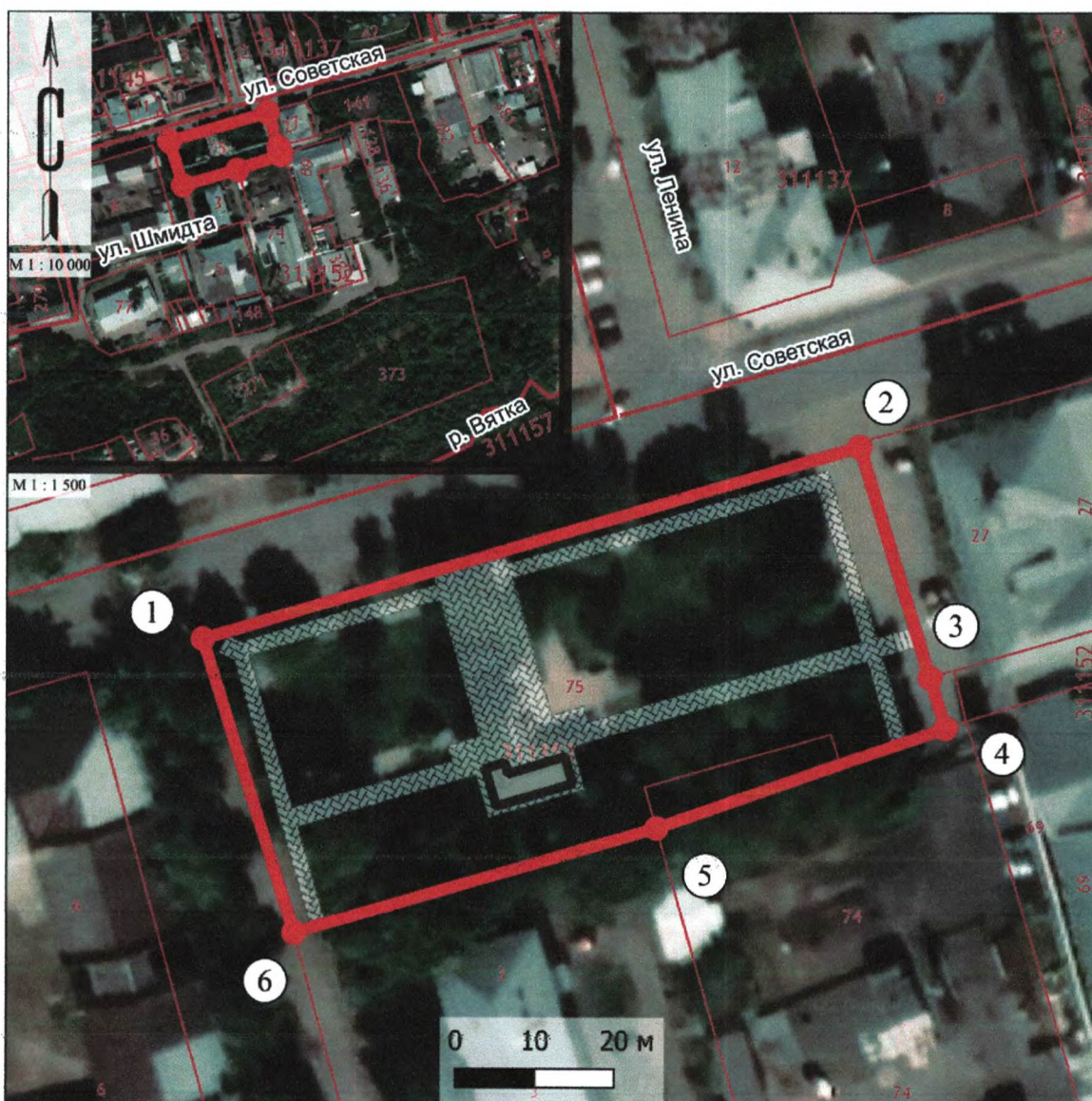
**ГРАНИЦА ТЕРРИТОРИИ**

**объекта культурного наследия (памятника истории и культуры)  
народов Российской Федерации регионального значения «Обелиск  
воинам-работникам ДОКа, погибшим в годы Великой Отечественной  
войны», расположенного по адресу: Кировская область, г. Котельнич,  
ул. Советская, сквер**

1. Граница территории Объекта имеет следующие координаты  
характерных точек в системе координат «МСК-43»:

№ п/п	Обозначение характерных точек границы территории Объекта	Координаты характерных точек границы территории Объекта в системе координат «МСК-43»		Метод определения координат характерной точки	Средняя квадратичная погрешность положения характерной точки
		X	Y		
1	1	550741.10	1297047.20	геодезический метод	0,1 метра
2	2	550766.20	1297129.50	геодезический метод	0,1 метра
3	3	550737.50	1297138.70	геодезический метод	0,1 метра
4	4	550731.12	1297140.72	геодезический метод	0,1 метра
5	5	550716.80	1297100.80	геодезический метод	0,1 метра
6	6	550704.40	1297059.20	геодезический метод	0,1 метра
7	1	550741.10	1297047.20	геодезический метод	0,1 метра

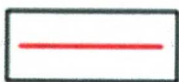
## 2. Графическое описание границы территории Объекта.



Условные обозначения:



Объект



Граница территории Объекта

1,2,3.....

Характерные точки границы территории Объекта