



**УПРАВЛЕНИЕ  
ГОСУДАРСТВЕННОЙ ОХРАНЫ ОБЪЕКТОВ КУЛЬТУРНОГО  
НАСЛЕДИЯ КИРОВСКОЙ ОБЛАСТИ**

**РЕШЕНИЕ**

17.11.2023

№ 31

г. Киров

**Об утверждении границы территории объекта культурного наследия  
(памятника истории и культуры) народов Российской Федерации  
федерального значения «Колокольня Преображенского собора»**

В соответствии с подпунктом 10 пункта 2 статьи 33 Федерального закона от 25.06.2002 № 73-ФЗ «Об объектах культурного наследия (памятниках истории и культуры) народов Российской Федерации», Положением об управлении государственной охраны объектов культурного наследия Кировской области, утвержденным постановлением Правительства Кировской области от 17.05.2018 № 233-П, и разработанным Кировским областным государственным автономным учреждением «Научно-производственный центр по охране объектов культурного наследия Кировской области» проектом границы территории объекта культурного наследия (памятника истории и культуры) народов Российской Федерации федерального значения «Колокольня Преображенского собора», расположенного по адресу: Кировская область, г. Слободской, центральная площадь, управление государственной охраны объектов культурного наследия Кировской области РЕШИЛО:

1. Утвердить границу территории объекта культурного наследия (памятника истории и культуры) народов Российской Федерации федерального значения «Колокольня Преображенского собора», расположенного по адресу: Кировская область, г. Слободской, центральная площадь (далее – Объект), согласно приложению.



Приложение

УТВЕРЖДЕНА

решением управления  
государственной охраны объектов  
культурного наследия Кировской  
области  
от 17.11.2023 № 31

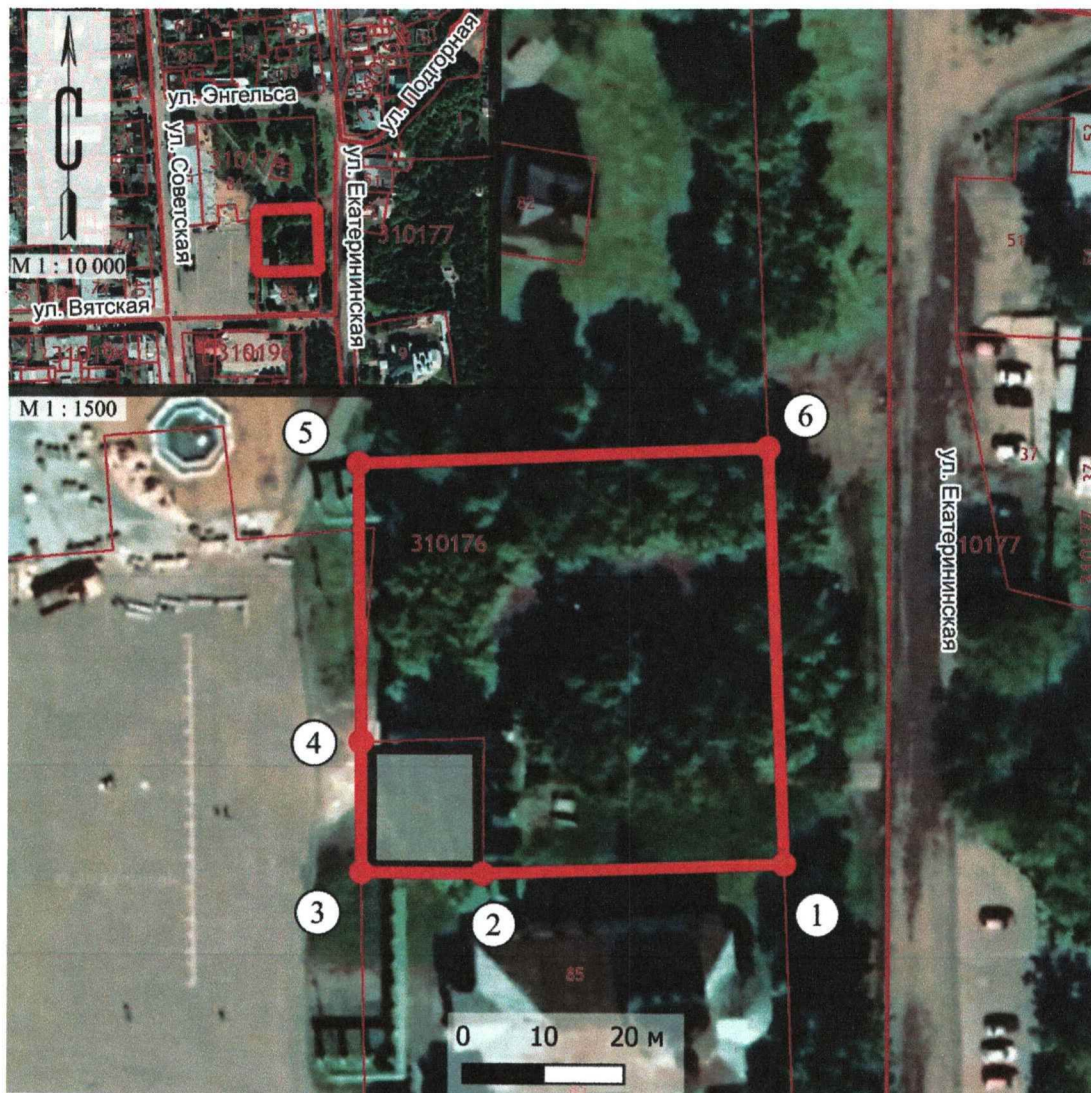
**ГРАНИЦА ТЕРРИТОРИИ**

**объекта культурного наследия (памятника истории и культуры)  
народов Российской Федерации федерального значения «Колокольная  
Преображенского собора», расположенного по адресу: Кировская  
область, г. Слободской, центральная площадь**

1. Граница территории Объекта имеет следующие координаты  
характерных точек в системе координат «МСК-43»:

№ п/п	Обозначение характерных точек границы территории Объекта	Координаты характерных точек границы территории Объекта в системе координат «МСК-43»		Метод определения координат характерной точки	Средняя квадратичная погрешность положения характерной точки
		X	Y		
1	1	598201.20	2228969.30	геодезический метод	0,1 метра
2	2	598200.00	2228931.90	геодезический метод	0,1 метра
3	3	598200.20	2228916.90	геодезический метод	0,1 метра
4	4	598216.49	2228916.90	геодезический метод	0,1 метра
5	5	598251.28	2228916.40	геодезический метод	0,1 метра
6	6	598253.31	2228967.40	геодезический метод	0,1 метра
7	1	598201.20	2228969.30	геодезический метод	0,1 метра

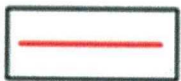
## 2. Графическое описание границы территории Объекта.



Условные обозначения:



Объект



Граница территории Объекта

1,2,3.....

Характерные точки границы территории Объекта