

МИНИСТЕРСТВО ЮСТИЦИИ
КИРОВСКОЙ ОБЛАСТИ

ЗАРЕГИСТРИРОВАНО

Регистрационный № 736

от «23» ноября 2023 г.

**УПРАВЛЕНИЕ
ГОСУДАРСТВЕННОЙ ОХРАНЫ ОБЪЕКТОВ КУЛЬТУРНОГО
НАСЛЕДИЯ КИРОВСКОЙ ОБЛАСТИ**

РЕШЕНИЕ

17.11.2023

№ 33

г. Киров

**Об утверждении границы территории объекта культурного наследия
(памятника истории и культуры) народов Российской Федерации
федерального значения «Усадьба Плюснина»**

В соответствии с подпунктом 10 пункта 2 статьи 33 Федерального закона от 25.06.2002 № 73-ФЗ «Об объектах культурного наследия (памятниках истории и культуры) народов Российской Федерации», Положением об управлении государственной охраны объектов культурного наследия Кировской области, утвержденным постановлением Правительства Кировской области от 17.05.2018 № 233-П, и разработанным Кировским областным государственным автономным учреждением «Научно-производственный центр по охране объектов культурного наследия Кировской области» проектом границы территории объекта культурного наследия (памятника истории и культуры) народов Российской Федерации федерального значения «Усадьба Плюснина», расположенного по адресу: Кировская область, г. Слободской, ул. Советская, д. 80, управление государственной охраны объектов культурного наследия Кировской области РЕШИЛО:

1. Утвердить границу территории объекта культурного наследия (памятника истории и культуры) народов Российской Федерации федерального значения «Усадьба Плюснина», расположенного по адресу: Кировская область, г. Слободской, ул. Советская, д. 80 (далее – Объект), согласно приложению.

2. Установить, что в границе территории Объекта:

запрещается строительство объектов капитального строительства и увеличение объемно-пространственных характеристик существующих на территории Объекта объектов капитального строительства;

запрещается проведение земляных, строительных, мелиоративных и иных работ, за исключением работ по сохранению Объекта или его отдельных элементов, сохранению историко-градостроительной или природной среды Объекта, работ по капитальному ремонту общего имущества в многоквартирных домах, являющихся объектами культурного наследия, работ по капитальному ремонту общего имущества в многоквартирных домах, не являющихся объектами культурного наследия;

разрешается ведение хозяйственной деятельности, не противоречащей требованиям обеспечения сохранности Объекта и позволяющей обеспечить функционирование Объекта в современных условиях.

3. Настоящее решение вступает в силу с 01.03.2024. Пункт 2 настоящего решения действует до 01.03.2030.

4. Опубликовать настоящее решение на «Официальном интернет-портале правовой информации» (<http://www.pravo.gov.ru>) и разместить на официальном сайте управления государственной охраны объектов культурного наследия Кировской области.

И.о. начальника управления



М.П.

А.Ю. Грачев

Приложение

УТВЕРЖДЕНА

решением управления
государственной охраны объектов
культурного наследия Кировской
области
от 17.11.2023 № 33

ГРАНИЦА ТЕРРИТОРИИ

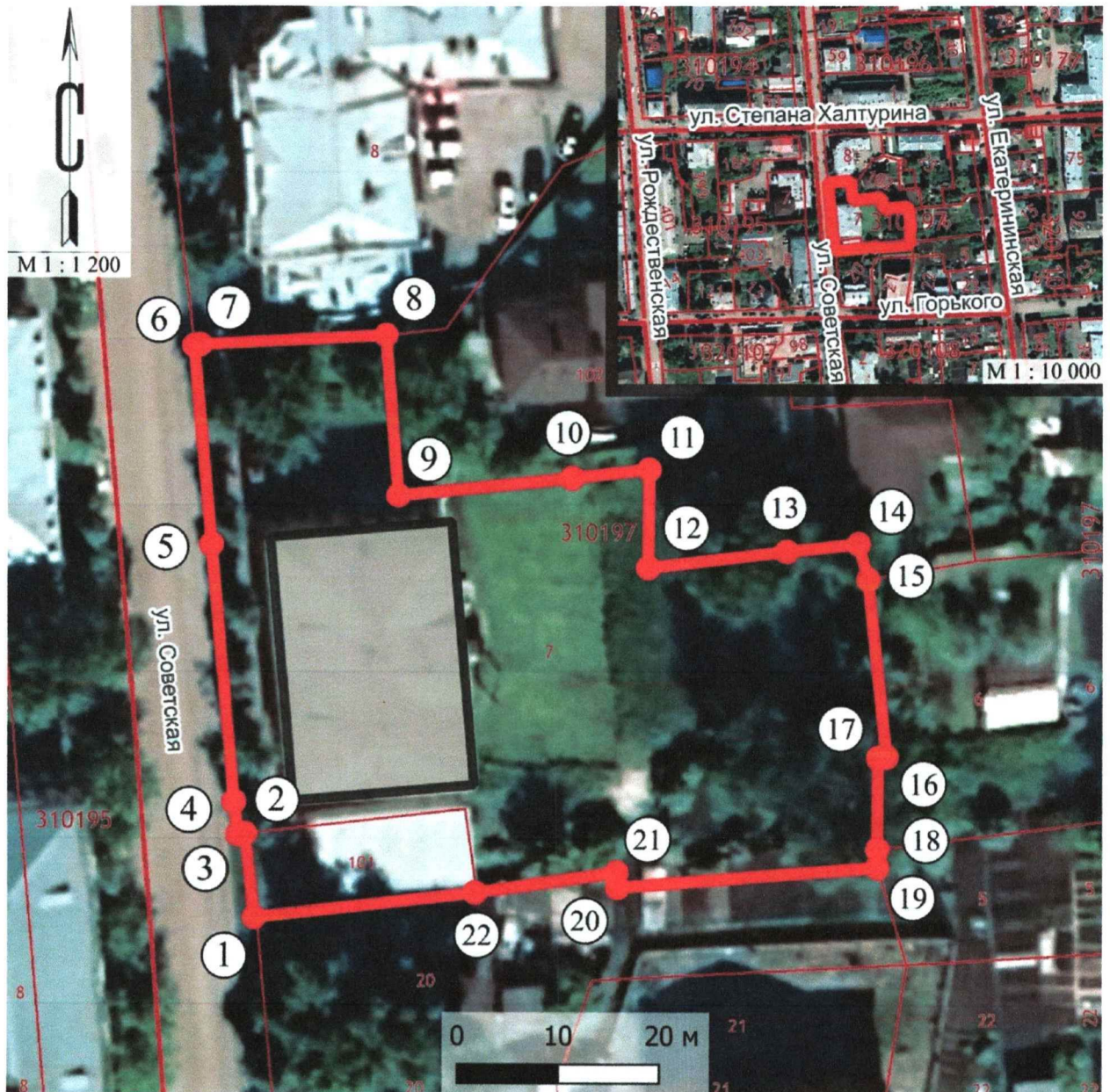
**объекта культурного наследия (памятника истории и культуры)
народов Российской Федерации федерального значения «Усадьба
Плюснина», расположенного по адресу: Кировская область,
г. Слободской, ул. Советская, д. 80**

1. Граница территории Объекта имеет следующие координаты
характерных точек в системе координат «МСК-43»:

№ п/п	Обозначение характерных точек границы территории Объекта	Координаты характерных точек границы территории Объекта в системе координат «МСК-43»		Метод определения координат характерной точки	Средняя квадратичная погрешность положения характерной точки
		X	Y		
1	1	597735.00	2228889.60	геодезический метод	0,1 метра
2	2	597743.30	2228888.70	геодезический метод	0,1 метра
3	3	597743.20	2228888.00	геодезический метод	0,1 метра
4	4	597746.40	2228887.60	геодезический метод	0,1 метра
5	5	597771.60	2228885.40	геодезический метод	0,1 метра
6	6	597791.10	2228883.70	геодезический метод	0,1 метра
7	7	597791.20	2228884.30	геодезический метод	0,1 метра
8	8	597792.10	2228902.60	геодезический метод	0,1 метра
9	9	597776.40	2228903.80	геодезический метод	0,1 метра

№ п/п	Обозначение характерных точек границы территории Объекта	Координаты характерных точек границы территории Объекта в системе координат «МСК-43»		Метод определения координат характерной точки	Средняя квадратичная погрешность положения характерной точки
		X	Y		
10	10	597778.10	2228920.90	геодезический метод	0,1 метра
11	11	597778.80	2228928.70	геодезический метод	0,1 метра
12	12	597769.30	2228928.40	геодезический метод	0,1 метра
13	13	597770.80	2228943.40	геодезический метод	0,1 метра
14	14	597771.40	2228949.40	геодезический метод	0,1 метра
15	15	597767.90	2228950.30	геодезический метод	0,1 метра
16	16	597750.50	2228952.00	геодезический метод	0,1 метра
17	17	597750.40	2228951.20	геодезический метод	0,1 метра
18	18	597.741.50	2228951.10	геодезический метод	0,1 метра
19	19	597739.70	2228951.00	геодезический метод	0,1 метра
20	20	597738.00	2228925.40	геодезический метод	0,1 метра
21	21	597739.50	2228925.30	геодезический метод	0,1 метра
22	22	597737.50	2228911.40	геодезический метод	0,1 метра
23	1	597735.00	2228889.60	геодезический метод	0,1 метра

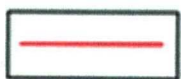
2. Графическое описание границы территории Объекта.



Условные обозначения:



Объект



Граница территории Объекта

1,2,3.....

Характерные точки границы территории Объекта