

МИНИСТЕРСТВО ЮСТИЦИИ
КИРОВСКОЙ ОБЛАСТИ
ЗАРЕГИСТРИРОВАНО
Регистрационный № 651
от «13» ноября 2013 г.

**УПРАВЛЕНИЕ
ГОСУДАРСТВЕННОЙ ОХРАНЫ ОБЪЕКТОВ КУЛЬТУРНОГО
НАСЛЕДИЯ КИРОВСКОЙ ОБЛАСТИ**

РЕШЕНИЕ

09.11.2023

№ 25

г. Киров

Об утверждении границы территории объекта культурного наследия (памятника истории и культуры) народов Российской Федерации федерального значения «Храмовый комплекс церкви Вознесения Господня, 1796-1801, 1835-1838, 1874-1875, 1900 гг., архитекторы Ф.М. Росляков, А.Е. Тимофеев, И.А. Чарушин, иконописцы П.М. Горев, И.И. Трубников», входящего в состав объекта культурного наследия (памятника истории и культуры) народов Российской Федерации федерального значения «Ансамбль церкви Вознесения Господня»

В соответствии с пунктом 6 статьи 3.1, подпунктом 10 пункта 2 статьи 33 Федерального закона от 25.06.2002 № 73-ФЗ «Об объектах культурного наследия (памятниках истории и культуры) народов Российской Федерации», Положением об управлении государственной охраны объектов культурного наследия Кировской области, утвержденным постановлением Правительства Кировской области от 17.05.2018 № 233-П, на основании проектной документации «Уточнение координат границы территории объекта культурного наследия федерального значения «Храмовый комплекс церкви Вознесения Господня, 1796-1801, 1835-1838, 1874-1875, 1900 гг., архитекторы Ф.М. Росляков, А.Е. Тимофеев, И.А. Чарушин, иконописцы П.М. Горев, И.И. Трубников», расположенного по адресу: Кировская область, Кирово-Чепецкий район, с. Каринка, ул. Школьная, д. 14, входящего в состав ансамбля «Ансамбль церкви Вознесения Господня», разработанной Кировским областным государственным автономным учреждением «Научно-производственный центр по охране объектов культурного наследия

Кировской области», управление государственной охраны объектов культурного наследия Кировской области РЕШИЛО:

1. Утвердить границу территории объекта культурного наследия (памятника истории и культуры) народов Российской Федерации федерального значения «Храмовый комплекс церкви Вознесения Господня, 1796-1801, 1835-1838, 1874-1875, 1900 гг., архитекторы Ф.М. Росляков, А.Е. Тимофеев, И.А. Чарушин, иконописцы П.М. Горев, И.И. Трубников», расположенного по адресу: Кировская область, Кирово-Чепецкий район, с. Каринка, ул. Школьная, д. 14, входящего в состав объекта культурного наследия (памятника истории и культуры) народов Российской Федерации федерального значения «Ансамбль церкви Вознесения Господня» (далее – Объект), согласно приложению.

2. Установить, что в границе территории Объекта:

запрещается строительство объектов капитального строительства и увеличение объемно-пространственных характеристик существующих на территории Объекта объектов капитального строительства;

запрещается проведение земляных, строительных, мелиоративных и иных работ, за исключением работ по сохранению Объекта или его отдельных элементов, сохранению историко-градостроительной или природной среды Объекта, работ по капитальному ремонту общего имущества в многоквартирных домах, являющихся объектами культурного наследия, работ по капитальному ремонту общего имущества в многоквартирных домах, не являющихся объектами культурного наследия;

разрешается ведение хозяйственной деятельности, не противоречащей требованиям обеспечения сохранности Объекта и позволяющей обеспечить функционирование Объекта в современных условиях.

3. Признать утратившим силу решение департамента культуры Кировской области от 01.09.2014 № 373 «Об установлении границы территории объекта культурного наследия (памятника истории и культуры) народов Российской Федерации федерального значения «Ансамбль церкви Вознесения Господня: Храмовый комплекс церкви Вознесения Господня, 1796-1801, 1835-1838, 1874-1875, 1900 гг., архитекторы Ф.М. Росляков, А.Е. Тимофеев, И.А. Чарушин, иконописцы П.М. Горев, И.И. Трубников».

4. Настоящее решение вступает в силу с 01.03.2024. Пункт 2 настоящего решения действует до 01.03.2030.

5. Опубликовать настоящее решение на «Официальном интернет-портале правовой информации» (<http://www.pravo.gov.ru>) и разместить на официальном сайте управления государственной охраны объектов культурного наследия Кировской области.

И.о. начальника управления



А.Ю. Грачев

Приложение

УТВЕРЖДЕНА

решением управления
государственной охраны объектов
культурного наследия Кировской
области
от 09.11.2023 № 25

ГРАНИЦА ТЕРРИТОРИИ

объекта культурного наследия (памятника истории и культуры) народов Российской Федерации федерального значения «Храмовый комплекс церкви Вознесения Господня, 1796-1801, 1835-1838, 1874-1875, 1900 гг., архитекторы Ф.М. Росляков, А.Е. Тимофеев, И.А. Чарушин, иконописцы П.М. Горев, И.И. Трубников», расположенного по адресу: Кировская область, Кирово-Чепецкий район, с. Каринка, ул. Школьная, д. 14, входящего в состав объекта культурного наследия (памятника истории и культуры) народов Российской Федерации федерального значения «Ансамбль церкви Вознесения Господня»

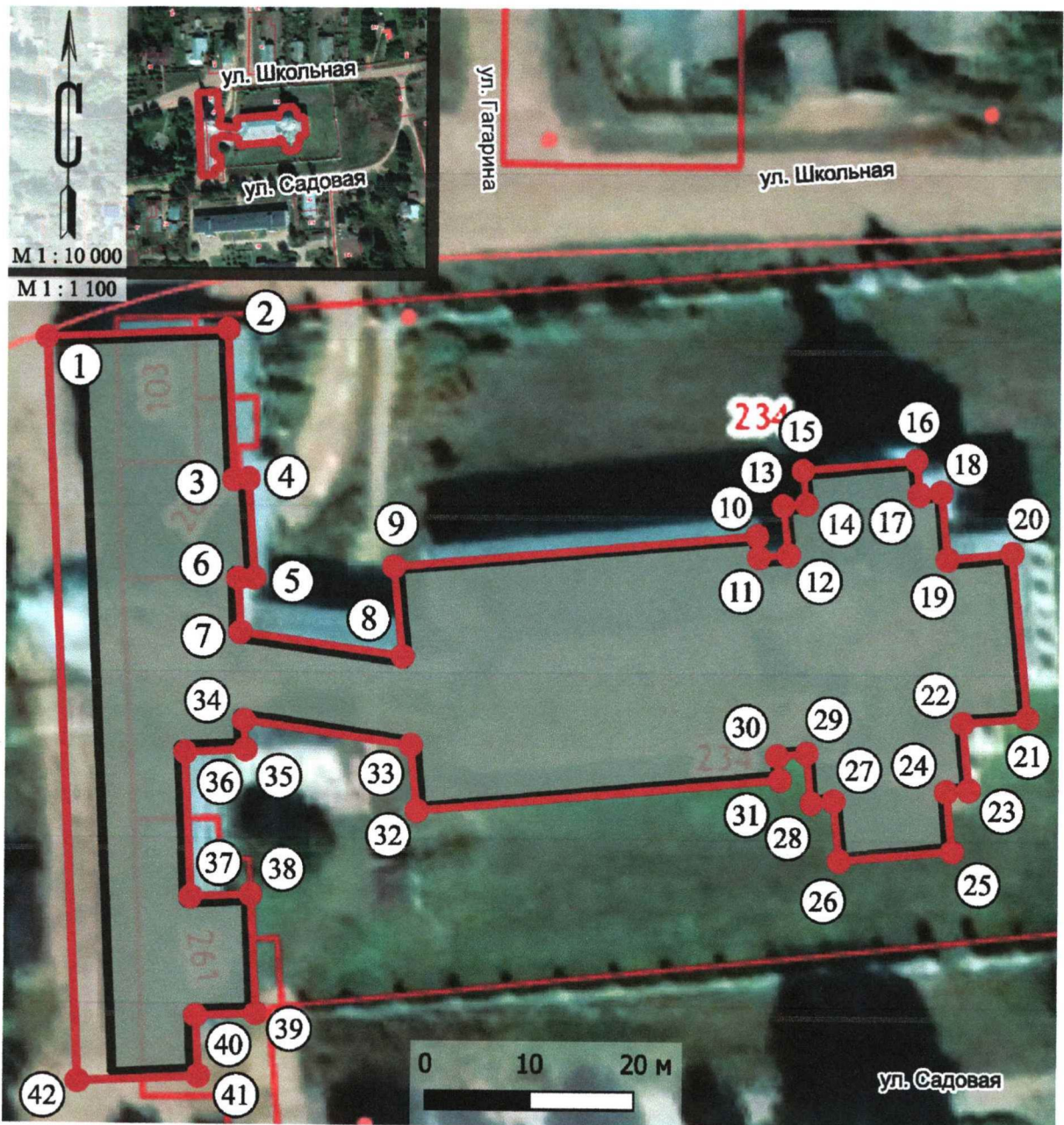
1. Граница территории Объекта имеет следующие координаты характерных точек в системе координат «МСК-43»:

№ п/п	Обозначение характерных точек границ территории Объекта	Координаты характерных точек границ территории Объекта в системе координат «МСК-43»		Метод определения координат характерной точки	Средняя квадратичная погрешность положения характерной точки
		X	Y		
1	1	539200.73	2251748.95	геодезический метод	0,1 метра
2	2	539201.54	2251766.27	геодезический метод	0,1 метра
3	3	539187.19	2251766.94	геодезический метод	0,1 метра
4	4	539187.25	2251768.28	геодезический метод	0,1 метра
5	5	539177.86	2251768.92	геодезический метод	0,1 метра
6	6	539177.81	2251767.37	геодезический метод	0,1 метра
7	7	539172.67	2251767.61	геодезический метод	0,1 метра

№ п/п	Обозначение характерных точек границ территории Объекта	Координаты характерных точек границ территории Объекта в системе координат «МСК-43»		Метод определения координат характерной точки	Средняя квадратичная погрешность положения характерной точки
		X	Y		
8	8	539170.46	2251783.14	геодезический метод	0,1 метра
9	9	539178.99	2251782.29	геодезический метод	0,1 метра
10	10	539182.03	2251817.09	геодезический метод	0,1 метра
11	11	539180.04	2251817.26	геодезический метод	0,1 метра
12	12	539180.30	2251820.07	геодезический метод	0,1 метра
13	13	539184.91	2251819.56	геодезический метод	0,1 метра
14	14	539185.09	2251821.77	геодезический метод	0,1 метра
15	15	539188.28	2251821.44	геодезический метод	0,1 метра
16	16	539189.27	2251832.29	геодезический метод	0,1 метра
17	17	539186.03	2251832.58	геодезический метод	0,1 метра
18	18	539186.23	2251834.72	геодезический метод	0,1 метра
19	19	539179.93	2251835.33	геодезический метод	0,1 метра
20	20	539180.49	2251841.49	геодезический метод	0,1 метра
21	21	539164.88	2251843.04	геодезический метод	0,1 метра
22	22	539164.36	2251836.84	геодезический метод	0,1 метра
23	23	539158.02	2251837.47	геодезический метод	0,1 метра
24	24	539157.86	2251835.33	геодезический метод	0,1 метра
25	25	539152.18	2251835.93	геодезический метод	0,1 метра

№ п/п	Обозначение характерных точек границ территории Объекта	Координаты характерных точек границ территории Объекта в системе координат «МСК-43»		Метод определения координат характерной точки	Средняя квадратичная погрешность положения характерной точки
		X	Y		
26	26	539151.23	2251825.09	геодезический метод	0,1 метра
27	27	539156.91	2251824.53	геодезический метод	0,1 метра
28	28	539156.72	2251822.38	геодезический метод	0,1 метра
29	29	539161.39	2251821.92	геодезический метод	0,1 метра
30	30	539161.13	2251819.11	геодезический метод	0,1 метра
31	31	539158.88	2251819.36	геодезический метод	0,1 метра
32	32	539155.81	2251784.58	геодезический метод	0,1 метра
33	33	539161.99	2251783.97	геодезический метод	0,1 метра
34	34	539164.28	2251768.01	геодезический метод	0,1 метра
35	35	539161.50	2251768.14	геодезический метод	0,1 метра
36	36	539161.20	2251762.39	геодезический метод	0,1 метра
37	37	539147.48	2251763.02	геодезический метод	0,1 метра
38	38	539147.74	2251768.74	геодезический метод	0,1 метра
39	39	539136.27	2251769.31	геодезический метод	0,1 метра
40	40	539136.01	2251763.58	геодезический метод	0,1 метра
41	41	539130.26	2251763.88	геодезический метод	0,1 метра
42	42	539129.70	2251752.30	геодезический метод	0,1 метра
43	1	539200.73	2251748.95	геодезический метод	0,1 метра

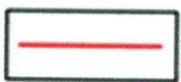
2. Графическое описание границы территории Объекта.



Условные обозначения:



Объект



Граница территории Объекта

1,2,3.....

Характерные точки границы территории Объекта