



**УПРАВЛЕНИЕ
ГОСУДАРСТВЕННОЙ ОХРАНЫ ОБЪЕКТОВ КУЛЬТУРНОГО
НАСЛЕДИЯ КИРОВСКОЙ ОБЛАСТИ**

РЕШЕНИЕ

11.04.2022

№ 38

г. Киров

**Об утверждении границы территории объекта культурного наследия
(памятника истории и культуры) народов Российской Федерации
федерального значения «Усадьба Гусева» и о признании утратившим
силу решения департамента культуры Кировской области
от 05.08.2013 № 369/1**

В соответствии с пунктом 6 статьи 3.1, подпунктом 10 пункта 2 статьи 33 Федерального закона от 25.06.2002 № 73-ФЗ «Об объектах культурного наследия (памятниках истории и культуры) народов Российской Федерации», Положением об управлении государственной охраны объектов культурного наследия Кировской области, утвержденным постановлением Правительства Кировской области от 17.05.2018 № 233-П, на основании проектной документации «Уточнение координат границы территории объекта культурного наследия федерального значения «Усадьба Гусева», разработанной Кировским областным государственным автономным учреждением «Научно-производственный центр по охране объектов культурного наследия Кировской области», управление государственной охраны объектов культурного наследия Кировской области РЕШИЛО:

1. Утвердить границу территории объекта культурного наследия (памятника истории и культуры) народов Российской Федерации федерального значения «Усадьба Гусева», расположенного по адресу:

Кировская область, г. Слободской, ул. Советская, 92, 94 (далее – Объект), согласно приложению.

2. Установить, что в границе территории Объекта:

запрещается строительство объектов капитального строительства и увеличение объемно-пространственных характеристик существующих на территории Объекта объектов капитального строительства;

запрещается проведение земляных, строительных, мелиоративных и иных работ, за исключением работ по сохранению Объекта или его отдельных элементов, сохранению историко-градостроительной или природной среды Объекта;

разрешается ведение хозяйственной деятельности, не противоречащей требованиям обеспечения сохранности Объекта и позволяющей обеспечить функционирование Объекта в современных условиях.

3. Признать утратившим силу решение департамента культуры Кировской области от 05.08.2013 № 369/1 «Об установлении границы территории объекта культурного наследия (памятника истории и культуры) народов Российской Федерации федерального значения «Усадьба Гусева, сер. XIX в.».

4. Опубликовать настоящее решение на официальном сайте управления государственной охраны объектов культурного наследия Кировской области, на «Официальном интернет-портале правовой информации» (<http://www.pravo.gov.ru>).

Начальник управления
государственной охраны
объектов культурного наследия
Кировской области М.В. [подпись]



Приложение

УТВЕРЖДЕНА

решением управления
государственной охраны объектов
культурного наследия Кировской
области
от 11.04.2022 № 38

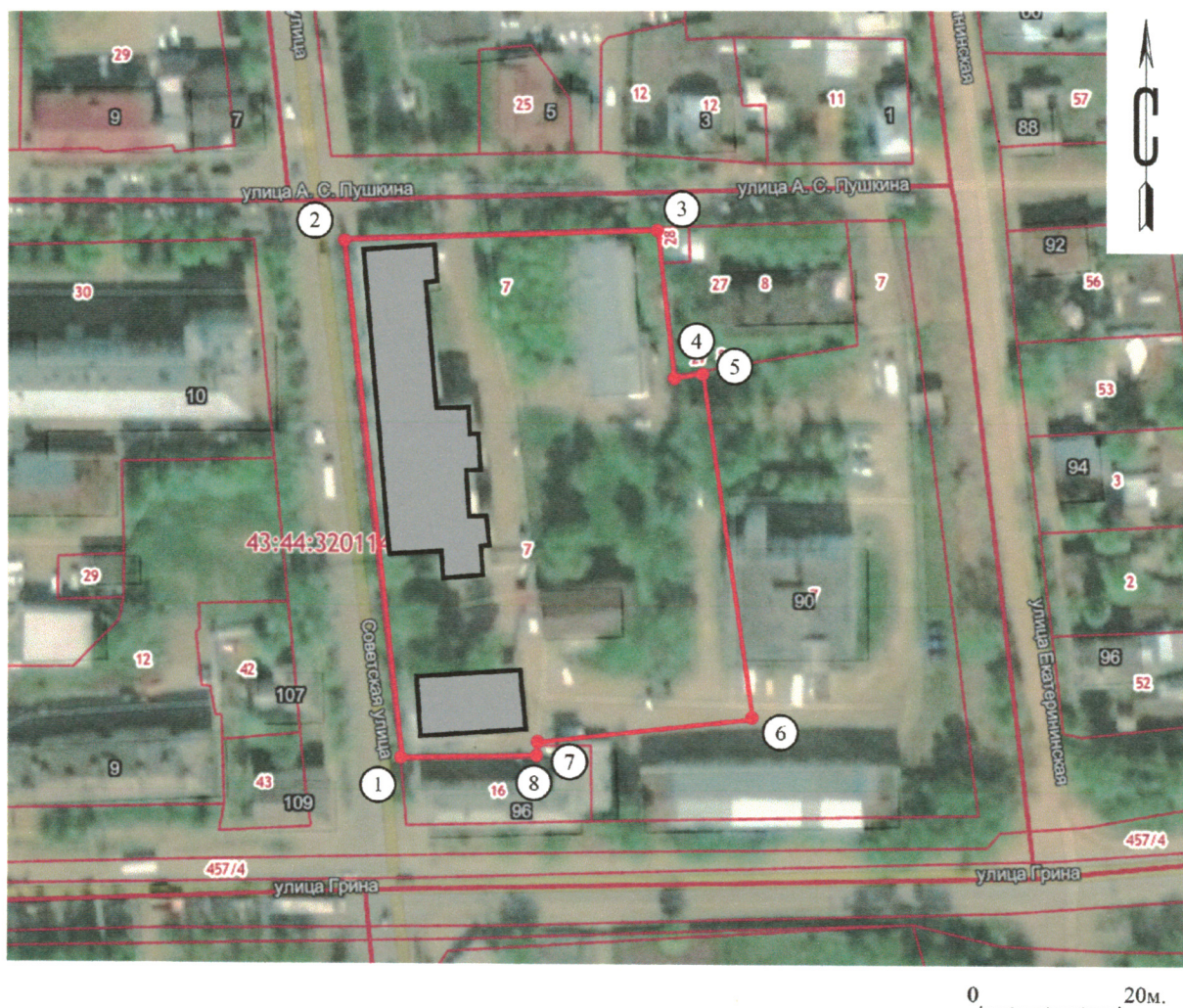
ГРАНИЦА ТЕРРИТОРИИ
объекта культурного наследия (памятника истории и культуры)
народов Российской Федерации федерального значения
«Усадьба Гусева», расположенного по адресу: Кировская область,
г. Слободской, ул. Советская, 92, 94

1. Граница территории Объекта имеет следующие координаты
характерных точек в системе координат «МСК-43»:

| № п/п | Обозначение характерных точек границы территории Объекта | Координаты характерных точек границы территории Объекта в системе координат «МСК-43» | | Метод определения координат характерной точки | Средняя квадратичная погрешность положения характерной точки |
|----------|--|--|------------|---|---|
| | | X | Y | | |
| 1 | 1 | 597385.50 | 2228925.20 | геодезический метод | 0,1 метра |
| 2 | 2 | 597504.40 | 2228912.50 | геодезический метод | 0,1 метра |
| 3 | 3 | 597506.30 | 2228984.80 | геодезический метод | 0,1 метра |
| 4 | 4 | 597473.20 | 2228988.00 | геодезический метод | 0,1 метра |
| 5 | 5 | 597474.34 | 2228995.13 | геодезический метод | 0,1 метра |
| 6 | 6 | 597392.28 | 2229005.30 | геодезический метод | 0,1 метра |
| 7 | 7 | 597388.70 | 2228956.80 | геодезический метод | 0,1 метра |
| 8 | 8 | 597385.90 | 2228956.70 | геодезический метод | 0,1 метра |

| № п/п | Обозначение характерных точек границы территории Объекта | Координаты характерных точек границы территории Объекта в системе координат «МСК-43» | | Метод определения координат характерной точки | Средняя квадратичная погрешность положения характерной точки |
|----------|--|--|------------|---|---|
| | | X | Y | | |
| 9 | 1 | 597385.50 | 2228925.20 | геодезический метод | 0,1 метра |

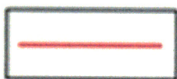
2. Графическое описание границы территории Объекта.



Условные обозначения:



Объект



Граница территории Объекта

1,2,3.....

Характерные точки границы территории Объекта