

**УПРАВЛЕНИЕ
ГОСУДАРСТВЕННОЙ ОХРАНЫ ОБЪЕКТОВ КУЛЬТУРНОГО
НАСЛЕДИЯ КИРОВСКОЙ ОБЛАСТИ**

РЕШЕНИЕ

03.03.2021

№ 3

г. Киров

**Об утверждении границ территории объекта культурного наследия
(памятника истории и культуры) народов Российской Федерации
регионального значения «Дом, где работала Чрезвычайная комиссия
по борьбе с контрреволюцией (ЧК)»**

В соответствии с подпунктом 10 пункта 2 статьи 33 Федерального закона от 25.06.2002 № 73-ФЗ «Об объектах культурного наследия (памятниках истории и культуры) народов Российской Федерации», Положением об управлении государственной охраны объектов культурного наследия Кировской области, утвержденным постановлением Правительства Кировской области от 17.05.2018 № 233-П, и разработанным Кировским областным государственным автономным учреждением «Научно-производственный центр по охране объектов культурного наследия Кировской области» проектом границ территории объекта культурного наследия (памятника истории и культуры) народов Российской Федерации регионального значения «Дом, где работала Чрезвычайная комиссия по борьбе с контрреволюцией (ЧК)», расположенного по адресу: Кировская область, г. Вятские Поляны, ул. Ленина, д. 49, управление государственной охраны объектов культурного наследия Кировской области РЕШИЛО:

1. Утвердить границы территории объекта культурного наследия (памятника истории и культуры) народов Российской Федерации

регионального значения «Дом, где работала Чрезвычайная комиссия по борьбе с контрреволюцией (ЧК)», расположенного по адресу: Кировская область, г. Вятские Поляны, ул. Ленина, д. 49 (далее – Объект), согласно приложению.

2. Установить, что в границах территории Объекта:

запрещается строительство объектов капитального строительства и увеличение объемно-пространственных характеристик существующих на территории Объекта объектов капитального строительства;

запрещается проведение земляных, строительных, мелиоративных и иных работ, за исключением работ по сохранению Объекта или его отдельных элементов, сохранению историко-градостроительной или природной среды Объекта;

разрешается ведение хозяйственной деятельности, не противоречащей требованиям обеспечения сохранности Объекта и позволяющей обеспечить функционирование Объекта в современных условиях.

3. Опубликовать настоящее решение на официальном сайте управления государственной охраны объектов культурного наследия Кировской области, на «Официальном интернет-портале правовой информации» (<http://www.pravo.gov.ru>).

Начальник управления
государственной охраны
объектов культурного наследия
Кировской области



Приложение

УТВЕРЖДЕНА

решением управления
государственной охраны
объектов культурного
наследия Кировской области

от 03.03.2021 № 3

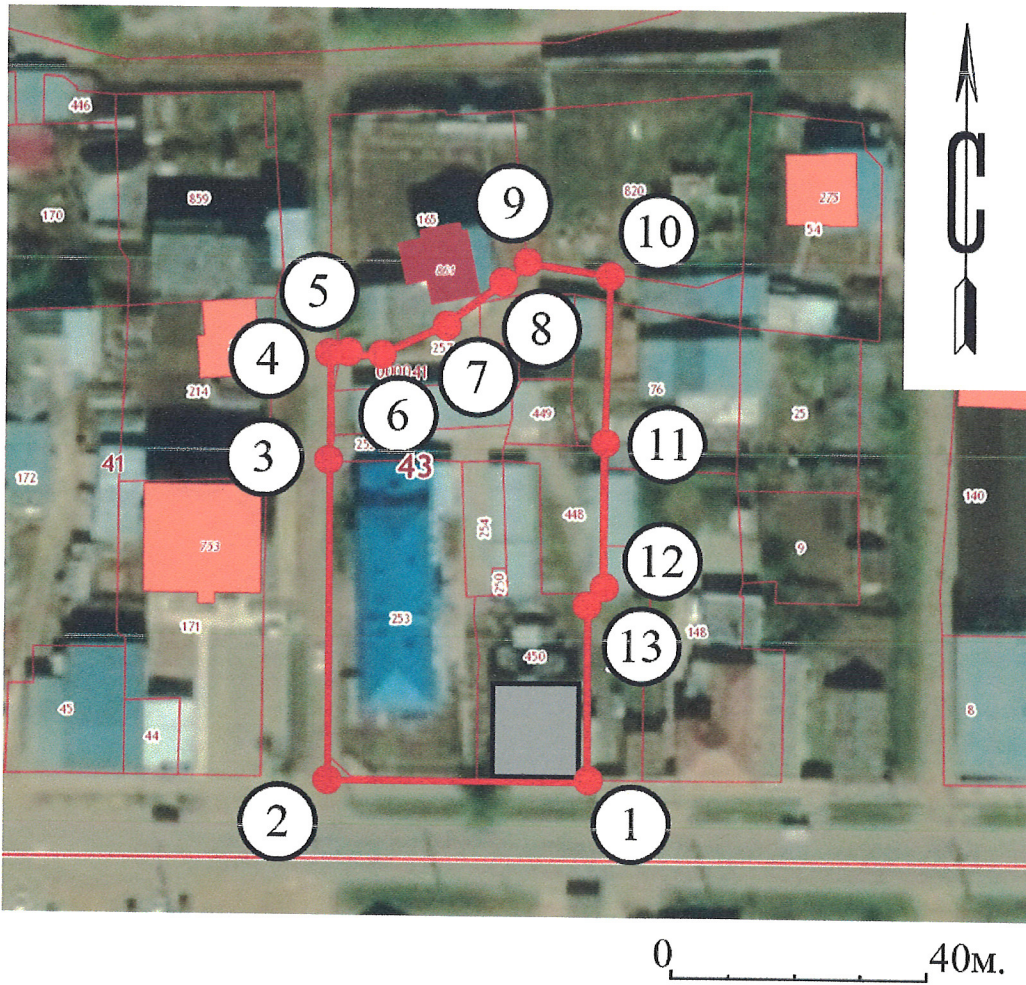
ГРАНИЦЫ ТЕРРИТОРИИ
объекта культурного наследия (памятника истории и культуры)
народов Российской Федерации регионального значения
«Дом, где работала Чрезвычайная комиссия по борьбе с
контрреволюцией (ЧК)», расположенного по адресу: Кировская область,
г. Вятские Поляны, ул. Ленина, д. 49

1. Границы территории Объекта имеют следующие координаты
характерных точек в системе координат «МСК-43»:

№ п/п	Обозначение характерных точек границ территории Объекта	Координаты характерных точек границ территории Объекта в системе координат «МСК-43»		Метод определения координат характерной точки	Средняя квадратичная погрешность положения характерной точки
		X	Y		
1	1	319 973.40	2 283 308.90	геодезический метод	0,1 метра
2	2	319 973.18	2 283 270.29	геодезический метод	0,1 метра
3	3	320 019.30	2 283 270.20	геодезический метод	0,1 метра
4	4	320 035.01	2 283 270.17	геодезический метод	0,1 метра
5	5	320 035.00	2 283 271.60	геодезический метод	0,1 метра
6	6	320 035.60	2 283 277.50	геодезический метод	0,1 метра
7	7	320 039.70	2 283 286.20	геодезический метод	0,1 метра
8	8	320 048.09	2 283 297.69	геодезический метод	0,1 метра

№ п/п	Обозначение характерных точек границ территории Объекта	Координаты характерных точек границ территории Объекта в системе координат «МСК-43»		Метод определения координат характерной точки	Средняя квадратичная погрешность положения характерной точки
		X	Y		
9	9	320 049.00	2 283 298.50	геодезический метод	0,1 метра
10	10	320 047.31	2 283 310.57	геодезический метод	0,1 метра
11	11	320 022.40	2 283 310.80	геодезический метод	0,1 метра
12	12	320 000.70	2 283 310.90	геодезический метод	0,1 метра
13	13	319 998.80	2 283 308.60	геодезический метод	0,1 метра
14	1	319 973.40	2 283 308.90	геодезический метод	0,1 метра

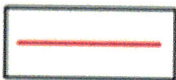
2. Графическое описание границ территории Объекта.



Условные обозначения:



Объект



Границы территории Объекта

1,2,3.....

Характерные точки границ территории Объекта

