



**УПРАВЛЕНИЕ  
ГОСУДАРСТВЕННОЙ ОХРАНЫ ОБЪЕКТОВ КУЛЬТУРНОГО  
НАСЛЕДИЯ КИРОВСКОЙ ОБЛАСТИ**

**РЕШЕНИЕ**

30.09.2020

№ 14

г. Киров

**Об утверждении границ территории объекта культурного наследия  
(памятника истории и культуры) народов Российской Федерации  
регионального значения «Здание Троицкой церкви 1802 г. с домом  
причта, оградой и воротами XIX в. и здание школы  
конец XIX – начало XX веков»**

В соответствии с подпунктом 10 пункта 2 статьи 33 Федерального закона от 25.06.2002 № 73-ФЗ «Об объектах культурного наследия (памятниках истории и культуры) народов Российской Федерации», пунктом 3.1.1.8 Положения об управлении государственной охраны объектов культурного наследия Кировской области, утвержденного постановлением Правительства Кировской области от 17.05.2018 № 233-П, и разработанным Кировским областным государственным автономным учреждением «Научно-производственный центр по охране объектов культурного наследия Кировской области» проектом границ территории объекта культурного наследия (памятника истории и культуры) народов Российской Федерации регионального значения «Здание Троицкой церкви 1802 г. с домом причта, оградой и воротами XIX в. и здание школы конец XIX – начало XX веков», расположенного по адресу: Кировская область, Уржумский район, с. Лопьял, управление государственной охраны объектов культурного наследия Кировской области РЕШИЛО:

1. Утвердить границы территории объекта культурного наследия (памятника истории и культуры) народов Российской Федерации регионального значения «Здание Троицкой церкви 1802 г. с домом причта, оградой и воротами XIX в. и здание школы конец XIX – начало XX веков», расположенного по адресу: Кировская область, Уржумский район, с. Лопьял (далее – Объект), согласно приложению.

2. Установить, что в границах территории Объекта:

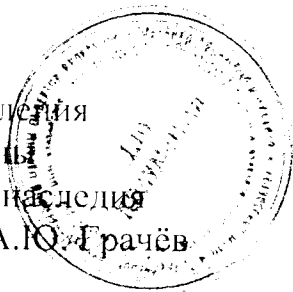
запрещается строительство объектов капитального строительства и увеличение объемно-пространственных характеристик существующих на территории Объекта объектов капитального строительства;

запрещается проведение земляных, строительных, мелиоративных и иных работ, за исключением работ по сохранению Объекта или его отдельных элементов, сохранению историко-градостроительной или природной среды Объекта;

разрешается ведение хозяйственной деятельности, не противоречащей требованиям обеспечения сохранности Объекта и позволяющей обеспечить функционирование Объекта в современных условиях.

3. Опубликовать настоящее решение на официальном сайте управления государственной охраны объектов культурного наследия Кировской области, на «Официальном интернет-портале правовой информации» (<http://www.pravo.gov.ru>).

И.о. начальника управления  
государственной охраны  
объектов культурного наследия  
Кировской области А.Ю. Грачёв



Приложение

УТВЕРЖДЕНА

решением управления  
государственной охраны  
объектов культурного  
наследия Кировской области

от 30.09.2020 № 14

### ГРАНИЦА ТЕРРИТОРИИ

объекта культурного наследия (памятника истории и культуры)  
народов Российской Федерации регионального значения  
«Здание Троицкой церкви 1802 г. с домом причта, оградой и воротами  
XIX в. и здание школы конец XIX – начало XX веков», расположенного  
по адресу: Кировская область, Уржумский район, с. Лопьял

1. Граница территории Объекта включает в себя два участка.

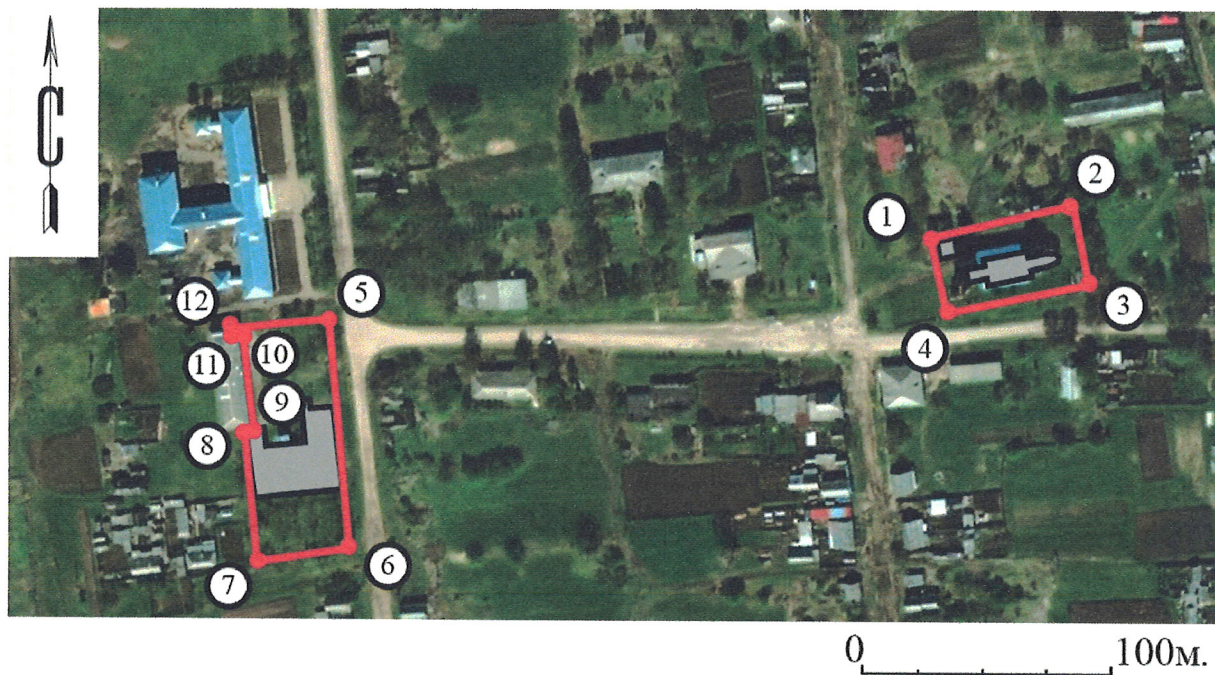
1.1. Первый участок границы территории Объекта имеет следующие  
координаты характерных точек в системе координат «МСК-43»:

№ п/п	Обозначение характерных точек первого участка границы территории Объекта	Координаты характерных точек первого участка границы территории Объекта в системе координат «МСК-43»		Метод определения координат характерной точки	Средняя квадратичная погрешность положения характерной точки
		X	Y		
1	1	2 215 647.61	400 043.96	геодезический метод	0,1 метра
2	2	2 215 723.57	400 055.88	геодезический метод	0,1 метра
3	3	2 215 730.27	400 012.21	геодезический метод	0,1 метра
4	4	2 215 654.31	400 000.29	геодезический метод	0,1 метра
5	1	2 215 647.61	400 043.96	геодезический метод	0,1 метра

1.2. Второй участок границы территории Объекта имеет следующие  
координаты характерных точек в системе координат «МСК-43»:

№ п/п	Обозначение характерных точек второго участка границы территории Объекта	Координаты характерных точек второго участка границы территории Объекта в системе координат «МСК-43»		Метод определения координат характерной точки	Средняя квадратичная погрешность положения характерной точки
		X	Y		
1	5	2 215 353.67	400 003.98	геодезический метод	0,1 метра
2	6	2 215 365.96	399 886.70	геодезический метод	0,1 метра
3	7	2 215 318.82	399 881.83	геодезический метод	0,1 метра
4	8	2 215 311.62	399 950.61	геодезический метод	0,1 метра
5	9	2 215 316.90	399 951.15	геодезический метод	0,1 метра
6	10	2 215 312.01	399 997.83	геодезический метод	0,1 метра
7	11	2 215 306.73	399 997.29	геодезический метод	0,1 метра
8	12	2 215 306.53	399 999.11	геодезический метод	0,1 метра
9	5	2 215 353.67	400 003.98	геодезический метод	0,1 метра

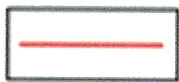
## 2. Графическое описание границ территории Объекта.



Условные обозначения:



Объект



Граница территории Объекта

1,2,3.....

Характерные точки границы территории Объекта