

**УПРАВЛЕНИЕ
ГОСУДАРСТВЕННОЙ ОХРАНЫ ОБЪЕКТОВ КУЛЬТУРНОГО
НАСЛЕДИЯ КИРОВСКОЙ ОБЛАСТИ**

РЕШЕНИЕ

30.09.2020

№ 15

г. Киров

**Об утверждении границ территории объекта культурного наследия
(памятника истории и культуры) народов Российской Федерации
регионального значения «Введенская церковь»**

В соответствии с подпунктом 10 пункта 2 статьи 33 Федерального закона от 25.06.2002 № 73-ФЗ «Об объектах культурного наследия (памятниках истории и культуры) народов Российской Федерации», пунктом 3.1.1.8 Положения об управлении государственной охраны объектов культурного наследия Кировской области, утвержденного постановлением Правительства Кировской области от 17.05.2018 № 233-П, и разработанным Кировским областным государственным автономным учреждением «Научно-производственный центр по охране объектов культурного наследия Кировской области» проектом границ территории объекта культурного наследия (памятника истории и культуры) народов Российской Федерации регионального значения «Введенская церковь», расположенного по адресу: Кировская область, Немский район, с. Ильинское, ул. Советская, д. 34, управление государственной охраны объектов культурного наследия Кировской области РЕШИЛО:

1. Утвердить границы территории объекта культурного наследия (памятника истории и культуры) народов Российской Федерации регионального значения «Введенская церковь», расположенного по адресу:

Кировская область, Немский район, с. Ильинское, ул. Советская, д. 34 (далее – Объект), согласно приложению.

2. Установить, что в границах территории Объекта:

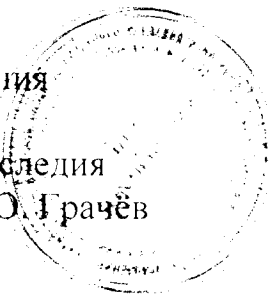
запрещается строительство объектов капитального строительства и увеличение объемно-пространственных характеристик существующих на территории Объекта объектов капитального строительства;

запрещается проведение земляных, строительных, мелиоративных и иных работ, за исключением работ по сохранению Объекта или его отдельных элементов, сохранению историко-градостроительной или природной среды Объекта;

разрешается ведение хозяйственной деятельности, не противоречащей требованиям обеспечения сохранности Объекта и позволяющей обеспечить функционирование Объекта в современных условиях.

3. Опубликовать настоящее решение на официальном сайте управления государственной охраны объектов культурного наследия Кировской области, на «Официальном интернет-портале правовой информации» (<http://www.pravo.gov.ru>).

И.о. начальника управления
государственной охраны
объектов культурного наследия
Кировской области А.Ю. Грачёв



Приложение

УТВЕРЖДЕНА

решением управления
государственной охраны
объектов культурного
наследия Кировской области

от 30.09.2020 № 15

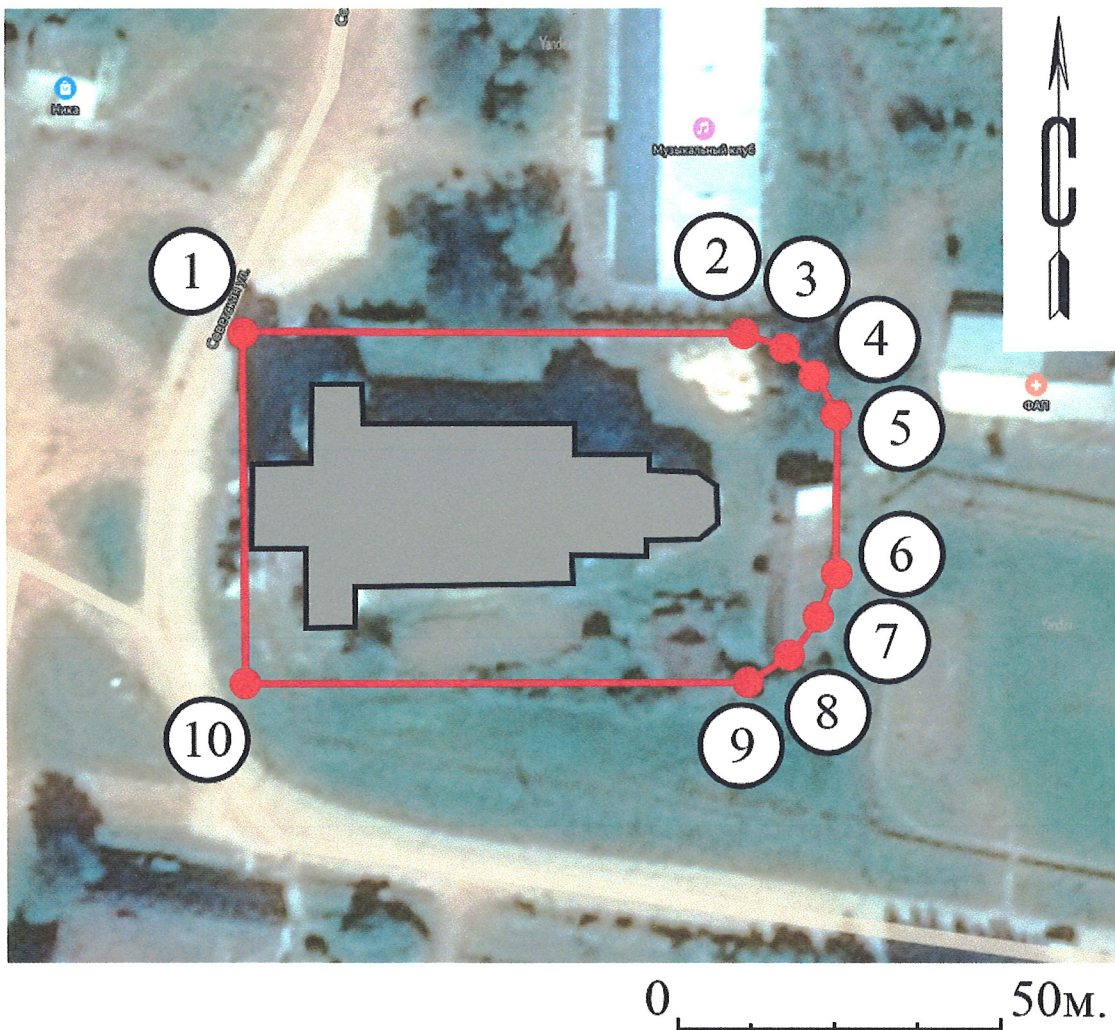
ГРАНИЦА ТЕРРИТОРИИ
объекта культурного наследия (памятника истории и культуры)
народов Российской Федерации регионального значения
«Введенская церковь», расположенного по адресу: Кировская область,
Немский район, с. Ильинское, ул. Советская, д. 34

1. Граница территории Объекта имеет следующие координаты
характерных точек в системе координат «МСК-43»:

№ п/п	Обозначение характерных точек границы территории Объекта	Координаты характерных точек границы территории Объекта в системе координат «МСК-43»		Метод определения координат характерной точки	Средняя квадратичная погрешность положения характерной точки
		X	Y		
1	1	2 240 707.39	488 087.39	геодезический метод	0,1 метра
2	2	2 240 784.95	488 085.20	геодезический метод	0,1 метра
3	3	2 240 788.33	488 084.35	геодезический метод	0,1 метра
4	4	2 240 791.03	488 081.75	геодезический метод	0,1 метра
5	5	2 240 792.13	488 078.07	геодезический метод	0,1 метра
6	6	2 240 790.08	488 038.07	геодезический метод	0,1 метра
7	7	2 240 788.69	488 034.48	геодезический метод	0,1 метра
8	8	2 240 785.79	488 032.09	геодезический метод	0,1 метра

№ п/п	Обозначение характерных точек границы территории Объекта	Координаты характерных точек границы территории Объекта в системе координат «МСК-43»		Метод определения координат характерной точки	Средняя квадратичная погрешность положения характерной точки
		X	Y		
9	9	2 240 782.36	488 031.51	геодезический метод	0,1 метра
10	10	2 240 704.87	488 035.42	геодезический метод	0,1 метра
11	1	2 240 707.39	488 087.39	геодезический метод	0,1 метра

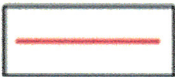
2. Графическое описание границ территории Объекта.



Условные обозначения:



Объект



Граница территории Объекта

1,2,3.....

Характерные точки границы территории Объекта

