



**УПРАВЛЕНИЕ  
ГОСУДАРСТВЕННОЙ ОХРАНЫ ОБЪЕКТОВ КУЛЬТУРНОГО  
НАСЛЕДИЯ КИРОВСКОЙ ОБЛАСТИ**

**РЕШЕНИЕ**

03.06.2020

№ 9

г. Киров

**Об утверждении границы территории объекта культурного наследия  
(памятника истории и культуры) народов Российской Федерации  
федерального значения «Дом Калашникова»**

В соответствии с подпунктом 10 пункта 2 статьи 33 Федерального закона от 25.06.2002 № 73-ФЗ «Об объектах культурного наследия (памятниках истории и культуры) народов Российской Федерации», пунктом 3.1.2.4 Положения об управлении государственной охраны объектов культурного наследия Кировской области, утвержденного постановлением Правительства Кировской области от 17.05.2018 № 233-П, и разработанным Кировским областным государственным автономным учреждением «Научно-производственный центр по охране объектов культурного наследия Кировской области» проектом границы территории объекта культурного наследия (памятника истории и культуры) народов Российской Федерации федерального значения «Дом Калашникова», расположенного по адресу: Кировская область, г. Киров, ул. Московская, д. 27, управление государственной охраны объектов культурного наследия Кировской области РЕШИЛО:

1. Утвердить границу территории объекта культурного наследия (памятника истории и культуры) народов Российской Федерации федерального значения «Дом Калашникова», расположенного по адресу:

Кировская область, г. Киров, ул. Московская, д. 27 (далее – Объект), согласно приложению.

2. Установить, что в границах территории Объекта:

запрещается строительство объектов капитального строительства и увеличение объемно-пространственных характеристик существующих на территории Объекта объектов капитального строительства;

запрещается проведение земляных, строительных, мелиоративных и иных работ, за исключением работ по сохранению Объекта или его отдельных элементов, сохранению историко-градостроительной или природной среды Объекта;

разрешается ведение хозяйственной деятельности, не противоречащей требованиям обеспечения сохранности Объекта и позволяющей обеспечить функционирование Объекта в современных условиях.

3. Опубликовать настоящее решение на официальном сайте управления государственной охраны объектов культурного наследия Кировской области, на «Официальном интернет-портале правовой информации» (<http://www.pravo.gov.ru>).

Начальник управления  
государственной охраны  
объектов культурного наследия  
Кировской области



Приложение

УТВЕРЖДЕНА

решением управления  
государственной охраны  
объектов культурного  
наследия Кировской области

от 03.06.2020 № 9

**ГРАНИЦА ТЕРРИТОРИИ**  
**объекта культурного наследия (памятника истории и культуры)**  
**народов Российской Федерации федерального значения**  
**«Дом Калашникова», расположенного по адресу: Кировская**  
**область, г. Киров, ул. Московская, д. 27**

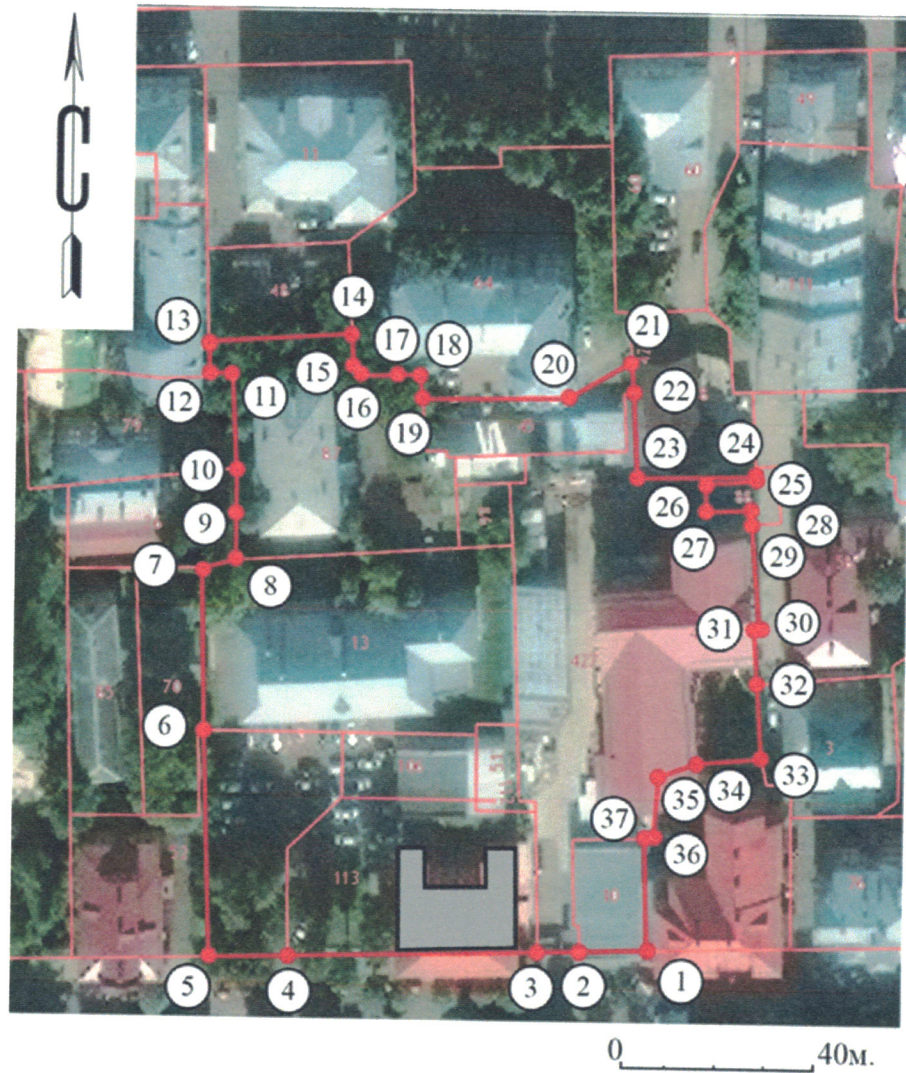
1. Перечень координат характерных точек границы территории  
Объекта в системе координат «МСК-43».

Обозначение характерных точек	Координаты	
	X	Y
1	584 201.10	2 199 216.90
2	584 200.90	2 199 204.20
3	584 200.80	2 199 196.10
4	584 200.10	2 199 148.30
5	584 199.86	2 199 133.59
6	584 243.30	2 199 132.30
7	584 274.40	2 199 131.80
8	584 275.90	2 199 138.40
9	584 283.40	2 199 138.70
10	584 293.30	2 199 138.50
11	584 311.70	2 199 137.80
12	584 311.50	2 199 133.40
13	584 317.50	2 199 133.30
14	584 319.00	2 199 160.80
15	584 312.80	2 199 161.30
16	584 311.10	2 199 162.50
17	584 311.40	2 199 170.90
18	584 311.40	2 199 174.00
19	584 306.80	2 199 174.20
20	584 307.00	2 199 202.10



Обозначение характерных точек	Координаты	
	X	Y
21	584 313.90	2 199 214.40
22	584 307.90	2 199 214.80
23	584 291.50	2 199 215.40
24	584 291.80	2 199 238.20
25	584 290.80	2 199 238.40
26	584 290.30	2 199 228.40
27	584 285.00	2 199 228.60
28	584 285.40	2 199 237.10
29	584 282.70	2 199 237.30
30	584 262.40	2 199 238.60
31	584 262.40	2 199 237.60
32	584 252.00	2 199 238.20
33	584 237.80	2 199 239.00
34	584 236.90	2 199 226.60
35	584 234.40	2 199 219.40
36	584 222.60	2 199 218.20
37	584 222.50	2 199 216.70
1	584 201.10	2 199 216.90

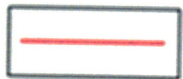
## 2. Графическое описание границы территории Объекта.



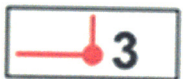
Условные обозначения:



Объект



Граница территории Объекта



Характерные точки границы территории Объекта с номером