



УПРАВЛЕНИЕ
ГОСУДАРСТВЕННОЙ ОХРАНЫ ОБЪЕКТОВ КУЛЬТУРНОГО
НАСЛЕДИЯ КИРОВСКОЙ ОБЛАСТИ

РЕШЕНИЕ

03.06.2020

№ 10

г. Киров

**Об утверждении границы территории объекта культурного наследия
(памятника истории и культуры) народов Российской Федерации
федерального значения «Комплекс домов служителей
кафедрального собора»**

В соответствии с подпунктом 10 пункта 2 статьи 33 Федерального закона от 25.06.2002 № 73-ФЗ «Об объектах культурного наследия (памятниках истории и культуры) народов Российской Федерации», пунктом 3.1.2.4 Положения об управлении государственной охраны объектов культурного наследия Кировской области, утвержденного постановлением Правительства Кировской области от 17.05.2018 № 233-П, и разработанным Кировским областным государственным автономным учреждением «Научно-производственный центр по охране объектов культурного наследия Кировской области» проектом границы территории объекта культурного наследия (памятника истории и культуры) народов Российской Федерации федерального значения «Комплекс домов служителей кафедрального собора», расположенного по адресу: Кировская область, г. Киров, ул. Набережная Грина, д. 15, 17, 19, управление государственной охраны объектов культурного наследия Кировской области РЕШИЛО:

1. Утвердить границу территории объекта культурного наследия (памятника истории и культуры) народов Российской Федерации

федерального значения «Комплекс домов служителей кафедрального собора», расположенного по адресу: Кировская область, г. Киров, ул. Набережная Грина, д. 15, 17, 19 (далее – Объект), согласно приложению.

2. Установить, что в границах территории Объекта:

запрещается строительство объектов капитального строительства и увеличение объемно-пространственных характеристик существующих на территории Объекта объектов капитального строительства;

запрещается проведение земляных, строительных, мелиоративных и иных работ, за исключением работ по сохранению Объекта или его отдельных элементов, сохранению историко-градостроительной или природной среды Объекта;

разрешается ведение хозяйственной деятельности, не противоречащей требованиям обеспечения сохранности Объекта и позволяющей обеспечить функционирование Объекта в современных условиях.

3. Опубликовать настоящее решение на официальном сайте управления государственной охраны объектов культурного наследия Кировской области, на «Официальном интернет-портале правовой информации» (<http://www.pravo.gov.ru>).

Начальник управления
государственной охраны
объектов культурного наследия
Кировской области М.В. Ус



Приложение

УТВЕРЖДЕНА

решением управления
государственной охраны
объектов культурного
наследия Кировской области

от 03.06.2020 № 10

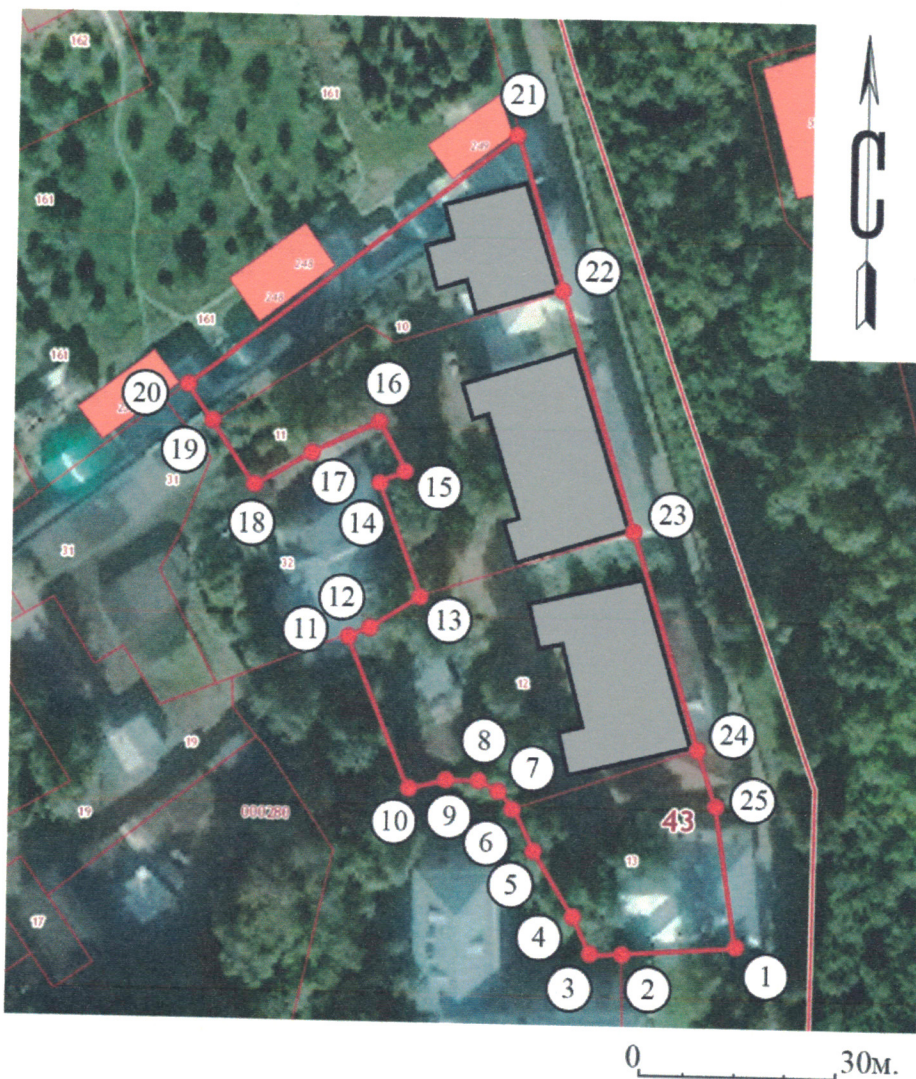
ГРАНИЦА ТЕРРИТОРИИ
объекта культурного наследия (памятника истории и культуры)
народов Российской Федерации федерального значения
«Комплекс домов служителей кафедрального собора», расположенного
по адресу: Кировская область, Первомайский район, г. Киров,
ул. Набережная Грина, д. 15, 17, 19

1. Перечень координат характерных точек границы территории
Объекта в системе координат «МСК-43».

Обозначение характерных точек	Координаты	
	X	Y
1	584 280.00	2 200 105.50
2	584 279.00	2 200 088.30
3	584 278.70	2 200 083.60
4	584 283.90	2 200 081.20
5	584 293.10	2 200 075.60
6	584 300.60	2 200 072.10
7	584 303.00	2 200 069.90
8	584 304.60	2 200 066.90
9	584 304.70	2 200 062.80
10	584 303.20	2 200 056.40
11	584 326.20	2 200 047.20
12	584 327.60	2 200 051.00
13	584 332.00	2 200 058.00
14	584 349.10	2 200 051.80
15	584 350.70	2 200 055.60
16	584 357.50	2 200 052.00
17	584 353.10	2 200 042.30
18	584 348.10	2 200 033.30

Обозначение характерных точек	Координаты	
	X	Y
19	584 357.60	2 200 027.10
20	584 363.30	2 200 023.40
21	584 400.30	2 200 072.70
22	584 377.20	2 200 079.60
23	584 341.80	2 200 090.20
24	584 309.60	2 200 099.70
25	584 301.00	2 200 102.40
1	584 280.00	2 200 105.50

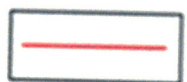
2. Графическое описание границы территории Объекта.



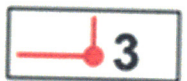
Условные обозначения:



Объект



Граница территории Объекта



Характерные точки границы территории Объекта с номером