



**УПРАВЛЕНИЕ  
ГОСУДАРСТВЕННОЙ ОХРАНЫ ОБЪЕКТОВ КУЛЬТУРНОГО  
НАСЛЕДИЯ КИРОВСКОЙ ОБЛАСТИ**

**РЕШЕНИЕ**

26.05.2020

№ 7

г. Киров

**Об утверждении границы территории объекта культурного наследия  
(памятника истории и культуры) народов Российской Федерации  
федерального значения «Преображенский монастырь:  
церковь Преображения»**

В соответствии с подпунктом 10 пункта 2 статьи 33 Федерального закона от 25.06.2002 № 73-ФЗ «Об объектах культурного наследия (памятниках истории и культуры) народов Российской Федерации», пунктом 3.1.2.4 Положения об управлении государственной охраны объектов культурного наследия Кировской области, утвержденного постановлением Правительства Кировской области от 17.05.2018 № 233-П, и разработанным Кировским областным государственным автономным учреждением «Научно-производственный центр по охране объектов культурного наследия Кировской области» проектом границы территории объекта культурного наследия (памятника истории и культуры) народов Российской Федерации федерального значения «Преображенский монастырь: церковь Преображения», расположенного по адресу: Кировская область, г. Киров, Динамовский проезд, д. 6, управление государственной охраны объектов культурного наследия Кировской области РЕШИЛО:

1. Утвердить границу территории объекта культурного наследия (памятника истории и культуры) народов Российской Федерации федерального значения «Преображенский монастырь: церковь

Преображения», расположенного по адресу: Кировская область, г. Киров, Динамовский проезд, д. 6 (далее – Объект), согласно приложению.

2. Установить, что в границах территории Объекта:

запрещается строительство объектов капитального строительства и увеличение объемно-пространственных характеристик существующих на территории Объекта объектов капитального строительства;

запрещается проведение земляных, строительных, мелиоративных и иных работ, за исключением работ по сохранению Объекта или его отдельных элементов, сохранению историко-градостроительной или природной среды Объекта;

разрешается ведение хозяйственной деятельности, не противоречащей требованиям обеспечения сохранности Объекта и позволяющей обеспечить функционирование Объекта в современных условиях.

3. Опубликовать настоящее решение на официальном сайте управления государственной охраны объектов культурного наследия Кировской области, на «Официальном интернет-портале правовой информации» (<http://www.pravo.gov.ru>).

Начальник управления  
государственной охраны  
объектов культурного наследия  
Кировской области М.В. У



Приложение

УТВЕРЖДЕНА

решением управления  
государственной охраны  
объектов культурного  
наследия Кировской области

от 26.06.2020 № 7

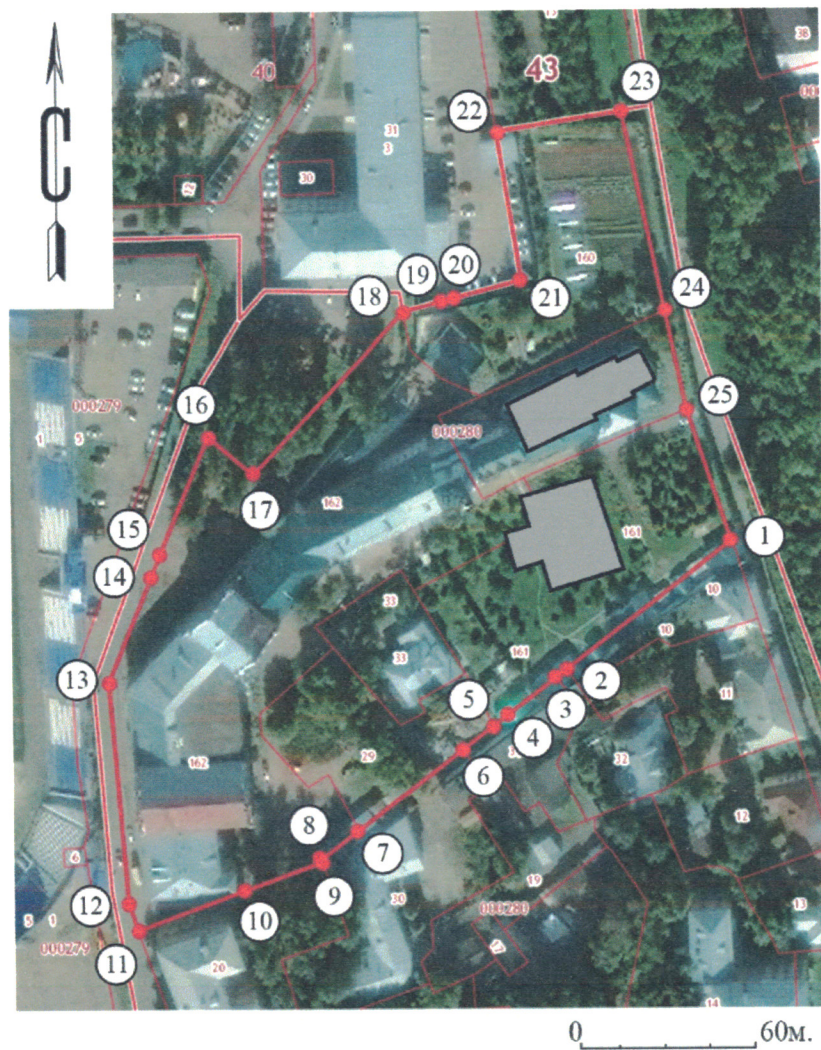
**ГРАНИЦА ТЕРРИТОРИИ**  
**объекта культурного наследия (памятника истории и культуры)**  
**народов Российской Федерации федерального значения**  
**«Преображенский монастырь: церковь Преображения»,**  
**расположенного по адресу: Кировская область, г. Киров,**  
**Динамовский проезд, д.6**

1. Перечень координат характерных точек границы территории  
Объекта в системе координат «МСК-43».

Обозначение характерных точек	Координаты	
	X	Y
1	584 400.30	2 200 072.70
2	584 363.30	2 200 023.40
3	584 360.90	2 200 020.20
4	584 348.90	2 200 004.10
5	584 346.80	2 200 001.30
6	584 340.20	2 199 992.50
7	584 316.70	2 199 961.20
8	584 308.30	2 199 949.90
9	584 307.40	2 199 950.20
10	584 299.40	2 199 927.00
11	584 288.50	2 199 895.40
12	584 296.90	2 199 892.50
13	584 361.80	2 199 888.00
14	584 396.20	2 199 902.80
15	584 400.60	2 199 904.60
16	584 434.40	2 199 919.00
17	584 422.60	2 199 932.20
18	584 469.30	2 199 977.20

19	584 471.70	2 199 987.00
20	584 472.40	2 199 989.50
21	584 477.70	2 200 012.10
22	584 521.60	2 200 005.80
23	584 527.00	2 200 042.90
24	584 468.20	2 200 054.40
25	584 439.50	2 200 060.30

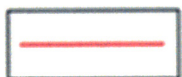
## 2. Графическое описание границы территории Объекта.



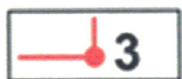
Условные обозначения:



Объект



Граница территории Объекта



Характерные точки границы территории Объекта с номером