



**УПРАВЛЕНИЕ
ГОСУДАРСТВЕННОЙ ОХРАНЫ ОБЪЕКТОВ КУЛЬТУРНОГО
НАСЛЕДИЯ КИРОВСКОЙ ОБЛАСТИ**

РЕШЕНИЕ

26.03.2020

№ 1

г. Киров

**Об установлении предмета охраны объекта культурного наследия
(памятника истории и культуры) народов Российской Федерации
регионального значения «Дом, где учился в 1874–1875 гг. выдающийся
рабочий революционер С.Н. Халтурин. Дом, где в июне 1921 года
выступал М.И. Калинин перед студентами
и преподавателями пединститута»**

В соответствии с подпунктом 10 пункта 2 статьи 33 Федерального закона от 25.06.2002 № 73-ФЗ «Об объектах культурного наследия (памятниках истории и культуры) народов Российской Федерации», пунктом 3.1.1.9 Положения об управлении государственной охраны объектов культурного наследия Кировской области, утвержденного постановлением Правительства Кировской области от 17.05.2018 № 233-П, и разработанным обществом с ограниченной ответственностью "ВИНКАЙТ" проектом предмета охраны объекта культурного наследия (памятника истории и культуры) народов Российской Федерации регионального значения «Дом, где учился в 1874–1875 гг. выдающийся рабочий революционер С.Н. Халтурин. Дом, где в июне 1921 года выступал М.И. Калинин перед студентами и преподавателями пединститута», расположенного по адресу: Кировская область, г. Киров, Первомайский район, ул. Спасская, д. 67а, управление государственной охраны объектов культурного наследия Кировской области РЕШИЛО:

1. Установить предмет охраны объекта культурного наследия (памятника истории и культуры) народов Российской Федерации регионального значения «Дом, где учился в 1874–1875 гг. выдающийся рабочий революционер С.Н. Халтурин. Дом, где в июне 1921 года выступал М.И. Калинин перед студентами и преподавателями пединститута», расположенного по адресу: Кировская область, г. Киров, Первомайский район, ул. Спасская, д. 67а (далее – Объект), согласно приложению.

2. Опубликовать настоящее решение на официальном сайте управления государственной охраны объектов культурного наследия Кировской области, на «Официальном интернет-портале правовой информации» (<http://www.pravo.gov.ru>).

Начальник управления
государственной охраны
объектов культурного наследия
Кировской области



Приложение

УСТАНОВЛЕН

решением управления
государственной охраны объектов
культурного наследия Кировской
области

от 26.03.2020 № 1

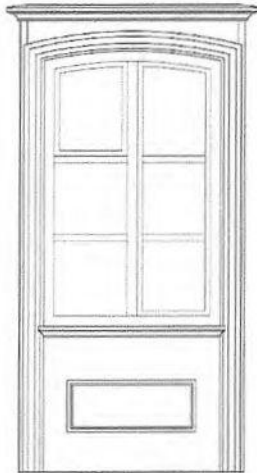
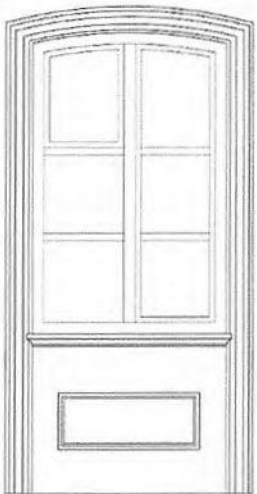
ПРЕДМЕТ ОХРАНЫ

объекта культурного наследия (памятника истории и культуры)

народов Российской Федерации регионального значения «Дом, где учился в 1874–1875 гг. выдающийся рабочий революционер С.Н. Халтурин. Дом, где в июне 1921 года выступал М.И. Калинин перед студентами и преподавателями пединститута», расположенного по адресу: Кировская область, г. Киров, Первомайский район, ул. Спасская, д. 67а (далее – предмет охраны)

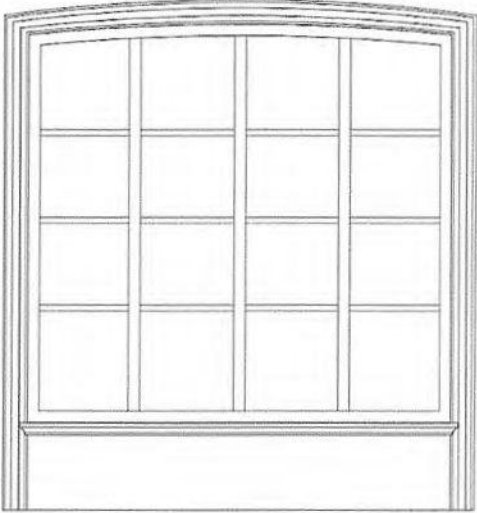
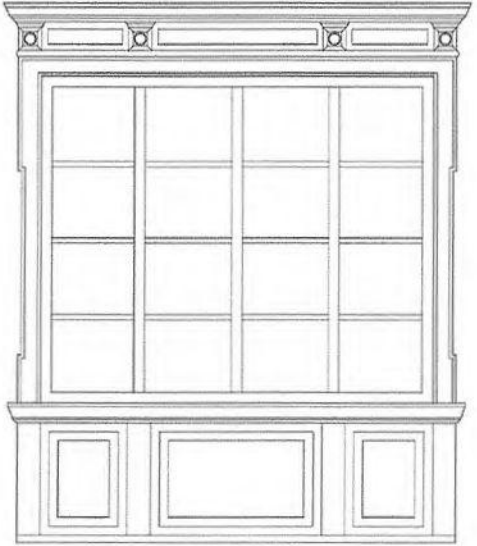
№ п/п	Элемент предмета охраны	Фотографическое или иное графическое изображение предмета охраны*
1.	Градостроительные характеристики	
1.1.	Место расположения в центральной части г. Кирова, по линии застройки ул. Спасская	

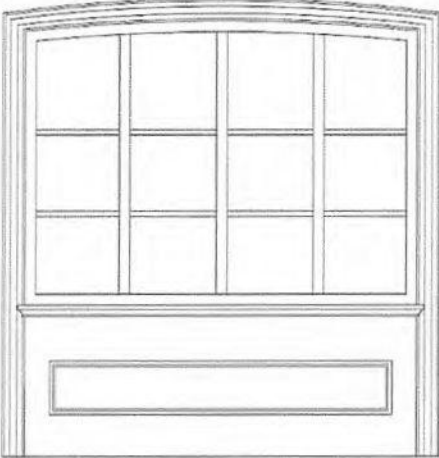
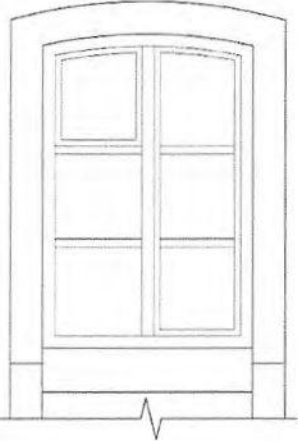
№ п/п	Элемент предмета охраны	Фотографическое или иное графическое изображение предмета охраны*
1.2.	Габариты 49.20 x 20.90 метра	
1.3.	Силуэт, представляющий собой горизонтальное протяженное очертание вытянутого с востока на запад двухэтажного объема вдоль красной линии ул. Спасская г. Кирова	
2.	Архитектурные и конструктивные характеристики	
2.1.	Форма, близкая к прямоугольной	
2.2.	Наличие двух надземных этажей и одного подземного (подвального) этажа	
2.3.	Многоскатная форма крыши	
2.4.	Окрашенный листовый металл с фальцевым соединением в качестве материала кровли	
3.	Общие архитектурные элементы фасадов	

№ п/п	Элемент предмета охраны	Фотографическое или иное графическое изображение предмета охраны*
3.1.	Оконный проем с простым рамочным арочным наличником с сандриком (далее – оконный проем типа 1)	
3.2.	Оконный проем с простым рамочным арочным наличником (далее – оконный проем типа 2)	



№ п/п	Элемент предмета охраны	Фотографическое или иное графическое изображение предмета охраны*
3.3.	Оконный проем с простым рамочным наличником с сандриком в виде фронтона (далее – оконный проем типа 3)	 A technical drawing of a window with a pediment-shaped lintel. The window has a double-pane design with a smaller pane above each main pane. The lintel is triangular with a decorative top edge. Below the window is a decorative base with a recessed rectangular panel.
3.4.	Оконный проем с простым рамочным наличником с сандриком в виде полочки (далее – оконный проем типа 4)	 A technical drawing of a window with a shelf-shaped lintel. The window has a double-pane design with a smaller pane above each main pane. The lintel is a flat rectangular shelf with decorative elements at the top corners. Below the window is a decorative base with a recessed rectangular panel.

№ п/п	Элемент предмета охраны	Фотографическое или иное графическое изображение предмета охраны*
3.5.	Оконный проем с простым рамочным арочным наличником с сандриком (далее – оконный проем типа 5)	
3.6.	Оконный проем с простым рамочным арочным наличником (далее – оконный проем типа 6)	

№ п/п	Элемент предмета охраны	Фотографическое или иное графическое изображение предмета охраны*
3.7.	Оконный проем с простым рамочным арочным наличником (далее – оконный проем типа 7)	 A technical line drawing of a window. The window has a simple arched frame with a decorative sill below it. The window is divided into a grid of panes: three vertical columns and four horizontal rows, with the top row being shorter due to the arch.
3.8.	Оконный проем с простым рамочным наличником с сандриками в виде полочки (далее – оконный проем типа 8)	 A technical line drawing of a window. The window has a simple frame with decorative moldings. Above the window is a decorative lintel with three small square motifs. Below the window is a decorative sill with three rectangular panels. The window is divided into a grid of panes: three vertical columns and four horizontal rows.

№ п/п	Элемент предмета охраны	Фотографическое или иное графическое изображение предмета охраны*
3.9.	Оконный проем с простым рамочным арочным наличником (далее – оконный проем типа 9)	 A technical line drawing of a window. The window has a simple arched frame with a decorative panel below it. The window is divided into six panes by a grid of three vertical and three horizontal lines. The top part of the window is arched, and the bottom part is a rectangular panel with a decorative border.
3.10.	Оконный проем с простым рамочным арочным наличником (далее – оконный проем типа 10)	 A technical line drawing of a window. The window has a simple arched frame with a decorative panel below it. The window is divided into four panes by two vertical and two horizontal lines. The top part of the window is arched, and the bottom part is a rectangular panel with a decorative border.

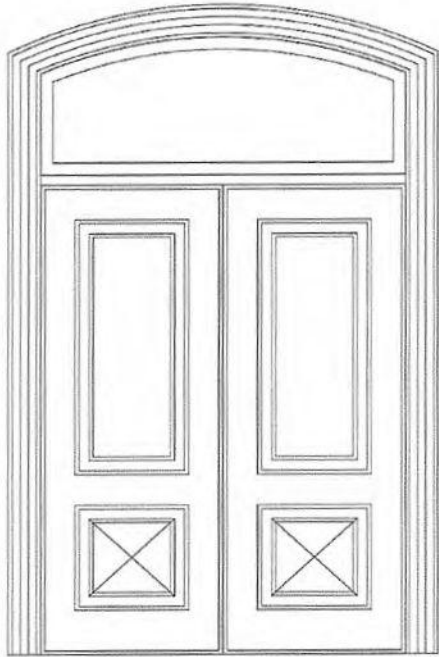
№ п/п	Элемент предмета охраны	Фотографическое или иное графическое изображение предмета охраны*
3.11.	Оконный проем с простым рамочным прямоугольным наличником (далее – оконный проем типа 11)	 A technical drawing of a window. It features a rectangular frame with a double-pane window. Below the window is a simple, flat rectangular sill. The drawing is a line drawing with no shading.
3.12.	Оконный проем с простым рамочным наличником (далее – оконный проем типа 12)	 A technical drawing of a window. It features a decorative frame with a double-pane window. Below the window is a decorative sill with a recessed rectangular panel. The drawing is a line drawing with no shading.


№ п/п	Элемент предмета охраны	Фотографическое или иное графическое изображение предмета охраны*
3.13.	Рустованная пилястра первого этажа (далее – пилястра типа 1)	 <p data-bbox="1263 804 1704 836">Фото 1. Фотосъемка 2007 г.</p>
3.14.	Междуэтажный ступенчатый кирпичный карниз с тягами (далее – карниз типа 1)	 <p data-bbox="1263 1150 1704 1182">Фото 2. Фотосъемка 2007 г.</p>

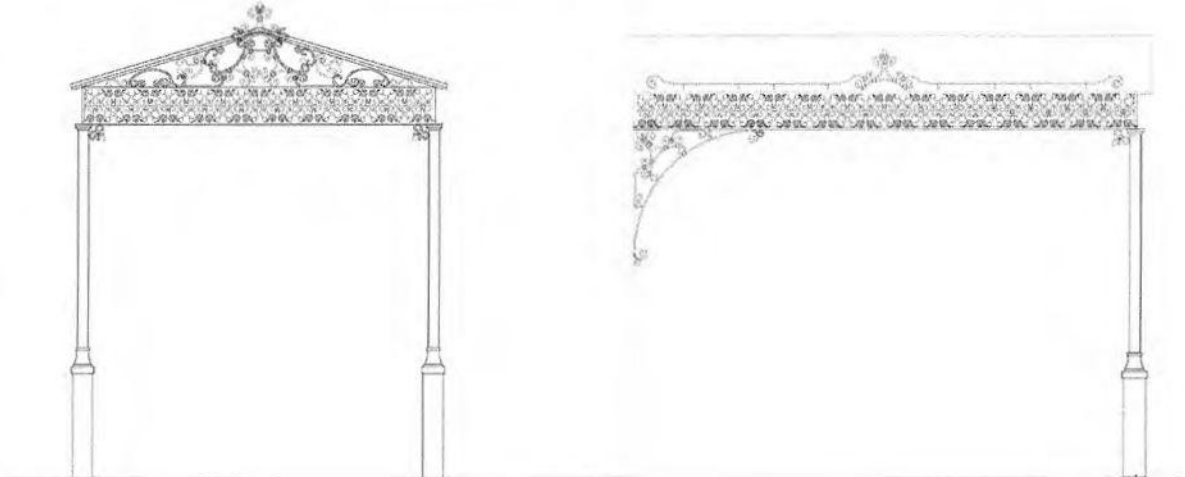
№ п/п	Элемент предмета охраны	Фотографическое или иное графическое изображение предмета охраны*
3.15.	Наборная пилястра второго этажа (далее – пилястра типа 2)	
3.16.	Наборный венчающий карниз с кронштейнами (далее – карниз типа 2)	 <p data-bbox="1249 1410 1704 1445">Фото 3. Фотосъемка 2019 г.</p>


№ п/п	Элемент предмета охраны	Фотографическое или иное графическое изображение предмета охраны*
3.17.	Слуховое арочное окно фронтона (далее – оконный проем типа 13)	 <p data-bbox="1263 549 1697 580">Фото 4. Фотосъемка 2019 г.</p>
4.	Композиция и архитектурно-художественное оформление южного фасада, соответствующие приложению № 2 к настоящему предмету охраны	 <p data-bbox="1254 1283 1693 1315">Фото 5. Фотосъемка 2009 г.</p>


№ п/п	Элемент предмета охраны	Фотографическое или иное графическое изображение предмета охраны*
4.1.	Композиция и архитектурно-художественное оформление южного фасада в части первого этажа	
4.1.1.	Десять оконных проемов типа 1 и пять оконных проемов типа 2, соответствующие местоположению, форме, размерам и рисунку переплета, указанным в приложении № 2 к настоящему предмету охраны	


№ п/п	Элемент предмета охраны	Фотографическое или иное графическое изображение предмета охраны*
4.1.2.	Арочный дверной проем с фрамугой	 A technical line drawing of a double door set. The doors are symmetrical, each featuring a vertical rectangular panel in the upper half and a smaller square panel with an 'X' pattern in the lower half. Above the doors is a transom window with a semi-circular arch. The entire assembly is framed by a decorative, multi-lined border.
4.1.3.	Шесть рустованных пилястр типа 1, в том числе четыре рядовых и две угловых	

№ п/п	Элемент предмета охраны	Фотографическое или иное графическое изображение предмета охраны*
4.1.4.	Руст крайних и средней частей фасада	 <p>Фото 6. Фотосъемка 2007 г.</p>
4.1.5.	Междуэтажный ступенчатый кирпичный карниз с тягами типа 1	


№ п/п	Элемент предмета охраны	Фотографическое или иное графическое изображение предмета охраны*
4.1.6.	Металлический козырек главного входа	
4.2.	Композиция и архитектурно-художественное оформление южного фасада в части второго этажа	

№ п/п	Элемент предмета охраны	Фотографическое или иное графическое изображение предмета охраны*
4.2.1.	Десять оконных проемов типа 3 и шесть оконных проемов типа 4, соответствующие местоположению, форме, размерам и рисунку переплета, указанным в приложении № 2 к настоящему предмету охраны	
4.2.2.	Шесть наборных пилястр типа 2, в том числе четыре рядовых и две угловых	
4.2.3.	Обшивка крайних и средней частей фасада деревом внахлест	 <p data-bbox="1249 1362 1693 1401">Фото 7. Фотосъемка 2010 г.</p>


№ п/п	Элемент предмета охраны	Фотографическое или иное графическое изображение предмета охраны*
4.2.4.	Обшивка прочих частей фасада деревом встык	 <p data-bbox="1249 794 1697 834">Фото 8. Фотосъемка 2007 г.</p>
4.2.5.	Наборный венчающий карниз с кронштейнами типа 2	

№ п/п	Элемент предмета охраны	Фотографическое или иное графическое изображение предмета охраны*
5.	Композиция и архитектурно-художественное оформление восточного фасада, соответствующие приложению № 3 к настоящему предмету охраны	 <p data-bbox="1249 978 1697 1007">Фото 9. Фотосъемка 2010 г.</p>
5.1.	Композиция и архитектурно-художественное оформление восточного фасада в части первого этажа	


№ п/п	Элемент предмета охраны	Фотографическое или иное графическое изображение предмета охраны*
5.1.1.	Четыре оконных проема типа 5, два оконных проема типа 6 и один оконный проем типа 7, соответствующие местоположению, форме, размерам и рисунку переплета, указанным в приложении № 3 к настоящему предмету охраны	
5.1.2.	Четыре рустованные пилястры типа 1, в том числе одна рядовая и три угловые	

№ п/п	Элемент предмета охраны	Фотографическое или иное графическое изображение предмета охраны*
5.1.3.	Руст крайней левой части фасада	 <p data-bbox="1238 1129 1702 1161">Фото 10. Фотосъемка 2007 г.</p>
5.1.4.	Междуэтажный ступенчатый кирпичный карниз с тягами типа 1	


№ п/п	Элемент предмета охраны	Фотографическое или иное графическое изображение предмета охраны*
5.2.	Композиция и архитектурно-художественное оформление восточного фасада в части второго этажа	
5.2.1.	Четыре оконных проема типа 3, один оконный проем типа 4 и один оконный проем типа 8, соответствующие местоположению, форме, размерам и рисунку переплета, указанным в приложении № 3 к настоящему предмету охраны	
5.2.2.	Четыре наборные пилястры типа 2, в том числе одна рядовая и три угловые	

№ п/п	Элемент предмета охраны	Фотографическое или иное графическое изображение предмета охраны*
5.2.3.	Обшивка крайних частей фасада деревом внахлест	 <p data-bbox="1249 842 1711 879">Фото 11. Фотосъемка 2010 г.</p>


№ п/п	Элемент предмета охраны	Фотографическое или иное графическое изображение предмета охраны*
5.2.4.	Обшивка средней части фасада деревом встык	 <p data-bbox="1720 1034 1899 1072">27. 2. 2007</p> <p data-bbox="1249 1091 1706 1129">Фото 12. Фотосъемка 2007 г.</p>
5.2.5.	Наборный венчающий карниз с кронштейнами типа 2	

№ п/п	Элемент предмета охраны	Фотографическое или иное графическое изображение предмета охраны*
6.	Композиция и архитектурно-художественное оформление западного фасада, соответствующие приложению № 4 к настоящему предмету охраны	 <p data-bbox="1249 1002 1706 1034">Фото 13. Фотосъемка 2010 г.</p>
6.1.	Композиция и архитектурно-художественное оформление западного фасада в части первого этажа	

№ п/п	Элемент предмета охраны	Фотографическое или иное графическое изображение предмета охраны*
6.1.1.	Четыре оконных проема типа 1 и один оконный проем типа 9, соответствующие местоположению, форме, размерам и рисунку переплета, указанным в приложении №4 к настоящему предмету охраны	
6.1.2.	Четыре рустованные пилястры типа 1, в том числе одна рядовая и три угловые	


№ п/п	Элемент предмета охраны	Фотографическое или иное графическое изображение предмета охраны*
6.1.3.	Руст крайней правой части фасада	 <p data-bbox="1249 1007 1709 1038">Фото 14. Фотосъемка 2007 г.</p>
6.1.4.	Междуэтажный ступенчатый кирпичный карниз с тягами типа 1	
6.2.	Композиция и архитектурно- художественное оформление западного фасада в части второго этажа	


№ п/п	Элемент предмета охраны	Фотографическое или иное графическое изображение предмета охраны*
6.2.1.	Четыре оконных проема типа 3, один оконный проем типа 4 и один оконный проем типа 8, соответствующие местоположению, форме, размерам и рисунку переплета, указанным в приложении № 4 к настоящему предмету охраны	
6.2.2.	Четыре наборные пилястры типа 1, в том числе одна рядовая и три угловые	
6.2.3.	Обшивка крайних частей фасада деревом внахлест	
6.2.4.	Обшивка средней части фасада деревом встык	
6.4.5.	Наборный венчающий карниз с кронштейнами типа 2	

№ п/п	Элемент предмета охраны	Фотографическое или иное графическое изображение предмета охраны*
7.	Композиция и архитектурно-художественное оформление северного фасада, соответствующие приложению № 5 к настоящему предмету охраны	 <p data-bbox="1243 925 1702 965">Фото 15. Фотосъемка 2009 г.</p>
7.1.	Композиция и архитектурно-художественное оформление северного фасада в части первого этажа	

№ п/п	Элемент предмета охраны	Фотографическое или иное графическое изображение предмета охраны*
7.1.1.	Семь оконных проемов типа 10 и четыре оконных проема типа 11, соответствующие местоположению, форме, размерам и рисунку переплета, указанным в приложении № 5 к настоящему предмету охраны	
7.1.2.	Шесть рустованных пилястр типа 1, в том числе две рядовые и четыре угловые	
7.1.3.	Междуэтажный ступенчатый кирпичный карниз с тягами, типа 1	
7.2.	Композиция и архитектурно-художественное оформление северного фасада в части второго этажа	

№ п/п	Элемент предмета охраны	Фотографическое или иное графическое изображение предмета охраны*
7.2.1.	Один оконный проем типа 4 и тринадцать оконных проема типа 12, соответствующие местоположению, форме, размерам и рисунку переплета, указанным в приложении № 5 к настоящему предмету охраны	
7.2.2.	Шесть наборных пилястр типа 1, в том числе две рядовые и четыре угловые	
7.2.3.	Обшивка фасада деревом внахлест	
7.3.	Два оконных проема типа 13, соответствующие местоположению, форме, размерам и рисунку переплета, указанным в приложении № 5 к настоящему предмету охраны	

№ п/п	Элемент предмета охраны	Фотографическое или иное графическое изображение предмета охраны*
8.	Архитектурно-художественное оформление интерьеров	
8.1.	Вестибюль главного входа	
8.1.1.	Конфигурация ползучей арки боковой плоскости подлестничного пространства парадной лестницы	 <p data-bbox="1249 895 1704 930">Фото 16. Фотосъемка 2010 г.</p>

№ п/п	Элемент предмета охраны	Фотографическое или иное графическое изображение предмета охраны*
8.1.2.	Крайние балясины ограждения парадной лестницы.	 <p data-bbox="1249 874 1697 906">Фото 17. Фотосъемка 2019 г.</p>

№ п/п	Элемент предмета охраны	Фотографическое или иное графическое изображение предмета охраны*
8.1.3.	Рядовые балясины ограждения парадной лестницы.	 <p data-bbox="1249 826 1704 855">Фото 18. Фотосъемка 2010 г.</p>
8.1.4.	Потолочные тяги и филенки	 <p data-bbox="1238 1394 1697 1423">Фото 19. Фотосъемка 2019 г.</p>

№ п/п	Элемент предмета охраны	Фотографическое или иное графическое изображение предмета охраны*
8.1.5.	Стеновые тяги и филенки	 <p data-bbox="1245 839 1697 874">Фото 20. Фотосъемка 2010 г.</p>  <p data-bbox="1238 1461 1693 1497">Фото 21. Фотосъемка 2010 г.</p>

№ п/п	Элемент предмета охраны	Фотографическое или иное графическое изображение предмета охраны*
8.1.6.	Арочный проем из вестибюля в коридор с двухстворчатой филенчатой остекленной дверью.	 <p data-bbox="1256 724 1711 759">Фото 22. Фотосъемка 2019 г.</p>

*Схема фотофиксации предмета охраны приведена в приложении № 1 к предмету охраны.

Приложение № 1

к предмету охраны

**СХЕМА ФОТОФИКСАЦИИ
предмета охраны**

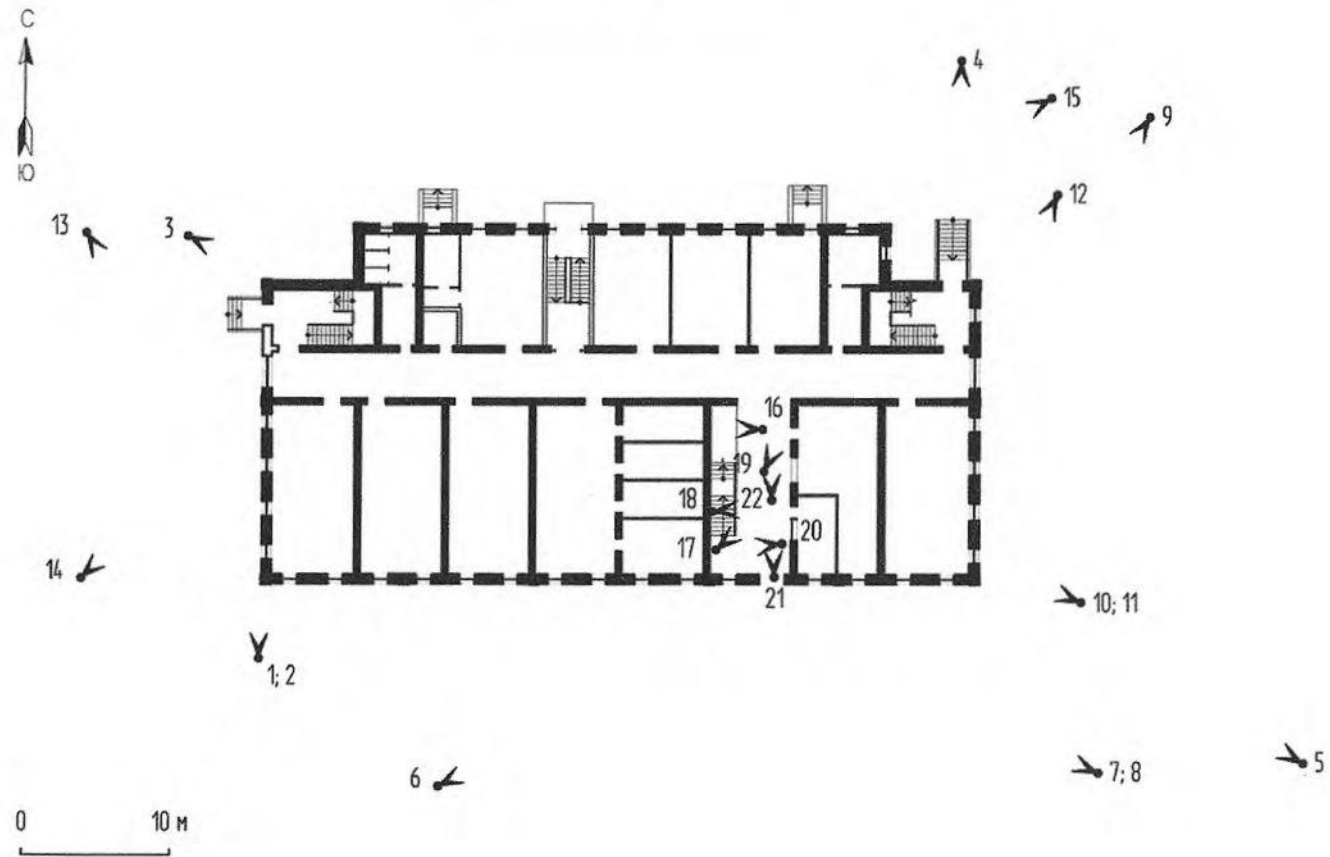


Схема расположения элементов предмета охраны.
Южный фасад

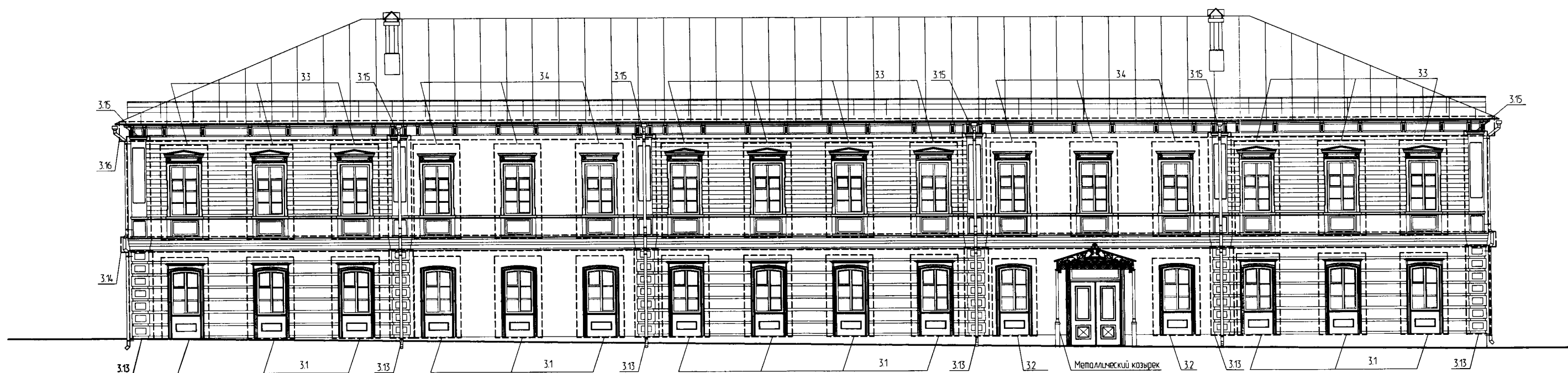


Схема расположения элементов предмета охраны.
Восточный фасад

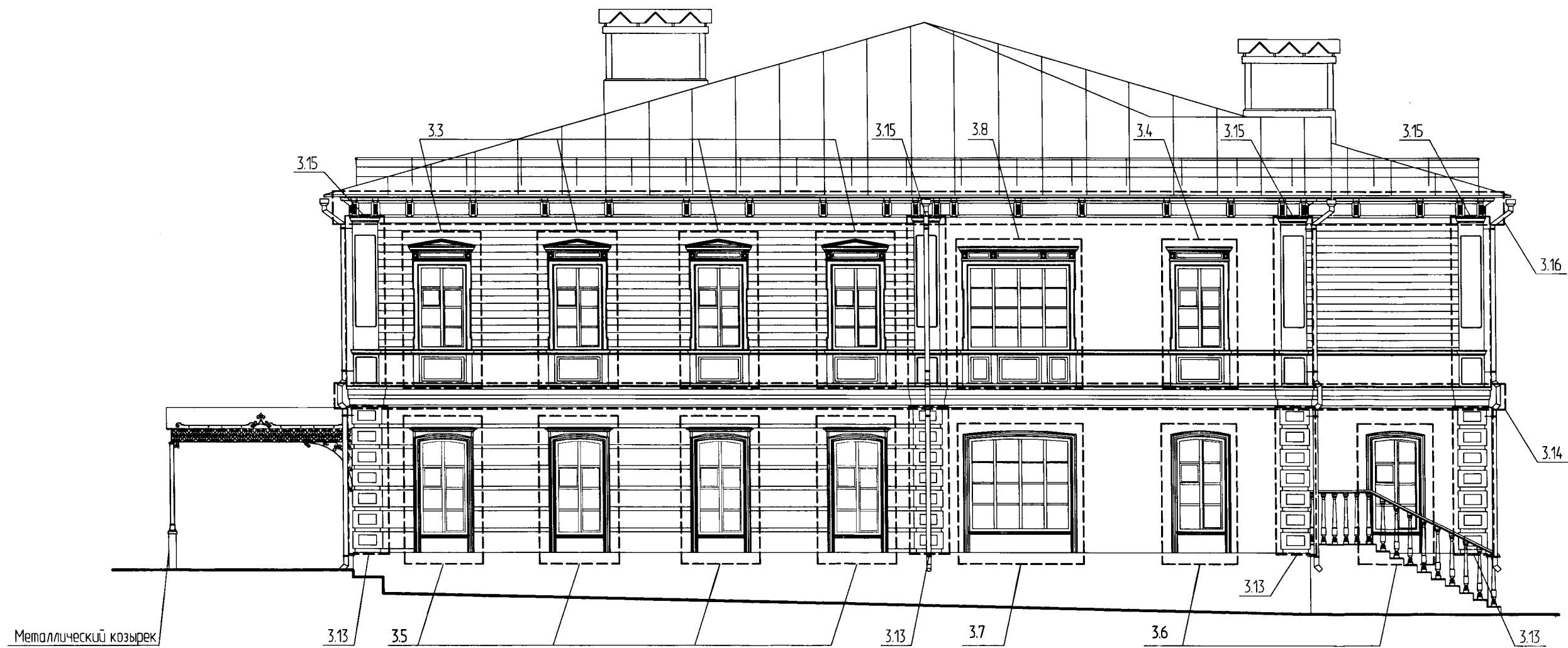


Схема расположения элементов предмета охраны.
Западный фасад

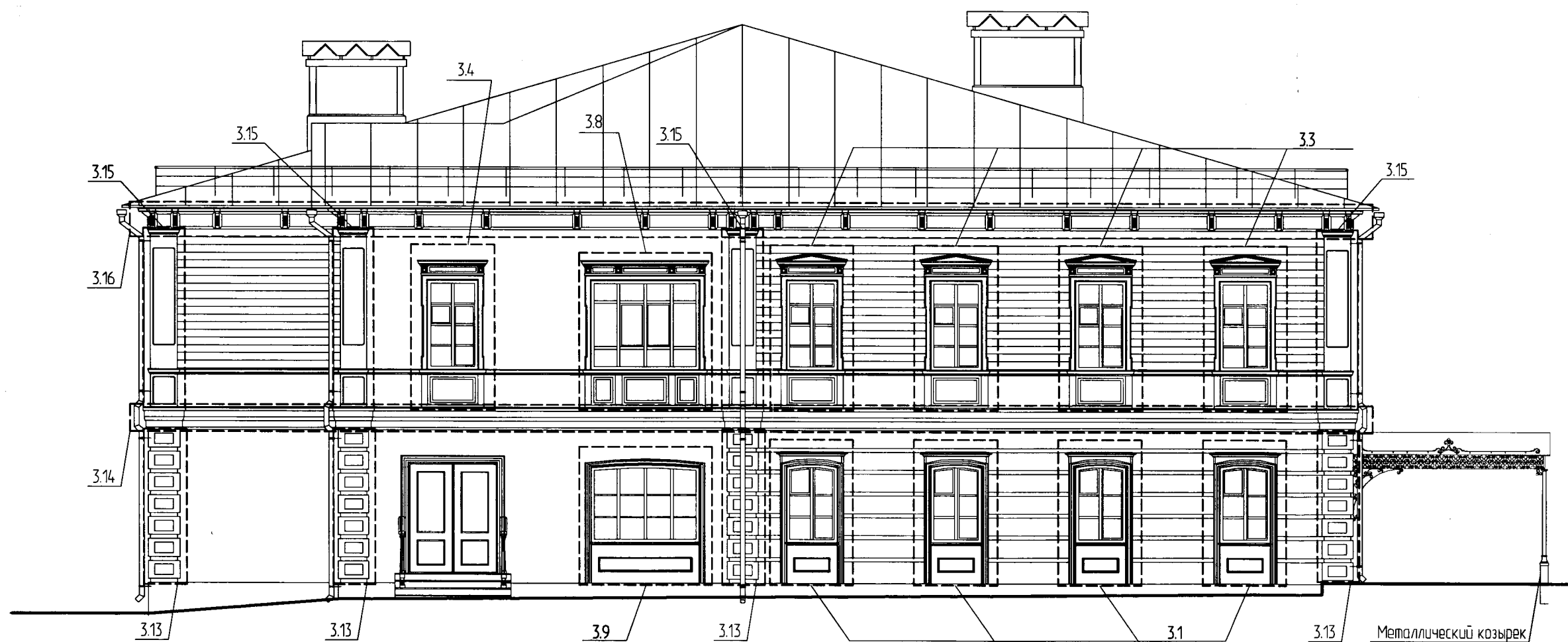


Схема расположения элементов предмета охраны.
Северный фасад

