



**УПРАВЛЕНИЕ
ГОСУДАРСТВЕННОЙ ОХРАНЫ ОБЪЕКТОВ КУЛЬТУРНОГО
НАСЛЕДИЯ КИРОВСКОЙ ОБЛАСТИ**

РЕШЕНИЕ

20.11.2019

№ 9

г. Киров

О включении выявленных объектов культурного наследия в единый государственный реестр объектов культурного наследия (памятников истории и культуры) народов Российской Федерации и об утверждении границ их территорий

В соответствии с пунктом 5 статьи 3.1, статьей 18 Федерального закона от 25.06.2002 № 73-ФЗ «Об объектах культурного наследия (памятниках истории и культуры) народов Российской Федерации», пунктом 3.1.1.2 и пунктом 3.1.1.8 Положения об управлении государственной охраны объектов культурного наследия Кировской области, утвержденного постановлением Правительства Кировской области от 17.05.2018 № 233-П, положительным заключением государственной историко-культурной экспертизы, выраженным в «Акте государственной историко-культурной экспертизы документов, обосновывающих включение (отсутствие оснований для включения) в единый государственный реестр объектов культурного наследия (памятников истории и культуры) народов Российской Федерации выявленных объектов культурного наследия «Комплекс усадьбы Филипповых», «Дом», «Лавка», «Флигель», «Службы», расположенных по адресу: Кировская область, г. Киров, ул. Московская, д. 9, в целях установления обоснованности включения данных объектов в единый государственный реестр объектов культурного наследия (памятников истории и культуры) народов Российской Федерации» от 11.10.2019:

1. Включить выявленный объект культурного наследия (памятник истории и культуры) народов Российской Федерации «Усадьба Н.Г. Филиппова», расположенный по адресу: Кировская область, г. Киров, ул. Московская, д. 9, в единый государственный реестр объектов культурного наследия (памятников истории и культуры) народов Российской Федерации в качестве объекта культурного наследия (памятника истории и культуры) народов Российской Федерации регионального значения.

2. Включить выявленный объект культурного наследия (памятник истории и культуры) народов Российской Федерации «Дом с магазинами и арочным проездом», расположенный по адресу: Кировская область, г. Киров, ул. Московская, д. 9, в единый государственный реестр объектов культурного наследия (памятников истории и культуры) народов Российской Федерации в качестве объекта культурного наследия (памятника истории и культуры) народов Российской Федерации регионального значения, входящего в состав объекта культурного наследия регионального значения «Усадьба Н.Г. Филиппова».

3. Включить выявленный объект культурного наследия (памятник истории и культуры) народов Российской Федерации «Дом с магазином», расположенный по адресу: Кировская область, г. Киров, ул. Московская, д. 9, в единый государственный реестр объектов культурного наследия (памятников истории и культуры) народов Российской Федерации в качестве объекта культурного наследия (памятника истории и культуры) народов Российской Федерации регионального значения, входящего в состав объекта культурного наследия регионального значения «Усадьба Н.Г. Филиппова».

4. Включить выявленный объект культурного наследия (памятник истории и культуры) народов Российской Федерации «Флигель», расположенный по адресу: Кировская область, г. Киров, ул. Московская, д. 9, в единый государственный реестр объектов культурного наследия (памятников истории и культуры) народов Российской Федерации в

качестве объекта культурного наследия (памятника истории и культуры) народов Российской Федерации регионального значения, входящего в состав объекта культурного наследия регионального значения «Усадьба Н.Г. Филиппова».

5. Включить выявленный объект культурного наследия (памятник истории и культуры) народов Российской Федерации «Службы», расположенный по адресу: Кировская область, г. Киров, ул. Московская, д. 9, в единый государственный реестр объектов культурного наследия (памятников истории и культуры) народов Российской Федерации в качестве объекта культурного наследия (памятника истории и культуры) народов Российской Федерации регионального значения, входящего в состав объекта культурного наследия регионального значения «Усадьба Н.Г. Филиппова».

6. Утвердить границу территории объекта культурного наследия (памятника истории и культуры) народов Российской Федерации регионального значения «Усадьба Н. Г. Филиппова», расположенного по адресу: Кировская область, г. Киров, ул. Московская, д. 9, согласно приложению № 1.

7. Утвердить границу территории объекта культурного наследия (памятника истории и культуры) народов Российской Федерации регионального значения «Дом с магазинами и арочным проездом», расположенного по адресу: Кировская область, г. Киров, ул. Московская, д. 9, входящего в состав объекта культурного наследия (памятника истории и культуры) народов Российской Федерации регионального значения «Усадьба Н.Г. Филиппова», согласно приложению № 2.

8. Утвердить границу территории объекта культурного наследия (памятника истории и культуры) народов Российской Федерации регионального значения «Дом с магазином», расположенного по адресу: Кировская область, г. Киров, ул. Московская, д. 9, входящего в состав объекта культурного наследия (памятника истории и культуры) народов

Российской Федерации регионального значения «Усадьба Н.Г. Филиппова», согласно приложению № 3.

9. Утвердить границу территории объекта культурного наследия (памятника истории и культуры) народов Российской Федерации регионального значения «Флигель», расположенного по адресу: Кировская область, г. Киров, ул. Московская, д. 9, входящего в состав объекта культурного наследия (памятника истории и культуры) народов Российской Федерации регионального значения «Усадьба Н.Г. Филиппова», согласно приложению № 4.

10. Утвердить границу территории объекта культурного наследия (памятника истории и культуры) народов Российской Федерации регионального значения «Службы», расположенного по адресу: Кировская область, г. Киров, ул. Московская, д. 9, входящего в состав объекта культурного наследия (памятника истории и культуры) народов Российской Федерации регионального значения «Усадьба Н.Г. Филиппова», согласно приложению № 5.

11. Установить, что в границах территорий объектов культурного наследия, указанных в пунктах 1 – 5 настоящего решения (далее – Объекты):

запрещается строительство объектов капитального строительства и увеличение объемно-пространственных характеристик существующих на территориях Объектов объектов капитального строительства;

запрещается проведение земляных, строительных, мелиоративных и иных работ, за исключением работ по сохранению Объектов или их отдельных элементов, сохранению историко-градостроительной или природной среды Объектов;

разрешается ведение хозяйственной деятельности, не противоречащей требованиям обеспечения сохранности Объектов и позволяющей обеспечить функционирование Объектов в современных условиях.

12. Опубликовать настоящее решение на официальном сайте управления государственной охраны объектов культурного наследия Кировской области, на «Официальном интернет-портале правовой информации» (<http://www.pravo.gov.ru>).

И.о. начальника управления
государственной охраны
объектов культурного наследия
Кировской области **А.Ю.Израев**



Приложение № 1

УТВЕРЖДЕНА

решением управления
государственной охраны
объектов культурного
наследия Кировской области

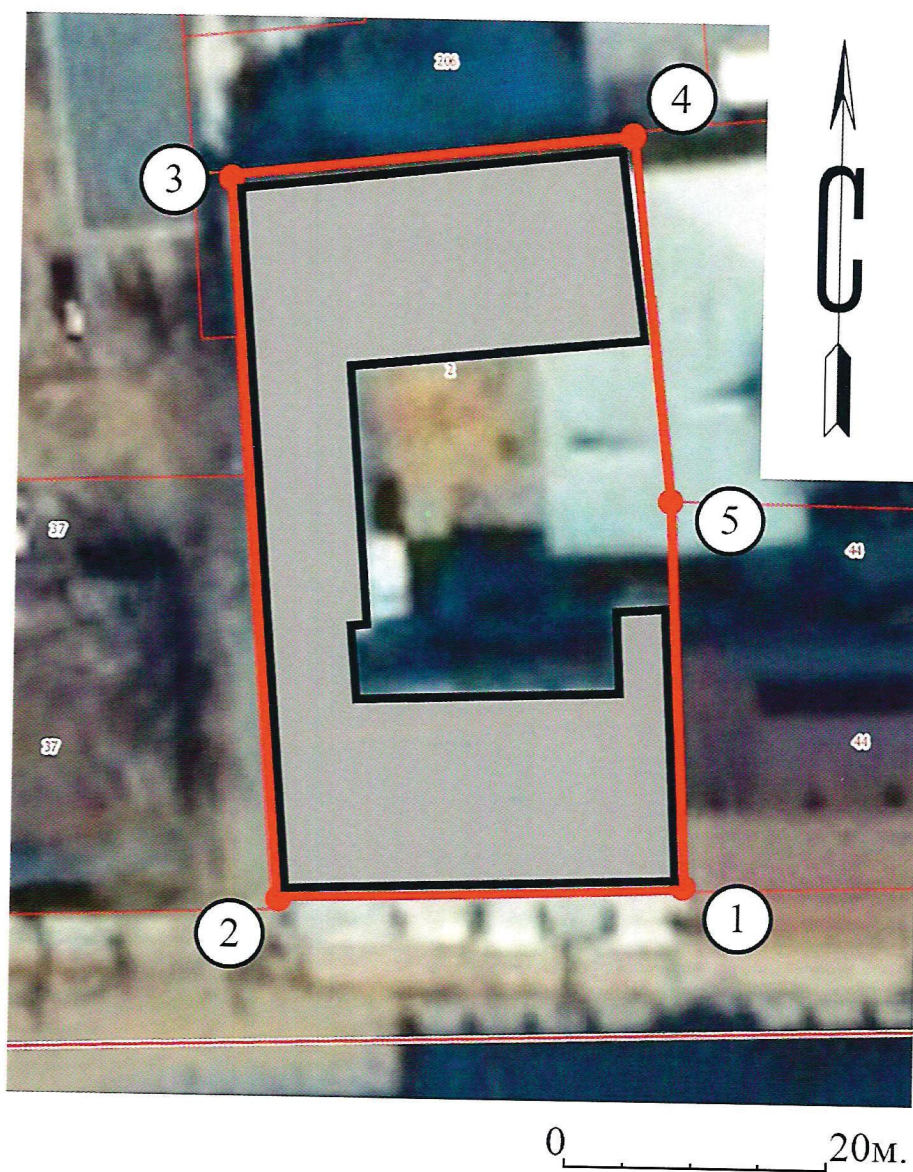
от 20.11.2019 № 9

ГРАНИЦА ТЕРРИТОРИИ
объекта культурного наследия (памятника истории и культуры)
народов Российской Федерации регионального значения
«Усадьба Н. Г. Филиппова», расположенного по адресу: Кировская
область, г. Киров, ул. Московская, д. 9 (далее – Объект
«Усадьба Н. Г. Филиппова»)

1. Перечень координат характерных точек границы территории
Объекта «Усадьба Н.Г. Филиппова» в системе координат «МСК-43».

Обозначение характерных точек	Координаты	
	X	Y
1	584 207,80	2 199 514,60
2	584 207,20	2 199 488,00
3	584 253,10	2 199 484,70
4	584 255,69	2 199 511,15
5	584 232,40	2 199 513,60
1	584 207,80	2 199 514,60

2. Графическое описание границы территории Объекта «Усадьба Н.Г. Филиппова».



Условные обозначения:



Объект «Усадьба Н.Г. Филиппова»



Граница территории Объекта «Усадьба Н.Г. Филиппова»

1,2,3.....

Характерные точки границы территории Объекта «Усадьба Н.Г. Филиппова»

УТВЕРЖДЕНА

решением управления
государственной охраны
объектов культурного наследия
Кировской области

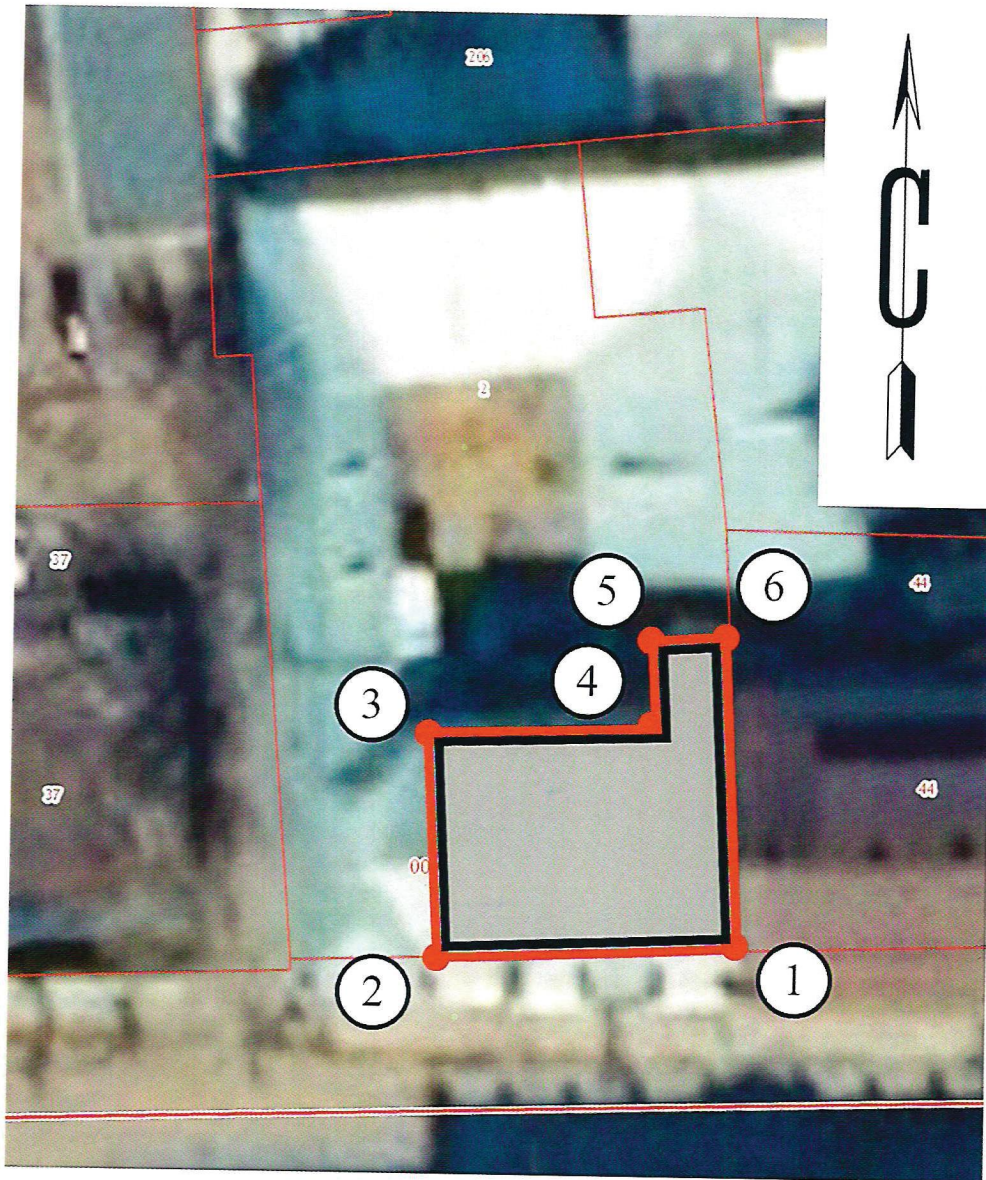
от 20.11.2019 № 9

ГРАНИЦА ТЕРРИТОРИИ
объекта культурного наследия (памятника истории и культуры)
народов Российской Федерации регионального значения
«Дом с магазинами и арочным проездом», расположенного по адресу:
Кировская обл., г. Киров, ул. Московская, д. 9, входящего в состав
объекта культурного наследия (памятника истории и культуры)
народов Российской Федерации регионального значения
«Усадьба Н.Г. Филиппова» (далее – Объект «Дом с магазинами
и арочным проездом»)

1. Перечень координат характерных точек границы территории Объекта «Дом с магазинами и арочным проездом» в системе координат «МСК-43».

Обозначение характерных точек	Координаты	
	X	Y
1	584 207,80	2 199 514,60
2	584 207,40	2 199 496,95
3	584 220,60	2 199 496,85
4	584 221,20	2 199 509,30
5	584 227,15	2 199 509,15
6	584 227,25	2 199 513,80
1	584 207,80	2 199 514,60

2. Графическое описание границы территории Объекта «Дом с магазинами и арочным проездом».



0 20м.

Условные обозначения:



Объект «Дом с магазинами и арочным проездом»



Граница территории Объекта «Дом с магазинами и арочным проездом»

1,2,3.....

Характерные точки границы территории Объекта «Дом с магазинами и арочным проездом»

УТВЕРЖДЕНА

решением управления
государственной охраны
объектов культурного наследия
Кировской области

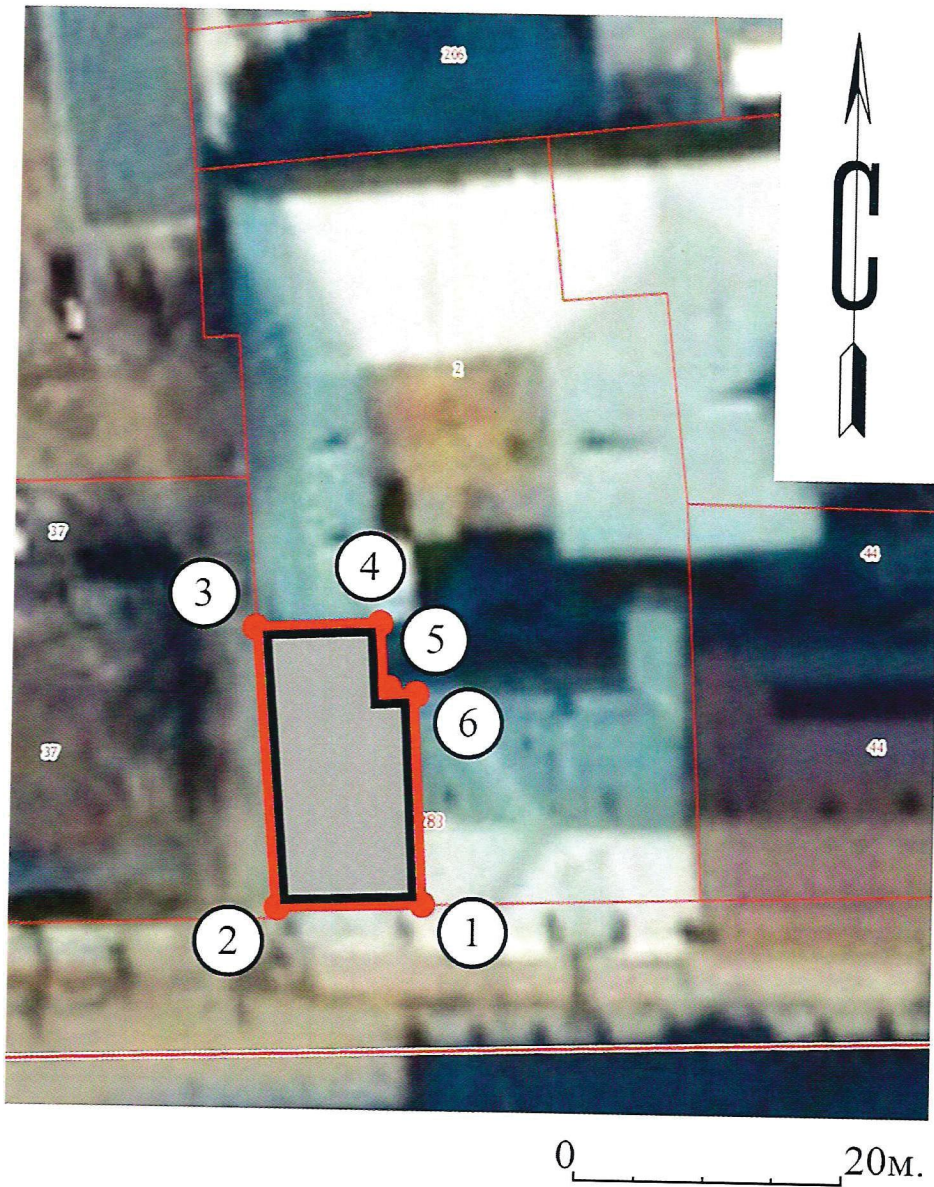
от 20.11.2019 № 9

ГРАНИЦА ТЕРРИТОРИИ
объекта культурного наследия (памятника истории и культуры)
народов Российской Федерации регионального значения
«Дом с магазином», расположенного по адресу: Кировская обл., г.
Киров, ул. Московская, д. 9, входящего в состав объекта культурного
наследия (памятника истории и культуры) народов Российской
Федерации регионального значения «Усадьба Н.Г. Филиппова»
(далее – Объект «Дом с магазином»)

1. Перечень координат характерных точек границы территории
Объекта «Дом с магазином» в системе координат «МСК-43».

Обозначение характерных точек	Координаты	
	X	Y
1	584 207,40	2 199 496,95
2	584 207,20	2 199 488,00
3	584 224,60	2 199 486,70
4	584 225,05	2 199 493,15
5	584 220,50	2 199 493,70
6	584 220,60	2 199 496,85
1	584 207,40	2 199 496,95

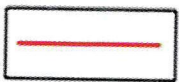
2. Графическое описание границы территории Объекта «Дом с магазином».



Условные обозначения:



Объект «Дом с магазином»



Граница территории Объекта «Дом с магазином»

1,2,3.....

Характерные точки границы территории Объекта «Дом с магазином»

УТВЕРЖДЕНА

решением управления
государственной охраны
объектов культурного наследия
Кировской области

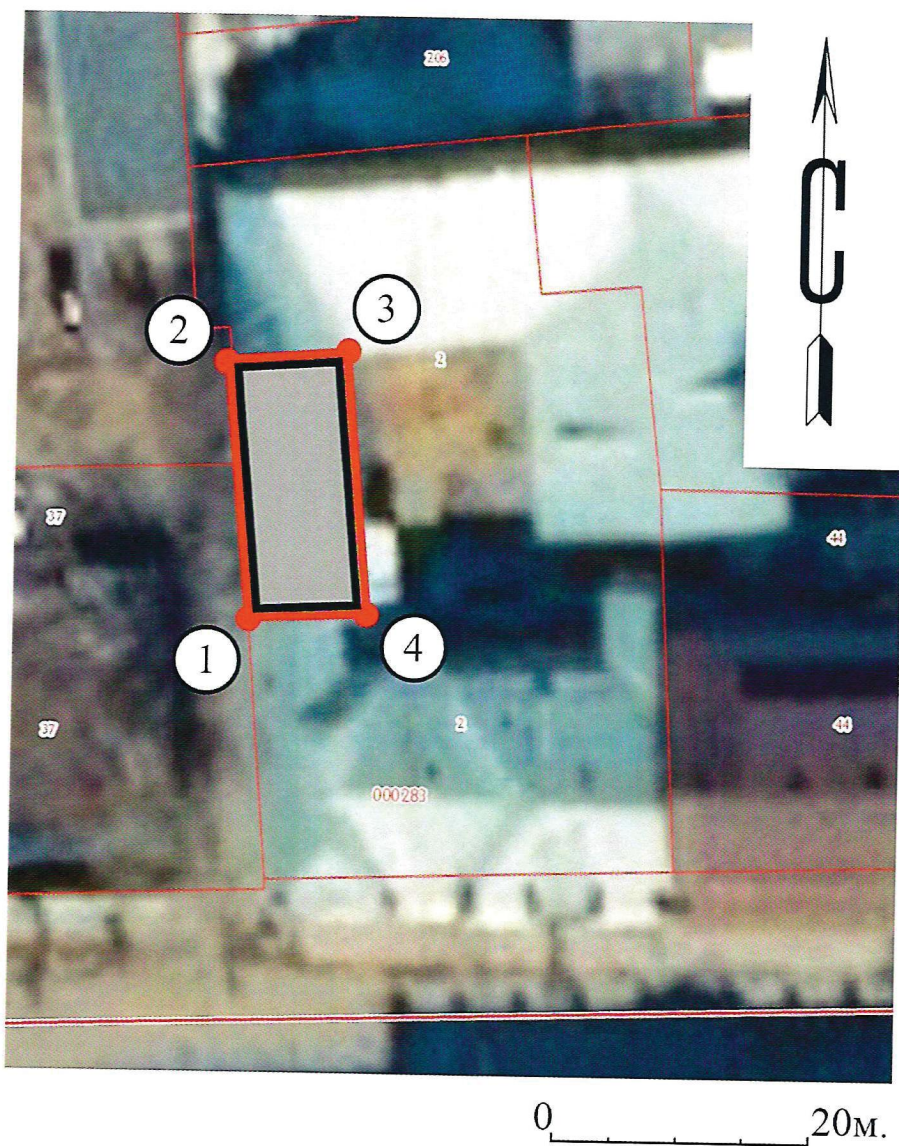
от 20.11.2019 № 9

ГРАНИЦА ТЕРРИТОРИИ
объекта культурного наследия (памятника истории и культуры)
народов Российской Федерации регионального значения
«Флигель», расположенного по адресу: Кировская обл., г. Киров,
ул. Московская, д. 9, входящего в состав объекта культурного
наследия (памятника истории и культуры) народов Российской
Федерации регионального значения «Усадьба Н.Г. Филиппова»
(далее – Объект «Флигель»)

1. Перечень координат характерных точек границы территории
Объекта «Флигель» в системе координат «МСК-43».

Обозначение характерных точек	Координаты	
	X	Y
1	584 224,60	2 199 486,70
2	584 241,10	2 199 485,75
3	584 241,45	2 199 492,25
4	584 225,05	2 199 493,15
1	584 224,60	2 199 486,70

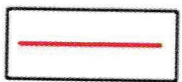
2. Графическое описание границы территории Объекта «Флигель».



Условные обозначения:



Объект «Флигель»



Граница территории Объекта «Флигель»

1,2,3.....

Характерные точки границы территории Объекта «Флигель»

УТВЕРЖДЕНА

решением управления
государственной охраны
объектов культурного наследия
Кировской области

от 22.11.2019 № 9

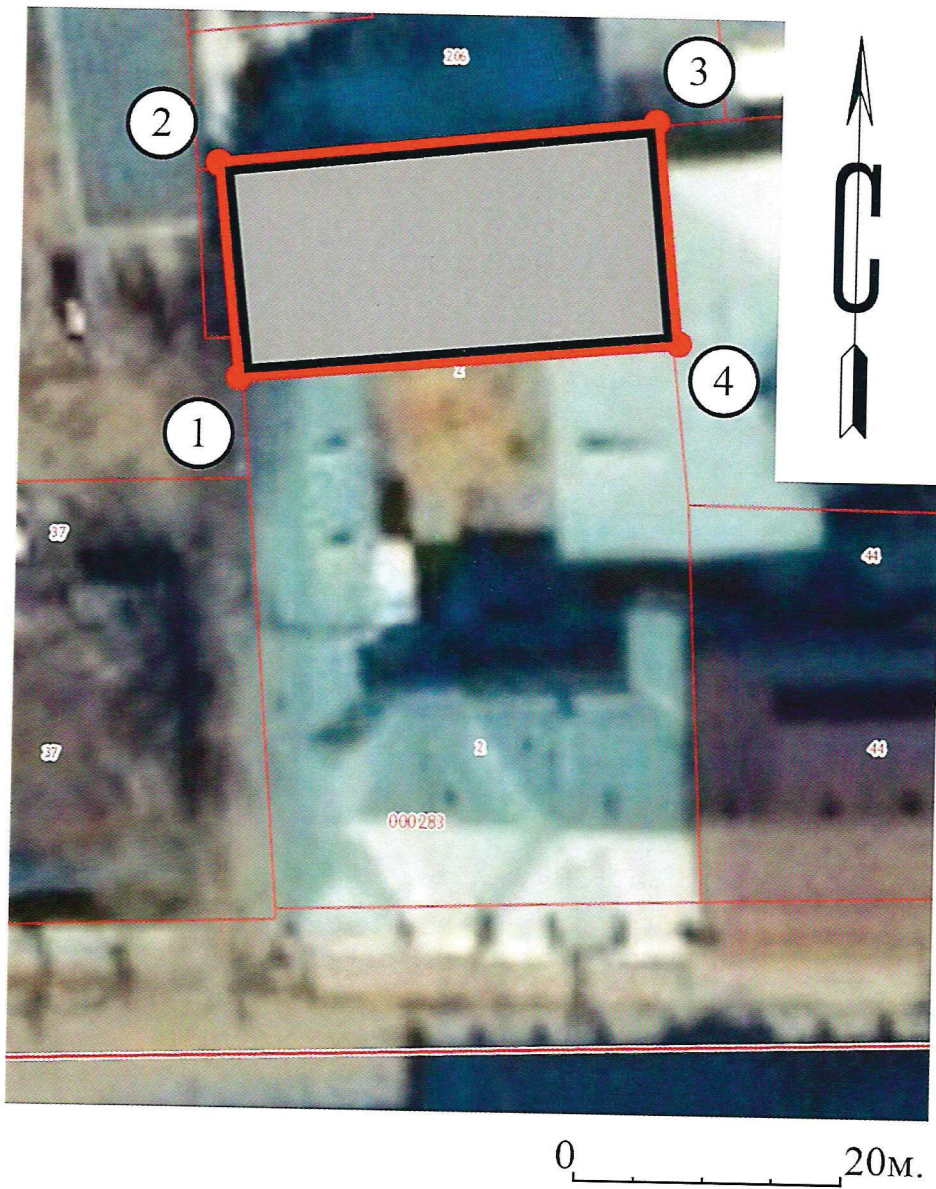
ГРАНИЦА ТЕРРИТОРИИ

**объекта культурного наследия (памятника истории и культуры)
народов Российской Федерации регионального значения
«Службы», расположенного по адресу: Кировская обл., г. Киров,
ул. Московская, д. 9, входящего в состав объекта культурного
наследия (памятника истории и культуры) народов Российской
Федерации регионального значения «Усадьба Н.Г. Филиппова»
(далее – Объект «Службы»)**

1. Перечень координат характерных точек границы территории
Объекта «Службы» в системе координат «МСК-43».

Обозначение характерных точек	Координаты	
	X	Y
1	584 241,10	2 199 485,75
2	584 253,10	2 199 484,70
3	584 255,70	2 199 511,15
4	584 243,80	2 199 512,40
1	584 241,10	2 199 485,75

2. Графическое описание границы территории Объекта «Службы».



Условные обозначения:



Объект «Службы»



Граница территории Объекта «Службы»

1,2,3.....

Характерные точки границы территории Объекта «Службы»