

**УПРАВЛЕНИЕ
ГОСУДАРСТВЕННОЙ ОХРАНЫ ОБЪЕКТОВ КУЛЬТУРНОГО
НАСЛЕДИЯ КИРОВСКОЙ ОБЛАСТИ**

РЕШЕНИЕ

31.10.2019

№ 6

г. Киров

**Об утверждении границы территории объекта культурного наследия
(памятника истории и культуры) народов Российской Федерации
регионального значения «Ансамбль площади» и о признании
утратившими силу решений департамента культуры Кировской области
и министерства культуры Кировской области**

В соответствии с пунктом 6 статьи 3.1, подпунктом 10 пункта 2 статьи 33 Федерального закона от 25.06.2002 № 73-ФЗ «Об объектах культурного наследия (памятниках истории и культуры) народов Российской Федерации», пунктом 3.1.1.8 Положения об управлении государственной охраны объектов культурного наследия Кировской области, утвержденного постановлением Правительства Кировской области от 17.05.2018 № 233-П, и разработанным Кировским областным государственным автономным учреждением «Научно-производственный центр по охране объектов культурного наследия Кировской области» проектом границы территории объекта культурного наследия (памятника истории и культуры) народов Российской Федерации регионального значения «Ансамбль площади», расположенного по адресу: Кировская область, г. Киров, Первомайский район, ул. Казанская, д. 50, ул. Спасская, д. 6, д. 11а, д. 15а, управление государственной охраны объектов культурного наследия Кировской области РЕШИЛО:

1. Утвердить границу территории объекта культурного наследия (памятника истории и культуры) народов Российской Федерации

регионального значения «Ансамбль площади», расположенного по адресу: Кировская область, г. Киров, Первомайский район, ул. Казанская, д. 50, ул. Спасская, д. 6, д. 11а, д. 15а (далее – Объект). Прилагается.

2. Установить, что в границах территории Объекта:

запрещается строительство объектов капитального строительства и увеличение объемно-пространственных характеристик существующих на территории Объекта объектов капитального строительства;

запрещается проведение земляных, строительных, мелиоративных и иных работ, за исключением работ по сохранению Объекта или его отдельных элементов, сохранению историко-градостроительной или природной среды Объекта;

разрешается ведение хозяйственной деятельности, не противоречащей требованиям обеспечения сохранности Объекта и позволяющей обеспечить функционирование Объекта в современных условиях.

3. Признать утратившим силу:

3.1. Решение департамента культуры Кировской области от 10.12.2014 № 565 «Об установлении границы территории объекта культурного наследия (памятника истории и культуры) народов Российской Федерации регионального значения «Ансамбль площади: Спасский собор с двумя палатками на паперти, 3 здания торговых лавок»;

3.2. Решение министерства культуры Кировской области от 22.11.2016 № 556 «О внесении изменения в решение департамента культуры Кировской области от 10.12.2014 № 565».

4. Опубликовать настоящее решение на официальном сайте управления государственной охраны объектов культурного наследия Кировской области.

Начальник управления
государственной охраны
объектов культурного наследия
Кировской области М.В. Ус

Приложение

УТВЕРЖДЕНА

решением управления
государственной охраны
объектов культурного
наследия Кировской области

от 31.10.2019 № 6

ГРАНИЦА ТЕРРИТОРИИ

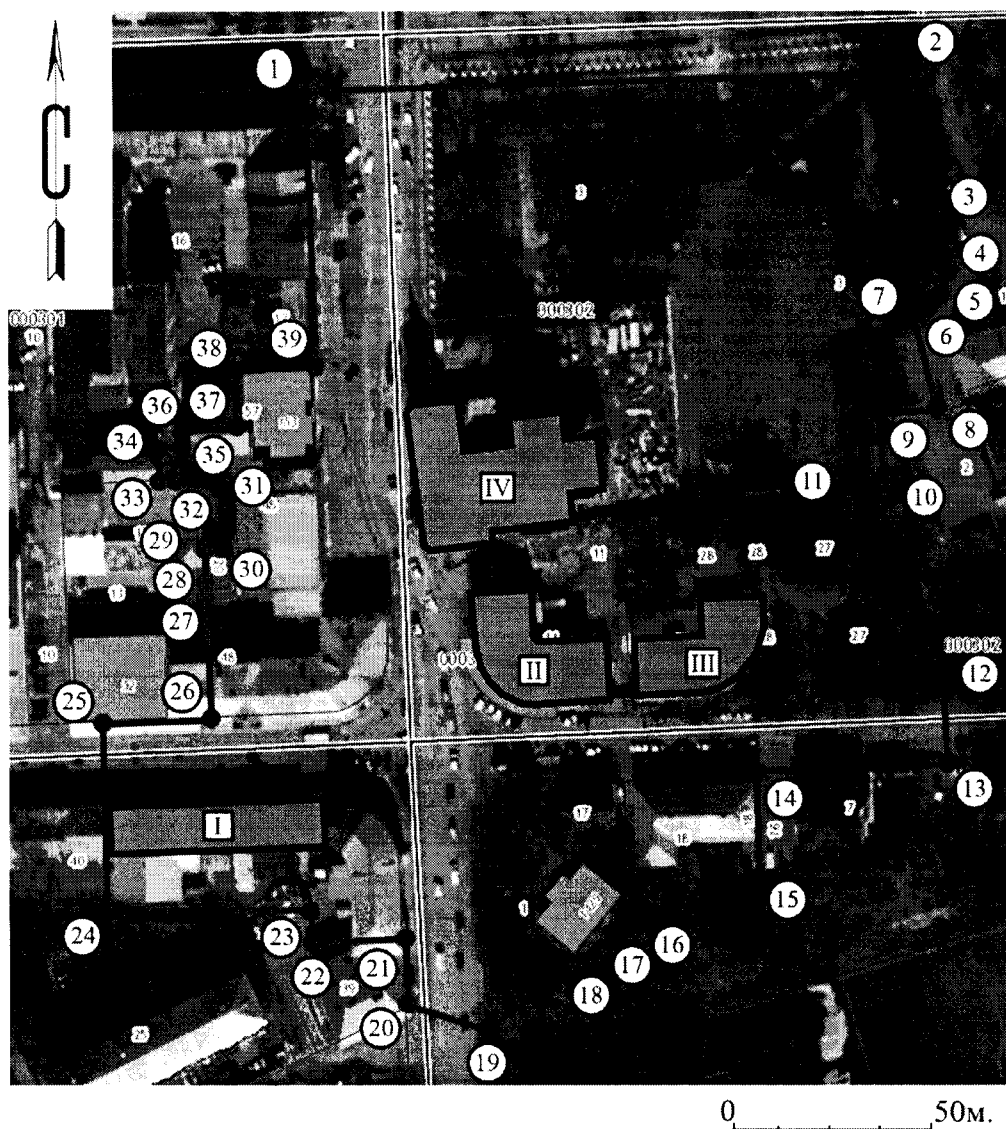
объекта культурного наследия (памятника истории и культуры)
народов Российской Федерации регионального значения
«Ансамбль площади», расположенного по адресу: Кировская область,
г. Киров, Первомайский район, ул. Казанская, д. 50, ул. Спасская, д. 6,
д. 11а, д. 15а

1. Перечень координат характерных точек границы территории
Объекта в системе координат «МСК-43».

Обозначение характерных точек	Координаты	
	X	Y
1	584190.60	2199744.50
2	584193.50	2199902.50
3	584158.20	2199907.90
4	584141.30	2199910.50
5	584135.40	2199908.80
6	584132.00	2199904.90
7	584131.80	2199901.60
8	584106.40	2199907.90
9	584105.40	2199892.40
10	584083.50	2199894.70
11	584083.40	2199883.60
12	584037.40	2199908.20
13	584015.80	2199908.24
14	584014.70	2199859.50
15	583987.82	2199859.86
16	583976.80	2199828.40
17	583973.90	2199822.50

Обозначение характерных точек	Координаты	
	X	Y
18	583965.30	2199810.00
19	583949.20	2199788.30
20	583956.20	2199767.50
21	583973.10	2199767.00
22	583971.77	2199743.18
23	583980.79	2199743.09
24	583980.70	2199689.80
25	584030.30	2199689.04
26	584031.04	2199715.06
27	584061.20	2199716.80
28	584064.10	2199717.20
29	584074.40	2199716.80
30	584074.60	2199721.50
31	584089.00	2199720.70
32	584090.60	2199708.80
33	584090.50	2199705.40
34	584100.70	2199705.20
35	584100.80	2199711.40
36	584104.80	2199711.30
37	584105.70	2199725.70
38	584120.10	2199725.00
39	584121.20	2199746.20
1	584190.60	2199744.50

2. Графическое описание границы территории Объекта.



Условные обозначения:



Объект



Граница территории Объекта

1,2,3.....

Характерные точки границы территории Объекта