



## ГУБЕРНАТОР КИРОВСКОЙ ОБЛАСТИ

### УКАЗ

29.12.2023

№ 188

г. Киров

#### Об охранной зоне памятника природы регионального значения «Даниловский сосновый бор»

На основании пункта 11 статьи 2 Федерального закона от 14.03.1995 № 33-ФЗ «Об особо охраняемых природных территориях», пункта 7 статьи 3 Закона Кировской области от 07.10.2015 № 566-ЗО «Об особо охраняемых природных территориях Кировской области» ПОСТАНОВЛЯЮ:

1. Создать охранную зону памятника природы регионального значения «Даниловский сосновый бор».

2. Установить границы охранной зоны памятника природы регионального значения «Даниловский сосновый бор» согласно приложению № 1.

3. Утвердить Положение об охранной зоне памятника природы регионального значения «Даниловский сосновый бор» согласно приложению № 2.

4. Настоящий Указ вступает в силу со дня его официального опубликования. Пункт 3 настоящего Указа вступает в силу с 01.03.2024 и действует до 01.03.2030.

Губернатор  
Кировской области А.В. Жарков



**ГРАНИЦЫ**  
**охранной зоны памятника природы регионального значения**  
**«Даниловский сосновый бор»**

1. Система координат: МСК-43.

Обозначение характерных точек границ	Координаты	
	X	Y
1	813383.12	1261850.31
2	813329.94	1262001.84
3	813287.53	1262024.69
4	813287.53	1262081.29
5	813306.65	1262150.15
6	813273.31	1262244.10
7	813218.90	1262266.57
8	813218.22	1262304.01
9	813276.04	1262331.25
10	813258.93	1262392.17
11	813223.56	1262424.17
12	813228.32	1262482.72
13	813199.75	1262508.59
14	813226.96	1262550.80
15	813254.85	1262574.63
16	813233.09	1262656.33
17	813175.95	1262545.35
18	813140.57	1262534.72
19	813097.32	1262615.62
20	813065.28	1262618.83
21	813003.59	1262635.65
22	812989.17	1262719.77
23	812897.85	1262783.85
24	812835.36	1263027.39
25	812686.36	1263020.18
26	812680.75	1263157.96
27	812683.95	1263228.46
28	812570.20	1263230.86
29	812561.39	1263162.77

Обозначение характерных точек границ	Координаты	
	X	Y
30	812526.14	1263075.45
31	812507.72	1263008.16
32	812533.35	1262962.50
33	812655.12	1262939.27
34	812661.52	1262872.78
35	812649.51	1262810.29
36	812404.38	1262807.89
37	812404.38	1262831.92
38	812353.91	1262845.54
39	812406.78	1262900.82
40	812354.71	1262931.25
41	812378.74	1262982.53
42	812369.13	1263010.56
43	812397.97	1263046.61
44	812395.57	1263099.48
45	812373.94	1263129.12
46	812400.37	1263159.56
47	812402.78	1263185.99
48	812387.56	1263206.82
49	812388.36	1263245.27
50	812382.75	1263260.50
51	812442.83	1263289.33
52	812448.40	1263320.60
53	812460.45	1263350.22
54	812389.16	1263423.92
55	812319.46	1263421.52
56	812378.74	1263504.02
57	812429.21	1263500.82
58	812469.27	1263484.80
59	812542.97	1263503.22
60	812583.82	1263539.27
61	812629.49	1263543.28
62	812704.79	1263552.09
63	812720.01	1263574.52
64	812723.21	1263635.40
65	812730.42	1263673.05
66	812771.28	1263668.25
67	812849.78	1263634.60
68	812949.12	1263564.91
69	813017.21	1263520.85
70	813065.28	1263467.17
71	813084.50	1263378.25

Обозначение характерных точек границ	Координаты	
	X	Y
72	813066.88	1263230.86
73	813134.97	1263222.85
74	813191.85	1263298.95
75	813239.11	1263302.95
76	813411.34	1263513.64
77	813491.45	1263608.97
78	813519.49	1263625.00
79	813566.75	1263659.44
80	813646.86	1263659.44
81	813638.85	1263713.91
82	813617.22	1263780.40
83	813625.23	1263793.22
84	813679.70	1263806.04
85	813698.13	1263851.70
86	814131.83	1264411.47
87	814324.95	1264433.29
88	814409.65	1264364.52
89	814573.18	1264453.37
90	814637.00	1264412.46
91	814659.70	1264457.08
92	814574.95	1264511.41
93	814414.85	1264424.43
94	814339.85	1264485.33
95	814104.91	1264458.78
96	813673.04	1263860.61
97	813477.65	1263631.80
98	813391.76	1263529.59
99	813226.12	1263326.97
100	813182.52	1263316.69
101	813148.78	1263272.86
102	813095.28	1263288.27
103	813111.77	1263368.91
104	813087.99	1263478.92
105	813033.27	1263540.02
106	812962.76	1263585.64
107	812861.68	1263656.56
108	812777.47	1263692.66
109	812709.91	1263700.59
110	812698.00	1263638.42
111	812694.73	1263576.12
112	812626.61	1263568.15
113	812567.53	1263562.96

Обозначение характерных точек границ	Координаты	
	X	Y
114	812442.97	1263524.98
115	812366.18	1263529.85
116	812277.24	1263387.70
117	812271.18	1263337.18
118	812285.01	1263313.84
119	812301.99	1263296.34
120	812304.23	1263245.85
121	812360.90	1263246.52
122	812362.94	1263241.06
123	812362.06	1263198.89
124	812341.67	1263130.47
125	812340.69	1263015.45
126	812301.43	1262987.96
127	812296.28	1262929.82
128	812291.90	1262886.01
129	812306.40	1262832.38
130	812330.75	1262777.99
131	812392.97	1262760.45
132	812407.87	1262757.78
133	812390.17	1262747.06
134	812364.24	1262729.07
135	812351.02	1262707.37
136	812345.72	1262684.09
137	812345.21	1262673.77
138	812405.67	1262659.28
139	812408.18	1262636.73
140	812404.48	1262591.62
141	812411.29	1262571.31
142	812429.15	1262559.07
143	812442.71	1262563.37
144	812498.94	1262540.02
145	812594.98	1262493.99
146	812613.24	1262529.70
147	812677.69	1262637.83
148	812707.12	1262698.69
149	812694.56	1262706.95
150	812693.05	1262777.91
151	812684.88	1262912.21
152	812826.61	1262893.50
153	812867.41	1262777.95
154	812892.30	1262706.72
155	812939.53	1262646.14

Обозначение характерных точек границ	Координаты	
	X	Y
156	812968.03	1262632.22
157	812980.75	1262622.53
158	813054.45	1262593.66
159	813089.55	1262450.04
160	813137.46	1262316.47
161	813169.17	1262232.87
162	813174.41	1262183.96
163	813195.02	1262125.88
164	813237.20	1261994.83
165	813300.79	1261708.80
1	813383.12	1261850.31

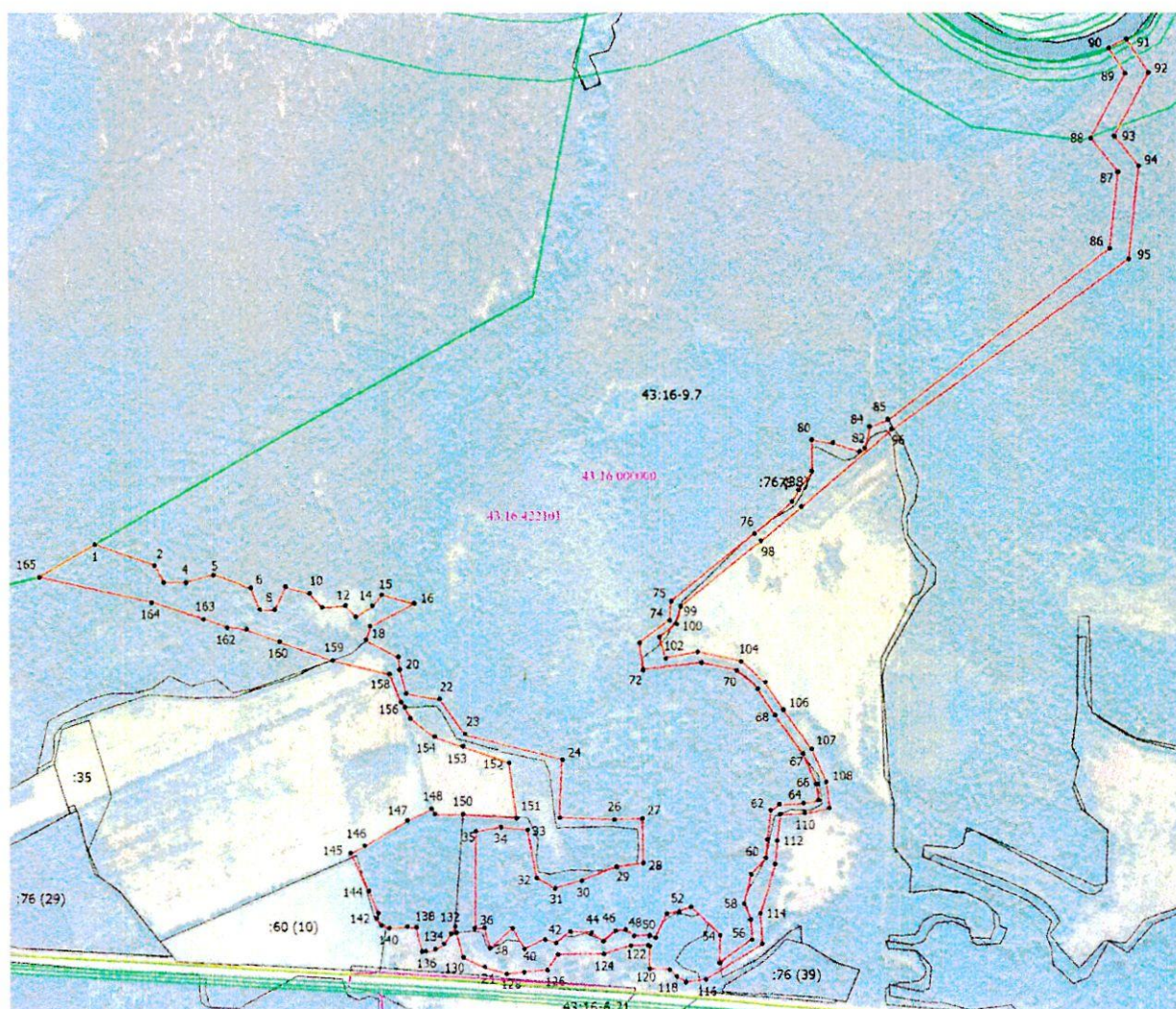
2. Общая площадь охранной зоны памятника природы регионального значения «Даниловский сосновый бор» составляет 426 944 кв. метра (42,69 гектара).

3. Схема границ охранной зоны памятника природы регионального значения «Даниловский сосновый бор» представлена в приложении.

## Приложение

к границам охранной зоны  
памятника природы  
регионального значения  
«Даниловский сосновый бор»

**СХЕМА**  
границ охранной зоны памятника природы регионального значения  
«Даниловский сосновый бор»



**Условные обозначения**

- Границы охранной зоны памятника природы регионального значения «Даниловский сосновый бор»
- 1 Номер поворотной точки

**ПОЛОЖЕНИЕ**  
**об охранной зоне памятника природы регионального значения**  
**«Даниловский сосновый бор»**

**1. Общие положения**

1.1. Охранная зона памятника природы регионального значения «Даниловский сосновый бор» (далее – охранная зона) создается в целях снижения негативного антропогенного воздействия на памятник природы регионального значения «Даниловский сосновый бор» (далее – памятник природы), поддержания экологического равновесия, а также обеспечения сохранения биологического разнообразия и устойчивого развития экосистем памятника природы, охранной зоны и сопредельных территорий.

1.2. Охранная зона образована без изъятия земельных участков у правообладателей земельных участков. Площадь охранной зоны составляет 42,69 гектара. Общая площадь территории, занимаемая памятником природы и его охранной зоной, составляет 313,8 гектара.

1.3. Охранная зона обозначается на местности информационными и предупредительными знаками по периметру ее границы.

1.4. Территория охранной зоны в обязательном порядке учитывается при разработке планов и перспектив экономического и социального развития, территориальных комплексных схем, схем территориального планирования и градостроительного зонирования, в том числе текущих и перспективных планов лесохозяйственной и иной деятельности в границах охранной зоны, а также лесохозяйственных регламентов и проектов освоения лесов.

1.5. Расходы по обеспечению установленного режима охраны и



использования территории в границах охранной зоны (далее – режим охранной зоны) осуществляются за счет средств областного бюджета и иных не запрещенных законом источников в соответствии с действующим законодательством.

1.6. Правообладатели земельных участков, расположенных в границах охранной зоны, а также все иные физические и юридические лица обязаны соблюдать установленный режим охранной зоны и несут ответственность, установленную действующим законодательством, в случае его нарушения.

## **2. Режим охранной зоны**

На территории охранной зоны запрещается всякая деятельность, влекущая за собой нарушение сохранности памятника природы.

В охранной зоне запрещается:

проведение сплошных и выборочных рубок интенсивностью свыше 30%, кроме проводимых при осуществлении противопожарных и санитарно-защитных мероприятий;

подсочка лесных насаждений, в том числе для сбора древесных соков;

изменение гидрологического режима территории;

проведение мелиоративных работ, буровых работ, геолого-разведочных изысканий, разработки и добычи полезных ископаемых;

промысловая охота;

добывание объектов животного мира, не относящихся к объектам охоты;

уничтожение редких и находящихся под угрозой исчезновения видов животных и растений, а также их мест обитания и произрастания;

выжигание древесной, кустарниковой, луговой и прибрежно-водной растительности;

стоянка и движение механических транспортных средств вне существующих дорог;

размещение объектов капитального строительства, за исключением

линий электропередач, линий связи, дорог, трубопроводов и других линейных объектов, а также сооружений, являющихся неотъемлемой технологической частью указанных объектов;

размещение мест складирования и захоронения промышленных, бытовых и сельскохозяйственных отходов, кладбищ и скотомогильников, накопителей сточных вод.

### **3. Использование территории охранной зоны**

#### **3.1. На территории охранной зоны допускаются:**

осуществление научно-исследовательской деятельности, в том числе осуществление мониторинга состояния природного комплекса;

осуществление эколого-просветительской деятельности, в том числе проведение экскурсий;

осуществление рекреационной деятельности, не противоречащей режиму охранной зоны;

осуществление мероприятий по охране растений, животных и других организмов, относящихся к видам, занесенным в Красную книгу Российской Федерации и Красную книгу Кировской области, а также среды их обитания;

заготовка гражданами пищевых лесных ресурсов (кроме березового сока) и сбор лекарственных растений для собственных нужд в порядке, установленном действующим законодательством;

любительская и спортивная охота, осуществляемая в соответствии с Федеральным законом от 24.07.2009 № 209-ФЗ «Об охоте и о сохранении охотничьих ресурсов и о внесении изменений в отдельные законодательные акты Российской Федерации»;

проведение противопожарных и санитарно-защитных мероприятий в соответствии с Правилами пожарной безопасности в лесах, утвержденными постановлением Правительства Российской Федерации от 07.10.2020 № 1614 «Об утверждении Правил пожарной безопасности в лесах», и Правилами санитарной безопасности в лесах, утвержденными постановлением

Правительства Российской Федерации от 09.12.2020 № 2047 «Об утверждении Правил санитарной безопасности в лесах»;

эксплуатация, ремонт и реконструкция линейных объектов.

3.2. В соответствии с классификатором видов разрешенного использования земельных участков, утвержденным приказом Федеральной службы государственной регистрации, кадастра и картографии от 10.11.2020 № П/0412 «Об утверждении классификатора видов разрешенного использования земельных участков», на территории охранной зоны допускаются следующие виды разрешенного использования земельных участков:

природно-познавательный туризм (код вида разрешенного использования 5.2):

размещение баз и палаточных лагерей для проведения походов и экскурсий по ознакомлению с природой, пеших и конных прогулок, устройство троп и дорожек, размещение щитов с познавательными сведениями об окружающей природной среде; осуществление необходимых природоохранных и природовосстановительных мероприятий;

трубопроводный транспорт (код вида разрешенного использования 7.5):

размещение нефтепроводов, водопроводов, газопроводов и иных трубопроводов, а также иных зданий и сооружений, необходимых для эксплуатации названных трубопроводов;

охрана природных территорий (код вида разрешенного использования 9.1):

сохранение отдельных естественных качеств окружающей природной среды путем ограничения хозяйственной деятельности в данной зоне, в частности: создание и уход за запретными полосами, создание и уход за защитными лесами, в том числе городскими лесами, лесами в лесопарках, и иная хозяйственная деятельность, разрешенная в защитных лесах, соблюдение режима использования природных ресурсов в заказниках, сохранение свойств земель, являющихся особо ценными;

сохранение и репродукция редких и (или) находящихся под угрозой

исчезновения видов животных (код вида разрешенного использования 9.1.1):

осуществление хозяйственной деятельности, связанной с сохранением и репродукцией редких и (или) находящихся под угрозой исчезновения видов животных; размещение зданий, сооружений, используемых для содержания и (или) репродукции редких и (или) находящихся под угрозой исчезновения видов животных;

заготовка лесных ресурсов (код вида разрешенного использования 10.3):

заготовка живицы, сбор недревесных лесных ресурсов, в том числе гражданами для собственных нужд, заготовка пищевых лесных ресурсов и дикорастущих растений, хранение, неглубокая переработка и вывоз добытых лесных ресурсов, размещение временных сооружений, необходимых для хранения и неглубокой переработки лесных ресурсов (сушилки, грибоварни, склады), охрана лесов.

---