

## ГУБЕРНАТОР КИРОВСКОЙ ОБЛАСТИ

### УКАЗ

29.12.2023

№ 194

г. Киров

#### Об охранной зоне памятника природы регионального значения «Христофоровские болота»

На основании пункта 11 статьи 2 Федерального закона от 14.03.1995 № 33-ФЗ «Об особо охраняемых природных территориях», пункта 7 статьи 3 Закона Кировской области от 07.10.2015 № 566-ЗО «Об особо охраняемых природных территориях Кировской области» ПОСТАНОВЛЯЮ:

1. Создать охранную зону памятника природы регионального значения «Христофоровские болота».
2. Установить границы охранной зоны памятника природы регионального значения «Христофоровские болота» согласно приложению № 1.
3. Утвердить Положение об охранной зоне памятника природы регионального значения «Христофоровские болота» согласно приложению № 2.
4. Настоящий Указ вступает в силу со дня его официального опубликования. Пункт 3 настоящего Указа вступает в силу с 01.03.2024 и действует до 01.03.2030.

Губернатор  
Кировской области А.В. Соколов



**ГРАНИЦЫ**  
**охранной зоны памятника природы регионального значения**  
**«Христофоровские болота»**

1. Система координат: МСК-43.

Обозначение характерных точек границ	Координаты	
	X	Y
Внешний контур		
1	843816.31	1243081.53
2	843689.43	1243359.50
3	843562.14	1243415.24
4	843554.94	1243500.23
5	843463.84	1243608.93
6	843441.70	1243722.86
7	843275.39	1243885.30
8	843260.97	1243944.28
9	843272.56	1244029.53
10	843228.02	1244188.26
11	843281.16	1244291.99
12	843531.71	1244661.51
13	843397.42	1245021.14
14	843232.32	1245027.96
15	843145.85	1245093.19
16	842919.29	1245400.81
17	843038.13	1245536.16
18	843024.99	1245667.73
19	843169.45	1245808.02
20	843177.19	1246026.24
21	843188.27	1246107.21
22	843146.09	1246342.36
23	843219.88	1246406.36
24	843284.59	1246579.02
25	843296.46	1247110.69
26	843137.31	1247451.54
27	842995.35	1247557.54
28	842808.25	1247531.22
29	842571.96	1247656.62

Обозначение характерных точек границ	Координаты	
	X	Y
30	842718.61	1247834.68
31	842718.61	1247896.75
32	842696.58	1248029.09
33	842605.23	1248197.85
34	842438.09	1248209.01
35	842406.15	1248290.74
36	842179.46	1248207.73
37	842088.35	1248525.51
38	841824.52	1248630.29
39	841635.16	1248436.54
40	841579.22	1248356.06
41	839167.23	1247912.05
42	839078.74	1248129.09
43	838970.36	1248171.52
44	838052.67	1247793.31
45	837770.08	1247741.16
46	838579.41	1243307.51
47	838717.93	1243279.79
48	838903.22	1243117.21
49	839484.43	1243002.24
50	839676.27	1243081.64
51	839744.61	1243277.61
52	839859.14	1243336.15
53	840206.45	1243170.67
54	840235.92	1243081.02
55	840249.31	1243020.59
56	840255.78	1242953.66
57	840298.24	1242890.60
58	840394.92	1242800.58
59	840522.02	1242700.50
60	840555.35	1242639.06
61	840681.52	1242531.41
62	840694.95	1242488.29
63	840706.92	1242401.90
64	840753.44	1242286.45
65	840783.42	1242218.49
66	840806.88	1242191.16
67	840837.15	1242117.53
68	840859.98	1242104.06
69	840937.27	1242067.02
70	840954.45	1242011.46
71	840962.36	1242000.17

Обозначение характерных точек границ	Координаты	
	X	Y
72	841033.52	1241996.36
73	841037.12	1241989.51
74	841082.21	1241947.90
75	841101.97	1241892.57
76	841218.75	1241883.19
77	841266.92	1241889.20
78	841290.20	1241885.79
79	841310.95	1241839.70
80	841377.76	1241765.68
81	841468.08	1241711.20
82	841492.41	1241707.82
83	841544.13	1241657.65
84	841603.30	1241621.11
85	841640.58	1241600.89
86	841669.05	1241585.44
87	841665.37	1241577.33
88	841666.45	1241576.30
89	841679.34	1241544.82
90	841677.08	1241518.76
91	841696.69	1241439.40
92	841762.36	1241447.19
93	841847.67	1241401.22
94	841855.25	1241375.65
95	841901.76	1241310.92
96	841940.62	1241296.58
97	841972.16	1241237.59
98	842028.10	1241233.42
99	842031.08	1241152.11
100	842121.57	1241142.64
101	842178.06	1241120.00
102	842222.41	1241154.16
103	842315.66	1241158.22
104	842472.90	1241159.43
105	842529.45	1241250.86
106	842521.01	1241334.36
107	842624.69	1241408.12
108	842658.68	1241463.82
109	842664.59	1241531.83
110	842682.78	1241596.28
111	842715.02	1241669.46
112	842804.86	1241742.20
113	842829.96	1241788.91

Обозначение характерных точек границ	Координаты	
	X	Y
114	842920.92	1241833.78
115	842954.89	1241828.26
116	843063.54	1241823.83
117	843148.24	1241814.43
118	843307.91	1241903.58
119	843246.09	1242234.49
120	843345.96	1242300.77
121	843432.02	1242575.13
122	843415.76	1242665.84
123	843443.66	1242693.51
124	843477.26	1242749.71
125	843764.01	1242850.60
1	843816.31	1243081.53
Внутренний контур		
126	843745.79	1243115.62
127	843560.51	1243069.89
128	843511.98	1242955.59
129	843651.88	1242864.15
130	843480.09	1242803.71
131	843340.67	1242869.86
132	843243.59	1242858.43
133	843377.78	1242801.28
134	843390.61	1242711.32
135	843361.91	1242682.85
136	843380.64	1242578.39
137	843303.55	1242332.64
138	843190.86	1242257.85
139	843252.16	1241929.72
140	843137.84	1241865.89
141	843114.96	1241868.43
142	843115.98	1241901.00
143	843093.91	1241920.88
144	843031.97	1241907.62
145	843000.89	1241927.96
146	842941.26	1241881.13
147	842913.15	1241885.70
148	842793.49	1241826.67
149	842765.58	1241774.73
150	842674.14	1241700.70
151	842635.61	1241613.23
152	842615.19	1241540.86
153	842611.12	1241494.05

Обозначение характерных точек границ	Координаты	
	X	Y
154	842562.82	1241466.06
155	842569.60	1241430.29
156	842439.30	1241337.59
157	842424.72	1241319.08
158	842446.37	1241286.17
159	842358.56	1241269.72
160	842347.94	1241246.80
161	842375.53	1241208.68
162	842314.38	1241208.21
163	842183.24	1241202.50
164	842170.09	1241196.51
165	842172.08	1241159.02
166	842148.07	1241190.14
167	842079.46	1241197.32
168	842077.66	1241246.41
169	842067.09	1241280.65
170	842003.29	1241285.41
171	841975.76	1241336.91
172	841933.43	1241352.53
173	841912.30	1241381.94
174	841936.24	1241438.05
175	841907.36	1241454.65
176	841885.87	1241474.44
177	841849.20	1241457.19
178	841772.17	1241498.70
179	841734.64	1241494.25
180	841727.61	1241522.70
181	841730.20	1241552.57
182	841708.66	1241605.16
183	841622.60	1241686.95
184	841570.01	1241702.20
185	841534.81	1241736.35
186	841522.76	1241766.18
187	841479.95	1241762.43
188	841424.36	1241795.96
189	841420.82	1241824.26
190	841433.82	1241861.65
191	841405.65	1241862.74
192	841379.12	1241896.89
193	841341.75	1241893.09
194	841328.08	1241923.47
195	841298.28	1241937.07

Обозначение характерных точек границ	Координаты	
	X	Y
196	841284.74	1241962.00
197	841268.14	1241962.38
198	841251.00	1241944.66
199	841224.80	1241951.15
200	841203.43	1241934.58
201	841163.62	1241937.78
202	841169.50	1241963.45
203	841131.60	1241991.34
204	841104.69	1241995.19
205	841077.36	1242020.41
206	841064.55	1242044.77
207	841016.92	1242047.32
208	841018.94	1242069.24
209	841004.86	1242081.17
210	840987.08	1242075.19
211	840978.58	1242102.67
212	840921.92	1242129.82
213	840946.37	1242153.40
214	840893.67	1242196.57
215	840867.56	1242175.07
216	840857.43	1242199.71
217	840859.86	1242243.77
218	840809.49	1242299.14
219	840825.56	1242352.42
220	840806.13	1242399.40
221	840763.27	1242425.87
222	840819.86	1242445.65
223	840818.19	1242476.48
224	840736.77	1242522.16
225	840724.96	1242560.07
226	840594.87	1242671.07
227	840561.05	1242733.41
228	840427.48	1242838.58
229	840354.97	1242906.10
230	840363.57	1242935.17
231	840326.53	1242963.02
232	840339.18	1242979.22
233	840305.93	1243026.84
234	840315.10	1243049.18
235	840281.50	1243102.48
236	840247.27	1243206.61
237	839858.36	1243391.91

Обозначение характерных точек границ	Координаты	
	X	Y
238	839704.00	1243313.00
239	839636.44	1243119.27
240	839479.29	1243054.23
241	838926.10	1243163.65
242	838761.41	1243308.16
243	838741.66	1243465.17
244	838631.90	1243514.00
245	838680.68	1243404.14
246	838676.62	1243339.05
247	838622.50	1243349.88
248	837828.23	1247701.05
249	838066.89	1247745.09
250	838970.84	1248117.64
251	839040.54	1248090.35
252	839136.28	1247855.51
253	841608.52	1248310.61
254	841660.11	1248384.83
255	841760.07	1248378.38
256	841756.85	1248436.47
257	841843.91	1248568.79
258	842047.06	1248488.11
259	842146.20	1248142.31
260	842377.39	1248226.96
261	842403.08	1248161.23
262	842574.39	1248149.80
263	842648.63	1248012.64
264	842668.61	1247892.62
265	842668.61	1247852.62
266	842494.45	1247641.15
267	842799.15	1247479.45
268	842938.27	1247499.02
269	842923.58	1247371.59
270	843006.38	1247343.02
271	843043.49	1247414.46
272	843103.45	1247405.88
273	843246.21	1247100.12
274	843234.79	1246588.62
275	843177.52	1246435.81
276	843091.86	1246361.51
277	843111.85	1246250.07
278	842966.24	1246390.09
279	843066.17	1246218.64



Обозначение характерных точек границ	Координаты	
	X	Y
280	842974.80	1246210.06
281	842800.64	1246012.89
282	842832.05	1245935.74
283	842951.89	1245946.84
284	842983.75	1246167.41
285	843109.94	1246026.41
286	843040.79	1245949.91
287	843091.75	1245850.19
288	842843.47	1245824.29
289	842766.38	1245749.99
290	842900.57	1245729.99
291	842931.98	1245692.84
292	842872.02	1245635.69
293	842909.13	1245598.54
294	842980.51	1245609.97
295	842986.22	1245552.82
296	842903.42	1245458.52
297	842700.71	1245524.24
298	842672.16	1245658.55
299	842575.08	1245552.82
300	842615.06	1245452.80
301	842737.83	1245395.65
302	842832.05	1245149.90
303	843112.44	1245051.90
304	843192.38	1244920.45
305	843335.14	1244954.75
306	843312.30	1244823.30
307	843132.42	1244826.15
308	843132.42	1244557.54
309	843178.10	1244471.81
310	843400.81	1244557.54
311	843238.06	1244317.51
312	843174.59	1244193.62
313	843221.62	1244026.00
314	843210.15	1243941.62
315	843230.22	1243859.53
316	843395.60	1243698.00
317	843417.22	1243586.72
318	843506.45	1243480.24
319	843514.83	1243381.37
320	843651.88	1243321.36
126	843745.79	1243115.62

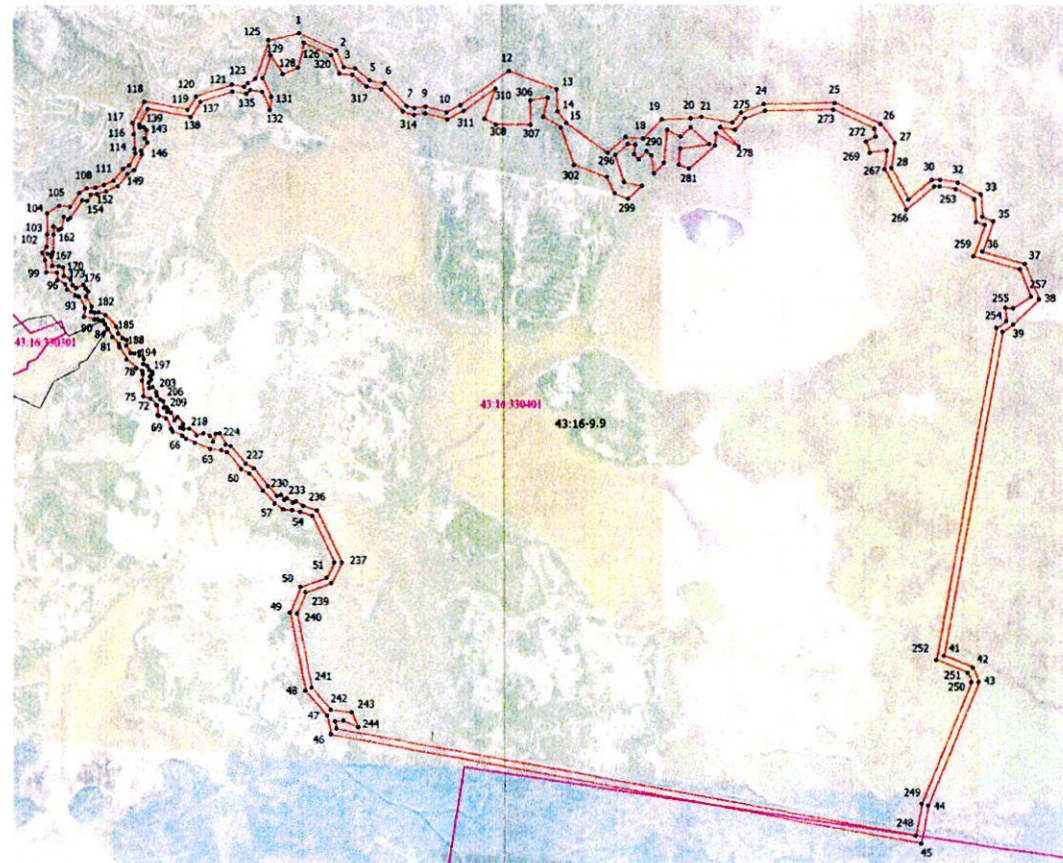
2. Общая площадь охранной зоны памятника природы регионального значения «Христофоровские болота» составляет 1 659 599 кв. метров (165,96 гектара).

3. Схема границ охранной зоны памятника природы регионального значения «Христофоровские болота» представлена в приложении.

---

к границам охранной зоны памятника природы регионального значения  
«Христофоровские болота»

**СХЕМА**  
границ охранной зоны памятника природы регионального значения «Христофоровские болота»



**Условные обозначения**

- Границы охранной зоны памятника природы регионального значения «Христофоровские болота»
- 50 Номер поворота

Приложение № 2

УТВЕРЖДЕНО

Указом Губернатора  
Кировской области  
от 29.12.2023 № 194

**ПОЛОЖЕНИЕ**  
**об охранной зоне памятника природы регионального значения**  
**«Христофоровские болота»**

**1. Общие положения**

1.1. Охранная зона памятника природы регионального значения «Христофоровские болота» (далее – охранная зона) создается в целях снижения негативного антропогенного воздействия на памятник природы регионального значения «Христофоровские болота» (далее – памятник природы), поддержания экологического равновесия, а также обеспечения сохранения биологического разнообразия и устойчивого развития экосистем памятника природы, охранной зоны и сопредельных территорий.

1.2. Охранная зона образована без изъятия земельных участков у правообладателей земельных участков. Площадь охранной зоны составляет 165,96 гектара. Общая площадь территории, занимаемая памятником природы и его охранной зоной, составляет 2 956,27 гектара.

1.3. Охранная зона обозначается на местности информационными и предупредительными знаками по периметру ее границы.

1.4. Территория охранной зоны в обязательном порядке учитывается при разработке планов и перспектив экономического и социального развития, территориальных комплексных схем, схем территориального планирования и градостроительного зонирования, в том числе текущих и перспективных планов лесохозяйственной и иной деятельности в границах охранной зоны, а также лесохозяйственных регламентов и проектов освоения лесов.

1.5. Расходы по обеспечению установленного режима охраны и использования территории в границах охранной зоны (далее – режим охранной зоны) осуществляются за счет средств областного бюджета и иных не запрещенных законом источников в соответствии с действующим законодательством.

1.6. Правообладатели земельных участков, расположенных в границах охранной зоны, а также все иные физические и юридические лица обязаны соблюдать установленный режим охранной зоны и несут ответственность, установленную действующим законодательством, в случае его нарушения.

## **2. Режим охранной зоны**

На территории охранной зоны запрещается всякая деятельность, влекущая за собой нарушение сохранности памятника природы.

В охранной зоне запрещается:

проведение сплошных и выборочных рубок, кроме проводимых при осуществлении противопожарных и санитарно-защитных мероприятий;

подсочка лесных насаждений, в том числе для сбора древесных соков;

изменение гидрологического режима территории;

проведение мелиоративных работ, буровых работ, геолого-разведочных изысканий, разработки и добычи полезных ископаемых;

ведение сельского хозяйства;

промысловая охота;

добывание объектов животного мира, не относящихся к объектам охоты;

уничтожение редких и находящихся под угрозой исчезновения видов животных и растений, а также их мест обитания и произрастания;

выжигание древесной, кустарниковой, луговой и прибрежно-водной растительности;

стоянка и движение механических транспортных средств вне существующих дорог;

размещение объектов капитального строительства, за исключением линий электропередач, линий связи, дорог, трубопроводов и других линейных объектов, а также сооружений, являющихся неотъемлемой технологической частью указанных объектов;

размещение мест складирования и захоронения промышленных, бытовых и сельскохозяйственных отходов, кладбищ и скотомогильников, накопителей сточных вод.

### **3. Использование территории охранной зоны**

#### **3.1. На территории охранной зоны допускаются:**

осуществление научно-исследовательской деятельности, в том числе осуществление мониторинга состояния природного комплекса;

осуществление эколого-просветительской деятельности, в том числе проведение экскурсий;

осуществление рекреационной деятельности, не противоречащей режиму охранной зоны;

осуществление мероприятий по охране растений, животных и других организмов, относящихся к видам, занесенным в Красную книгу Российской Федерации и Красную книгу Кировской области, а также среды их обитания;

заготовка гражданами пищевых лесных ресурсов (кроме березового сока) и сбор лекарственных растений для собственных нужд в порядке, установленном действующим законодательством;

любительская и спортивная охота, осуществляемая в соответствии с Федеральным законом от 24.07.2009 № 209-ФЗ «Об охоте и о сохранении охотничьих ресурсов и о внесении изменений в отдельные законодательные акты Российской Федерации»;

проведение противопожарных и санитарно-защитных мероприятий в соответствии с Правилами пожарной безопасности в лесах, утвержденными постановлением Правительства Российской Федерации от 07.10.2020 № 1614

«Об утверждении Правил пожарной безопасности в лесах», и Правилами санитарной безопасности в лесах, утвержденными постановлением Правительства Российской Федерации от 09.12.2020 № 2047 «Об утверждении Правил санитарной безопасности в лесах»;

эксплуатация, ремонт и реконструкция линейных объектов.

3.2. В соответствии с классификатором видов разрешенного использования земельных участков, утвержденным приказом Федеральной службы государственной регистрации, кадастра и картографии от 10.11.2020 № П/0412 «Об утверждении классификатора видов разрешенного использования земельных участков», на территории охранной зоны допускаются следующие виды разрешенного использования земельных участков:

природно-познавательный туризм (код вида разрешенного использования 5.2):

размещение баз и палаточных лагерей для проведения походов и экскурсий по ознакомлению с природой, пеших и конных прогулок, устройство троп и дорожек, размещение щитов с познавательными сведениями об окружающей природной среде; осуществление необходимых природоохранных и природовосстановительных мероприятий;

трубопроводный транспорт (код вида разрешенного использования 7.5):

размещение нефтепроводов, водопроводов, газопроводов и иных трубопроводов, а также иных зданий и сооружений, необходимых для эксплуатации названных трубопроводов;

охрана природных территорий (код вида разрешенного использования 9.1):

сохранение отдельных естественных качеств окружающей природной среды путем ограничения хозяйственной деятельности в данной зоне, в частности: создание и уход за запретными полосами, создание и уход за защитными лесами, в том числе городскими лесами, лесами в лесопарках, и иная хозяйственная деятельность, разрешенная в защитных лесах,

соблюдение режима использования природных ресурсов в заказниках, сохранение свойств земель, являющихся особо ценными;

сохранение и репродукция редких и (или) находящихся под угрозой исчезновения видов животных (код вида разрешенного использования 9.1.1):

осуществление хозяйственной деятельности, связанной с сохранением и репродукцией редких и (или) находящихся под угрозой исчезновения видов животных; размещение зданий, сооружений, используемых для содержания и (или) репродукции редких и (или) находящихся под угрозой исчезновения видов животных;

заготовка лесных ресурсов (код вида разрешенного использования 10.3):

заготовка живицы, сбор недревесных лесных ресурсов, в том числе гражданами для собственных нужд, заготовка пищевых лесных ресурсов и дикорастущих растений, хранение, неглубокая переработка и вывоз добытых лесных ресурсов, размещение временных сооружений, необходимых для хранения и неглубокой переработки лесных ресурсов (сушилки, грибоварни, склады), охрана лесов.

---