



ПРАВИТЕЛЬСТВО КИРОВСКОЙ ОБЛАСТИ

ПОСТАНОВЛЕНИЕ

20.10.2022

№ 560-П

г. Киров

О внесении изменений в постановление Правительства Кировской области от 17.02.2022 № 55-П

Правительство Кировской области ПОСТАНОВЛЯЕТ:

1. Внести в постановление Правительства Кировской области от 17.02.2022 № 55-П «Об утверждении границ территорий памятников природы регионального значения в муниципальном образовании «Город Киров» следующие изменения:

1.1. Дополнить пунктами 3-1 – 3-7 следующего содержания:

3-1. Утвердить границы территории памятника природы регионального значения «Дендрарий академика Н.В. Рудницкого» согласно приложению № 4.

3-2. Утвердить границы территории памятника природы регионального значения «Лиственничная аллея в с. Верхняя Талица» согласно приложению № 5.

3-3. Утвердить границы территории памятника природы регионального значения «Дуб «Старожил» согласно приложению № 6.

3-4. Утвердить границы территории памятника природы регионального значения «Родник у диорамы в парке им. Кирова» согласно приложению № 7.

3-5. Утвердить границы территории памятника природы регионального значения «Филейский родник с водопадом» согласно приложению № 8.

3-6. Утвердить границы территории памятника природы регионального значения «Кедр в слободе Филейка» согласно приложению № 9.

3-7. Утвердить границы территории памятника природы регионального значения «Филейское геологическое обнажение» согласно приложению № 10».

1.2. Дополнить границами территории памятника природы регионального значения «Дендрарий академика Н.В. Рудницкого» согласно приложению № 1.

1.3. Дополнить границами территории памятника природы регионального значения «Лиственничная аллея в с. Верхняя Талица» согласно приложению № 2.

1.4. Дополнить границами территории памятника природы регионального значения «Дуб «Старожил» согласно приложению № 3.

1.5. Дополнить границами территории памятника природы регионального значения «Родник у диорамы в парке им. Кирова» согласно приложению № 4.

1.6. Дополнить границами территории памятника природы регионального значения «Филейский родник с водопадом» согласно приложению № 5.

1.7. Дополнить границами территории памятника природы регионального значения «Кедр в слободе Филейка» согласно приложению № 6.

1.8. Дополнить границами территории памятника природы регионального значения «Филейское геологическое обнажение» согласно приложению № 7.

2. Настоящее постановление вступает в силу через десять дней после его официального опубликования.

И.о. Председателя Правительства
Кировской области Д.А. Курдюмов



Приложение № 1

УТВЕРЖДЕНЫ

постановлением Правительства
Кировской области
от 20.10.2022 № 560-17

ГРАНИЦЫ
территории памятника природы регионального значения
«Дендрарий академика Н.В. Рудницкого»

1. Система координат: МСК-43.

Обозначение характерных точек границ	Координаты	
	X	Y
1	581 222,71	2 199 784,24
2	581 222,95	2 199 784,84
3	581 224,47	2 199 788,55
4	581 228,60	2 199 808,61
5	581 233,68	2 199 830,18
6	581 240,71	2 199 869,84
7	581 189,68	2 199 869,90
8	581 189,59	2 199 875,85
9	581 183,85	2 199 875,91
10	581 181,61	2 199 874,32
11	581 175,68	2 199 874,39
12	581 170,59	2 199 874,44
13	581 167,08	2 199 874,48
14	581 167,74	2 199 873,52
15	581 167,03	2 199 870,61
16	581 163,74	2 199 864,30
17	581 161,82	2 199 861,74
18	581 159,78	2 199 860,69
19	581 155,62	2 199 860,60
20	581 138,35	2 199 860,31
21	581 136,27	2 199 860,66
22	581 134,83	2 199 861,06
23	581 133,03	2 199 862,09
24	581 131,68	2 199 863,27
25	581 130,85	2 199 864,44
26	581 130,35	2 199 865,47
27	581 129,79	2 199 866,34
28	581 129,50	2 199 866,87
29	581 076,00	2 199 867,19
30	581 074,13	2 199 785,93

Обозначение характерных точек границ	Координаты	
	X	Y
31	581 074,11	2 199 785,13
1	581 222,71	2 199 784,24

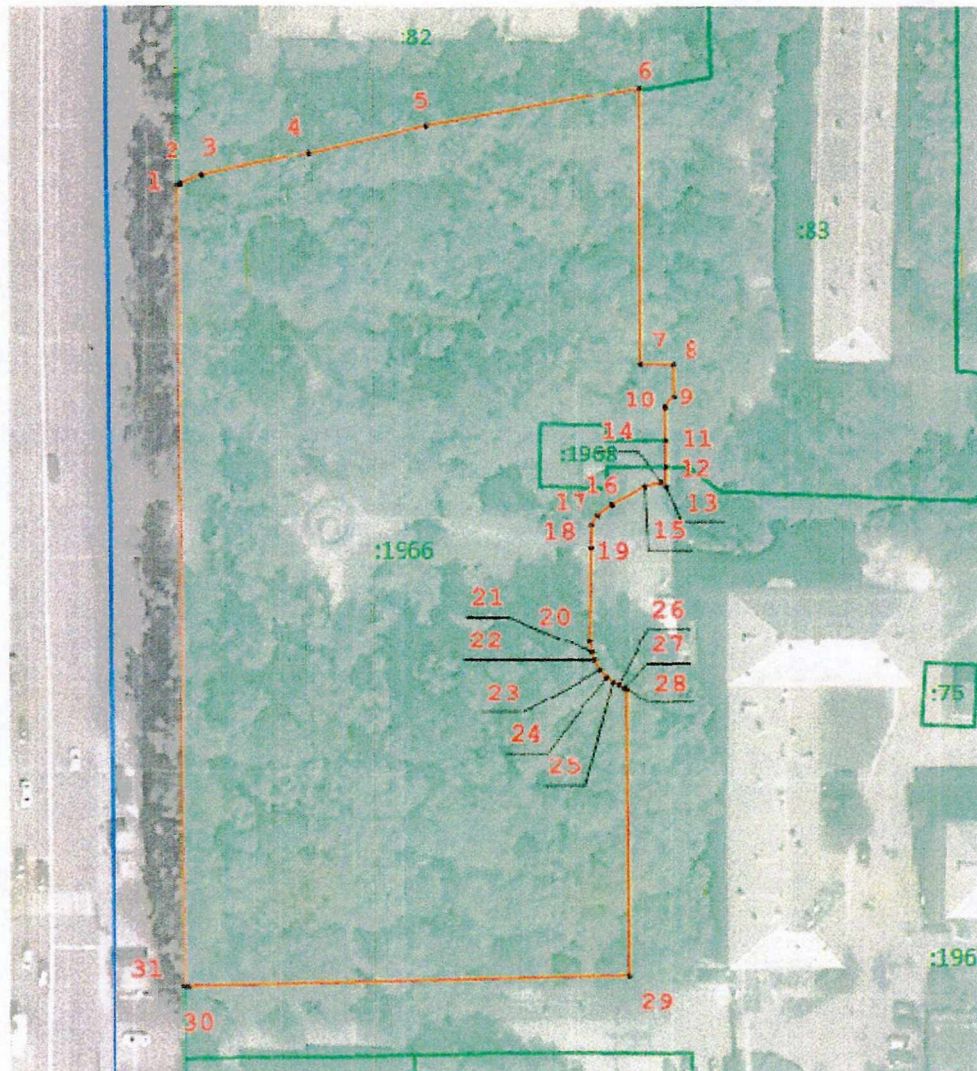
2. Общая площадь территории памятника природы регионального значения «Дендрарий академика Н.В. Рудницкого» составляет 13 065 кв. метров (1,3 гектара).

3. Схема границ территории памятника природы регионального значения «Дендрарий академика Н.В. Рудницкого» представлена в приложении.

Приложение

к границам территории
памятника природы
регионального значения
«Дендрарий академика
Н.В. Рудницкого»

СХЕМА
границ территории памятника природы регионального значения
«Дендрарий академика Н.В. Рудницкого»



Условные обозначения

- Границы территории памятника природы регионального значения «Дендрарий академика Н.В. Рудницкого»
- 1 Номер поворотной точки

Приложение № 2

УТВЕРЖДЕНЫ

постановлением Правительства
Кировской области
от 20.10.2022 № 560-П

ГРАНИЦЫ
территории памятника природы регионального значения
«Лиственничная аллея в с. Верхняя Талица»

1. Система координат: МСК-43.

Обозначение характерных точек границ	Координаты	
	X	Y
1	584 832,83	2 205 960,10
2	584 830,27	2 206 049,38
3	584 905,03	2 206 059,12
4	584 900,34	2 206 082,37
5	584 896,21	2 206 099,12
6	584 893,37	2 206 081,22
7	584 810,65	2 206 071,16
8	584 803,91	2 206 081,72
9	584 803,81	2 205 959,76
1	584 832,83	2 205 960,10

2. Общая площадь территории памятника природы регионального значения «Лиственничная аллея в с. Верхняя Талица» составляет 4 902 кв. метра (0,49 гектара).

3. Схема границ территории памятника природы регионального значения «Лиственничная аллея в с. Верхняя Талица» представлена в приложении.

Приложение

к границам территории
памятника природы
регионального значения
«Листо́венничная аллея в
с. Верхняя Талица»

СХЕМА
границ территории памятника природы регионального значения
«Листо́венничная аллея в с. Верхняя Талица»



Условные обозначения

- Границы территории памятника природы регионального значения «Листо́венничная аллея в с. Верхняя Талица»
- 1 Номер поворотной точки

Приложение № 3

УТВЕРЖДЕНЫ

постановлением Правительства
Кировской области
от 20.10.2022 № 560-П

ГРАНИЦЫ
территории памятника природы регионального значения
«Дуб «Старожил»

1. Система координат: МСК-43.

Обозначение характерных точек границ	Координаты	
	X	Y
1	584 098,44	2 199 250,75
2	584 105,54	2 199 255,08
3	584 105,36	2 199 268,03
4	584 098,80	2 199 272,25
5	584 088,79	2 199 269,82
6	584 088,79	2 199 254,17
1	584 098,44	2 199 250,75

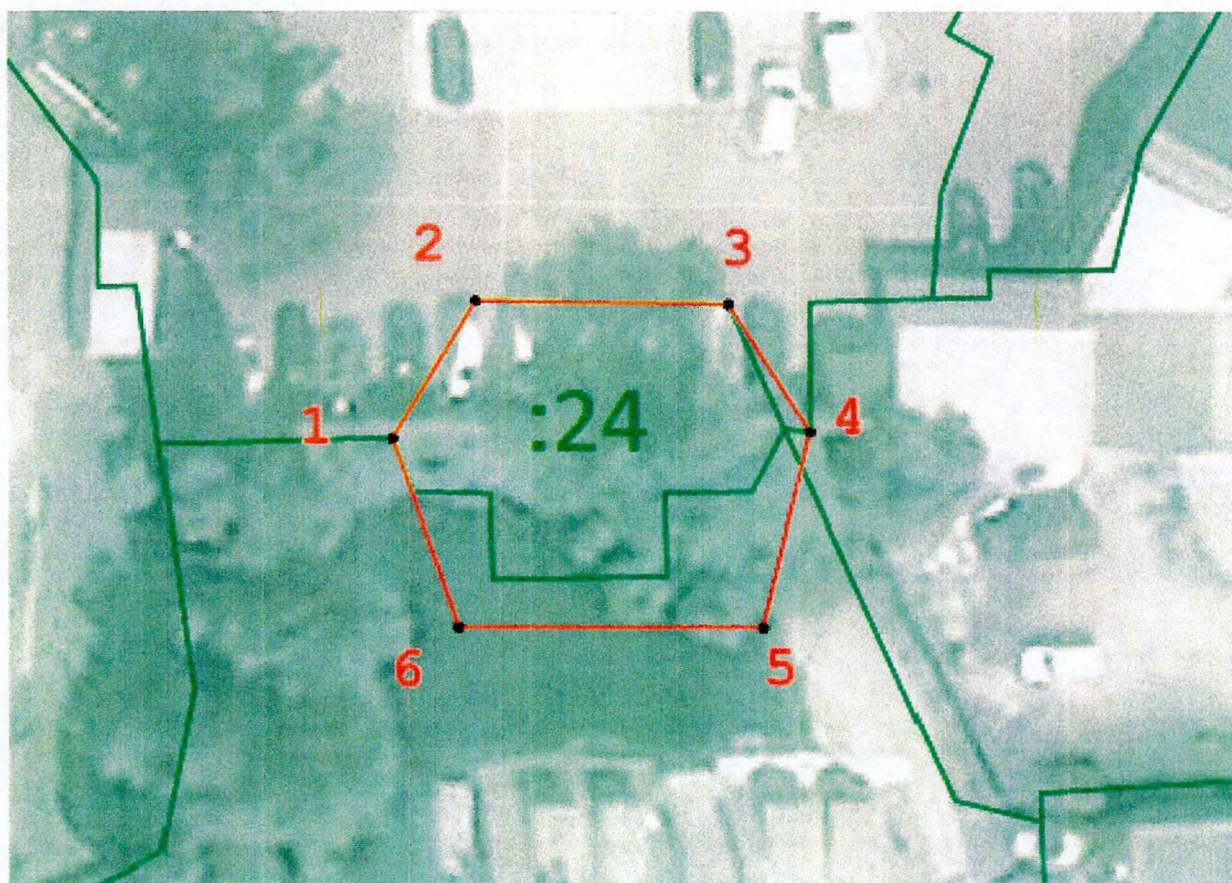
2. Общая площадь территории памятника природы регионального значения «Дуб «Старожил» составляет 300 кв. метров (0,03 гектара).

3. Схема границ территории памятника природы регионального значения «Дуб «Старожил» представлена в приложении.

Приложение

к границам территории
памятника природы
регионального значения
«Дуб «Старожил»

СХЕМА
границ территории памятника природы регионального значения
«Дуб «Старожил»



Условные обозначения

- Границы территории памятника природы регионального значения «Дуб «Старожил»
- 1 Номер поворотной точки

Приложение № 4

УТВЕРЖДЕНЫ

постановлением Правительства
Кировской области
от 20.10.2022 № 560-17

ГРАНИЦЫ
территории памятника природы регионального значения
«Родник у диорамы в парке им. Кирова»

1. Система координат: МСК-43.

Обозначение характерных точек границ	Координаты	
	X	Y
1	582 736,23	2 197 891,86
2	582 740,85	2 197 903,59
3	582 739,04	2 197 917,07
4	582 726,86	2 197 938,44
5	582 759,75	2 197 969,59
6	582 758,62	2 197 977,26
7	582 762,30	2 197 981,81
8	582 767,85	2 197 980,97
9	582 771,35	2 197 978,14
10	582 793,63	2 197 984,44
11	582 809,25	2 197 998,07
12	582 815,88	2 198 010,66
13	582 808,55	2 198 017,41
14	582 778,40	2 198 048,28
15	582 752,78	2 198 064,59
16	582 751,07	2 198 071,63
17	582 751,52	2 198 075,91
18	582 748,88	2 198 076,99
19	582 746,22	2 198 076,33
20	582 657,73	2 197 999,15
21	582 652,16	2 197 987,83
22	582 649,90	2 197 975,69
23	582 668,03	2 197 933,93
24	582 709,27	2 197 873,55
25	582 712,50	2 197 868,81
26	582 718,87	2 197 875,00
1	582 736,23	2 197 891,86

2. Общая площадь территории памятника природы регионального

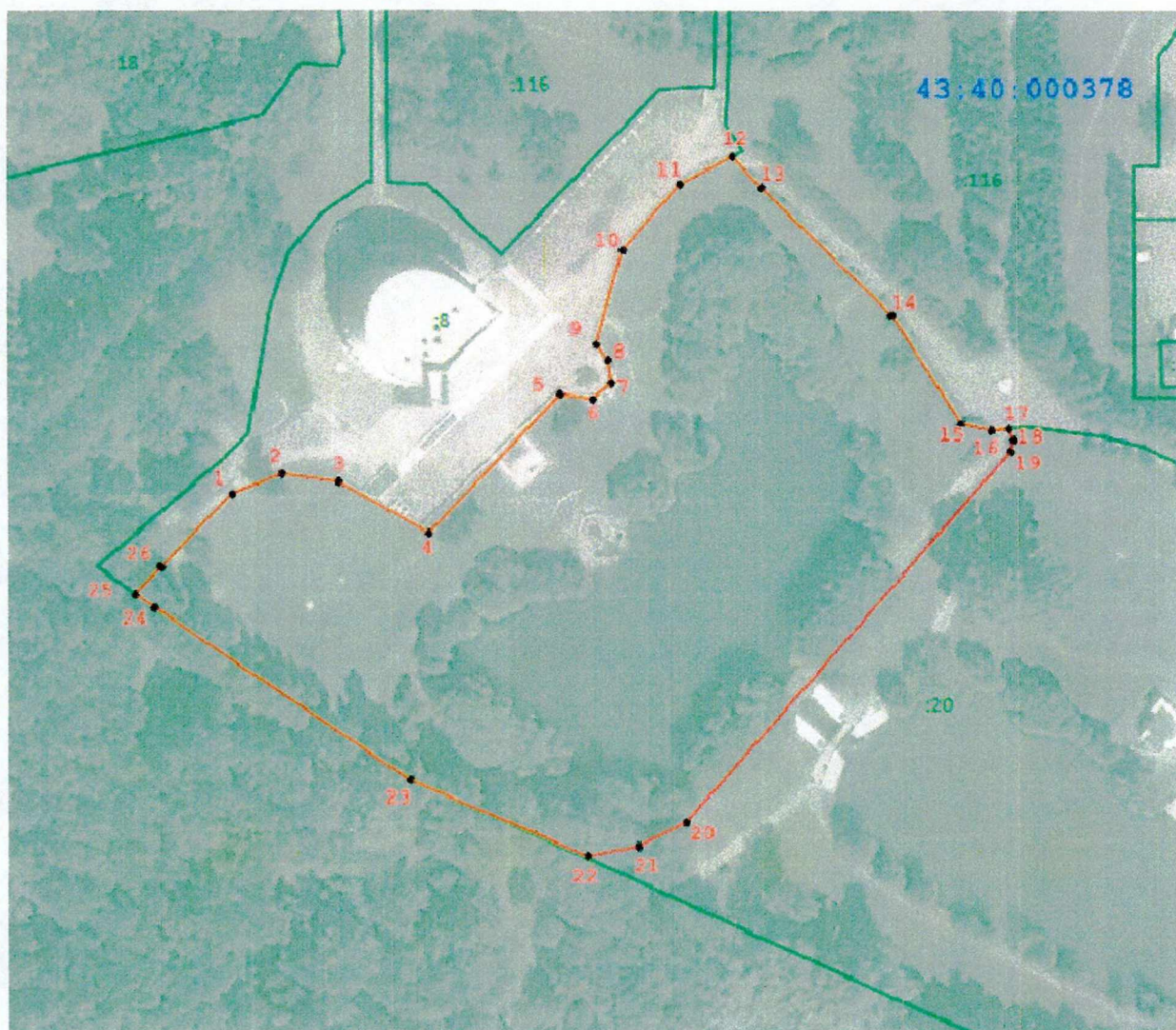
значения «Родник у диорамы в парке им. Кирова» составляет 16 022 кв. метра (1,60 гектара).

3. Схема границ территории памятника природы регионального значения «Родник у диорамы в парке им. Кирова» представлена в приложении.

Приложение

к границам территории
памятника природы
регионального значения
«Родник у диорамы в
парке им. Кирова»

СХЕМА
границ территории памятника природы регионального значения
«Родник у диорамы в парке им. Кирова»



Условные обозначения

- Границы территории памятника природы регионального значения «Родник у диорамы в парке им. Кирова»
- 1 Номер поворотной точки

Приложение № 5

УТВЕРЖДЕНЫ

постановлением Правительства
Кировской области
от 20.10.2022 № 560-П

ГРАНИЦЫ
территории памятника природы регионального значения
«Филейский родник с водопадом»

1. Система координат: МСК-43.

Обозначение характерных точек границ	Координаты	
	X	Y
1	589 792,10	2 195 797,65
2	589 837,45	2 195 806,75
3	589 682,15	2 195 924,58
4	589 655,07	2 195 878,44
5	589 735,59	2 195 830,73
6	589 789,75	2 195 787,08
1	589 792,10	2 195 797,65

2. Общая площадь территории памятника природы регионального значения «Филейский родник с водопадом» составляет 7 987 кв. метров (0,79 гектара).

3. Схема границ территории памятника природы регионального значения «Филейский родник с водопадом» представлена в приложении.

Приложение

к границам территории
памятника природы
регионального значения
«Филейский родник с
водопадом»

СХЕМА
границ территории памятника природы регионального значения
«Филейский родник с водопадом»



Условные обозначения

- Границы территории памятника природы регионального значения «Филейский родник с водопадом»
- 1 Номер поворотной точки

Приложение № 6

УТВЕРЖДЕНЫ

постановлением Правительства
Кировской области
от *20.10.2022* № *560-П*

ГРАНИЦЫ
территории памятника природы регионального значения
«Кедр в слободе Филейка»

1. Система координат: МСК-43.

Обозначение характерных точек границ	Координаты	
	X	Y
1	590 134,66	2 195 458,04
2	590 143,46	2 195 466,27
3	590 134,87	2 195 475,17
4	590 126,23	2 195 466,92
1	590 134,66	2 195 458,04

2. Общая площадь территории памятника природы регионального значения «Кедр в слободе Филейка» составляет 148 кв. метров (0,01 гектара).

3. Схема границ территории памятника природы регионального значения «Кедр в слободе Филейка» представлена в приложении.

Приложение

к границам территории
памятника природы
регионального значения
«Кедр в слободе Филейка»

СХЕМА
границ территории памятника природы регионального значения
«Кедр в слободе Филейка»



Условные обозначения

- Границы территории памятника природы регионального значения «Кедр в слободе Филейка»
- 1 Номер поворотной точки

Приложение № 7

УТВЕРЖДЕНЫ

постановлением Правительства
Кировской области
от 20.10.2022 № 560-П

ГРАНИЦЫ
территории памятника природы регионального значения
«Филейское геологическое обнажение»

1. Система координат: МСК-43.

Обозначение характерных точек границ	Координаты	
	X	Y
1	591 285,08	2 194 894,50
2	591 321,98	2 194 925,68
3	591 299,41	2 194 939,68
4	591 225,66	2 195 015,84
5	591 075,95	2 195 116,87
6	591 021,64	2 195 164,40
7	591 003,62	2 195 147,61
8	590 839,72	2 195 205,28
9	590 754,82	2 195 226,74
10	590 591,22	2 195 276,39
11	590 519,82	2 195 292,53
12	590 521,50	2 195 236,49
13	590 530,34	2 195 239,74
14	590 622,24	2 195 210,34
15	590 683,21	2 195 194,36
16	590 837,95	2 195 155,27
17	590 903,32	2 195 125,16
18	590 943,14	2 195 106,81
19	590 954,87	2 195 098,68
20	590 979,90	2 195 088,22
21	590 985,67	2 195 087,53
22	590 988,29	2 195 095,53
23	591 035,51	2 195 076,57
24	591 079,02	2 195 058,31
25	591 135,70	2 195 030,65
26	591 202,69	2 194 982,70
27	591 217,27	2 194 971,06
28	591 217,70	2 194 959,88
29	591 258,17	2 194 940,33
1	591 285,08	2 194 894,50

2. Общая площадь территории памятника природы регионального значения «Филейское геологическое обнажение» составляет 43 200 кв. метров (4,32 гектара).

3. Схема границ территории памятника природы регионального значения «Филейское геологическое обнажение» представлена в приложении.

Приложение

к границам территории
памятника природы
регионального значения
«Филейское геологическое
обнажение»

СХЕМА
границ территории памятника природы регионального значения
«Филейское геологическое обнажение»



Условные обозначения

- Границы территории памятника природы регионального значения «Филейское геологическое обнажение»
- 1 Номер поворотной точки