



ПРАВИТЕЛЬСТВО КИРОВСКОЙ ОБЛАСТИ

ПОСТАНОВЛЕНИЕ

02.12.2021

№ 665-П

г. Киров

Об утверждении границ территорий памятников природы регионального значения в Куменском районе

На основании Федерального закона от 14.03.1995 № 33-ФЗ «Об особо охраняемых природных территориях», Закона Кировской области от 07.10.2015 № 566-ЗО «Об особо охраняемых природных территориях Кировской области» Правительство Кировской области ПОСТАНОВЛЯЕТ:

1. Утвердить границы территории памятника природы регионального значения «Пойма р. Быстрица» согласно приложению № 1.
2. Утвердить границы территории памятника природы регионального значения «Нижнеивкинские минеральные источники» согласно приложению № 2.
3. Настоящее постановление вступает в силу через десять дней после его официального опубликования.

Председатель Правительства
Кировской области А.А. Чурин



Приложение № 1

УТВЕРЖДЕНЫ

постановлением Правительства
Кировской области
от 02.12.2021 № 665-П

ГРАНИЦЫ
территории памятника природы регионального значения
«Пойма р. Быстрица»

1. Система координат: МСК-43.

Обозначение характерных точек границ	Координаты	
	X	Y
1	544 357,16	2 213 064,31
2	544 483,12	2 213 100,88
3	544 614,94	2 213 251,10
4	544 678,09	2 213 284,86
5	544 759,23	2 213 276,12
6	544 790,24	2 213 208,47
7	544 797,16	2 213 092,83
8	544 851,30	2 213 050,44
9	544 931,30	2 213 013,62
10	545 003,68	2 212 994,57
11	545 079,87	2 213 018,70
12	545 107,81	2 213 064,41
13	545 104,00	2 213 127,90
14	545 071,66	2 213 156,41
15	545 035,50	2 213 173,86
16	545 006,39	2 213 205,76
17	545 015,94	2 213 290,67
18	544 987,94	2 213 352,37
19	544 997,23	2 213 376,91
20	545 014,38	2 213 547,70
21	545 137,48	2 213 581,94
22	545 355,90	2 213 791,01
23	545 734,27	2 214 051,71
24	545 765,65	2 214 163,57
25	545 707,21	2 214 172,27
26	545 662,16	2 214 200,97
27	545 626,28	2 214 199,35
28	545 537,82	2 214 423,84
29	545 462,68	2 214 572,34
30	545 348,26	2 214 625,66
31	545 209,97	2 214 757,44

Обозначение характерных точек границ	Координаты	
	X	Y
32	545 130,94	2 214 743,19
33	544 996,19	2 214 772,99
34	544 943,09	2 214 800,63
35	544 921,04	2 214 874,05
36	544 948,25	2 214 942,72
37	545 093,35	2 214 991,72
38	545 306,06	2 215 089,37
39	545 394,37	2 215 169,19
40	545 437,25	2 215 243,91
41	545 461,87	2 215 358,54
42	545 455,93	2 215 487,60
43	545 366,89	2 215 582,54
44	545 270,49	2 215 728,68
45	545 152,33	2 215 883,13
46	544 973,48	2 215 967,96
47	543 880,44	2 218 101,10
48	543 867,57	2 218 229,62
49	543 871,88	2 218 248,61
50	543 864,39	2 218 280,78
51	543 844,39	2 218 315,04
52	543 813,44	2 218 341,64
53	543 781,96	2 218 343,03
54	543 742,86	2 218 377,58
55	543 685,54	2 218 365,26
56	543 661,71	2 218 412,75
57	543 647,98	2 218 461,02
58	543 767,87	2 218 550,20
59	543 887,93	2 218 652,26
60	543 813,36	2 218 790,08
61	543 907,55	2 218 816,82
62	543 908,39	2 218 838,48
63	543 751,31	2 218 824,04
64	543 686,25	2 218 799,12
65	543 516,61	2 218 827,54
66	543 418,96	2 218 773,62
67	543 382,52	2 218 779,56
68	543 368,99	2 218 833,65
69	543 410,08	2 218 910,11
70	543 437,13	2 218 995,93
71	543 401,76	2 219 099,44
72	543 282,64	2 219 185,74
73	543 118,83	2 219 192,09
74	542 996,93	2 219 178,12
75	542 865,39	2 219 102,06
76	542 862,92	2 218 830,13
77	542 771,75	2 218 768,23
78	542 690,87	2 218 758,84

Обозначение характерных точек границ	Координаты	
	X	Y
79	542 404,95	2 218 867,99
80	542 242,60	2 218 860,79
81	542 226,56	2 218 849,11
82	542 255,96	2 218 803,52
83	542 313,70	2 218 750,45
84	542 444,78	2 218 655,67
85	542 692,39	2 218 509,39
86	542 786,59	2 218 516,02
87	542 816,84	2 218 449,27
88	543 028,61	2 218 616,42
89	543 127,71	2 218 620,70
90	543 124,61	2 218 656,43
91	543 235,18	2 218 663,00
92	543 240,46	2 218 554,56
93	543 169,52	2 218 549,81
94	543 121,81	2 218 589,07
95	543 032,65	2 218 586,41
96	542 824,51	2 218 421,75
97	542 868,27	2 218 265,61
98	542 898,52	2 218 191,84
99	542 992,99	2 218 088,35
100	543 047,28	2 218 028,88
101	543 084,27	2 217 924,37
102	543 056,14	2 217 650,53
103	543 080,55	2 217 544,39
104	543 113,86	2 217 475,86
105	543 329,23	2 217 546,97
106	543 317,16	2 217 578,72
107	543 415,87	2 217 612,16
108	543 449,90	2 217 511,69
109	543 353,35	2 217 483,12
110	543 337,05	2 217 528,97
111	543 124,09	2 217 454,92
112	543 343,41	2 217 109,12
113	543 363,32	2 217 041,46
114	543 328,16	2 216 983,08
115	543 227,32	2 216 973,79
116	543 327,33	2 216 688,94
117	543 391,01	2 216 719,45
118	543 439,44	2 216 726,08
119	543 474,60	2 216 712,15
120	543 490,49	2 216 667,34
121	543 659,13	2 216 723,80
122	543 646,33	2 216 753,43
123	543 746,58	2 216 797,07
124	543 775,77	2 216 729,40
125	543 754,54	2 216 682,30

Обозначение характерных точек границ	Координаты	
	X	Y
126	543 702,40	2 216 661,74
127	543 673,74	2 216 699,42
128	543 494,73	2 216 638,15
129	543 655,80	2 216 302,47
130	543 655,80	2 216 164,30
131	543 640,18	2 216 013,43
132	543 650,70	2 215 936,33
133	543 674,48	2 215 872,82
134	543 778,07	2 215 773,30
135	543 852,16	2 215 725,86
136	544 007,12	2 215 825,64
137	544 127,82	2 215 799,05
138	544 131,64	2 215 834,29
139	544 237,36	2 215 820,28
140	544 222,46	2 215 731,05
141	544 191,34	2 215 708,10
142	544 122,73	2 215 723,05
143	544 121,45	2 215 769,33
144	544 004,53	2 215 792,70
145	543 856,00	2 215 694,30
146	544 128,28	2 214 831,17
147	544 428,81	2 214 879,00
148	544 425,14	2 214 916,47
149	544 538,44	2 214 931,10
150	544 549,47	2 214 833,45
151	544 446,02	2 214 818,05
152	544 438,16	2 214 855,51
153	544 147,54	2 214 808,02
154	544 244,17	2 214 759,86
155	544 277,60	2 214 737,58
156	544 307,36	2 214 700,09
157	544 328,77	2 214 637,42
158	544 318,92	2 214 495,11
159	544 287,94	2 214 420,38
160	544 376,57	2 214 416,14
161	544 527,33	2 214 448,40
162	544 520,96	2 214 495,95
163	544 622,01	2 214 508,69
164	544 635,59	2 214 432,70
165	544 604,17	2 214 403,83
166	544 545,94	2 214 393,75
167	544 534,26	2 214 419,84
168	544 374,98	2 214 391,19
169	544 283,21	2 214 393,17
170	544 074,87	2 213 903,93
171	544 068,65	2 213 813,75
172	544 172,85	2 213 513,42

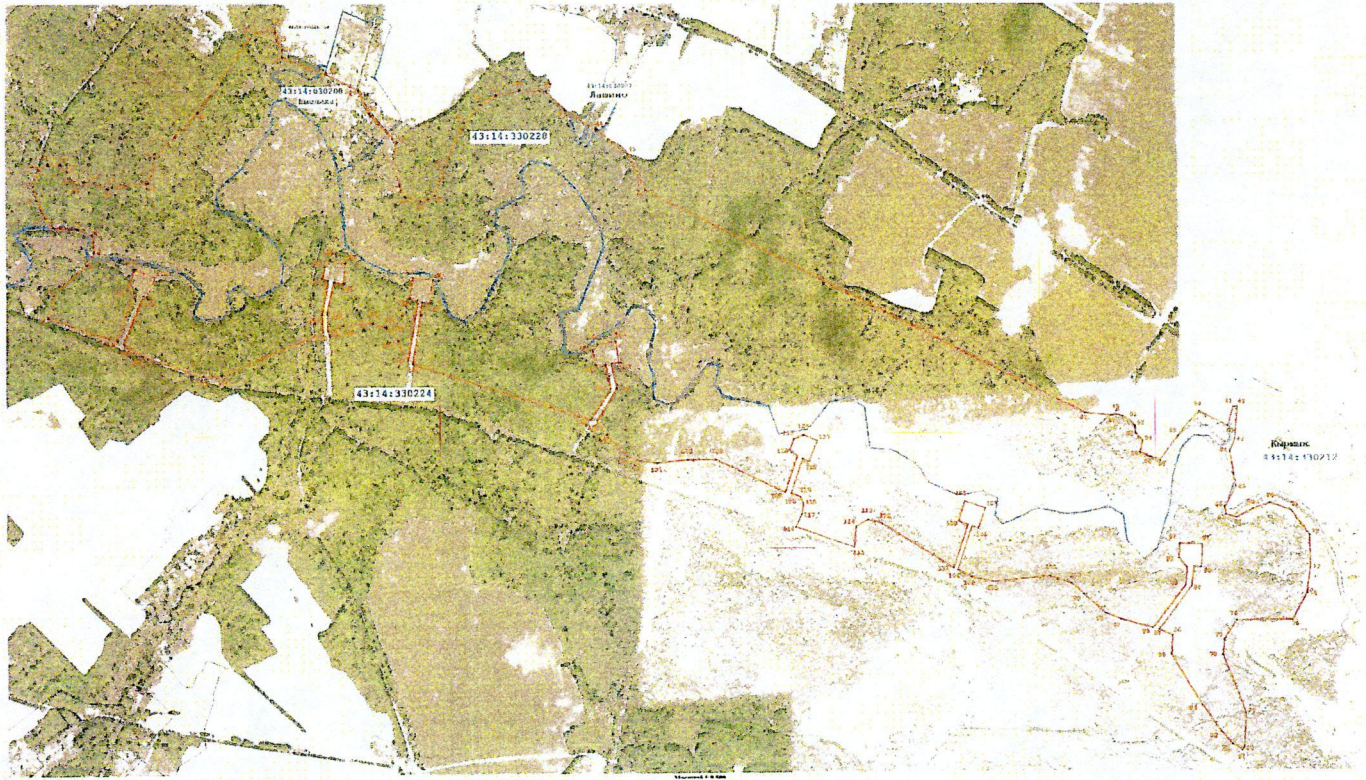
Обозначение характерных точек границ	Координаты	
	X	Y
173	544 231,39	2 213 426,35
174	544 463,36	2 213 523,98
175	544 456,51	2 213 542,33
176	544 555,68	2 213 579,39
177	544 592,63	2 213 480,51
178	544 493,07	2 213 443,30
179	544 480,65	2 213 476,55
180	544 246,56	2 213 395,29
1	544 357,16	2 213 064,31

2. Общая площадь территории памятника природы регионального значения «Пойма р. Быстрица» составляет 6 660 925 кв. метров (666,1 гектара).

3. Схема границ территории памятника природы регионального значения «Пойма р. Быстрица» представлена в приложении.

к границам территории
памятника природы
регионального значения
«Пойма р. Быстрица»

СХЕМА
границ территории памятника природы регионального значения
«Пойма р. Быстрица»



Условные обозначения

- Границы территории памятника природы регионального значения «Пойма р. Быстрица»
- 1 Номер поворотной точки

Приложение № 2

УТВЕРЖДЕНЫ

постановлением Правительства
Кировской области
от 02.12.2021 № 665-//

ГРАНИЦЫ
территории памятника природы регионального значения
«Нижеивкинские минеральные источники»

1. Система координат: МСК-43.

Обозначение характерных точек границ	Координаты	
	X	Y
1	539 097,17	2 189 553,57
2	539 177,95	2 189 526,33
3	539 235,37	2 189 537,72
4	539 316,10	2 189 553,73
5	539 319,27	2 189 531,44
6	539 335,43	2 189 511,68
7	539 342,54	2 189 511,49
8	539 351,33	2 189 511,25
9	539 350,72	2 189 549,41
10	539 432,08	2 189 770,82
11	539 397,95	2 189 798,00
12	539 384,48	2 189 831,78
13	539 386,98	2 189 855,23
14	539 398,31	2 189 870,93
15	539 412,62	2 189 880,41
16	539 425,32	2 189 882,40
17	539 441,21	2 189 871,53
18	539 453,20	2 189 881,74
19	539 458,03	2 189 901,33
20	539 448,91	2 189 922,80
21	539 421,40	2 189 956,34
22	539 379,85	2 189 986,08
23	539 315,02	2 190 019,60
24	539 289,34	2 190 027,46
25	539 275,53	2 190 035,90
26	539 260,72	2 190 051,66
27	539 241,23	2 190 062,57
28	539 222,21	2 190 064,20
29	539 195,27	2 190 058,59
30	539 176,36	2 190 033,01
31	539 149,75	2 189 978,76

Обозначение характерных точек границ	Координаты	
	X	Y
32	539 137,51	2 189 937,34
33	539 129,25	2 189 871,54
34	539 110,68	2 189 839,46
35	539 086,66	2 189 790,82
36	539 052,57	2 189 743,57
37	539 017,37	2 189 719,99
38	538 988,67	2 189 716,63
39	538 965,21	2 189 699,59
40	538 958,81	2 189 626,62
41	538 918,62	2 189 595,16
1	539 097,17	2 189 553,57

2. Общая площадь территории памятника природы регионального значения «Нижнеивкинские минеральные источники» составляет 165 033 кв. метра (16,50 гектара).

3. Схема границ территории памятника природы регионального значения «Нижнеивкинские минеральные источники» представлена в приложении.

Приложение

к границам территории
памятника природы
регионального значения
«Нижнеивкинские
минеральные источники»

СХЕМА
границ территории памятника природы регионального значения
«Нижнеивкинские минеральные источники»



Условные обозначения

- Границы территории памятника природы регионального значения «Нижнеивкинские минеральные источники»
- 1 Номер поворотной точки