



## ПРАВИТЕЛЬСТВО КИРОВСКОЙ ОБЛАСТИ

### ПОСТАНОВЛЕНИЕ

06.11.2020

№ 578-П

г. Киров

#### **О границах территорий памятников природы регионального значения в Кильмезском районе**

На основании Федерального закона от 14.03.1995 № 33-ФЗ «Об особо охраняемых природных территориях», Закона Кировской области от 07.10.2015 № 566-ЗО «Об особо охраняемых природных территориях Кировской области» Правительство Кировской области ПОСТАНОВЛЯЕТ:

1. Утвердить границы территории памятника природы регионального значения «Бор на р. Лобани» согласно приложению № 1.
2. Утвердить границы территории памятника природы регионального значения «Красная гора у д. Паска» согласно приложению № 2.
3. Утвердить границы территории памятника природы регионального значения «Геологическое обнажение неогеновых пород (рудной свиты)» согласно приложению № 3.
4. Утвердить границы территории памятника природы регионального значения «Геологическое обнажение у п. Кильмезь (Красная гора)» согласно приложению № 4.
5. Утвердить границы территории памятника природы регионального значения «Кильмезская пойменная дубовая роща» согласно приложению № 5.
6. Настоящее постановление вступает в силу через десять дней после его официального опубликования.

Председатель Правительства  
Кировской области А.А. Чурин



Приложение № 1

УТВЕРЖДЕНЫ

постановлением Правительства  
Кировской области  
от 06.11.2020 № 578-П

**ГРАНИЦЫ**  
**территории памятника природы регионального значения**  
**«Бор на р. Лобани»**

1. Система координат: МСК-43.

Обозначение характерных точек границ	Координаты	
	X	Y
1	406 592,96	2 283 740,94
2	407 271,22	2 283 784,38
3	408 892,87	2 283 911,80
4	408 765,74	2 285 094,24
5	408 670,11	2 286 110,91
6	410 048,34	2 286 163,57
7	410 138,64	2 286 274,77
8	410 282,45	2 286 371,43
9	410 282,45	2 286 439,80
10	410 247,09	2 286 486,96
11	410 162,21	2 286 475,17
12	410 091,48	2 286 413,87
13	410 011,32	2 286 281,84
14	409 978,32	2 286 241,76
15	409 957,10	2 286 244,12
16	409 895,80	2 286 220,54
17	409 841,57	2 286 234,69
18	409 780,28	2 286 319,56
19	409 751,98	2 286 425,66
20	409 652,96	2 286 477,53
21	409 520,93	2 286 482,24
22	409 393,62	2 286 404,44
23	409 313,46	2 286 404,44
24	409 181,43	2 286 531,75
25	409 197,94	2 286 604,84
26	409 367,69	2 286 755,73
27	409 799,14	2 286 781,66
28	409 874,58	2 286 817,03
29	409 928,81	2 286 885,40
30	409 947,67	2 286 956,13

Обозначение характерных точек границ	Координаты	
	X	Y
31	409 928,02	2 287 050,91
32	408 589,18	2 286 945,97
33	408 569,21	2 287 113,57
34	406 291,36	2 286 905,60
35	406 384,36	2 285 897,67
36	406 494,66	2 284 761,99
1	406 592,96	2 283 740,94

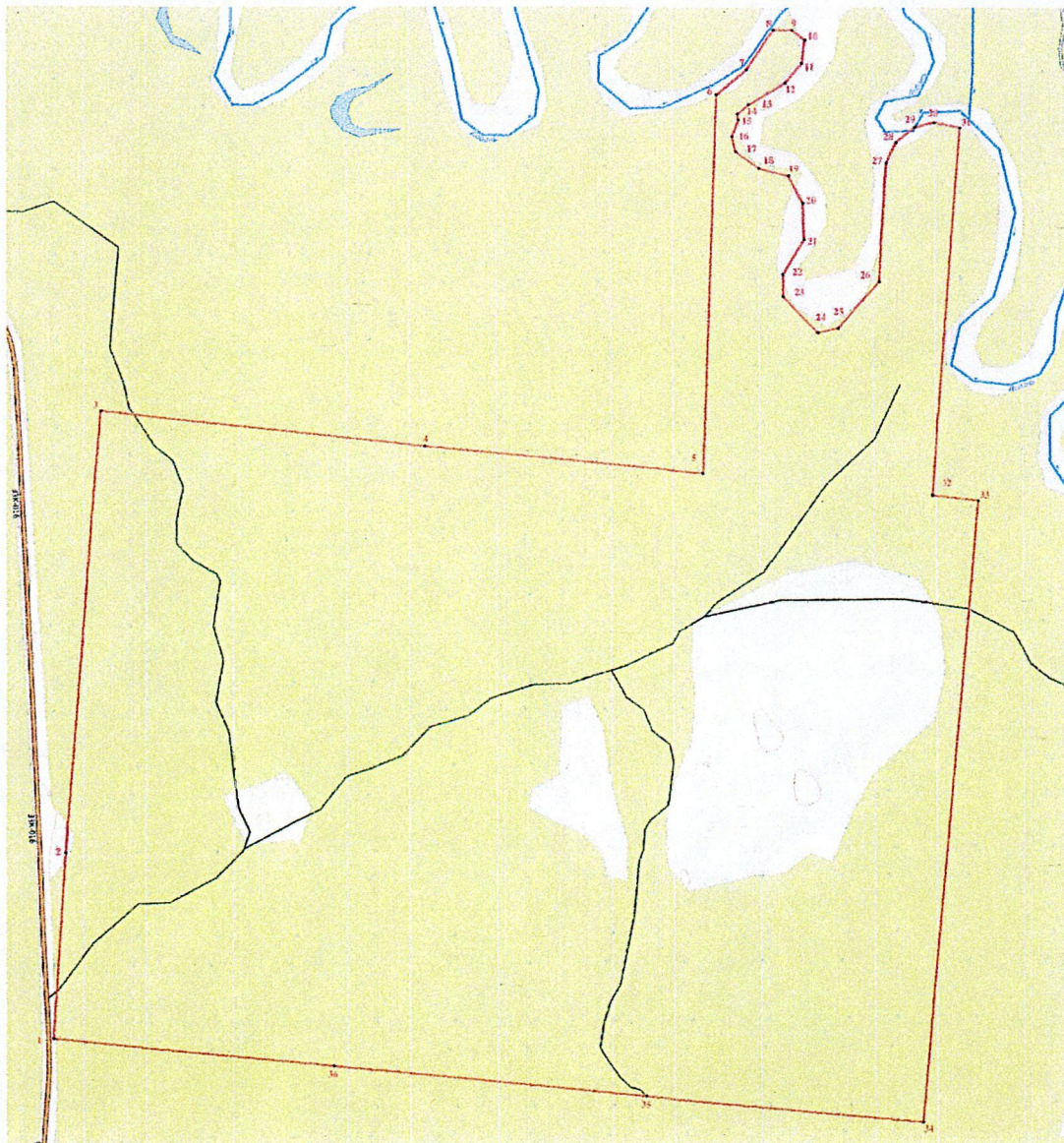
2. Общая площадь территории памятника природы регионального значения «Бор на р. Лобани» составляет 8 271 438 кв. метров (827,14 гектара).

3. Схема границ территории памятника природы регионального значения «Бор на р. Лобани» представлена в приложении.

## Приложение

к границам территории  
памятника природы  
регионального значения  
«Бор на р. Лобани»

**СХЕМА**  
границ территории памятника природы регионального значения  
«Бор на р. Лобани»



**Условные обозначения**

- Границы территории памятника природы регионального значения «Бор на р. Лобани»
- 1 Номер поворотной точки

Приложение № 2

УТВЕРЖДЕНЫ

постановлением Правительства  
Кировской области  
от 06.11.2020 № 578-П

**ГРАНИЦЫ**  
**территории памятника природы регионального значения**  
**«Красная гора у д. Паска»**

1. Система координат: МСК-43.

Обозначение характерных точек границ	Координаты	
	X	Y
1	413 790,26	2 283 640,05
2	413 870,08	2 283 684,70
3	414 061,50	2 283 819,31
4	414 124,07	2 283 845,69
5	414 307,04	2 283 930,24
6	414 340,19	2 283 919,42
7	414 378,74	2 283 868,69
8	414 397,68	2 283 817,96
9	414 403,77	2 283 747,61
10	414 418,99	2 283 707,70
11	414 449,09	2 283 696,20
12	414 500,16	2 283 694,17
13	414 590,46	2 283 728,67
14	414 652,02	2 283 737,46
15	414 713,57	2 283 724,61
16	414 766,67	2 283 697,89
17	414 815,23	2 283 711,03
18	414 870,67	2 283 713,79
19	414 832,62	2 283 849,19
20	414 727,44	2 284 203,58
21	414 681,02	2 284 369,63
22	414 285,32	2 284 346,82
23	414 117,08	2 284 331,24
24	414 011,18	2 284 320,52
25	413 720,48	2 284 002,84
26	413 673,48	2 283 932,78
27	413 643,77	2 283 861,83
28	413 627,62	2 283 786,25
29	413 614,86	2 283 689,33

Обозначение характерных точек границ	Координаты	
	X	Y
30	413 617,13	2 283 622,36
31	413 623,38	2 283 585,13
32	413 628,41	2 283 576,72
1	413 790,26	2 283 640,05

2. Общая площадь территории памятника природы регионального значения «Красная гора у д. Паска» составляет 595 685 кв. метров (59,57 гектара).

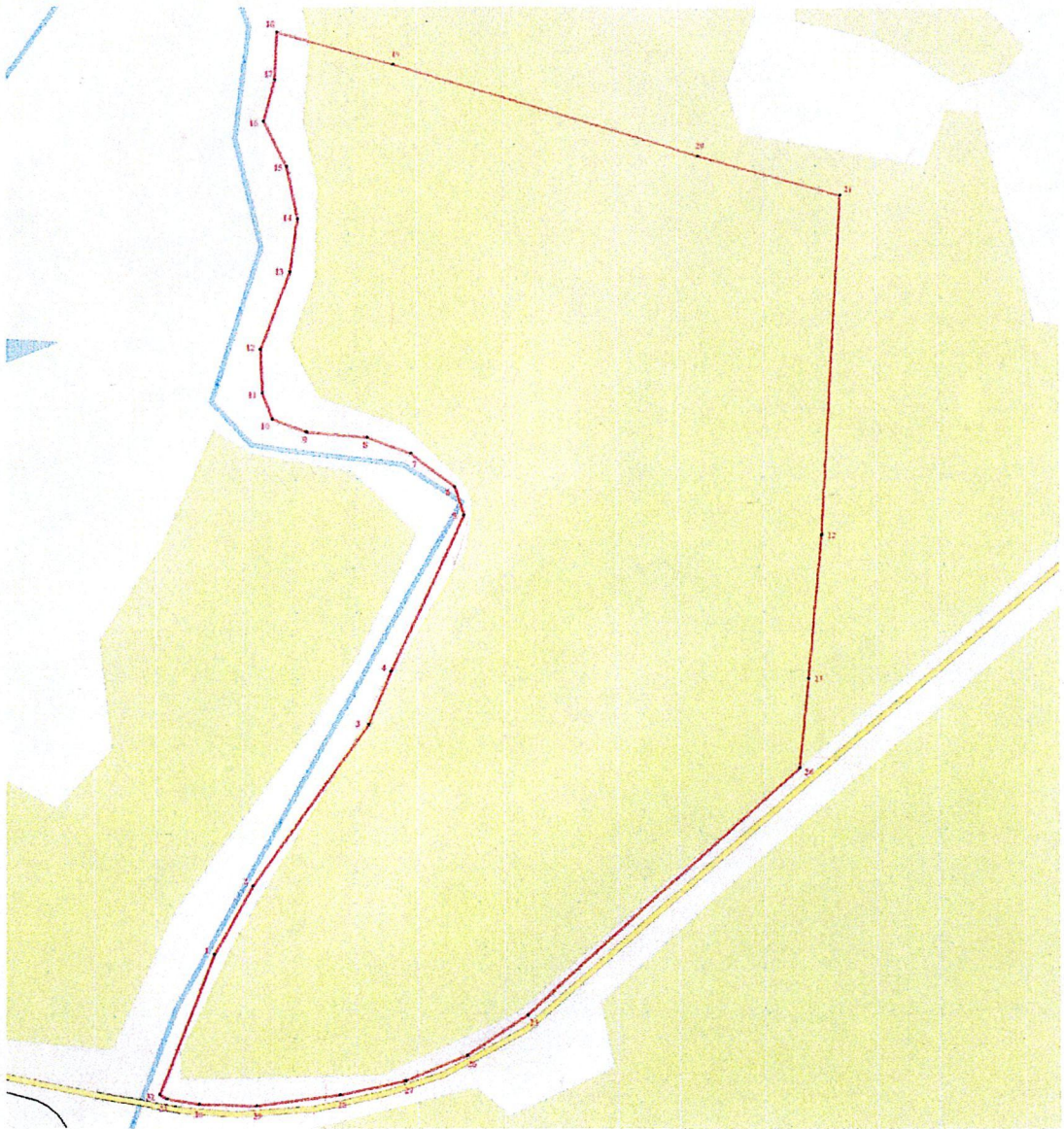
3. Схема границ территории памятника природы регионального значения «Красная гора у д. Паска» представлена в приложении.

---

## Приложение

к границам территории  
памятника природы  
регионального значения  
«Красная гора у д. Паска»

**СХЕМА**  
**границ территории памятника природы регионального значения**  
**«Красная гора у д. Паска»**



**Условные обозначения**

- Границы территории памятника природы регионального значения «Красная гора у д. Паска»
- 1 Номер поворотной точки

Приложение № 3

УТВЕРЖДЕНЫ

постановлением Правительства  
Кировской области  
от 06.11.2020 № 578-П

**ГРАНИЦЫ**  
**территории памятника природы регионального значения**  
**«Геологическое обнажение неогеновых пород (рудной свиты)»**

1. Система координат: МСК-43.

Обозначение характерных точек границ	Координаты	
	X	Y
1	402 592,48	2 291 526,96
2	402 584,51	2 291 576,61
3	402 605,19	2 291 609,52
4	402 570,99	2 291 630,72
5	402 532,70	2 291 681,33
6	402 485,61	2 291 745,13
7	402 468,40	2 291 791,09
8	402 452,41	2 291 833,65
9	402 469,15	2 291 887,65
10	402 488,43	2 291 900,44
11	402 479,70	2 291 960,75
12	402 103,58	2 291 834,81
13	402 113,30	2 291 762,33
14	402 128,33	2 291 592,60
15	402 160,60	2 291 553,26
16	402 286,12	2 291 542,65
17	402 390,88	2 291 540,00
18	402 486,35	2 291 535,14
1	402 592,48	2 291 526,96

2. Общая площадь территории памятника природы регионального значения «Геологическое обнажение неогеновых пород (рудной свиты)» составляет 142 805 кв. метров (14,30 гектара).

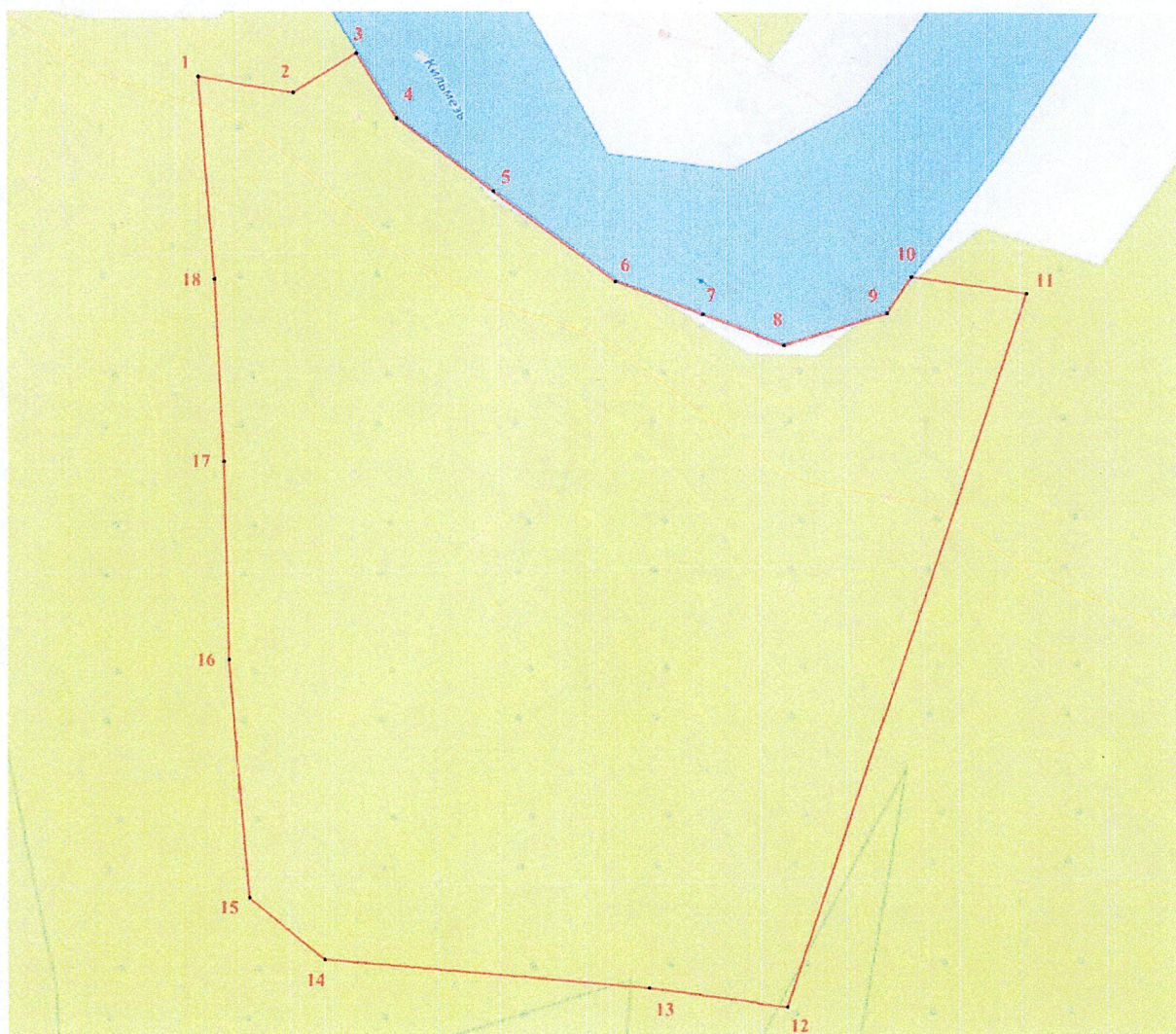
3. Схема границ территории памятника природы регионального значения «Геологическое обнажение неогеновых пород (рудной свиты)» представлена в приложении.



## Приложение

к границам территории памятника природы  
регионального значения  
«Геологическое  
обнажение неогеновых  
пород (рудной свиты)»

**СХЕМА**  
границ территории памятника природы регионального значения  
«Геологическое обнажение неогеновых пород (рудной свиты)»

**Условные обозначения**

- Границы территории памятника природы регионального значения «Геологическое обнажение неогеновых пород (рудной свиты)»
- 1 Номер поворотной точки

Приложение № 4

УТВЕРЖДЕНЫ

постановлением Правительства  
Кировской области  
от 06.11.2020 № 578-17

**ГРАНИЦЫ**  
**территории памятника природы регионального значения**  
**«Геологическое обнажение у п. Кильмезь (Красная гора)»**

1. Система координат: МСК-43.

Обозначение характерных точек границ	Координаты	
	X	Y
1	400 526,79	2 280 784,02
2	400 450,34	2 280 875,46
3	400 368,40	2 280 955,30
4	400 292,99	2 281 023,93
5	400 265,03	2 281 063,54
6	400 241,25	2 281 099,59
7	400 224,14	2 281 097,39
8	400 205,92	2 281 080,26
9	400 198,66	2 281 062,37
10	400 205,62	2 281 041,16
11	400 225,95	2 281 008,97
12	400 230,28	2 280 998,63
13	400 232,77	2 280 976,93
14	400 243,68	2 280 946,62
15	400 271,20	2 280 900,67
16	400 288,25	2 280 882,92
17	400 302,01	2 280 872,86
18	400 315,78	2 280 867,56
19	400 325,02	2 280 869,76
20	400 343,87	2 280 879,32
21	400 376,90	2 280 900,40
22	400 384,76	2 280 903,08
23	400 397,33	2 280 899,61
24	400 419,02	2 280 886,28
25	400 449,92	2 280 852,77
26	400 479,28	2 280 821,30
27	400 511,87	2 280 781,68
1	400 526,79	2 280 784,02

2. Общая площадь территории памятника природы регионального значения «Геологическое обнажение у п. Кильмезь (Красная гора)» составляет 23 302 кв. метра (2,33 гектара).

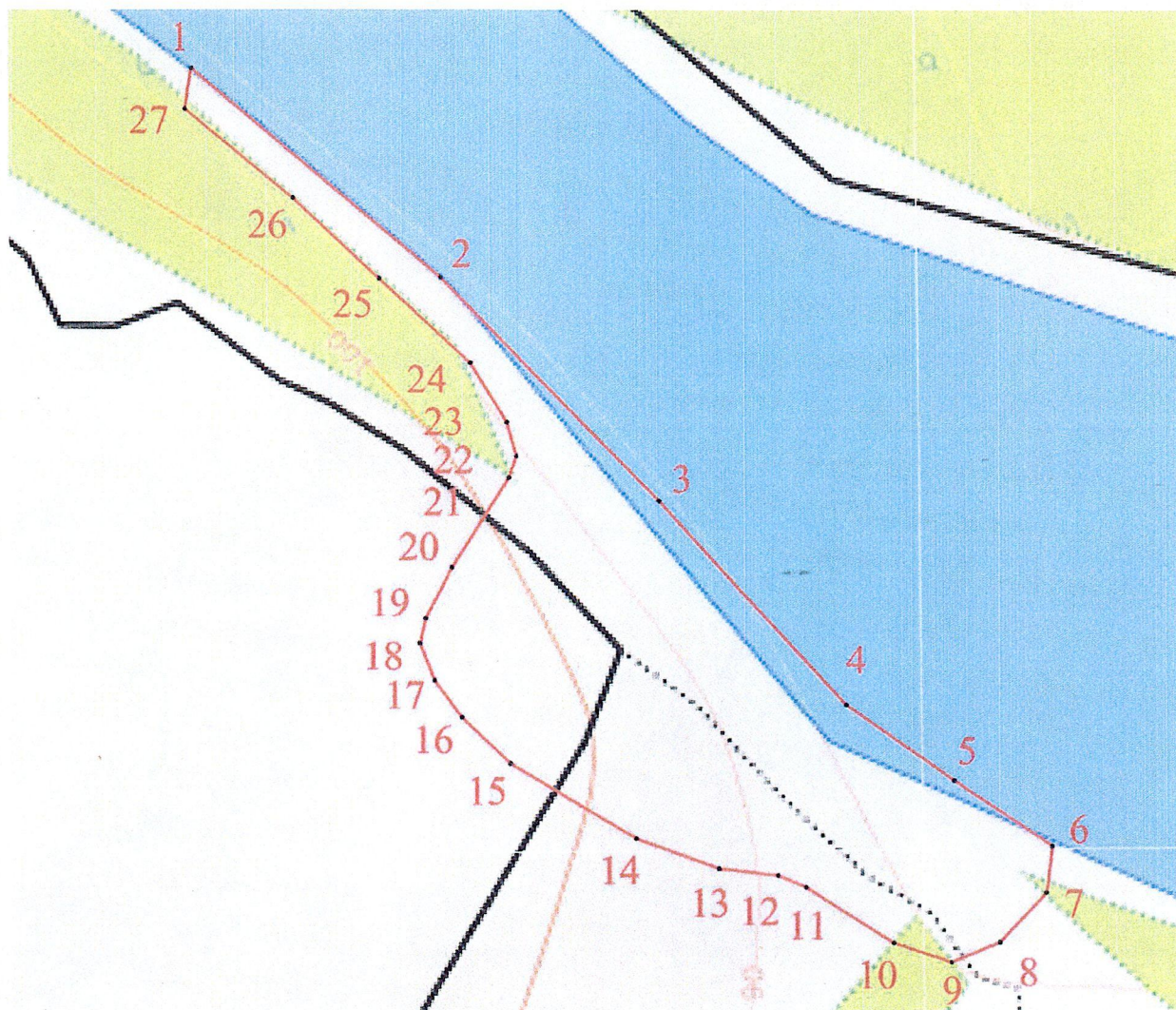
3. Схема границ территории памятника природы регионального значения «Геологическое обнажение у п. Кильмезь (Красная гора)» представлена в приложении.

---

## Приложение

к границам территории  
памятника природы  
регионального значения  
«Геологическое  
обнажение у п. Кильмезь  
(Красная гора)»

**СХЕМА**  
границ территории памятника природы регионального значения  
«Геологическое обнажение у п. Кильмезь (Красная гора)»

**Условные обозначения**

- Границы территории памятника природы регионального значения «Геологическое обнажение у п. Кильмезь (Красная гора)»
- 1 Номер поворотной точки

Приложение № 5

УТВЕРЖДЕНЫ

постановлением Правительства  
Кировской области  
от 06.11.2020 № 578-П

**ГРАНИЦЫ**  
территории памятника природы регионального значения  
«Кильмезская пойменная дубовая роща»

1. Система координат: МСК-43.

Обозначение характерных точек границ	Координаты	
	X	Y
1	401 689,60	2 279 606,60
2	401 958,40	2 279 584,80
3	401 932,10	2 279 647,70
4	401 917,30	2 279 690,20
5	401 894,00	2 279 743,60
6	401 873,60	2 279 803,10
7	401 761,50	2 280 102,60
8	401 753,20	2 280 124,50
9	401 568,15	2 280 616,53
10	401 601,60	2 280 719,80
11	401 623,40	2 280 755,20
12	401 639,20	2 280 792,10
13	401 768,20	2 281 093,00
14	401 966,90	2 281 540,90
15	402 437,30	2 282 614,20
16	402 326,60	2 282 605,20
17	402 292,20	2 282 603,70
18	402 102,30	2 282 613,90
19	401 903,90	2 282 617,10
20	401 867,30	2 282 613,00
21	401 479,40	2 282 637,40
22	401 106,66	2 282 669,41
23	400 948,83	2 282 691,14
24	400 941,09	2 282 643,44
25	400 925,29	2 282 637,86
26	400 912,30	2 282 638,22
27	400 852,33	2 282 652,03
28	400 766,18	2 282 647,92
29	400 738,23	2 282 663,69

Обозначение характерных точек границ	Координаты	
	X	Y
30	400 705,51	2 282 701,30
31	400 684,63	2 282 700,91
32	400 651,13	2 282 683,44
33	400 616,50	2 282 683,06
34	400 486,53	2 282 602,12
35	400 473,53	2 282 548,95
36	400 467,63	2 282 348,09
37	400 498,35	2 281 893,79
38	400 441,04	2 281 619,08
39	400 449,16	2 281 442,57
40	400 428,90	2 281 388,44
41	400 386,93	2 281 320,99
42	400 388,41	2 281 265,62
43	400 416,20	2 281 181,00
44	400 455,90	2 281 015,30
45	400 634,50	2 280 808,10
46	400 800,80	2 280 628,20
47	401 132,70	2 280 303,90
48	401 228,20	2 280 160,10
49	401 300,10	2 280 064,60
50	401 522,90	2 279 864,20
51	401 638,40	2 279 711,00
1	401 689,60	2 279 606,60

2. Общая площадь территории памятника природы регионального значения «Кильмезская пойменная дубовая роща» составляет 3 542 701 кв. метр (354,27 гектара).

3. Схема границ территории памятника природы регионального значения «Кильмезская пойменная дубовая роща» представлена в приложении.

## Приложение

к границам территории  
памятника природы  
регионального значения  
«Кильмезская пойменная  
дубовая роща»

**СХЕМА**  
границ территории памятника природы регионального значения  
«Кильмезская пойменная дубовая роща»



**Условные обозначения**

- Границы территории памятника природы регионального значения «Кильмезская пойменная дубовая роща»
- 1 Номер поворотной точки