



ПРАВИТЕЛЬСТВО КИРОВСКОЙ ОБЛАСТИ

ПОСТАНОВЛЕНИЕ

06.11.2020

№ 582-П

г. Киров

О границах территорий памятников природы регионального значения в Нолинском районе

На основании Федерального закона от 14.03.1995 № 33-ФЗ «Об особо охраняемых природных территориях», Закона Кировской области от 07.10.2015 № 566-ЗО «Об особо охраняемых природных территориях Кировской области» Правительство Кировской области **ПОСТАНОВЛЯЕТ:**

1. Утвердить границы территории памятника природы регионального значения «Медведский бор» согласно приложению № 1.
2. Утвердить границы территории памятника природы регионального значения «Беляевский бор» согласно приложению № 2.
3. Утвердить границы территории памятника природы регионального значения «Орешник у д. Машины» согласно приложению № 3.
4. Утвердить границы территории памятника природы регионального значения «Орешниковая рамень у д. Средняя» согласно приложению № 4.
5. Утвердить границы территории памятника природы регионального значения «Родник у д. Боровляна» согласно приложению № 5.
6. Утвердить границы территории памятника природы регионального значения «Каменный лог» согласно приложению № 6.

7. Настоящее постановление вступает в силу через десять дней после его официального опубликования.

Председатель Правительства
Кировской области А.А. Чурин



Приложение № 1

УТВЕРЖДЕНЫ

постановлением Правительства
Кировской области
от 06.11.2020 № 582-П

ГРАНИЦЫ
территории памятника природы регионального значения
«Медведский бор»

1. Система координат: МСК-43.

Обозначение характерных точек границ	Координаты	
	X	Y
1	452 103,12	2 214 062,45
2	452 029,07	2 215 029,54
3	451 945,50	2 216 038,14
4	452 905,55	2 216 142,47
5	452 669,96	2 218 133,87
6	452 555,53	2 219 113,86
7	452 355,97	2 220 106,02
8	452 195,58	2 221 166,79
9	452 051,80	2 222 132,92
10	452 018,10	2 222 409,90
11	451 900,00	2 222 537,30
12	451 932,50	2 222 565,50
13	451 993,60	2 222 642,40
14	452 068,60	2 222 657,30
15	452 100,80	2 222 688,30
16	452 162,80	2 222 715,00
17	452 197,60	2 222 716,50
18	452 247,80	2 222 692,00
19	452 298,00	2 222 674,60
20	452 387,60	2 222 668,90
21	452 416,80	2 222 683,40
22	452 454,69	2 222 683,69
23	452 440,76	2 223 123,00
24	452 423,01	2 223 481,16
25	452 291,04	2 223 504,45
26	452 145,19	2 223 729,96
27	451 968,07	2 224 044,66
28	451 045,68	2 223 945,71
29	450 951,08	2 224 666,19
30	450 544,54	2 224 894,65

Обозначение характерных точек границ	Координаты	
	X	Y
31	450 169,97	2 225 128,56
32	449 978,12	2 225 481,96
33	450 057,77	2 225 853,32
34	450 169,97	2 226 417,64
35	449 812,50	2 226 865,85
36	449 922,44	2 227 333,68
37	450 239,79	2 227 374,54
38	450 250,03	2 227 418,94
39	450 152,43	2 227 510,94
40	450 169,27	2 227 567,04
41	450 200,67	2 227 664,64
42	450 032,39	2 227 806,00
43	449 969,56	2 227 809,37
44	449 849,52	2 227 782,44
45	449 848,08	2 227 820,60
46	449 809,88	2 227 862,34
47	449 856,17	2 227 870,72
48	449 857,77	2 227 901,01
49	449 830,04	2 227 914,38
50	449 847,46	2 227 921,15
51	449 885,52	2 227 905,19
52	449 882,34	2 227 952,89
53	449 859,80	2 227 986,27
54	449 854,57	2 228 062,34
55	449 794,91	2 228 101,87
56	449 807,68	2 228 140,17
57	449 847,76	2 228 117,30
58	449 881,14	2 228 147,43
59	449 859,50	2 228 192,88
60	449 804,73	2 228 198,12
61	449 708,84	2 228 266,34
62	449 664,58	2 228 281,03
63	449 662,30	2 228 293,39
64	449 798,35	2 228 261,23
65	449 799,58	2 228 273,51
66	449 598,23	2 228 359,45
67	449 470,54	2 228 482,22
68	449 501,24	2 228 504,32
69	449 449,67	2 228 538,70
70	449 369,87	2 228 627,10
71	449 347,18	2 228 595,22
72	449 315,45	2 228 625,71
73	449 229,66	2 228 662,70
74	449 176,81	2 228 644,01
75	449 167,29	2 228 662,70
76	449 221,89	2 228 716,56
77	449 219,79	2 228 759,06

Обозначение характерных точек границ	Координаты	
	X	Y
78	449 123,56	2 228 825,48
79	449 193,66	2 228 930,95
80	449 175,10	2 228 974,99
81	449 139,01	2 228 971,19
82	449 083,72	2 229 027,00
83	449 044,45	2 229 034,23
84	448 908,07	2 229 174,19
85	448 906,48	2 229 175,82
86	448 880,48	2 229 159,84
87	448 850,15	2 229 141,20
88	448 835,69	2 229 096,76
89	448 758,17	2 229 048,70
90	448 678,08	2 228 946,90
91	448 537,53	2 228 932,44
92	448 454,85	2 228 947,94
93	448 393,88	2 228 897,30
94	448 363,39	2 228 902,98
95	448 309,13	2 228 877,14
96	448 251,77	2 228 906,08
97	448 156,69	2 228 889,55
98	448 120,01	2 228 851,82
99	448 120,52	2 228 807,39
100	448 085,39	2 228 827,02
101	448 055,93	2 228 864,23
102	447 984,11	2 228 825,47
103	447 933,98	2 228 737,11
104	447 967,06	2 228 633,58
105	448 001,70	2 228 588,87
106	448 002,04	2 228 566,84
107	447 987,49	2 228 543,74
108	447 935,32	2 228 533,39
109	447 930,39	2 228 506,80
110	447 947,57	2 228 500,70
111	447 950,17	2 228 482,83
112	447 968,39	2 228 470,67
113	447 983,31	2 228 440,91
114	447 972,23	2 228 419,87
115	447 972,74	2 228 396,09
116	447 994,98	2 228 375,09
117	447 968,38	2 228 349,89
118	447 984,34	2 228 325,53
119	447 988,10	2 228 322,09
120	447 917,76	2 228 257,87
121	447 910,32	2 228 217,56
122	447 845,21	2 228 168,58
123	447 864,43	2 228 110,29
124	447 824,12	2 228 100,99

Обозначение характерных точек границ	Координаты	
	X	Y
125	447 812,34	2 228 130,13
126	447 796,22	2 228 070,60
127	447 729,87	2 228 055,10
128	447 726,77	2 228 033,40
129	447 680,26	2 228 028,44
130	447 670,96	2 227 983,79
131	447 612,06	2 227 975,11
132	447 608,34	2 228 005,49
133	447 569,27	2 227 954,65
134	447 555,01	2 227 945,97
135	447 551,91	2 227 888,30
136	447 512,84	2 227 851,09
137	447 469,44	2 227 852,33
138	447 397,51	2 227 779,78
139	447 394,41	2 227 737,00
140	447 267,29	2 227 629,10
141	447 122,13	2 227 505,81
142	447 088,43	2 227 476,17
143	447 124,93	2 227 431,15
144	447 086,95	2 227 400,64
145	447 085,37	2 227 382,45
146	447 115,09	2 227 373,25
147	447 112,65	2 227 358,65
148	447 067,68	2 227 324,96
149	447 065,97	2 227 290,90
150	447 084,47	2 227 274,77
151	447 129,25	2 227 303,60
152	447 143,92	2 227 297,42
153	447 139,46	2 227 268,14
154	447 098,59	2 227 230,76
155	447 099,20	2 227 193,47
156	447 141,98	2 227 133,55
157	447 182,82	2 227 090,49
158	447 179,07	2 227 068,98
159	447 111,27	2 227 074,40
160	447 078,79	2 227 051,69
161	447 079,45	2 227 014,49
162	447 137,67	2 226 960,59
163	447 139,65	2 226 940,61
164	447 072,76	2 226 943,41
165	447 037,45	2 226 882,46
166	447 003,92	2 226 859,57
167	447 015,87	2 226 807,86
168	447 040,33	2 226 781,50
169	447 038,67	2 226 756,76
170	447 009,67	2 226 737,25
171	446 949,00	2 226 749,85

Обозначение характерных точек границ	Координаты	
	X	Y
172	446 916,92	2 226 734,20
173	446 911,09	2 226 713,84
174	446 938,36	2 226 683,82
175	446 918,96	2 226 664,31
176	446 852,82	2 226 690,60
177	446 818,78	2 226 681,73
178	446 802,70	2 226 651,59
179	446 809,03	2 226 613,91
180	446 778,61	2 226 570,11
181	446 786,57	2 226 519,07
182	446 773,20	2 226 497,45
183	446 714,25	2 226 480,93
184	446 704,94	2 226 443,99
185	446 653,51	2 226 398,46
186	446 605,14	2 226 397,99
187	446 615,51	2 226 301,31
188	446 522,98	2 226 311,62
189	446 392,84	2 226 396,88
190	445 597,14	2 226 307,69
191	444 369,79	2 226 183,16
192	442 409,85	2 225 990,19
193	442 540,29	2 224 120,32
194	442 458,05	2 224 112,84
195	442 000,48	2 224 075,76
196	440 178,40	2 223 930,36
197	439 164,22	2 223 881,00
198	439 278,65	2 223 046,30
199	439 415,95	2 222 986,99
200	439 423,11	2 222 983,45
201	439 516,49	2 222 920,64
202	439 684,78	2 222 786,01
203	439 801,45	2 222 637,92
204	439 866,19	2 222 442,24
205	439 900,81	2 222 140,46
206	439 911,08	2 222 058,42
207	439 880,66	2 221 887,78
208	439 834,15	2 221 787,02
209	439 729,93	2 221 587,55
210	439 679,13	2 221 518,31
211	439 581,47	2 221 314,20
212	439 549,67	2 221 191,65
213	439 465,46	2 220 800,35
214	439 393,22	2 220 515,18
215	439 414,84	2 220 190,88
216	441 667,29	2 220 339,68
217	441 726,75	2 220 516,94
218	441 739,10	2 220 537,14

Обозначение характерных точек границ	Координаты	
	X	Y
219	441 742,46	2 220 562,94
220	441 749,19	2 220 597,72
221	441 757,04	2 220 620,16
222	441 797,78	2 220 666,26
223	441 897,84	2 220 878,20
224	441 925,89	2 220 911,85
225	441 943,84	2 220 948,88
226	441 935,99	2 220 967,96
227	441 900,09	2 220 992,64
228	441 889,99	2 221 016,20
229	441 895,60	2 221 040,88
230	441 924,77	2 221 052,10
231	441 953,93	2 221 040,88
232	441 985,35	2 221 008,35
233	442 013,39	2 221 009,47
234	442 027,98	2 221 024,05
235	442 030,23	2 221 049,86
236	441 987,59	2 221 105,95
237	441 974,13	2 221 140,73
238	442 019,01	2 221 201,31
239	442 020,13	2 221 261,90
240	442 101,90	2 221 826,77
241	442 101,90	2 222 233,99
242	442 566,00	2 222 810,67
243	442 633,80	2 222 730,99
244	442 920,00	2 222 394,70
245	442 862,21	2 222 025,97
246	442 852,79	2 221 965,81
247	442 994,89	2 221 854,71
248	443 090,49	2 221 862,46
249	443 207,40	2 221 810,50
250	443 231,97	2 221 799,58
251	443 532,30	2 221 666,10
252	443 829,52	2 221 735,66
253	443 851,41	2 221 740,79
254	443 896,60	2 221 751,36
255	444 033,53	2 221 601,51
256	444 057,20	2 221 610,80
257	444 309,98	2 221 710,02
258	445 103,17	2 221 557,59
259	445 020,50	2 221 735,86
260	445 139,34	2 221 764,28
261	445 170,35	2 221 839,21
262	445 351,21	2 221 826,29
263	445 519,15	2 222 004,56
264	445 667,51	2 221 863,54
265	445 723,65	2 221 971,07

Обозначение характерных точек границ	Координаты	
	X	Y
266	445 740,48	2 222 026,62
267	445 722,35	2 222 077,00
268	445 737,86	2 222 148,05
269	445 785,65	2 222 321,16
270	445 847,66	2 222 474,89
271	445 843,79	2 222 500,73
272	445 901,39	2 222 530,42
273	445 931,29	2 222 574,14
274	445 922,59	2 222 604,07
275	445 941,97	2 222 690,53
276	445 903,21	2 222 715,07
277	445 923,88	2 222 934,69
278	445 891,86	2 222 983,65
279	445 887,71	2 223 045,88
280	445 860,58	2 223 063,97
281	445 892,88	2 223 319,75
282	445 921,30	2 223 341,71
283	446 159,20	2 223 392,97
284	446 970,05	2 223 481,60
285	447 033,03	2 222 749,28
286	447 060,36	2 222 525,73
287	447 343,08	2 222 558,26
288	448 040,89	2 222 621,09
289	447 932,07	2 223 583,69
290	448 942,05	2 223 698,12
291	449 045,83	2 222 723,18
292	449 146,24	2 221 740,39
293	449 250,01	2 220 694,77
294	449 376,51	2 219 709,73
295	448 870,25	2 219 652,51
296	448 893,29	2 219 538,71
297	449 008,82	2 219 286,52
298	449 106,97	2 219 104,89
299	449 196,80	2 218 966,80
300	449 477,48	2 218 842,49
301	449 490,94	2 218 841,37
302	449 514,23	2 218 811,28
303	449 540,59	2 218 793,40
304	449 589,67	2 218 799,20
305	449 704,90	2 218 798,80
306	449 754,31	2 218 823,58
307	449 809,88	2 218 746,33
308	449 816,02	2 218 696,62
309	449 784,57	2 218 630,27
310	449 794,18	2 218 498,59
311	449 823,95	2 218 500,09
312	449 872,50	2 218 404,46

Обозначение характерных точек границ	Координаты	
	X	Y
313	449 907,86	2 218 369,62
314	449 913,90	2 218 298,26
315	449 956,19	2 218 287,89
316	449 954,83	2 218 240,73
317	449 862,30	2 218 242,89
318	449 828,44	2 218 218,27
319	449 833,89	2 218 177,95
320	449 859,31	2 217 978,32
321	449 925,75	2 217 762,25
322	449 816,35	2 217 744,10
323	449 808,54	2 217 742,80
324	449 795,63	2 217 740,66
325	449 773,90	2 217 737,05
326	449 742,98	2 217 731,92
327	449 636,40	2 217 720,30
328	449 593,03	2 217 704,38
329	449 528,78	2 217 680,85
330	449 524,19	2 217 679,17
331	449 468,37	2 217 666,42
332	449 446,52	2 217 661,43
333	449 363,03	2 217 630,35
334	449 357,73	2 217 558,48
335	449 387,04	2 217 520,62
336	449 379,63	2 217 498,62
337	449 422,97	2 217 489,81
338	449 428,94	2 217 508,16
339	449 464,56	2 217 492,78
340	449 467,45	2 217 471,09
341	449 488,16	2 217 464,63
342	449 489,63	2 217 439,38
343	449 591,16	2 217 270,88
344	449 617,26	2 217 184,35
345	449 617,03	2 217 127,67
346	449 649,43	2 217 101,96
347	449 652,44	2 217 027,81
348	449 762,01	2 216 877,93
349	449 488,96	2 216 290,03
350	449 311,70	2 216 229,43
351	448 911,46	2 216 027,32
352	448 867,68	2 215 974,79
353	449 048,09	2 215 851,62
354	449 182,35	2 215 810,65
355	449 345,32	2 215 731,30
356	449 428,59	2 215 752,03
357	449 969,92	2 215 573,79
358	450 156,72	2 215 584,64
359	450 154,65	2 215 555,70

Обозначение характерных точек границ	Координаты	
	X	Y
360	450 082,83	2 215 550,53
361	449 942,79	2 215 515,66
362	449 926,00	2 215 458,81
363	449 984,73	2 215 342,40
364	449 998,34	2 215 315,42
365	449 971,21	2 215 265,04
366	449 887,24	2 215 245,66
367	449 896,29	2 215 178,49
368	449 863,99	2 215 183,65
369	449 832,98	2 215 177,19
370	449 856,75	2 215 146,45
371	449 996,38	2 215 085,62
372	450 048,81	2 215 062,78
373	450 159,82	2 215 014,42
374	450 192,12	2 214 949,05
375	450 227,83	2 214 954,29
376	450 359,05	2 214 961,27
377	450 364,33	2 214 949,41
378	450 428,18	2 214 919,94
379	450 511,66	2 214 924,85
380	450 600,60	2 214 910,37
381	450 817,37	2 214 831,55
382	450 940,87	2 214 847,26
383	451 012,54	2 214 823,89
384	451 026,30	2 214 819,40
385	451 045,81	2 214 814,41
386	451 223,00	2 214 699,82
387	451 244,91	2 214 696,97
388	451 309,30	2 214 688,62
389	451 429,70	2 214 607,49
390	451 472,89	2 214 547,53
391	451 480,54	2 214 536,92
392	451 508,24	2 214 498,46
393	451 504,11	2 214 426,63
394	451 549,86	2 214 385,04
395	451 560,28	2 214 375,57
396	451 634,80	2 214 306,18
397	451 647,14	2 214 254,58
398	451 818,79	2 214 142,39
399	451 940,73	2 214 044,50
1	452 103,12	2 214 062,45

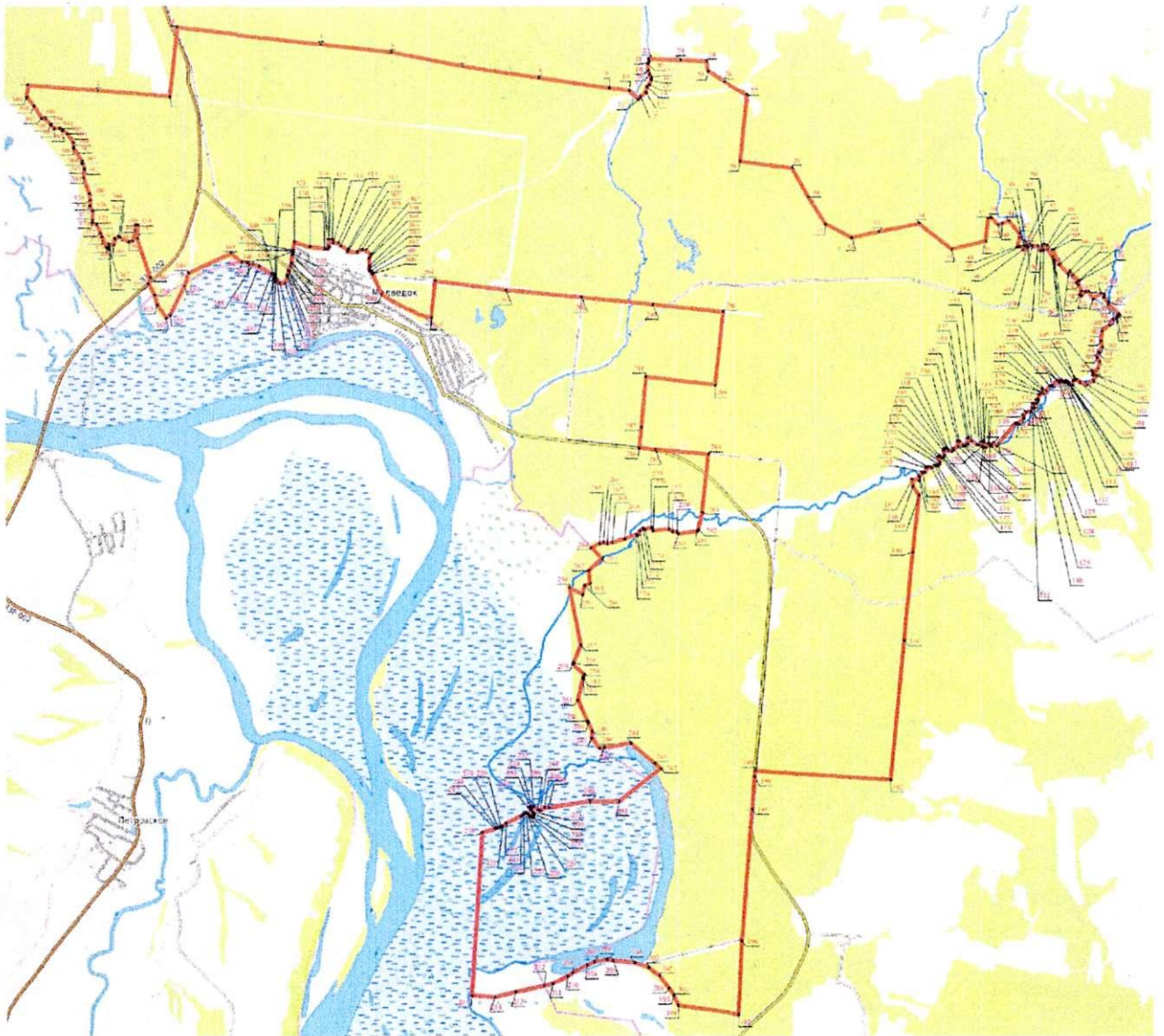
2. Общая площадь территории памятника природы регионального значения «Медведский бор» составляет 71 816 326 кв. метров (7 181,63 гектара).

3. Схема границ территории памятника природы регионального значения «Медведский бор» представлена в приложении.

Приложение

к границам территории
памятника природы
регионального значения
«Медведский бор»

СХЕМА
границ территории памятника природы регионального значения
«Медведский бор»



Условные обозначения

- Границы территории памятника природы регионального значения «Медведский бор»
- 1 Номер поворотной точки

Приложение № 2

УТВЕРЖДЕНЫ

постановлением Правительства
Кировской области
от 06.11.2020 № 582-П

ГРАНИЦЫ
территории памятника природы регионального значения
«Беляевский бор»

1. Система координат: МСК-43.

Обозначение характерных точек границ	Координаты	
	X	Y
1	462 270,81	2 177 561,43
2	462 260,48	2 177 597,60
3	462 199,76	2 177 602,77
4	461 942,68	2 177 534,30
5	461 814,79	2 177 494,25
6	461 702,40	2 177 474,88
7	461 641,68	2 177 492,96
8	461 601,12	2 177 531,72
9	461 557,58	2 177 585,78
10	461 723,24	2 177 721,98
11	461 837,50	2 177 711,01
12	462 005,05	2 177 838,45
13	462 007,80	2 177 928,11
14	462 057,20	2 177 944,58
15	462 056,04	2 178 008,12
16	462 106,75	2 178 032,95
17	462 148,09	2 178 025,20
18	462 223,01	2 178 076,87
19	462 303,11	2 178 079,46
20	462 306,98	2 178 136,30
21	462 432,29	2 178 178,93
22	462 455,54	2 178 149,22
23	462 482,67	2 178 151,80
24	462 507,22	2 178 248,69
25	462 442,62	2 178 275,82
26	462 451,67	2 178 379,16
27	462 628,65	2 178 436,00
28	462 686,78	2 178 421,79
29	462 716,49	2 178 483,80
30	462 805,63	2 178 483,80
31	462 781,09	2 178 517,39

Обозначение характерных точек границ	Координаты	
	X	Y
32	462 808,21	2 178 576,81
33	462 779,79	2 178 589,73
34	462 784,96	2 178 636,24
35	462 623,48	2 178 490,26
36	462 530,47	2 178 495,43
37	462 502,05	2 178 452,80
38	462 402,58	2 178 421,79
39	462 347,29	2 178 394,66
40	462 326,10	2 178 441,17
41	462 267,71	2 178 403,97
42	462 207,51	2 178 429,54
43	462 139,04	2 178 168,59
44	462 053,58	2 178 094,06
45	462 029,77	2 178 149,77
46	462 055,60	2 178 247,38
47	462 015,60	2 178 255,03
48	461 965,71	2 178 338,28
49	462 050,04	2 178 640,41
50	462 092,27	2 178 629,46
51	462 112,90	2 178 709,02
52	462 220,60	2 178 683,86
53	462 297,47	2 178 674,96
54	462 326,62	2 178 776,03
55	462 263,59	2 178 791,77
56	462 421,83	2 179 303,77
57	462 608,38	2 179 260,69
58	462 705,58	2 179 259,51
59	462 712,45	2 179 324,72
60	462 701,32	2 179 364,12
61	462 631,46	2 179 360,77
62	462 610,97	2 179 402,83
63	462 765,12	2 179 522,48
64	462 852,14	2 179 556,03
65	462 849,55	2 179 588,32
66	462 591,19	2 179 649,04
67	462 580,85	2 179 676,17
68	462 500,76	2 179 692,96
69	462 451,37	2 179 677,84
70	462 372,79	2 179 768,69
71	462 232,83	2 179 810,43
72	462 306,49	2 180 110,00
73	462 363,10	2 180 141,87
74	462 529,03	2 180 090,70
75	462 709,51	2 179 995,33
76	462 717,73	2 180 007,22
77	462 593,10	2 180 070,70

Обозначение характерных точек границ	Координаты	
	X	Y
78	462 660,95	2 180 243,29
79	462 765,31	2 180 205,59
80	462 841,96	2 180 319,16
81	462 874,23	2 180 410,45
82	462 915,45	2 180 603,55
83	463 013,67	2 180 505,95
84	463 131,53	2 180 583,91
85	463 276,40	2 180 495,51
86	463 296,05	2 180 581,45
87	463 547,09	2 180 528,92
88	463 661,58	2 180 534,38
89	463 742,94	2 180 669,85
90	463 719,74	2 180 754,08
91	463 744,54	2 180 767,00
92	463 681,50	2 180 867,24
93	463 639,13	2 180 844,51
94	463 600,11	2 180 877,58
95	463 582,03	2 180 842,70
96	463 655,57	2 180 700,68
97	463 593,16	2 180 674,76
98	463 579,52	2 180 612,42
99	463 448,46	2 180 606,67
100	463 404,09	2 180 718,96
101	463 297,08	2 180 692,97
102	463 237,13	2 180 722,96
103	463 340,25	2 180 839,28
104	463 200,28	2 180 741,06
105	463 176,38	2 180 778,66
106	463 278,86	2 180 917,85
107	463 148,72	2 180 799,99
108	462 991,57	2 180 854,01
109	462 777,94	2 181 222,33
110	462 981,75	2 181 347,56
111	462 834,42	2 181 357,38
112	462 800,29	2 181 431,82
113	462 689,67	2 181 472,33
114	462 527,49	2 181 470,33
115	462 475,92	2 181 534,17
116	462 394,89	2 181 543,99
117	462 428,26	2 181 597,37
118	462 466,10	2 181 627,48
119	462 589,06	2 181 641,39
120	462 878,62	2 181 674,13
121	462 842,18	2 181 750,65
122	462 804,95	2 181 828,83
123	462 736,07	2 181 740,04

Обозначение характерных точек границ	Координаты	
	X	Y
124	462 441,55	2 181 750,25
125	462 360,52	2 181 816,55
126	462 334,67	2 182 147,52
127	462 349,99	2 182 183,96
128	462 324,10	2 182 551,33
129	462 378,81	2 182 546,12
130	462 507,47	2 182 462,41
131	462 535,90	2 182 482,04
132	462 595,32	2 182 437,09
133	462 598,42	2 182 459,31
134	462 550,88	2 182 496,51
135	462 549,33	2 182 619,49
136	462 452,18	2 182 612,78
137	462 423,76	2 182 634,48
138	462 394,05	2 182 630,93
139	462 404,71	2 182 688,24
140	462 526,85	2 182 717,32
141	462 541,79	2 182 935,20
142	462 507,84	2 182 990,26
143	462 527,49	2 183 059,02
144	462 648,03	2 183 120,21
145	462 760,68	2 183 166,20
146	462 798,91	2 183 044,77
147	462 833,91	2 183 079,77
148	462 887,28	2 183 133,13
149	462 869,71	2 183 155,35
150	462 885,21	2 183 193,07
151	462 862,99	2 183 217,36
152	462 756,54	2 183 249,63
153	462 585,73	2 183 186,79
154	462 477,93	2 183 160,49
155	462 424,36	2 183 270,19
156	462 478,38	2 183 284,92
157	462 469,85	2 183 355,47
158	462 453,82	2 183 400,33
159	462 462,52	2 183 481,41
160	462 492,49	2 183 536,18
161	462 511,09	2 183 526,88
162	462 485,26	2 183 473,66
163	462 483,70	2 183 419,40
164	462 500,24	2 183 424,05
165	462 532,79	2 183 493,29
166	462 589,12	2 183 542,38
167	462 596,24	2 183 606,59
168	462 660,08	2 183 660,61
169	462 719,85	2 183 585,79

Обозначение характерных точек границ	Координаты	
	X	Y
170	462 743,62	2 183 531,02
171	462 651,13	2 183 464,87
172	462 680,58	2 183 400,80
173	462 706,93	2 183 415,78
174	462 759,12	2 183 323,29
175	462 792,71	2 183 328,97
176	462 807,82	2 183 310,43
177	462 835,08	2 183 322,03
178	462 807,21	2 183 339,93
179	462 836,55	2 183 365,77
180	462 779,90	2 183 394,86
181	462 754,75	2 183 439,21
182	462 786,45	2 183 454,04
183	462 822,17	2 183 445,24
184	462 808,06	2 183 482,27
185	462 829,16	2 183 500,53
186	462 901,57	2 183 470,56
187	462 933,91	2 183 393,18
188	462 955,48	2 183 398,21
189	462 943,60	2 183 440,59
190	462 956,00	2 183 461,26
191	462 946,70	2 183 547,03
192	462 920,86	2 183 593,02
193	462 948,25	2 183 594,06
194	462 933,78	2 183 679,32
195	462 947,73	2 183 697,40
196	463 011,81	2 183 546,00
197	462 997,34	2 183 511,38
198	463 019,04	2 183 500,53
199	463 046,95	2 183 530,50
200	463 081,57	2 183 503,63
201	463 084,67	2 183 542,38
202	463 112,57	2 183 556,85
203	463 134,27	2 183 537,22
204	463 153,76	2 183 462,72
205	463 185,95	2 183 478,87
206	463 168,90	2 183 525,33
207	463 129,62	2 183 566,15
208	463 151,84	2 183 598,19
209	463 129,62	2 183 671,05
210	463 082,08	2 183 737,71
211	463 108,44	2 183 767,16
212	463 104,30	2 183 795,07
213	462 999,50	2 183 758,71
214	462 963,75	2 183 721,69
215	462 938,43	2 183 730,99

Обозначение характерных точек границ	Координаты	
	X	Y
216	462 932,75	2 183 708,77
217	462 863,59	2 183 718,91
218	462 849,25	2 183 699,69
219	462 899,80	2 183 692,74
220	462 889,74	2 183 669,87
221	462 836,67	2 183 641,51
222	462 875,10	2 183 613,15
223	462 854,06	2 183 582,96
224	462 861,38	2 183 562,83
225	462 831,18	2 183 541,79
226	462 794,59	2 183 582,04
227	462 792,76	2 183 665,30
228	462 831,18	2 183 666,21
229	462 827,34	2 183 695,33
230	462 785,48	2 183 705,16
231	462 764,81	2 183 687,59
232	462 733,80	2 183 694,82
233	462 596,24	2 183 687,62
234	462 237,74	2 183 572,21
235	462 171,50	2 183 515,11
236	462 016,75	2 183 381,72
237	461 909,86	2 183 249,60
238	461 847,33	2 183 148,32
239	461 795,76	2 183 120,40
240	461 790,85	2 183 061,47
241	461 633,70	2 182 990,26
242	461 672,98	2 182 872,40
243	461 601,78	2 182 811,01
244	461 545,30	2 182 995,17
245	461 407,79	2 183 049,19
246	461 366,05	2 182 960,80
247	461 233,46	2 183 017,27
248	461 290,32	2 183 107,74
249	461 207,87	2 183 080,59
250	461 149,45	2 183 121,70
251	460 843,01	2 183 077,22
252	460 804,85	2 183 039,86
253	460 776,41	2 183 041,35
254	460 745,28	2 183 078,99
255	460 619,59	2 183 049,19
256	460 521,37	2 183 019,73
257	460 121,13	2 182 830,66
258	460 034,16	2 182 843,19
259	460 012,82	2 182 770,56
260	459 917,33	2 182 715,25
261	459 878,04	2 182 727,53

Обозначение характерных точек границ	Координаты	
	X	Y
262	459 643,54	2 182 526,18
263	459 517,09	2 182 524,98
264	459 219,97	2 182 168,93
265	458 917,95	2 181 680,30
266	458 716,60	2 181 294,79
267	458 557,00	2 180 924,01
268	458 498,07	2 180 636,72
269	458 441,59	2 180 285,59
270	458 483,33	2 179 877,98
271	458 640,48	2 179 291,13
272	458 718,22	2 179 178,46
273	458 778,36	2 179 127,83
274	458 858,31	2 178 970,23
275	459 077,40	2 178 567,14
276	459 435,83	2 178 139,15
277	459 955,03	2 177 781,25
278	460 370,53	2 177 731,88
279	460 727,86	2 177 754,79
280	461 216,72	2 177 624,16
281	461 376,86	2 177 487,79
282	461 599,05	2 177 322,44
283	461 726,95	2 177 309,52
284	461 905,22	2 177 438,70
285	461 971,10	2 177 445,16
286	462 082,20	2 177 489,09
287	462 145,50	2 177 525,26
288	462 230,76	2 177 523,97
1	462 270,81	2 177 561,43

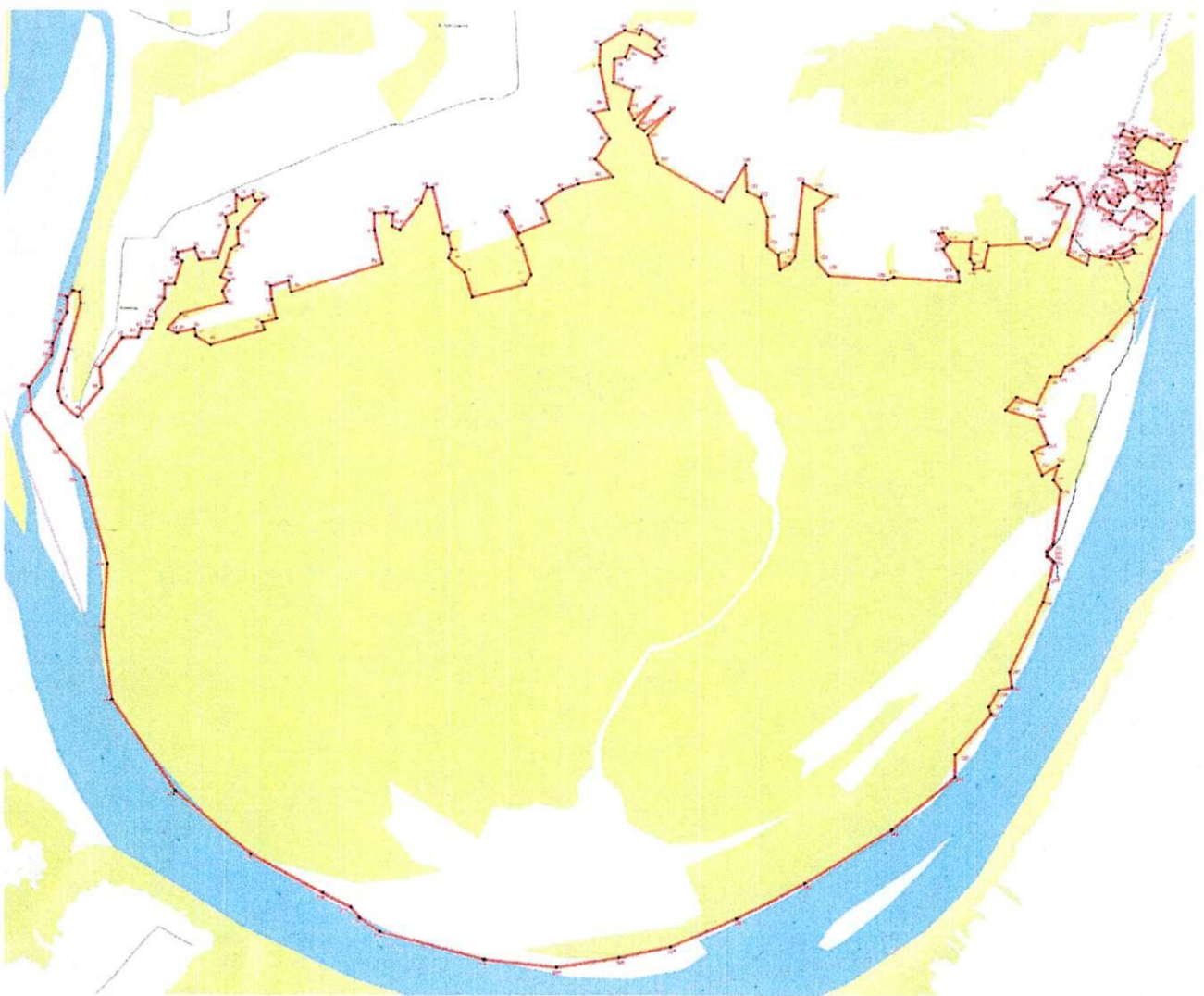
2. Общая площадь территории памятника природы регионального значения «Беляевский бор» составляет 19 341 163 кв. метра (1 934,12 гектара).

3. Схема границ территории памятника природы регионального значения «Беляевский бор» представлена в приложении.

Приложение

к границам территории
памятника природы
регионального значения
«Беяевский бор»

СХЕМА
границ территории памятника природы регионального значения
«Беяевский бор»



Условные обозначения

- Границы территории памятника природы регионального значения «Беяевский бор»
- 1 Номер поворотной точки

Приложение № 3

УТВЕРЖДЕНЫ

постановлением Правительства
Кировской области
от 06.11.2020 № 582-П

ГРАНИЦЫ
территории памятника природы регионального значения
«Орешник у д. Машины»

1. Система координат: МСК-43.

Обозначение характерных точек границ	Координаты	
	X	Y
1	466 528,67	2 176 698,15
2	466 555,68	2 176 852,85
3	466 634,25	2 176 971,92
4	466 689,42	2 177 041,85
5	466 642,91	2 177 050,64
6	466 489,44	2 177 146,23
7	466 253,29	2 177 249,06
8	466 179,99	2 177 273,94
9	465 998,29	2 177 318,14
10	465 928,77	2 177 247,64
11	465 853,87	2 177 306,63
12	465 751,51	2 177 299,72
13	465 531,75	2 177 364,79
14	465 428,62	2 177 361,11
15	465 189,21	2 177 436,00
16	465 027,39	2 177 501,89
17	465 037,93	2 177 559,10
18	464 962,49	2 177 585,46
19	464 934,28	2 177 531,56
20	464 784,99	2 177 598,38
21	464 766,90	2 177 639,46
22	464 745,46	2 177 600,44
23	464 727,37	2 177 635,58
24	464 678,28	2 177 651,08
25	464 657,61	2 177 623,70
26	464 651,93	2 177 671,75
27	464 608,00	2 177 635,58
28	464 606,45	2 177 685,19
29	464 558,40	2 177 703,79
30	464 524,29	2 177 701,72

Обозначение характерных точек границ	Координаты	
	X	Y
31	464 540,31	2 177 663,48
32	464 531,01	2 177 652,70
33	464 446,61	2 177 715,00
34	464 302,74	2 177 713,76
35	464 281,65	2 177 690,81
36	464 252,50	2 177 709,42
37	464 242,58	2 177 695,78
38	464 198,55	2 177 728,64
39	464 208,47	2 177 768,33
40	464 089,40	2 177 783,22
41	464 113,62	2 177 752,64
42	464 056,01	2 177 756,44
43	464 081,80	2 177 687,68
44	464 457,48	2 177 517,05
45	464 609,72	2 177 454,44
46	464 754,59	2 177 438,48
47	466 078,09	2 176 854,08
48	466 403,44	2 176 800,06
1	466 528,67	2 176 698,15

2. Общая площадь территории памятника природы регионального значения «Орешник у д. Машины» составляет 661 107 кв. метров (66,11 гектара).

3. Схема границ территории памятника природы регионального значения «Орешник у д. Машины» представлена в приложении.

Приложение

к границам территории
памятника природы
регионального значения
«Орешник у д. Машины»

СХЕМА
границ территории памятника природы регионального значения
«Орешник у д. Машины»



Условные обозначения

- Границы территории памятника природы регионального значения «Орешник у д. Машины»
- 1 Номер поворотной точки

Приложение № 4

УТВЕРЖДЕНЫ

постановлением Правительства
Кировской области
от 06.11.2020 № 582-17

ГРАНИЦЫ
территории памятника природы регионального значения
«Орешниковая рамень у д. Средняя»

1. Система координат: МСК-43.

Обозначение характерных точек границ	Координаты	
	X	Y
1	469 198,94	2 218 298,28
2	469 178,27	2 218 585,06
3	469 167,94	2 218 706,50
4	469 257,07	2 218 740,08
5	469 286,14	2 218 768,94
6	469 310,04	2 218 913,19
7	469 355,25	2 218 940,32
8	469 359,13	2 219 008,79
9	469 333,29	2 219 037,21
10	469 335,88	2 219 143,14
11	469 377,22	2 219 274,91
12	469 266,12	2 219 252,94
13	469 289,21	2 219 410,23
14	469 359,56	2 219 464,43
15	469 409,51	2 219 575,90
16	469 387,50	2 219 618,85
17	469 495,04	2 219 623,00
18	469 496,48	2 219 643,34
19	469 369,67	2 219 744,88
20	469 336,34	2 219 805,85
21	469 314,71	2 219 773,03
22	469 337,68	2 219 724,47
23	469 290,66	2 219 636,62
24	469 242,86	2 219 672,79
25	469 204,11	2 219 743,84
26	469 216,81	2 219 792,40
27	469 178,12	2 219 757,85
28	469 188,71	2 219 686,22
29	469 214,50	2 219 667,06
30	469 207,98	2 219 636,62

Обозначение характерных точек границ	Координаты	
	X	Y
31	469 139,30	2 219 696,80
32	469 081,98	2 219 628,28
33	469 047,80	2 219 641,79
34	469 079,39	2 219 569,82
35	469 040,05	2 219 519,06
36	469 027,56	2 219 438,97
37	468 980,62	2 219 438,97
38	469 005,79	2 219 485,94
39	468 978,04	2 219 500,98
40	468 974,16	2 219 560,40
41	468 916,03	2 219 595,28
42	468 876,91	2 219 512,66
43	468 832,16	2 219 463,57
44	468 803,12	2 219 382,90
45	468 823,02	2 219 357,58
46	468 768,76	2 219 294,28
47	468 733,88	2 219 340,79
48	468 686,08	2 219 205,15
49	468 776,51	2 219 117,30
50	468 771,34	2 219 094,05
51	468 723,54	2 219 121,18
52	468 753,26	2 219 041,08
53	468 746,80	2 218 979,08
54	468 704,17	2 219 015,25
55	468 640,87	2 219 026,87
56	468 670,58	2 218 989,41
57	468 710,63	2 218 989,41
58	468 739,10	2 218 895,11
59	468 766,18	2 218 713,71
60	468 783,29	2 218 792,14
61	468 802,35	2 218 747,84
62	468 791,69	2 218 655,58
63	468 860,48	2 218 678,08
64	468 873,02	2 218 654,77
65	468 790,02	2 218 608,86
66	468 784,05	2 218 511,43
67	468 748,09	2 218 582,48
68	468 708,04	2 218 564,39
69	468 697,87	2 218 530,48
70	468 726,13	2 218 488,18
71	468 751,97	2 218 246,60
72	468 870,81	2 218 271,15
73	468 892,78	2 218 201,39
1	469 198,94	2 218 298,28

2. Общая площадь территории памятника природы регионального

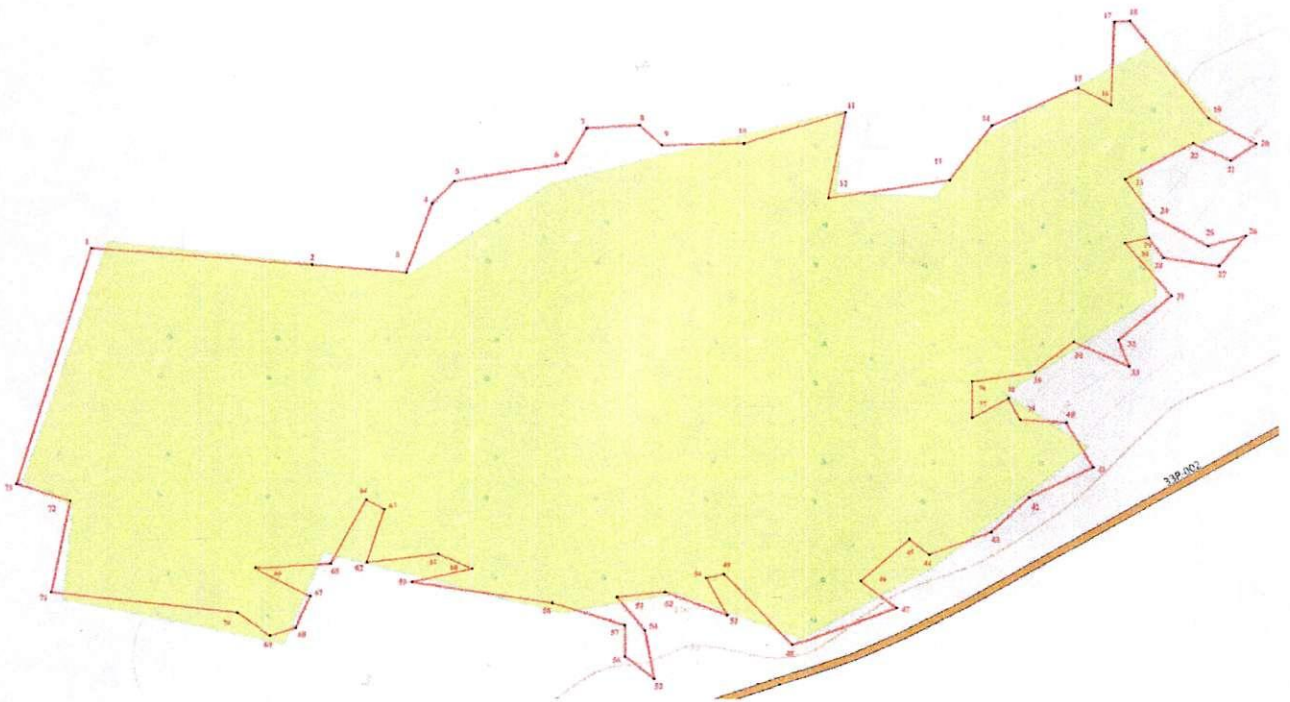
значения «Орешниковая рамень у д. Средняя» составляет 715 274 кв. метра (71,53 гектара).

3. Схема границ территории памятника природы регионального значения «Орешниковая рамень у д. Средняя» представлена в приложении.

Приложение

к границам территории
памятника природы
регионального значения
«Орешниковая рамень у
д. Средняя»

СХЕМА
границ территории памятника природы регионального значения
«Орешниковая рамень у д. Средняя»



Условные обозначения

- Границы территории памятника природы регионального значения «Орешниковая рамень у д. Средняя»
- 1 Номер поворотной точки

Приложение № 5

УТВЕРЖДЕНЫ

постановлением Правительства
Кировской области
от 06.11.2020 № 582-П

ГРАНИЦЫ
территории памятника природы регионального значения
«Родник у д. Боровляна»

1. Система координат: МСК-43.

Обозначение характерных точек границ	Координаты	
	X	Y
1	456 856,80	2 216 127,71
2	456 855,87	2 216 194,01
3	456 831,75	2 216 197,20
4	456 815,36	2 216 167,24
5	456 802,54	2 216 123,62
1	456 856,80	2 216 127,71

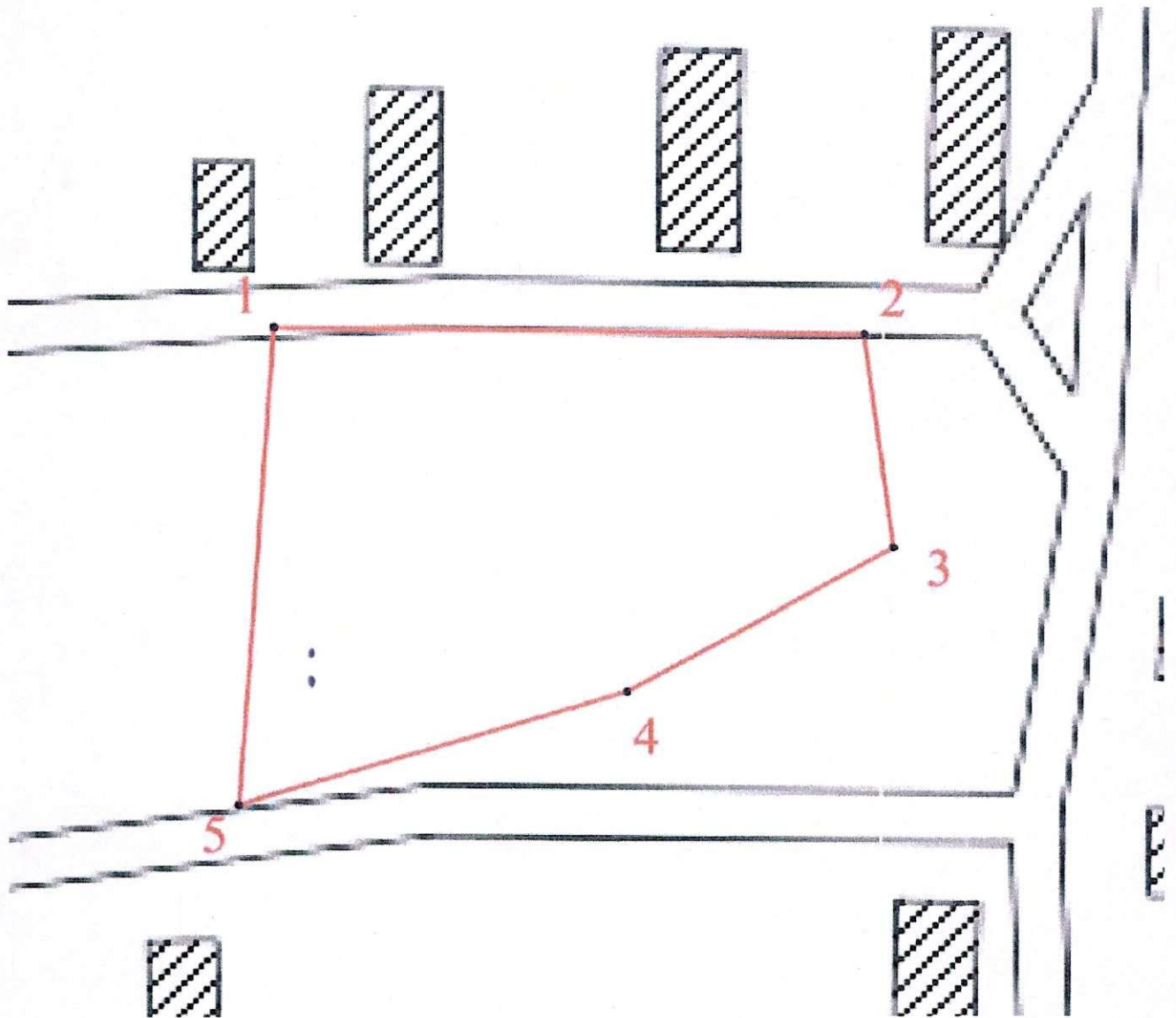
2. Общая площадь территории памятника природы регионального значения «Родник у д. Боровляна» составляет 2 900 кв. метров (0,29 гектара).

3. Схема границ территории памятника природы регионального значения «Родник у д. Боровляна» представлена в приложении.

Приложение

к границам территории
памятника природы
регионального значения
«Родник у д. Боровляна»

СХЕМА
границ территории памятника природы регионального значения
«Родник у д. Боровляна»



Условные обозначения

- Границы территории памятника природы регионального значения «Родник у д. Боровляна»
- 1 Номер поворотной точки

Приложение № 6

УТВЕРЖДЕНЫ

постановлением Правительства
Кировской области
от 06.11.2020 № 582-17

ГРАНИЦЫ
территории памятника природы регионального значения
«Каменный лог»

1. Система координат: МСК-43.

Обозначение характерных точек границ	Координаты	
	X	Y
1	469 561,89	2 208 218,79
2	469 556,26	2 208 194,40
3	469 535,45	2 208 140,42
4	469 400,34	2 207 758,55
5	469 388,06	2 207 682,43
6	469 467,67	2 207 698,00
7	469 448,41	2 207 589,84
8	469 506,31	2 207 604,31
9	469 546,44	2 207 721,72
10	469 620,10	2 207 670,16
11	469 562,40	2 207 843,27
12	469 692,54	2 207 817,48
13	470 005,61	2 207 811,35
14	469 942,75	2 207 498,33
15	469 895,78	2 207 469,18
16	469 880,38	2 207 029,28
17	469 991,72	2 206 772,62
18	469 987,58	2 206 642,16
19	470 046,13	2 206 644,42
20	470 051,29	2 206 665,94
21	470 079,15	2 206 781,98
22	470 095,10	2 206 675,12
23	470 114,94	2 206 676,85
24	470 113,65	2 206 760,41
25	470 160,30	2 206 737,08
26	470 183,36	2 206 751,81
27	470 200,63	2 206 762,73
28	470 196,77	2 206 837,26
29	470 235,20	2 206 954,39
30	470 204,50	2 207 007,18

Обозначение характерных точек границ	Координаты	
	X	Y
31	470 219,24	2 207 042,78
32	470 197,14	2 207 079,62
33	470 193,45	2 207 174,15
34	470 225,37	2 207 204,85
35	470 229,06	2 207 355,86
36	470 173,81	2 207 362,00
37	470 205,73	2 207 447,94
38	470 162,76	2 207 506,87
39	470 180,78	2 207 624,67
40	470 199,59	2 207 558,43
41	470 239,34	2 207 512,92
42	470 272,61	2 207 463,00
43	470 382,59	2 207 153,41
44	470 523,71	2 206 987,54
45	470 570,37	2 206 969,12
46	470 736,11	2 207 111,54
47	470 746,42	2 207 163,30
48	470 731,99	2 207 277,05
49	470 709,32	2 207 331,01
50	470 567,81	2 207 437,77
51	470 497,82	2 207 526,48
52	470 491,77	2 207 514,89
53	470 443,72	2 207 580,74
54	470 379,59	2 207 580,74
55	470 379,59	2 207 617,99
56	470 274,21	2 207 672,57
57	470 266,78	2 207 643,04
58	470 212,26	2 207 656,36
59	470 158,03	2 207 751,16
60	470 174,86	2 207 846,56
61	470 168,75	2 207 907,06
62	470 117,87	2 208 044,80
63	470 274,80	2 208 065,39
64	470 340,47	2 208 122,86
65	470 386,93	2 208 112,33
66	470 481,09	2 208 070,85
67	470 500,88	2 208 056,51
68	470 516,63	2 208 015,06
69	470 554,34	2 208 029,98
70	470 585,85	2 208 044,07
71	470 604,22	2 208 033,86
72	470 597,08	2 208 003,22
73	470 596,28	2 207 970,24
74	470 619,23	2 207 951,81
75	470 657,87	2 207 982,62
76	470 681,25	2 207 985,06

Обозначение характерных точек границ	Координаты	
	X	Y
77	470 783,61	2 208 004,76
78	470 792,14	2 208 002,20
79	470 800,45	2 207 923,68
80	470 783,85	2 207 851,42
81	470 809,05	2 207 808,18
82	470 830,01	2 207 772,37
83	470 858,92	2 207 746,11
84	470 885,18	2 207 757,78
85	470 883,64	2 207 795,42
86	470 892,36	2 207 824,96
87	470 940,91	2 207 829,73
88	470 996,35	2 207 840,45
89	471 057,04	2 207 812,23
90	471 193,66	2 207 735,41
91	471 204,02	2 207 657,01
92	471 227,30	2 207 545,16
93	471 259,25	2 207 427,51
94	471 267,93	2 207 395,54
95	471 275,00	2 207 323,02
96	471 309,42	2 207 421,71
97	471 345,09	2 207 441,80
98	471 374,80	2 207 455,60
99	471 398,41	2 207 477,08
100	471 410,08	2 207 493,26
101	471 432,95	2 207 503,22
102	471 455,22	2 207 474,88
103	471 485,05	2 207 461,71
104	471 526,02	2 207 488,88
105	471 582,52	2 207 540,88
106	471 602,03	2 207 558,67
107	471 648,16	2 207 603,88
108	471 680,87	2 207 612,38
109	471 691,86	2 207 616,57
110	471 724,65	2 207 649,06
111	471 745,87	2 207 648,89
112	471 774,40	2 207 644,82
113	471 808,74	2 207 645,40
114	471 832,98	2 207 661,35
115	471 882,66	2 207 707,54
116	471 901,96	2 207 723,15
117	471 918,03	2 207 721,56
118	471 929,93	2 207 718,31
119	471 959,14	2 207 697,52
120	471 968,79	2 207 638,96
121	471 986,58	2 207 606,76
122	471 962,42	2 207 574,33

Обозначение характерных точек границ	Координаты	
	X	Y
123	471 865,33	2 207 483,43
124	472 000,05	2 207 475,03
125	472 325,88	2 207 492,43
126	472 256,49	2 207 838,68
127	472 129,37	2 208 094,63
128	471 851,00	2 208 278,23
129	471 770,20	2 208 277,37
130	471 753,36	2 208 277,37
131	471 767,13	2 208 248,89
132	471 716,92	2 208 218,79
133	471 630,27	2 208 205,16
134	471 630,27	2 208 183,30
135	471 585,72	2 208 164,67
136	471 517,70	2 208 088,54
137	471 502,78	2 208 071,84
138	471 465,06	2 208 082,06
139	471 432,66	2 208 055,34
140	471 385,23	2 208 029,80
141	471 343,29	2 208 048,15
142	471 308,56	2 208 083,39
143	471 277,51	2 208 091,80
144	471 228,26	2 208 166,98
145	471 192,40	2 208 145,23
146	471 166,48	2 208 136,60
147	471 129,16	2 208 154,74
148	471 064,12	2 208 218,79
149	471 025,97	2 208 194,75
150	470 986,45	2 208 194,75
151	470 945,63	2 208 218,79
152	470 924,94	2 208 230,97
153	470 904,82	2 208 218,79
154	470 889,88	2 208 157,67
155	470 862,26	2 208 158,94
156	470 712,76	2 208 205,93
157	470 699,80	2 208 205,93
158	470 715,35	2 208 181,31
159	470 701,10	2 208 181,31
160	470 625,95	2 208 209,82
161	470 617,52	2 208 225,37
162	470 557,27	2 208 210,47
163	470 523,66	2 208 229,80
164	470 472,24	2 208 211,97
165	470 461,05	2 208 238,09
166	470 426,63	2 208 218,79
167	470 384,57	2 208 262,72
168	470 342,15	2 208 276,24

Обозначение характерных точек границ	Координаты	
	X	Y
169	470 267,89	2 208 277,45
170	470 175,04	2 208 242,07
171	470 041,09	2 208 169,12
172	469 963,48	2 208 161,98
173	469 910,09	2 208 150,06
174	469 812,85	2 208 207,24
175	469 748,56	2 208 277,02
176	469 673,10	2 208 321,45
1	469 561,89	2 208 218,79

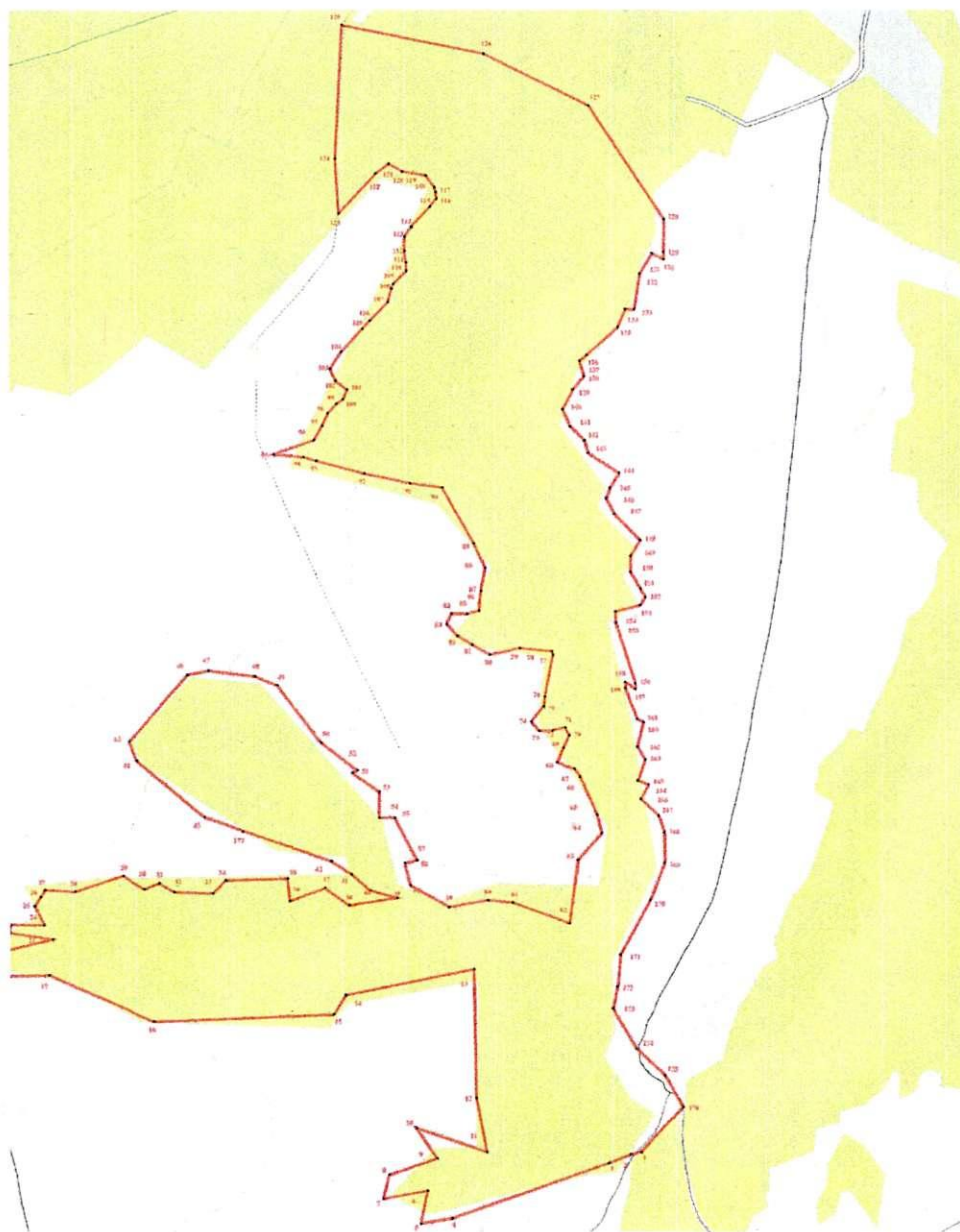
2. Общая площадь территории памятника природы регионального значения «Каменный лог» составляет 1 708 347 кв. метров (170,83 гектара).

3. Схема границ территории памятника природы регионального значения «Каменный лог» представлена в приложении.

Приложение

к границам территории
памятника природы
регионального значения
«Каменный лог»

СХЕМА
границ территории памятника природы регионального значения
«Каменный лог»



Условные обозначения

- Границы территории памятника природы регионального значения «Каменный лог»
- 1 Номер поворотной точки