



ПРАВИТЕЛЬСТВО КИРОВСКОЙ ОБЛАСТИ

ПОСТАНОВЛЕНИЕ

28.07.2020

№ 403-П

г. Киров

О расширении территории памятника природы регионального значения «Ульское болото»

В соответствии со статьей 4 Закона Кировской области от 07.10.2015 № 566–ЗО «Об особо охраняемых природных территориях Кировской области» в целях сохранения природных ландшафтов, комплексов, а также редких и исчезающих видов растений и животных Правительство Кировской области ПОСТАНОВЛЯЕТ:

1. Расширить территорию памятника природы регионального значения «Ульское болото» за счет отнесения к его территории земель лесного фонда площадью 27610,21 гектара в Лузском и Опаринском районах Кировской области.

2. Утвердить границы территории памятника природы регионального значения «Ульское болото» согласно приложению № 1.

3. Утвердить режим особой охраны территории памятника природы регионального значения «Ульское болото» согласно приложению № 2.

4. Настоящее постановление вступает в силу через десять дней после его официального опубликования.

Председатель Правительства
Кировской области А.А. Чурин



Приложение № 1

УТВЕРЖДЕНЫ

постановлением Правительства
Кировской области
от 28.07.2020 № 403-П

ГРАНИЦЫ
территории памятника природы регионального значения
«Ульское болото»

1. Система координат: МСК-43.

Обозначение характерных точек границ	Координаты	
	X	Y
1	771988,3	1306290
2	772020,3	1306098
3	772070,6	1305805
4	772169,7	1305120
5	772203,2	1304898
6	772242,8	1304663
7	772259,6	1304559
8	772319	1304201
9	772363,2	1303923
10	772399,7	1303691
11	772437,8	1303463
12	772477,5	1303224
13	772518,6	1302972
14	772593,3	1302473
15	772645,9	1302128
16	772675,5	1301986
17	772742,6	1301528
18	772785,3	1301255
19	772840,1	1300945
20	772891,9	1300647
21	772974,2	1300182
22	773009,3	1300024
23	772955,9	1300012
24	772968,1	1299909
25	773018,4	1299583
26	773053,4	1299333
27	773102,2	1299030

Обозначение характерных точек границ	Координаты	
	X	Y
28	773149,4	1298728
29	773211,9	1298376
30	773286,2	1297911
31	773590,5	1295809
32	773792,4	1294410
33	773888,7	1293703
34	772191,3	1293468
35	770000,1	1293160
36	770346,4	1291082
37	769566,8	1290988
38	768324,5	1290825
39	767473,5	1290720
40	766995,7	1290665
41	767022,4	1290592
42	767408,6	1289656
43	767438,5	1289584
44	767822,4	1288609
45	768232,2	1287798
46	768256,9	1287749
47	768753,1	1286477
48	768931,2	1286208
49	769066,3	1285925
50	769426,6	1285143
51	769743,2	1284442
52	770057,6	1283738
53	770485	1282710
54	770721,7	1282176
55	770917,5	1281731
56	770271,6	1281635
57	769751,5	1281539
58	768876,3	1281394
59	768792,1	1281122
60	768742,7	1280935
61	768684,4	1280740
62	768642,7	1280597
63	768583,2	1280414
64	768512,3	1280191
65	768431,3	1279966
66	768290,8	1279601
67	768185,5	1279341
68	768133,8	1279204
69	768084,4	1279158

Обозначение характерных точек границ	Координаты	
	X	Y
70	768014,8	1279121
71	767913,5	1279068
72	767312,5	1278973
73	766902,2	1278910
74	766622,4	1278864
75	765563,5	1278686
76	765252,3	1278631
77	765107,1	1278607
78	764949,6	1278518
79	764285,5	1278066
80	764046,4	1277900
81	763802,2	1277745
82	763702,3	1277671
83	763598,6	1277600
84	763449,3	1277500
85	763358,2	1277431
86	763303,8	1277374
87	763212,7	1277299
88	763077,4	1277184
89	762977,4	1277132
90	762848,4	1277064
91	762792,7	1277034
92	762730,7	1277002
93	762632,1	1276960
94	762570,1	1276929
95	762554,9	1276921
96	762496,8	1277298
97	762427,6	1277711
98	762350,1	1278177
99	762292,8	1278510
100	762237,1	1278833
101	762092,1	1279695
102	761972,4	1280357
103	761859,5	1281132
104	761643,7	1282449
105	761535,7	1283108
106	761392,4	1284050
107	761315,1	1284652
108	760569,5	1284524
109	759695,3	1284389
110	758506,4	1284230
111	758490,6	1284328

Обозначение характерных точек границ	Координаты	
	X	Y
112	758467,2	1284452
113	758437,5	1284589
114	758388,9	1284725
115	758317,6	1284959
116	758208,4	1285227
117	758184,4	1285264
118	758011,6	1285447
119	757839,5	1285621
120	757708,6	1285760
121	757439,1	1286041
122	757349,9	1286133
123	757133,6	1286363
124	756906,6	1286630
125	756718,7	1286840
126	756664,3	1286932
127	756613,1	1287155
128	756573,5	1287471
129	756529,7	1287741
130	756482	1288163
131	756458,7	1288347
132	756454,9	1288416
133	756499,2	1288507
134	756597,9	1288626
135	756723,1	1288747
136	756838,9	1288894
137	756936,3	1289019
138	757077,3	1289246
139	757173,8	1289403
140	757218,7	1289522
141	757301,9	1289751
142	757420,2	1290128
143	757555	1290511
144	757592,4	1290640
145	757682,1	1290926
146	757719,2	1291041
147	757804,7	1291345
148	757771	1291435
149	757711,8	1291532
150	757676,3	1291631
151	757670,6	1291729
152	757665	1291887
153	757666,2	1292096

Обозначение характерных точек границ	Координаты	
	X	Y
154	757665	1292310
155	757666,2	1292569
156	757668,7	1292672
157	757671,3	1292795
158	757676,8	1292872
159	757677,2	1292986
160	757677,2	1293190
161	757676	1293324
162	757676,8	1293412
163	757676,8	1293523
164	757675,7	1293712
165	757678,9	1293853
166	757695,9	1293894
167	757718,7	1293948
168	757773,7	1294060
169	757815,5	1294136
170	757857,2	1294232
171	757937,6	1294400
172	758017,3	1294555
173	758098,9	1294733
174	758162,1	1294861
175	758181,7	1294902
176	758203,9	1294943
177	758200,7	1295073
178	758186,8	1295266
179	758162,1	1295626
180	758153,2	1295773
181	758146,9	1295852
182	758136,2	1295981
183	758130,5	1296063
184	758124,4	1296145
185	758117,9	1296280
186	758112,6	1296353
187	758108,8	1296438
188	758090	1296671
189	758080,5	1296821
190	758071,7	1296951
191	758061,5	1297088
192	758055,8	1297264
193	758045,7	1297375
194	758043,2	1297425
195	758040,7	1297481

Обозначение характерных точек границ	Координаты	
	X	Y
196	758038,1	1297534
197	758019,6	1297780
198	758011,6	1297885
199	758005,9	1297961
200	757996,1	1298068
201	757992,3	1298122
202	757986,3	1298196
203	757974,2	1298379
204	757967	1298495
205	757963,2	1298553
206	757957,5	1298624
207	757953,7	1298700
208	757947,7	1298767
209	757941,6	1298882
210	757937,5	1298949
211	757931,4	1299029
212	757929,1	1299059
213	757928,4	1299080
214	757923,5	1299135
215	757915,1	1299233
216	757911	1299270
217	757909,5	1299322
218	757903,8	1299419
219	757898,1	1299495
220	757893,6	1299559
221	757890,2	1299621
222	757883,4	1299739
223	757876,6	1299856
224	757869	1300004
225	757838,9	1300288
226	757828,1	1300481
227	757828,8	1300545
228	757829,4	1300574
229	757841,4	1300607
230	757881,9	1300670
231	757976,1	1300797
232	758101,4	1300972
233	758223,5	1301126
234	758310,1	1301241
235	758557,4	1301551
236	758815,5	1301903

Обозначение характерных точек границ	Координаты	
	X	Y
237	758875	1301983
238	758918,6	1302038
239	758972,4	1302108
240	759007,1	1302157
241	759153,9	1302349
242	759207,1	1302411
243	759370,4	1302456
244	759540,3	1302499
245	759792,9	1302567
246	759869,7	1302586
247	760061,8	1302634
248	760292,2	1302696
249	760414,9	1302729
250	760729,5	1302817
251	761307,2	1302963
252	761524,3	1303021
253	761742,3	1303076
254	762023,7	1303154
255	762452,5	1303310
256	762625,6	1302844
257	762772,5	1302865
258	763022,4	1302897
259	763159,5	1302913
260	763418,6	1302957
261	763651,7	1302987
262	763945,1	1303027
263	764034,2	1303042
264	764182	1303064
265	764298,6	1303082
266	764420,5	1303096
267	764497,4	1303101
268	764712,3	1303126
269	764778,6	1303135
270	764864,7	1303148
271	765097,8	1303187
272	765774,3	1303284
273	766174,3	1303333
274	766510,3	1303373
275	767186,9	1303464
276	767307,3	1303481
277	767438,3	1303499

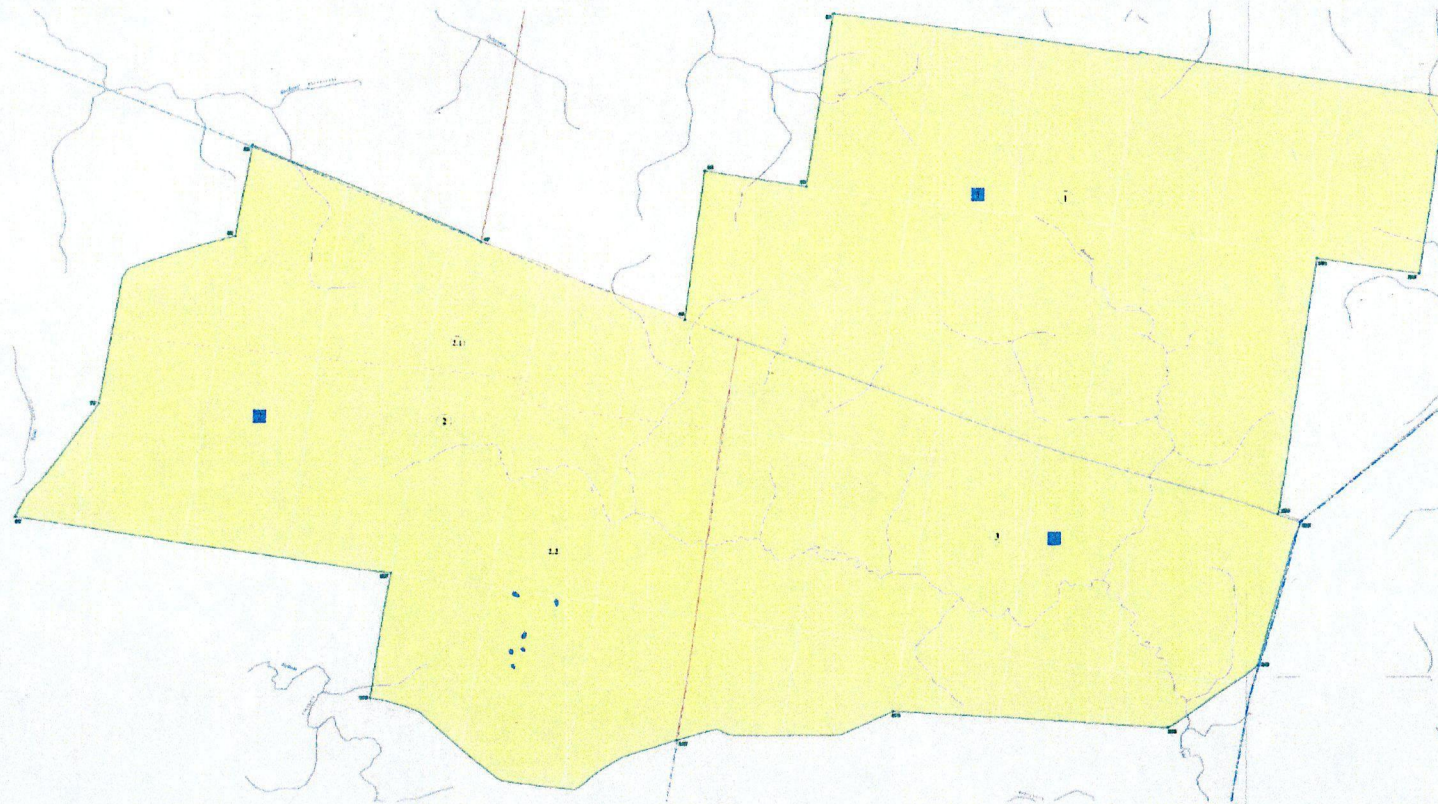
Обозначение характерных точек границ	Координаты	
	X	Y
278	767609	1303523
279	767797,9	1303550
280	768031,1	1303585
281	768369,3	1303636
282	768363,3	1303670
283	768279,4	1304171
284	768201,7	1304632
285	768058,5	1305473
286	768023,4	1305727
287	768305,3	1305770
288	768794,5	1305840
289	769052	1305878
290	769385,7	1305925
291	769816,9	1305988
292	769998,3	1306014
293	770257,3	1306042
294	770426,5	1306059
295	770712,9	1306097
296	770982,6	1306138
297	771197,5	1306174
298	771356	1306199
299	771520,5	1306231
300	771773,5	1306269
1	771988,3	1306290

2. Общая площадь территории памятника природы регионального значения «Ульское болото» составляет 306351100 кв. метров (30635,11 гектара).

3. Схема границ территории памятника природы регионального значения «Ульское болото» представлена в приложении.

к границам территории
памятника природы
регионального значения
«Ульское болото»

СХЕМА
границ территории памятника природы регионального значения «Ульское болото»



— Границы территории памятника природы регионального значения «Ульское болото»



Приложение № 2

УТВЕРЖДЕН

постановлением Правительства
Кировской области
от 28.07.2020 № 403-П

РЕЖИМ
особой охраны территории памятника природы
регионального значения «Ульское болото»

1. Общие положения

1.1. Памятник природы регионального значения «Ульское болото» (далее – памятник природы) создан в целях сохранения природных таежных комплексов и верховых болот на водоразделе рек бассейна Северного Ледовитого океана Ула и Ильина, создания условий для сохранения мест обитания (произрастания) редких и исчезающих видов животных и растений, в том числе включенных в Красную книгу Кировской области и Красную книгу Российской Федерации.

1.2. Памятник природы расположен в Опаринском и Лузском районах и в Подосиновском районе Кировской области, общая площадь памятника природы 30635,11 гектара.

1.3. Границы памятника природы обозначаются на местности специальными информационными знаками по периметру границ его территории.

1.4. Границы и особенности режима особой охраны памятника природы регионального значения «Ульское болото» (далее – режим) учитываются при разработке планов и перспектив экономического и социального развития, лесохозяйственных регламентов, охотхозяйственной и иной деятельности в границах данной особо охраняемой природной территории.

1.5. Леса, расположенные на территории памятника природы, в соответствии со статьями 111, 112 Лесного кодекса Российской Федерации относятся к защитным лесам.

1.6. Проектная документация на строительство и реконструкцию объектов, размещение которых допустимо в границах территории памятника природы, подлежит государственной экологической экспертизе

регионального уровня в соответствии с федеральным законодательством.

1.7. Лица, которым земельные участки, расположенные в границах территории памятника природы, предоставлены в установленном законодательством Российской Федерации порядке в аренду, осуществляют использование лесов, расположенных на таких земельных участках, в соответствии с проектом освоения лесов и настоящим режимом, а также на условиях договора аренды соответствующего земельного участка.

2. Режим особой охраны территории памятника природы

В соответствии со статусом особо охраняемой природной территории регионального значения на территории памятника природы запрещается всякая деятельность, влекущая за собой нарушение сохранности памятника природы.

На территории памятника природы запрещаются:

предоставление лесных участков в аренду для всех видов использования лесов, определенных статьей 25 Лесного кодекса Российской Федерации, без согласования с уполномоченным органом исполнительной власти Кировской области в сфере охраны окружающей среды и природопользования, определяющим возможность использования для этих целей участков территории заказника;

любая лесохозяйственная деятельность в районе болот Ульское и Худышевское в кварталах 43, 44, 45, 46, 47, 48, 55, 56 Вымского участкового лесничества Лузского лесничества, в кварталах 1, 2, 3, 4, 5, 7, 23, 24, 25 Пушемского участкового лесничества Пинюгского лесничества, за исключением санитарно-оздоровительных мероприятий;

все виды рубок в местах установленных глухариних токов;

ведение хозяйственной и лесохозяйственной деятельности в предгнездовой, гнездовой и выводковый периоды птиц (с 1 апреля по 15 июля), за исключением проведения противопожарных мероприятий;

проведение сплошных рубок леса, за исключением связанных со строительством, реконструкцией и эксплуатацией линейных объектов, осуществляемых в соответствии с настоящим режимом;

проведение выборочных рубок интенсивностью более 30%;

промысловая и спортивная охота, а также охота в целях акклиматизации, переселения и гибридизации охотничьих ресурсов;

любительская охота на территории 1 – 11 кварталов Альмежского участкового лесничества Опаринского лесничества;

формирование участков для любительского рыболовства;

осуществление аквакультуры;

- интродукция живых организмов в целях их акклиматизации;
- заготовка и сбор недревесных пищевых лесных ресурсов, сбор лекарственных растений, за исключением заготовки и сбора недревесных пищевых лесных ресурсов, сбора лекарственных растений гражданами для собственных нужд;
- выжигание растительности, разорение птичьих гнезд, разрушение бобровых плотин;
- уничтожение редких и исчезающих видов растений и животных, занесенных в Красную книгу Кировской области и Красную Книгу Российской Федерации, и среды их обитания;
- проезд всех видов механических транспортных средств и внедорожной самоходной техники, за исключением техники, используемой для охраны, и спецтехники, используемой для разрешенных видов деятельности;
- передвижение плавучих средств с подвесными лодочными моторами;
- строительство зданий и сооружений, дорог, трубопроводов, линий связи, электропередачи и других линейных коммуникаций, кроме строительства и реконструкции линейных объектов для обеспечения потребностей населенных пунктов;
- загрязнение территории любыми видами отходов;
- размещение (хранение и захоронение) отходов производства и потребления, в том числе твердых коммунальных, медицинских, биологических и иных видов отходов, размещение кладбищ и скотомогильников, накопителей сточных вод;
- размещение складов ядохимикатов, минеральных удобрений и горюче-смазочных материалов, площадок для заправки аппаратуры ядохимикатами;
- применение ядохимикатов, минеральных удобрений, химических средств борьбы с вредителями и болезнями растений;
- проведение гидромелиоративных и ирригационных работ;
- геологическое изучение, разведка и добыча полезных ископаемых, а также выполнение иных, связанных с пользованием недрами, работ;
- сбор зоологических, ботанических, минералогических коллекций и палеонтологических объектов;
- уничтожение или повреждение шлагбаумов, аншлагов, стендов и других информационных знаков и указателей, а также оборудованных экологических троп и мест отдыха;
- осуществление иных видов деятельности, не оговоренных настоящим режимом, влекущих за собой снижение экологической ценности данной

территории или причиняющих вред охраняемым объектам животного мира и среде их обитания.

3. Использование территории памятника природы

3.1. В пределах территории памятника природы допускаются:
проведение научных исследований, в том числе в целях экологического мониторинга;

осуществление эколого-просветительской деятельности и экологического туризма;

осуществление мероприятий по охране растений, животных и других организмов, относящихся к видам, занесенным в Красную книгу Российской Федерации и Красную книгу Кировской области, а также среды их обитания;

выборочные рубки очень слабой, слабой и умеренной интенсивности, за исключением кварталов 43, 44, 45, 46, 47, 48, 55, 56 Вымского участкового лесничества Лузского лесничества, кварталов 1, 2, 3, 4, 5, 7, 23, 24, 25 Пушемского участкового лесничества Пинюгского лесничества;

уборка аварийных деревьев и очистка лесов от захламления в случае, если создается угроза возникновения очагов вредных организмов или пожарной опасности в лесах;

любительская охота, охота в целях осуществления научно-исследовательской деятельности, образовательной деятельности, за исключением территории 1 – 11 кварталов Альмежского участкового лесничества Опаринского лесничества;

рыболовство в научно-исследовательских и контрольных целях;

осуществление биотехнических мероприятий и воспроизводственных мероприятий;

заготовка пищевых лесных ресурсов гражданами и сбор ими лекарственных растений для собственных нужд в порядке, установленном действующим законодательством.

3.2. В соответствии с классификатором видов разрешенного использования земельных участков, утвержденным приказом Министерства экономического развития Российской Федерации от 01.09.2014 № 540 «Об утверждении классификатора видов разрешенного использования земельных участков», на территории памятника природы допускаются следующие виды разрешенного использования земельных участков:

природно-познавательный туризм (код вида разрешенного использования 5.2);

размещение баз и палаточных лагерей для проведения походов

и экскурсий по ознакомлению с природой, пеших и конных прогулок, устройство троп и дорожек, размещение щитов с познавательными сведениями об окружающей природной среде;

осуществление необходимых природоохранных и природовосстановительных мероприятий;

охрана природных территорий (код вида разрешенного использования 9.1);

сохранение отдельных естественных качеств окружающей природной среды путем ограничения хозяйственной деятельности в данной зоне, в частности: создание и уход за запретными полосами, создание и уход за защитными лесами, в том числе городскими лесами, лесами в лесопарках, и иная хозяйственная деятельность, разрешенная в защитных лесах, соблюдение режима использования природных ресурсов в заказниках, сохранение свойств земель, являющихся особо ценными;

заготовка древесины (код вида разрешенного использования 10.1);

рубка лесных насаждений, выросших в природных условиях, в том числе гражданами для собственных нужд, частичная переработка, хранение и вывоз древесины, создание лесных дорог, размещение сооружений, необходимых для обработки и хранения древесины (лесных складов, лесопилен), охрана и восстановление лесов;

заготовка лесных ресурсов (код вида разрешенного использования 10.3);

заготовка живицы, сбор недревесных лесных ресурсов, в том числе гражданами для собственных нужд, заготовка пищевых лесных ресурсов и дикорастущих растений, хранение, неглубокая переработка и вывоз добытых лесных ресурсов, размещение временных сооружений, необходимых для хранения и неглубокой переработки лесных ресурсов (сушилки, грибоварни, склады), охрана лесов.

3.3. Собственники, владельцы и пользователи земельных участков, которые расположены в границах государственных природных заказников, а также все иные физические и юридические лица обязаны соблюдать установленный режим особой охраны и несут за его нарушение административную, уголовную и иную установленную законом ответственность.
