

**МИНИСТЕРСТВО  
ПРОМЫШЛЕННОСТИ И ТОРГОВЛИ  
КУЗБАССА**

**П Р И К А З**

от 16 09 2024 № 01-05/148

г. Кемерово

**Об утверждении границ охранных зон существующих  
газораспределительных сетей и наложении ограничений  
(обременений) на входящие в них земельные участки**

В соответствии со статьями 56, 104 - 106 Земельного кодекса Российской Федерации от 25.10.2001 № 136-ФЗ, статьями 19, 32 Федерального закона от 13.07.2015 № 218-ФЗ «О государственной регистрации недвижимости», Правилами охраны газораспределительных сетей, утвержденными постановлением Правительства Российской Федерации от 20.11.2000 № 878, подпунктом 4.20.14 Положения о Министерстве промышленности и торговли Кузбасса, утвержденного постановлением Правительства Кемеровской области - Кузбасса от 13.11.2020 № 670 «О Министерстве промышленности и торговли Кузбасса и признании утратившими силу отдельных нормативных правовых актов Правительства Кемеровской области - Кузбасса», на основании заявлений собственника газораспределительных сетей общества с ограниченной ответственностью «Газпром газораспределение Томск»

**п р и к а з ы в а ю :**

1. Утвердить границы охранных зон следующих газораспределительных сетей:

1.1. Охранная зону «Газопроводы-вводы от существующего объекта «Газораспределительные сети п. Новостройка Кемеровского района Кемеровской области I очереди (1 этап)» 8-я очередь (код объекта СН 42 031-8)» с кадастровым номером 42:04:0341001:4629;

1.2. Охранная зона «Газопровод до земельного участка, расположенного по адресу: Кемеровская область, г. Новокузнецк, ул. Чайкиной, д. 16 (код объекта К-ТП/С-200)» с кадастровым номером 42:30:0303010:513;

1.3. Охранная зона «Газопроводы-вводы от существующего объекта «Газораспределительные сети д. Сухая Речка Кемеровского района Кемеровской области» 10-й этап (код объекта СН 42 029-10)»;

1.4. Охранная зона «Газопроводы-вводы от существующего объекта «Газораспределительные сети п. Новостройка Кемеровского района Кемеровской области I очереди (2 этап)» 40-я очередь (код объекта СН 42 032-40)» с кадастровым номером 42:04:0344001:1050;

1.5. Охранная зона «Газопроводы-вводы от существующего объекта «Газораспределительные сети п. Новостройка Кемеровского района Кемеровской области I очереди (2 этап)» 5-я очередь (код объекта СН 42 032-5)» с кадастровым номером 42:04:0341001:4623;

1.6. Охранная зона «Газопроводы-вводы от существующего газопровода «Газораспределительные сети д. Пугачи Кемеровского района Кемеровской области» 17-й этап (код объекта СН 42 028-17)» с кадастровым номером 42:04:0348001:940;

1.7. Охранная зона «Газопроводы-вводы от существующего объекта «Газораспределительные сети п. Новостройка Кемеровского района Кемеровской области I очереди (2 этап)» 35-я очередь (код объекта СН 42 032-35)» с кадастровым номером 42:04:0341001:4628;

1.8. Охранная зона «Газопроводы-вводы от существующего газопровода «Газораспределительные сети д. Пугачи Кемеровского района Кемеровской области» 9-й этап (код объекта СН 42 028-9)» с кадастровым номером 42:04:0348001:942;

1.9. Охранная зона «Газопроводы-вводы от существующего объекта «Газораспределительные сети п. Новостройка Кемеровского района Кемеровской области I очереди (1 этап)» 39-я очередь (код объекта СН 42 031-39)» с кадастровым номером 42:04:0341001:4636;

1.10. Охранная зона «Газопроводы-вводы от существующего объекта «Газораспределительные сети п. Новостройка Кемеровского района Кемеровской области I очереди (2 этап)» 32-я очередь (код объекта СН 42 032-32)» с кадастровым номером 42:04:0341001:4666;

1.11. Охранная зона «Газопроводы-вводы от существующего объекта «Газораспределительные сети д. Сухая Речка Кемеровского района Кемеровской области» 3-й этап (код объекта СН 42 029-3)» с кадастровым номером 42:04:0344001:1049;

1.12. Охранная зона «Газопроводы-вводы от существующего объекта «Газораспределительные сети п. Новостройка Кемеровского района Кемеровской области I очереди (1 этап)» 43-я очередь (код объекта СН 42 031-43)» с кадастровым номером 42:04:0341001:4637;

1.13. Охранная зона «Газопроводы-вводы от существующего объекта «Газораспределительные сети п. Новостройка Кемеровского района Кемеровской области I очереди (1 этап)» 44-я очередь (код объекта СН 42 031-44)» с кадастровым номером 42:04:0341001:4659;

1.14. Охранная зона «Газопроводы-вводы от существующего объекта «Газораспределительные сети п. Новостройка Кемеровского района Кемеровской области I очереди (2 этап)» 29-я очередь (код объекта СН 42 032-29)» с кадастровым номером 42:04:0341001:4663;

1.15. Охранная зона «Газопроводы-вводы от существующего объекта «Газораспределительные сети д. Сухая Речка Кемеровского района Кемеровской

области» 11-й этап (код объекта СН 42 029-11)» с кадастровым номером 42:04:0344001:1054;

1.16. Охранная зона «Газопроводы-вводы от существующего объекта «Газораспределительные сети п. Новостройка Кемеровского района Кемеровской области I очереди (2 этап)» 33-я очередь (код объекта СН 42 032-33)» с кадастровым номером 42:04:0341001:4668;

1.17. Охранная зона «Распределительные сети г. Топки Кемеровской области 2-й этап (код объекта СН 42 009-2)» с кадастровым номером 42:35:0000000:561;

1.18. Охранная зона «Газопроводы-вводы от существующих сетей с. Березово Кемеровского муниципального округа Кемеровской области (3 этап) 31-я очередь (код объекта СН 42 036-31) с кадастровым номером 42:04:0340001:4803;

1.19. Охранная зона «Газопроводы-вводы от существующих сетей с. Березово Кемеровского муниципального округа Кемеровской области (3 этап) 3-я очередь (код объекта СН 42 036-3)» с кадастровым номером 42:04:0340001:4827.

2. Наложить на земельные участки, расположенные в утвержденных пунктом 1 настоящего приказа границах охранных зон существующих газораспределительных сетей, ограничения (обременения), предусмотренные пунктами 14 - 16 Правил охраны газораспределительных сетей, утвержденных постановлением Правительства Российской Федерации от 20.11.2000 № 878 «Об утверждении Правил охраны газораспределительных сетей», на срок эксплуатации этих сетей.

3. Убытки, причиненные в связи с установлением охранных зон, возмещаются обществом с ограниченной ответственностью «Газпром газораспределение Томск» в порядке и сроки, установленные статьей 57.1 Земельного кодекса Российской Федерации.

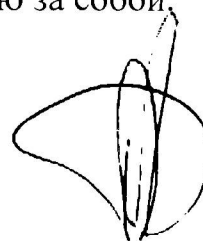
4. Главному консультанту отдела нефтепереработки и развития газификации Министерства промышленности и торговли Кузбасса Булдакову Н.С. направить в Управление Федеральной службы государственной регистрации, кадастра и картографии по Кемеровской области - Кузбассу документы (содержащиеся в них сведения) для внесения сведений в Единый государственный реестр недвижимости в соответствии со статьей 32 Федерального закона от 13.07.2015 № 218-ФЗ «О государственной регистрации недвижимости».

5. Сектору защиты информации и мобилизационной работы обеспечить размещение настоящего приказа на официальном сайте Минпромторга Кузбасса в информационно-телекоммуникационной сети «Интернет».

6. Настоящий приказ подлежит опубликованию на сайте «Электронный бюллетень Правительства Кемеровской области - Кузбасса».

7. Контроль за исполнением приказа оставляю за собой.

И.о. министра промышленности  
и торговли Кузбасса



А.В. Громов

**ОПИСАНИЕ МЕСТОПОЛОЖЕНИЯ ГРАНИЦ**  
**охранных зон существующих газораспределительных сетей, для которых**  
**устанавливаются границы зон с особыми условиями использования территории**

1. Охранная зону «Газопроводы-вводы от существующего объекта «Газораспределительные сети п. Новостройка Кемеровского района Кемеровской области I очереди (1 этап)» 8-я очередь (код объекта СН 42 031-8)» с кадастровым номером 42:04:0341001:4629  
(наименование объекта, местоположение границ которого описано (далее - объект))

Раздел 1

Сведения об объекте		
№ п/п	Характеристики объекта	Описание характеристик
1	2	3
1	Местоположение объекта	Российская Федерация, Кемеровская область-Кузбасс, Кемеровский муниципальный округ, п. Новостройка, ул. Сибирская, ул. Рябиновая, ул. Приозерная, ул. Мечтателей, ул. Зеленая, ул. Весенняя, ул. Агрохимиков, ул. Вишневая
2	Площадь объекта +/- величина погрешности определения площади (Р+/- Дельта Р)	567 кв.м ± 8 кв.м
3	Иные характеристики объекта	–

Раздел 2

Сведения о местоположении границ объекта					
1. Система координат <u>МСК-42, зона 1</u>					
2. Сведения о характерных точках границ объекта					
Обозначение характерных точек границ	Координаты, м		Метод определения координат характерной точки	Средняя квадратическая погрешность положения характерной точки (М), м	Описание обозначения точки на местности (при наличии)
	X	Y			
1	2	3	4	5	6
Зона1(1)	–	–	–	–	–
1	611940.26	1346737.51	Картометрический метод	0.10	–
2	611939.74	1346736.61	Картометрический метод	0.10	–
3	611939.74	1346735.58	Картометрический метод	0.10	–
4	611940.26	1346734.68	Картометрический метод	0.10	–
5	611941.15	1346734.16	Картометрический метод	0.10	–
6	611942.19	1346734.16	Картометрический метод	0.10	–
7	611943.09	1346734.68	Картометрический метод	0.10	–
8	611948.90	1346740.45	Картометрический метод	0.10	–
9	611949.42	1346741.35	Картометрический метод	0.10	–

10	611949.42	1346742.38	Картометрический метод	0.10	–
11	611948.90	1346743.28	Картометрический метод	0.10	–
12	611948.01	1346743.80	Картометрический метод	0.10	–
13	611946.97	1346743.80	Картометрический метод	0.10	–
14	611946.07	1346743.28	Картометрический метод	0.10	–
1	611940.26	1346737.51	Картометрический метод	0.10	–
Зона1(2)	–	–	–	–	–
15	612262.75	1346737.37	Картометрический метод	0.10	–
16	612263.73	1346737.70	Картометрический метод	0.10	–
17	612264.41	1346738.48	Картометрический метод	0.10	–
18	612264.61	1346739.50	Картометрический метод	0.10	–
19	612264.27	1346740.48	Картометрический метод	0.10	–
20	612263.49	1346741.16	Картометрический метод	0.10	–
21	612262.47	1346741.36	Картометрический метод	0.10	–
22	612260.48	1346740.96	Картометрический метод	0.10	–
23	612259.33	1346741.41	Картометрический метод	0.10	–
24	612254.94	1346745.47	Картометрический метод	0.10	–
25	612253.95	1346745.76	Картометрический метод	0.10	–
26	612252.94	1346745.51	Картометрический метод	0.10	–
27	612252.20	1346744.79	Картометрический метод	0.10	–
28	612251.91	1346743.80	Картометрический метод	0.10	–
29	612252.16	1346742.79	Картометрический метод	0.10	–
30	612257.58	1346737.81	Картометрический метод	0.10	–
31	612258.73	1346737.36	Картометрический метод	0.10	–
32	612259.74	1346737.17	Картометрический метод	0.10	–
15	612262.75	1346737.37	Картометрический метод	0.10	–
Зона1(3)	–	–	–	–	–
33	612366.99	1347206.63	Картометрический метод	0.10	–
34	612366.61	1347205.67	Картометрический метод	0.10	–
35	612366.76	1347204.64	Картометрический метод	0.10	–
36	612367.41	1347203.83	Картометрический метод	0.10	–
37	612368.37	1347203.45	Картометрический метод	0.10	–
38	612369.39	1347203.60	Картометрический метод	0.10	–
39	612370.21	1347204.25	Картометрический метод	0.10	–
40	612375.46	1347211.38	Картометрический метод	0.10	–
41	612375.84	1347212.34	Картометрический метод	0.10	–

42	612375.68	1347213.36	Картометрический метод	0.10	–
43	612375.04	1347214.17	Картометрический метод	0.10	–
44	612374.08	1347214.55	Картометрический метод	0.10	–
45	612373.05	1347214.40	Картометрический метод	0.10	–
46	612372.24	1347213.76	Картометрический метод	0.10	–
33	612366.99	1347206.63	Картометрический метод	0.10	–
Зона1(4)	–	–	–	–	–
47	612592.56	1347405.51	Картометрический метод	0.10	–
48	612592.33	1347404.50	Картометрический метод	0.10	–
49	612592.64	1347403.51	Картометрический метод	0.10	–
50	612593.41	1347402.82	Картометрический метод	0.10	–
51	612594.42	1347402.59	Картометрический метод	0.10	–
52	612595.41	1347402.90	Картометрический метод	0.10	–
53	612596.10	1347403.67	Картометрический метод	0.10	–
54	612608.43	1347428.08	Картометрический метод	0.10	–
55	612608.66	1347429.09	Картометрический метод	0.10	–
56	612608.34	1347430.08	Картометрический метод	0.10	–
57	612607.58	1347430.78	Картометрический метод	0.10	–
58	612606.57	1347431.00	Картометрический метод	0.10	–
59	612605.58	1347430.69	Картометрический метод	0.10	–
60	612604.88	1347429.93	Картометрический метод	0.10	–
47	612592.56	1347405.51	Картометрический метод	0.10	–
Зона1(5)	–	–	–	–	–
61	613182.61	1347827.12	Картометрический метод	0.10	–
62	613183.60	1347826.81	Картометрический метод	0.10	–
63	613184.61	1347827.04	Картометрический метод	0.10	–
64	613185.37	1347827.74	Картометрический метод	0.10	–
65	613185.68	1347828.73	Картометрический метод	0.10	–
66	613185.45	1347829.74	Картометрический метод	0.10	–
67	613184.75	1347830.50	Картометрический метод	0.10	–
68	613174.74	1347836.64	Картометрический метод	0.10	–
69	613173.75	1347836.95	Картометрический метод	0.10	–
70	613172.74	1347836.73	Картометрический метод	0.10	–
71	613171.98	1347836.03	Картометрический метод	0.10	–
72	613171.67	1347835.04	Картометрический метод	0.10	–
73	613171.89	1347834.03	Картометрический метод	0.10	–

74	613172.59	1347833.27	Картометрический метод	0.10	–
61	613182.61	1347827.12	Картометрический метод	0.10	–
Зона1(6)	–	–	–	–	–
75	612495.66	1348631.97	Картометрический метод	0.10	–
76	612496.66	1348632.22	Картометрический метод	0.10	–
77	612497.41	1348632.93	Картометрический метод	0.10	–
78	612497.70	1348633.93	Картометрический метод	0.10	–
79	612497.45	1348634.93	Картометрический метод	0.10	–
80	612496.74	1348635.68	Картометрический метод	0.10	–
81	612495.74	1348635.97	Картометрический метод	0.10	–
82	612487.57	1348635.88	Картометрический метод	0.10	–
83	612485.23	1348635.36	Картометрический метод	0.10	–
84	612484.51	1348634.67	Картометрический метод	0.10	–
85	612484.19	1348633.65	Картометрический метод	0.10	–
86	612484.44	1348632.65	Картометрический метод	0.10	–
87	612485.15	1348631.90	Картометрический метод	0.10	–
88	612486.15	1348631.61	Картометрический метод	0.10	–
89	612488.49	1348632.13	Картометрический метод	0.10	–
75	612495.66	1348631.97	Картометрический метод	0.10	–
Зона1(7)	–	–	–	–	–
90	612212.24	1348395.28	Картометрический метод	0.10	–
91	612213.14	1348394.76	Картометрический метод	0.10	–
92	612214.17	1348394.76	Картометрический метод	0.10	–
93	612215.07	1348395.28	Картометрический метод	0.10	–
94	612215.59	1348396.18	Картометрический метод	0.10	–
95	612215.59	1348397.21	Картометрический метод	0.10	–
96	612215.07	1348398.11	Картометрический метод	0.10	–
97	612208.71	1348403.87	Картометрический метод	0.10	–
98	612207.81	1348404.39	Картометрический метод	0.10	–
99	612206.78	1348404.39	Картометрический метод	0.10	–
100	612205.88	1348403.87	Картометрический метод	0.10	–
101	612205.36	1348402.98	Картометрический метод	0.10	–
102	612205.36	1348401.94	Картометрический метод	0.10	–
103	612205.88	1348401.04	Картометрический метод	0.10	–
90	612212.24	1348395.28	Картометрический метод	0.10	–
Зона1(8)	–	–	–	–	–

104	612088.79	1347711.07	Картометрический метод	0.10	–
105	612089.68	1347710.55	Картометрический метод	0.10	–
106	612090.72	1347710.55	Картометрический метод	0.10	–
107	612091.61	1347711.07	Картометрический метод	0.10	–
108	612092.13	1347711.96	Картометрический метод	0.10	–
109	612092.13	1347713.00	Картометрический метод	0.10	–
110	612091.61	1347713.89	Картометрический метод	0.10	–
111	612086.14	1347718.81	Картометрический метод	0.10	–
112	612085.34	1347719.87	Картометрический метод	0.10	–
113	612084.45	1347720.39	Картометрический метод	0.10	–
114	612083.41	1347720.39	Картометрический метод	0.10	–
115	612082.52	1347719.87	Картометрический метод	0.10	–
116	612082.00	1347718.98	Картометрический метод	0.10	–
117	612082.00	1347717.94	Картометрический метод	0.10	–
118	612082.52	1347717.05	Картометрический метод	0.10	–
119	612083.32	1347715.99	Картометрический метод	0.10	–
104	612088.79	1347711.07	Картометрический метод	0.10	–
Зона1(9)	–	–	–	–	–
120	611901.11	1347517.95	Картометрический метод	0.10	–
121	611901.95	1347517.34	Картометрический метод	0.10	–
122	611902.98	1347517.22	Картометрический метод	0.10	–
123	611903.93	1347517.63	Картометрический метод	0.10	–
124	611904.54	1347518.47	Картометрический метод	0.10	–
125	611904.66	1347519.50	Картометрический метод	0.10	–
126	611904.25	1347520.45	Картометрический метод	0.10	–
127	611890.11	1347537.44	Картометрический метод	0.10	–
128	611889.28	1347538.06	Картометрический метод	0.10	–
129	611888.25	1347538.17	Картометрический метод	0.10	–
130	611887.30	1347537.76	Картометрический метод	0.10	–
131	611886.68	1347536.93	Картометрический метод	0.10	–
132	611886.57	1347535.90	Картометрический метод	0.10	–
133	611886.98	1347534.95	Картометрический метод	0.10	–
120	611901.11	1347517.95	Картометрический метод	0.10	–
3. Сведения о характерных точках части (частей) границы объекта					
Обозначение	Координаты, м				





**План границ объекта**

Охранная зона газопроводов-вводов от существующего объекта "Газораспределительные сети п. Новостройка Кемеровского района Кемеровской области I очереди" (I этап) 8-я очередь (код объекта СН 42 031-8)



Масштаб 1:500

**Условные обозначения:**

**Сведения ЕГРН**

- Существующая часть границы, имеющаяся в ЕГРН сведения о которой достаточны для определения ее местоположения
- 42:04:0341001:4629 Кадастровый номер ОИ
- 42:04:0341001 Номер кадастрового квартала
- Границы кадастрового квартала
- 42:04:0341001:4037 Граница и номер земельного участка по данным ЕГРН, попадающие в охранную зону

**Вновь образуемые границы**

- Характерная точка границы ЗОУИТ
- Граница ЗОУИТ



Подпись *Ирина Жиднова* И. А. Жиднова

Дата *17.05.2024* 2024 г.

2. Охранная зона «Газопровод до земельного участка, расположенного по адресу: Кемеровская область, г. Новокузнецк, ул. Чайкиной, д. 16 (код объекта К-ТП/С-200)» с кадастровым номером 42:30:0303010:513  
(наименование объекта, местоположение границ которого описано (далее - объект))

## Раздел 1

Сведения об объекте		
№ п/п	Характеристики объекта	Описание характеристик
1	2	3
1	Местоположение объекта	Российская Федерация, Кемеровская область-Кузбасс, Новокузнецкий городской округ, г. Новокузнецк, ул. Чайкиной
2	Площадь объекта +/- величина погрешности определения площади (Р+/- Дельта Р)	514 кв.м ± 8 кв.м
3	Иные характеристики объекта	–

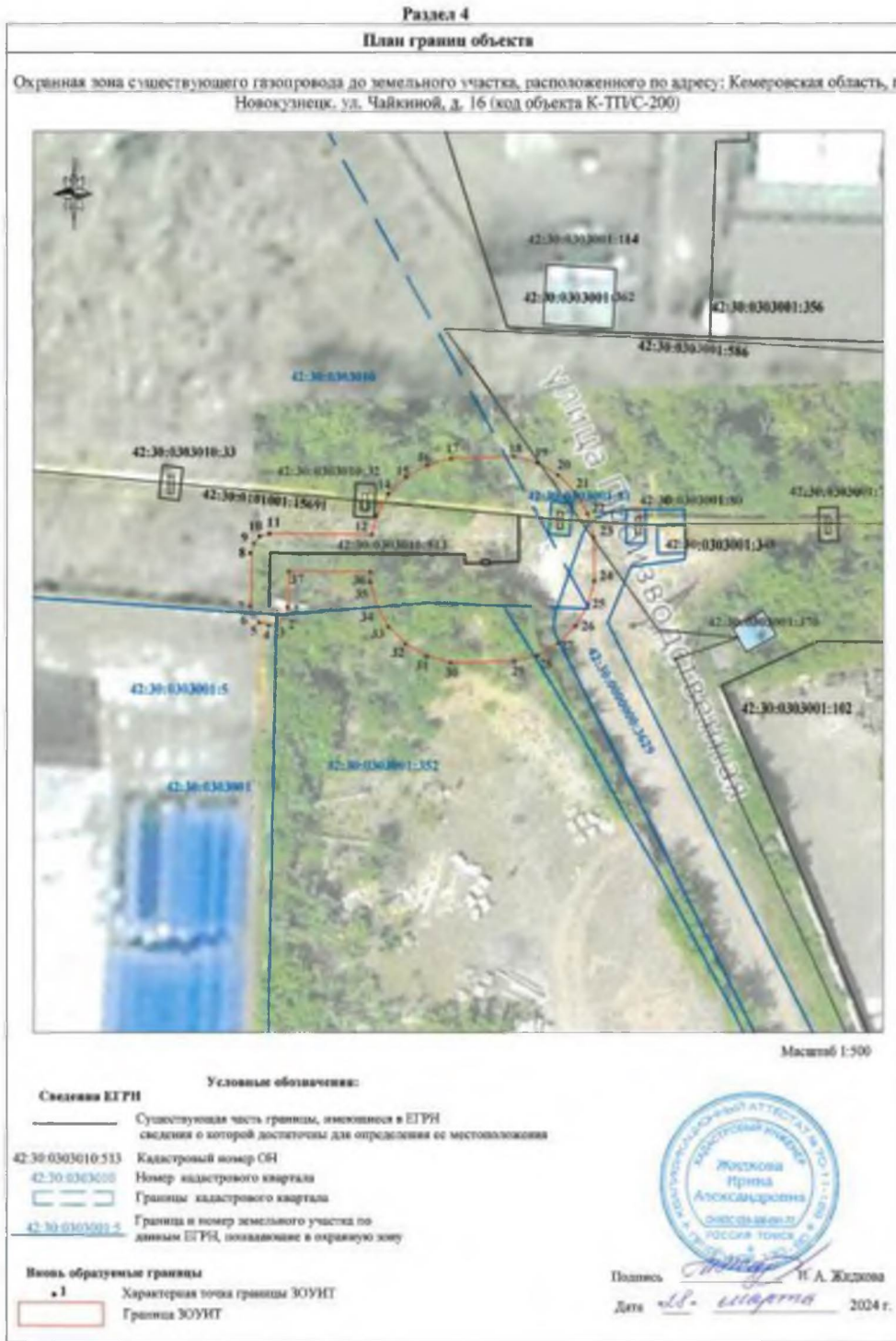
## Раздел 2

Сведения о местоположении границ объекта					
1. Система координат <u>МСК-42, зона 2</u>					
2. Сведения о характерных точках границ объекта					
Обозначение характерных точек границ	Координаты, м		Метод определения координат характерной точки	Средняя квадратическая погрешность положения характерной точки ( $M_i$ ), м	Описа ние обозна чения точки на местно сти (при наличи и)
	X	Y			
1	2	3	4	5	6
1	451129.69	2211422.96	Картометрический метод	0.10	–
2	451128.69	2211422.67	Картометрический метод	0.10	–
3	451127.98	2211421.92	Картометрический метод	0.10	–
4	451127.73	2211420.92	Картометрический метод	0.10	–
5	451128.02	2211419.92	Картометрический метод	0.10	–
6	451128.77	2211419.21	Картометрический метод	0.10	–
7	451129.77	2211418.96	Картометрический метод	0.10	–
8	451135.51	2211419.04	Картометрический метод	0.10	–
9	451136.53	2211419.32	Картометрический метод	0.10	–
10	451137.27	2211420.08	Картометрический метод	0.10	–
11	451137.53	2211421.10	Картометрический метод	0.10	–
12	451137.43	2211431.96	Картометрический метод	0.10	–
13	451139.44	2211432.49	Картометрический метод	0.10	–
14	451141.70	2211433.80	Картометрический метод	0.10	–
15	451143.54	2211435.64	Картометрический метод	0.10	–
16	451144.85	2211437.90	Картометрический метод	0.10	–
17	451145.52	2211440.43	Картометрический метод	0.10	–
18	451145.76	2211447.21	Картометрический метод	0.10	–
19	451145.08	2211449.73	Картометрический метод	0.10	–
20	451143.78	2211451.99	Картометрический метод	0.10	–
21	451141.93	2211453.84	Картометрический метод	0.10	–
22	451139.67	2211455.14	Картометрический метод	0.10	–
23	451137.15	2211455.82	Картометрический метод	0.10	–



3. Сведения о характерных точках части (частей) границы объекта

1	2	3	4	5	6	7	8
---	---	---	---	---	---	---	---



3. Охранная зона «Газопроводы-вводы от существующего объекта «Газораспределительные сети д. Сухая Речка Кемеровского района Кемеровской области» 10-й этап (код объекта СН 42 029-10)»:  
(наименование объекта, местоположение границ которого описано (далее - объект)

## Раздел 1

Сведения об объекте		
№ п/п	Характеристики объекта	Описание характеристик
1	2	3
1	Местоположение объекта	Российская Федерация, Кемеровская область-Кузбасс, Кемеровский муниципальный округ, д. Сухая Речка, ул. Центральная
2	Площадь объекта +/- величина погрешности определения площади (Р+/- Дельта Р)	31 кв.м ± 2 кв.м
3	Иные характеристики объекта	–

## Раздел 2

Сведения о местоположении границ объекта					
1. Система координат <u>МСК-42, зона 1</u>					
2. Сведения о характерных точках границ объекта					
Обозначение характерных точек границ	Координаты, м		Метод определения координат характерной точки	Средняя квадратическая погрешность положения характерной точки (M <sub>i</sub> ), м	Описание обозначения точки на местности (при наличии)
	X	Y			
1	2	3	4	5	6
1	611152.80	1341268.74	Картометрический метод	0.10	–
2	611157.66	1341268.64	Картометрический метод	0.10	–
3	611158.66	1341268.89	Картометрический метод	0.10	–
4	611159.41	1341269.60	Картометрический метод	0.10	–
5	611159.70	1341270.60	Картометрический метод	0.10	–
6	611159.45	1341271.60	Картометрический метод	0.10	–
7	611158.74	1341272.35	Картометрический метод	0.10	–
8	611157.74	1341272.64	Картометрический метод	0.10	–
9	611152.88	1341272.74	Картометрический метод	0.10	–
10	611151.88	1341272.49	Картометрический метод	0.10	–
11	611151.13	1341271.78	Картометрический метод	0.10	–
12	611150.84	1341270.78	Картометрический метод	0.10	–

13	611151.09	1341269.78	Картометрический метод	0.10	–
14	611151.80	1341269.03	Картометрический метод	0.10	–
1	611152.80	1341268.74	Картометрический метод	0.10	–
3. Сведения о характерных точках части (частей) границы объекта					
Обозначение характерных точек части границы	Координаты, м		Метод определения координат характерной точки	Средняя квадратическая погрешность положения характерной точки (M <sub>i</sub> ), м	Описание обозначения точки на местности (при наличии)
	X	Y			
1	2	3	4	5	6
–	–	–	–	–	–

## Раздел 3

Сведения о местоположении измененных (уточненных) границ объекта							
1. Система координат =							
2. Сведения о характерных точках границ объекта							
Обозначение характерных точек границ	Существующие координаты, м		Измененные (уточненные) координаты, м		Метод определения координат характерной точки	Средняя квадратическая погрешность положения характерной точки (M <sub>i</sub> ), м	Описание обозначения точки на местности (при наличии)
	X	Y	X	Y			
1	2	3	4	5	6	7	8
–	–	–	–	–	–	–	–
3. Сведения о характерных точках части (частей) границы объекта							
1	2	3	4	5	6	7	8
–	–	–	–	–	–	–	–





4. Охранная зона «Газопроводы-вводы от существующего объекта «Газораспределительные сети п. Новостройка Кемеровского района Кемеровской области I очереди (2 этап)» 40-я очередь (код объекта СН 42 032-40)» с кадастровым номером 42:04:0344001:1050  
(наименование объекта, местоположение границ которого описано (далее - объект))

## Раздел 1

Сведения об объекте		
№ п/п	Характеристики объекта	Описание характеристик
1	2	3
1	Местоположение объекта	Российская Федерация, Кемеровская область-Кузбасс, Кемеровский муниципальный округ, п. Новостройка, ул. Мира
2	Площадь объекта +/- величина погрешности определения площади (P+/- Дельта P)	42 кв.м ± 2 кв.м
3	Иные характеристики объекта	–

## Раздел 2

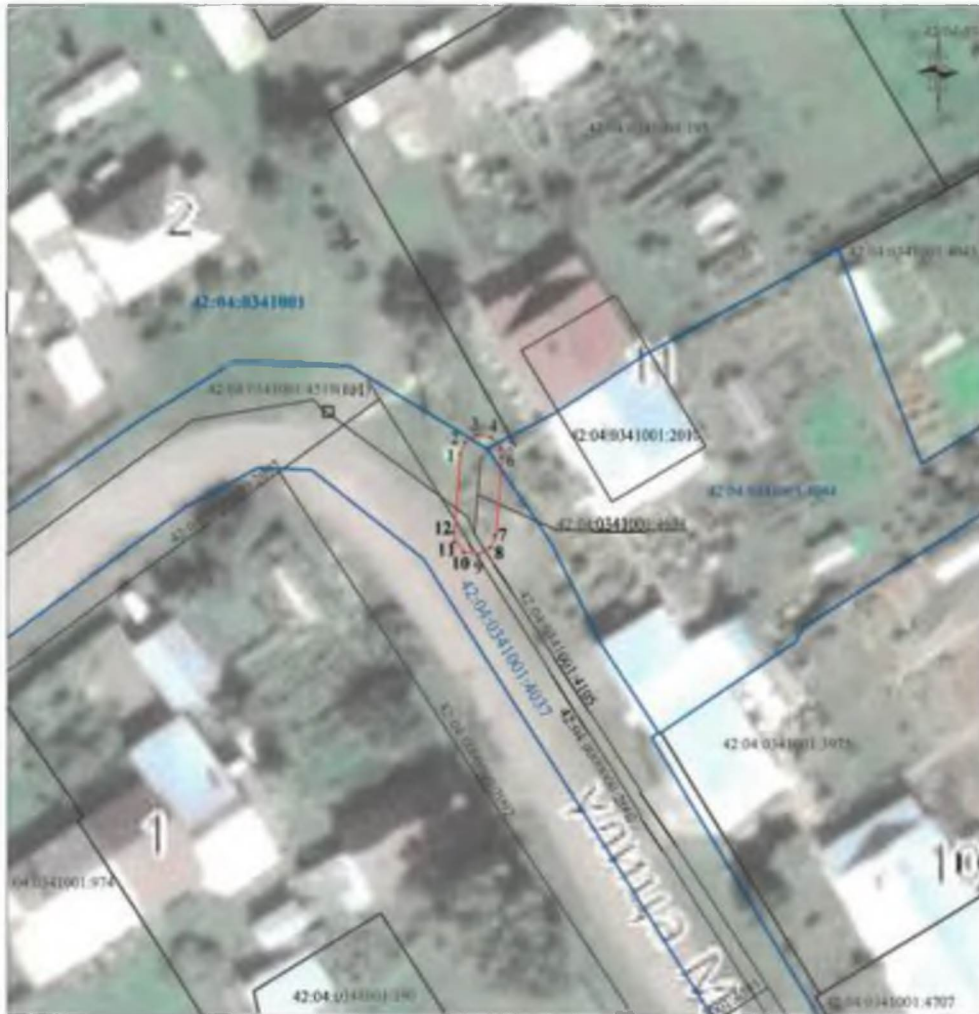
Сведения о местоположении границ объекта					
1. Система координат <u>МСК-42, зона I</u>					
2. Сведения о характерных точках границ объекта					
Обозначение характерных точек границ	Координаты, м		Метод определения координат характерной точки	Средняя квадратическая погрешность положения характерной точки (M <sub>i</sub> ), м	Описание обозначения точки на местности (при наличии)
	X	Y			
1	2	3	4	5	6
1	613233.36	1347926.44	Картометрический метод	0.10	–
2	613234.50	1347926.89	Картометрический метод	0.10	–
3	613235.17	1347928.09	Картометрический метод	0.10	–
4	613234.93	1347929.47	Картометрический метод	0.10	–
5	613233.90	1347930.32	Картометрический метод	0.10	–
6	613233.06	1347930.42	Картометрический метод	0.10	–
7	613225.62	1347929.85	Картометрический метод	0.10	–
8	613224.49	1347929.39	Картометрический метод	0.10	–
9	613223.81	1347928.20	Картометрический метод	0.10	–
10	613224.03	1347926.84	Картометрический метод	0.10	–
11	613225.09	1347925.97	Картометрический метод	0.10	–
12	613225.92	1347925.87	Картометрический метод	0.10	–
1	613233.36	1347926.44	Картометрический метод	0.10	–
3. Сведения о характерных точках части (частей) границы объекта					
Обозначение	Координаты, м				



Раздел 4

План граници объекта

Охранная зона существующих газопроводов-вводов от существующего объекта "Газораспределительные сети п. Новостройка Кемеровского района Кемеровской области I очереди" (2 этап) 40-я очередь (код объекта СН 42 032-40)



Масштаб 1:500

Условные обозначения:

Сведения ЕГРН

— Существующая часть границы, имеющаяся в ЕГРН  
 --- граница о которой достаточно для определения ее местоположения

42.04.0341001.4634 Кадастровый номер СН

42.04.0341001 Номер кадастрового квартала

□ Границы кадастрового квартала

42.04.0341001.4037 Границы и номер земельного участка по данным ЕГРН, попадающие в охранную зону

Визуально образуемые границы

• 1 Характерная точка границы ЗООИТ

□ Граница ЗООИТ

Подпись *Ж.Е. Максимов* Ж.Е. Максимов



Дата 25.05.2022 г.

5. Охранная зона «Газопроводы-вводы от существующего объекта «Газораспределительные сети п. Новостройка Кемеровского района Кемеровской области I очереди (2 этап)» 5-я очередь (код объекта СН 42 032-5)» с кадастровым номером 42:04:0341001:4623

(наименование объекта, местоположение границ которого описано (далее - объект)

Раздел 1

Сведения об объекте		
№ п/п	Характеристики объекта	Описание характеристик
1	2	3
1	Местоположение объекта	Российская Федерация, Кемеровская область-Кузбасс, Кемеровский муниципальный округ, п. Новостройка, ул. Дружбы
2	Площадь объекта +/- величина погрешности определения площади (P+/- Дельта P)	49 кв.м ± 2 кв.м
3	Иные характеристики объекта	–

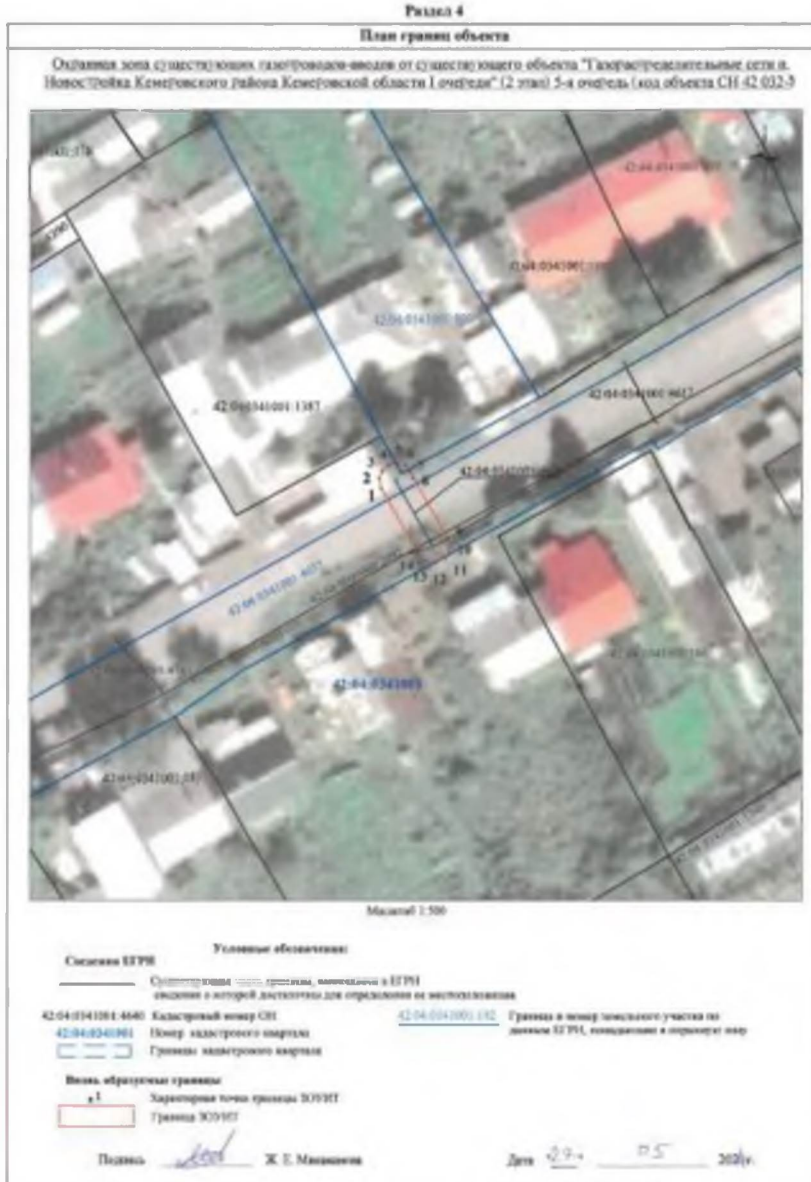
Раздел 2

Сведения о местоположении границ объекта					
1. Система координат <u>МСК-42, зона 1</u>					
2. Сведения о характерных точках границ объекта					
Обозначение характерных точек границ	Координаты, м		Метод определения координат характерной точки	Средняя квадратическая погрешность положения характерной точки (M), м	Описание обозначения точки на местности (при наличии)
	X	Y			
1	2	3	4	5	6
1	612801.18	1347821.82	Картометрический метод	0.10	–
2	612802.39	1347821.59	Картометрический метод	0.10	–
3	612803.32	1347821.94	Картометрический метод	0.10	–
4	612804.00	1347822.76	Картометрический метод	0.10	–
5	612804.26	1347823.76	Картометрический метод	0.10	–
6	612803.91	1347824.76	Картометрический метод	0.10	–
7	612803.18	1347825.31	Картометрический метод	0.10	–
8	612802.39	1347825.74	Картометрический метод	0.10	–
9	612795.09	1347829.87	Картометрический метод	0.10	–
10	612793.89	1347830.10	Картометрический метод	0.10	–

11	612792.79	1347829.64	Картометрический метод	0.10	–
12	612792.14	1347828.42	Картометрический метод	0.10	–
13	612792.40	1347827.11	Картометрический метод	0.10	–
14	612793.11	1347826.39	Картометрический метод	0.10	–
1	612801.18	1347821.82	Картометрический метод	0.10	–
3. Сведения о характерных точках части (частей) границы объекта					
Обозначение характерных точек части границы	Координаты, м		Метод определения координат характерной точки	Средняя квадратическая погрешность положения характерной точки (M <sub>t</sub> ), м	Описание обозначения точки на местности (при наличии)
	X	Y			
1	2	3	4	5	6
–	–	–	–	–	–

## Раздел 3

Сведения о местоположении измененных (уточненных) границ объекта							
1. Система координат –							
2. Сведения о характерных точках границ объекта							
Обозначение характерных точек границ	Существующие координаты, м		Измененные (уточненные) координаты, м		Метод определения координат характерной точки	Средняя квадратическая погрешность положения характерной точки (M <sub>t</sub> ), м	Описание обозначения точки на местности (при наличии)
	X	Y	X	Y			
1	2	3	4	5	6	7	8
–	–	–	–	–	–	–	–
3. Сведения о характерных точках части (частей) границы объекта							
1	2	3	4	5	6	7	8
–	–	–	–	–	–	–	–



6. Охранная зона «Газопроводы-вводы от существующего газопровода «Газораспределительные сети д. Пугачи Кемеровского района Кемеровской области» 17-й этап (код объекта СН 42 028-17)» с кадастровым номером 42:04:0348001:940  
(наименование объекта, местоположение границ которого описано (далее - объект))

## Раздел 1

Сведения об объекте		
№ п/п	Характеристики объекта	Описание характеристик
1	2	3
1	Местоположение объекта	Российская Федерация, Кемеровская область-Кузбасс, Кемеровский муниципальный округ, д. Пугачи, ул. Линейная
2	Площадь объекта +/- величина погрешности определения площади (Р+/- Дельта Р)	55 кв.м ± 3 кв.м
3	Иные характеристики объекта	–

## Раздел 2

Сведения о местоположении границ объекта					
1. Система координат <u>МСК-42, зона I</u>					
2. Сведения о характерных точках границ объекта					
Обозначение характерных точек границ	Координаты, м		Метод определения координат характерной точки	Средняя квадратическая погрешность положения характерной точки (M <sub>i</sub> ), м	Описание обозначения точки на местности (при наличии)
	X	Y			
1	2	3	4	5	6
1	615592.84	1348802.06	Картометрический метод	0.10	–
2	615590.17	1348800.55	Картометрический метод	0.10	–
3	615589.65	1348799.66	Картометрический метод	0.10	–
4	615589.65	1348798.62	Картометрический метод	0.10	–
5	615590.17	1348797.73	Картометрический метод	0.10	–
6	615591.06	1348797.21	Картометрический метод	0.10	–
7	615592.10	1348797.21	Картометрический метод	0.10	–
8	615594.77	1348798.72	Картометрический метод	0.10	–
9	615599.42	1348800.56	Картометрический метод	0.10	–
10	615600.18	1348800.27	Картометрический метод	0.10	–
11	615601.22	1348800.27	Картометрический метод	0.10	–
12	615602.11	1348800.79	Картометрический метод	0.10	–
13	615602.76	1348801.59	Картометрический метод	0.10	–
14	615603.28	1348802.48	Картометрический метод	0.10	–
15	615603.28	1348803.52	Картометрический метод	0.10	–



16	615602.76	1348804.41	Картометрический метод	0.10	–
17	615601.52	1348805.21	Картометрический метод	0.10	–
18	615600.48	1348805.21	Картометрический метод	0.10	–
1	615592.84	1348802.06	Картометрический метод	0.10	–
3. Сведения о характерных точках части (частей) границы объекта					
Обозначение характерных точек части границы	Координаты, м		Метод определения координат характерной точки	Средняя квадратическая погрешность положения характерной точки (M <sub>i</sub> ), м	Описание обозначения точки на местности (при наличии)
	X	Y			
1	2	3	4	5	6
–	–	–	–	–	–

## Раздел 3

Сведения о местоположении измененных (уточненных) границ объекта							
1. Система координат –							
2. Сведения о характерных точках границ объекта							
Обозначение характерных точек границ	Существующие координаты, м		Измененные (уточненные) координаты, м		Метод определения координат характерной точки	Средняя квадратическая погрешность положения характерной точки (M <sub>i</sub> ), м	Описание обозначения точки на местности (при наличии)
	X	Y	X	Y			
1	2	3	4	5	6	7	8
–	–	–	–	–	–	–	–
3. Сведения о характерных точках части (частей) границы объекта							
1	2	3	4	5	6	7	8
–	–	–	–	–	–	–	–



7. Охранная зона «Газопроводы-вводы от существующего объекта «Газораспределительные сети п. Новостройка Кемеровского района Кемеровской области I очереди (2 этап)» 35-я очередь (код объекта СН 42 032-35)» с кадастровым номером 42:04:0341001:4628  
(наименование объекта, местоположение границ которого описано (далее - объект))

## Раздел 1

Сведения об объекте		
№ п/п	Характеристики объекта	Описание характеристик
1	2	3
1	Местоположение объекта	Российская Федерация, Кемеровская область-Кузбасс, Кемеровский муниципальный округ, п. Новостройка, ул. Мечтателей
2	Площадь объекта +/- величина погрешности определения площади (Р+/- Дельта Р)	35 кв.м ± 2 кв.м
3	Иные характеристики объекта	–

## Раздел 2

Сведения о местоположении границ объекта					
1. Система координат <u>МСК-42. зона I</u>					
2. Сведения о характерных точках границ объекта					
Обозначение характерных точек границ	Координаты, м		Метод определения координат характерной точки	Средняя квадратическая погрешность положения характерной точки (M), м	Описание обозначения точки на местности (при наличии)
	X	Y			
1	2	3	4	5	6
1	612171.78	1346640.77	Картометрический метод	0.10	–
2	612172.65	1346640.26	Картометрический метод	0.10	–
3	612173.72	1346640.23	Картометрический метод	0.10	–
4	612174.69	1346640.82	Картометрический метод	0.10	–
5	612175.16	1346641.67	Картометрический метод	0.10	–
6	612175.14	1346642.73	Картометрический метод	0.10	–
7	612174.66	1346643.55	Картометрический метод	0.10	–
8	612170.60	1346647.76	Картометрический метод	0.10	–
9	612169.75	1346648.26	Картометрический метод	0.10	–
10	612168.78	1346648.32	Картометрический метод	0.10	–
11	612167.86	1346647.89	Картометрический метод	0.10	–



Раздел 4

План границ объекта

Охранная зона существующих газопроводов-вводов от существующего объекта "Газораспределительные сети п. Новостройки Кемеровского района Кемеровской области Т. очередь" (2 этаж) 35-я очередь (код объекта СН 42 032-35)



Масштаб 1:500

Условные обозначения:

Система ЕГРН

— Существующая часть границы, внесенная в ЕГРН  
 --- Система с координатными данными для определения ее местонахождения

42:04:0341001-4628 Кадастровый номер СН

42:04:0341001 Номер кадастрового квартала

□ Границы кадастрового квартала

Новая образуемая граница

• 1 Характерная точка границы ЗОУИП

□ Граница ЗОУИП

42:04:0341001-4628 Граница и номер земельного участка по данным ЕГРН, подлежащая в соответствии с законом



Подпись *Ж. Е. Макакина*

Дата 20.05.2019

8. Охранная зона «Газопроводы-вводы от существующего газопровода «Газораспределительные сети д. Пугачи Кемеровского района Кемеровской области» 9-й этап (код объекта СН 42 028-9)» с кадастровым номером 42:04:0348001:942  
(наименование объекта, местоположение границ которого описано (далее - объект))

## Раздел 1

Сведения об объекте		
№ п/п	Характеристики объекта	Описание характеристик
1	2	3
1	Местоположение объекта	Российская Федерация, Кемеровская область-Кузбасс, Кемеровский муниципальный округ, д. Пугачи, ул. Центральная
2	Площадь объекта +/- величина погрешности определения площади (Р+/- Дельта Р)	204 кв.м ± 5 кв.м
3	Иные характеристики объекта	–

## Раздел 2

Сведения о местоположении границ объекта					
1. Система координат <u>МСК-42, зона I</u>					
2. Сведения о характерных точках границ объекта					
Обозначение характерных точек границ	Координаты, м		Метод определения координат характерной точки	Средняя квадратическая погрешность положения характерной точки (M <sub>i</sub> ), м	Описание обозначения точки на местности (при наличии)
	X	Y			
1	2	3	4	5	6
1	615590.08	1349026.17	Картометрический метод	0.10	–
2	615591.11	1349026.07	Картометрический метод	0.10	–
3	615592.05	1349026.50	Картометрический метод	0.10	–
4	615592.65	1349027.34	Картометрический метод	0.10	–
5	615592.75	1349028.37	Картометрический метод	0.10	–
6	615592.33	1349029.31	Картометрический метод	0.10	–
7	615591.48	1349029.91	Картометрический метод	0.10	–
8	615585.46	1349032.06	Картометрический метод	0.10	–
9	615584.46	1349031.80	Картометрический метод	0.10	–
10	615583.72	1349031.07	Картометрический метод	0.10	–
11	615573.23	1349012.77	Картометрический метод	0.10	–
12	615564.36	1348994.45	Картометрический метод	0.10	–
13	615563.42	1348992.72	Картометрический метод	0.10	–
14	615563.58	1348991.69	Картометрический метод	0.10	–







9. Охранная зона «Газопроводы-вводы от существующего объекта «Газораспределительные сети п. Новостройка Кемеровского района Кемеровской области I очереди (1 этап)» 39-я очередь (код объекта СН 42 031-39)» с кадастровым номером 42:04:0341001:4636:  
(наименование объекта, местоположение границ которого описано (далее - объект)

## Раздел 1

Сведения об объекте		
№ п/п	Характеристики объекта	Описание характеристик
1	2	3
1	Местоположение объекта	Российская Федерация, Кемеровская область-Кузбасс, Кемеровский муниципальный округ, п. Новостройка, ул. Зеленая
2	Площадь объекта +/- величина погрешности определения площади (P+/- Дельта P)	59 кв.м ± 3 кв.м
3	Иные характеристики объекта	–

## Раздел 2

Сведения о местоположении границ объекта					
1. Система координат <u>МСК-42, зона I</u>					
2. Сведения о характерных точках границ объекта					
Обозначение характерных точек границ	Координаты, м		Метод определения координат характерной точки	Средняя квадратическая погрешность положения характерной точки (M <sub>i</sub> ), м	Описание обозначения точки на местности (при наличии)
	X	Y			
1	2	3	4	5	6
1	612518.66	1348519.01	Картометрический метод	0.10	–
2	612519.68	1348519.16	Картометрический метод	0.10	–
3	612520.64	1348520.04	Картометрический метод	0.10	–
4	612520.89	1348520.97	Картометрический метод	0.10	–
5	612520.51	1348522.17	Картометрический метод	0.10	–
6	612519.75	1348522.81	Картометрический метод	0.10	–
7	612519.12	1348522.99	Картометрический метод	0.10	–
8	612507.42	1348524.37	Картометрический метод	0.10	–
9	612506.55	1348524.28	Картометрический метод	0.10	–
10	612505.76	1348523.78	Картометрический метод	0.10	–
11	612505.22	1348522.74	Картометрический метод	0.10	–
12	612505.34	1348521.62	Картометрический метод	0.10	–
13	612506.00	1348520.77	Картометрический метод	0.10	–
14	612506.96	1348520.39	Картометрический метод	0.10	–
1	612518.66	1348519.01	Картометрический метод	0.10	–



Раздел 4

План границ объекта

Охранная зона существующих газопроводов-вводов от существующего объекта "Газораспределительная сеть п. Новоселовка Кемеровского района Кемеровской области I очереди" (I этап) 19-я очередь (код объекта СН 42.031.19)



Масштаб 1:300

**Ссылочные ЕИРМ**

**Условные обозначения:**

— Судебно-техническая граница, имеющаяся в ЕИРМ (ссылочный документ для определения фактического положения)

42.04.034.101.001 Кладовый газар (СГ)

42.04.034.101.002 Помощь инженерного квартала

42.04.034.101.003 Границы инженерного квартала

42.04.034.101.004 Границы и опоры земельного участка по данным ЕИРМ, имеющиеся в натуре на местности

**Виды абрисовых границ:**

1 Характерная точка границы ЗОУИТ

Границы ЗОУИТ

Подпись: *Ж. Е. Мазанова*

05 2019

10. Охранная зона «Газопроводы-вводы от существующего объекта «Газораспределительные сети п. Новостройка Кемеровского района Кемеровской области I очереди (2 этап)» 32-я очередь (код объекта СН 42 032-32)» с кадастровым номером 42:04:0341001:4666  
(наименование объекта, местоположение границ которого описано (далее - объект)

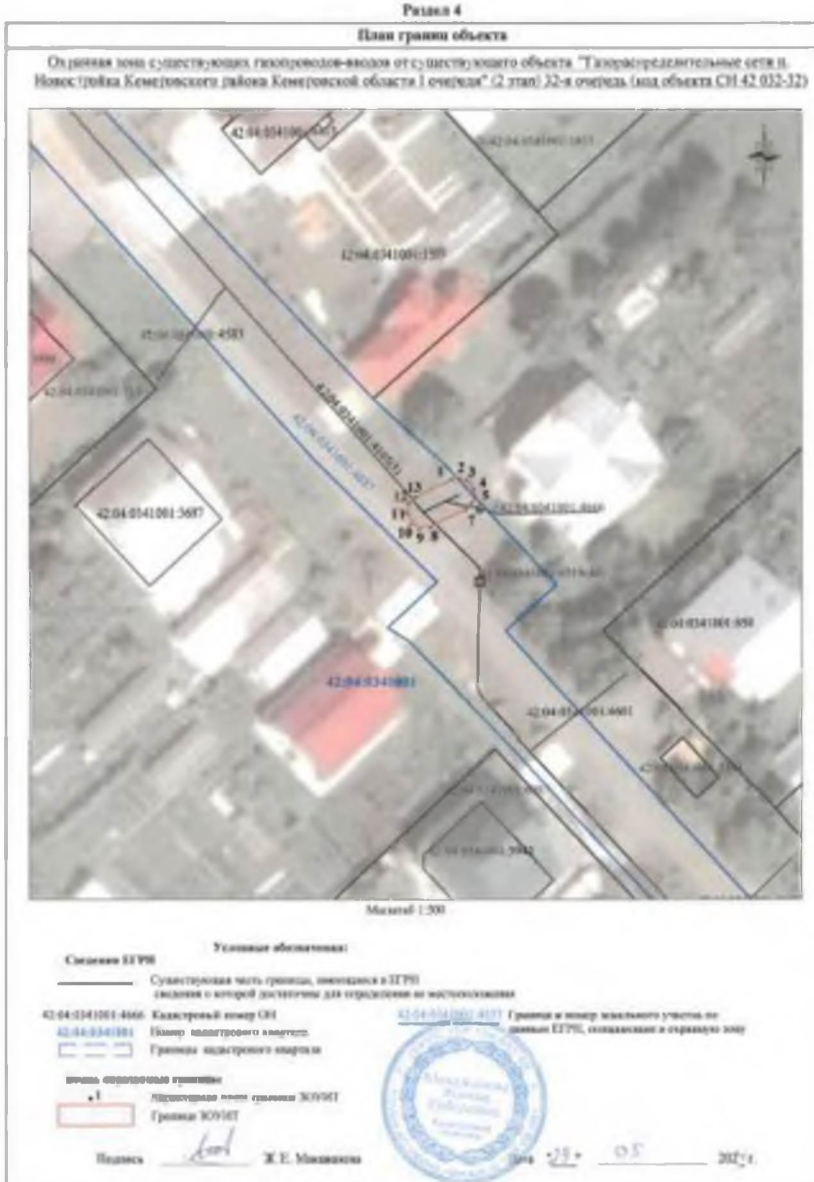
## Раздел 1

Сведения об объекте		
№ п/п	Характеристики объекта	Описание характеристик
1	2	3
1	Местоположение объекта	Российская Федерация, Кемеровская область-Кузбасс, Кемеровский муниципальный округ, п. Новостройка, ул. Черемуховая
2	Площадь объекта +/- величина погрешности определения площади (Р+/- Дельта Р)	30 кв.м ± 2 кв.м
3	Иные характеристики объекта	–

## Раздел 2

Сведения о местоположении границ объекта					
1. Система координат <u>МСК-42, зона I</u>					
2. Сведения о характерных точках границ объекта					
Обозначение характерных точек границ	Координаты, м		Метод определения координат характерной точки	Средняя квадратическая погрешность положения характерной точки (M <sub>i</sub> ), м	Описание обозначения точки на местности (при наличии)
	X	Y			
1	2	3	4	5	6
1	612046.77	1347010.27	Картометрический метод	0.10	–
2	612046.96	1347011.31	Картометрический метод	0.10	–
3	612046.66	1347012.23	Картометрический метод	0.10	–
4	612045.63	1347013.04	Картометрический метод	0.10	–
5	612044.71	1347013.13	Картометрический метод	0.10	–
6	612043.94	1347012.88	Картометрический метод	0.10	–
7	612043.17	1347012.03	Картометрический метод	0.10	–
8	612041.14	1347007.88	Картометрический метод	0.10	–
9	612041.00	1347006.50	Картометрический метод	0.10	–
10	612041.56	1347005.55	Картометрический метод	0.10	–
11	612042.87	1347005.00	Картометрический метод	0.10	–
12	612043.97	1347005.29	Картометрический метод	0.10	–
13	612044.74	1347006.12	Картометрический метод	0.10	–
1	612046.77	1347010.27	Картометрический метод	0.10	–





11. Охранная зона «Газопроводы-вводы от существующего объекта «Газораспределительные сети д. Сухая Речка Кемеровского района Кемеровской области» 3-й этап (код объекта СН 42 029-3)» с кадастровым номером 42:04:0344001:1049

(наименование объекта, местоположение границ которого описано (далее - объект))

Раздел 1

Сведения об объекте		
№ п/п	Характеристики объекта	Описание характеристик
1	2	3
1	Местоположение объекта	Российская Федерация, Кемеровская область-Кузбасс, Кемеровский муниципальный округ, д. Сухая Речка, ул. Возрожденная
2	Площадь объекта +/- величина погрешности определения площади (Р+/- Дельта Р)	59 кв.м ± 3 кв.м
3	Иные характеристики объекта	–

Раздел 2

Сведения о местоположении границ объекта					
1. Система координат <u>МСК-42, зона 1</u>					
2. Сведения о характерных точках границ объекта					
Обозначение характерных точек границ	Координаты, м		Метод определения координат характерной точки	Средняя квадратическая погрешность положения характерной точки (M <sub>i</sub> ), м	Описание обозначения точки на местности (при наличии)
	X	Y			
1	2	3	4	5	6
1	611045.15	1341234.81	Картометрический метод	0.10	–
2	611046.15	1341235.10	Картометрический метод	0.10	–
3	611046.87	1341235.84	Картометрический метод	0.10	–
4	611047.12	1341236.84	Картометрический метод	0.10	–
5	611046.83	1341237.84	Картометрический метод	0.10	–
6	611046.09	1341238.56	Картометрический метод	0.10	–
7	611045.09	1341238.81	Картометрический метод	0.10	–
8	611033.34	1341238.54	Картометрический метод	0.10	–
9	611032.34	1341238.25	Картометрический метод	0.10	–
10	611031.62	1341237.51	Картометрический метод	0.10	–
11	611031.37	1341236.51	Картометрический метод	0.10	–
12	611031.66	1341235.51	Картометрический метод	0.10	–
13	611032.40	1341234.79	Картометрический метод	0.10	–
14	611033.40	1341234.54	Картометрический метод	0.10	–
1	611045.15	1341234.81	Картометрический метод	0.10	–







12. Охранная зона «Газопроводы-вводы от существующего объекта «Газораспределительные сети п. Новостройка Кемеровского района Кемеровской области I очереди (1 этап)» 43-я очередь (код объекта СН 42 031-43)» с кадастровым номером 42:04:0341001:4637  
(наименование объекта, местоположение границ которого описано (далее - объект)

## Раздел 1

Сведения об объекте		
№ п/п	Характеристики объекта	Описание характеристик
1	2	3
1	Местоположение объекта	Российская Федерация, Кемеровская область-Кузбасс, Кемеровский муниципальный округ, п. Новостройка, ул. Мичурина
2	Площадь объекта +/- величина погрешности определения площади (P +/- Дельта P)	72 кв.м ± 3 кв.м
3	Иные характеристики объекта	–

## Раздел 2

Сведения о местоположении границ объекта					
1. Система координат <u>МСК-42, зона I</u>					
2. Сведения о характерных точках границ объекта					
Обозначение характерных точек границ	Координаты, м		Метод определения координат характерной точки	Средняя квадратическая погрешность положения характерной точки (M <sub>i</sub> ), м	Описание обозначения точки на местности (при наличии)
	X	Y			
1	2	3	4	5	6
1	612452.47	1347384.28	Картометрический метод	0.10	–
2	612453.46	1347384.08	Картометрический метод	0.10	–
3	612454.54	1347384.49	Картометрический метод	0.10	–
4	612455.22	1347385.43	Картометрический метод	0.10	–
5	612455.30	1347386.44	Картометрический метод	0.10	–
6	612454.84	1347387.39	Картометрический метод	0.10	–
7	612454.19	1347387.88	Картометрический метод	0.10	–
8	612453.63	1347388.15	Картометрический метод	0.10	–
9	612443.44	1347391.97	Картометрический метод	0.10	–
10	612439.81	1347393.26	Картометрический метод	0.10	–
11	612438.79	1347393.34	Картометрический метод	0.10	–
12	612437.78	1347392.84	Картометрический метод	0.10	–
13	612437.14	1347391.42	Картометрический метод	0.10	–
14	612437.58	1347390.11	Картометрический метод	0.10	–

15	612438.47	1347389.48	Картометрический метод	0.10	–
16	612442.08	1347388.21	Картометрический метод	0.10	–
17	612452.07	1347384.47	Картометрический метод	0.10	–
1	612452.47	1347384.28	Картометрический метод	0.10	–

## 3. Сведения о характерных точках части (частей) границы объекта

Обозначение характерных точек части границы	Координаты, м		Метод определения координат характерной точки	Средняя квадратическая погрешность положения характерной точки (M <sub>i</sub> ), м	Описание обозначения точки на местности (при наличии)
	X	Y			
1	2	3	4	5	6
–	–	–	–	–	–

## Раздел 3

## Сведения о местоположении измененных (уточненных) границ объекта

1. Система координат –							
2. Сведения о характерных точках границ объекта							
Обозначение характерных точек границ	Существующие координаты, м		Измененные (уточненные) координаты, м		Метод определения координат характерной точки	Средняя квадратическая погрешность положения характерной точки (M <sub>i</sub> ), м	Описание обозначения точки на местности (при наличии)
	X	Y	X	Y			
1	2	3	4	5	6	7	8
–	–	–	–	–	–	–	–
3. Сведения о характерных точках части (частей) границы объекта							
1	2	3	4	5	6	7	8
–	–	–	–	–	–	–	–



13. Охранная зона «Газопроводы-вводы от существующего объекта «Газораспределительные сети п. Новостройка Кемеровского района Кемеровской области I очереди (1 этап)» 44-я очередь (код объекта СН 42 031-44)» с кадастровым номером 42:04:0341001:4659  
(наименование объекта, местоположение границ которого описано (далее - объект))

## Раздел 1

Сведения об объекте		
№ п/п	Характеристики объекта	Описание характеристик
1	2	3
1	Местоположение объекта	Российская Федерация, Кемеровская область-Кузбасс, Кемеровский муниципальный округ, п. Новостройка, ул. Молодежная
2	Площадь объекта +/- величина погрешности определения площади (Р+/- Дельта Р)	60 кв.м ± 3 кв.м
3	Иные характеристики объекта	–

## Раздел 2

Сведения о местоположении границ объекта					
1. Система координат <u>МСК-42, зона I</u>					
2. Сведения о характерных точках границ объекта					
Обозначение характерных точек границ	Координаты, м		Метод определения координат характерной точки	Средняя квадратическая погрешность положения характерной точки (M <sub>i</sub> ), м	Описание обозначения точки на местности (при наличии)
	X	Y			
1	2	3	4	5	6
1	612645.39	1347542.71	Картометрический метод	0.10	–
2	612645.80	1347543.71	Картометрический метод	0.10	–
3	612650.74	1347552.01	Картометрический метод	0.10	–
4	612651.26	1347552.97	Картометрический метод	0.10	–
5	612651.48	1347553.62	Картометрический метод	0.10	–
6	612651.33	1347554.74	Картометрический метод	0.10	–
7	612650.55	1347555.62	Картометрический метод	0.10	–
8	612649.38	1347555.92	Картометрический метод	0.10	–
9	612648.62	1347555.72	Картометрический метод	0.10	–
10	612648.07	1347555.28	Картометрический метод	0.10	–
11	612647.74	1347554.88	Картометрический метод	0.10	–
12	612647.26	1347553.99	Картометрический метод	0.10	–
13	612642.20	1347545.49	Картометрический метод	0.10	–





14. Охранная зона «Газопроводы-вводы от существующего объекта «Газораспределительные сети п. Новостройка Кемеровского района Кемеровской области I очереди (2 этап)» 29-я очередь (код объекта СН 42 032-29)» с кадастровым номером 42:04:0341001:4663  
(наименование объекта, местоположение границ которого описано (далее - объект))

## Раздел 1

Сведения об объекте		
№ п/п	Характеристики объекта	Описание характеристик
1	2	3
1	Местоположение объекта	Российская Федерация, Кемеровская область-Кузбасс, Кемеровский муниципальный округ, п. Новостройка, ул. Дружбы
2	Площадь объекта +/- величина погрешности определения площади (P+/- Дельта P)	46 кв.м ± 2 кв.м
3	Иные характеристики объекта	–

## Раздел 2

Сведения о местоположении границ объекта					
1. Система координат <u>МСК-42, зона I</u>					
2. Сведения о характерных точках границ объекта					
Обозначение характерных точек границ	Координаты, м		Метод определения координат характерной точки	Средняя квадратическая погрешность положения характерной точки (M <sub>i</sub> ), м	Описание обозначения точки на местности (при наличии)
	X	Y			
1	2	3	4	5	6
1	612653.31	1347601.34	Картометрический метод	0.10	–
2	612654.44	1347601.33	Картометрический метод	0.10	–
3	612655.34	1347601.87	Картометрический метод	0.10	–
4	612655.85	1347602.85	Картометрический метод	0.10	–
5	612655.73	1347604.04	Картометрический метод	0.10	–
6	612655.35	1347604.61	Картометрический метод	0.10	–
7	612654.47	1347605.16	Картометрический метод	0.10	–
8	612654.25	1347605.23	Картометрический метод	0.10	–
9	612647.85	1347608.01	Картометрический метод	0.10	–
10	612647.53	1347608.26	Картометрический метод	0.10	–
11	612646.55	1347608.69	Картометрический метод	0.10	–
12	612645.49	1347608.55	Картометрический метод	0.10	–
13	612644.68	1347607.92	Картометрический метод	0.10	–
14	612644.29	1347606.98	Картометрический метод	0.10	–
15	612644.47	1347605.84	Картометрический метод	0.10	–

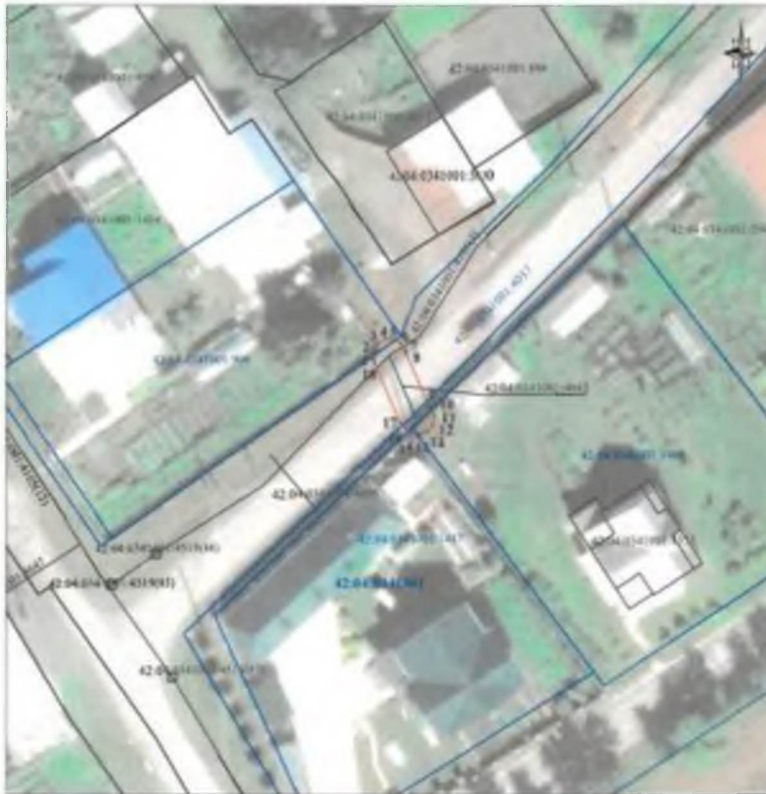




Рис. 4

План границ объекта

Остатная земля с/поселенческой газопроводной линии от с/поселенческого объекта "Газовые/раздаточные сети в Новостройка Кантевского района Кантевской области 1 очередь" (2 этап) 29-я очередь (код объекта СМ 42.032-29)



Масштаб 1:200

Система ГРПН

Условные обозначения

- Существующая часть границы, внесенная в ГРПН
- граница и координаты известны для кадастровой системы
- 42.04.034.001.003 Кадастровый номер СН
- 42.04.034.001.001 Номер кадастрового квартала
- Границы кадастрового квартала
- 42.04.034.001.007 Границы в актуальном участке по данным ГРПН, расположенной в границах зоны

Виды обременения границ

- 1 Характерная точка границы ЗОУИП
- Границы ЗОУИП

Подпись *[Подпись]* Ж. В. Михайлова



Дата 31.05.2022 г.

15. Охранная зона «Газопроводы-вводы от существующего объекта «Газораспределительные сети д. Сухая Речка Кемеровского района Кемеровской области» 11-й этап (код объекта СН 42 029-11)» с кадастровым номером 42:04:0344001:1054  
(наименование объекта, местоположение границ которого описано (далее - объект))

## Раздел 1

Сведения об объекте		
№ п/п	Характеристики объекта	Описание характеристик
1	2	3
1	Местоположение объекта	Российская Федерация, Кемеровская область-Кузбасс, Кемеровский муниципальный округ, д. Сухая Речка, ул. Крайняя
2	Площадь объекта +/- величина погрешности определения площади (P+/- Дельта P)	40 кв.м ± 2 кв.м
3	Иные характеристики объекта	–

## Раздел 2

Сведения о местоположении границ объекта					
1. Система координат <u>МСК-42, зона I</u>					
2. Сведения о характерных точках границ объекта					
Обозначение характерных точек границ	Координаты, м		Метод определения координат характерной точки	Средняя квадратическая погрешность положения характерной точки (M <sub>i</sub> ), м	Описание обозначения точки на местности (при наличии)
	X	Y			
1	2	3	4	5	6
1	610922.52	1341102.72	Картометрический метод	0.10	–
2	610923.46	1341103.15	Картометрический метод	0.10	–
3	610924.06	1341104.00	Картометрический метод	0.10	–
4	610924.15	1341105.03	Картометрический метод	0.10	–
5	610923.72	1341105.97	Картометрический метод	0.10	–
6	610922.87	1341106.57	Картометрический метод	0.10	–
7	610921.84	1341106.66	Картометрический метод	0.10	–
8	610914.84	1341105.45	Картометрический метод	0.10	–
9	610913.90	1341105.02	Картометрический метод	0.10	–
10	610913.30	1341104.17	Картометрический метод	0.10	–
11	610913.21	1341103.14	Картометрический метод	0.10	–
12	610913.64	1341102.20	Картометрический метод	0.10	–
13	610914.49	1341101.60	Картометрический метод	0.10	–
14	610915.52	1341101.51	Картометрический метод	0.10	–

1	610922.52	1341102.72	Картометрический метод	0.10	–
3. Сведения о характерных точках части (частей) границы объекта					
Обозначение характерных точек части границы	Координаты, м		Метод определения координат характерной точки	Средняя квадратическая погрешность положения характерной точки (M <sub>i</sub> ), м	Описание обозначения точки на местности (при наличии)
	X	Y			
1	2	3	4	5	6
–	–	–	–	–	–

## Раздел 3

Сведения о местоположении измененных (уточненных) границ объекта							
1. Система координат –							
2. Сведения о характерных точках границ объекта							
Обозначение характерных точек границ	Существующие координаты, м		Измененные (уточненные) координаты, м		Метод определения координат характерной точки	Средняя квадратическая погрешность положения характерной точки (M <sub>i</sub> ), м	Описание обозначения точки на местности (при наличии)
	X	Y	X	Y			
1	2	3	4	5	6	7	8
–	–	–	–	–	–	–	–
3. Сведения о характерных точках части (частей) границы объекта							
1	2	3	4	5	6	7	8
–	–	–	–	–	–	–	–



16. Охранная зона «Газопроводы-вводы от существующего объекта «Газораспределительные сети п. Новостройка Кемеровского района Кемеровской области I очереди (2 этап)» 33-я очередь (код объекта СН 42 032-33)» с кадастровым номером 42:04:0341001:4668  
(наименование объекта, местоположение границ которого описано (далее - объект))

## Раздел 1

Сведения об объекте		
№ п/п	Характеристики объекта	Описание характеристик
1	2	3
1	Местоположение объекта	Российская Федерация, Кемеровская область-Кузбасс, Кемеровский муниципальный округ, п. Новостройка, ул. Молодежная
2	Площадь объекта +/- величина погрешности определения площади (P+/- Дельта P)	22 кв.м ± 2 кв.м
3	Иные характеристики объекта	–

## Раздел 2

Сведения о местоположении границ объекта					
1. Система координат <u>МСК-42, зона I</u>					
2. Сведения о характерных точках границ объекта					
Обозначение характерных точек границ	Координаты, м		Метод определения координат характерной точки	Средняя квадратическая погрешность положения характерной точки (M <sub>i</sub> ), м	Описание обозначения точки на местности (при наличии)
	X	Y			
1	2	3	4	5	6
1	612710.21	1347514.48	Картометрический метод	0.10	–
2	612710.36	1347515.63	Картометрический метод	0.10	–
3	612709.95	1347516.59	Картометрический метод	0.10	–
4	612709.08	1347517.22	Картометрический метод	0.10	–
5	612708.15	1347517.32	Картометрический метод	0.10	–
6	612707.14	1347516.87	Картометрический метод	0.10	–
7	612706.61	1347516.22	Картометрический метод	0.10	–
8	612706.31	1347515.60	Картометрический метод	0.10	–
9	612705.64	1347514.62	Картометрический метод	0.10	–
10	612705.53	1347514.49	Картометрический метод	0.10	–
11	612705.13	1347513.73	Картометрический метод	0.10	–
12	612705.25	1347512.33	Картометрический метод	0.10	–
13	612706.08	1347511.46	Картометрический метод	0.10	–
14	612707.26	1347511.21	Картометрический метод	0.10	–



Рисун 4

План граници объекта

Одделена зона существовањем електроводов-водов од существовајућег објекта "Трансформаторна станица II. Новоселова Кемеровског района Кемеровске области I очереди" (2 этап) 33-я очередь (код објекта СН 42.032.33)



Масштаб 1:500

Условные обозначения:

Символы ЕГРН

— Существующая часть границы, внесенная в ЕГРН  
 — граница и номер земельного участка по кадастровому плану

42.04.0341001.4008 Кадастровый номер СН

42.04.0341001.4007 Граница и номер земельного участка по данным ЕГРН, созданная в результате застройки

42.04.0341001 Повер. инженерного проекта  
 Границы кадастрового участка

Виды, образцы границы

• I Характерная точка границы ЗОУИТ  
 Границы ЗОУИТ

Подпись *[Signature]* И. С. Мисковичев



Дата 21.05.2023



17. Охранная зона «Распределительные сети г. Топки Кемеровской области 2-й этап (код объекта СН 42 009-2)» с кадастровым номером 42:35:0000000:561  
(наименование объекта, местоположение границ которого описано (далее - объект))

## Раздел 1

Сведения об объекте		
№ п/п	Характеристики объекта	Описание характеристик
1	2	3
1	Местоположение объекта	Российская Федерация, Кемеровская область-Кузбасс, Топкинский муниципальный округ, г. Топки, ул. Соборная
2	Площадь объекта +/- величина погрешности определения площади (Р+/- Дельта Р)	107 кв.м ± 4 кв.м
3	Иные характеристики объекта	–

## Раздел 2

Сведения о местоположении границ объекта					
1. Система координат <u>МСК-42, зона I</u>					
2. Сведения о характерных точках границ объекта					
Обозначение характерных точек границ	Координаты, м		Метод определения координат характерной точки	Средняя квадратическая погрешность положения характерной точки (M <sub>i</sub> ), м	Описание обозначения точки на местности (при наличии)
	X	Y			
1	2	3	4	5	6
Зона I(1)	–	–	–	–	–
1	615631.26	1311855.74	Картометрический метод	0.10	–
2	615632.25	1311856.04	Картометрический метод	0.10	–
3	615632.95	1311856.80	Картометрический метод	0.10	–
4	615633.19	1311857.81	Картометрический метод	0.10	–
5	615632.89	1311858.80	Картометрический метод	0.10	–
6	615632.13	1311859.50	Картометрический метод	0.10	–
7	615631.12	1311859.74	Картометрический метод	0.10	–
8	615623.86	1311859.50	Картометрический метод	0.10	–
9	615622.77	1311859.58	Картометрический метод	0.10	–
10	615621.76	1311859.38	Картометрический метод	0.10	–
11	615620.98	1311858.69	Картометрический метод	0.10	–
12	615620.64	1311857.71	Картометрический метод	0.10	–
13	615620.84	1311856.70	Картометрический метод	0.10	–
14	615621.53	1311855.92	Картометрический метод	0.10	–
15	615622.51	1311855.58	Картометрический метод	0.10	–
16	615623.80	1311855.50	Картометрический метод	0.10	–



Раздел 4  
План границ объекта

Объединяющая зона существующих распределительных сетей г. Троицк Кемеровской области 2-й этап  
(код объекта СН 42 009-2)



Масштаб 1:750

- Символы ЕТРП**
- Существующая часть границы, нанесенная в ЕТРП
  - Граница, нанесенная для определения ее истинного положения
- Условные обозначения:**
- 42-01/000000-561 Кадастровый номер СН
  - 42-01/000000-562 Номер кадастрового квартала
  - Границы кадастрового квартала
  - Границы и номер земельного участка по данным ЕТРП, нанесенные в черную линию
- Виды образуемых границ**
- Характерная точка границы ЗОУИТ
  - Граница ЗОУИТ



Подпись: *М. А. Жданова*  
 Дата: *11.07.2024* 2024 г.

18. Охранная зона «Газопроводы-вводы от существующих сетей  
с. Березово Кемеровского муниципального округа Кемеровской области (3 этап) 31-я очередь (код объекта СН 42  
036-31) с кадастровым номером 42:04:0340001:4803  
(наименование объекта, местоположение границ которого описано (далее - объект)

### Раздел 1

Сведения об объекте		
№ п/п	Характеристики объекта	Описание характеристик
1	2	3
1	Местоположение объекта	Российская Федерация, Кемеровская область-Кузбасс, Кемеровский муниципальный округ, с. Березово, ул. Первомайская
2	Площадь объекта +/- величина погрешности определения площади (Р+/- Дельта Р)	78 кв.м ± 3 кв.м
3	Иные характеристики объекта	–

### Раздел 2

Сведения о местоположении границ объекта					
1. Система координат <u>МСК-42, зона I</u>					
2. Сведения о характерных точках границ объекта					
Обозначение характерных точек границ	Координаты, м		Метод определения координат характерной точки	Средняя квадратическая погрешность положения характерной точки (M <sub>i</sub> ), м	Описание обозначения точки на местности (при наличии)
	X	Y			
1	2	3	4	5	6
Зона I(1)	–	–	–	–	–
1	610669.73	1349777.77	Картометрический метод	0.10	–
2	610670.47	1349777.05	Картометрический метод	0.10	–
3	610671.48	1349776.80	Картометрический метод	0.10	–
4	610672.47	1349777.09	Картометрический метод	0.10	–
5	610673.19	1349777.83	Картометрический метод	0.10	–
6	610673.44	1349778.84	Картометрический метод	0.10	–
7	610673.15	1349779.83	Картометрический метод	0.10	–
8	610668.75	1349787.15	Картометрический метод	0.10	–
9	610668.01	1349787.86	Картометрический метод	0.10	–
10	610667.01	1349788.10	Картометрический метод	0.10	–
11	610666.03	1349787.81	Картометрический метод	0.10	–
12	610665.32	1349787.07	Картометрический метод	0.10	–
13	610665.08	1349786.07	Картометрический метод	0.10	–
14	610665.33	1349785.09	Картометрический метод	0.10	–

1	610669.73	1349777.77	Картометрический метод	0.10	–
Зона1(2)	–	–	–	–	–
15	610255.91	1349578.61	Картометрический метод	0.10	–
16	610256.39	1349578.11	Картометрический метод	0.10	–
17	610257.22	1349577.59	Картометрический метод	0.10	–
18	610258.25	1349577.53	Картометрический метод	0.10	–
19	610259.18	1349578.00	Картометрический метод	0.10	–
20	610259.74	1349578.87	Картометрический метод	0.10	–
21	610259.80	1349579.90	Картометрический метод	0.10	–
22	610257.67	1349584.87	Картометрический метод	0.10	–
23	610257.04	1349585.69	Картометрический метод	0.10	–
24	610256.09	1349586.09	Картометрический метод	0.10	–
25	610255.06	1349585.96	Картометрический метод	0.10	–
26	610254.24	1349585.33	Картометрический метод	0.10	–
27	610253.84	1349584.38	Картометрический метод	0.10	–
28	610253.97	1349583.35	Картометрический метод	0.10	–
15	610255.91	1349578.61	Картометрический метод	0.10	–
Зона1(3)	–	–	–	–	–
29	610175.63	1349459.25	Картометрический метод	0.10	–
30	610176.50	1349458.69	Картометрический метод	0.10	–
31	610177.54	1349458.63	Картометрический метод	0.10	–
32	610178.46	1349459.10	Картометрический метод	0.10	–
33	610179.02	1349459.97	Картометрический метод	0.10	–
34	610180.01	1349462.57	Картометрический метод	0.10	–
35	610181.27	1349461.96	Картометрический метод	0.10	–
36	610182.28	1349461.77	Картометрический метод	0.10	–
37	610183.26	1349462.10	Картометрический метод	0.10	–
38	610183.94	1349462.89	Картометрический метод	0.10	–
39	610184.13	1349463.90	Картометрический метод	0.10	–
40	610183.80	1349464.88	Картометрический метод	0.10	–
41	610183.01	1349465.56	Картометрический метод	0.10	–
42	610180.12	1349466.96	Картометрический метод	0.10	–
43	610179.11	1349467.15	Картометрический метод	0.10	–
44	610177.71	1349466.61	Картометрический метод	0.10	–
45	610177.03	1349465.82	Картометрический метод	0.10	–



## План границ объекта

Осуществляя зонирование территории от существующих сетей с. Березово Кемеровского муниципального округа Кемеровской области (3 этап : 31-я очередь) (код объекта СН 42-036-31)



Масштаб 1:500

## Система ЕГРН

## Условные обозначения:

- Существующая часть границ, нанесенная в ЕГРН  
 --- граница о которой достаточно для определения ее исполнимости
- 42-04-0340001-0001 Кадастровый номер СИ  
 42-04-0340001-0002 Номер кадастрового квартала  
 Границы кадастрового квартала  
 42-04-0340001-1701 Граница в номер земельного участка (по данным ЕГРН, показанные в осях) и/или ж/д

## Виды образуемых границ

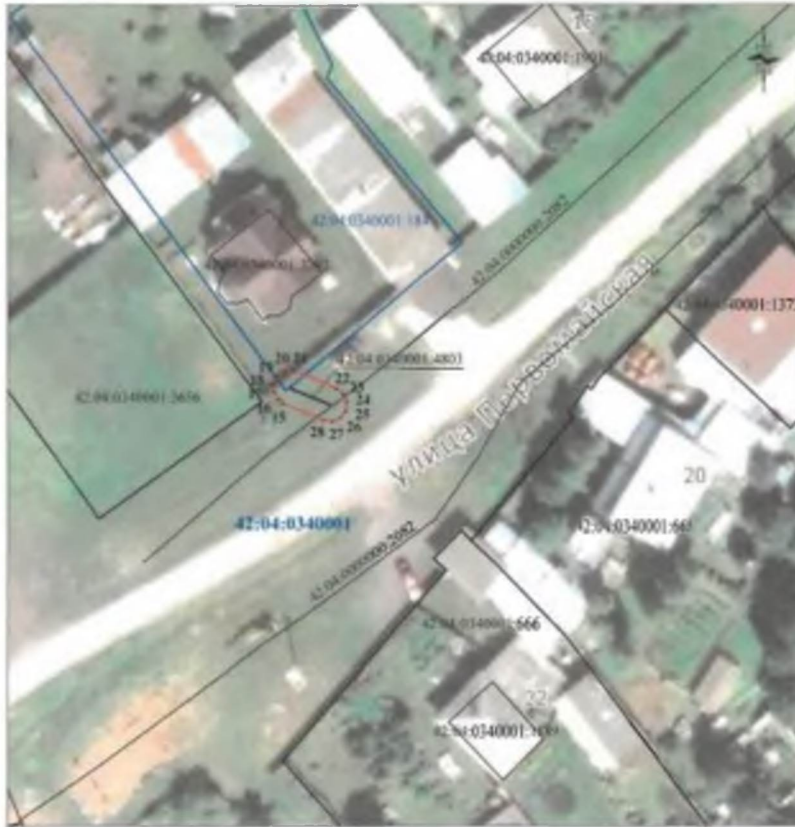
- Г Характерная точка границы ЖУИИТ  
 Граница ЖУИИТ



Подпись *И.А. Животов*  
 Дата *3.04.2016* 2016 г.

**План границ объекта**

Средняя зона газораспределения от существующих сетей с. Березки Кемеровского муниципального округа Кемеровской области (3 этап) 31-я очередь (под объектом СН 42.036.31)



Масштаб 1:500

**Система ЕГРН**

**Условные обозначения**

- Существующая часть границы, нанесенная в ЕГРН
- граница в которой достаточна для определения ее местоположения
- 42:04:0340001:480** Кадастровый номер СН
- 42:04:0340001** Номер кадастрового квартала
- Границы кадастрового квартала
- Границы земельного участка по данным ЕГРН, нанесенные в порядке жюри

**Виды образцов границ**

- Характерная точка границы ЗОУИТ
- Граница ЗОУИТ



Подпись *Н. А. Жидкова*  
 Дата *2024 г.*





19. Охранная зона «Газопроводы-вводы от существующих сетей  
с. Березово Кемеровского муниципального округа Кемеровской области  
(3 этап) 3-я очередь (код объекта СН 42 036-3)» с кадастровым номером 42:04:0340001:4827  
(наименование объекта, местоположение границ которого описано (далее - объект)

Раздел 1

Сведения об объекте		
№ п/п	Характеристики объекта	Описание характеристик
1	2	3
1	Местоположение объекта	Российская Федерация, Кемеровская область-Кузбасс, Кемеровский муниципальный округ, с. Березово, ул. Полевая
2	Площадь объекта +/- величина погрешности определения площади (Р+/- Дельта Р)	35 кв.м ± 2 кв.м
3	Иные характеристики объекта	–

Раздел 2

Сведения о местоположении границ объекта					
1. Система координат <u>МСК-42, зона 1</u>					
2. Сведения о характерных точках границ объекта					
Обозначение характерных точек границ	Координаты, м		Метод определения координат характерной точки	Средняя квадратическая погрешность положения характерной точки (M <sub>i</sub> ), м	Описание обозначения точки на местности (при наличии)
	X	Y			
1	2	3	4	5	6
1	611487.40	1348984.60	Картометрический метод	0.10	–
2	611491.55	1348988.40	Картометрический метод	0.10	–
3	611491.97	1348988.96	Картометрический метод	0.10	–
4	611492.18	1348989.62	Картометрический метод	0.10	–
5	611492.15	1348990.31	Картометрический метод	0.10	–
6	611491.89	1348990.95	Картометрический метод	0.10	–
7	611491.42	1348991.47	Картометрический метод	0.10	–
8	611490.80	1348991.79	Картометрический метод	0.10	–
9	611490.11	1348991.88	Картометрический метод	0.10	–
10	611489.44	1348991.73	Картометрический метод	0.10	–
11	611488.85	1348991.36	Картометрический метод	0.10	–
12	611484.70	1348987.56	Картометрический метод	0.10	–
13	611484.28	1348987.00	Картометрический метод	0.10	–
14	611484.07	1348986.34	Картометрический метод	0.10	–
15	611484.10	1348985.65	Картометрический метод	0.10	–





М 1:400

Условные обозначения

**Сведения по ЕГРН**

- Существующая часть границы, включенная в ЕГРН сведения о которой достаточны для передачи ее местоположения
- Граница кадастрового квартала

- Граница земельных участков по ЕГРН, принадлежащие в общую долевую
- Кадастровые номера земельных участков по ЕГРН, принадлежащие в общую долевую

42:04:0340001:125 Кадастровый номер ОИ  
42:04:0340001:167 Номер кадастрового квартала



**Виды обозначения границ**

- Характеристика точек границы ЗОУИТ
- Границы ЗОУИТ
- Наличие зонированных параметров точек границы ЗОУИТ

Подпись Макаханова Ж. Е.

Дата: 2024 г.