



**МИНИСТЕРСТВО
ПРОМЫШЛЕННОСТИ И ТОРГОВЛИ
КУЗБАССА**

ПРИКАЗ

от 24.05.2023 № 01-05/96

г. Кемерово

**Об утверждении границ охранных зон существующих
газораспределительных сетей и наложении ограничений
(обременений) на входящие в них земельные участки**

В соответствии со статьями 56, 104 - 106 Земельного кодекса Российской Федерации от 25.10.2001 № 136-ФЗ, статьями 19, 32 Федерального закона от 13.07.2015 № 218-ФЗ «О государственной регистрации недвижимости», Правилами охраны газораспределительных сетей, утвержденными постановлением Правительства Российской Федерации от 20.11.2000 № 878, подпунктом 4.20.14 Положения о Министерстве промышленности и торговли Кузбасса, утвержденного постановлением Правительства Кемеровской области - Кузбасса от 13.11.2020 № 670 «О Министерстве промышленности и торговли Кузбасса и признании утратившими силу отдельных нормативных правовых актов Правительства Кемеровской области - Кузбасса», на основании заявления собственника газораспределительных сетей общества с ограниченной ответственностью «Газпром газораспределение Томск»

приказываю:

1. Утвердить границы охранных зон следующих газораспределительных сетей:

1.1. Охранная зона «Газопровод к жилому дому, расположенному по адресу: Кемеровская область, Кемеровский район, п. Металлплощадка, ул. Логовая, д. 22» (код объекта К-ТП/У-60), с кадастровым номером 42:04:0352001:8201;

1.2. Охранная зона «Газопровод к жилому дому, расположенному по адресу: Кемеровская область, Кемеровский район, д. Сухово, ул. Заречная, д. 53» (код объекта К-ТП/У-58), с кадастровым номером 42:04:0353001:2714;

1.3. Охранная зона «Газопровод к жилым домам, расположенному по адресу: Кемеровская область, г. Кемерово, ул. Фрунзе, д. 15, д. 17» (код объекта К-ТП/У-57), с кадастровым номером 42:24:0000000:3507;

1.4. Охранная зона «Газопровод низкого давления к жилому дому, расположенному по адресу: г. Кемерово, ул. Малая, д. 6» (код объекта К-ТП/У-27), с кадастровым номером 42:24:0101002:28604;

1.5. Охранная зона «Газопровод к жилому дому, расположенному по адресу: г. Кемерово, ул. Малая, д. 8» (код объекта К-ТП/У-67), с кадастровым номером 42:24:0101002:28600;

1.6. Охранная зона «Газопровод к жилому дому, расположенному по адресу: Кемеровская область, Кемеровский район, д. Сухово, ул. Кооперативная, д. 14а» (код объекта К-ТП/У-74), с кадастровым номером 42:04:0353001:2756;

1.7. Охранная зона «Газопровод к жилому дому, расположенному по адресу: Кемеровская область, Кемеровский район, д. Сухово, ул. Центральная, д. 58» (код объекта К-ТП/У-73), с кадастровым номером 42:04:0353001:2750;

1.8. Охранная зона «Газопровод к автомойке с шиномонтажным комплексом, расположенной по адресу: Кемеровская область, Кемеровский район, п. Металлплощадка, ул. Суховская, д. 1б» (код объекта К-ТП/У-70), с кадастровым номером 42:04:0352001:8231;

1.9. Охранная зона «Газопровод к станции технического обслуживания, расположенной по адресу: Кемеровская область, Кемеровский район, п. Металлплощадка, ул. Суховская, д. 1в» (код объекта К-ТП/У-71), с кадастровым номером 42:04:0352001:8233;

1.10. Охранная зона «Газопровод к жилому дому, расположенному по адресу: Кемеровская область, Кемеровский район, д. Сухово, ул. Пограничная, д. 26» (код объекта К-ТП/У-69), с кадастровым номером 42:04:0353001:2765;

1.11. Охранная зона «Газопровод к жилому дому, расположенному по адресу: Кемеровская область, г. Кемерово, ул. Большевикская, д. 51» (код объекта К-ТП/У-87), с кадастровым номером 42:24:0501015:2096;

1.12. Охранная зона «Газопровод к жилому дому, расположенному по адресу: Кемеровская область, Кемеровский район, с. Ягуново, ул. Весенняя, д. 11» (код объекта К-ТП/У-96), с кадастровым номером 42:04:0320001:3270;

1.13. Охранная зона «Газопровод низкого давления к зданию, расположенному по адресу: г. Кемерово, ул. Красная, д. 23/1» (код объекта К-ТП/У-22), с кадастровым номером 42:24:0101002:28605;

1.14. Охранная зона «Газопровод к жилому дому, расположенному по адресу: Кемеровская область, Кемеровский район, с. Ягуново, пер. Садовый, д. 3» (код объекта К-ТП/У-100), с кадастровым номером 42:04:0320001:3274;

1.15. Охранная зона «Газопровод к жилому дому, расположенному по адресу: Кемеровская область, Кемеровский район, п. Металлплощадка, пер. Логовой, д. 7» (код объекта К-ТП/У-95), с кадастровым номером 42:04:0352001:8292;

1.16. Охранная зона «Газопровод к жилому дому, расположенному по адресу: Кемеровская область, Кемеровский район, д. Сухово, ул. Заречная, д. 38а» (код объекта К-ТП/У-101), с кадастровым номером 42:04:0353001:2791;

1.17. Охранная зона «Газопровод к котельной, расположенной по адресу: Кемеровская область, г. Кемерово, ул. Баха, д. 3 а» (код объекта К-ТП/И-14), с кадастровым номером 42:24:0000000:3547;

1.18. Охранная зона «Газопровод к магазину, расположенному по адресу: Кемеровская область, Кемеровский район (кадастровый номер

42:04:0353001:1726)» (код объекта К-ТП/С-3), с кадастровым номером 42:04:0353001:2759;

1.19. Охранная зона «Газопровод к заводу по производству строительных смесей, расположенному по адресу: Кемеровская область - Кузбасс, Кемеровский муниципальный округ, в 258 м восточнее земельного участка с к/н 42:04:0311001:285» (код объекта К-ТП/С-152), с кадастровым номером 42:04:0308002:192;

1.20. Охранная зона «Газопровод к «Семейному физкультурно-оздоровительному комплексу», расположенному по адресу: Кемеровская область, Кемеровский муниципальный район, Суховское сельское поселение, п. Металлплощадка» (код объекта К-ТП/С-1), с кадастровым номером 42:04:0352001:8304;

2. Наложить на земельные участки, расположенные в утвержденных пунктом 1 настоящего приказа границах охранных зон существующих газораспределительных сетей, ограничения (обременения), предусмотренные пунктами 14 - 16 Правил охраны газораспределительных сетей, утвержденных постановлением Правительства Российской Федерации от 20.11.2000 № 878 «Об утверждении Правил охраны газораспределительных сетей», на срок эксплуатации этих сетей.

3. Убытки, причиненные в связи с установлением охранных зон, возмещаются обществом с ограниченной ответственностью «Газпром газораспределение Томск» в порядке и сроки, установленные статьей 57.1 Земельного кодекса Российской Федерации.

4. Главному консультанту отдела нефтепереработки и развития газификации Министерства промышленности и торговли Кузбасса Рженицыну И.А. направить в Управление Федеральной службы государственной регистрации, кадастра и картографии по Кемеровской области - Кузбассу документы (содержащиеся в них сведения) для внесения сведений в Единый государственный реестр недвижимости в соответствии со статьей 32 Федерального закона от 13.07.2015 № 218-ФЗ «О государственной регистрации недвижимости».

5. Сектору защиты информации и мобилизационной работы обеспечить размещение настоящего приказа на официальном сайте Минпромторга Кузбасса в информационно-телекоммуникационной сети «Интернет».

6. Настоящий приказ подлежит опубликованию на сайте «Электронный бюллетень Правительства Кемеровской области - Кузбасса».

7. Контроль за исполнением приказа оставляю за собой.

Заместитель председателя
Правительства Кемеровской области -
Кузбасса - министр промышленности
и торговли Кузбасса

Л.В. Старосвет

ОПИСАНИЕ МЕСТОПОЛОЖЕНИЯ ГРАНИЦ
охранных зон существующих газораспределительных сетей, для которых
устанавливаются границы зон с особыми условиями использования территории

1. Охранная зона «Газопровод к жилому дому, расположенному по адресу: Кемеровская область, Кемеровский район, п. Металлплощадка, ул. Логовая, д. 22» (код объекта К-ТП/У-60), с кадастровым номером 42:04:0352001:8201.

ОПИСАНИЕ МЕСТОПОЛОЖЕНИЯ ГРАНИЦ					
Охранная зона «Газопровод к жилому дому, расположенному по адресу: Кемеровская область, Кемеровский район, п. Металлплощадка, ул. Логовая, д. 22» (код объекта К-ТП/У-60), с кадастровым номером 42:04:0352001:8201					
<small>(наименование объекта, местоположение границ которого описано (далее - объект))</small>					
Раздел 1					
Сведения об объекте					
№ п/п	Характеристики объекта		Описание характеристик		
1	2		3		
1.	Местоположение объекта		Российская Федерация, Кемеровская область-Кузбасс, Кемеровский муниципальный округ, п. Металлплощадка		
2.	Площадь объекта +/- величина погрешности определения площади (Р +/- Дельта Р)		52 +/- 3 м ²		
3.	Иные характеристики объекта		-		
Раздел 2					
Сведения о местоположении границ объекта					
1. Система координат МСК-42, зона 1					
2. Сведения о характерных точках границ объекта					
Обозначение характерных точек границ	Координаты, м		Метод определения координат характерной точки	Средняя квадратическая погрешность положения характерной точки (Mt), м	Описание обозначения точки на местности (при наличии)
	X	Y			
1	2	3	4	5	6
1	619034.38	1346984.48	Аналитический метод	0.1	Закрепление отсутствует

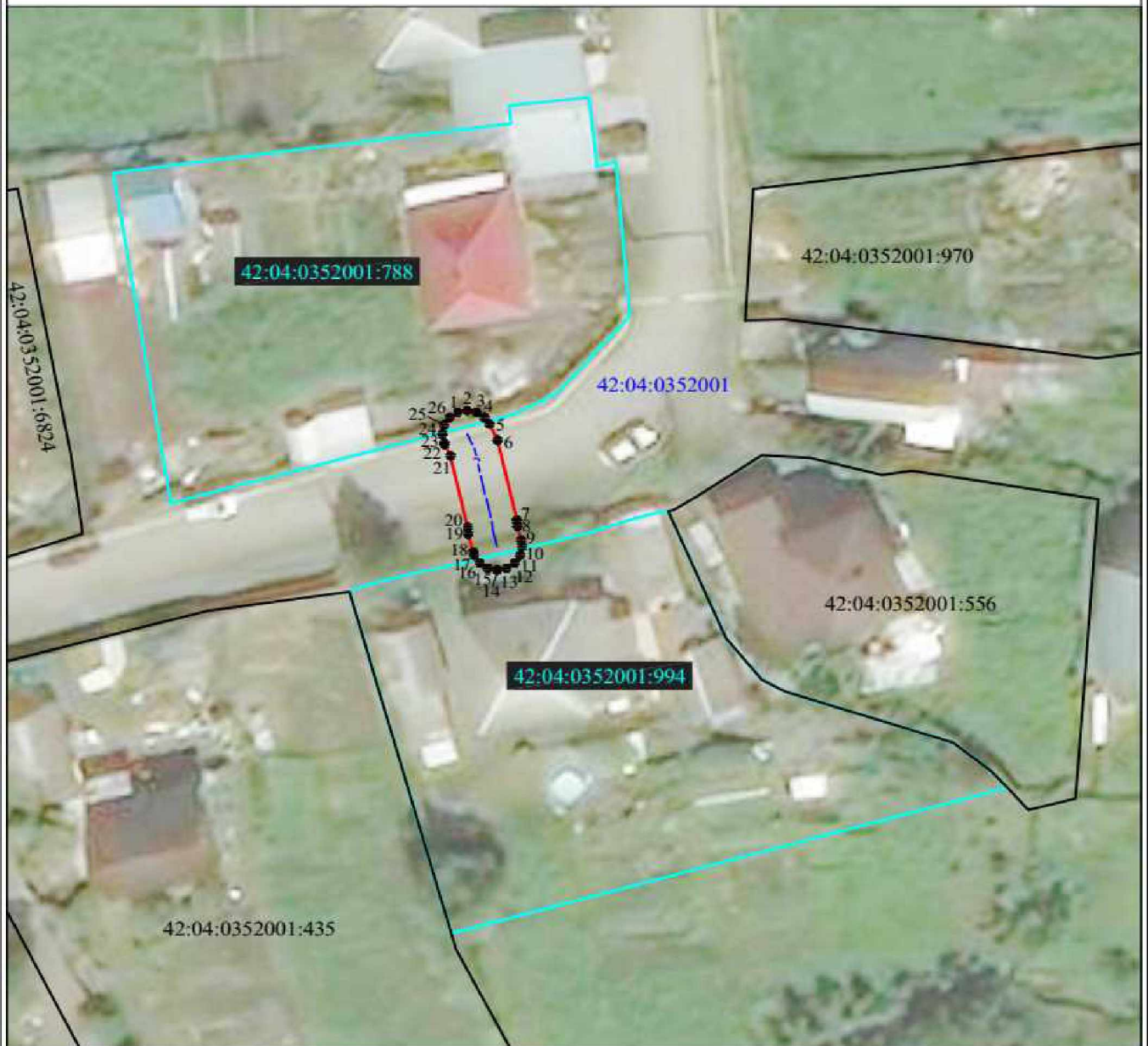
2	619034.53	1346985.23	Аналитический метод	0.1	Закрепление отсутствует
3	619034.38	1346986.00	Аналитический метод	0.1	Закрепление отсутствует
4	619033.94	1346986.64	Аналитический метод	0.1	Закрепление отсутствует
5	619033.39	1346987.04	Аналитический метод	0.1	Закрепление отсутствует
6	619032.01	1346987.69	Аналитический метод	0.1	Закрепление отсутствует
7	619025.24	1346989.24	Аналитический метод	0.1	Закрепление отсутствует
8	619024.69	1346989.29	Аналитический метод	0.1	Закрепление отсутствует
9	619023.49	1346989.60	Аналитический метод	0.1	Закрепление отсутствует
10	619022.99	1346989.66	Аналитический метод	0.1	Закрепление отсутствует
11	619022.22	1346989.51	Аналитический метод	0.1	Закрепление отсутствует
12	619021.58	1346989.07	Аналитический метод	0.1	Закрепление отсутствует
13	619021.14	1346988.41	Аналитический метод	0.1	Закрепление отсутствует
14	619020.99	1346987.66	Аналитический метод	0.1	Закрепление отсутствует
15	619021.14	1346986.89	Аналитический метод	0.1	Закрепление отсутствует
16	619021.58	1346986.25	Аналитический метод	0.1	Закрепление отсутствует
17	619022.22	1346985.81	Аналитический метод	0.1	Закрепление отсутствует
18	619022.50	1346985.72	Аналитический метод	0.1	Закрепление отсутствует
19	619024.01	1346985.33	Аналитический метод	0.1	Закрепление отсутствует
20	619024.62	1346985.28	Аналитический метод	0.1	Закрепление отсутствует
21	619030.69	1346983.89	Аналитический метод	0.1	Закрепление отсутствует
22	619031.67	1346983.42	Аналитический метод	0.1	Закрепление отсутствует
23	619031.76	1346983.38	Аналитический метод	0.1	Закрепление отсутствует
24	619032.53	1346983.23	Аналитический метод	0.1	Закрепление отсутствует
25	619033.30	1346983.38	Аналитический метод	0.1	Закрепление отсутствует
26	619033.94	1346983.82	Аналитический метод	0.1	Закрепление отсутствует
1	619034.38	1346984.48	Аналитический метод	0.1	Закрепление отсутствует

3. Сведения о характерных точках части (частей) границы объекта					
Обозначение характерных точек части границы	Координаты, м		Метод определения координат характерной точки	Средняя квадратическая погрешность положения характерной точки (Mt), м	Описание обозначения точки на местности (при наличии)
	X	Y			
1	2	3	4	5	6
-	-	-	-	-	-

РАЗДЕЛ 4




охранная зона «Газопровод к жилому дому, расположенному по адресу: Кемеровская область, Кемеровский район, п. Металлплощадка, ул. Логовая, д. 22» (код объекта К-ТП/У-60), кадастровый номер 42:04:0352001:8201

План границ объекта



Условные обозначения:

Масштаб 1:500

-  - граница ЗОУИТ
- 42:04:0352001:556 - граница и номер земельного участка по данным ЕГРН
-  1 - характерная точка границы ЗОУИТ
- 42:04:0352001:994 - граница и номер земельного участка по данным ЕГРН, в охранной зоне
-  - ось подземного газопровода
- 42:04:0352001 - номер кадастрового квартала



Подпись _____

Дата «27» февраля 2023 г.

Место для оттиска печати (при наличии) лица, составившего описание местоположения границ объекта

2. Охранная зона «Газопровод к жилому дому, расположенному по адресу: Кемеровская область, Кемеровский район, д. Сухово, ул. Заречная, д. 53» (код объекта К-ТП/У-58), с кадастровым номером 42:04:0353001:2714.

ОПИСАНИЕ МЕСТОПОЛОЖЕНИЯ ГРАНИЦ					
Охранная зона «Газопровод к жилому дому, расположенному по адресу: Кемеровская область, Кемеровский район, д. Сухово, ул. Заречная, д. 53» (код объекта К-ТП/У-58), с кадастровым номером 42:04:0353001:2714					
(наименование объекта, местоположение границ которого описано (далее - объект))					
Раздел 1					
Сведения об объекте					
№ п/п	Характеристики объекта			Описание характеристик	
1	2			3	
1.	Местоположение объекта			Российская Федерация, Кемеровская область-Кузбасс, Кемеровский муниципальный округ, д. Сухово	
2.	Площадь объекта +/- величина погрешности определения площади (Р +/- Дельта Р)			74 +/- 3 м ²	
3.	Иные характеристики объекта			-	
Раздел 2					
Сведения о местоположении границ объекта					
1. Система координат МСК-42, зона 1					
2. Сведения о характерных точках границ объекта					
Обозначение характерных точек границ	Координаты, м		Метод определения координат характерной точки	Средняя квадратическая погрешность положения характерной точки (Mt), м	Описание обозначения точки на местности (при наличии)
	X	Y			
1	2	3	4	5	6
1	625872.79	1346710.12	Аналитический метод	0.1	Закрепление отсутствует
2	625873.43	1346710.56	Аналитический метод	0.1	Закрепление отсутствует
3	625873.87	1346711.21	Аналитический метод	0.1	Закрепление отсутствует
4	625874.02	1346711.97	Аналитический метод	0.1	Закрепление отсутствует
5	625873.87	1346712.74	Аналитический метод	0.1	Закрепление отсутствует
6	625873.52	1346713.29	Аналитический метод	0.1	Закрепление отсутствует
7	625876.23	1346718.23	Аналитический метод	0.1	Закрепление отсутствует

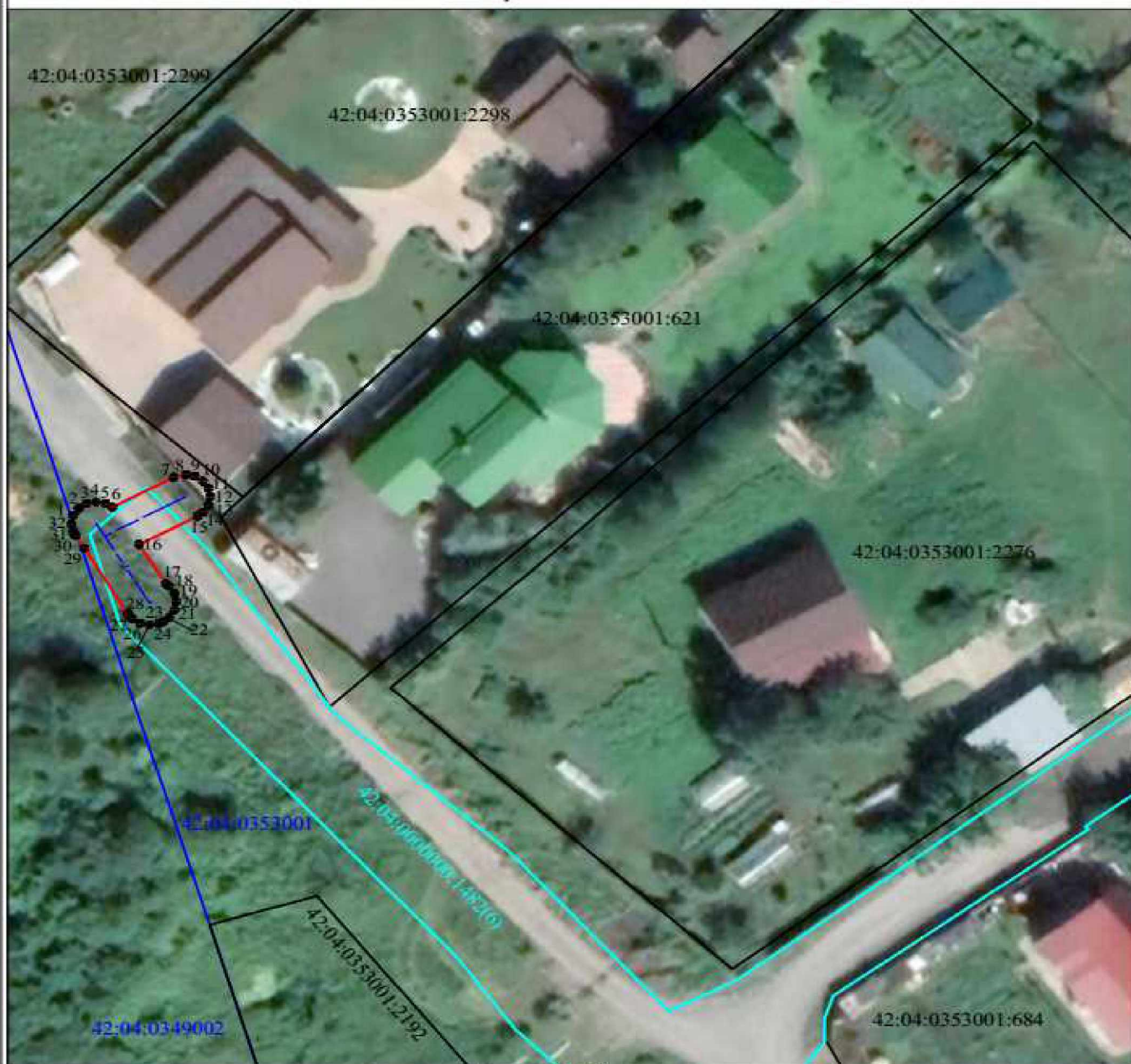
8	625876.48	1346719.20	Аналитический метод	0.1	Закрепление отсутствует
9	625876.33	1346719.96	Аналитический метод	0.1	Закрепление отсутствует
10	625875.89	1346720.61	Аналитический метод	0.1	Закрепление отсутствует
11	625875.24	1346721.04	Аналитический метод	0.1	Закрепление отсутствует
12	625874.48	1346721.20	Аналитический метод	0.1	Закрепление отсутствует
13	625873.71	1346721.04	Аналитический метод	0.1	Закрепление отсутствует
14	625873.06	1346720.61	Аналитический метод	0.1	Закрепление отсутствует
15	625872.72	1346720.16	Аналитический метод	0.1	Закрепление отсутствует
16	625870.15	1346715.47	Аналитический метод	0.1	Закрепление отсутствует
17	625866.57	1346717.59	Аналитический метод	0.1	Закрепление отсутствует
18	625866.35	1346717.86	Аналитический метод	0.1	Закрепление отсутствует
19	625865.70	1346718.29	Аналитический метод	0.1	Закрепление отсутствует
20	625864.94	1346718.44	Аналитический метод	0.1	Закрепление отсутствует
21	625864.17	1346718.29	Аналитический метод	0.1	Закрепление отсутствует
22	625863.52	1346717.86	Аналитический метод	0.1	Закрепление отсутствует
23	625863.19	1346717.41	Аналитический метод	0.1	Закрепление отсутствует
24	625862.98	1346717.05	Аналитический метод	0.1	Закрепление отсутствует
25	625862.85	1346716.29	Аналитический метод	0.1	Закрепление отсутствует
26	625863.00	1346715.52	Аналитический метод	0.1	Закрепление отсутствует
27	625863.44	1346714.88	Аналитический метод	0.1	Закрепление отсутствует
28	625863.80	1346714.59	Аналитический метод	0.1	Закрепление отсутствует
29	625869.81	1346711.02	Аналитический метод	0.1	Закрепление отсутствует
30	625870.93	1346710.29	Аналитический метод	0.1	Закрепление отсутствует
31	625871.25	1346710.12	Аналитический метод	0.1	Закрепление отсутствует
32	625872.02	1346709.97	Аналитический метод	0.1	Закрепление отсутствует
1	625872.79	1346710.12	Аналитический метод	0.1	Закрепление отсутствует

3. Сведения о характерных точках части (частей) границы объекта					
Обозначение характерных точек части границы	Координаты, м		Метод определения координат характерной точки	Средняя квадратическая погрешность положения характерной точки (Mt), м	Описание обозначения точки на местности (при наличии)
	X	Y			
1	2	3	4	5	6
-	-	-	-	-	-

РАЗДЕЛ 4

охранная зона «Газопровод к жилому дому, расположенному по адресу: Кемеровская область, Кемеровский район, д. Сухово, ул. Заречная, д. 53» (код объекта К-ТП/У-58), кадастровый номер 42:04:0353001:2714

План границ объекта



Условные обозначения:

Масштаб 1:500

- - граница ЗОУИТ
- 42:04:0353001:621 - граница и номер земельного участка по данным ЕГРН
- 1 - характерная точка границы ЗОУИТ
- 42:04:0000000:1482 - граница и номер земельного участка по данным ЕГРН, в охранной зоне
- - ось подземного газопровода
- 42:04:0353001 - граница и номер кадастрового квартала

Подпись

Дата «27» февраля 2023 г.

Место для оттиска печати (при наличии) лица, составившего описание местоположения границ объекта



3. Охранная зона «Газопровод к жилым домам, расположенному по адресу: Кемеровская область, г. Кемерово, ул. Фрунзе, д. 15, д. 17» (код объекта К-ТП/У-57), с кадастровым номером 42:24:0000000:3507.

ОПИСАНИЕ МЕСТОПОЛОЖЕНИЯ ГРАНИЦ					
Охранная зона «Газопровод к жилым домам, расположенному по адресу: Кемеровская область, г. Кемерово, ул. Фрунзе, д. 15, д. 17» (код объекта К-ТП/У-57), с кадастровым номером 42:24:0000000:3507					
(наименование объекта, местоположение границ которого описано (далее - объект))					
Раздел 1					
Сведения об объекте					
№ п/п	Характеристики объекта			Описание характеристик	
1	2			3	
1.	Местоположение объекта			Российская Федерация, Кемеровская область-Кузбасс, Кемеровский городской округ, г. Кемерово	
2.	Площадь объекта +/- величина погрешности определения площади (Р +/- Дельта Р)			564 +/- 8 м ²	
3.	Иные характеристики объекта			-	
Раздел 2					
Сведения о местоположении границ объекта					
1. Система координат МСК-42, зона 1					
2. Сведения о характерных точках границ объекта					
Обозначение характерных точек границ	Координаты, м		Метод определения координат характерной точки	Средняя квадратическая погрешность положения характерной точки (Mt), м	Описание обозначения точки на местности (при наличии)
	X	Y			
1	2	3	4	5	6
1	622341.55	1339659.82	Аналитический метод	0.1	Закрепление отсутствует
2	622341.38	1339660.58	Аналитический метод	0.1	Закрепление отсутствует
3	622340.96	1339661.23	Аналитический метод	0.1	Закрепление отсутствует
4	622340.31	1339661.67	Аналитический метод	0.1	Закрепление отсутствует
5	622339.55	1339661.82	Аналитический метод	0.1	Закрепление отсутствует
6	622339.17	1339661.78	Аналитический метод	0.1	Закрепление отсутствует
7	622338.45	1339661.64	Аналитический метод	0.1	Закрепление отсутствует

8	622323.47	1339661.14	Аналитический метод	0.1	Закрепление отсутствует
9	622307.77	1339662.17	Аналитический метод	0.1	Закрепление отсутствует
10	622292.81	1339663.14	Аналитический метод	0.1	Закрепление отсутствует
11	622267.86	1339664.76	Аналитический метод	0.1	Закрепление отсутствует
12	622252.89	1339665.74	Аналитический метод	0.1	Закрепление отсутствует
13	622246.92	1339666.15	Аналитический метод	0.1	Закрепление отсутствует
14	622242.92	1339666.43	Аналитический метод	0.1	Закрепление отсутствует
15	622237.91	1339666.72	Аналитический метод	0.1	Закрепление отсутствует
16	622220.19	1339667.68	Аналитический метод	0.1	Закрепление отсутствует
17	622207.78	1339667.55	Аналитический метод	0.1	Закрепление отсутствует
18	622206.93	1339667.53	Аналитический метод	0.1	Закрепление отсутствует
19	622206.65	1339667.51	Аналитический метод	0.1	Закрепление отсутствует
20	622205.78	1339667.41	Аналитический метод	0.1	Закрепление отсутствует
21	622205.01	1339667.20	Аналитический метод	0.1	Закрепление отсутствует
22	622204.37	1339666.76	Аналитический метод	0.1	Закрепление отсутствует
23	622203.93	1339666.10	Аналитический метод	0.1	Закрепление отсутствует
24	622203.78	1339665.35	Аналитический метод	0.1	Закрепление отсутствует
25	622203.94	1339664.59	Аналитический метод	0.1	Закрепление отсутствует
26	622204.15	1339664.18	Аналитический метод	0.1	Закрепление отсутствует
27	622204.16	1339663.76	Аналитический метод	0.1	Закрепление отсутствует
28	622204.31	1339662.99	Аналитический метод	0.1	Закрепление отсутствует
29	622204.75	1339662.35	Аналитический метод	0.1	Закрепление отсутствует
30	622205.39	1339661.91	Аналитический метод	0.1	Закрепление отсутствует
31	622206.16	1339661.76	Аналитический метод	0.1	Закрепление отсутствует
32	622206.93	1339661.91	Аналитический метод	0.1	Закрепление отсутствует
33	622207.57	1339662.35	Аналитический метод	0.1	Закрепление отсутствует

34	622207.98	1339662.94	Аналитический метод	0.1	Закрепление отсутствует
35	622208.15	1339663.55	Аналитический метод	0.1	Закрепление отсутствует
36	622218.01	1339663.66	Аналитический метод	0.1	Закрепление отсутствует
37	622217.95	1339662.77	Аналитический метод	0.1	Закрепление отсутствует
38	622218.10	1339662.02	Аналитический метод	0.1	Закрепление отсутствует
39	622218.54	1339661.38	Аналитический метод	0.1	Закрепление отсутствует
40	622219.18	1339660.94	Аналитический метод	0.1	Закрепление отсутствует
41	622219.95	1339660.79	Аналитический метод	0.1	Закрепление отсутствует
42	622220.72	1339660.94	Аналитический метод	0.1	Закрепление отсутствует
43	622221.36	1339661.38	Аналитический метод	0.1	Закрепление отсутствует
44	622221.80	1339662.03	Аналитический метод	0.1	Закрепление отсутствует
45	622221.95	1339662.65	Аналитический метод	0.1	Закрепление отсутствует
46	622222.03	1339663.57	Аналитический метод	0.1	Закрепление отсутствует
47	622237.69	1339662.72	Аналитический метод	0.1	Закрепление отсутствует
48	622242.66	1339662.43	Аналитический метод	0.1	Закрепление отсутствует
49	622246.64	1339662.15	Аналитический метод	0.1	Закрепление отсутствует
50	622252.63	1339661.74	Аналитический метод	0.1	Закрепление отсутствует
51	622267.60	1339660.76	Аналитический метод	0.1	Закрепление отсутствует
52	622292.55	1339659.14	Аналитический метод	0.1	Закрепление отсутствует
53	622307.51	1339658.17	Аналитический метод	0.1	Закрепление отсутствует
54	622323.41	1339657.14	Аналитический метод	0.1	Закрепление отсутствует
55	622338.91	1339657.66	Аналитический метод	0.1	Закрепление отсутствует
56	622340.32	1339657.97	Аналитический метод	0.1	Закрепление отсутствует
57	622340.96	1339658.41	Аналитический метод	0.1	Закрепление отсутствует
58	622341.40	1339659.06	Аналитический метод	0.1	Закрепление отсутствует
1	622341.55	1339659.82	Аналитический метод	0.1	Закрепление отсутствует

3. Сведения о характерных точках части (частей) границы объекта					
Обозначение характерных точек части границы	Координаты. м		Метод определения координат характерной точки	Средняя квадратическая погрешность положения характерной точки (Mt). м	Описание обозначения точки на местности (при наличии)
	X	Y			
1	2	3	4	5	6
-	-	-	-	-	-



4. Охранная зона «Газопровод низкого давления к жилому дому, расположенному по адресу: г. Кемерово, ул. Малая, д. 6» (код объекта К-ТП/У-27), с кадастровым номером 42:24:0101002:28604.

ОПИСАНИЕ МЕСТОПОЛОЖЕНИЯ ГРАНИЦ					
Охранная зона «Газопровод низкого давления к жилому дому, расположенному по адресу: г. Кемерово, ул. Малая, д. 6» (код объекта К-ТП/У-27), с кадастровым номером 42:24:0101002:28604					
(наименование объекта, местоположение границ которого описано (далее - объект))					
Раздел 1					
Сведения об объекте					
№ п/п	Характеристики объекта			Описание характеристик	
1	2			3	
1.	Местоположение объекта			Российская Федерация, Кемеровская область-Кузбасс, Кемеровский городской округ, г. Кемерово	
2.	Площадь объекта +/- величина погрешности определения площади (Р +/- Дельта Р)			197 +/- 5 м ²	
3.	Иные характеристики объекта			-	
Раздел 2					
Сведения о местоположении границ объекта					
1. Система координат МСК-42, зона 1					
2. Сведения о характерных точках границ объекта					
Обозначение характерных точек границ	Координаты, м		Метод определения координат характерной точки	Средняя квадратическая погрешность положения характерной точки (Mt), м	Описание обозначения точки на местности (при наличии)
	X	Y			
1	2	3	4	5	6
1	622829.19	1338388.88	Аналитический метод	0.1	Закрепление отсутствует
2	622828.75	1338389.52	Аналитический метод	0.1	Закрепление отсутствует
3	622828.10	1338389.96	Аналитический метод	0.1	Закрепление отсутствует
4	622827.34	1338390.11	Аналитический метод	0.1	Закрепление отсутствует
5	622823.07	1338390.07	Аналитический метод	0.1	Закрепление отсутствует
6	622818.87	1338390.06	Аналитический метод	0.1	Закрепление отсутствует
7	622813.89	1338390.13	Аналитический метод	0.1	Закрепление отсутствует

8	622812.79	1338390.29	Аналитический метод	0.1	Закрепление отсутствует
9	622811.34	1338390.32	Аналитический метод	0.1	Закрепление отсутствует
10	622806.95	1338387.93	Аналитический метод	0.1	Закрепление отсутствует
11	622800.55	1338384.46	Аналитический метод	0.1	Закрепление отсутствует
12	622798.15	1338383.19	Аналитический метод	0.1	Закрепление отсутствует
13	622794.84	1338381.43	Аналитический метод	0.1	Закрепление отсутствует
14	622794.38	1338381.22	Аналитический метод	0.1	Закрепление отсутствует
15	622791.32	1338383.51	Аналитический метод	0.1	Закрепление отсутствует
16	622788.14	1338385.89	Аналитический метод	0.1	Закрепление отсутствует
17	622787.52	1338386.39	Аналитический метод	0.1	Закрепление отсутствует
18	622786.66	1338386.83	Аналитический метод	0.1	Закрепление отсутствует
19	622785.68	1338386.91	Аналитический метод	0.1	Закрепление отсутствует
20	622785.51	1338386.92	Аналитический метод	0.1	Закрепление отсутствует
21	622784.74	1338386.77	Аналитический метод	0.1	Закрепление отсутствует
22	622784.10	1338386.33	Аналитический метод	0.1	Закрепление отсутствует
23	622783.66	1338385.68	Аналитический метод	0.1	Закрепление отсутствует
24	622783.51	1338384.92	Аналитический метод	0.1	Закрепление отсутствует
25	622783.66	1338384.15	Аналитический метод	0.1	Закрепление отсутствует
26	622784.10	1338383.51	Аналитический метод	0.1	Закрепление отсутствует
27	622784.74	1338383.07	Аналитический метод	0.1	Закрепление отсутствует
28	622785.34	1338382.93	Аналитический метод	0.1	Закрепление отсутствует
29	622785.46	1338382.92	Аналитический метод	0.1	Закрепление отсутствует
30	622785.70	1338382.73	Аналитический метод	0.1	Закрепление отсутствует
31	622788.92	1338380.31	Аналитический метод	0.1	Закрепление отсутствует
32	622792.92	1338377.32	Аналитический метод	0.1	Закрепление отсутствует
33	622793.35	1338377.07	Аналитический метод	0.1	Закрепление отсутствует

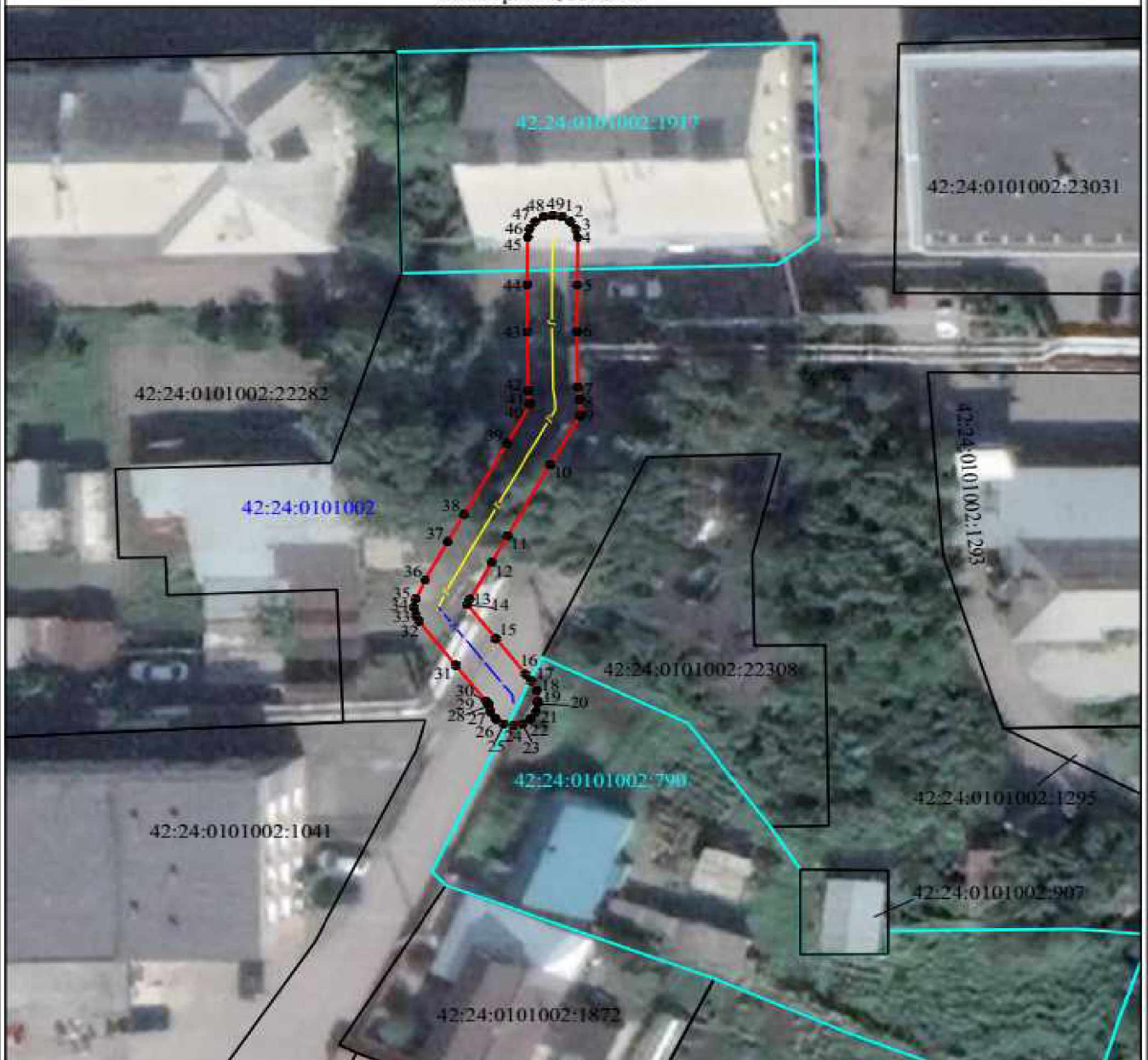
34	622794.12	1338376.92	Аналитический метод	0.1	Закрепление отсутствует
35	622794.89	1338377.07	Аналитический метод	0.1	Закрепление отсутствует
36	622796.60	1338377.83	Аналитический метод	0.1	Закрепление отсутствует
37	622800.03	1338379.65	Аналитический метод	0.1	Закрепление отсутствует
38	622802.45	1338380.94	Аналитический метод	0.1	Закрепление отсутствует
39	622808.85	1338384.41	Аналитический метод	0.1	Закрепление отсутствует
40	622812.32	1338386.30	Аналитический метод	0.1	Закрепление отсутствует
41	622812.45	1338386.29	Аналитический метод	0.1	Закрепление отсутствует
42	622813.57	1338386.13	Аналитический метод	0.1	Закрепление отсутствует
43	622818.85	1338386.06	Аналитический метод	0.1	Закрепление отсутствует
44	622823.09	1338386.07	Аналитический метод	0.1	Закрепление отсутствует
45	622827.34	1338386.11	Аналитический метод	0.1	Закрепление отсутствует
46	622828.11	1338386.26	Аналитический метод	0.1	Закрепление отсутствует
47	622828.75	1338386.70	Аналитический метод	0.1	Закрепление отсутствует
48	622829.19	1338387.36	Аналитический метод	0.1	Закрепление отсутствует
49	622829.34	1338388.11	Аналитический метод	0.1	Закрепление отсутствует
1	622829.19	1338388.88	Аналитический метод	0.1	Закрепление отсутствует

3. Сведения о характерных точках части (частей) границы объекта

Обозначение характерных точек части границы	Координаты. м		Метод определения координат характерной точки	Средняя квадратическая погрешность положения характерной точки (Mt). м	Описание обозначения точки на местности (при наличии)
	X	Y			
1	2	3	4	5	6
-	-	-	-	-	-

РАЗДЕЛ 4

охранная зона «Газопровод низкого давления к жилому дому, расположенному по адресу: г. Кемерово, ул. Малая, д. 6» (код объекта К-ТП/У-27), кадастровый номер 42:24:0101002:28604
 План границ объекта



Условные обозначения:

Масштаб 1:500

- - граница образуемой ЗОУИТ
- 42:24:0101002:1041 - граница и номер земельного участка по данным ЕГРН
- 1 - характерная точка границы ЗОУИТ
- 42:24:0101002:790 - граница и номер земельного участка по данным ЕГРН, в охранной зоне
- - ось надземного газопровода
- - - - ось подземного газопровода
- 42:24:0101002 - номер кадастрового квартала



Подпись

Дата «27» февраля 2023 г.

Место для оттиска печати (при наличии) лица, составившего описание местоположения границ объекта

5. Охранная зона «Газопровод к жилому дому, расположенному по адресу: г. Кемерово, ул. Малая, д. 8» (код объекта К-ТП/У-67), с кадастровым номером 42:24:0101002:28600.

ОПИСАНИЕ МЕСТОПОЛОЖЕНИЯ ГРАНИЦ					
Охранная зона «Газопровод к жилому дому, расположенному по адресу: г. Кемерово, ул. Малая, д. 8» (код объекта К-ТП/У-67), с кадастровым номером 42:24:0101002:28600					
(наименование объекта, местоположение границ которого описано (далее - объект))					
Раздел 1					
Сведения об объекте					
№ п/п	Характеристики объекта			Описание характеристик	
1	2			3	
1.	Местоположение объекта			Российская Федерация, Кемеровская область-Кузбасс, Кемеровский городской округ, г. Кемерово	
2.	Площадь объекта +/- величина погрешности определения площади (Р +/- Дельта Р)			82 +/- 3 м ²	
3.	Иные характеристики объекта			-	
Раздел 2					
Сведения о местоположении границ объекта					
1. Система координат МСК-42, зона 1					
2. Сведения о характерных точках границ объекта					
Обозначение характерных точек границ	Координаты, м		Метод определения координат характерной точки	Средняя квадратическая погрешность положения характерной точки (Mt), м	Описание обозначения точки на местности (при наличии)
	X	Y			
1	2	3	4	5	6
1	622781.84	1338380.99	Аналитический метод	0.1	Закрепление отсутствует
2	622782.73	1338381.42	Аналитический метод	0.1	Закрепление отсутствует
3	622785.72	1338382.85	Аналитический метод	0.1	Закрепление отсутствует
4	622786.22	1338383.04	Аналитический метод	0.1	Закрепление отсутствует
5	622786.92	1338383.50	Аналитический метод	0.1	Закрепление отсутствует
6	622787.36	1338384.15	Аналитический метод	0.1	Закрепление отсутствует
7	622787.51	1338384.91	Аналитический метод	0.1	Закрепление отсутствует

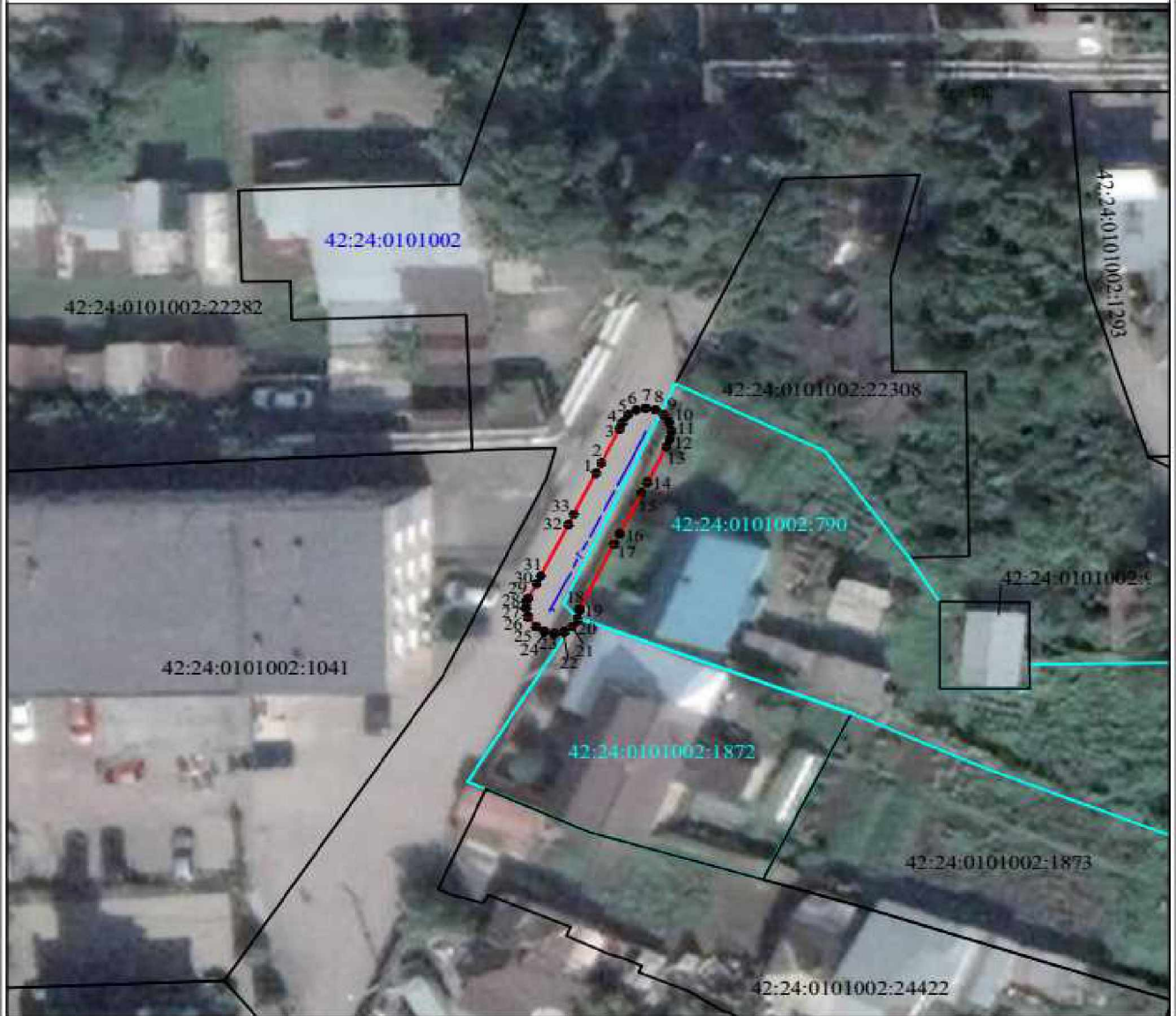
8	622787.36	1338385.68	Аналитический метод	0.1	Закрепление отсутствует
9	622786.92	1338386.32	Аналитический метод	0.1	Закрепление отсутствует
10	622786.27	1338386.76	Аналитический метод	0.1	Закрепление отсутствует
11	622785.51	1338386.91	Аналитический метод	0.1	Закрепление отсутствует
12	622784.80	1338386.78	Аналитический метод	0.1	Закрепление отсутствует
13	622784.14	1338386.53	Аналитический метод	0.1	Закрепление отсутствует
14	622781.01	1338385.02	Аналитический метод	0.1	Закрепление отсутствует
15	622780.10	1338384.59	Аналитический метод	0.1	Закрепление отсутствует
16	622776.51	1338382.85	Аналитический метод	0.1	Закрепление отсутствует
17	622775.61	1338382.43	Аналитический метод	0.1	Закрепление отсутствует
18	622769.97	1338379.69	Аналитический метод	0.1	Закрепление отсутствует
19	622769.79	1338379.70	Аналитический метод	0.1	Закрепление отсутствует
20	622769.02	1338379.55	Аналитический метод	0.1	Закрепление отсутствует
21	622768.38	1338379.11	Аналитический метод	0.1	Закрепление отсутствует
22	622767.93	1338378.46	Аналитический метод	0.1	Закрепление отсутствует
23	622767.79	1338377.70	Аналитический метод	0.1	Закрепление отсутствует
24	622767.94	1338376.93	Аналитический метод	0.1	Закрепление отсутствует
25	622768.37	1338376.28	Аналитический метод	0.1	Закрепление отсутствует
26	622769.27	1338375.61	Аналитический метод	0.1	Закрепление отсутствует
27	622770.03	1338375.46	Аналитический метод	0.1	Закрепление отсутствует
28	622770.53	1338375.50	Аналитический метод	0.1	Закрепление отсутствует
29	622770.86	1338375.64	Аналитический метод	0.1	Закрепление отсутствует
30	622772.17	1338376.32	Аналитический метод	0.1	Закрепление отсутствует
31	622772.84	1338376.64	Аналитический метод	0.1	Закрепление отсутствует
32	622777.33	1338378.81	Аналитический метод	0.1	Закрепление отсутствует
33	622778.23	1338379.23	Аналитический метод	0.1	Закрепление отсутствует

1	622781.84	1338380.99	Аналитический метод	0.1	Закрепление отсутствует
3. Сведения о характерных точках части (частей) границы объекта					
Обозначение характерных точек части границы	Координаты. м		Метод определения координат характерной точки	Средняя квадратическая погрешность положения характерной точки (Mt). м	Описание обозначения точки на местности (при наличии)
	X	Y			
1	2	3	4	5	6
-	-	-	-	-	-

РАЗДЕЛ 4

охранная зона «Газопровод к жилому дому, расположенному по адресу: г. Кемерово, ул. Малая, д. 8» (код объекта К-ТП/У-67), кадастровый номер 42:24:0101002:28600

План границ объекта



Условные обозначения:

Масштаб 1:500

- - граница ЗОУИТ
- 42:24:0101002:1041 - граница и номер земельного участка по данным ЕГРН
- 1 - характерная точка границы ЗОУИТ
- 42:24:0101002:790 - граница и номер земельного участка по данным ЕГРН, в охранной зоне
- - г - - - - - ось подземного газопровода
- 42:24:0101002 - номер кадастрового квартала



Handwritten signature

Дата «27» февраля 2023 г.

Подпись

Место для оттиска печати (при наличии) лица, составившего описание местоположения границ объекта

6. Охранная зона «Газопровод к жилому дому, расположенному по адресу: Кемеровская область, Кемеровский район, д. Сухово, ул. Кооперативная, д. 14а» (код объекта К-ТП/У-74), с кадастровым номером 42:04:0353001:2756.

ОПИСАНИЕ МЕСТОПОЛОЖЕНИЯ ГРАНИЦ					
Охранная зона «Газопровод к жилому дому, расположенному по адресу: Кемеровская область, Кемеровский район, д. Сухово, ул. Кооперативная, д. 14а» (код объекта К-ТП/У-74), с кадастровым номером 42:04:0353001:2756					
(наименование объекта, местоположение границ которого описано (далее - объект))					
Раздел 1					
Сведения об объекте					
№ п/п	Характеристики объекта			Описание характеристик	
1	2			3	
1.	Местоположение объекта			Российская Федерация, Кемеровская область-Кузбасс, Кемеровский муниципальный округ, д. Сухово	
2.	Площадь объекта +/- величина погрешности определения площади (Р +/- Дельта Р)			58 +/- 3 м ²	
3.	Иные характеристики объекта			-	
Раздел 2					
Сведения о местоположении границ объекта					
1. Система координат МСК-42, зона 1					
2. Сведения о характерных точках границ объекта					
Обозначение характерных точек границ	Координаты, м		Метод определения координат характерной точки	Средняя квадратическая погрешность положения характерной точки (Mt), м	Описание обозначения точки на местности (при наличии)
	X	Y			
1	2	3	4	5	6
1	624885.38	1347077.39	Аналитический метод	0.1	Закрепление отсутствует
2	624886.02	1347077.83	Аналитический метод	0.1	Закрепление отсутствует
3	624886.46	1347078.48	Аналитический метод	0.1	Закрепление отсутствует
4	624886.61	1347079.24	Аналитический метод	0.1	Закрепление отсутствует
5	624886.46	1347080.01	Аналитический метод	0.1	Закрепление отсутствует
6	624886.31	1347080.29	Аналитический метод	0.1	Закрепление отсутствует
7	624883.68	1347084.54	Аналитический метод	0.1	Закрепление отсутствует

8	624881.56	1347087.92	Аналитический метод	0.1	Закрепление отсутствует
9	624881.01	1347088.81	Аналитический метод	0.1	Закрепление отсутствует
10	624880.22	1347089.99	Аналитический метод	0.1	Закрепление отсутствует
11	624879.97	1347090.29	Аналитический метод	0.1	Закрепление отсутствует
12	624879.33	1347090.72	Аналитический метод	0.1	Закрепление отсутствует
13	624878.56	1347090.87	Аналитический метод	0.1	Закрепление отсутствует
14	624877.80	1347090.72	Аналитический метод	0.1	Закрепление отсутствует
15	624877.15	1347090.29	Аналитический метод	0.1	Закрепление отсутствует
16	624876.71	1347089.63	Аналитический метод	0.1	Закрепление отсутствует
17	624876.56	1347088.87	Аналитический метод	0.1	Закрепление отсутствует
18	624876.71	1347088.11	Аналитический метод	0.1	Закрепление отсутствует
19	624876.90	1347087.75	Аналитический метод	0.1	Закрепление отсутствует
20	624877.65	1347086.65	Аналитический метод	0.1	Закрепление отсутствует
21	624878.16	1347085.82	Аналитический метод	0.1	Закрепление отсутствует
22	624880.28	1347082.42	Аналитический метод	0.1	Закрепление отсутствует
23	624882.91	1347078.19	Аналитический метод	0.1	Закрепление отсутствует
24	624883.20	1347077.83	Аналитический метод	0.1	Закрепление отсутствует
25	624883.84	1347077.39	Аналитический метод	0.1	Закрепление отсутствует
26	624884.61	1347077.24	Аналитический метод	0.1	Закрепление отсутствует
1	624885.38	1347077.39	Аналитический метод	0.1	Закрепление отсутствует

3. Сведения о характерных точках части (частей) границы объекта

Обозначение характерных точек части границы	Координаты. м		Метод определения координат характерной точки	Средняя квадратическая погрешность положения характерной точки (Mt). м	Описание обозначения точки на местности (при наличии)
	X	Y			
1	2	3	4	5	6
-	-	-	-	-	-

РАЗДЕЛ 4

охранная зона «Газопровод к жилому дому, расположенному по адресу: Кемеровская область, Кемеровский район, д. Сухово, ул. Кооперативная, д. 14а» (код объекта К-ТП/У-74), кадастровый номер 42:04:0353001:2756

План границ объекта



Условные обозначения:

Масштаб 1:500

— - граница ЗОУИТ

42:04:0353001:202 - граница и номер земельного участка по данным ЕГРН

● 1 - характерная точка границы ЗОУИТ

42:04:0353001:128 - граница и номер земельного участка по данным ЕГРН, в охранной зоне

--- - ось подземного газопровода

42:04:0353001 - номер кадастрового квартала



Подпись

Дата «27» февраля 2023 г.

Место для оттиска печати (при наличии) лица, составившего описание местоположения границ объекта

7. Охранная зона «Газопровод к жилому дому, расположенному по адресу: Кемеровская область, Кемеровский район, д. Сухово, ул. Центральная, д. 58» (код объекта К-ТП/У-73), с кадастровым номером 42:04:0353001:2750.

ОПИСАНИЕ МЕСТОПОЛОЖЕНИЯ ГРАНИЦ					
Охранная зона «Газопровод к жилому дому, расположенному по адресу: Кемеровская область, Кемеровский район, д. Сухово, ул. Центральная, д. 58» (код объекта К-ТП/У-73), с кадастровым номером 42:04:0353001:2750					
(наименование объекта, местоположение границ которого описано (далее - объект))					
Раздел 1					
Сведения об объекте					
№ п/п	Характеристики объекта			Описание характеристик	
1	2			3	
1.	Местоположение объекта			Российская Федерация, Кемеровская область-Кузбасс, Кемеровский муниципальный округ, д. Сухово	
2.	Площадь объекта +/- величина погрешности определения площади (P +/- Дельта P)			109 +/- 4 м ²	
3.	Иные характеристики объекта			-	
Раздел 2					
Сведения о местоположении границ объекта					
1. Система координат МСК-42, зона 1					
2. Сведения о характерных точках границ объекта					
Обозначение характерных точек границ	Координаты, м		Метод определения координат характерной точки	Средняя квадратическая погрешность положения характерной точки (Mt), м	Описание обозначения точки на местности (при наличии)
	X	Y			
1	2	3	4	5	6
1	624669.06	1347073.77	Аналитический метод	0.1	Закрепление отсутствует
2	624669.21	1347074.53	Аналитический метод	0.1	Закрепление отсутствует
3	624669.06	1347075.30	Аналитический метод	0.1	Закрепление отсутствует
4	624668.62	1347075.94	Аналитический метод	0.1	Закрепление отсутствует
5	624667.97	1347076.38	Аналитический метод	0.1	Закрепление отсутствует
6	624665.03	1347077.25	Аналитический метод	0.1	Закрепление отсутствует
7	624663.69	1347077.63	Аналитический метод	0.1	Закрепление отсутствует

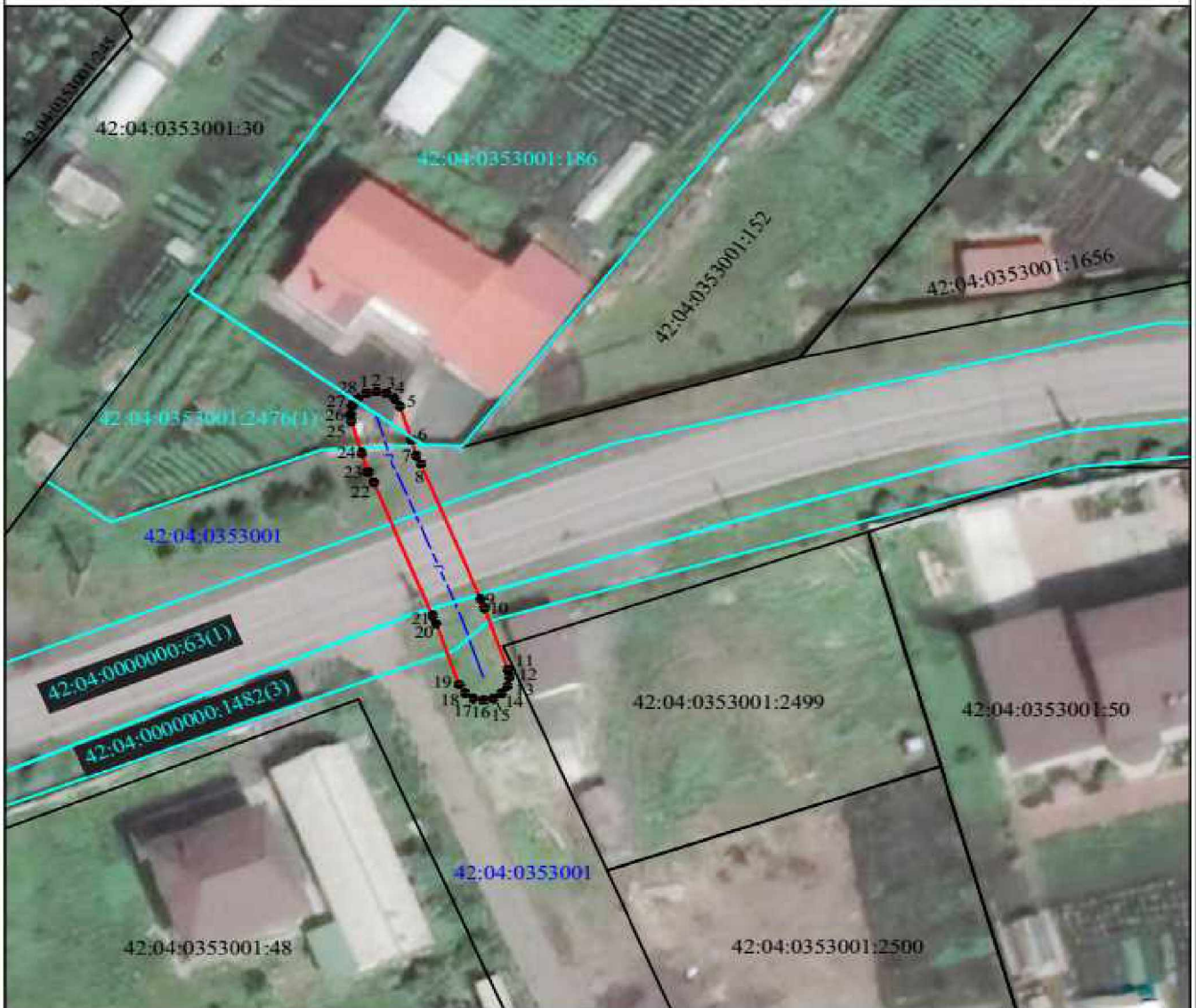
8	624662.94	1347078.00	Аналитический метод	0.1	Закрепление отсутствует
9	624651.22	1347082.60	Аналитический метод	0.1	Закрепление отсутствует
10	624650.43	1347082.91	Аналитический метод	0.1	Закрепление отсутствует
11	624645.09	1347084.71	Аналитический метод	0.1	Закрепление отсутствует
12	624644.45	1347084.81	Аналитический метод	0.1	Закрепление отсутствует
13	624643.68	1347084.66	Аналитический метод	0.1	Закрепление отсутствует
14	624643.04	1347084.22	Аналитический метод	0.1	Закрепление отсутствует
15	624642.60	1347083.57	Аналитический метод	0.1	Закрепление отсутствует
16	624642.45	1347082.81	Аналитический метод	0.1	Закрепление отсутствует
17	624642.60	1347082.04	Аналитический метод	0.1	Закрепление отсутствует
18	624643.04	1347081.40	Аналитический метод	0.1	Закрепление отсутствует
19	624643.81	1347080.91	Аналитический метод	0.1	Закрепление отсутствует
20	624649.07	1347079.15	Аналитический метод	0.1	Закрепление отсутствует
21	624649.76	1347078.88	Аналитический метод	0.1	Закрепление отсутствует
22	624661.32	1347074.34	Аналитический метод	0.1	Закрепление отсутствует
23	624662.25	1347073.89	Аналитический метод	0.1	Закрепление отсутствует
24	624663.91	1347073.41	Аналитический метод	0.1	Закрепление отсутствует
25	624666.65	1347072.61	Аналитический метод	0.1	Закрепление отсутствует
26	624667.21	1347072.53	Аналитический метод	0.1	Закрепление отсутствует
27	624667.98	1347072.68	Аналитический метод	0.1	Закрепление отсутствует
28	624668.62	1347073.12	Аналитический метод	0.1	Закрепление отсутствует
1	624669.06	1347073.77	Аналитический метод	0.1	Закрепление отсутствует

3. Сведения о характерных точках части (частей) границы объекта

Обозначение характерных точек части границы	Координаты, м		Метод определения координат характерной точки	Средняя квадратическая погрешность положения характерной	Описание обозначения точки на местности (при наличии)
	X	Y			
1	2	3	4	5	6
-	-	-	-	-	-

РАЗДЕЛ 4

охранная зона «Газопровод к жилому дому, расположенному по адресу: Кемеровской область, Кемеровский район, д. Сухово, ул. Центральная, д. 58» (код объекта К-ТП/У-73), кадастровый номер 42:04:0353001:2750
План границ объекта



Условные обозначения:

Масштаб 1:500

- - граница ЗОУИТ
- 42:04:0353001:48 - граница и номер земельного участка по данным ЕГРН
- 1 ● - характерная точка границы ЗОУИТ
- 42:04:0353001:2476 - граница и номер земельного участка по данным ЕГРН, в охранной зоне
- - - - - ось подземного газопровода
- 42:04:0353001 - номер кадастрового квартала



Подпись

Дата «27» февраля 2023 г.

Место для оттиска печати (при наличии) лица, составившего описание
местоположения границ объекта

8. Охранная зона «Газопровод к автомойке с шиномонтажным комплексом, расположенной по адресу: Кемеровская область, Кемеровский район, п. Металлплощадка, ул. Суховская, д. 1б» (код объекта К-ТП/У-70), с кадастровым номером 42:04:0352001:8231.

ОПИСАНИЕ МЕСТОПОЛОЖЕНИЯ ГРАНИЦ					
Охранная зона «Газопровод к автомойке с шиномонтажным комплексом, расположенной по адресу: Кемеровская область, Кемеровский район, п. Металлплощадка, ул. Суховская, д. 1б» (код объекта К-ТП/У-70), с кадастровым номером 42:04:0352001:8231					
(наименование объекта, местоположение границ которого описано (далее - объект))					
Раздел 1					
Сведения об объекте					
№ п/п	Характеристики объекта			Описание характеристик	
1	2			3	
1.	Местоположение объекта			Российская Федерация, Кемеровская область-Кузбасс, Кемеровский муниципальный округ, п. Металлплощадка	
2.	Площадь объекта +/- величина погрешности определения площади (Р +/- Дельта Р)			77 +/- 3 м ²	
3.	Иные характеристики объекта			-	
Раздел 2					
Сведения о местоположении границ объекта					
1. Система координат МСК-42, зона 1					
2. Сведения о характерных точках границ объекта					
Обозначение характерных точек границ	Координаты, м		Метод определения координат характерной точки	Средняя квадратическая погрешность положения характерной точки (Mt), м	Описание обозначения точки на местности (при наличии)
	X	Y			
1	2	3	4	5	6
1	620299.50	1346312.41	Аналитический метод	0.1	Закрепление отсутствует
2	620298.85	1346312.84	Аналитический метод	0.1	Закрепление отсутствует
3	620298.09	1346313.00	Аналитический метод	0.1	Закрепление отсутствует
4	620297.50	1346312.91	Аналитический метод	0.1	Закрепление отсутствует
5	620287.09	1346309.68	Аналитический метод	0.1	Закрепление отсутствует
6	620286.52	1346309.58	Аналитический метод	0.1	Закрепление отсутствует

7	620286.08	1346309.46	Аналитический метод	0.1	Закрепление отсутствует
8	620285.44	1346309.02	Аналитический метод	0.1	Закрепление отсутствует
9	620284.99	1346308.37	Аналитический метод	0.1	Закрепление отсутствует
10	620284.85	1346307.61	Аналитический метод	0.1	Закрепление отсутствует
11	620285.00	1346306.84	Аналитический метод	0.1	Закрепление отсутствует
12	620285.42	1346306.21	Аналитический метод	0.1	Закрепление отсутствует
13	620286.13	1346305.75	Аналитический метод	0.1	Закрепление отсутствует
14	620287.30	1346302.32	Аналитический метод	0.1	Закрепление отсутствует
15	620287.74	1346301.68	Аналитический метод	0.1	Закрепление отсутствует
16	620288.38	1346301.24	Аналитический метод	0.1	Закрепление отсутствует
17	620289.15	1346301.09	Аналитический метод	0.1	Закрепление отсутствует
18	620289.92	1346301.24	Аналитический метод	0.1	Закрепление отсутствует
19	620290.56	1346301.68	Аналитический метод	0.1	Закрепление отсутствует
20	620291.00	1346302.33	Аналитический метод	0.1	Закрепление отсутствует
21	620291.15	1346303.09	Аналитический метод	0.1	Закрепление отсутствует
22	620291.04	1346303.74	Аналитический метод	0.1	Закрепление отсутствует
23	620290.12	1346306.43	Аналитический метод	0.1	Закрепление отсутствует
24	620298.85	1346309.16	Аналитический метод	0.1	Закрепление отсутствует
25	620299.50	1346309.59	Аналитический метод	0.1	Закрепление отсутствует
26	620299.94	1346310.25	Аналитический метод	0.1	Закрепление отсутствует
27	620300.09	1346311.00	Аналитический метод	0.1	Закрепление отсутствует
28	620299.93	1346311.76	Аналитический метод	0.1	Закрепление отсутствует
1	620299.50	1346312.41	Аналитический метод	0.1	Закрепление отсутствует

3. Сведения о характерных точках части (частей) границы объекта

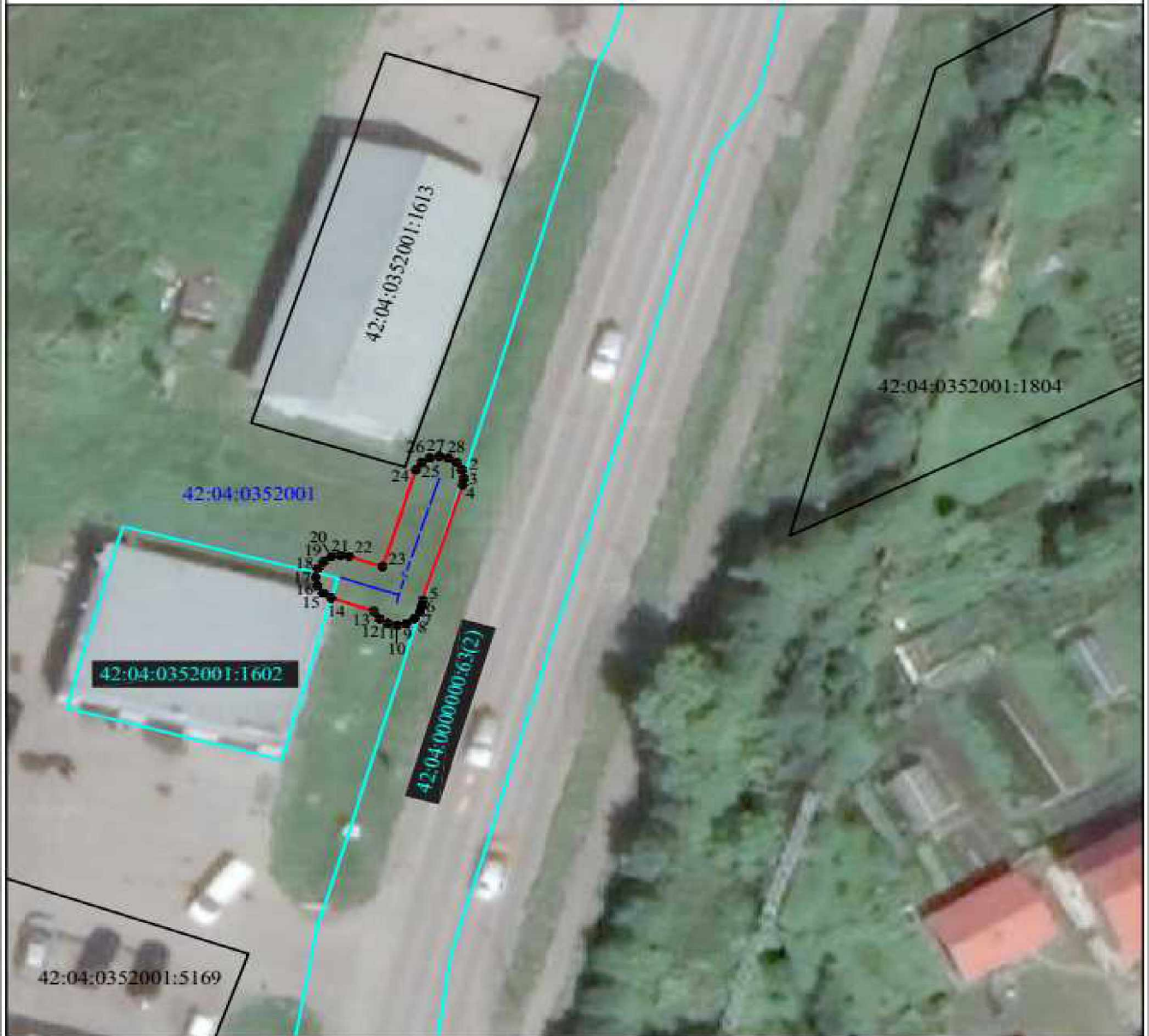
Обозначение характерных точек части границы	Координаты, м	Метод определения координат	Средняя квадратическая погрешность	Описание обозначения точки на
---	---------------	-----------------------------	------------------------------------	-------------------------------

	X	Y	характерной точки	положения характерной точки (Mt), м	местности (при наличии)
1	2	3	4	5	6
-	-	-	-	-	-

РАЗДЕЛ 4

охранная зона «Газопровод к автомойке с шиномонтажным комплексом, расположенной по адресу: Кемеровская область, Кемеровский район, п. Металлплощадка, ул. Суховская, д. 16» (код объекта К-ТП/У-70), кадастровый номер 42:04:0352001:8231

План границ объекта



Условные обозначения:

Масштаб 1:500

- - граница ЗОУИТ
- 42:04:0352001:1613 - граница и номер земельного участка по данным ЕГРН
- 1 - характеристическая точка границы ЗОУИТ
- 42:04:0352001:1804 - граница и номер земельного участка по данным ЕГРН, в охранной зоне
- - - ось подземного газопровода
- 42:04:0000000:6.3(2) - номер кадастрового квартала



Подпись _____

Дата «27» февраля 2023 г.

Место для оттиска печати (при наличии) лица, составившего описание местоположения границ объекта

9. Охранная зона «Газопровод к станции технического обслуживания, расположенной по адресу: Кемеровская область, Кемеровский район, п. Металлплощадка, ул. Суховская, д. 1в» (код объекта К-ТП/У-71), с кадастровым номером 42:04:0352001:8233.

ОПИСАНИЕ МЕСТОПОЛОЖЕНИЯ ГРАНИЦ					
Охранная зона «Газопровод к станции технического обслуживания, расположенной по адресу: Кемеровская область, Кемеровский район, п. Металлплощадка, ул. Суховская, д. 1в» (код объекта К-ТП/У-71), с кадастровым номером 42:04:0352001:8233					
(наименование объекта, местоположение границ которого описано (далее - объект))					
Раздел 1					
Сведения об объекте					
№ п/п	Характеристики объекта			Описание характеристик	
1	2			3	
1.	Местоположение объекта			Российская Федерация, Кемеровская область-Кузбасс, Кемеровский муниципальный округ, п. Металлплощадка	
2.	Площадь объекта +/- величина погрешности определения площади (Р +/- Дельта Р)			394 +/- 7 м ²	
3.	Иные характеристики объекта			-	
Раздел 2					
Сведения о местоположении границ объекта					
1. Система координат МСК-42, зона 1					
2. Сведения о характерных точках границ объекта					
Обозначение характерных точек границ	Координаты, м		Метод определения координат характерной точки	Средняя квадратическая погрешность положения характерной точки (Mt), м	Описание обозначения точки на местности (при наличии)
	X	Y			
1	2	3	4	5	6
1	620358.58	1346326.86	Аналитический метод	0.1	Закрепление отсутствует
2	620358.73	1346327.61	Аналитический метод	0.1	Закрепление отсутствует
3	620356.69	1346357.24	Аналитический метод	0.1	Закрепление отсутствует
4	620357.26	1346357.67	Аналитический метод	0.1	Закрепление отсутствует
5	620357.47	1346357.86	Аналитический метод	0.1	Закрепление отсутствует
6	620357.90	1346358.52	Аналитический метод	0.1	Закрепление отсутствует

7	620358.06	1346359.27	Аналитический метод	0.1	Закрепление отсутствует
8	620357.90	1346360.03	Аналитический метод	0.1	Закрепление отсутствует
9	620357.47	1346360.68	Аналитический метод	0.1	Закрепление отсутствует
10	620356.82	1346361.12	Аналитический метод	0.1	Закрепление отсутствует
11	620356.06	1346361.27	Аналитический метод	0.1	Закрепление отсутствует
12	620355.29	1346361.12	Аналитический метод	0.1	Закрепление отсутствует
13	620354.86	1346360.87	Аналитический метод	0.1	Закрепление отсутствует
14	620353.35	1346359.74	Аналитический метод	0.1	Закрепление отсутствует
15	620353.21	1346359.60	Аналитический метод	0.1	Закрепление отсутствует
16	620352.78	1346358.96	Аналитический метод	0.1	Закрепление отсутствует
17	620352.62	1346358.19	Аналитический метод	0.1	Закрепление отсутствует
18	620354.62	1346329.09	Аналитический метод	0.1	Закрепление отсутствует
19	620298.47	1346313.22	Аналитический метод	0.1	Закрепление отсутствует
20	620297.31	1346312.84	Аналитический метод	0.1	Закрепление отсутствует
21	620296.66	1346312.41	Аналитический метод	0.1	Закрепление отсутствует
22	620296.23	1346311.75	Аналитический метод	0.1	Закрепление отсутствует
23	620296.08	1346311.00	Аналитический метод	0.1	Закрепление отсутствует
24	620296.24	1346310.23	Аналитический метод	0.1	Закрепление отсутствует
25	620296.66	1346309.58	Аналитический метод	0.1	Закрепление отсутствует
26	620297.31	1346309.15	Аналитический метод	0.1	Закрепление отсутствует
27	620297.66	1346309.04	Аналитический метод	0.1	Закрепление отсутствует
28	620298.05	1346307.81	Аналитический метод	0.1	Закрепление отсутствует
29	620298.49	1346307.17	Аналитический метод	0.1	Закрепление отсутствует
30	620299.13	1346306.73	Аналитический метод	0.1	Закрепление отсутствует
31	620299.90	1346306.58	Аналитический метод	0.1	Закрепление отсутствует
32	620300.67	1346306.73	Аналитический метод	0.1	Закрепление отсутствует

33	620301.31	1346307.17	Аналитический метод	0.1	Закрепление отсутствует
34	620301.75	1346307.82	Аналитический метод	0.1	Закрепление отсутствует
35	620301.90	1346308.58	Аналитический метод	0.1	Закрепление отсутствует
36	620301.81	1346309.18	Аналитический метод	0.1	Закрепление отсутствует
37	620301.57	1346309.94	Аналитический метод	0.1	Закрепление отсутствует
38	620357.50	1346325.75	Аналитический метод	0.1	Закрепление отсутствует
39	620358.14	1346326.20	Аналитический метод	0.1	Закрепление отсутствует
1	620358.58	1346326.86	Аналитический метод	0.1	Закрепление отсутствует

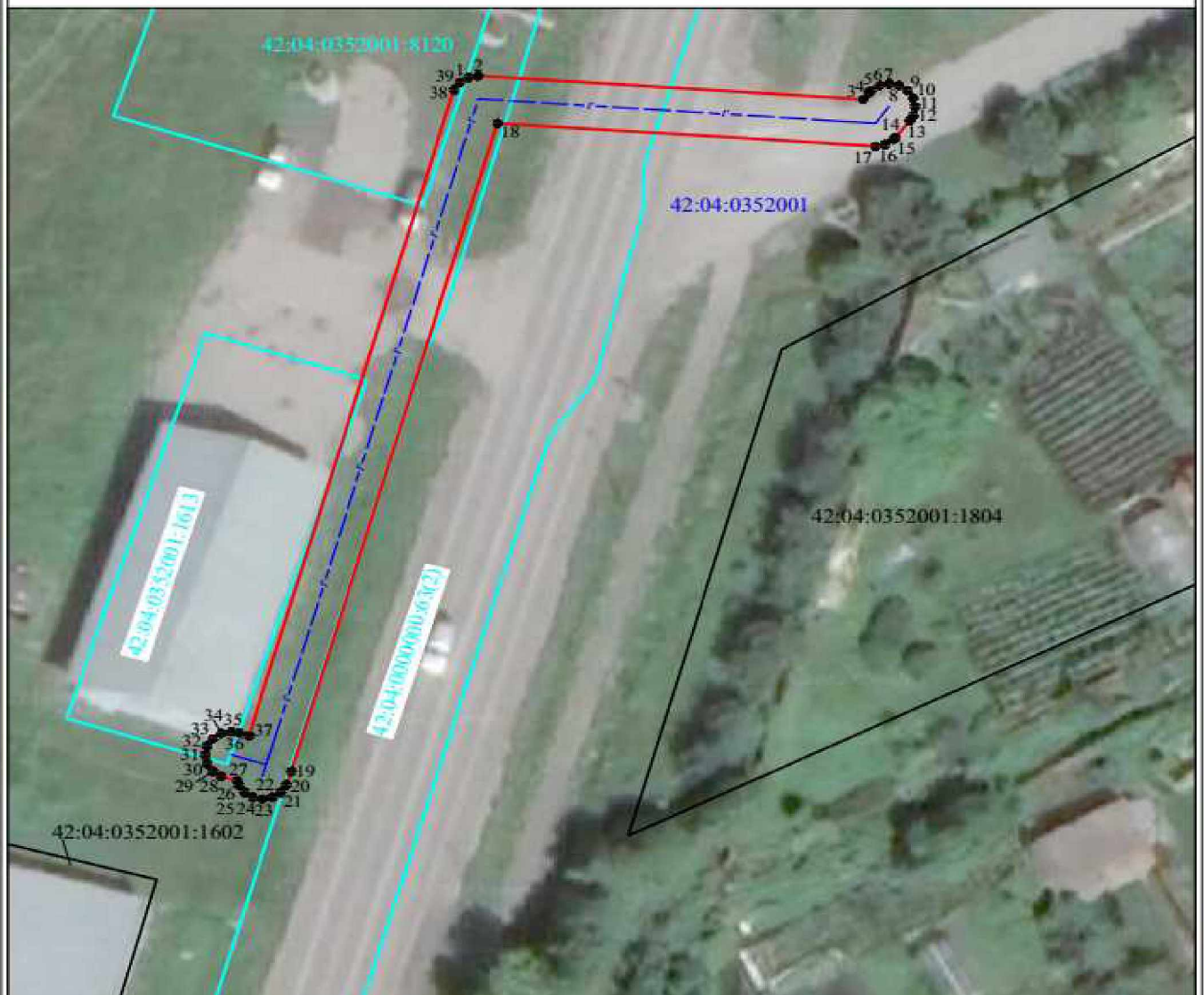
3. Сведения о характерных точках части (частей) границы объекта

Обозначение характерных точек части границы	Координаты, м		Метод определения координат характерной точки	Средняя квадратическая погрешность положения характерной точки (M _t), м	Описание обозначения точки на местности (при наличии)
	X	Y			
1	2	3	4	5	6
-	-	-	-	-	-

РАЗДЕЛ 4

охранная зона «Газопровод к станции технического обслуживания, расположенной по адресу: Кемеровская область, Кемеровский район, п. Металлоплощадка, ул. Суховская, д. 1в» (код объекта К-ТП/У-71), кадастровый номер 42:04:0352001:8233

План границ объекта



Условные обозначения:

Масштаб 1:500

- - граница ЗОУИТ
- 42:04:0352001:1602 - граница и номер земельного участка по данным ЕГРН
- 1 - характерная точка границы ЗОУИТ
- - граница и номер земельного участка по данным ЕГРН, в охранной зоне
- - - - - ось подземного газопровода
- 42:04:0352001 - номер кадастрового квартала



Дата «27» февраля 2023 г.

Место для оттиска печати (при наличии) лица, составившего описание местоположения границ объекта

10. Охранная зона «Газопровод к жилому дому, расположенному по адресу: Кемеровская область, Кемеровский район, д. Сухово, ул. Пограничная, д. 26» (код объекта К-ТП/У-69), с кадастровым номером 42:04:0353001:2765.

ОПИСАНИЕ МЕСТОПОЛОЖЕНИЯ ГРАНИЦ					
Охранная зона «Газопровод к жилому дому, расположенному по адресу: Кемеровская область, Кемеровский район, д. Сухово, ул. Пограничная, д. 26» (код объекта К-ТП/У-69), с кадастровым номером 42:04:0353001:2765					
(наименование объекта, местоположение границ которого описано (далее - объект))					
Раздел 1					
Сведения об объекте					
№ п/п	Характеристики объекта			Описание характеристик	
1	2			3	
1.	Местоположение объекта			Российская Федерация, Кемеровская область-Кузбасс, Кемеровский муниципальный округ, д. Сухово	
2.	Площадь объекта +/- величина погрешности определения площади (Р +/- Дельта Р)			284 +/- 6 м ²	
3.	Иные характеристики объекта			-	
Раздел 2					
Сведения о местоположении границ объекта					
1. Система координат МСК-42, зона 1					
2. Сведения о характерных точках границ объекта					
Обозначение характерных точек границ	Координаты, м		Метод определения координат характерной точки	Средняя квадратическая погрешность положения характерной точки (Mt), м	Описание обозначения точки на местности (при наличии)
	X	Y			
1	2	3	4	5	6
1	623574.17	1347087.80	Аналитический метод	0.1	Закрепление отсутствует
2	623574.94	1347087.95	Аналитический метод	0.1	Закрепление отсутствует
3	623575.58	1347088.39	Аналитический метод	0.1	Закрепление отсутствует
4	623576.03	1347089.04	Аналитический метод	0.1	Закрепление отсутствует
5	623576.17	1347089.80	Аналитический метод	0.1	Закрепление отсутствует
6	623576.10	1347090.31	Аналитический метод	0.1	Закрепление отсутствует
7	623575.90	1347091.10	Аналитический метод	0.1	Закрепление отсутствует

8	623575.96	1347091.36	Аналитический метод	0.1	Закрепление отсутствует
9	623573.83	1347103.78	Аналитический метод	0.1	Закрепление отсутствует
10	623573.80	1347104.65	Аналитический метод	0.1	Закрепление отсутствует
11	623573.32	1347117.49	Аналитический метод	0.1	Закрепление отсутствует
12	623583.29	1347152.86	Аналитический метод	0.1	Закрепление отсутствует
13	623584.31	1347153.48	Аналитический метод	0.1	Закрепление отсутствует
14	623584.75	1347154.14	Аналитический метод	0.1	Закрепление отсутствует
15	623584.90	1347154.89	Аналитический метод	0.1	Закрепление отсутствует
16	623584.74	1347155.66	Аналитический метод	0.1	Закрепление отсутствует
17	623584.31	1347156.31	Аналитический метод	0.1	Закрепление отсутствует
18	623583.66	1347156.74	Аналитический метод	0.1	Закрепление отсутствует
19	623582.90	1347156.89	Аналитический метод	0.1	Закрепление отсутствует
20	623582.38	1347156.87	Аналитический метод	0.1	Закрепление отсутствует
21	623579.93	1347155.64	Аналитический метод	0.1	Закрепление отсутствует
22	623569.30	1347117.97	Аналитический метод	0.1	Закрепление отсутствует
23	623569.80	1347104.49	Аналитический метод	0.1	Закрепление отсутствует
24	623569.85	1347103.36	Аналитический метод	0.1	Закрепление отсутствует
25	623571.71	1347092.48	Аналитический метод	0.1	Закрепление отсутствует
26	623571.62	1347092.38	Аналитический метод	0.1	Закрепление отсутствует
27	623571.17	1347091.73	Аналитический метод	0.1	Закрепление отсутствует
28	623571.03	1347090.97	Аналитический метод	0.1	Закрепление отсутствует
29	623571.18	1347090.20	Аналитический метод	0.1	Закрепление отсутствует
30	623571.62	1347089.56	Аналитический метод	0.1	Закрепление отсутствует
31	623572.26	1347089.12	Аналитический метод	0.1	Закрепление отсутствует
32	623572.76	1347088.39	Аналитический метод	0.1	Закрепление отсутствует
33	623573.40	1347087.95	Аналитический метод	0.1	Закрепление отсутствует

1	623574.17	1347087.80	Аналитический метод	0.1	Закрепление отсутствует
3. Сведения о характерных точках части (частей) границы объекта					
Обозначение характерных точек части границы	Координаты. м		Метод определения координат характерной точки	Средняя квадратическая погрешность положения характерной точки (Mt). м	Описание обозначения точки на местности (при наличии)
	X	Y			
1	2	3	4	5	6
-	-	-	-	-	-

РАЗДЕЛ 4

охранная зона «Газопровод к жилому дому, расположенному по адресу: Кемеровская область, Кемеровский район, д. Сухово, ул. Пограничная, д. 26» (код объекта К-ТП/У-69), кадастровый номер 42:04:0353001:2765

План границ объекта



Условные обозначения:

Масштаб 1:500

- - граница ЗОУИТ
- 42:04:0353001:266 - граница и номер земельного участка по данным ЕГРН
- - характеристическая точка границы ЗОУИТ
- - граница и номер земельного участка по данным ЕГРН, в охранной зоне
- - - - ось подземного газопровода
- 42:04:0353001 - номер кадастрового квартала



Подпись
42-11-117

Дата «27» февраля 2023 г.

Место для оттиска печати (при наличии) лица, составившего описание местоположения границ объекта

11. Охранная зона «Газопровод к жилому дому, расположенному по адресу: Кемеровская область, г. Кемерово, ул. Большевистская, д. 51» (код объекта К-ТП/У-87), с кадастровым номером 42:24:0501015:2096.

ОПИСАНИЕ МЕСТОПОЛОЖЕНИЯ ГРАНИЦ

Охранная зона «Газопровод к жилому дому, расположенному по адресу: Кемеровская область, г. Кемерово, ул. Большевистская, д. 51» (код объекта К-ТП/У-87), с кадастровым номером 42:24:0501015:2096

(наименование объекта, местоположение границ которого описано (далее - объект))

Раздел 1

Сведения об объекте

№ п/п	Характеристики объекта	Описание характеристик
1	2	3
1.	Местоположение объекта	Российская Федерация, Кемеровская область-Кузбасс, Кемеровский городской округ, г. Кемерово
2.	Площадь объекта +/- величина погрешности определения площади (Р +/- Дельта Р)	56 +/- 3 м ²
3.	Иные характеристики объекта	-

Раздел 2

Сведения о местоположении границ объекта

1. Система координат МСК-42, зона 1

2. Сведения о характерных точках границ объекта

Обозначение характерных точек границ	Координаты, м		Метод определения координат характерной точки	Средняя квадратическая погрешность положения характерной точки (Mt), м	Описание обозначения точки на местности (при наличии)
	X	Y			
1	2	3	4	5	6
1	622210.28	1339830.65	Аналитический метод	0.1	Закрепление отсутствует
2	622210.92	1339831.09	Аналитический метод	0.1	Закрепление отсутствует
3	622211.36	1339831.74	Аналитический метод	0.1	Закрепление отсутствует
4	622211.51	1339832.39	Аналитический метод	0.1	Закрепление отсутствует
5	622212.13	1339843.44	Аналитический метод	0.1	Закрепление отсутствует
6	622211.97	1339844.20	Аналитический метод	0.1	Закрепление отсутствует
7	622211.54	1339844.85	Аналитический метод	0.1	Закрепление отсутствует
8	622210.89	1339845.28	Аналитический метод	0.1	Закрепление отсутствует

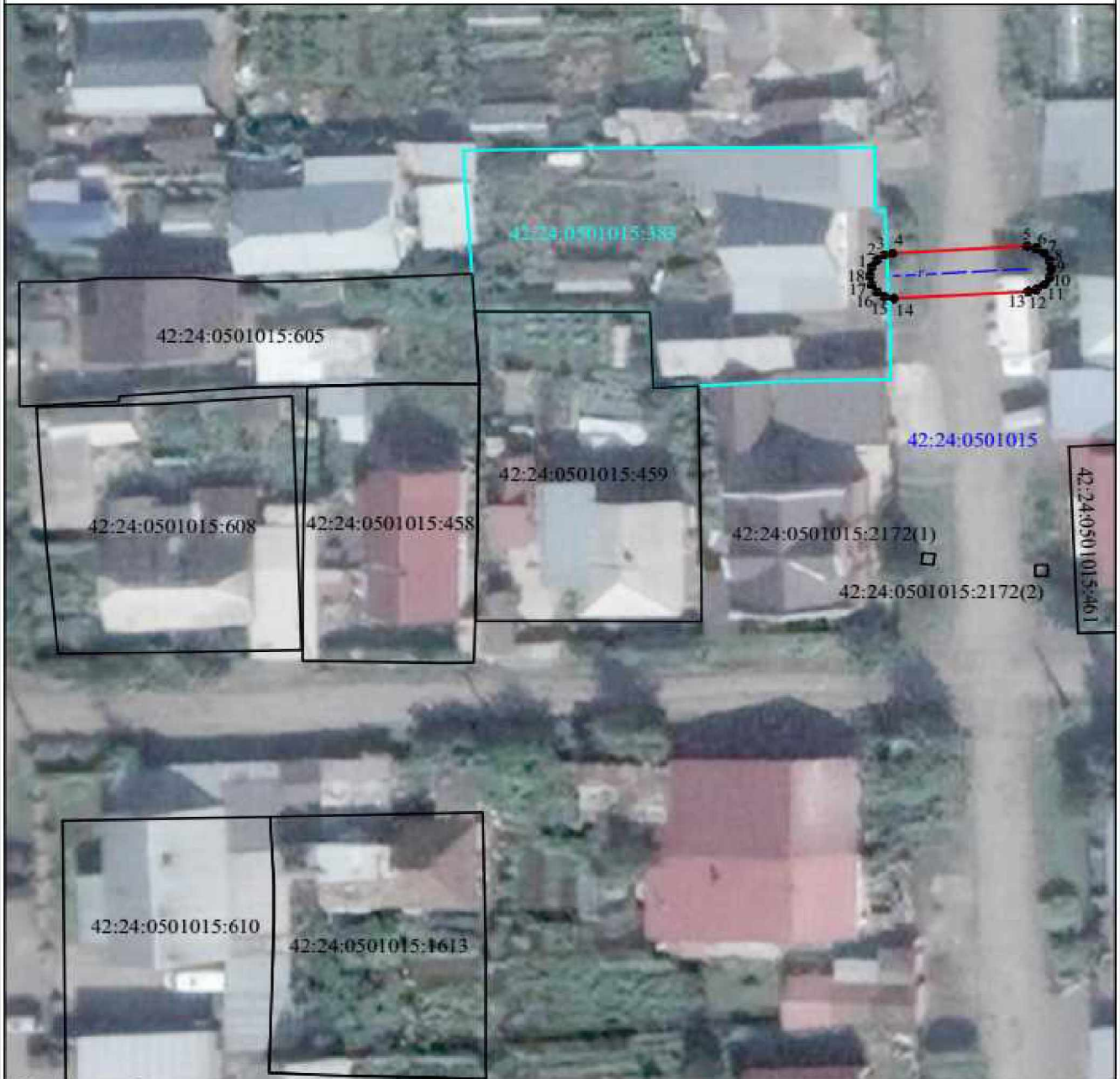
9	622210.13	1339845.44	Аналитический метод	0.1	Закрепление отсутствует
10	622209.37	1339845.28	Аналитический метод	0.1	Закрепление отсутствует
11	622208.72	1339844.85	Аналитический метод	0.1	Закрепление отсутствует
12	622208.28	1339844.19	Аналитический метод	0.1	Закрепление отсутствует
13	622208.13	1339843.55	Аналитический метод	0.1	Закрепление отсутствует
14	622207.51	1339832.50	Аналитический метод	0.1	Закрепление отсутствует
15	622207.66	1339831.73	Аналитический метод	0.1	Закрепление отсутствует
16	622208.10	1339831.09	Аналитический метод	0.1	Закрепление отсутствует
17	622208.74	1339830.65	Аналитический метод	0.1	Закрепление отсутствует
18	622209.51	1339830.50	Аналитический метод	0.1	Закрепление отсутствует
1	622210.28	1339830.65	Аналитический метод	0.1	Закрепление отсутствует

3. Сведения о характерных точках части (частей) границы объекта

Обозначение характерных точек части границы	Координаты. м		Метод определения координат характерной точки	Средняя квадратическая погрешность положения характерной точки (Mt), м	Описание обозначения точки на местности (при наличии)
	X	Y			
1	2	3	4	5	6
-	-	-	-	-	-

РАЗДЕЛ 4

охранная зона «Газопровод к жилому дому, расположенному по адресу: Кемеровская область, г. Кемерово, ул.Большевицкая, д.51» (код объекта К-ТП/У-87), кадастровый номер 42:24:0501015:2096
План границ объекта



Условные обозначения:

Масштаб 1:500

- - граница ЗОУИТ
- 42:24:0501015:610 - граница и номер земельного участка по данным ЕГРН
- 1 - характерная точка границы ЗОУИТ
- 42:24:0501015:388 - граница и номер земельного участка по данным ЕГРН, в охранной зоне
- - г - - - - - ось подземного газопровода
- 42:24:0501015 - номер кадастрового квартала

Подпись _____

Дата «27» февраля 2023 г.

Место для оттиска печати (при наличии) лица, составившего описание
местоположения границ объекта



12. Охранная зона «Газопровод к жилому дому, расположенному по адресу: Кемеровская область, Кемеровский район, с. Ягуново, ул. Весенняя, д. 11» (код объекта К-ТП/У-96), с кадастровым номером 42:04:0320001:3270.

ОПИСАНИЕ МЕСТОПОЛОЖЕНИЯ ГРАНИЦ					
Охранная зона «Газопровод к жилому дому, расположенному по адресу: Кемеровская область, Кемеровский район, с. Ягуново, ул. Весенняя, д. 11» (код объекта К-ТП/У-96), с кадастровым номером 42:04:0320001:3270					
(наименование объекта, местоположение границ которого описано (далее - объект))					
Раздел 1					
Сведения об объекте					
№ п/п	Характеристики объекта			Описание характеристик	
1	2			3	
1.	Местоположение объекта			Российская Федерация, Кемеровская область-Кузбасс, Кемеровский муниципальный округ, с. Ягуново	
2.	Площадь объекта +/- величина погрешности определения площади (Р +/- Дельта Р)			77 +/- 3 м ²	
3.	Иные характеристики объекта			-	
Раздел 2					
Сведения о местоположении границ объекта					
1. Система координат МСК-42, зона 1					
2. Сведения о характерных точках границ объекта					
Обозначение характерных точек границ	Координаты, м		Метод определения координат характерной точки	Средняя квадратическая погрешность положения характерной точки (Mt), м	Описание обозначения точки на местности (при наличии)
	X	Y			
1	2	3	4	5	6
1	610655.32	1334212.87	Аналитический метод	0.1	Закрепление отсутствует
2	610654.87	1334213.50	Аналитический метод	0.1	Закрепление отсутствует
3	610654.23	1334213.95	Аналитический метод	0.1	Закрепление отсутствует
4	610653.47	1334214.10	Аналитический метод	0.1	Закрепление отсутствует
5	610652.93	1334214.03	Аналитический метод	0.1	Закрепление отсутствует
6	610652.15	1334213.81	Аналитический метод	0.1	Закрепление отсутствует
7	610637.71	1334209.87	Аналитический метод	0.1	Закрепление отсутствует

8	610636.96	1334209.49	Аналитический метод	0.1	Закрепление отсутствует
9	610636.42	1334209.11	Аналитический метод	0.1	Закрепление отсутствует
10	610635.98	1334208.45	Аналитический метод	0.1	Закрепление отсутствует
11	610635.83	1334207.69	Аналитический метод	0.1	Закрепление отсутствует
12	610635.98	1334206.93	Аналитический метод	0.1	Закрепление отсутствует
13	610636.42	1334206.28	Аналитический метод	0.1	Закрепление отсутствует
14	610637.07	1334205.85	Аналитический метод	0.1	Закрепление отсутствует
15	610637.83	1334205.69	Аналитический метод	0.1	Закрепление отсутствует
16	610638.60	1334205.85	Аналитический метод	0.1	Закрепление отсутствует
17	610639.15	1334206.11	Аналитический метод	0.1	Закрепление отсутствует
18	610653.21	1334209.95	Аналитический метод	0.1	Закрепление отсутствует
19	610654.01	1334210.17	Аналитический метод	0.1	Закрепление отсутствует
20	610654.24	1334210.25	Аналитический метод	0.1	Закрепление отсутствует
21	610654.88	1334210.69	Аналитический метод	0.1	Закрепление отсутствует
22	610655.32	1334211.34	Аналитический метод	0.1	Закрепление отсутствует
23	610655.47	1334212.10	Аналитический метод	0.1	Закрепление отсутствует
1	610655.32	1334212.87	Аналитический метод	0.1	Закрепление отсутствует

3. Сведения о характерных точках части (частей) границы объекта

Обозначение характерных точек части границы	Координаты, м		Метод определения координат характерной точки	Средняя квадратическая погрешность положения характерной точки (Mt), м	Описание обозначения точки на местности (при наличии)
	X	Y			
1	2	3	4	5	6
-	-	-	-	-	-

РАЗДЕЛ 4

охранная зона «Газопровод к жилому дому, расположенному по адресу: Кемеровская область, Кемеровский район, с. Ягуново, ул. Весенняя, д. 11» (код объекта К-ТП/У-96), кадастровый номер 42:04:0320001:3270
План границ объекта



Условные обозначения:

Масштаб 1:500

- - граница ЗОУИТ
- 42:04:0320001:819 - граница и номер земельного участка по данным ЕГРН
- 1● - характерная точка границы ЗОУИТ
- 42:04:0320001:2256 - граница и номер земельного участка по данным ЕГРН, в охранной зоне
- - - - - ось подземного газопровода
- 42:04:0320001 - номер кадастрового квартала



Подпись

Дата «27» февраля 2023 г.

Место для оттиска печати (при наличии) лица, составившего описание местоположения границ объекта

13. Охранная зона «Газопровод низкого давления к зданию, расположенному по адресу: г. Кемерово, ул. Красная, д. 23/1» (код объекта К-ТП/У-22), с кадастровым номером 42:24:0101002:28605.

ОПИСАНИЕ МЕСТОПОЛОЖЕНИЯ ГРАНИЦ					
Охранная зона «Газопровод низкого давления к зданию, расположенному по адресу: г. Кемерово, ул. Красная, д. 23/1» (код объекта К-ТП/У-22), с кадастровым номером 42:24:0101002:28605					
(наименование объекта, местоположение границ которого описано (далее - объект))					
Раздел 1					
Сведения об объекте					
№ п/п	Характеристики объекта			Описание характеристик	
1	2			3	
1.	Местоположение объекта			Российская Федерация, Кемеровская область-Кузбасс, Кемеровский городской округ, город Кемерово	
2.	Площадь объекта +/- величина погрешности определения площади (Р +/- Дельта Р)			251 +/- 6 м ²	
3.	Иные характеристики объекта			-	
Раздел 2					
Сведения о местоположении границ объекта					
1. Система координат МСК-42, зона 1					
2. Сведения о характерных точках границ объекта					
Обозначение характерных точек границ	Координаты, м		Метод определения координат характерной точки	Средняя квадратическая погрешность положения характерной точки (Mt), м	Описание обозначения точки на местности (при наличии)
	X	Y			
1	2	3	4	5	6
1	623147.90	1339265.17	Аналитический метод	0.1	Закрепление отсутствует
2	623148.67	1339265.32	Аналитический метод	0.1	Закрепление отсутствует
3	623149.31	1339265.76	Аналитический метод	0.1	Закрепление отсутствует
4	623149.75	1339266.41	Аналитический метод	0.1	Закрепление отсутствует
5	623149.90	1339267.17	Аналитический метод	0.1	Закрепление отсутствует
6	623149.84	1339267.66	Аналитический метод	0.1	Закрепление отсутствует
7	623146.07	1339282.44	Аналитический метод	0.1	Закрепление отсутствует

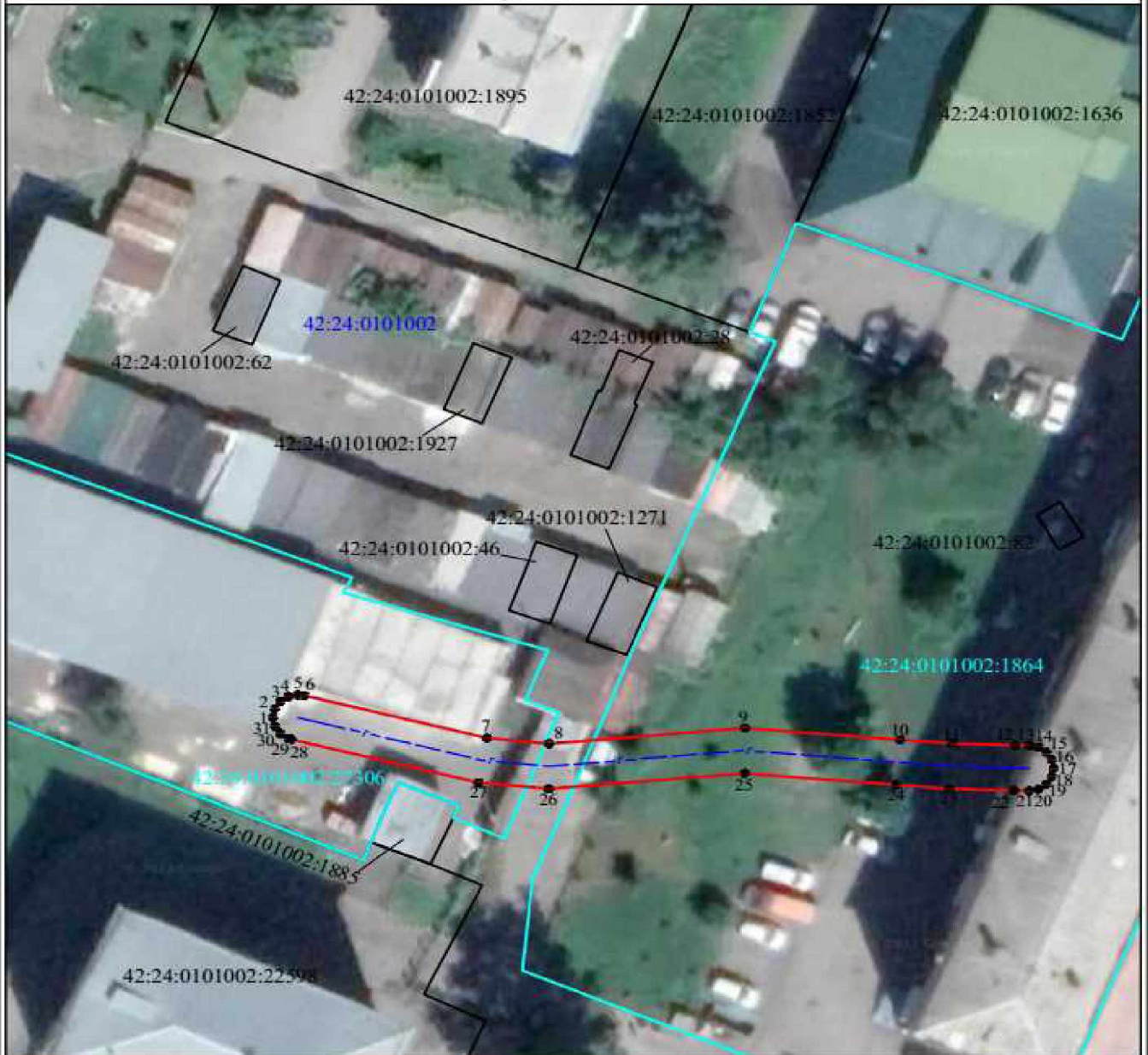
8	623145.58	1339287.42	Аналитический метод	0.1	Закрепление отсутствует
9	623146.97	1339303.21	Аналитический метод	0.1	Закрепление отсутствует
10	623145.91	1339315.72	Аналитический метод	0.1	Закрепление отсутствует
11	623145.59	1339319.89	Аналитический метод	0.1	Закрепление отсутствует
12	623145.42	1339324.99	Аналитический метод	0.1	Закрепление отсутствует
13	623145.40	1339326.12	Аналитический метод	0.1	Закрепление отсутствует
14	623145.24	1339326.85	Аналитический метод	0.1	Закрепление отсутствует
15	623144.81	1339327.50	Аналитический метод	0.1	Закрепление отсутствует
16	623144.16	1339327.93	Аналитический метод	0.1	Закрепление отсутствует
17	623143.40	1339328.09	Аналитический метод	0.1	Закрепление отсутствует
18	623142.64	1339327.93	Аналитический метод	0.1	Закрепление отсутствует
19	623141.99	1339327.50	Аналитический метод	0.1	Закрепление отсутствует
20	623141.55	1339326.84	Аналитический метод	0.1	Закрепление отсутствует
21	623141.40	1339326.09	Аналитический метод	0.1	Закрепление отсутствует
22	623141.42	1339324.89	Аналитический метод	0.1	Закрепление отсутствует
23	623141.59	1339319.67	Аналитический метод	0.1	Закрепление отсутствует
24	623141.93	1339315.40	Аналитический метод	0.1	Закрепление отсутствует
25	623142.95	1339303.21	Аналитический метод	0.1	Закрепление отсутствует
26	623141.56	1339287.40	Аналитический метод	0.1	Закрепление отсутствует
27	623142.11	1339281.74	Аналитический метод	0.1	Закрепление отсутствует
28	623145.96	1339266.68	Аналитический метод	0.1	Закрепление отсутствует
29	623146.05	1339266.40	Аналитический метод	0.1	Закрепление отсутствует
30	623146.49	1339265.76	Аналитический метод	0.1	Закрепление отсутствует
31	623147.13	1339265.32	Аналитический метод	0.1	Закрепление отсутствует
1	623147.90	1339265.17	Аналитический метод	0.1	Закрепление отсутствует

3. Сведения о характерных точках части (частей) границы объекта

Обозначение характерных точек части границы	Координаты, м		Метод определения координат характерной точки	Средняя квадратическая погрешность положения характерной точки (Mt), м	Описание обозначения точки на местности (при наличии)
	X	Y			
1	2	3	4	5	6
-	-	-	-	-	-

РАЗДЕЛ 4

охранная зона «Газопровод низкого давления к зданию, расположенному по адресу: г. Кемерово, ул. Красная, д. 23/1» (код объекта К-ТП/У-22), кадастровый номер 42:24:0101002:28605
 План границ объекта



Условные обозначения:

Масштаб 1:500

- - граница ЗОУИТ
- 42:24:0101002:46 - граница и номер земельного участка по данным ЕГРН
- 1 - характерная точка границы ЗОУИТ
- - граница и номер земельного участка по данным ЕГРН, в охранной зоне
- - - - - ось подземного газопровода
- 42:24:0101002 - номер кадастрового квартала



[Handwritten signature]

Дата «27» февраля 2023 г.

Подпись

Место для оттиска печати (при наличии) лица, составившего описание местоположения границ объекта

14. Охранная зона «Газопровод к жилому дому, расположенному по адресу: Кемеровская область, Кемеровский район, с. Ягуново, пер. Садовый, д. 3» (код объекта К-ТП/У-100), с кадастровым номером 42:04:0320001:3274.

ОПИСАНИЕ МЕСТОПОЛОЖЕНИЯ ГРАНИЦ					
Охранная зона «Газопровод к жилому дому, расположенному по адресу: Кемеровская область, Кемеровский район, с. Ягуново, пер. Садовый, д. 3» (код объекта К-ТП/У-100), с кадастровым номером 42:04:0320001:3274					
(наименование объекта, местоположение границ которого описано (далее - объект))					
Раздел 1					
Сведения об объекте					
№ п/п	Характеристики объекта			Описание характеристик	
1	2			3	
1.	Местоположение объекта			Российская Федерация, Кемеровская область-Кузбасс, Кемеровский муниципальный округ, с. Ягуново	
2.	Площадь объекта +/- величина погрешности определения площади (Р +/- Дельта Р)			87 +/- 3 м ²	
3.	Иные характеристики объекта			-	
Раздел 2					
Сведения о местоположении границ объекта					
1. Система координат МСК-42, зона 1					
2. Сведения о характерных точках границ объекта					
Обозначение характерных точек границ	Координаты, м		Метод определения координат характерной точки	Средняя квадратическая погрешность положения характерной точки (Mt), м	Описание обозначения точки на местности (при наличии)
	X	Y			
1	2	3	4	5	6
1	611306.49	1334318.24	Аналитический метод	0.1	Закрепление отсутствует
2	611306.64	1334319.00	Аналитический метод	0.1	Закрепление отсутствует
3	611306.49	1334319.77	Аналитический метод	0.1	Закрепление отсутствует
4	611306.05	1334320.41	Аналитический метод	0.1	Закрепление отсутствует
5	611305.86	1334320.59	Аналитический метод	0.1	Закрепление отсутствует
6	611304.81	1334321.39	Аналитический метод	0.1	Закрепление отсутствует
7	611293.58	1334325.78	Аналитический метод	0.1	Закрепление отсутствует

8	611290.69	1334326.38	Аналитический метод	0.1	Закрепление отсутствует
9	611286.89	1334326.03	Аналитический метод	0.1	Закрепление отсутствует
10	611286.30	1334325.89	Аналитический метод	0.1	Закрепление отсутствует
11	611285.66	1334325.45	Аналитический метод	0.1	Закрепление отсутствует
12	611285.22	1334324.80	Аналитический метод	0.1	Закрепление отсутствует
13	611285.07	1334324.04	Аналитический метод	0.1	Закрепление отсутствует
14	611285.22	1334323.27	Аналитический метод	0.1	Закрепление отсутствует
15	611285.66	1334322.63	Аналитический метод	0.1	Закрепление отсутствует
16	611286.30	1334322.19	Аналитический метод	0.1	Закрепление отсутствует
17	611287.07	1334322.03	Аналитический метод	0.1	Закрепление отсутствует
18	611290.47	1334322.34	Аналитический метод	0.1	Закрепление отсутствует
19	611292.44	1334321.94	Аналитический метод	0.1	Закрепление отсутствует
20	611302.83	1334317.87	Аналитический метод	0.1	Закрепление отсутствует
21	611303.23	1334317.59	Аналитический метод	0.1	Закрепление отсутствует
22	611303.87	1334317.15	Аналитический метод	0.1	Закрепление отсутствует
23	611304.64	1334317.00	Аналитический метод	0.1	Закрепление отсутствует
24	611305.41	1334317.15	Аналитический метод	0.1	Закрепление отсутствует
25	611306.05	1334317.59	Аналитический метод	0.1	Закрепление отсутствует
1	611306.49	1334318.24	Аналитический метод	0.1	Закрепление отсутствует

3. Сведения о характерных точках части (частей) границы объекта

Обозначение характерных точек части границы	Координаты, м		Метод определения координат характерной точки	Средняя квадратическая погрешность положения характерной точки (Mt), м	Описание обозначения точки на местности (при наличии)
	X	Y			
1	2	3	4	5	6
-	-	-	-	-	-

РАЗДЕЛ 4

охранная зона «Газопровод к жилому дому, расположенному по адресу: Кемеровская область, Кемеровский район, с. Ягуново, пер. Садовый, д. 3» (код объекта К-ТП/У-100), кадастровый номер 42:04:0320001:3274

План границ объекта



Условные обозначения:

Масштаб 1:500

- - граница ЗОУИТ
- 42:04:0320001:126 - граница и номер земельного участка по данным ЕГРН
- - характерная точка границы ЗОУИТ
- - - - - ось подземного газопровода
- 42:04:0320001 - номер кадастрового квартала



Подпись

[Handwritten signature]

Дата «27» февраля 2023 г.

Место для оттиска печати (при наличии) лица, составившего описание местоположения границ объекта

15. Охранная зона «Газопровод к жилому дому, расположенному по адресу: Кемеровская область, Кемеровский район, п. Металлплощадка, пер. Логовой, д. 7» (код объекта К-ТП/У-95), с кадастровым номером 42:04:0352001:8292.

ОПИСАНИЕ МЕСТОПОЛОЖЕНИЯ ГРАНИЦ					
Охранная зона «Газопровод к жилому дому, расположенному по адресу: Кемеровская область, Кемеровский район, п. Металлплощадка, пер. Логовой, д. 7» (код объекта К-ТП/У-95), с кадастровым номером 42:04:0352001:8292					
(наименование объекта, местоположение границ которого описано (далее - объект))					
Раздел 1					
Сведения об объекте					
№ п/п	Характеристики объекта			Описание характеристик	
1	2			3	
1.	Местоположение объекта			Российская Федерация, Кемеровская область-Кузбасс, Кемеровский муниципальный округ, п. Металлплощадка	
2.	Площадь объекта +/- величина погрешности определения площади (Р +/- Дельта Р)			46 +/- 2 м ²	
3.	Иные характеристики объекта			-	
Раздел 2					
Сведения о местоположении границ объекта					
1. Система координат МСК-42, зона 1					
2. Сведения о характерных точках границ объекта					
Обозначение характерных точек границ	Координаты, м		Метод определения координат характерной точки	Средняя квадратическая погрешность положения характерной точки (Mt), м	Описание обозначения точки на местности (при наличии)
	X	Y			
1	2	3	4	5	6
1	619070.11	1346995.31	Аналитический метод	0.1	Закрепление отсутствует
2	619070.75	1346995.75	Аналитический метод	0.1	Закрепление отсутствует
3	619071.19	1346996.40	Аналитический метод	0.1	Закрепление отсутствует
4	619071.30	1346996.74	Аналитический метод	0.1	Закрепление отсутствует
5	619071.60	1346998.18	Аналитический метод	0.1	Закрепление отсутствует
6	619071.85	1347004.29	Аналитический метод	0.1	Закрепление отсутствует

7	619071.97	1347005.64	Аналитический метод	0.1	Закрепление отсутствует
8	619071.82	1347006.41	Аналитический метод	0.1	Закрепление отсутствует
9	619071.38	1347007.05	Аналитический метод	0.1	Закрепление отсутствует
10	619070.73	1347007.49	Аналитический метод	0.1	Закрепление отсутствует
11	619069.97	1347007.64	Аналитический метод	0.1	Закрепление отсутствует
12	619069.20	1347007.49	Аналитический метод	0.1	Закрепление отсутствует
13	619068.56	1347007.05	Аналитический метод	0.1	Закрепление отсутствует
14	619068.12	1347006.39	Аналитический метод	0.1	Закрепление отсутствует
15	619067.98	1347005.84	Аналитический метод	0.1	Закрепление отсутствует
16	619067.85	1347004.57	Аналитический метод	0.1	Закрепление отсутствует
17	619067.62	1346998.68	Аналитический метод	0.1	Закрепление отсутствует
18	619067.38	1346997.58	Аналитический метод	0.1	Закрепление отсутствует
19	619067.34	1346997.16	Аналитический метод	0.1	Закрепление отсутствует
20	619067.49	1346996.39	Аналитический метод	0.1	Закрепление отсутствует
21	619067.93	1346995.75	Аналитический метод	0.1	Закрепление отсутствует
22	619068.57	1346995.31	Аналитический метод	0.1	Закрепление отсутствует
23	619069.34	1346995.16	Аналитический метод	0.1	Закрепление отсутствует
1	619070.11	1346995.31	Аналитический метод	0.1	Закрепление отсутствует

3. Сведения о характерных точках части (частей) границы объекта

Обозначение характерных точек части границы	Координаты, м		Метод определения координат характерной точки	Средняя квадратическая погрешность положения характерной точки (Mt), м	Описание обозначения точки на местности (при наличии)
	X	Y			
1	2	3	4	5	6
-	-	-	-	-	-

РАЗДЕЛ 4

охранная зона «Газопровод к жилому дому, расположенному по адресу: Кемеровская область, Кемеровский район, п. Металлплощадка, пер. Логовой, д.7 (код объекта К-ТП/У-95)», кадастровый номер 42:04:0352001:8292
 План границ объекта



Условные обозначения:

Масштаб 1:500

- - граница ЗОУИТ
- 42:04:0352001:788 - граница и номер земельного участка по данным ЕГРН
- 1 - характерная точка границы ЗОУИТ
- 42:04:0352001:2189 - граница и номер земельного участка по данным ЕГРН, в охранной зоне
- - - - - ось подземного газопровода
- 42:04:0352001 - номер кадастрового квартала



[Handwritten signature]

Дата «27» февраля 2023 г.

Подпись

Место для отиска печати (при наличии) лица, составившего описание местоположения границ объекта

16. Охранная зона «Газопровод к жилому дому, расположенному по адресу: Кемеровская область, Кемеровский район, д. Сухово, ул. Заречная, д. 38а» (код объекта К-ТП/У-101), с кадастровым номером 42:04:0353001:2791.

ОПИСАНИЕ МЕСТОПОЛОЖЕНИЯ ГРАНИЦ					
Охранная зона «Газопровод к жилому дому, расположенному по адресу: Кемеровская область, Кемеровский район, д. Сухово, ул. Заречная, д. 38а» (код объекта К-ТП/У-101), с кадастровым номером 42:04:0353001:2791					
(наименование объекта, местоположение границ которого описано (далее - объект))					
Раздел 1					
Сведения об объекте					
№ п/п	Характеристики объекта			Описание характеристик	
1	2			3	
1.	Местоположение объекта			Российская Федерация, Кемеровская область-Кузбасс, Кемеровский муниципальный округ, д. Сухово	
2.	Площадь объекта +/- величина погрешности определения площади (Р +/- Дельта Р)			76 +/- 3 м ²	
3.	Иные характеристики объекта			-	
Раздел 2					
Сведения о местоположении границ объекта					
1. Система координат МСК-42, зона 1					
2. Сведения о характерных точках границ объекта					
Обозначение характерных точек границ	Координаты, м		Метод определения координат характерной точки	Средняя квадратическая погрешность положения характерной точки (Mt), м	Описание обозначения точки на местности (при наличии)
	X	Y			
1	2	3	4	5	6
1	625758.49	1346787.27	Аналитический метод	0.1	Закрепление отсутствует
2	625759.14	1346787.71	Аналитический метод	0.1	Закрепление отсутствует
3	625759.58	1346788.36	Аналитический метод	0.1	Закрепление отсутствует
4	625759.72	1346789.12	Аналитический метод	0.1	Закрепление отсутствует
5	625759.57	1346789.89	Аналитический метод	0.1	Закрепление отсутствует
6	625759.03	1346791.15	Аналитический метод	0.1	Закрепление отсутствует

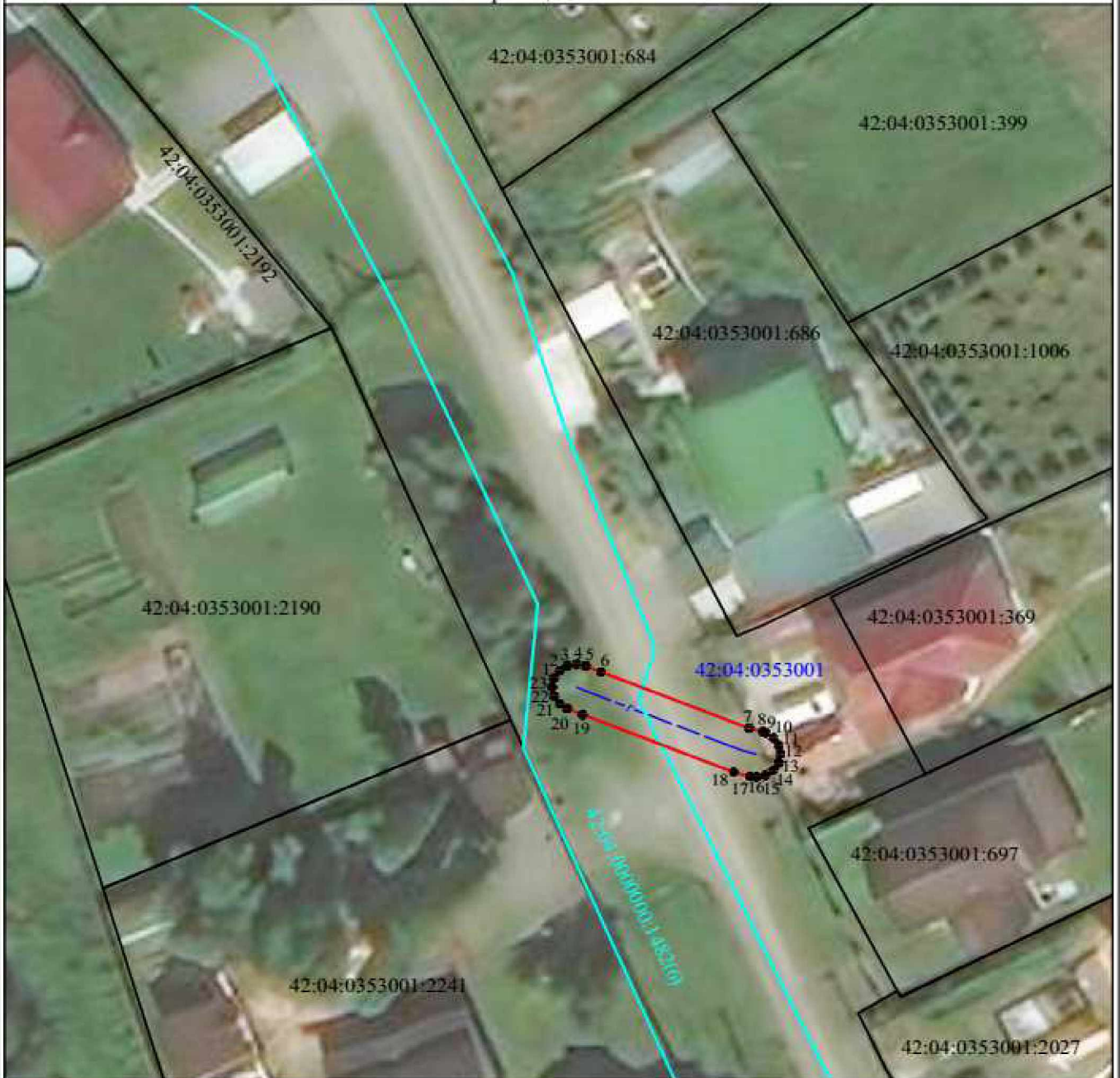
7	625754.16	1346803.39	Аналитический метод	0.1	Закрепление отсутствует
8	625753.85	1346804.50	Аналитический метод	0.1	Закрепление отсутствует
9	625753.77	1346804.73	Аналитический метод	0.1	Закрепление отсутствует
10	625753.33	1346805.38	Аналитический метод	0.1	Закрепление отсутствует
11	625752.68	1346805.81	Аналитический метод	0.1	Закрепление отсутствует
12	625751.92	1346805.97	Аналитический метод	0.1	Закрепление отсутствует
13	625751.15	1346805.82	Аналитический метод	0.1	Закрепление отсутствует
14	625750.51	1346805.38	Аналитический метод	0.1	Закрепление отсутствует
15	625750.07	1346804.72	Аналитический метод	0.1	Закрепление отсутствует
16	625749.92	1346803.97	Аналитический метод	0.1	Закрепление отсутствует
17	625749.99	1346803.43	Аналитический метод	0.1	Закрепление отсутствует
18	625750.36	1346802.11	Аналитический метод	0.1	Закрепление отсутствует
19	625755.33	1346789.63	Аналитический метод	0.1	Закрепление отсутствует
20	625755.88	1346788.34	Аналитический метод	0.1	Закрепление отсутствует
21	625756.31	1346787.71	Аналитический метод	0.1	Закрепление отсутствует
22	625756.96	1346787.27	Аналитический метод	0.1	Закрепление отсутствует
23	625757.72	1346787.12	Аналитический метод	0.1	Закрепление отсутствует
1	625758.49	1346787.27	Аналитический метод	0.1	Закрепление отсутствует

3. Сведения о характерных точках части (частей) границы объекта

Обозначение характерных точек части границы	Координаты, м		Метод определения координат характерной точки	Средняя квадратическая погрешность положения характерной точки (Mt), м	Описание обозначения точки на местности (при наличии)
	X	Y			
1	2	3	4	5	6
-	-	-	-	-	-

РАЗДЕЛ 4

охранная зона «Газопровод к жилому дому, расположенному по адресу: Кемеровская область, Кемеровский район, д. Сухово, ул. Заречная, д. 38а» (код объекта К-ТП/У-101), кадастровый номер 42:04:0353001:2791

План границ объекта

Условные обозначения:

Масштаб 1:500

— граница ЗОУИТ

42:04:0353001:369 - граница и номер земельного участка по данным ЕГРН

● 1 - характерная точка границы ЗОУИТ

42:04:0000000:1482 - граница и номер земельного участка по данным ЕГРН, в охранной зоне

- - - ось подземного газопровода

42:04:0353001 - номер кадастрового квартала



Подпись

Дата «27» февраля 2023 г.

Место для оттиска печати (при наличии) лица, составившего описание местоположения границ объекта

17. Охранная зона «Газопровод к котельной, расположенной по адресу: Кемеровская область, г. Кемерово, ул. Баха, д. 3 а» (код объекта К-ТП/И-14), с кадастровым номером 42:24:0000000:3547.

ОПИСАНИЕ МЕСТОПОЛОЖЕНИЯ ГРАНИЦ					
Охранная зона «Газопровод к котельной, расположенной по адресу: Кемеровская область, г. Кемерово, ул. Баха, д. 3 а» (код объекта К-ТП/И-14), с кадастровым номером 42:24:0000000:3547					
(наименование объекта, местоположение границ которого описано (далее - объект))					
Раздел 1					
Сведения об объекте					
№ п/п	Характеристики объекта			Описание характеристик	
1	2			3	
1.	Местоположение объекта			Российская Федерация, Кемеровская область-Кузбасс, Кемеровский городской округ, город Кемерово	
2.	Площадь объекта +/- величина погрешности определения площади (Р +/- Дельта Р)			1600 +/- 14 м ²	
3.	Иные характеристики объекта			-	
Раздел 2					
Сведения о местоположении границ объекта					
1. Система координат МСК-42, зона 1					
2. Сведения о характерных точках границ объекта					
Обозначение характерных точек границ	Координаты, м		Метод определения координат характерной точки	Средняя квадратическая погрешность положения характерной точки (Mt), м	Описание обозначения точки на местности (при наличии)
	X	Y			
1	2	3	4	5	6
1	617436.63	1332985.69	Аналитический метод	0.1	Закрепление отсутствует
2	617437.06	1332986.35	Аналитический метод	0.1	Закрепление отсутствует
3	617437.22	1332987.10	Аналитический метод	0.1	Закрепление отсутствует
4	617437.17	1332987.53	Аналитический метод	0.1	Закрепление отсутствует
5	617430.31	1333023.45	Аналитический метод	0.1	Закрепление отсутствует
6	617401.55	1333185.91	Аналитический метод	0.1	Закрепление отсутствует

7	617444.96	1333232.06	Аналитический метод	0.1	Закрепление отсутствует
8	617466.47	1333254.45	Аналитический метод	0.1	Закрепление отсутствует
9	617467.19	1333254.93	Аналитический метод	0.1	Закрепление отсутствует
10	617467.84	1333255.37	Аналитический метод	0.1	Закрепление отсутствует
11	617468.27	1333256.02	Аналитический метод	0.1	Закрепление отсутствует
12	617468.42	1333256.78	Аналитический метод	0.1	Закрепление отсутствует
13	617468.27	1333257.55	Аналитический метод	0.1	Закрепление отсутствует
14	617467.83	1333258.21	Аналитический метод	0.1	Закрепление отсутствует
15	617467.56	1333258.41	Аналитический метод	0.1	Закрепление отсутствует
16	617466.91	1333258.85	Аналитический метод	0.1	Закрепление отсутствует
17	617466.15	1333259.00	Аналитический метод	0.1	Закрепление отсутствует
18	617465.38	1333258.85	Аналитический метод	0.1	Закрепление отсутствует
19	617464.71	1333258.39	Аналитический метод	0.1	Закрепление отсутствует
20	617442.06	1333234.82	Аналитический метод	0.1	Закрепление отсутствует
21	617397.97	1333187.94	Аналитический метод	0.1	Закрепление отсутствует
22	617397.55	1333187.31	Аналитический метод	0.1	Закрепление отсутствует
23	617397.44	1333186.55	Аналитический метод	0.1	Закрепление отсутствует
24	617397.44	1333186.19	Аналитический метод	0.1	Закрепление отсутствует
25	617426.37	1333022.73	Аналитический метод	0.1	Закрепление отсутствует
26	617433.04	1332987.84	Аналитический метод	0.1	Закрепление отсутствует
27	617397.46	1332955.99	Аналитический метод	0.1	Закрепление отсутствует
28	617360.70	1332924.22	Аналитический метод	0.1	Закрепление отсутствует
29	617360.27	1332923.59	Аналитический метод	0.1	Закрепление отсутствует
30	617360.13	1332922.83	Аналитический метод	0.1	Закрепление отсутствует
31	617360.28	1332922.06	Аналитический метод	0.1	Закрепление отсутствует
32	617360.72	1332921.42	Аналитический метод	0.1	Закрепление отсутствует

33	617361.36	1332920.98	Аналитический метод	0.1	Закрепление отсутствует
34	617362.13	1332920.83	Аналитический метод	0.1	Закрепление отсутствует
35	617362.90	1332920.98	Аналитический метод	0.1	Закрепление отсутствует
36	617363.54	1332921.42	Аналитический метод	0.1	Закрепление отсутствует
37	617400.10	1332952.99	Аналитический метод	0.1	Закрепление отсутствует
1	617436.63	1332985.69	Аналитический метод	0.1	Закрепление отсутствует

3. Сведения о характерных точках части (частей) границы объекта

Обозначение характерных точек части границы	Координаты, м		Метод определения координат характерной точки	Средняя квадратическая погрешность положения характерной точки (Mt), м	Описание обозначения точки на местности (при наличии)
	X	Y			
1	2	3	4	5	6
-	-	-	-	-	-

РАДДЕ-14
 охранная зона «Газопровод с котельной, расположенной по адресу: Кемеровская область, г. Кемерово, ул. Баян, д. 1а» (подобъект К-ПДВ-14), кадастровый номер 42-24-0000000-0547
 План границ объекта



Масштаб 1:500

- Условные обозначения:
- граница ЗОУИП
 - граница и номер земельного участка по данным ЕГРН
 - характеристика точки границы ЗОУИП
 - граница и номер земельного участка по данным ЕГРН, в охранный зоне
 - ось подземного газопровода
 - граница и номер кадастрового квартала


 Подпись: _____ Дата: «27» февраля 2023 г.
 42-11-117
 Место для отписки печати (при наличии) лица, составившего описание:

18. Охранная зона «Газопровод к магазину, расположенному по адресу: Кемеровская область, Кемеровский район (кадастровый номер 42:04:0353001:1726)» (код объекта К-ТП/С-3), с кадастровым номером 42:04:0353001:2759.

ОПИСАНИЕ МЕСТОПОЛОЖЕНИЯ ГРАНИЦ					
Охранная зона «Газопровод к магазину, расположенному по адресу: Кемеровская область, Кемеровский район (кадастровый номер 42:04:0353001:1726)» (код объекта К-ТП/С-3), с кадастровым номером 42:04:0353001:2759					
(наименование объекта, местоположение границ которого описано (далее - объект))					
Раздел 1					
Сведения об объекте					
№ п/п	Характеристики объекта		Описание характеристик		
1	2		3		
1.	Местоположение объекта		Российская Федерация, Кемеровская область-Кузбасс, Кемеровский муниципальный округ, д. Сухово		
2.	Площадь объекта +/- величина погрешности определения площади (Р +/- Дельта Р)		79 +/- 3 м ²		
3.	Иные характеристики объекта		-		
Раздел 2					
Сведения о местоположении границ объекта					
1. Система координат МСК-42, зона 1					
2. Сведения о характерных точках границ объекта					
Обозначение характерных точек границ	Координаты, м		Метод определения координат характерной точки	Средняя квадратическая погрешность положения характерной точки (Mt), м	Описание обозначения точки на местности (при наличии)
	X	Y			
1	2	3	4	5	6
1	623810.77	1346558.26	Аналитический метод	0.1	Закрепление отсутствует
2	623811.54	1346558.41	Аналитический метод	0.1	Закрепление отсутствует
3	623812.18	1346558.85	Аналитический метод	0.1	Закрепление отсутствует
4	623812.62	1346559.50	Аналитический метод	0.1	Закрепление отсутствует
5	623812.77	1346560.26	Аналитический метод	0.1	Закрепление отсутствует
6	623812.75	1346560.53	Аналитический метод	0.1	Закрепление отсутствует

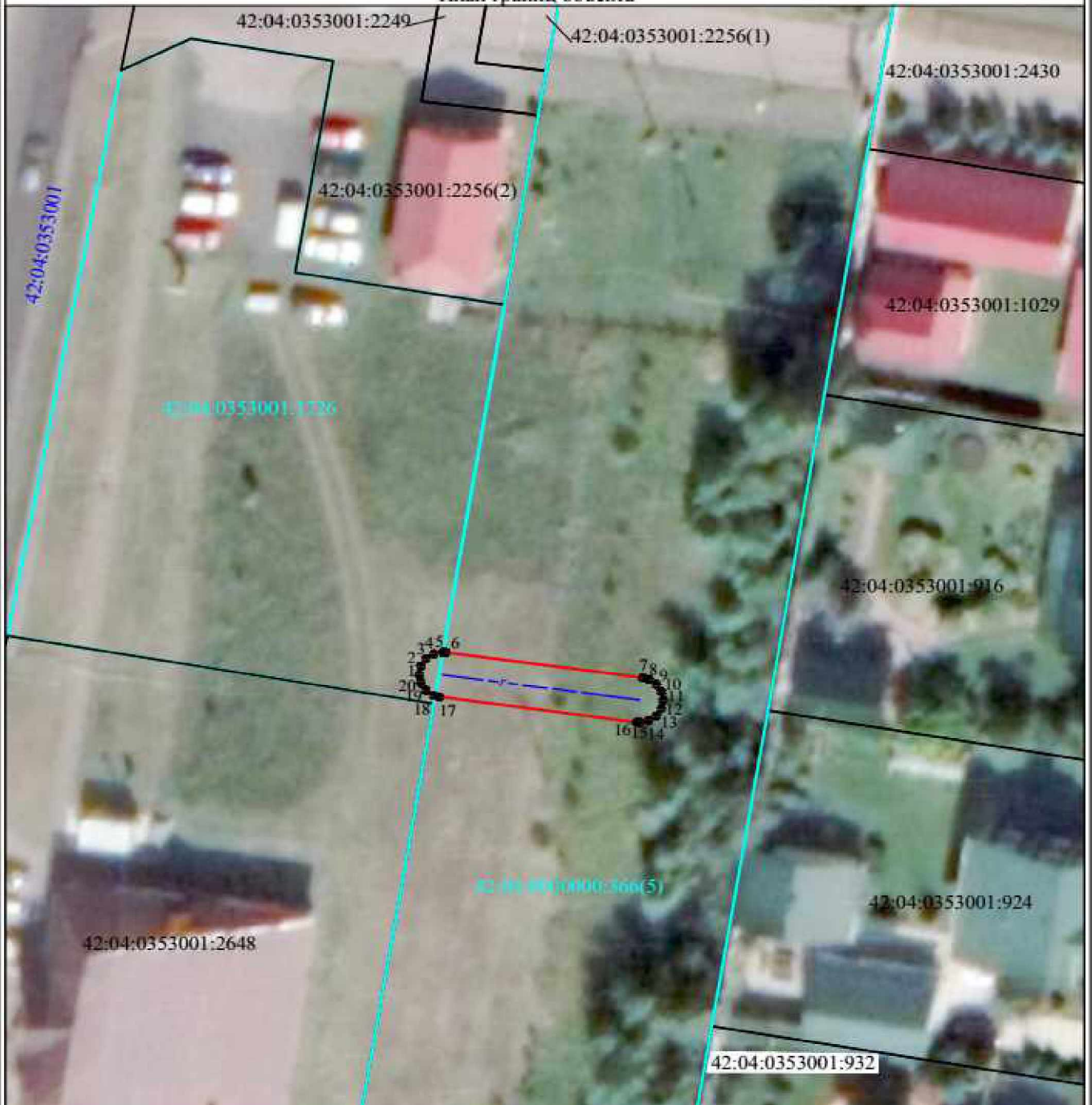
7	623810.49	1346577.20	Аналитический метод	0.1	Закрепление отсутствует
8	623810.36	1346577.70	Аналитический метод	0.1	Закрепление отсутствует
9	623809.92	1346578.34	Аналитический метод	0.1	Закрепление отсутствует
10	623809.27	1346578.78	Аналитический метод	0.1	Закрепление отсутствует
11	623808.51	1346578.93	Аналитический метод	0.1	Закрепление отсутствует
12	623807.74	1346578.78	Аналитический метод	0.1	Закрепление отсутствует
13	623807.10	1346578.34	Аналитический метод	0.1	Закрепление отсутствует
14	623806.67	1346577.68	Аналитический метод	0.1	Закрепление отсутствует
15	623806.51	1346576.93	Аналитический метод	0.1	Закрепление отсутствует
16	623806.53	1346576.66	Аналитический метод	0.1	Закрепление отсутствует
17	623808.79	1346559.99	Аналитический метод	0.1	Закрепление отсутствует
18	623808.92	1346559.49	Аналитический метод	0.1	Закрепление отсутствует
19	623809.36	1346558.85	Аналитический метод	0.1	Закрепление отсутствует
20	623810.06	1346558.39	Аналитический метод	0.1	Закрепление отсутствует
1	623810.77	1346558.26	Аналитический метод	0.1	Закрепление отсутствует

3. Сведения о характерных точках части (частей) границы объекта

Обозначение характерных точек части границы	Координаты. м		Метод определения координат характерной точки	Средняя квадратическая погрешность положения характерной точки (Mt). м	Описание обозначения точки на местности (при наличии)
	X	Y			
1	2	3	4	5	6
-	-	-	-	-	-

РАЗДЕЛ 4

охранная зона «Газопровод к магазину, расположенному по адресу: Кемеровская область, Кемеровский район (кадастровый номер 42:04:0353001:1726)» (код объекта К-ТП/С-3), кадастровый номер 42:04:0353001:2759
 План границ объекта



Условные обозначения:

Масштаб 1:500

- - граница ЗОУИТ
- 42:04:0353001:916 - граница и номер земельного участка по данным ЕГРН
- - характеристическая точка границы ЗОУИТ
- 42:04:0353001:1726 - граница и номер земельного участка по данным ЕГРН, в охранной зоне
- - г - - ось подземного газопровода
- 42:04:0353001 - номер кадастрового квартала



Подпись _____

[Handwritten signature]

Дата «27» февраля 2023 г.

Место для оттиска печати (при наличии) лица, составившего описание местоположения границ объекта

19. Охранная зона «Газопровод к заводу по производству строительных смесей, расположенному по адресу: Кемеровская область - Кузбасс, Кемеровский муниципальный округ, в 258 м восточнее земельного участка с к/н 42:04:0311001:285» (код объекта К-ТП/С-152), с кадастровым номером 42:04:0308002:192.

ОПИСАНИЕ МЕСТОПОЛОЖЕНИЯ ГРАНИЦ

Охранная зона «Газопровод к заводу по производству строительных смесей, расположенному по адресу: Кемеровская область - Кузбасс, Кемеровский муниципальный округ, в 258 м восточнее земельного участка с к/н 42:04:0311001:285» (код объекта К-ТП/С-152), с кадастровым номером 42:04:0308002:192

(наименование объекта, местоположение границ которого описано (далее - объект))

Раздел 1

Сведения об объекте

№ п/п	Характеристики объекта	Описание характеристик
1	2	3
1.	Местоположение объекта	Российская Федерация, Кемеровская область-Кузбасс, Кемеровский муниципальный округ, п. Ясногорский
2.	Площадь объекта +/- величина погрешности определения площади (Р +/- Дельта Р)	145 +/- 4 м ²
3.	Иные характеристики объекта	-

Раздел 2

Сведения о местоположении границ объекта

1. Система координат МСК-42, зона 1

2. Сведения о характерных точках границ объекта

Обозначение характерных точек границ	Координаты, м		Метод определения координат характерной точки	Средняя квадратическая погрешность положения характерной точки (Mt), м	Описание обозначения точки на местности (при наличии)
	X	Y			
1	2	3	4	5	6
1	623030.91	1327699.67	Аналитический метод	0.1	Закрепление отсутствует
2	623031.34	1327700.33	Аналитический метод	0.1	Закрепление отсутствует
3	623031.50	1327701.08	Аналитический метод	0.1	Закрепление отсутствует
4	623031.34	1327701.85	Аналитический метод	0.1	Закрепление отсутствует
5	623031.17	1327702.16	Аналитический метод	0.1	Закрепление отсутствует
6	623012.76	1327729.79	Аналитический метод	0.1	Закрепление отсутствует

7	623012.51	1327730.09	Аналитический метод	0.1	Закрепление отсутствует
8	623011.86	1327730.53	Аналитический метод	0.1	Закрепление отсутствует
9	623011.10	1327730.68	Аналитический метод	0.1	Закрепление отсутствует
10	623010.33	1327730.53	Аналитический метод	0.1	Закрепление отсутствует
11	623009.69	1327730.09	Аналитический метод	0.1	Закрепление отсутствует
12	623009.24	1327729.44	Аналитический метод	0.1	Закрепление отсутствует
13	623009.10	1327728.68	Аналитический метод	0.1	Закрепление отсутствует
14	623009.25	1327727.91	Аналитический метод	0.1	Закрепление отсутствует
15	623009.44	1327727.57	Аналитический метод	0.1	Закрепление отсутствует
16	623027.85	1327699.94	Аналитический метод	0.1	Закрепление отсутствует
17	623028.08	1327699.67	Аналитический метод	0.1	Закрепление отсутствует
18	623028.73	1327699.24	Аналитический метод	0.1	Закрепление отсутствует
19	623029.50	1327699.08	Аналитический метод	0.1	Закрепление отсутствует
20	623030.26	1327699.24	Аналитический метод	0.1	Закрепление отсутствует
1	623030.91	1327699.67	Аналитический метод	0.1	Закрепление отсутствует

3. Сведения о характерных точках части (частей) границы объекта

Обозначение характерных точек части границы	Координаты, м		Метод определения координат характерной точки	Средняя квадратическая погрешность положения характерной точки (Mt), м	Описание обозначения точки на местности (при наличии)
	X	Y			
1	2	3	4	5	6
-	-	-	-	-	-

РАЗДЕЛ 4

охранная зона «Газопровод к заводу по производству строительных смесей, расположенному по адресу: Кемеровская область-Кузбасс, Кемеровский муниципальный округ, в 258 м восточнее земельного участка с к/н 42:04:0311001:285» (код объекта К-ТП/С-152), кадастровый номер 42:04:0308002:192

План границ объекта



Масштаб 1:500

Условные обозначения:

- - граница ЗОУИТ
- 42:04:0308002:81 - граница и номер земельного участка по данным ЕГРН
- 1 - характерная точка границы ЗОУИТ
- - - - - ось подземного газопровода
- 42:04:0308002 - граница и номер кадастрового квартала



Подпись _____

Дата «27» февраля 2023 г.

Место для оттиска печати (при наличии) лица, составившего описание местоположения границ объекта

20. Охранная зона «Газопровод к «Семейному физкультурно-оздоровительному комплексу», расположенному по адресу: Кемеровская область, Кемеровский муниципальный район, Суховское сельское поселение, п. Металлплощадка» (код объекта К-ТП/С-1), с кадастровым номером 42:04:0352001:8304.

ОПИСАНИЕ МЕСТОПОЛОЖЕНИЯ ГРАНИЦ

Охранная зона «Газопровод к «Семейному физкультурно-оздоровительному комплексу», расположенному по адресу: Кемеровская область, Кемеровский муниципальный район, Суховское сельское поселение, п. Металлплощадка» (код объекта К-ТП/С-1), с кадастровым номером 42:04:0352001:8304

(наименование объекта, местоположение границ которого описано (далее - объект))

Раздел 1

Сведения об объекте

№ п/п	Характеристики объекта	Описание характеристик
1	2	3
1.	Местоположение объекта	Российская Федерация, Кемеровская область-Кузбасс, Кемеровский муниципальный округ, п. Металлплощадка
2.	Площадь объекта +/- величина погрешности определения площади (Р +/- Дельта Р)	1635 +/- 14 м ²
3.	Иные характеристики объекта	-

Раздел 2

Сведения о местоположении границ объекта

1. Система координат МСК-42, зона 1

2. Сведения о характерных точках границ объекта

Обозначение характерных точек границ	Координаты, м		Метод определения координат характерной точки	Средняя квадратическая погрешность положения характерной точки (Mt), м	Описание обозначения точки на местности (при наличии)
	X	Y			
1	2	3	4	5	6
1	619835.64	1346589.64	Аналитический метод	0.1	Закрепление отсутствует
2	619836.65	1346608.35	Аналитический метод	0.1	Закрепление отсутствует
3	619836.48	1346609.11	Аналитический метод	0.1	Закрепление отсутствует
4	619836.05	1346609.75	Аналитический метод	0.1	Закрепление отсутствует
5	619835.41	1346610.18	Аналитический метод	0.1	Закрепление отсутствует
6	619834.65	1346610.36	Аналитический метод	0.1	Закрепление отсутствует

7	619752.43	1346616.93	Аналитический метод	0.1	Закрепление отсутствует
8	619737.98	1346618.42	Аналитический метод	0.1	Закрепление отсутствует
9	619676.29	1346624.09	Аналитический метод	0.1	Закрепление отсутствует
10	619676.76	1346627.37	Аналитический метод	0.1	Закрепление отсутствует
11	619676.59	1346628.13	Аналитический метод	0.1	Закрепление отсутствует
12	619676.17	1346628.78	Аналитический метод	0.1	Закрепление отсутствует
13	619675.52	1346629.20	Аналитический метод	0.1	Закрепление отсутствует
14	619675.10	1346629.34	Аналитический метод	0.1	Закрепление отсутствует
15	619658.37	1346632.50	Аналитический метод	0.1	Закрепление отсутствует
16	619503.54	1346644.27	Аналитический метод	0.1	Закрепление отсутствует
17	619502.78	1346644.09	Аналитический метод	0.1	Закрепление отсутствует
18	619502.13	1346643.67	Аналитический метод	0.1	Закрепление отсутствует
19	619501.71	1346643.01	Аналитический метод	0.1	Закрепление отсутствует
20	619501.54	1346642.26	Аналитический метод	0.1	Закрепление отсутствует
21	619499.47	1346609.97	Аналитический метод	0.1	Закрепление отсутствует
22	619490.10	1346605.24	Аналитический метод	0.1	Закрепление отсутствует
23	619488.31	1346604.24	Аналитический метод	0.1	Закрепление отсутствует
24	619487.80	1346603.96	Аналитический метод	0.1	Закрепление отсутствует
25	619487.16	1346603.51	Аналитический метод	0.1	Закрепление отсутствует
26	619486.71	1346602.86	Аналитический метод	0.1	Закрепление отсутствует
27	619486.57	1346602.10	Аналитический метод	0.1	Закрепление отсутствует
28	619486.71	1346601.33	Аналитический метод	0.1	Закрепление отсутствует
29	619486.88	1346601.03	Аналитический метод	0.1	Закрепление отсутствует
30	619487.33	1346600.39	Аналитический метод	0.1	Закрепление отсутствует
31	619487.97	1346599.95	Аналитический метод	0.1	Закрепление отсутствует
32	619488.74	1346599.80	Аналитический метод	0.1	Закрепление отсутствует

33	619489.51	1346599.95	Аналитический метод	0.1	Закрепление отсутствует
34	619492.11	1346601.39	Аналитический метод	0.1	Закрепление отсутствует
35	619492.55	1346601.73	Аналитический метод	0.1	Закрепление отсутствует
36	619492.88	1346602.16	Аналитический метод	0.1	Закрепление отсутствует
37	619502.16	1346606.85	Аналитический метод	0.1	Закрепление отсутствует
38	619502.80	1346607.29	Аналитический метод	0.1	Закрепление отсутствует
39	619503.24	1346607.95	Аналитический метод	0.1	Закрепление отсутствует
40	619503.39	1346608.70	Аналитический метод	0.1	Закрепление отсутствует
41	619505.41	1346640.11	Аналитический метод	0.1	Закрепление отсутствует
42	619657.85	1346628.52	Аналитический метод	0.1	Закрепление отсутствует
43	619672.50	1346625.76	Аналитический метод	0.1	Закрепление отсутствует
44	619671.98	1346622.29	Аналитический метод	0.1	Закрепление отсутствует
45	619672.17	1346621.53	Аналитический метод	0.1	Закрепление отсутствует
46	619672.59	1346620.88	Аналитический метод	0.1	Закрепление отсутствует
47	619673.24	1346620.46	Аналитический метод	0.1	Закрепление отсутствует
48	619674.00	1346620.28	Аналитический метод	0.1	Закрепление отсутствует
49	619737.60	1346614.44	Аналитический метод	0.1	Закрепление отсутствует
50	619752.07	1346612.95	Аналитический метод	0.1	Закрепление отсутствует
51	619832.55	1346606.51	Аналитический метод	0.1	Закрепление отсутствует
52	619831.66	1346590.14	Аналитический метод	0.1	Закрепление отсутствует
53	619831.50	1346589.29	Аналитический метод	0.1	Закрепление отсутствует
54	619831.46	1346588.91	Аналитический метод	0.1	Закрепление отсутствует
55	619831.61	1346588.14	Аналитический метод	0.1	Закрепление отсутствует
56	619832.05	1346587.50	Аналитический метод	0.1	Закрепление отсутствует
57	619832.69	1346587.06	Аналитический метод	0.1	Закрепление отсутствует
58	619833.46	1346586.91	Аналитический метод	0.1	Закрепление отсутствует

59	619834.23	1346587.06	Аналитический метод	0.1	Закрепление отсутствует
60	619834.87	1346587.50	Аналитический метод	0.1	Закрепление отсутствует
61	619835.31	1346588.15	Аналитический метод	0.1	Закрепление отсутствует
62	619835.42	1346588.53	Аналитический метод	0.1	Закрепление отсутствует
1	619835.64	1346589.64	Аналитический метод	0.1	Закрепление отсутствует

3. Сведения о характерных точках части (частей) границы объекта

Обозначение характерных точек части границы	Координаты. м		Метод определения координат характерной точки	Средняя квадратическая погрешность положения характерной точки (Mt). м	Описание обозначения точки на местности (при наличии)
	X	Y			
1	2	3	4	5	6
-	-	-	-	-	-

